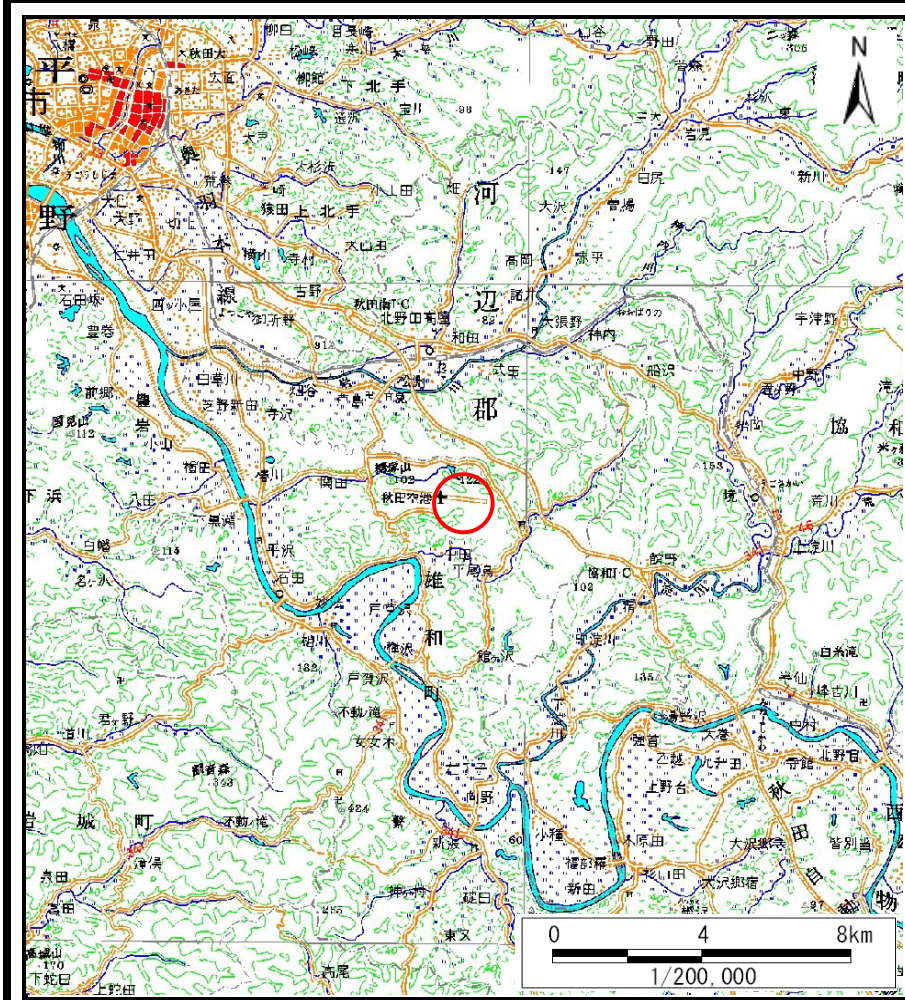
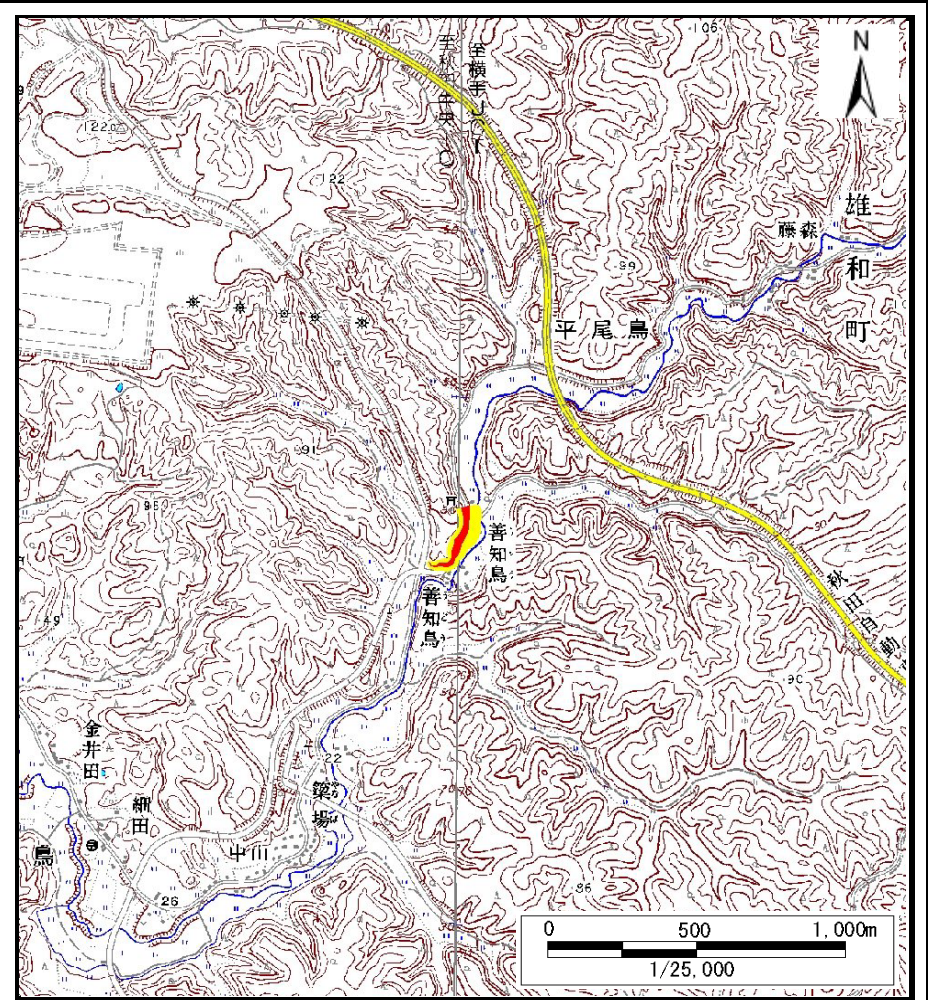


# 土砂災害警戒区域等の指定の公示に係る図書（その1）



(1/200,000)



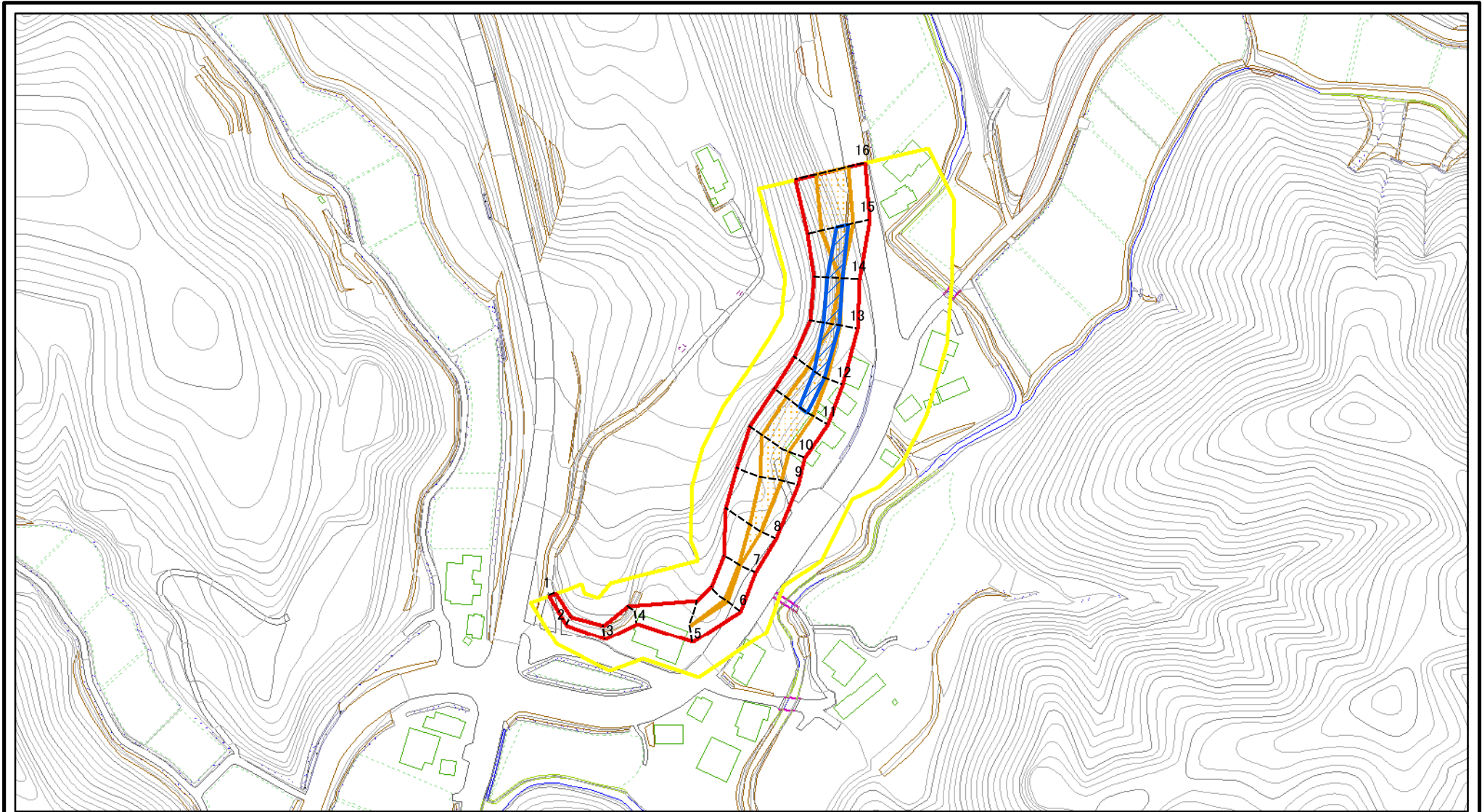
(1/25,000)

様式-1 (急) 土砂災害警戒区域・土砂災害特別警戒区域 位置図	自然現象の種類	急傾斜地の崩壊
	箇所番号	II-693
	箇所名	善知鳥1号
	所在地	秋田県秋田市雄和平尾鳥字善知鳥

この地図は、国土地理院長の承認を得て、同院発行の20万分の1・2万5千分の1の地形図を複製したものである。(認証番号 平27情複825号)



# 土砂災害警戒区域等の指定の公示に係る図書(その2)

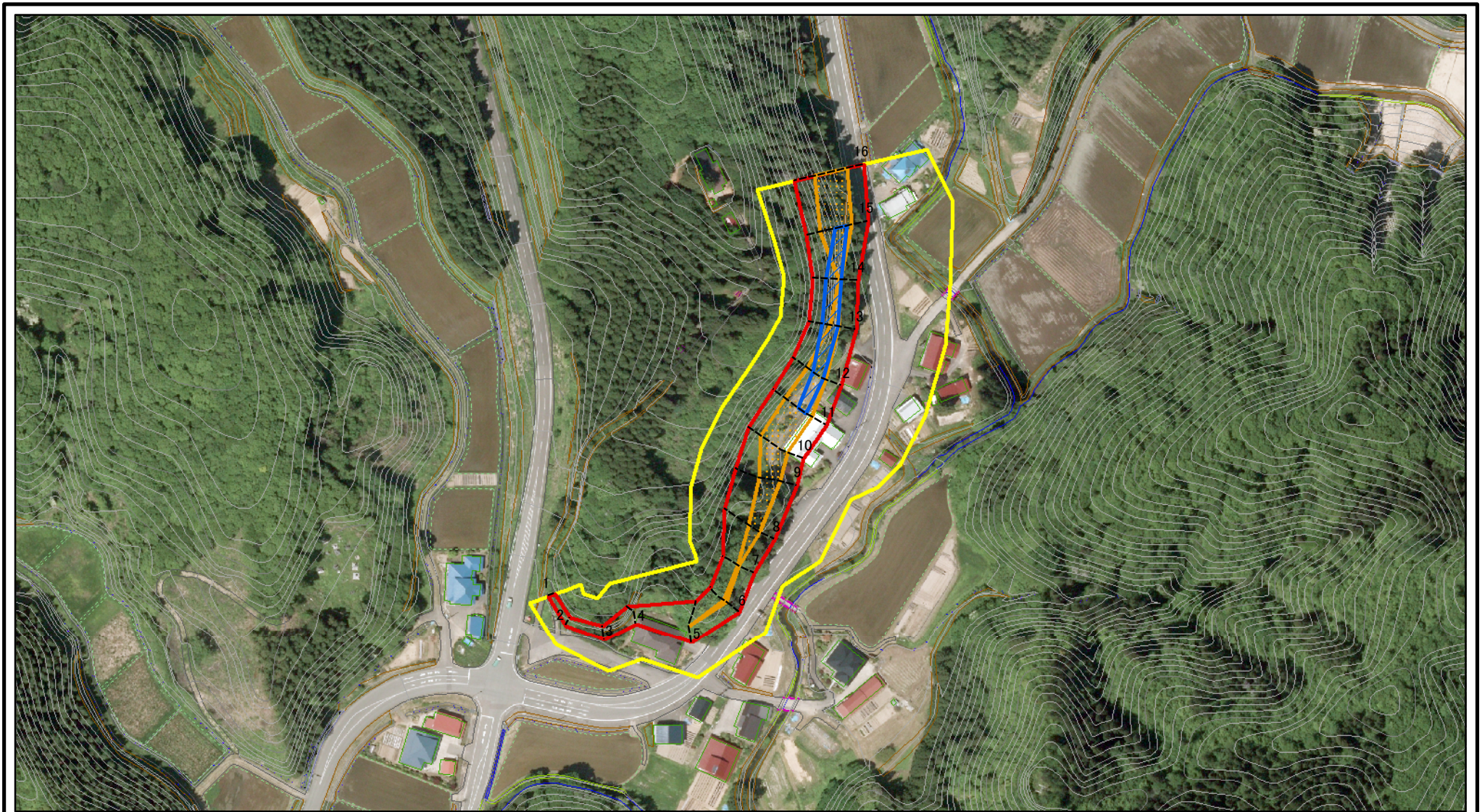


図中の数字は横断測線番号を示す

様式-2(急) 土砂災害警戒区域・土砂災害特別警戒区域 区域図(その1)	土砂災害防止法施行令第二条の基準に該当する区域		N 縮尺 1:2,500	自然現象の種類	急傾斜地の崩壊	箇所番号	II-693
	土砂災害防止法施行令第三条の基準に該当する区域			告示番号	第530号	箇所名	善知鳥1号
	土砂等の(移動)高さが1m以下の場合、土砂等の移動による力が100kN/mを超える区域		告示年月日	平成28年9月20日	所在地	秋田県秋田市雄和平尾鳥字善知鳥	
	土砂等の堆積の高さが3mを超える区域						
それ以外の区域							



# 土砂災害警戒区域等の指定の公示に係る図書(その2)



図中の数字は横断測線番号を示す

様式-2(急)

土砂災害警戒区域・土砂災害特別警戒区域

区域図(その1)

土砂災害防止法施行令第二条の基準に該当する区域



土砂災害防止法  
施行令第三条の  
基準に該当する  
区域

土石等の(移動)高さが1m以下の場合、  
土石等の移動による力が100kN/mを超える区域



それ以外の区域



縮尺  
1:2,500

自然現象  
の種類

急傾斜地の崩壊

箇所番号

II-693

告示番号

第530号

箇所名

善知鳥1号

告示年月日

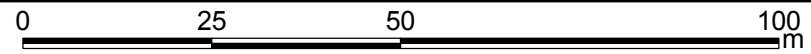
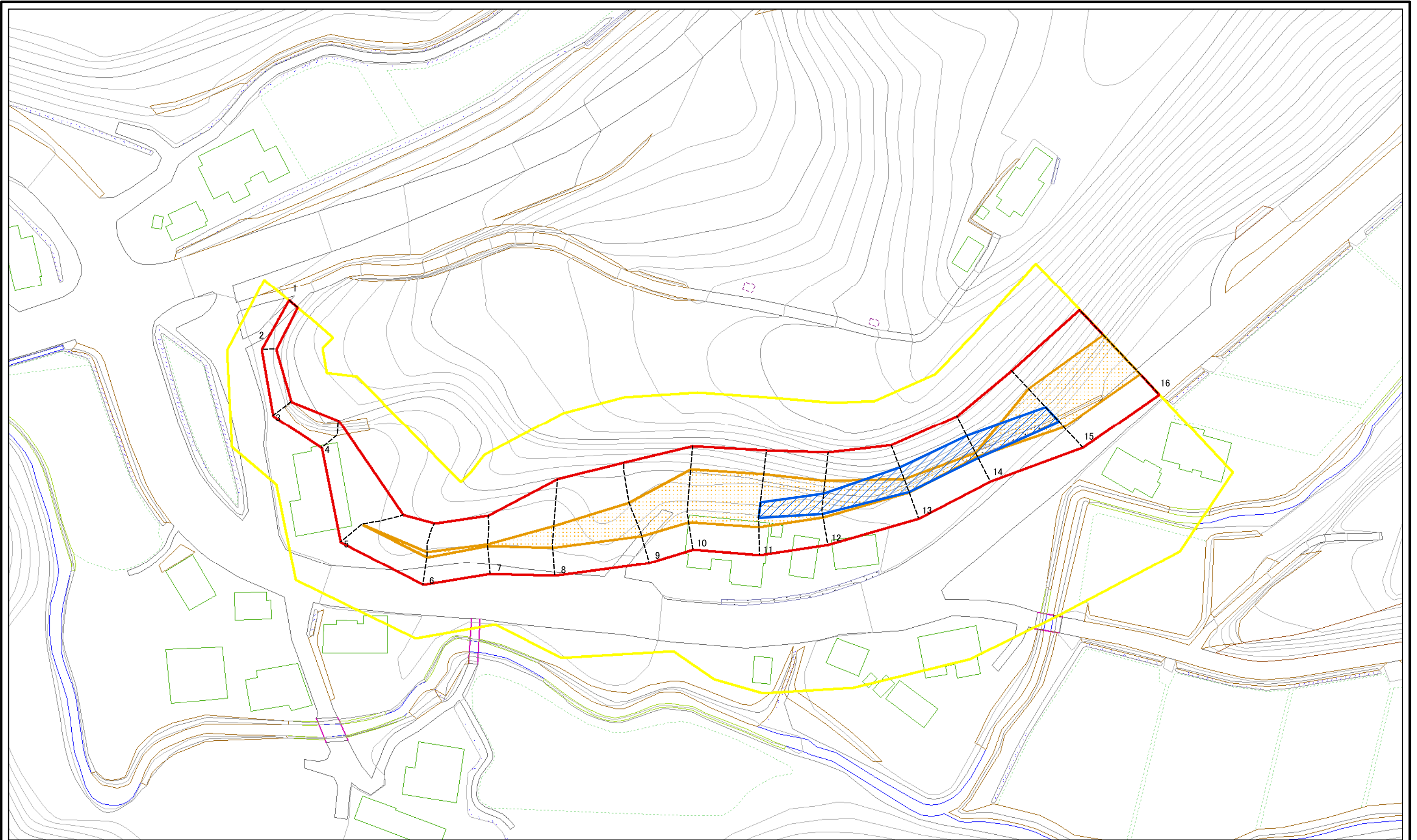
平成28年9月20日

所在地

秋田県秋田市雄和平尾鳥字善知鳥



土砂災害警戒区域等の指定の公示に係る図書(その2-1)

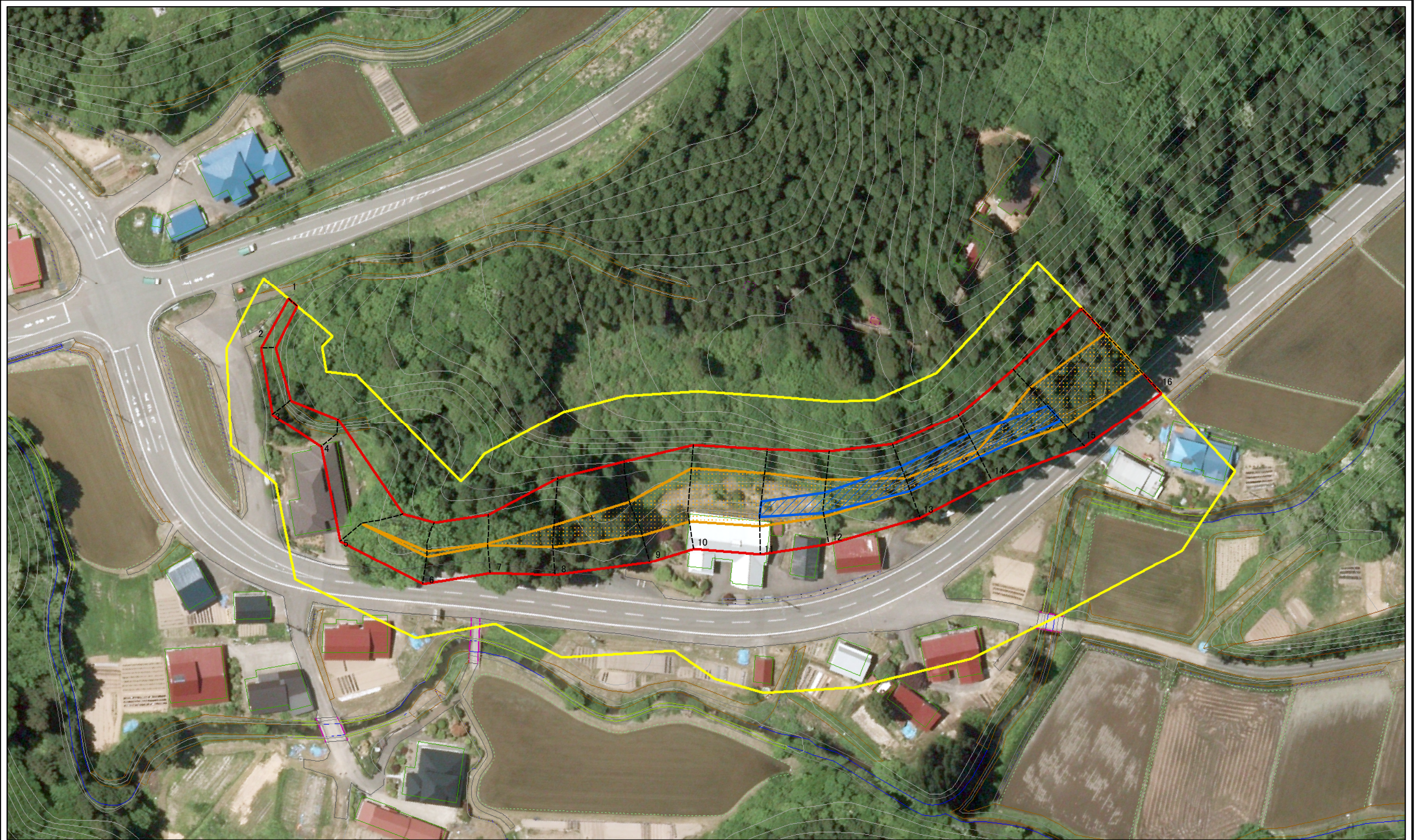


図中の数字は横断測線番号を示す

様式-2-1(急) 土砂災害警戒区域・土砂災害特別警戒区域 区域図(その2)	土砂災害防止法施行令第二条の基準に該当する区域		自然現象の種類 急傾斜地の崩壊	箇所番号	II-693
	土砂災害防止法施行令第三条の基準に該当する区域			告示番号	第530号
	土砂等の(移動)高さが1m以下の場合、土砂等の移動による力が100kN/mを超える区域		縮尺	告示年月日	平成28年9月20日
	土砂等の堆積の高さが3mを超える区域		1:1,000	所在地	秋田県秋田市雄和平尾鳥字善知鳥
	それ以外の区域				



土砂災害警戒区域等の指定の公示に係る図書(その2-1)



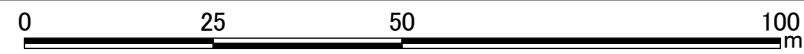
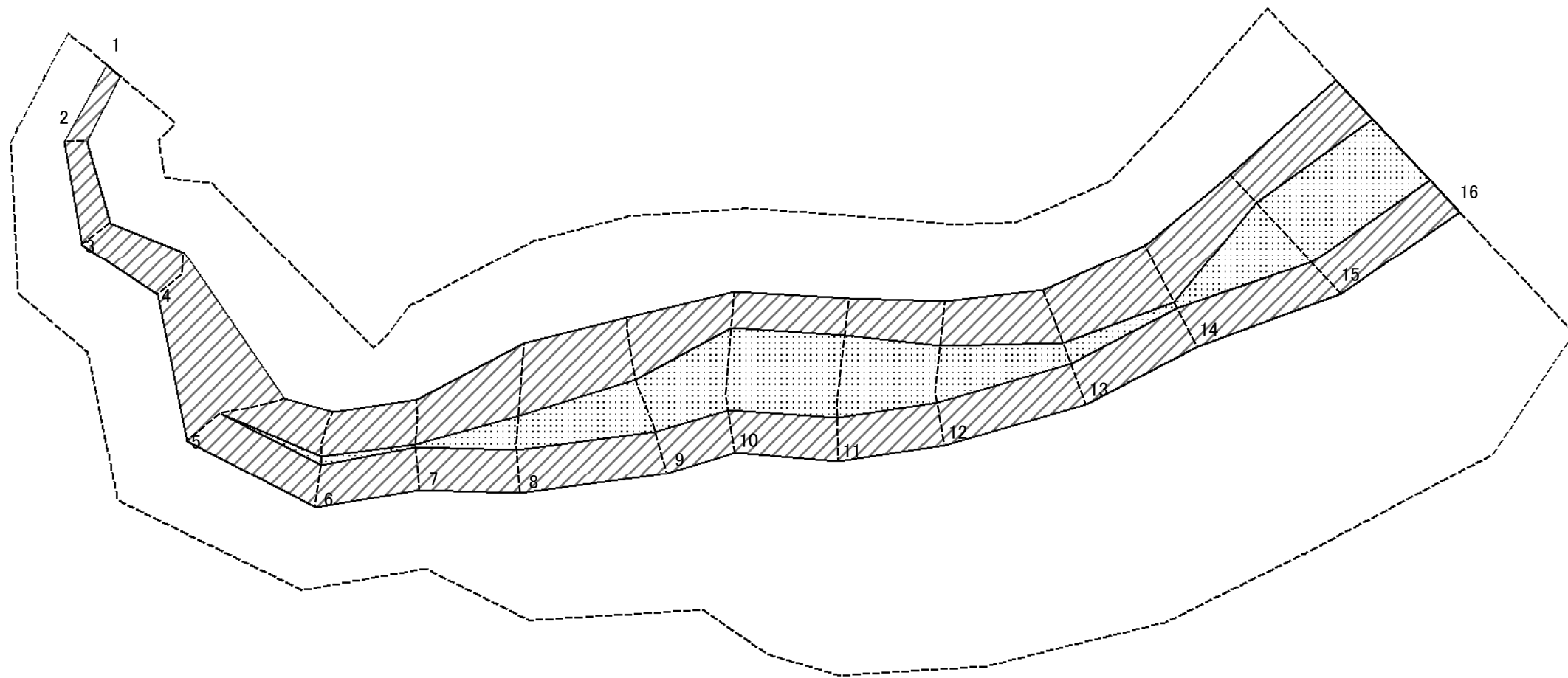
0 25 50 100 m

図中の数字は横断測線番号を示す

様式-2-1(急) 土砂災害警戒区域・土砂災害特別警戒区域 区域図(その2)	土砂災害防止法施行令第二条の基準に該当する区域		自然現象の種類 急傾斜地の崩壊	箇所番号	II-693
	土砂災害防止法施行令第三条の基準に該当する区域			告示番号	第530号
	土砂等の(移動)高さが1m以下の場合、土砂等の移動による力が100kN/mを超える区域		縮尺 1:1,000	告示年月日	平成28年9月20日
	土砂等の堆積の高さが3mを超える区域			所在地	秋田県秋田市雄和平尾鳥字善知鳥
	それ以外の区域				



土砂災害警戒区域等の指定の公示に係る図書(その2-2)

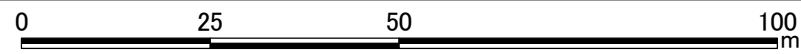
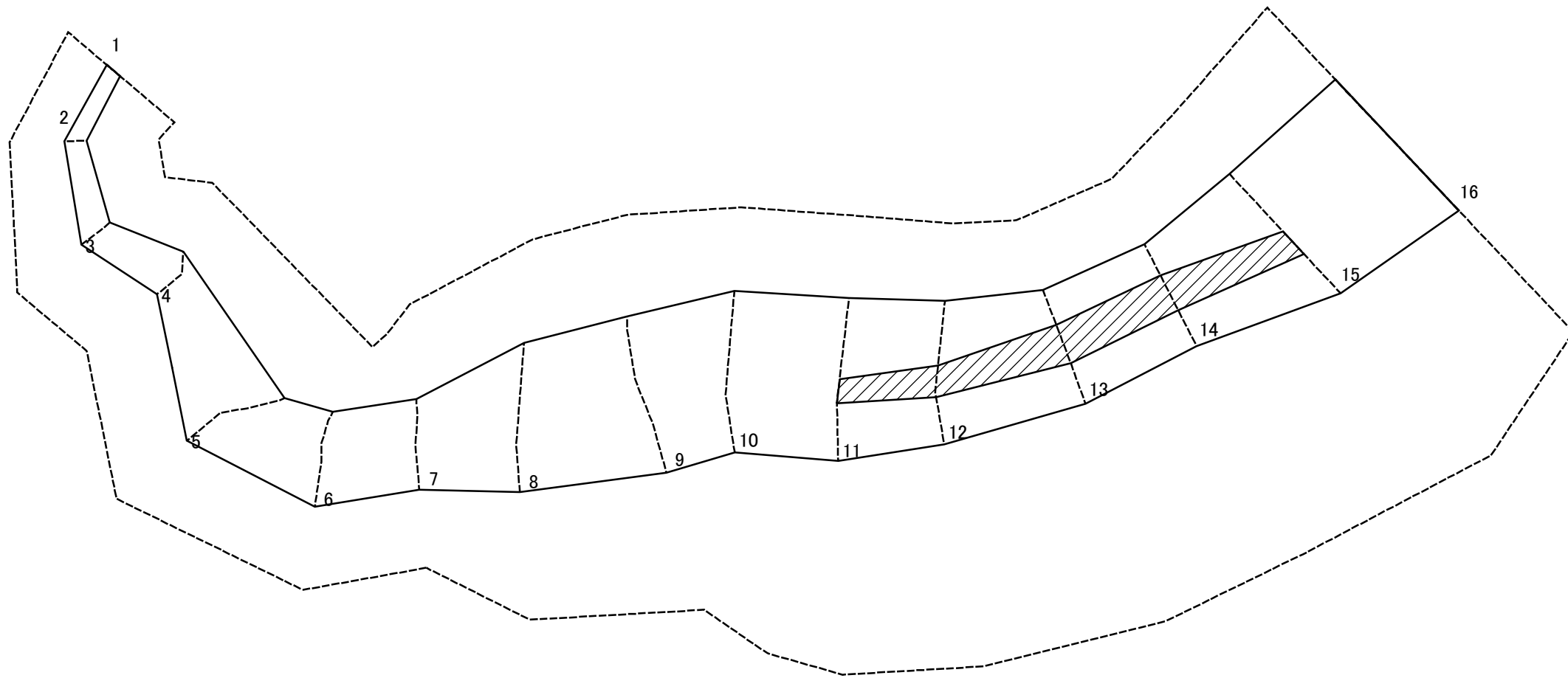


図中の数字は横断測線番号を示す

様式-2-2(急) 土砂災害特別警戒区域の区域区分図 (急傾斜地の崩壊に伴う土石等の移動により 建築物の地上部に作用すると想定される力)	土砂災害防止法施行令第二条の基準に該当する区域			 縮尺 1:1,000	自然現象の種類	急傾斜地の崩壊	箇所番号	II-693
	土砂災害防止法 施行令第三条の 基準に該当する 区域	土石等の(移動)高さが1m以下の場合、 土石等の移動による力が100kN/mを超える区域			告示番号	第530号	箇所名	善知鳥1号
		それ以外の区域			告示年月日	平成28年9月20日	所在地	秋田県秋田市雄和平尾鳥字善知鳥



土砂災害警戒区域等の指定の公示に係る図書(その2-3)



図中の数字は横断測線番号を示す

様式-2-3(急) 土砂災害特別警戒区域の区域区分図 (急傾斜地の崩壊に伴う土石等の堆積により 建築物の地上部に作用すると想定される力)	土砂災害防止法施行令第二条の基準に該当する区域		 縮尺 1:1,000	自然現象の種類	急傾斜地の崩壊	箇所番号	II-693
	土砂災害防止法施行令第三条の基準に該当する区域			告示番号	第530号	箇所名	善知鳥1号
	それ以外の区域		告示年月日	平成28年9月20日	所在地	秋田県秋田市雄和平尾鳥字善知鳥	



# 土砂災害警戒区域等の指定の公示に係る図書(その3)

横断測線の区間	土石等の移動により建築物の地上部に作用すると想定される力				土石等の堆積により建築物の地上部に作用すると想定される力				横断測線の区間	土石等の移動により建築物の地上部に作用すると想定される力				土石等の堆積により建築物の地上部に作用すると想定される力			
	土石等の(移動)高さが1m以下の場合、土石等の移動による力が100kN/m <sup>2</sup> を超える区域		それ以外の区域		土石等の堆積の高さが3mを超える区域		それ以外の区域			土石等の(移動)高さが1m以下の場合、土石等の移動による力が100kN/m <sup>2</sup> を超える区域		それ以外の区域		土石等の堆積の高さが3mを超える区域		それ以外の区域	
	力の大きさのうち最大のもの (kN/m <sup>2</sup> )	土石等の高さ (m)	力の大きさのうち最大のもの (kN/m <sup>2</sup> )	土石等の高さ (m)	力の大きさのうち最大のもの (kN/m <sup>2</sup> )	土石等の高さ (m)	力の大きさのうち最大のもの (kN/m <sup>2</sup> )	土石等の高さ (m)		力の大きさのうち最大のもの (kN/m <sup>2</sup> )	土石等の高さ (m)	力の大きさのうち最大のもの (kN/m <sup>2</sup> )	土石等の高さ (m)	力の大きさのうち最大のもの (kN/m <sup>2</sup> )	土石等の高さ (m)	力の大きさのうち最大のもの (kN/m <sup>2</sup> )	土石等の高さ (m)
	1 ~ 2	-	-	40.33	1.00	-	-	12.74		2.52	~						
2 ~ 3	-	-	50.70	1.00	-	-	12.62	2.50	~								
3 ~ 4	-	-	71.47	1.00	-	-	14.44	2.86	~								
4 ~ 5	-	-	100.00	1.00	-	-	14.44	2.86	~								
5 ~ 6	104.02	1.00	100.00	1.00	-	-	10.55	2.09	~								
6 ~ 7	104.02	1.00	100.00	1.00	-	-	10.67	2.11	~								
7 ~ 8	109.63	1.00	100.00	1.00	-	-	10.67	2.11	~								
8 ~ 9	116.93	1.00	100.00	1.00	-	-	10.83	2.14	~								
9 ~ 10	141.14	1.00	100.00	1.00	-	-	15.15	3.00	~								
10 ~ 11	141.14	1.00	100.00	1.00	-	-	15.16	3.00	~								
11 ~ 12	141.14	1.00	100.00	1.00	19.02	3.76	15.16	3.00	~								
12 ~ 13	127.52	1.00	100.00	1.00	19.02	3.76	15.16	3.00	~								
13 ~ 14	109.89	1.00	100.00	1.00	18.47	3.66	15.16	3.00	~								
14 ~ 15	140.38	1.00	100.00	1.00	18.47	3.66	15.16	3.00	~								
15 ~ 16	140.38	1.00	100.00	1.00	-	-	15.16	3.00	~								
~																	
~																	
~																	
~																	
~																	
~																	
~																	
~																	
~																	
~																	
~																	
~																	
様式-3(急) 建築物の構造の規制に必要な衝撃に関する事項					自然現象の種類		急傾斜地の崩壊		箇所番号		II-693						
					告示番号		第530号		箇所名		善知鳥1号						
					告示年月日		平成28年9月20日		所在地		秋田県秋田市雄和平尾鳥字善知鳥						