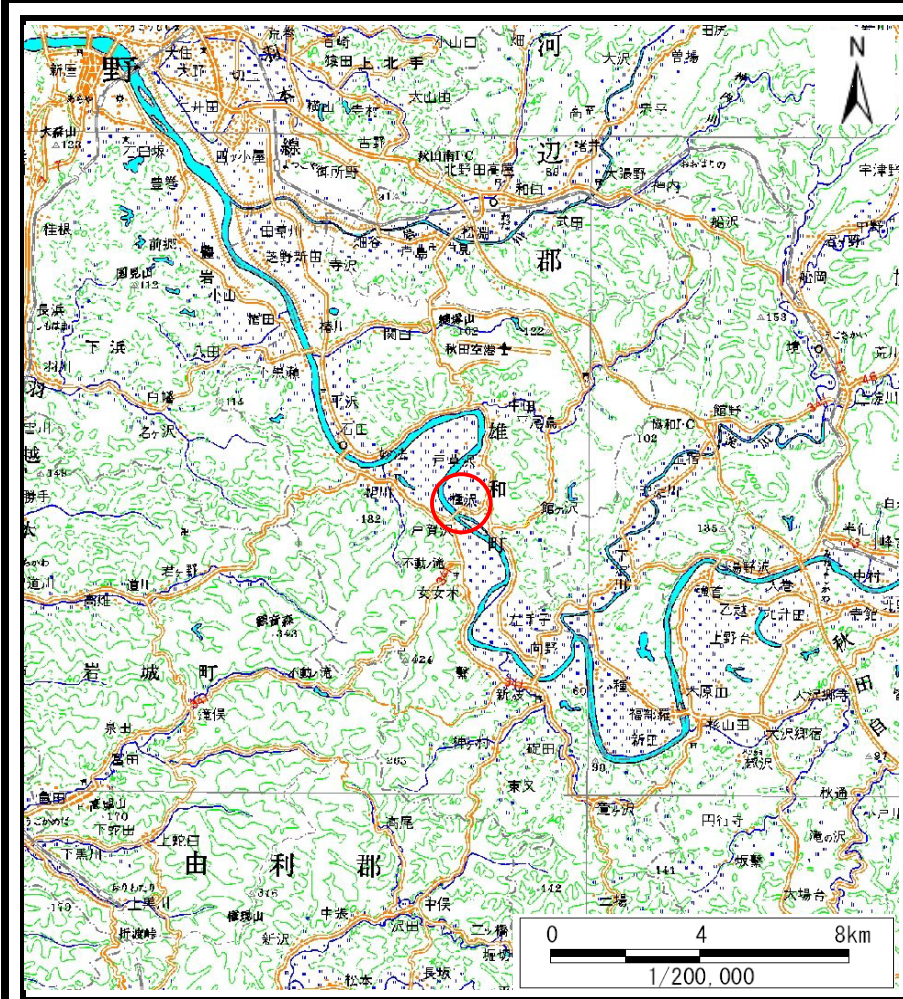
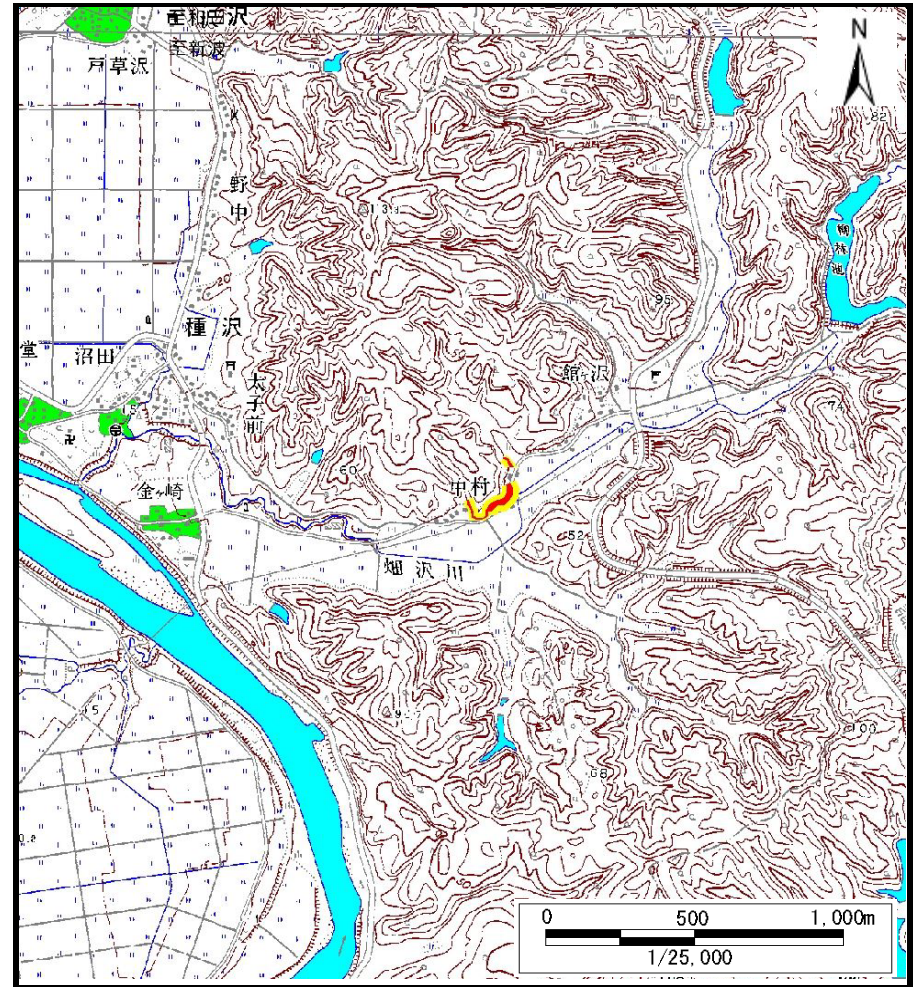


土砂災害警戒区域等の指定の公示に係る図書（その1）



(1/200,000)



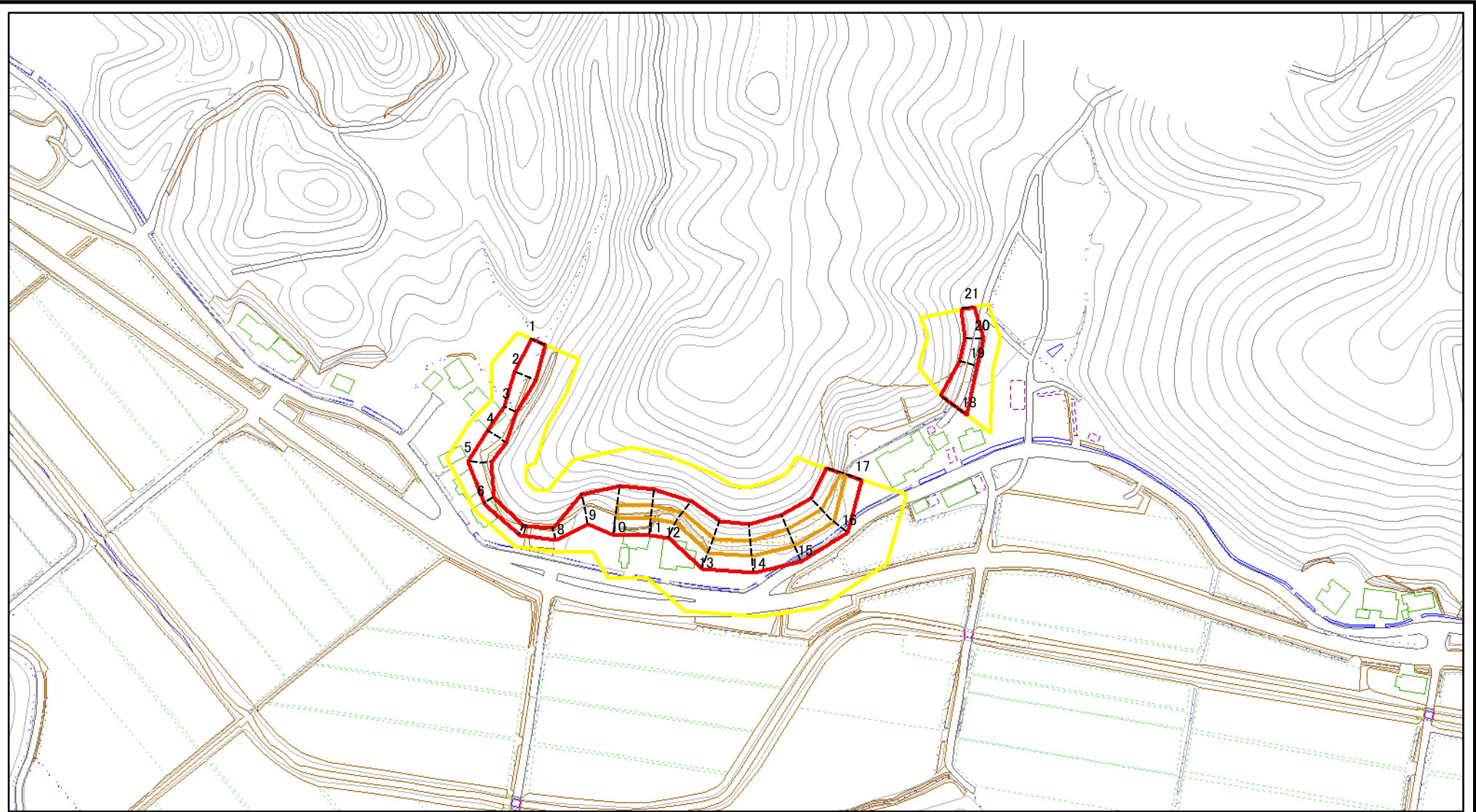
(1/25,000)

様式-1 (急)
土砂災害警戒区域・土砂災害特別警戒区域 位置図

自然現象の種類	急傾斜地の崩壊
箇所番号	I-1308
箇所名	館ヶ沢
所在地	秋田県秋田市雄和種沢字館ヶ沢及び中村

この地図は、国土地理院長の承認を得て、同院発行の20万分の1・2万5千分の1の地形図を複製したものである。(認証番号 平27情複825号)

土砂災害警戒区域等の指定の公示に係る図書(その2)



図中の数字は横断測線番号を示す

様式-2(急)

土砂災害警戒区域・土砂災害特別警戒区域
区域図(その1)

土砂災害防止法施行令第二条の基準に該当する区域



土砂災害防止法
施行令第三条の
基準に該当する
区域



土石等の(移動)高さが1m以下の場合、
土石等の移動による力が100kN/mを超える区域
土石等の堆積の高さが3mを超える区域
それ以外の区域



縮尺

1:2,500

自然現象
の種類

急傾斜地の崩壊

箇所番号

I-1308

告示番号

第530号

箇所名

館ヶ沢

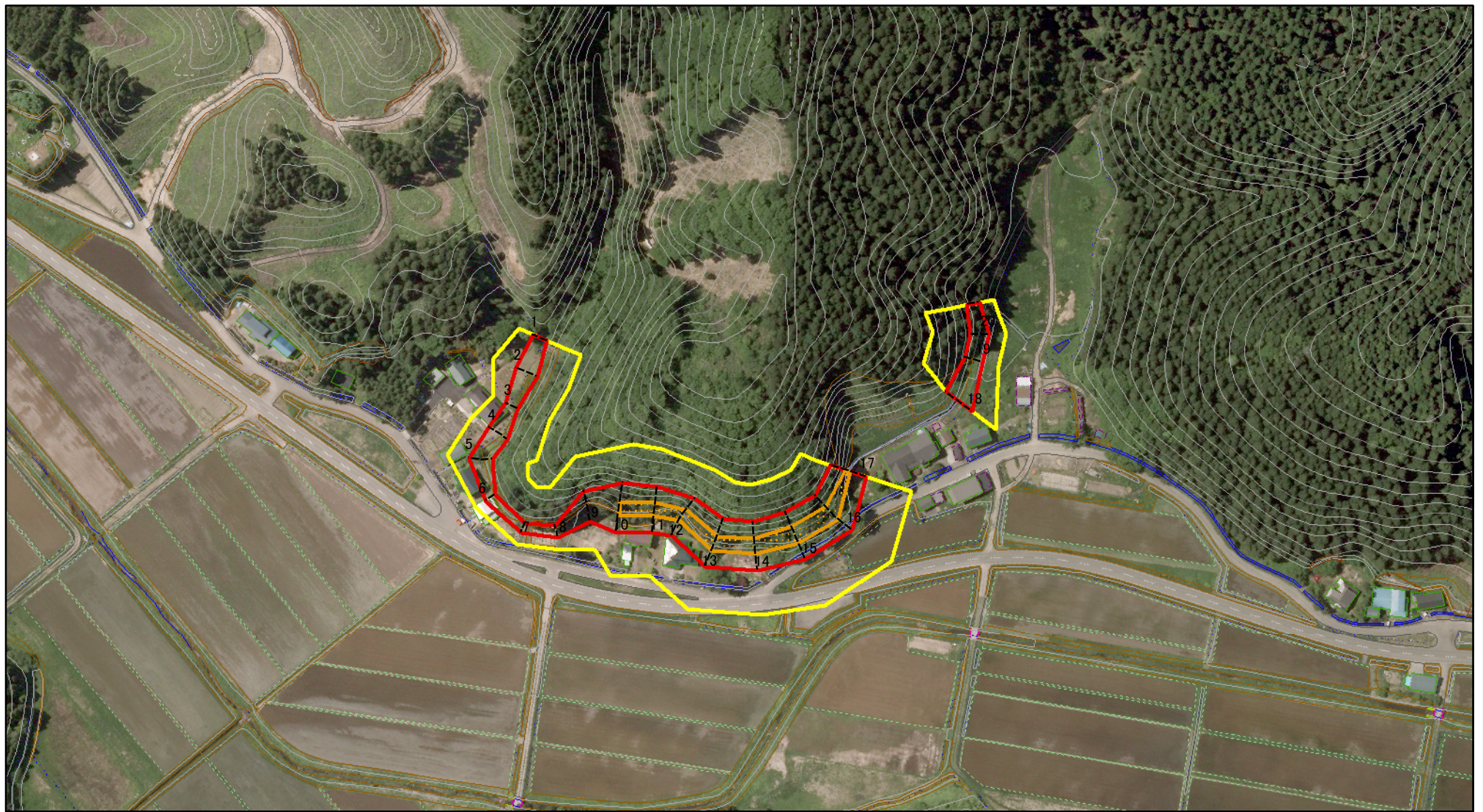
告示年月日

平成28年9月20日

所在地

秋田県秋田市雄和種沢字
館ヶ沢及び中村

土砂災害警戒区域等の指定の公示に係る図書(その2)



図中の数字は横断測線番号を示す

様式-2(急)

土砂災害警戒区域・土砂災害特別警戒区域

区域図(その1)

土砂災害防止法施行令第二条の基準に該当する区域



土砂災害防止法



施行令第三条の



基準に該当する



区域



縮尺

1:2,500

自然現象
の種類

急傾斜地の崩壊

告示番号

第530号

告示年月日

平成28年9月20日

箇所番号

I-1308

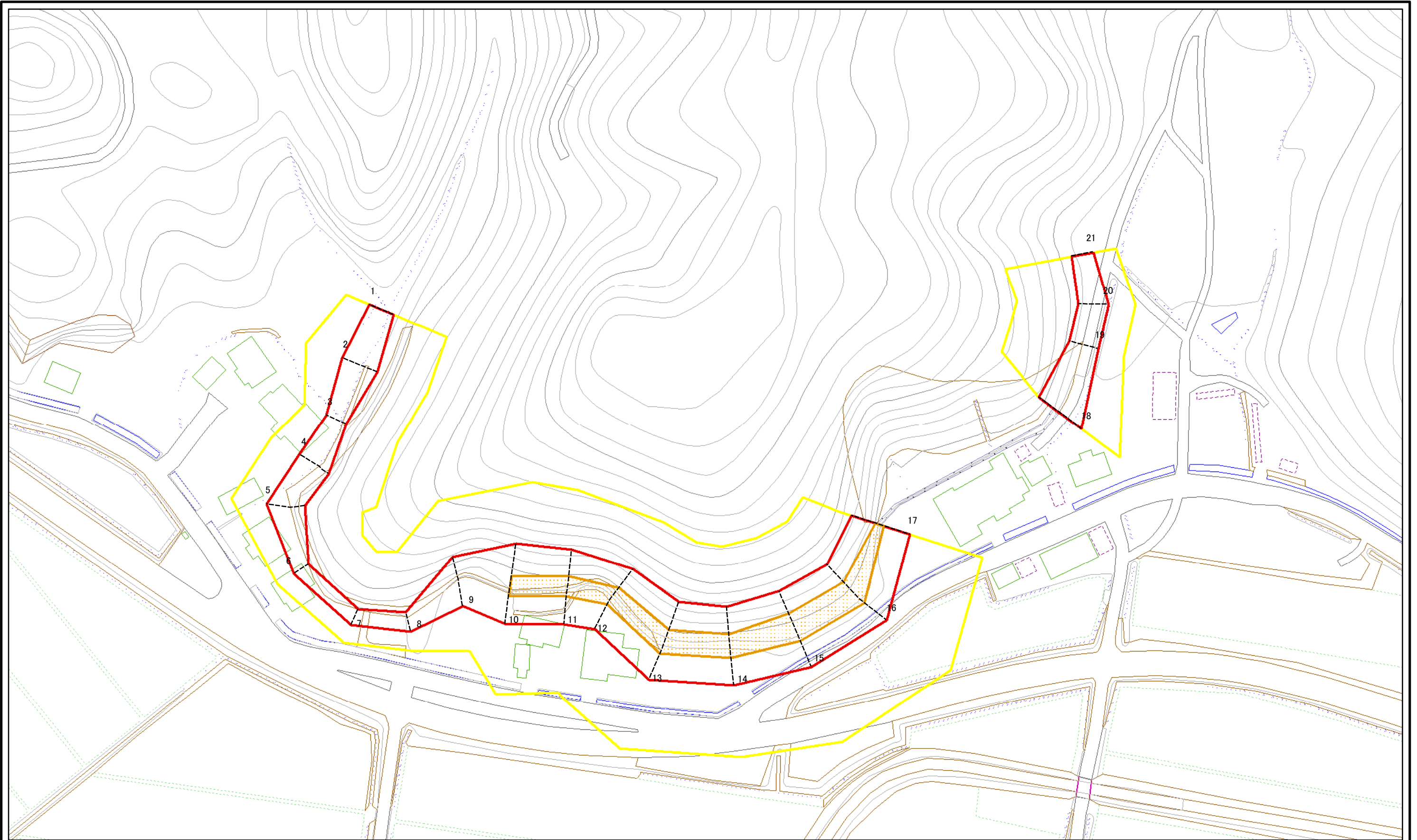
箇所名

館ヶ沢

所在地

秋田県秋田市雄和種沢字
館ヶ沢及び中村

土砂災害警戒区域等の指定の公示に係る図書(その2-1)



図中の数字は横断測線番号を示す

様式-2-1(急)
土砂災害警戒区域・土砂災害特別警戒区域
区域図(その2)

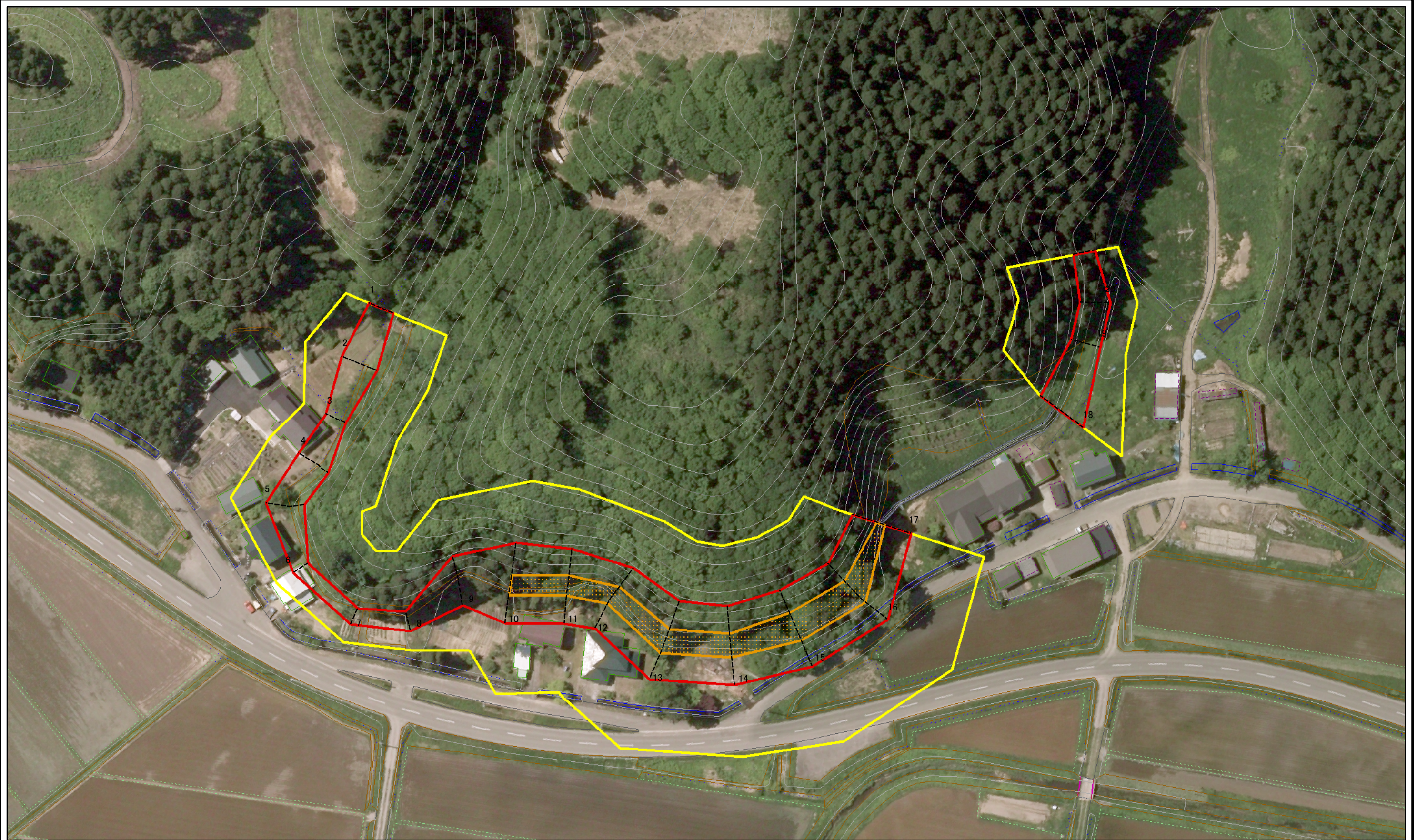
土砂災害防止法施行令第二条の基準に該当する区域	
土砂災害防止法施行令第三条の基準に該当する区域	
それ以外の区域	

	縮尺
	1:1,000

自然現象の種類	急傾斜地の崩壊
告示番号	第530号
告示年月日	平成28年9月20日

箇所番号	I-1308
箇所名	館ヶ沢
所在地	秋田県秋田市雄和種沢字館ヶ沢及び中村

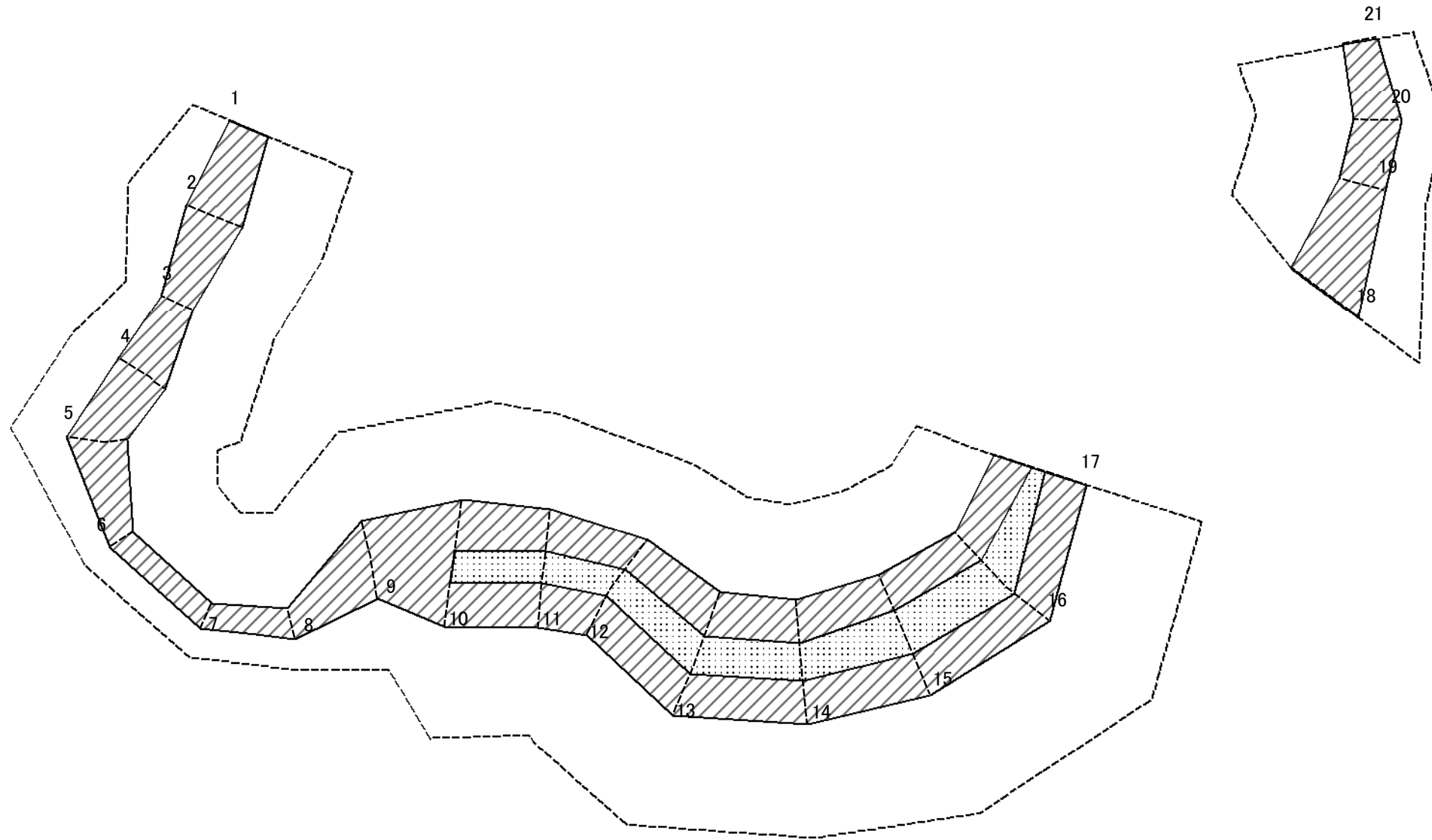
土砂災害警戒区域等の指定の公示に係る図書(その2-1)



図中の数字は横断測線番号を示す

様式-2-1(急) 土砂災害警戒区域・土砂災害特別警戒区域 区域図(その2)	土砂災害防止法施行令第二条の基準に該当する区域		 縮尺 1:1,000	自然現象の種類	急傾斜地の崩壊	箇所番号	I-1308	
	土砂災害防止法施行令第三条の基準に該当する区域			告示番号	第530号	箇所名	館ヶ沢	
	土砂等の(移動)高さが1m以下の場合、土砂等の移動による力が100kN/mを超える区域			告示年月日	平成28年9月20日	所在地	秋田県秋田市雄和種沢字館ヶ沢及び中村	
	土砂等の堆積の高さが3mを超える区域							
それ以外の区域								

土砂災害警戒区域等の指定の公示に係る図書(その2-2)



図中の数字は横断測線番号を示す

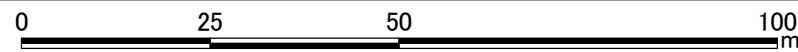
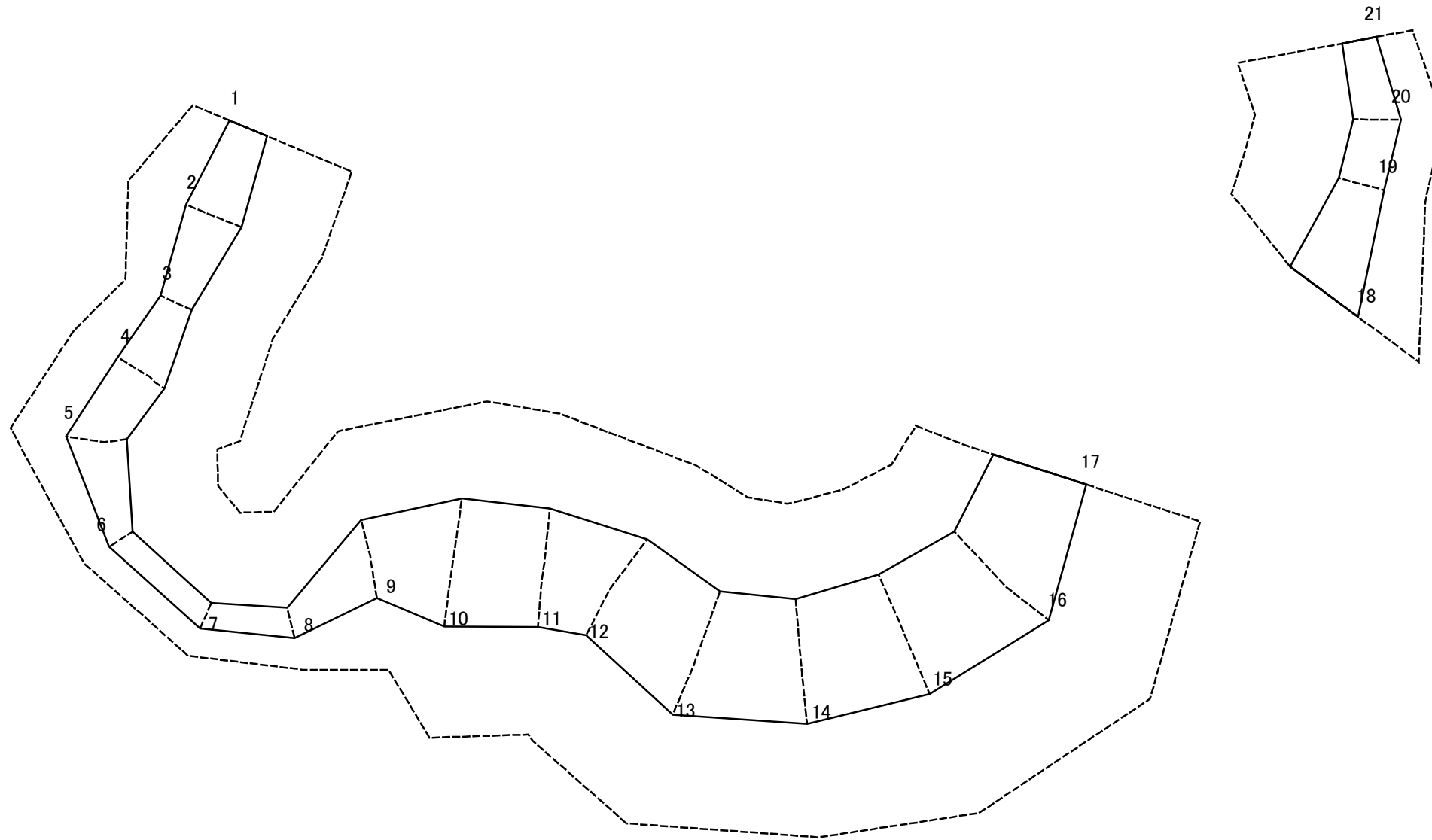
様式-2-2(急)
土砂災害特別警戒区域の区域区分図
(急傾斜地の崩壊に伴う土石等の移動により
建築物の地上部に作用すると想定される力)

土砂災害防止法施行令第二条の基準に該当する区域	
土砂災害防止法施行令第三条の基準に該当する区域	
それ以外の区域	

縮尺
1:1,000

自然現象の種類	急傾斜地の崩壊	箇所番号	I-1308
告示番号	第530号	箇所名	館ヶ沢
告示年月日	平成28年9月20日	所在地	秋田県秋田市雄和種沢字 館ヶ沢及び中村

土砂災害警戒区域等の指定の公示に係る図書(その2-3)



図中の数字は横断測線番号を示す

様式-2-3(急) 土砂災害特別警戒区域の区域区分図 (急傾斜地の崩壊に伴う土石等の堆積により 建築物の地上部に作用すると想定される力)	土砂災害防止法施行令第二条の基準に該当する区域		 縮尺 1:1,000	自然現象の種類	急傾斜地の崩壊	箇所番号	I-1308
	土砂災害防止法施行令第三条の基準に該当する区域			告示番号	第530号	箇所名	館ヶ沢
	それ以外の区域			告示年月日	平成28年9月20日	所在地	秋田県秋田市雄和種沢字館ヶ沢及び中村

土砂災害警戒区域等の指定の公示に係る図書(その3)

横断測線の区間	土石等の移動により建築物の地上部に作用すると想定される力				土石等の堆積により建築物の地上部に作用すると想定される力				土石等の移動により建築物の地上部に作用すると想定される力				土石等の堆積により建築物の地上部に作用すると想定される力			
	土石等の(移動)高さが1m以下の場合、土石等の移動による力が100kN/m ² を超える区域		それ以外の区域		土石等の堆積の高さが3mを超える区域		それ以外の区域		土石等の(移動)高さが1m以下の場合、土石等の移動による力が100kN/m ² を超える区域		それ以外の区域		土石等の堆積の高さが3mを超える区域		それ以外の区域	
	力の大きさのうち最大のもの(kN/m ²)	土石等の高さ(m)	力の大きさのうち最大のもの(kN/m ²)	土石等の高さ(m)	力の大きさのうち最大のもの(kN/m ²)	土石等の高さ(m)	力の大きさのうち最大のもの(kN/m ²)	土石等の高さ(m)	力の大きさのうち最大のもの(kN/m ²)	土石等の高さ(m)	力の大きさのうち最大のもの(kN/m ²)	土石等の高さ(m)	力の大きさのうち最大のもの(kN/m ²)	土石等の高さ(m)	力の大きさのうち最大のもの(kN/m ²)	土石等の高さ(m)
1 ~ 2	-	-	84.15	1.00	-	-	9.90	1.96	~							
2 ~ 3	-	-	84.15	1.00	-	-	9.90	1.96	~							
3 ~ 4	-	-	81.78	1.00	-	-	9.88	1.95	~							
4 ~ 5	-	-	85.48	1.00	-	-	9.26	1.83	~							
5 ~ 6	-	-	85.48	1.00	-	-	9.26	1.83	~							
6 ~ 7	-	-	59.95	1.00	-	-	8.84	1.75	~							
7 ~ 8	-	-	62.88	1.00	-	-	8.84	1.75	~							
8 ~ 9	-	-	97.74	1.00	-	-	11.28	2.23	~							
9 ~ 10	-	-	100.00	1.00	-	-	11.28	2.23	~							
10 ~ 11	115.98	1.00	100.00	1.00	-	-	10.85	2.15	~							
11 ~ 12	119.15	1.00	100.00	1.00	-	-	11.80	2.33	~							
12 ~ 13	119.15	1.00	100.00	1.00	-	-	11.80	2.33	~							
13 ~ 14	118.24	1.00	100.00	1.00	-	-	10.81	2.14	~							
14 ~ 15	124.76	1.00	100.00	1.00	-	-	12.28	2.43	~							
15 ~ 16	124.76	1.00	100.00	1.00	-	-	12.28	2.43	~							
16 ~ 17	124.55	1.00	100.00	1.00	-	-	12.84	2.54	~							
18 ~ 19	-	-	100.00	1.00	-	-	11.14	2.20	~							
19 ~ 20	-	-	73.83	1.00	-	-	8.59	1.70	~							
20 ~ 21	-	-	73.83	1.00	-	-	8.53	1.69	~							
~									~							
~									~							
~									~							
~									~							
~									~							
~									~							
~									~							
~									~							

様式-3(急) 建築物の構造の規制に必要な衝撃に関する事項	自然現象の種類	急傾斜地の崩壊	箇所番号	I-1308
	告示番号	第530号	箇所名	館ヶ沢
	告示年月日	平成28年9月20日	所在地	秋田県秋田市雄和種沢字館ヶ沢及び中村