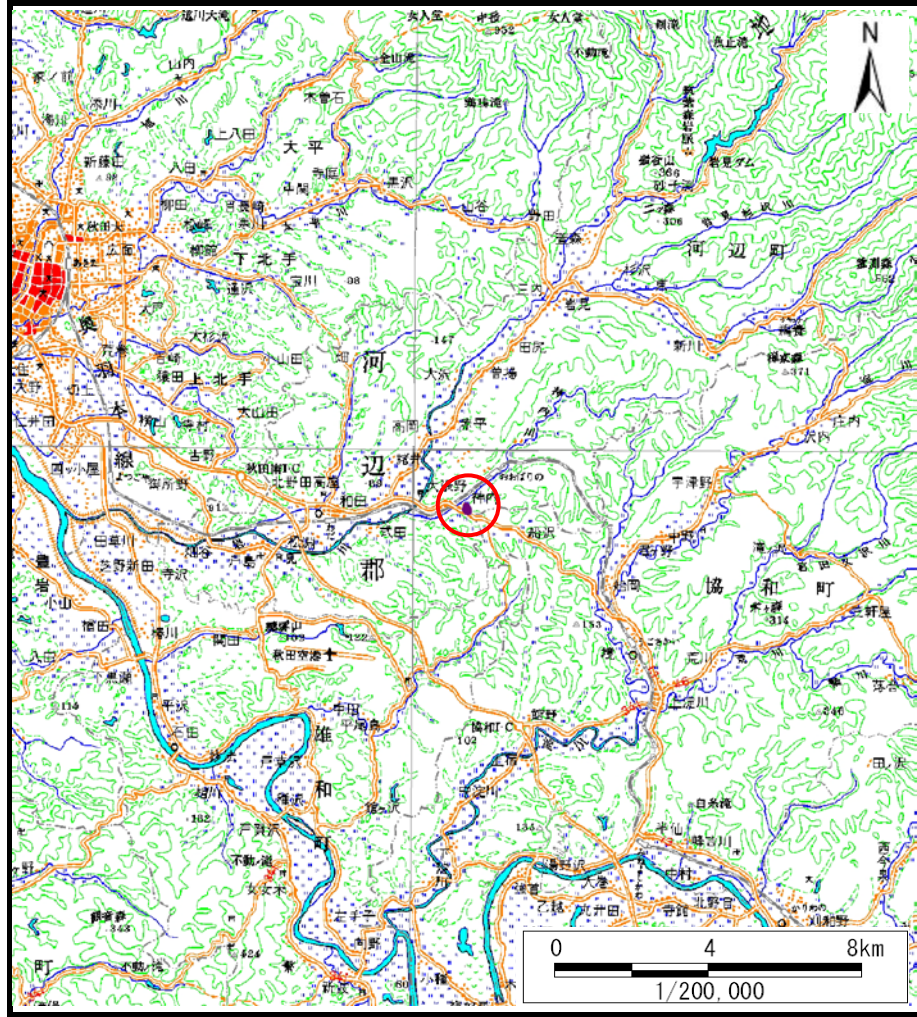


土砂災害警戒区域等の指定の公示に係る図書（その1）



(1/200,000)



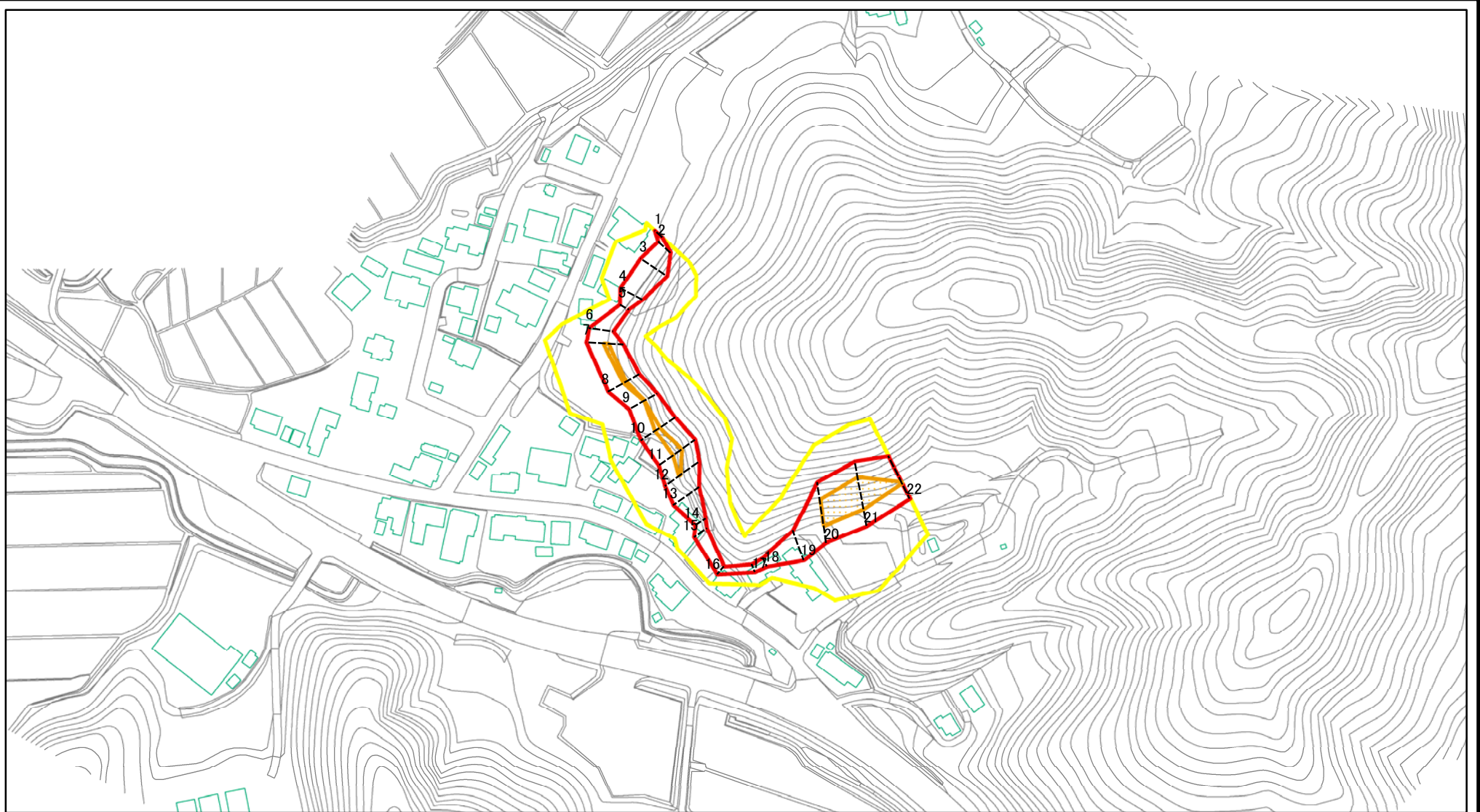
(1/25,000)

様式-1 (急)
土砂災害警戒区域・土砂災害特別警戒区域 位置図

自然現象の種類	急傾斜地の崩壊
箇所番号	I-656
箇所名	神内
所在地	秋田県秋田市河辺神内字神内及び太田面

この地図は、国土地理院長の承認を得て、同院発行の20万分の1・2万5千分の1の地形図を複製したものである。(認証番号 平27情複825号)

土砂災害警戒区域等の指定の公示に係る図書(その2)



図中の数字は横断測線番号を示す

様式-2(急)

土砂災害警戒区域・土砂災害特別警戒区域
区域図(その1)

土砂災害防止法施行令第二条の基準に該当する区域

土砂災害防止法
施行令第三条の
基準に該当する
区域

土石等の(移動)高さが1m以下の場合、
土石等の移動による力が100kN/mを超える区域
土石等の堆積の高さが3mを超える区域
それ以外の区域



縮尺

1:2,500

自然現象
の種類

告示番号

告示年月日

急傾斜地の崩壊

第530号

平成28年9月20日

箇所番号

箇所名

所在地

I-656

神内

秋田県秋田市河辺神内字神内
及び太田面

土砂災害警戒区域等の指定の公示に係る図書(その2)



図中の数字は横断測線番号を示す

様式-2(急)

土砂災害警戒区域・土砂災害特別警戒区域
区域図(その1)

土砂災害防止法施行令第二条の基準に該当する区域



自然現象
の種類

急傾斜地の崩壊

箇所番号

I-656

土砂災害防止法
施行令第三条の
基準に該当する
区域



告示番号

第530号

箇所名

神内

土砂等の堆積の高さが3mを超える区域
それ以外の区域



縮尺

1:2,500

告示年月日

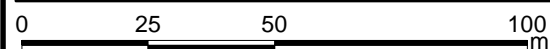
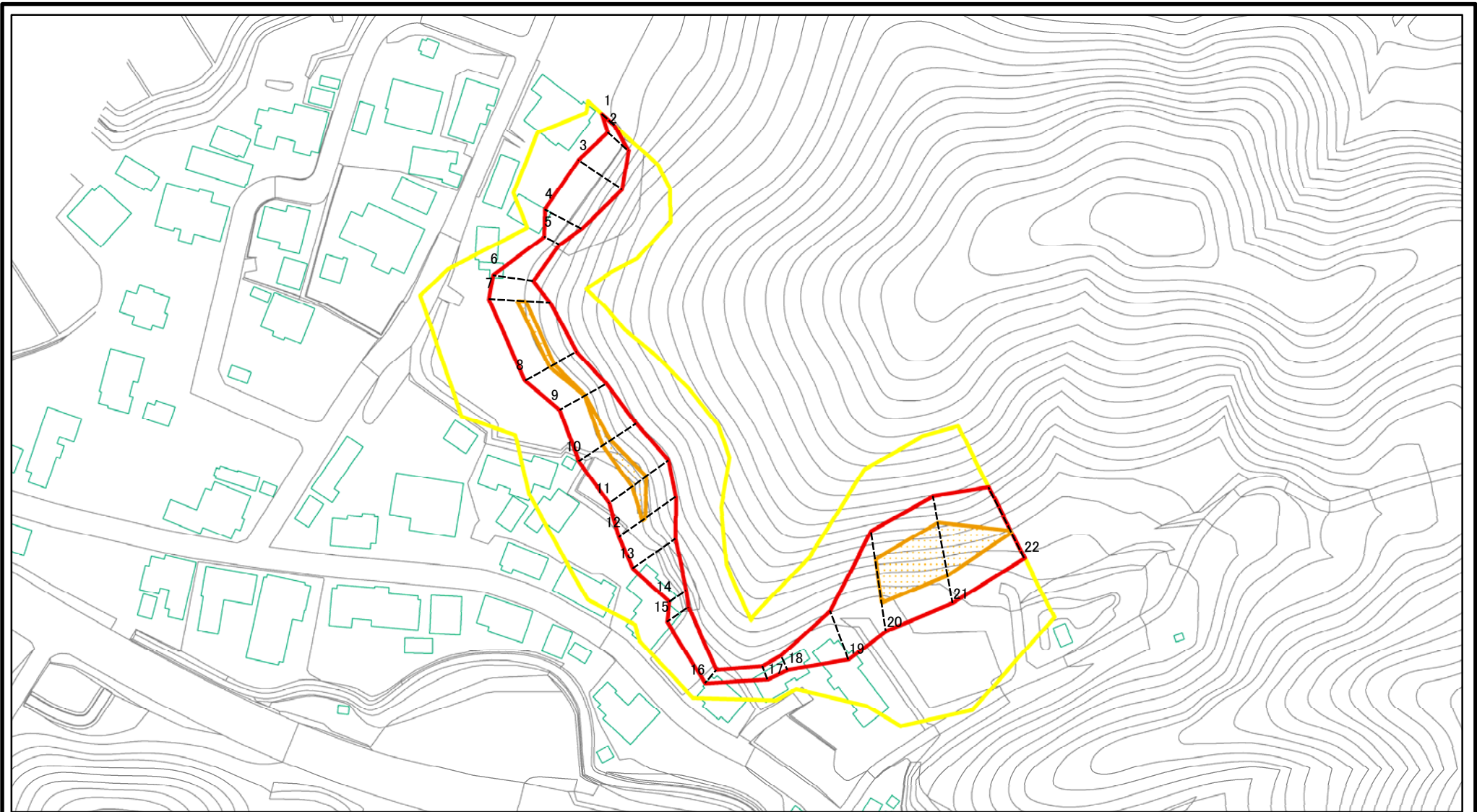
平成28年9月20日

所在地

秋田県秋田市河辺神内字神内
及び太田面



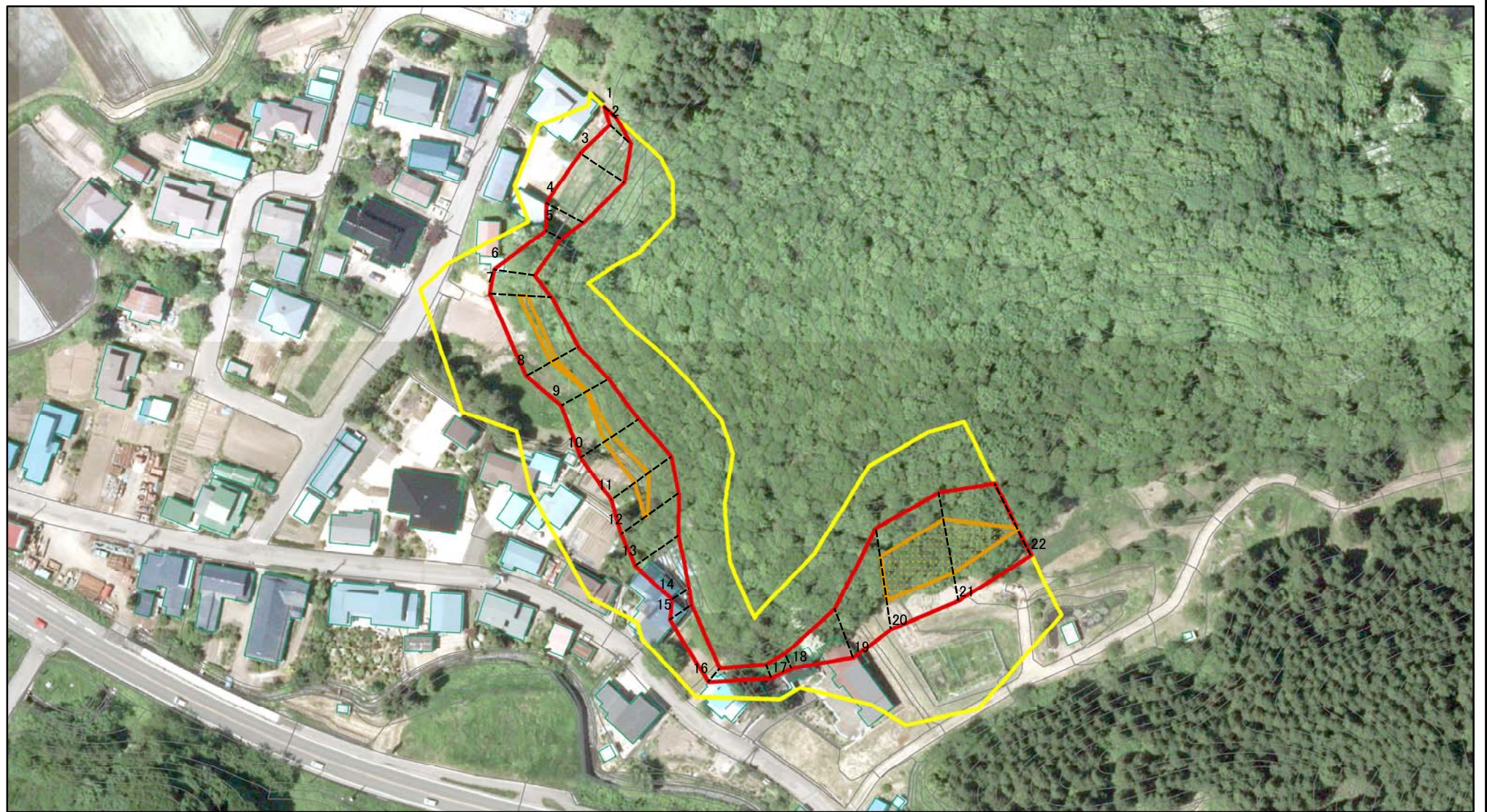
土砂災害警戒区域等の指定の公示に係る図書(その2-1)



図中の数字は横断測線番号を示す

様式-2-1(急) 土砂災害警戒区域・土砂災害特別警戒区域 区域図(その2)	土砂災害防止法施行令第二条の基準に該当する区域		 縮尺 1:1,500	自然現象の種類	急傾斜地の崩壊	箇所番号	I-656
	土砂災害防止法施行令第三条の基準に該当する区域			告示番号	第530号	箇所名	神内
	それ以外の区域			告示年月日	平成28年9月20日	所在地	秋田県秋田市河辺神内字神内及び太田面
	土砂等の(移動)高さが1m以下の場合、土砂等の移動による力が100kN/m ² を超える区域						

土砂災害警戒区域等の指定の公示に係る図書(その2-1)



図中の数字は横断測線番号を示す

様式-2-1(急)

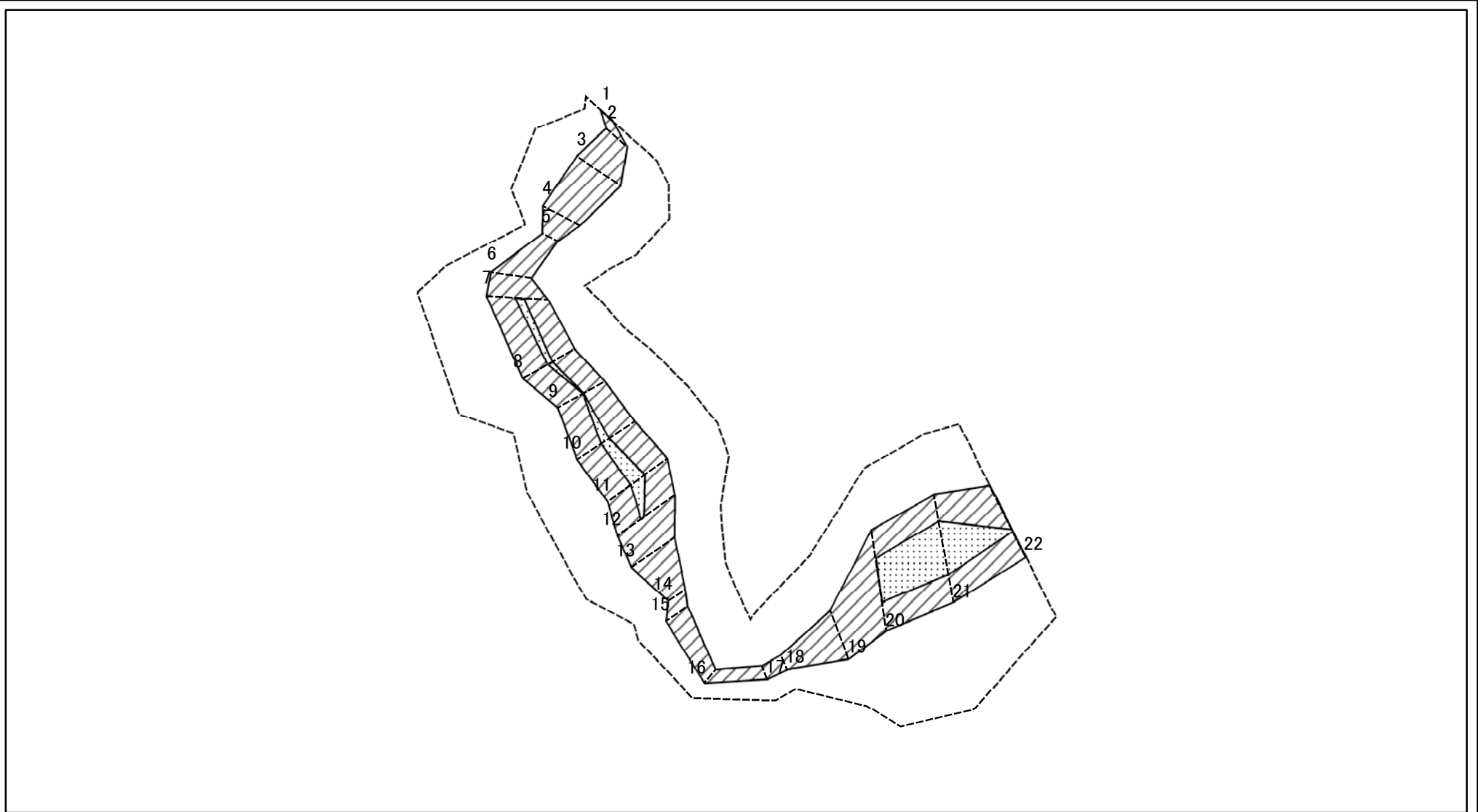
土砂災害警戒区域・土砂災害特別警戒区域
区域図(その2)

土砂災害防止法施行令第二条の基準に該当する区域	
土砂災害防止法施行令第三条の基準に該当する区域	
それ以外の区域	

	縮尺
	1:1,500

自然現象の種類	急傾斜地の崩壊	箇所番号	I-656
告示番号	第530号	箇所名	神内
告示年月日	平成28年9月20日	所在地	秋田県秋田市河辺神内字神内及び太田面

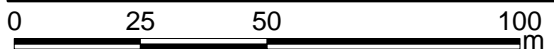
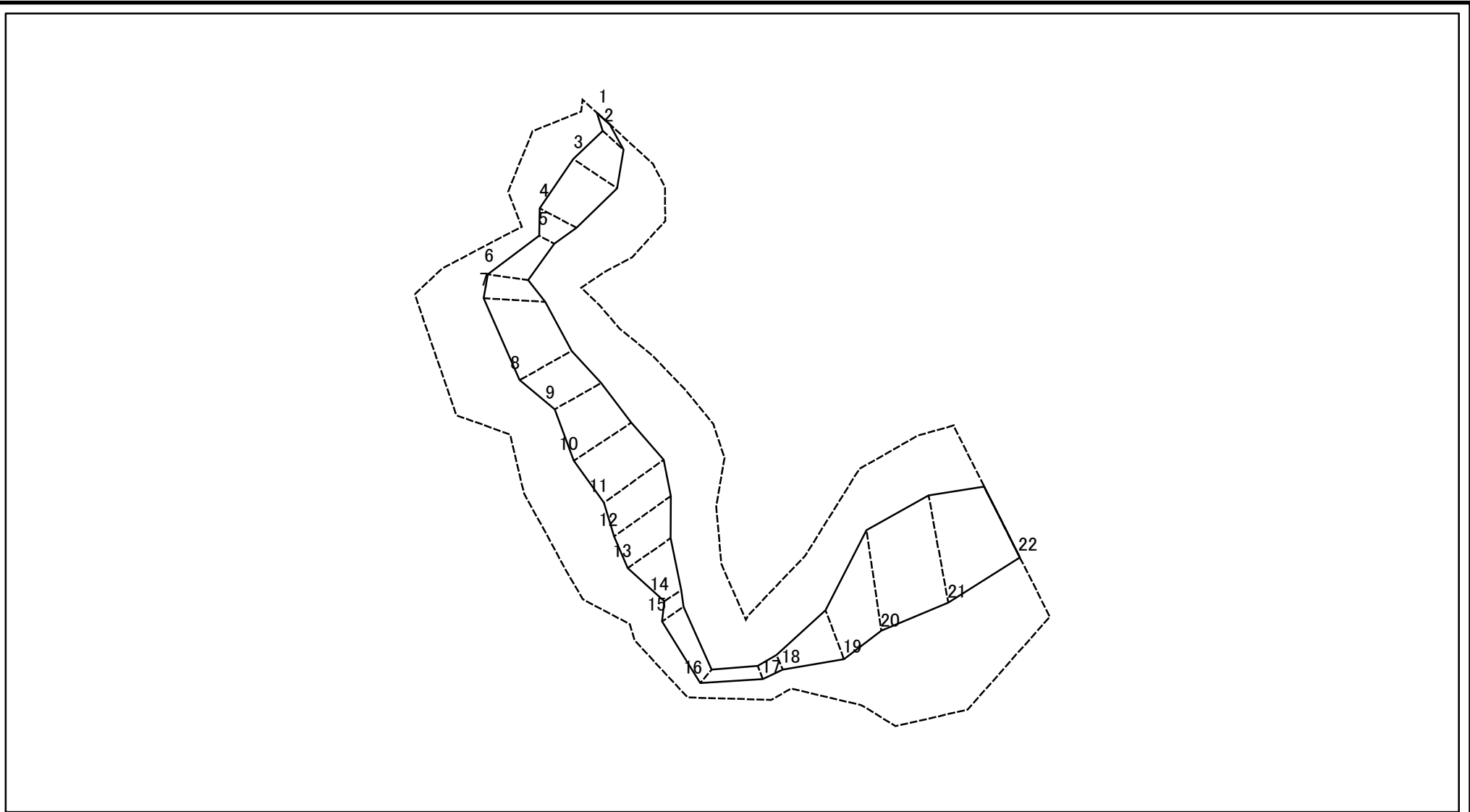
土砂災害警戒区域等の指定の公示に係る図書(その2-2)



図中の数字は横断測線番号を示す

様式-2-2(急) 土砂災害特別警戒区域の区域区分図 (急傾斜地の崩壊に伴う土石等の移動により 建築物の地上部に作用すると想定される力)	土砂災害防止法施行令第二条の基準に該当する区域		N 縮尺 1:1,500	自然現象の種類	急傾斜地の崩壊	箇所番号	I-656
	土砂災害防止法施行令第三条の基準に該当する区域			告示番号	第530号	箇所名	神内
	それ以外の区域			告示年月日	平成28年9月20日	所在地	秋田県秋田市河辺神内字神内及び太田面

土砂災害警戒区域等の指定の公示に係る図書(その2-3)



図中の数字は横断測線番号を示す

様式-2-3(急) 土砂災害特別警戒区域の区域区分図 (急傾斜地の崩壊に伴う土石等の堆積により 建築物の地上部に作用すると想定される力)	土砂災害防止法施行令第二条の基準に該当する区域		N 縮尺 1:1,500	自然現象の種類	急傾斜地の崩壊	箇所番号	I-656
	土砂災害防止法施行令第三条の基準に該当する区域			告示番号	第530号	箇所名	神内
	それ以外の区域			告示年月日	平成28年9月20日	所在地	秋田県秋田市河辺神内字神内及び太田面

土砂災害警戒区域等の指定の公示に係る図書(その3)

横断測線の区間	土石等の移動により建築物の地上部に作用すると想定される力				土石等の堆積により建築物の地上部に作用すると想定される力				横断測線の区間	土石等の移動により建築物の地上部に作用すると想定される力				土石等の堆積により建築物の地上部に作用すると想定される力			
	土石等の(移動)高さが1m以下の場合、土石等の移動による力が100kN/m ² を超える区域		それ以外の区域		土石等の堆積の高さが3mを超える区域		それ以外の区域			土石等の(移動)高さが1m以下の場合、土石等の移動による力が100kN/m ² を超える区域		それ以外の区域		土石等の堆積の高さが3mを超える区域		それ以外の区域	
	力の大きさのうち最大のもの (kN/m ²)	土石等の高さ (m)	力の大きさのうち最大のもの (kN/m ²)	土石等の高さ (m)	力の大きさのうち最大のもの (kN/m ²)	土石等の高さ (m)	力の大きさのうち最大のもの (kN/m ²)	土石等の高さ (m)		力の大きさのうち最大のもの (kN/m ²)	土石等の高さ (m)	力の大きさのうち最大のもの (kN/m ²)	土石等の高さ (m)	力の大きさのうち最大のもの (kN/m ²)	土石等の高さ (m)	力の大きさのうち最大のもの (kN/m ²)	土石等の高さ (m)
1 ~ 2	-	-	71.02	1.00	-	-	9.75	1.93	~								
2 ~ 3	-	-	99.79	1.00	-	-	11.47	2.27	~								
3 ~ 4	-	-	99.79	1.00	-	-	11.47	2.27	~								
4 ~ 5	-	-	85.07	1.00	-	-	9.25	1.83	~								
5 ~ 6	-	-	85.36	1.00	-	-	10.25	2.03	~								
6 ~ 7	-	-	100.00	1.00	-	-	12.39	2.45	~								
7 ~ 8	108.86	1.00	100.00	1.00	-	-	12.86	2.55	~								
8 ~ 9	105.43	1.00	100.00	1.00	-	-	12.86	2.55	~								
9 ~ 10	107.38	1.00	100.00	1.00	-	-	11.61	2.30	~								
10 ~ 11	113.96	1.00	100.00	1.00	-	-	10.87	2.15	~								
11 ~ 12	113.96	1.00	100.00	1.00	-	-	10.87	2.15	~								
12 ~ 13	-	-	100.00	1.00	-	-	12.17	2.41	~								
13 ~ 14	-	-	99.69	1.00	-	-	12.19	2.41	~								
14 ~ 15	-	-	65.52	1.00	-	-	12.19	2.41	~								
15 ~ 16	-	-	65.52	1.00	-	-	10.62	2.10	~								
16 ~ 17	-	-	59.50	1.00	-	-	10.63	2.10	~								
17 ~ 18	-	-	54.22	1.00	-	-	10.63	2.10	~								
18 ~ 19	-	-	99.44	1.00	-	-	11.53	2.28	~								
19 ~ 20	-	-	100.00	1.00	-	-	11.66	2.31	~								
20 ~ 21	135.19	1.00	100.00	1.00	-	-	11.88	2.35	~								
21 ~ 22	135.19	1.00	100.00	1.00	-	-	11.88	2.35	~								
~									~								
~									~								
~									~								
~									~								
~									~								
~									~								
~									~								
~									~								
様式-3(急) 建築物の構造の規制に必要な衝撃に関する事項	自然現象の種類		急傾斜地の崩壊		箇所番号		I-656										
	告示番号		第530号		箇所名		神内										
	告示年月日		平成28年9月20日		所在地		秋田県秋田市河辺神内字神内及び太田面										