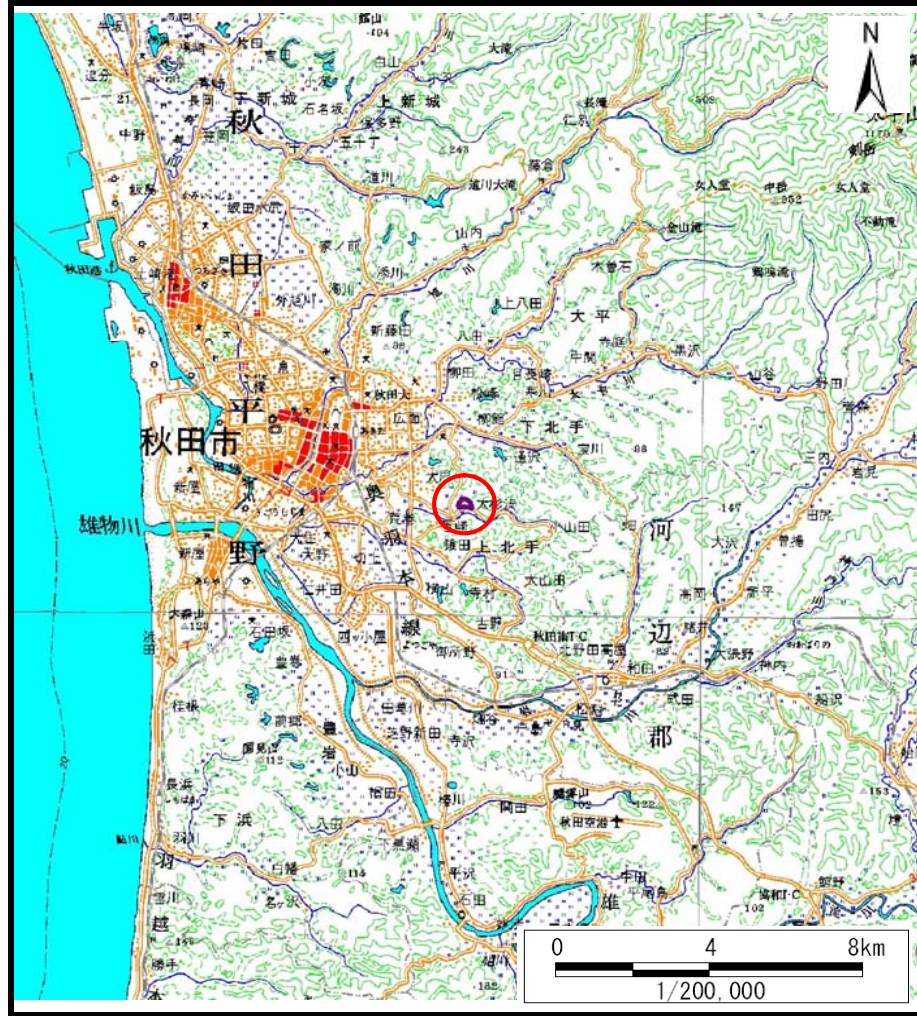
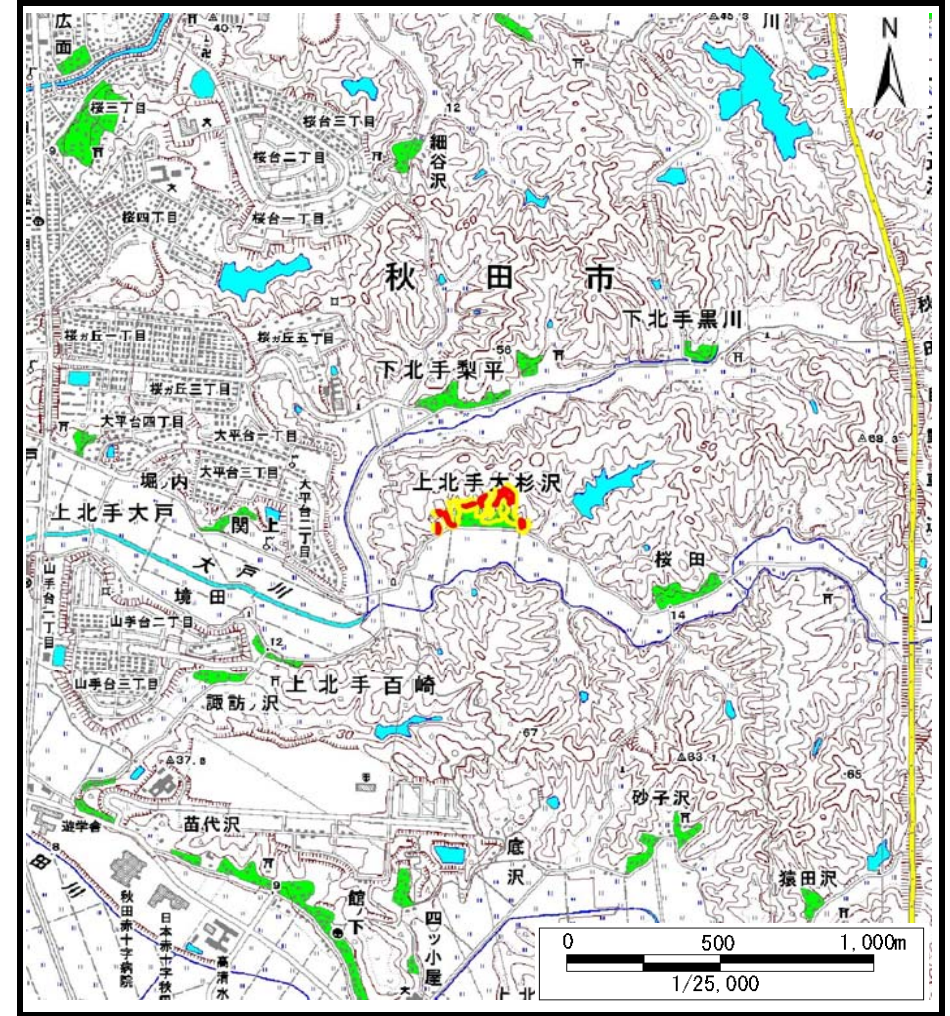


土砂災害警戒区域等の指定の公示に係る図書（その1）



(1/200,000)



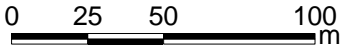
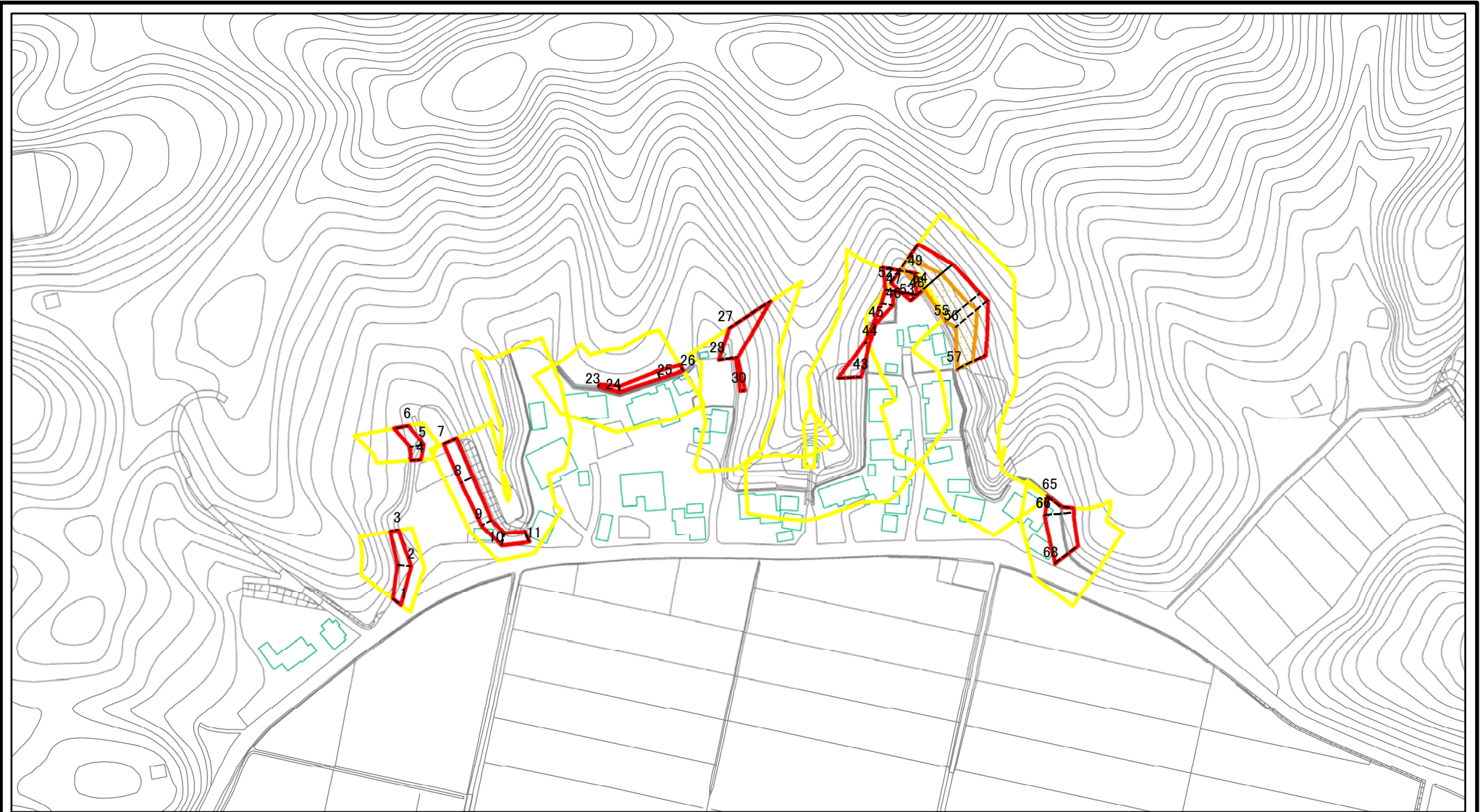
(1/25,000)

様式-1 (急)
土砂災害警戒区域・土砂災害特別警戒区域 位置図

自然現象の種類	急傾斜地の崩壊
箇所番号	I-433
箇所名	大杉沢
所在地	秋田県秋田市上北手大杉沢字藤根

この地図は、国土地理院長の承認を得て、同院発行の数値地図200000(地図画像)及び数値地図25000(地図画像)を複製したものである。(承認番号 平27情複、第701号)
この地図を第三者がさらに複製する場合には、国土地理院長の承認を得なければならない。

土砂災害警戒区域等の指定の公示に係る図書(その2)



図中の数字は横断測線番号を示す

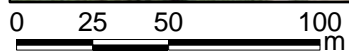
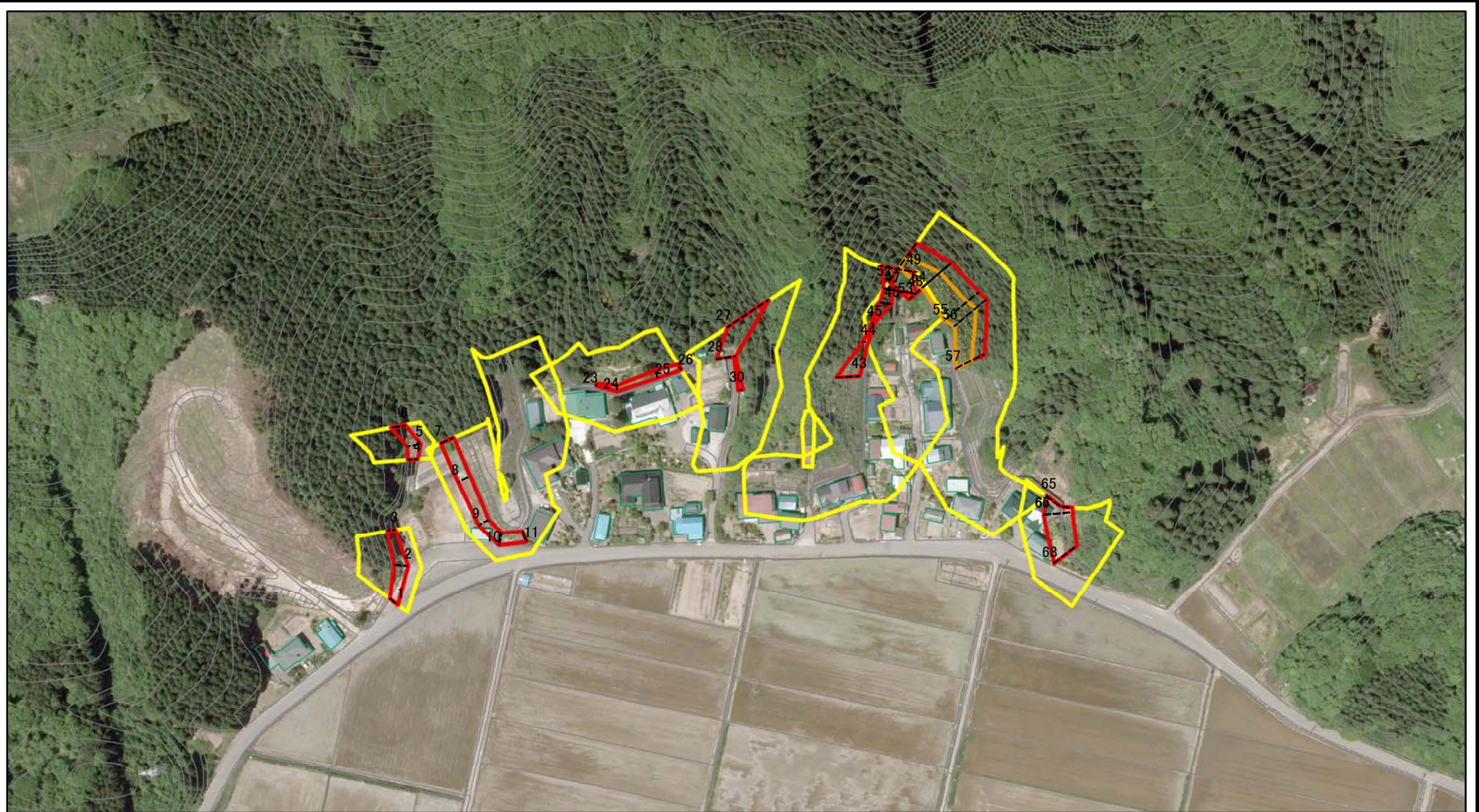
様式-2(急)
土砂災害警戒区域・土砂災害特別警戒区域
区域図(その1)

土砂災害防止法施行令第二条の基準に該当する区域	
土砂災害防止法施行令第三条の基準に該当する区域	
土砂等の(移動)高さが1m以下の場合、土砂等の移動による力が100kN/m ² を超える区域	
土砂等の堆積の高さが3mを超える区域	
それ以外の区域	

	縮尺
	1:2,500

自然現象の種類	急傾斜地の崩壊	箇所番号	I-433
告示番号	第524号	箇所名	大杉沢
告示年月日	平成28年9月16日	所在地	秋田県秋田市上北手大杉沢 字藤根

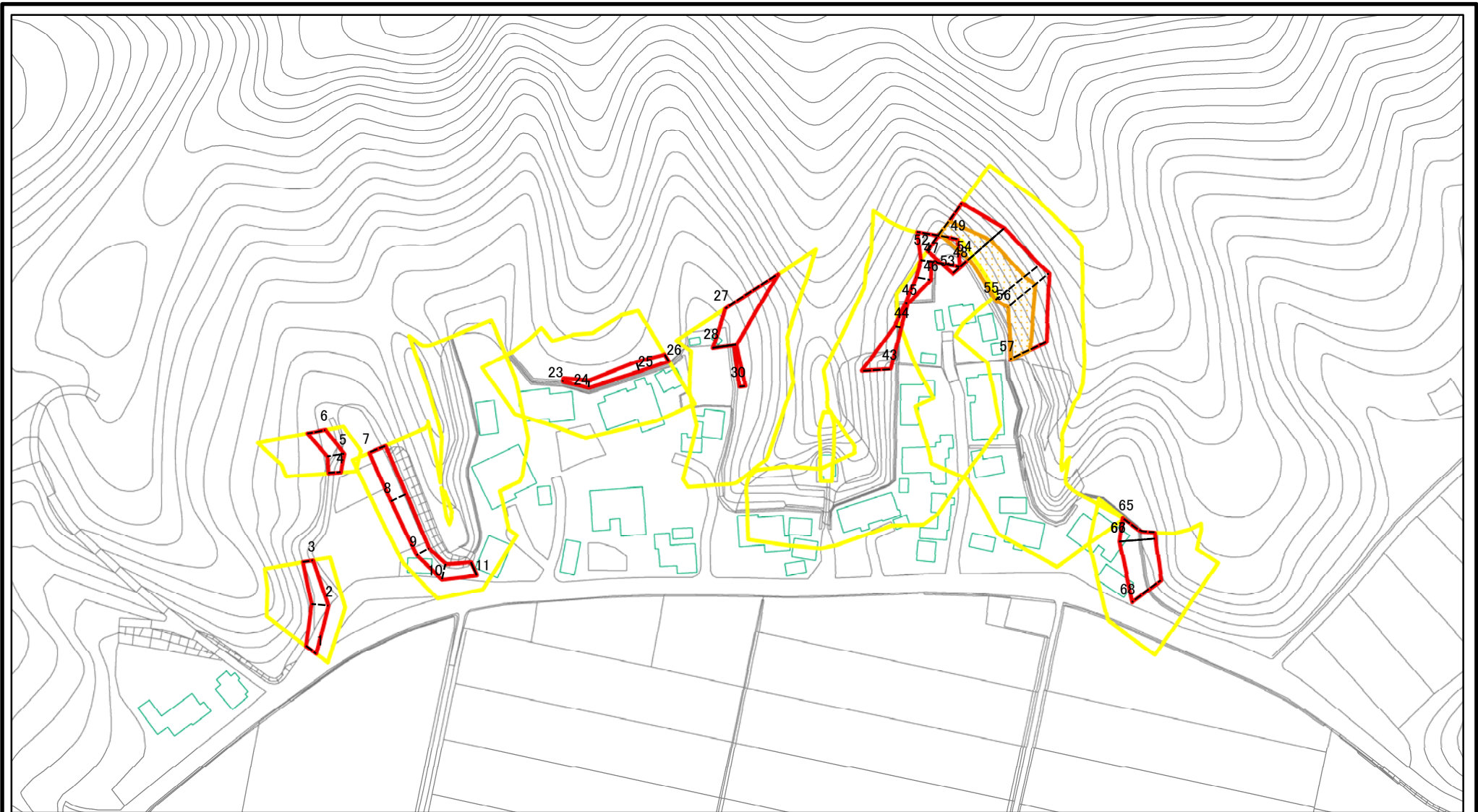
土砂災害警戒区域等の指定の公示に係る図書(その2)



図中の数字は横断測線番号を示す

様式-2(急) 土砂災害警戒区域・土砂災害特別警戒区域 区域図(その1)	土砂災害防止法施行令第二条の基準に該当する区域		N 縮尺 1:2,500	自然現象の種類	急傾斜地の崩壊	箇所番号	I-433
	土砂災害防止法施行令第三条の基準に該当する区域			告示番号	第524号	箇所名	大杉沢
	土砂等の(移動)高さが1m以下の場合、土砂等の移動による力が100kN/m ² を超える区域			告示年月日	平成28年9月16日	所在地	秋田県秋田市上北手大杉沢 字藤根
	土砂等の堆積の高さが3mを超える区域						
それ以外の区域							

土砂災害警戒区域等の指定の公示に係る図書(その2-1)



図中の数字は横断測線番号を示す

様式-2-1(急)

土砂災害警戒区域・土砂災害特別警戒区域
区域図(その2)

土砂災害防止法施行令第二条の基準に該当する区域	
土砂災害防止法施行令第三条の基準に該当する区域	
土砂等の(移動)高さが1m以下の場合、土砂等の移動による力が100kN/m ² を超える区域	
土砂等の堆積の高さが3mを超える区域	
それ以外の区域	

縮尺

1:2,000

自然現象の種類

告示番号

告示年月日

急傾斜地の崩壊

第524号

平成28年9月16日

箇所番号

箇所名

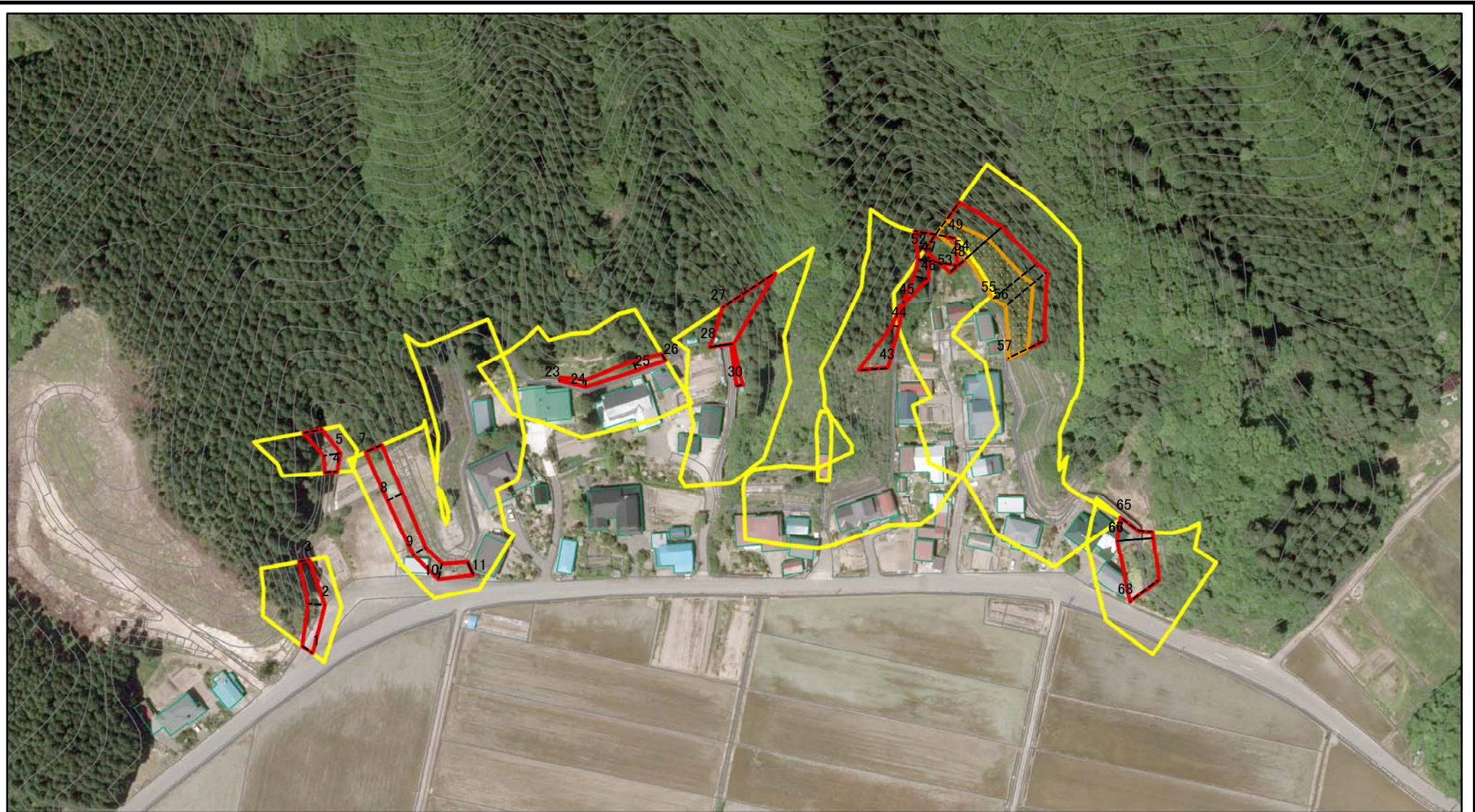
所在地

I-433

大杉沢

秋田県秋田市上北手大杉沢字藤根

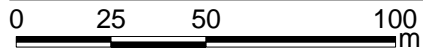
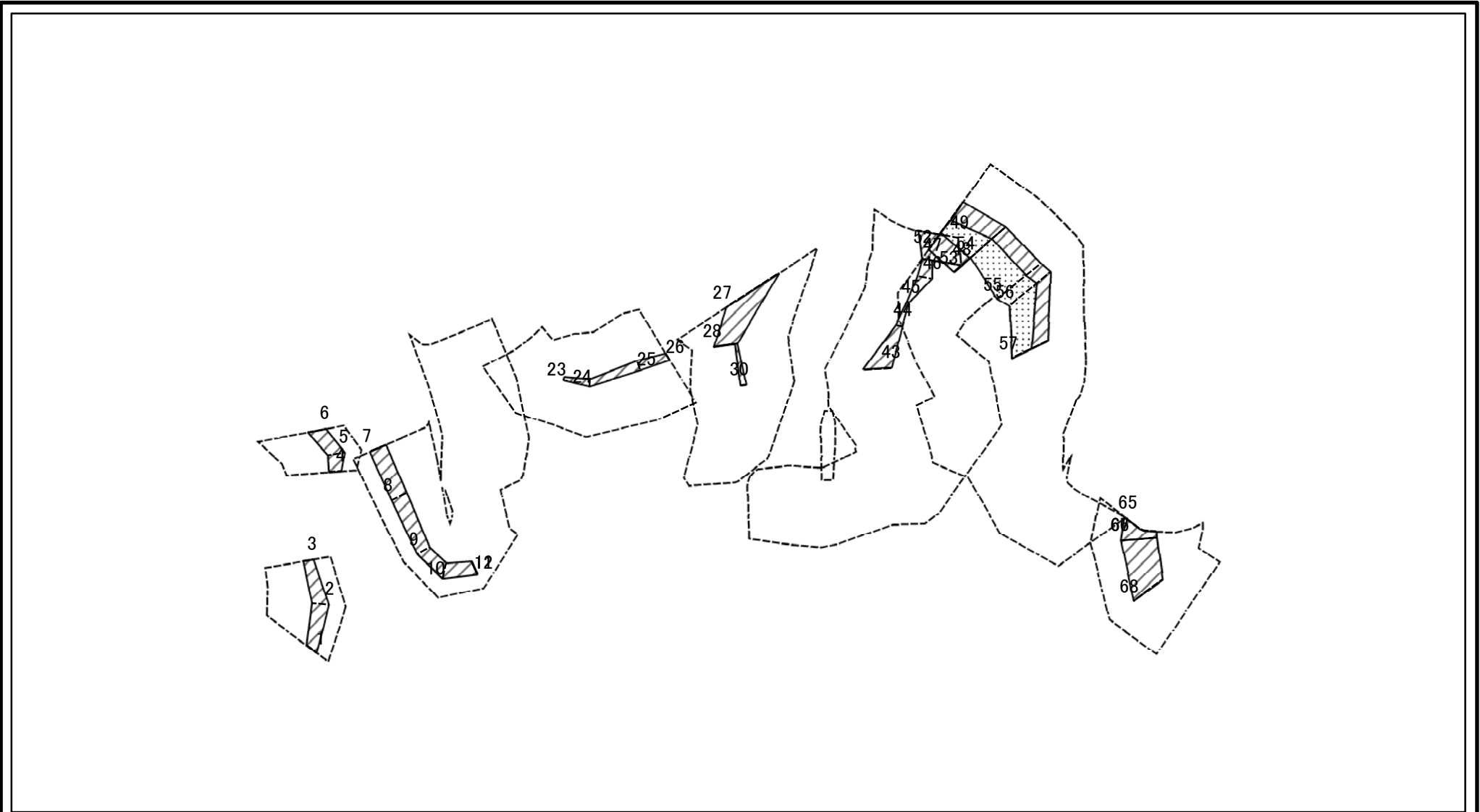
土砂災害警戒区域等の指定の公示に係る図書(その2-1)



図中の数字は横断測線番号を示す

様式-2-1(急) 土砂災害警戒区域・土砂災害特別警戒区域 区域図(その2)	土砂災害防止法施行令第二条の基準に該当する区域		N 縮尺 1:2,000	自然現象の種類	急傾斜地の崩壊	箇所番号	I-433
	土砂災害防止法施行令第三条の基準に該当する区域			告示番号	第524号	箇所名	大杉沢
	土砂等の(移動)高さが1m以下の場合、土砂等の移動による力が100kN/m ² を超える区域		告示年月日	平成28年9月16日	所在地	秋田県秋田市上北手大杉沢字藤根	
	土砂等の堆積の高さが3mを超える区域						
それ以外の区域							

土砂災害警戒区域等の指定の公示に係る図書(その2-2)



図中の数字は横断測線番号を示す

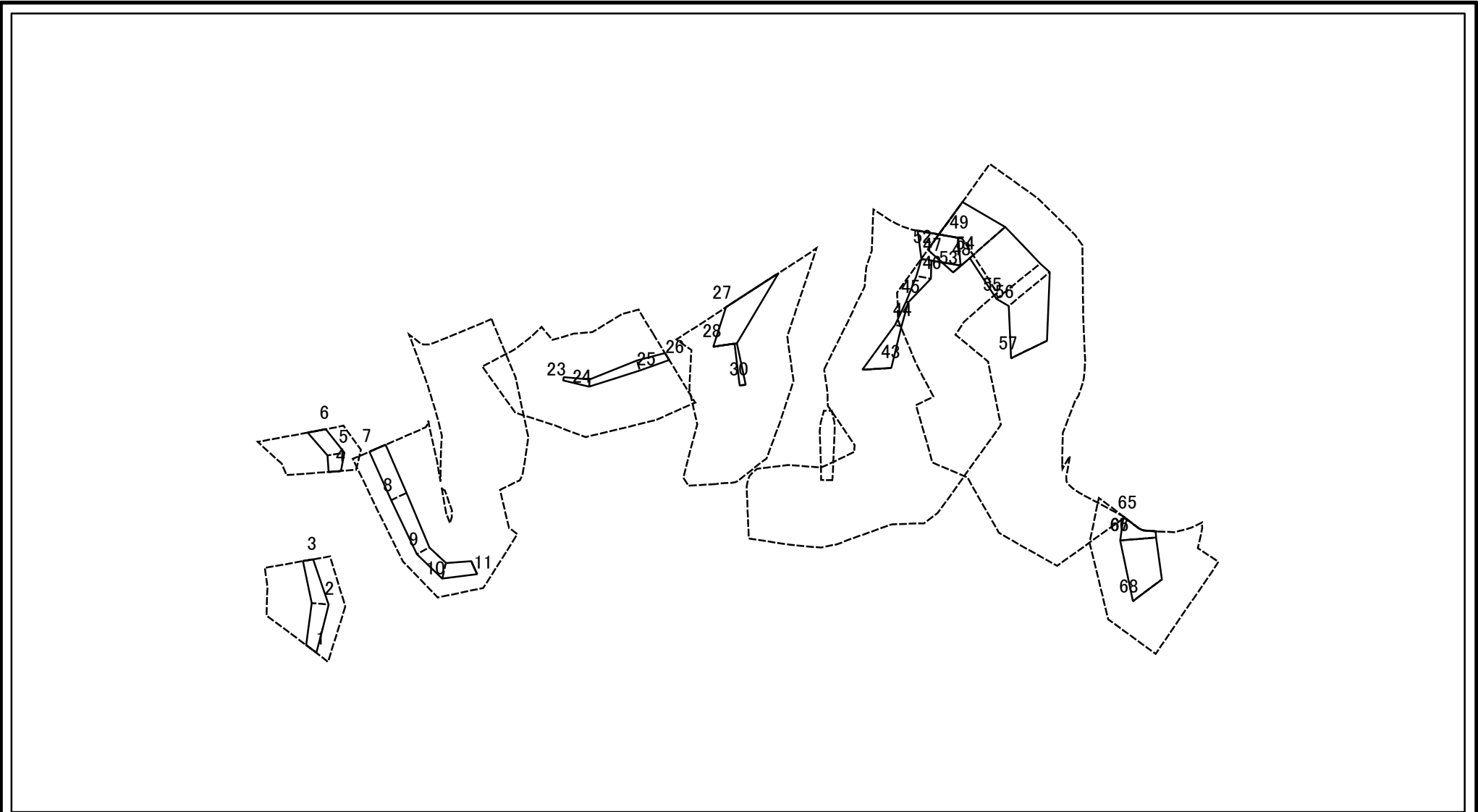
様式-2-2(急)
土砂災害特別警戒区域の区域区分図
(急傾斜地の崩壊に伴う土石等の移動により
建築物の地上部に作用すると想定される力)

土砂災害防止法施行令第二条の基準に該当する区域	
土砂災害防止法施行令第三条の基準に該当する区域	
それ以外の区域	

N	縮尺
1:2,000	

自然現象の種類	急傾斜地の崩壊	箇所番号	I-433
告示番号	第524号	箇所名	大杉沢
告示年月日	平成28年9月16日	所在地	秋田県秋田市上北手大杉沢字藤根

土砂災害警戒区域等の指定の公示に係る図書(その2-3)



図中の数字は横断測線番号を示す

様式-2-3(急)
土砂災害特別警戒区域の区域区分図
(急傾斜地の崩壊に伴う土石等の堆積により
建築物の地上部に作用すると想定される力)

土砂災害防止法施行令第二条の基準に該当する区域		N	自然現象の種類	急傾斜地の崩壊	箇所番号	I-433
土砂災害防止法施行令第三条の基準に該当する区域			告示番号	第524号	箇所名	大杉沢
それ以外の区域		縮尺	告示年月日	平成28年9月16日	所在地	秋田県秋田市上北手大杉沢字藤根
		1:2,000				

土砂災害警戒区域等の指定の公示に係る図書(その3)

横断測線の区間	土石等の移動により建築物の地上部に作用すると想定される力				土石等の堆積により建築物の地上部に作用すると想定される力				横断測線の区間	土石等の移動により建築物の地上部に作用すると想定される力				土石等の堆積により建築物の地上部に作用すると想定される力			
	土石等の(移動)高さが1m以下の場合、土石等の移動による力が100kN/m ² を超える区域		それ以外の区域		土石等の堆積の高さが3mを超える区域		それ以外の区域			土石等の(移動)高さが1m以下の場合、土石等の移動による力が100kN/m ² を超える区域		それ以外の区域		土石等の堆積の高さが3mを超える区域		それ以外の区域	
	力の大きさのうち最大のもの(kN/m ²)	土石等の高さ(m)	力の大きさのうち最大のもの(kN/m ²)	土石等の高さ(m)	力の大きさのうち最大のもの(kN/m ²)	土石等の高さ(m)	力の大きさのうち最大のもの(kN/m ²)	土石等の高さ(m)		力の大きさのうち最大のもの(kN/m ²)	土石等の高さ(m)	力の大きさのうち最大のもの(kN/m ²)	土石等の高さ(m)	力の大きさのうち最大のもの(kN/m ²)	土石等の高さ(m)	力の大きさのうち最大のもの(kN/m ²)	土石等の高さ(m)
1 ~ 2	-	-	65.77	1.00	-	-	8.65	1.71	27 ~ 28	-	-	100.00	1.00	-	-	11.94	2.36
2 ~ 3	-	-	65.77	1.00	-	-	10.84	2.14	29 ~ 30	-	-	71.48	1.00	-	-	8.38	1.66
									30 ~ 31	-	-	-	-	-	-	-	-
4 ~ 5	-	-	65.77	1.00	-	-	9.66	1.91	31 ~ 32	-	-	-	-	-	-	-	-
5 ~ 6	-	-	65.77	1.00	-	-	8.65	1.71	32 ~ 33	-	-	-	-	-	-	-	-
7 ~ 8	-	-	65.77	1.00	-	-	8.65	1.71	34 ~ 35	-	-	-	-	-	-	-	-
8 ~ 9	-	-	65.77	1.00	-	-	9.48	1.88	35 ~ 36	-	-	-	-	-	-	-	-
9 ~ 10	-	-	60.49	1.00	-	-	10.25	2.03	36 ~ 37	-	-	-	-	-	-	-	-
10 ~ 11	-	-	60.58	1.00	-	-	10.25	2.03	37 ~ 38	-	-	-	-	-	-	-	-
12 ~ 13	-	-	-	-	-	-	-	-	38 ~ 39	-	-	-	-	-	-	-	-
13 ~ 14	-	-	-	-	-	-	-	-	39 ~ 40	-	-	-	-	-	-	-	-
14 ~ 15	-	-	-	-	-	-	-	-	40 ~ 41	-	-	-	-	-	-	-	-
15 ~ 16	-	-	-	-	-	-	-	-	41 ~ 42	-	-	-	-	-	-	-	-
16 ~ 17	-	-	-	-	-	-	-	-	43 ~ 44	-	-	100.00	1.00	-	-	11.45	2.27
17 ~ 18	-	-	-	-	-	-	-	-	44 ~ 45	-	-	75.00	1.00	-	-	9.19	1.82
18 ~ 19	-	-	-	-	-	-	-	-	45 ~ 46	-	-	79.25	1.00	-	-	9.19	1.82
19 ~ 20	-	-	-	-	-	-	-	-	46 ~ 47	-	-	79.25	1.00	-	-	8.05	1.59
									47 ~ 48	-	-	88.29	1.00	-	-	8.05	1.59
									48 ~ 49	-	-	90.74	1.00	-	-	8.11	1.61
21 ~ 22	-	-	-	-	-	-	-	-									
22 ~ 23	-	-	-	-	-	-	-	-									
23 ~ 24	-	-	74.70	1.00	-	-	9.11	1.80	50 ~ 51	-	-	-	-	-	-	-	-
24 ~ 25	-	-	77.43	1.00	-	-	8.50	1.68									
25 ~ 26	-	-	77.43	1.00	-	-	8.25	1.63									

様式-3(急) 建築物の構造の規制に必要な衝撃に関する事項	自然現象の種類	急傾斜地の崩壊	箇所番号	I-433
	告示番号	第524号	箇所名	大杉沢
	告示年月日	平成28年9月16日	所在地	秋田県秋田市上北手大杉沢字藤根

