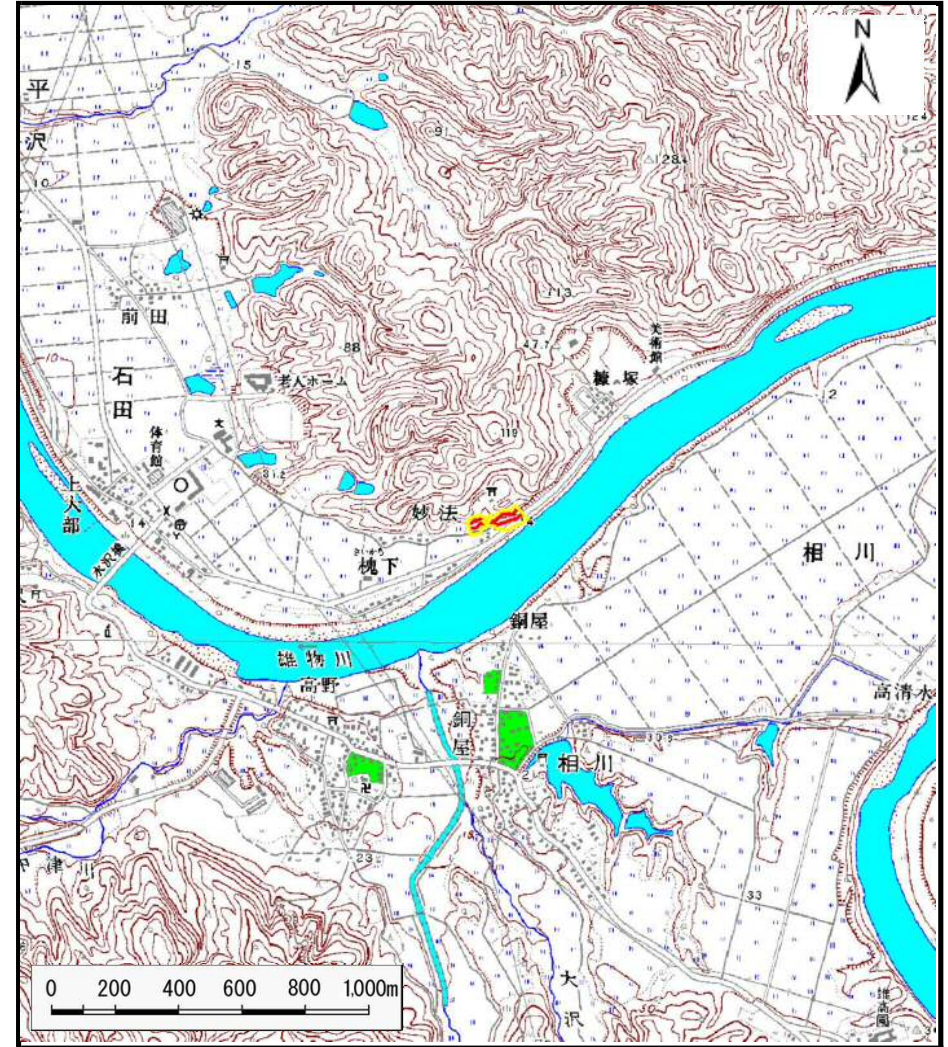


土砂災害警戒区域等の指定の公示に係る図書（その1）



(1/200,000)



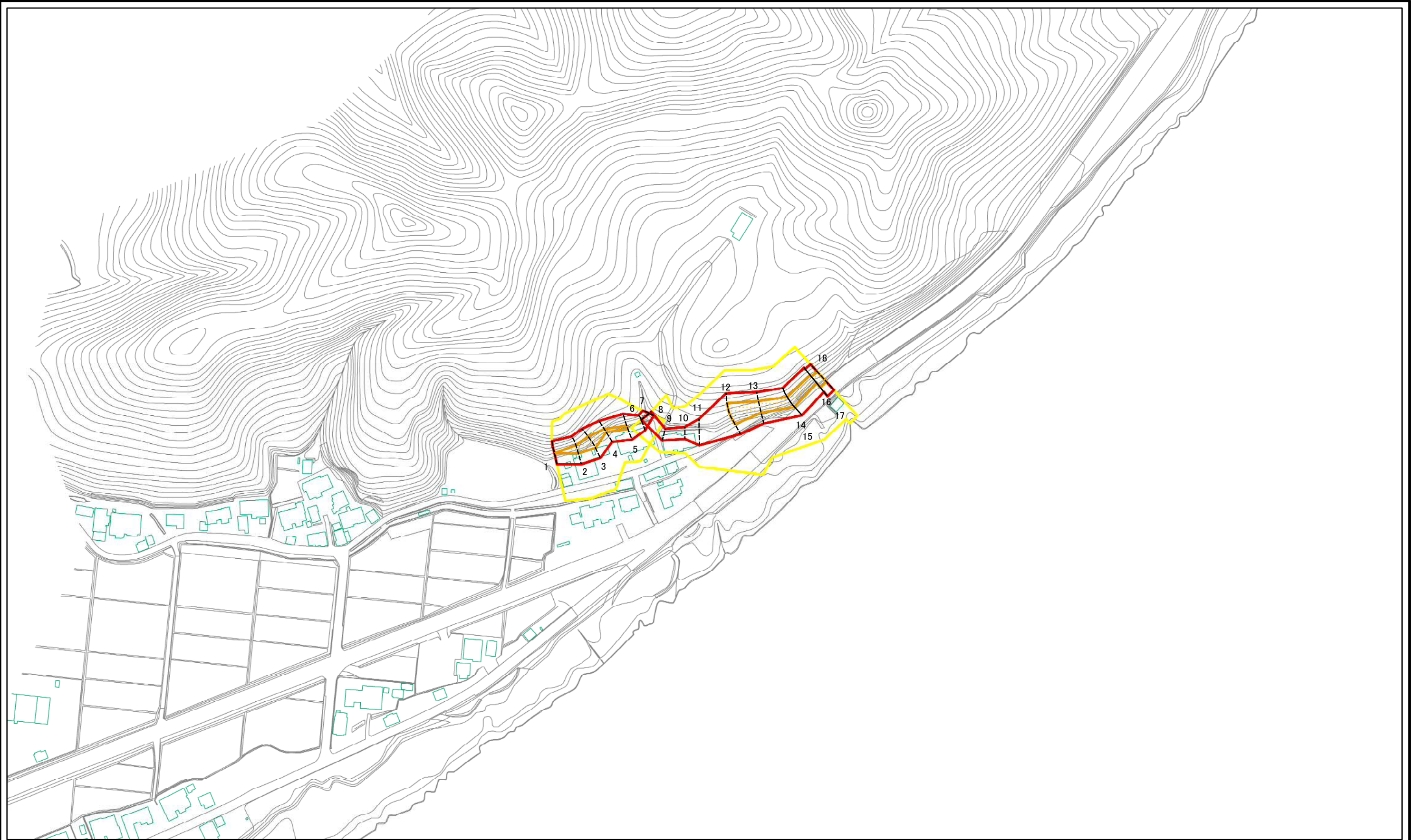
(1/25,000)

様式-1(急)
土砂災害警戒区域・土砂災害特別警戒区域 位置図

自然現象の種類	急傾斜地の崩壊
箇所番号	Ⅱ-679
箇所名	槐下2号
所在地	秋田県秋田市雄和妙法字槐下

この地図は、国土地理院長の承認を得て、同院発行の1/200,000地勢図、1/25,000地形図を複製したものである。（承認番号 平26情複、第1154号）

土砂災害警戒区域等の指定の公示に係る図書(その2)



0 25 50 100
m

図中の数字は横断測線番号を示す

様式-2(急) 土砂災害警戒区域・土砂災害特別警戒区域 区域図(その1)	土砂災害防止法施行令第二条の基準に該当する区域		 縮尺 1:2,500	自然現象の種類	急傾斜地の崩壊	箇所番号	II-679
	土砂災害防止法施行令第三条の基準に該当する区域			告示番号	第457号	箇所名	槐下2号
	土砂等の(移動)高さが1m以下の場合、土砂等の移動による力が100kN/mを超える区域			告示年月日	平成27年10月23日	所在地	秋田県秋田市雄和妙法字槐下
土砂等の堆積の高さが3mを超える区域							
それ以外の区域							

土砂災害警戒区域等の指定の公示に係る図書(その2)



0 25 50 100
m

図中の数字は横断測線番号を示す

様式-2(急)
土砂災害警戒区域・土砂災害特別警戒区域
区域図(その1)

土砂災害防止法施行令第二条の基準に該当する区域	
土砂災害防止法施行令第三条の基準に該当する区域	
土砂等の(移動)高さが1m以下の場合、土砂等の移動による力が100kN/mを超える区域	
土砂等の堆積の高さが3mを超える区域	
それ以外の区域	

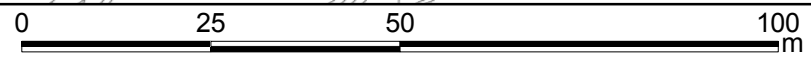
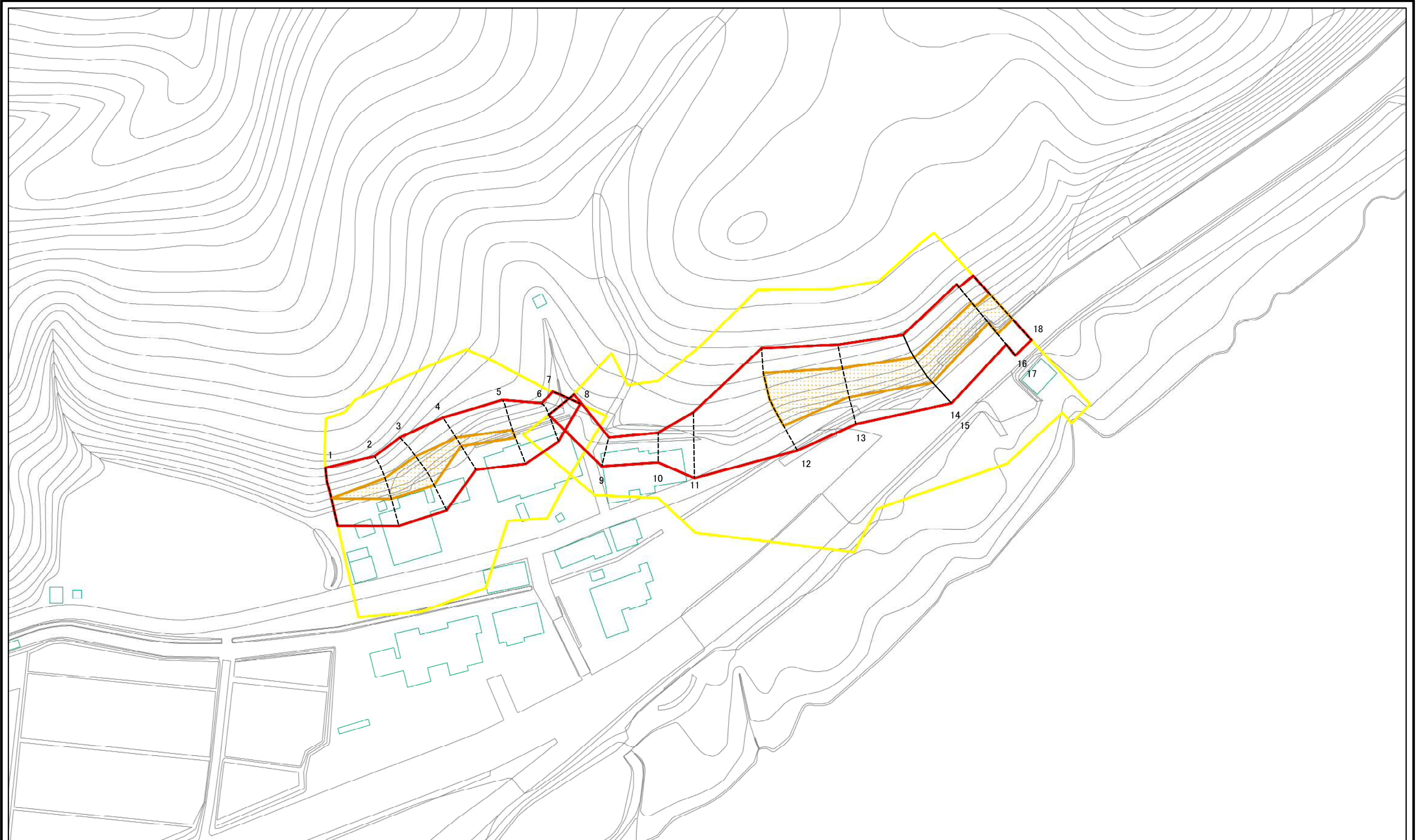
縮尺
1:2,500

自然現象の種類
告示番号
告示年月日

急傾斜地の崩壊
第457号
平成27年10月23日

箇所番号	II-679
箇所名	槐下2号
所在地	秋田県秋田市雄和妙法字槐下

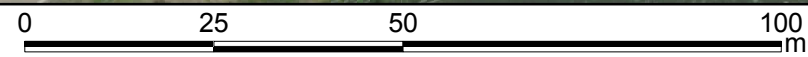
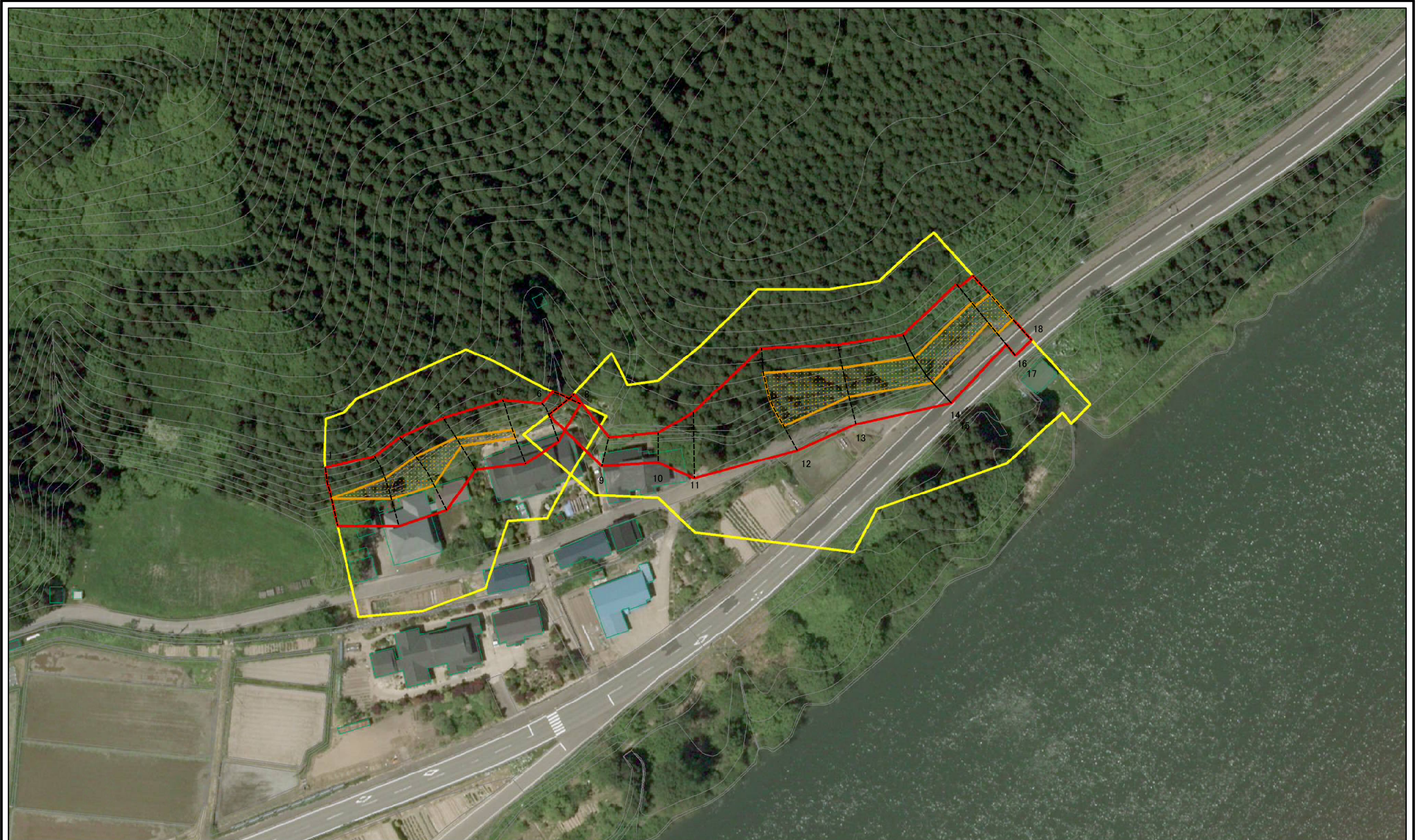
土砂災害警戒区域等の指定の公示に係る図書(その2-1)



図中の数字は横断測線番号を示す

様式-2-1(急) 土砂災害警戒区域・土砂災害特別警戒区域 区域図(その2)	土砂災害防止法施行令第二条の基準に該当する区域		N 縮尺 1:1,000	自然現象の種類	急傾斜地の崩壊	箇所番号	II-679
	土砂災害防止法施行令第三条の基準に該当する区域			告示番号	第457号	箇所名	槐下2号
	土砂等の(移動)高さが1m以下の場合、土砂等の移動による力が100kN/mを超える区域			告示年月日	平成27年10月23日	所在地	秋田県秋田市雄和妙法字槐下

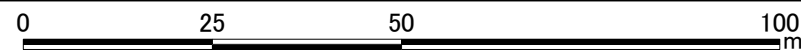
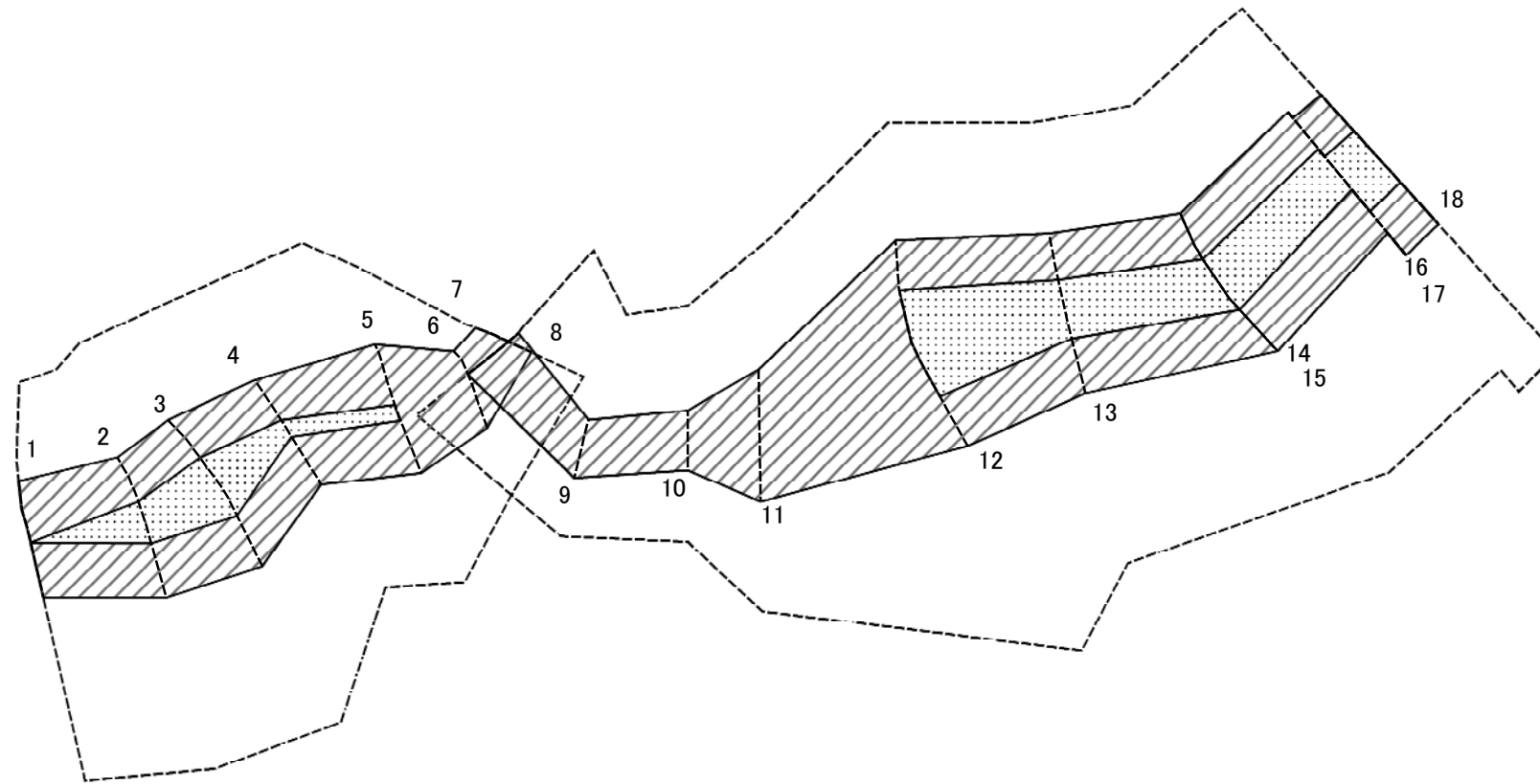
土砂災害警戒区域等の指定の公示に係る図書(その2-1)



図中の数字は横断測線番号を示す

様式-2-1(急) 土砂災害警戒区域・土砂災害特別警戒区域 区域図(その2)	土砂災害防止法施行令第二条の基準に該当する区域		N 縮尺 1:1,000	自然現象の種類	急傾斜地の崩壊	箇所番号	II-679	
	土砂災害防止法施行令第三条の基準に該当する区域			告示番号	第457号	箇所名	槐下2号	
	土砂等の(移動)高さが1m以下の場合、土砂等の移動による力が100kN/mを超える区域			告示年月日	平成27年10月23日	所在地	秋田県秋田市雄和妙法字槐下	
	土砂等の堆積の高さが3mを超える区域			それ以外の区域				

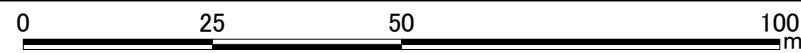
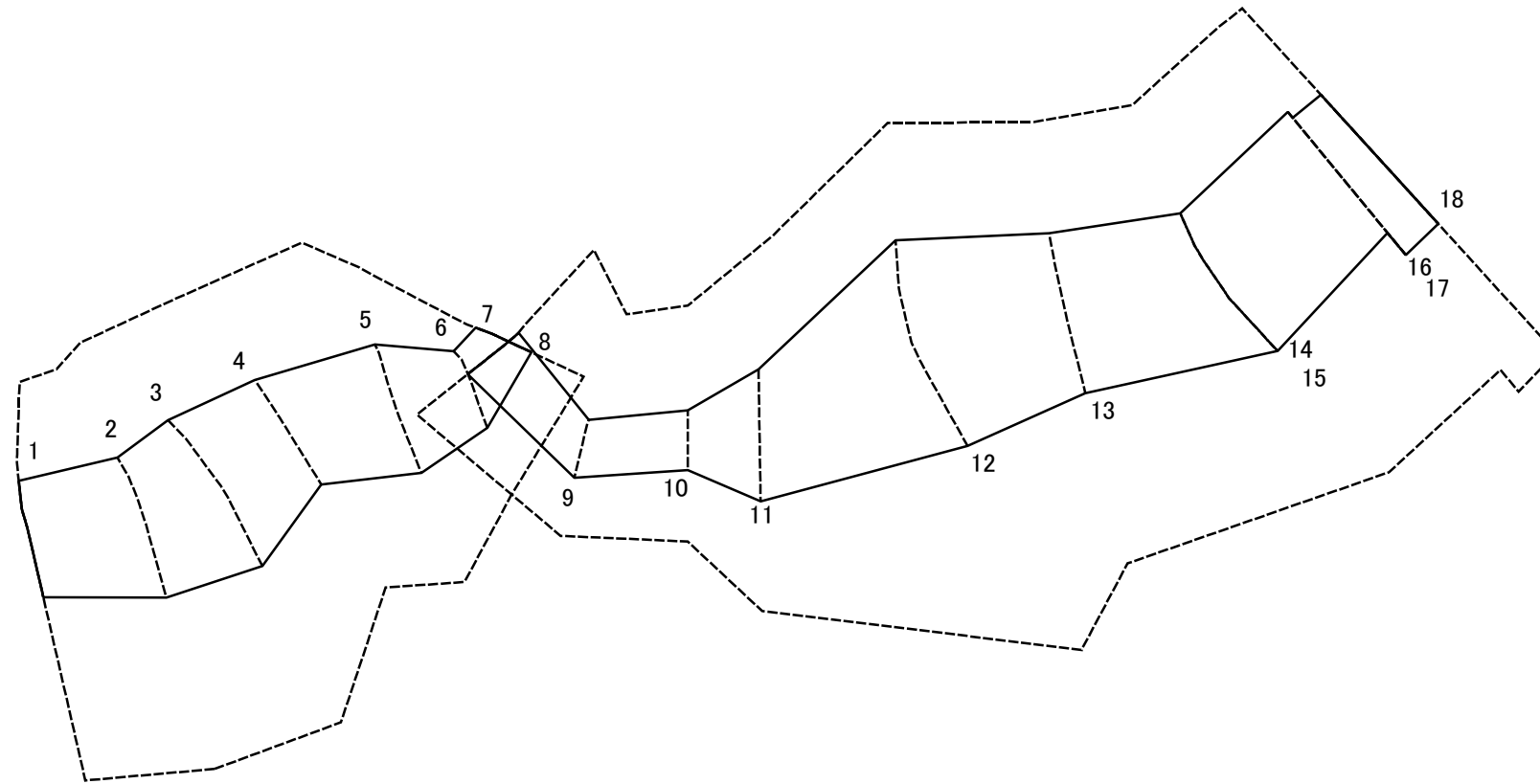
土砂災害警戒区域等の指定の公示に係る図書(その2-2)



図中の数字は横断測線番号を示す

様式-2-2(急) 土砂災害特別警戒区域の区域区分図 (急傾斜地の崩壊に伴う土石等の移動により 建築物の地上部に作用すると想定される力)	土砂災害防止法施行令第二条の基準に該当する区域			N 縮尺 1:1,000	自然現象の種類	急傾斜地の崩壊	箇所番号	II-679
	土砂災害防止法 施行令第三条の 基準に該当する 区域	土石等の(移動)高さが1m以下の場合、 土石等の移動による力が100kN/mを超える区域			告示番号	第457号	箇所名	槐下2号
		それ以外の区域			告示年月日	平成27年10月23日	所在地	秋田県秋田市雄和妙法字槐下

土砂災害警戒区域等の指定の公示に係る図書(その2-3)



図中の数字は横断測線番号を示す

様式-2-3(急) 土砂災害特別警戒区域の区域区分図 (急傾斜地の崩壊に伴う土石等の堆積により 建築物の地上部に作用すると想定される力)	土砂災害防止法施行令第二条の基準に該当する区域		N 縮尺 1:1,000	自然現象の種類	急傾斜地の崩壊	箇所番号	II-679
	土砂災害防止法施行令第三条の基準に該当する区域			告示番号	第457号	箇所名	槐下2号
	それ以外の区域			告示年月日	平成27年10月23日	所在地	秋田県秋田市雄和妙法字槐下

土砂災害警戒区域等の指定の公示に係る図書(その3)(案)

横断測線の区間	土石等の移動により建築物の地上部に作用すると想定される力				土石等の堆積により建築物の地上部に作用すると想定される力				横断測線の区間	土石等の移動により建築物の地上部に作用すると想定される力				土石等の堆積により建築物の地上部に作用すると想定される力			
	土石等の(移動)高さが1m以下の場合、土石等の移動による力が100kN/m ² を超える区域		それ以外の区域		土石等の堆積の高さが3mを超える区域		それ以外の区域			土石等の(移動)高さが1m以下の場合、土石等の移動による力が100kN/m ² を超える区域		それ以外の区域		土石等の堆積の高さが3mを超える区域		それ以外の区域	
	力の大きさのうち最大のもの (kN/m ²)	土石等の高さ (m)	力の大きさのうち最大のもの (kN/m ²)	土石等の高さ (m)	力の大きさのうち最大のもの (kN/m ²)	土石等の高さ (m)	力の大きさのうち最大のもの (kN/m ²)	土石等の高さ (m)		力の大きさのうち最大のもの (kN/m ²)	土石等の高さ (m)	力の大きさのうち最大のもの (kN/m ²)	土石等の高さ (m)	力の大きさのうち最大のもの (kN/m ²)	土石等の高さ (m)	力の大きさのうち最大のもの (kN/m ²)	土石等の高さ (m)
1 ~ 2	120.64	1.00	100.00	1.00	-	-	15.16	3.00	~								
2 ~ 3	127.70	1.00	100.00	1.00	-	-	13.58	2.69	~								
3 ~ 4	127.70	1.00	100.00	1.00	-	-	12.27	2.43	~								
4 ~ 5	109.57	1.00	100.00	1.00	-	-	11.65	2.30	~								
5 ~ 6	-	-	100.00	1.00	-	-	10.43	2.06	~								
6 ~ 7	-	-	84.59	1.00	-	-	9.25	1.83	~								
7 ~ 8	-	-	-	-	-	-	-	-	~								
8 ~ 9	-	-	78.06	1.00	-	-	9.62	1.90	~								
9 ~ 10	-	-	74.43	1.00	-	-	10.44	2.07	~								
10 ~ 11	-	-	95.14	1.00	-	-	10.44	2.07	~								
11 ~ 12	-	-	100.00	1.00	-	-	13.92	2.75	~								
12 ~ 13	139.65	1.00	100.00	1.00	-	-	13.92	2.75	~								
13 ~ 14	126.36	1.00	100.00	1.00	-	-	12.82	2.54	~								
14 ~ 15	124.86	1.00	100.00	1.00	-	-	12.09	2.39	~								
15 ~ 16	124.86	1.00	100.00	1.00	-	-	12.17	2.41	~								
16 ~ 17	128.28	1.00	100.00	1.00	-	-	12.17	2.41	~								
17 ~ 18	128.28	1.00	100.00	1.00	-	-	11.31	2.24	~								
~									~								
~									~								
~									~								
~									~								
~									~								
~									~								
~									~								
~									~								
~									~								
~									~								
~									~								

様式-3(急) 建築物の構造の規制に必要な衝撃に関する事項	自然現象の種類	急傾斜地の崩壊	箇所番号	Ⅱ-679
	告示番号	第457号	箇所名	槐下2号
	告示年月日	平成27年10月23日	所在地	秋田県秋田市雄和妙法字槐下