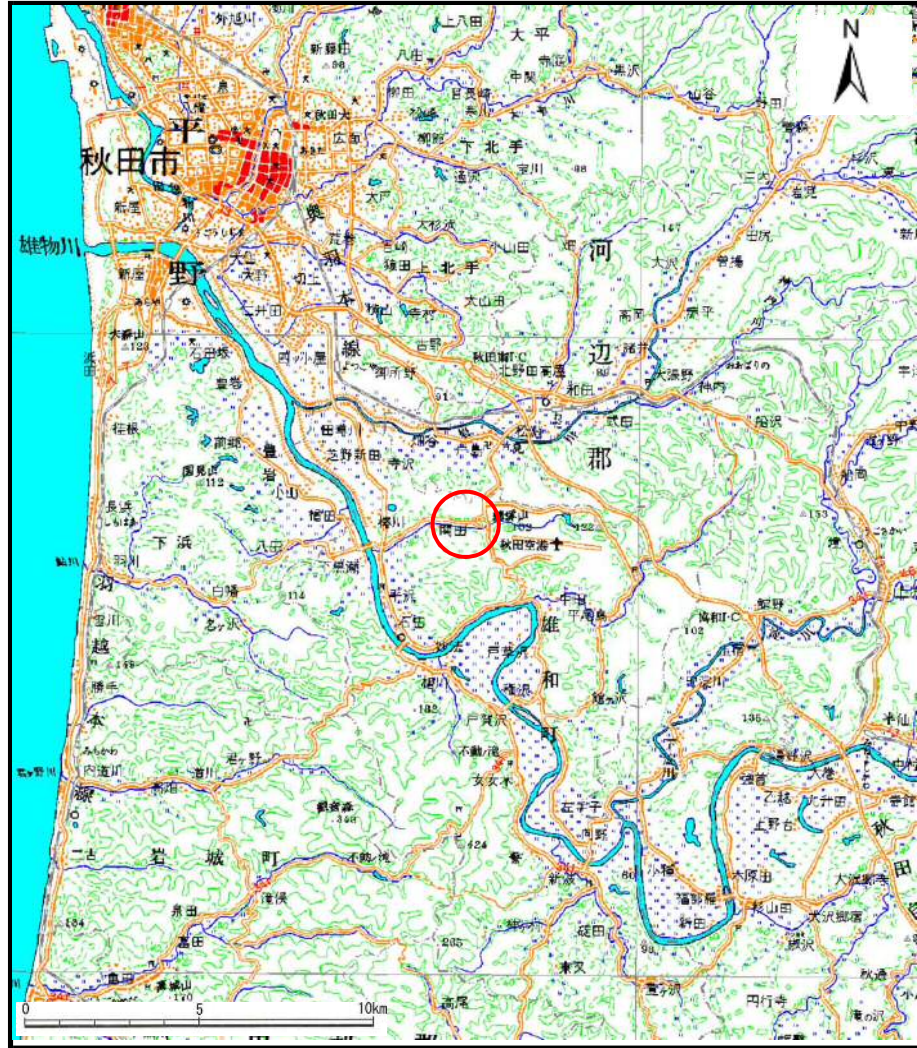
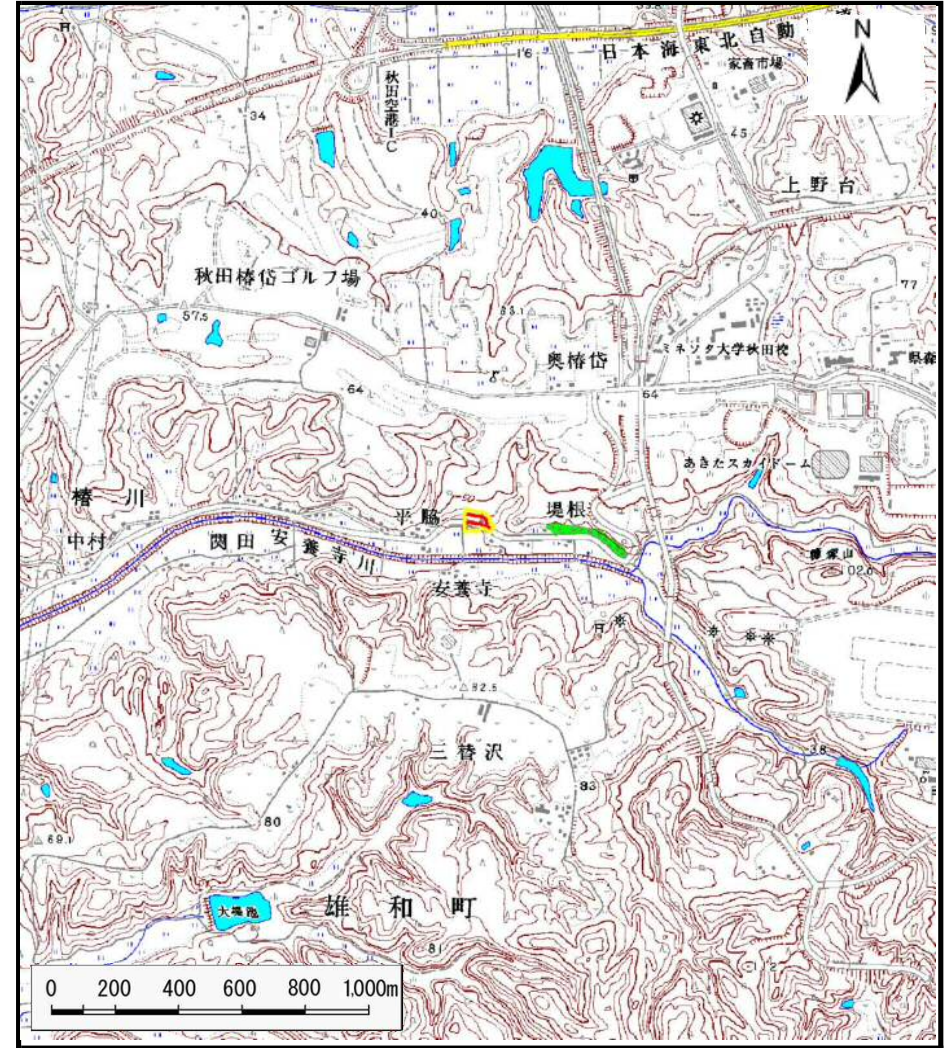


土砂災害警戒区域等の指定の公示に係る図書（その1）



(1/200,000)



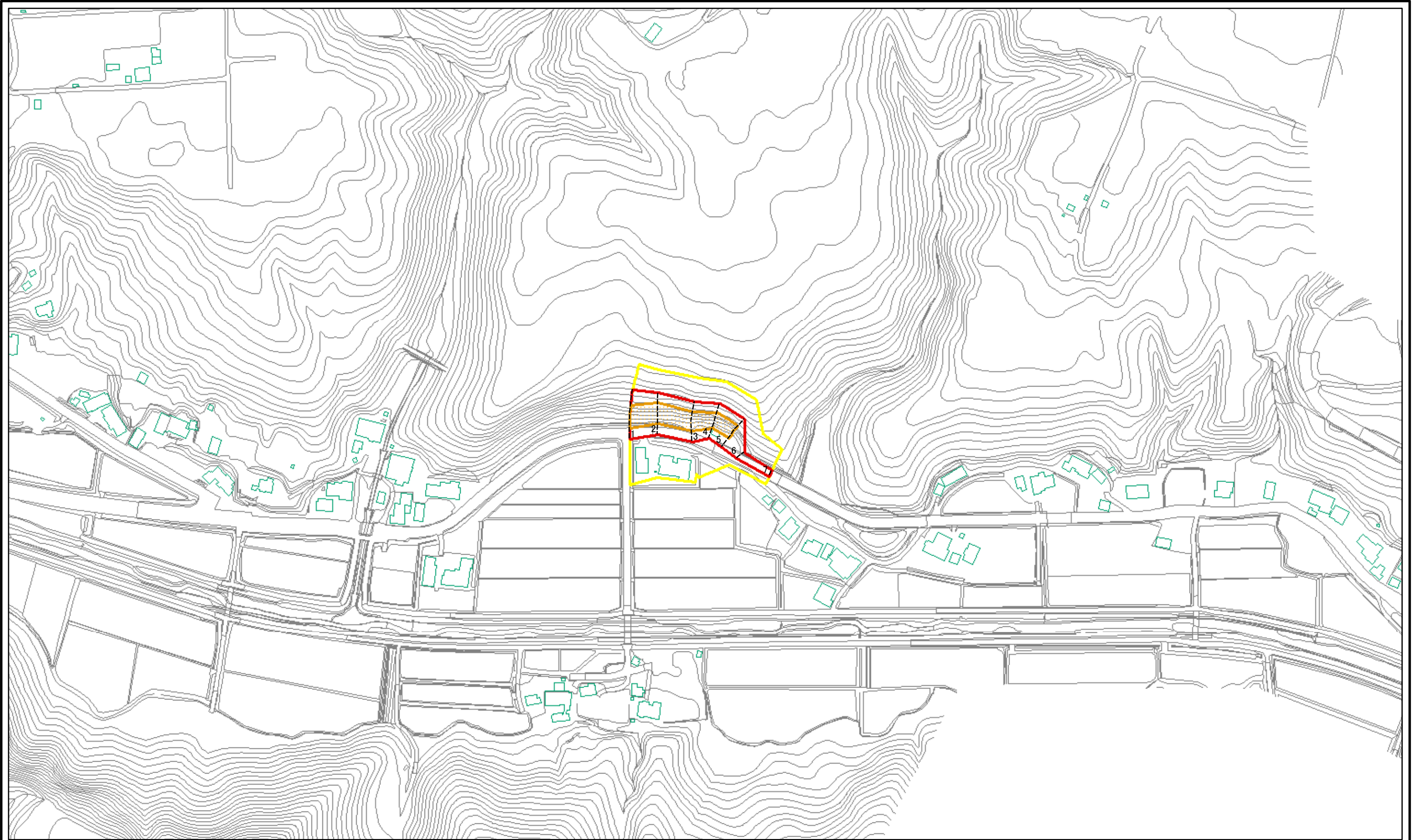
(1/25,000)

様式-1(急)
土砂災害警戒区域・土砂災害特別警戒区域 位置図

| | |
|---------|--------------------|
| 自然現象の種類 | 急傾斜地の崩壊 |
| 箇所番号 | Ⅲ-127 |
| 箇所名 | 平脇3号 |
| 所在地 | 秋田県秋田市雄和椿川字平脇及び安養寺 |

この地図は、国土地理院長の承認を得て、同院発行の1/200,000地勢図、1/25,000地形図を複製したものである。（承認番号 平26情複、第1154号）

土砂災害警戒区域等の指定の公示に係る図書(その2)



0 25 50 100
m

図中の数字は横断測線番号を示す

様式-2(急)
土砂災害警戒区域・土砂災害特別警戒区域
区域図(その1)

| | | |
|---|--|---------------|
| 土砂災害防止法施行令第二条の基準に該当する区域 | | 縮尺 1:2,500 |
| 土砂災害防止法施行令第三条の基準に該当する区域 | | |
| 土砂等の(移動)高さが1m以下の場合、土砂等の移動による力が100kN/mを超える区域 | | |
| 土砂等の堆積の高さが3mを超える区域 それ以外の区域 | | |

| | | | |
|--------------------------|---------------------------------|--------------------|-------------------------------------|
| 自然現象の種類 告示番号 告示年月日 | 急傾斜地の崩壊 第457号 平成27年10月23日 | 箇所番号 箇所名 所在地 | Ⅲ-127 平脇3号 秋田県秋田市雄和椿川字平脇及び安養寺 |
|--------------------------|---------------------------------|--------------------|-------------------------------------|

土砂災害警戒区域等の指定の公示に係る図書(その2)



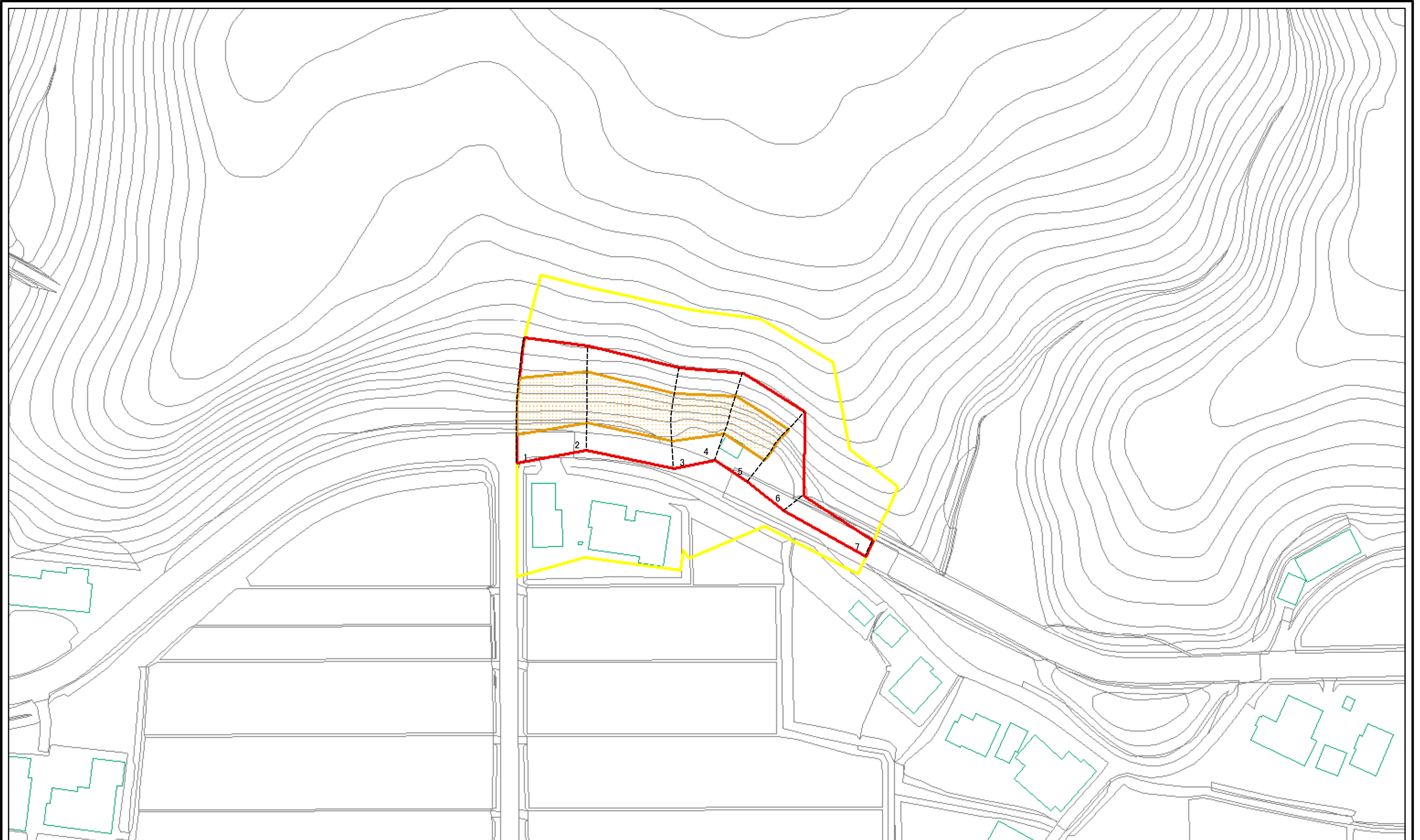
図中の数字は横断測線番号を示す

0 25 50 100
m

様式-2(急)
土砂災害警戒区域・土砂災害特別警戒区域
区域図(その1)

| | | | | | | |
|---|--|----|---------|-------------|------|--------------------|
| 土砂災害防止法施行令第二条の基準に該当する区域 | | N | 自然現象の種類 | 急傾斜地の崩壊 | 箇所番号 | Ⅲ-127 |
| 土砂災害防止法施行令第三条の基準に該当する区域 | | | 告示番号 | 第457号 | 箇所名 | 平脇3号 |
| 土砂等の(移動)高さが1m以下の場合、土砂等の移動による力が100kN/mを超える区域 | | 縮尺 | 告示年月日 | 平成27年10月23日 | 所在地 | 秋田県秋田市雄和椿川字平脇及び安養寺 |
| 土砂等の堆積の高さが3mを超える区域 | | | 縮尺 | 1:2,500 | | |
| それ以外の区域 | | | | | | |

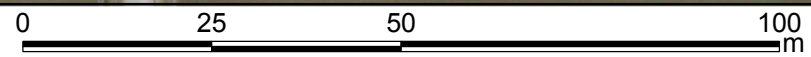
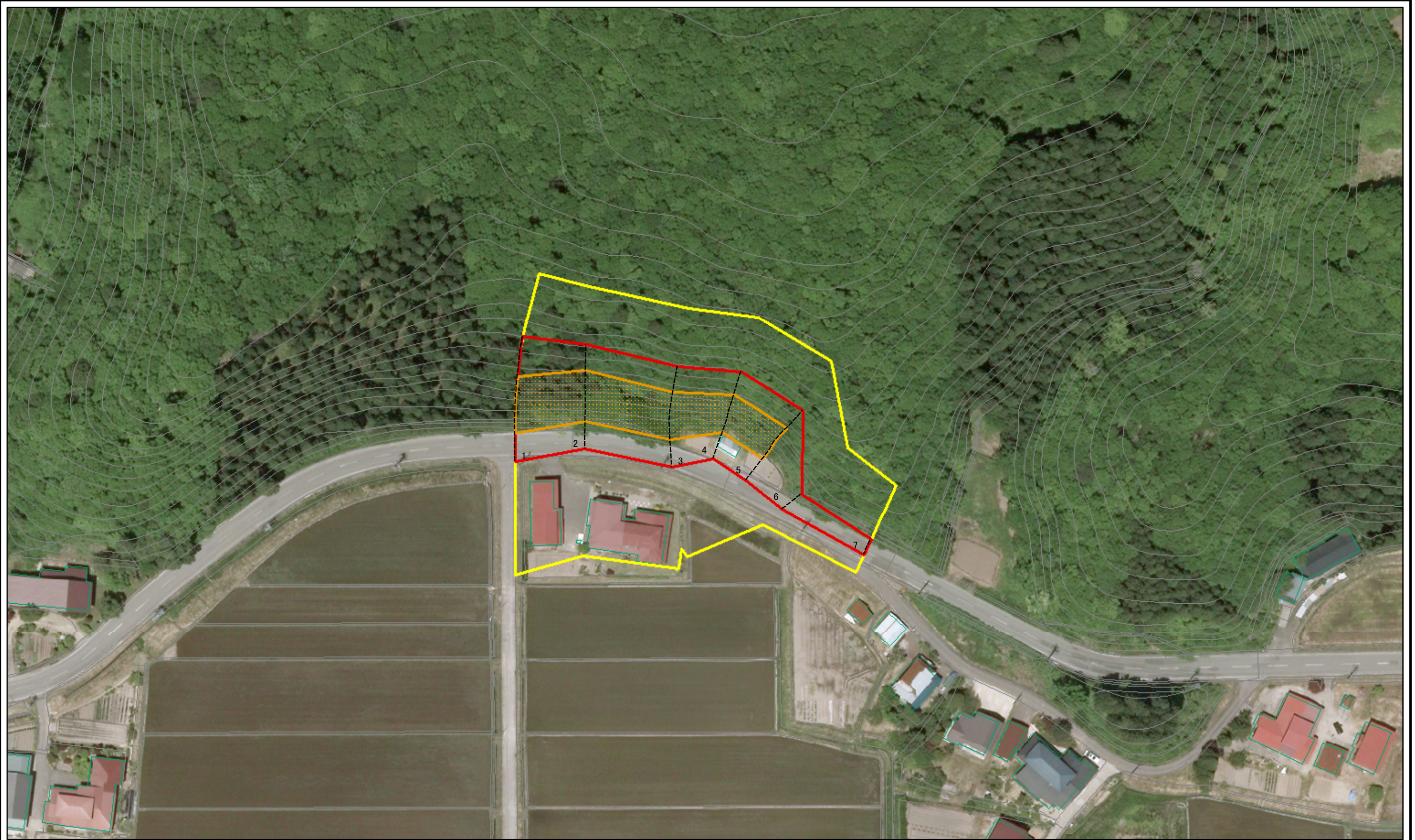
土砂災害警戒区域等の指定の公示に係る図書(その2-1)



図中の数字は横断測線番号を示す

| | | | | | | | |
|--|---|--|---------------|---------|-------------|------|--------------------|
| 様式-2-1(急) 土砂災害警戒区域・土砂災害特別警戒区域 区域図(その2) | 土砂災害防止法施行令第二条の基準に該当する区域 | | 縮尺 1:1,000 | 自然現象の種類 | 急傾斜地の崩壊 | 箇所番号 | Ⅲ-127 |
| | 土砂災害防止法施行令第三条の基準に該当する区域 | | | 告示番号 | 第457号 | 箇所名 | 平脇3号 |
| | 土砂等の(移動)高さが1m以下の場合、土砂等の移動による力が100kN/mを超える区域 | | | 告示年月日 | 平成27年10月23日 | 所在地 | 秋田県秋田市雄和榑川字平脇及び安養寺 |
| | 土砂等の堆積の高さが3mを超える区域 | | | | | | |
| | それ以外の区域 | | | | | | |

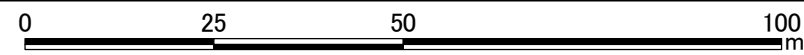
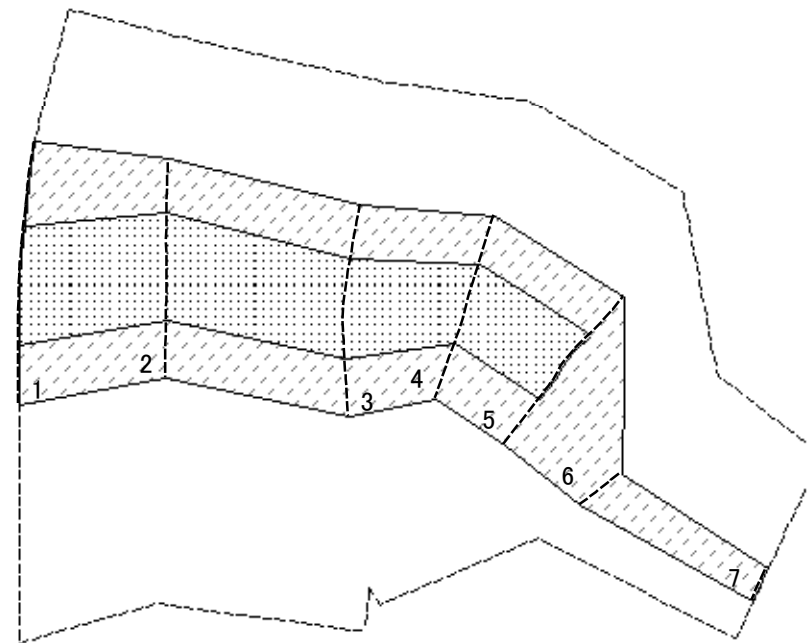
土砂災害警戒区域等の指定の公示に係る図書(その2-1)



図中の数字は横断測線番号を示す

| | | | | | | | |
|--|---|--|--------------------|---------|-------------|------|--------------------|
| 様式-2-1(急) 土砂災害警戒区域・土砂災害特別警戒区域 区域図(その2) | 土砂災害防止法施行令第二条の基準に該当する区域 | | N 縮尺 1:1,000 | 自然現象の種類 | 急傾斜地の崩壊 | 箇所番号 | Ⅲ-127 |
| | 土砂災害防止法施行令第三条の基準に該当する区域 | | | 告示番号 | 第457号 | 箇所名 | 平脇3号 |
| | 土砂等の(移動)高さが1m以下の場合、土砂等の移動による力が100kN/mを超える区域 | | | 告示年月日 | 平成27年10月23日 | 所在地 | 秋田県秋田市雄和椿川字平脇及び安養寺 |
| | 土砂等の堆積の高さが3mを超える区域 | | | | | | |
| | それ以外の区域 | | | | | | |

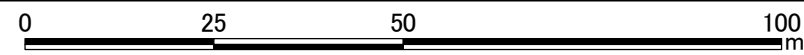
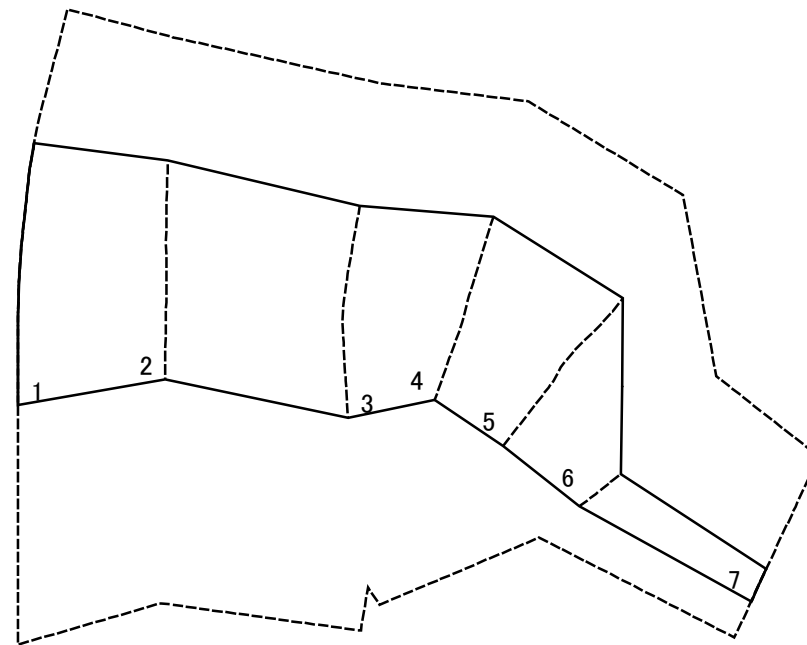
土砂災害警戒区域等の指定の公示に係る図書(その2-2)



図中の数字は横断測線番号を示す

| | | | | | | | |
|--|-------------------------|--|--------------------|---------|-------------|------|--------------------|
| 様式-2-2(急) 土砂災害特別警戒区域の区域区分図 (急傾斜地の崩壊に伴う土石等の移動により 建築物の地上部に作用すると想定される力) | 土砂災害防止法施行令第二条の基準に該当する区域 | | N 縮尺 1:1,000 | 自然現象の種類 | 急傾斜地の崩壊 | 箇所番号 | Ⅲ-127 |
| | 土砂災害防止法施行令第三条の基準に該当する区域 | | | 告示番号 | 第457号 | 箇所名 | 平脇3号 |
| | それ以外の区域 | | | 告示年月日 | 平成27年10月23日 | 所在地 | 秋田県秋田市雄和榑川字平脇及び安養寺 |

土砂災害警戒区域等の指定の公示に係る図書(その2-3)



図中の数字は横断測線番号を示す

| | | | | | | | |
|---|-------------------------|--|--------------------|---------|-------------|------|--------------------|
| 様式-2-3(急) 土砂災害特別警戒区域の区域区分図 (急傾斜地の崩壊に伴う土石等の堆積により 建築物の地上部に作用すると想定される力) | 土砂災害防止法施行令第二条の基準に該当する区域 | | N 縮尺 1:1,000 | 自然現象の種類 | 急傾斜地の崩壊 | 箇所番号 | Ⅲ-127 |
| | 土砂災害防止法施行令第三条の基準に該当する区域 | | | 告示番号 | 第457号 | 箇所名 | 平脇3号 |
| | それ以外の区域 | | | 告示年月日 | 平成27年10月23日 | 所在地 | 秋田県秋田市雄和榑川字平脇及び安養寺 |

