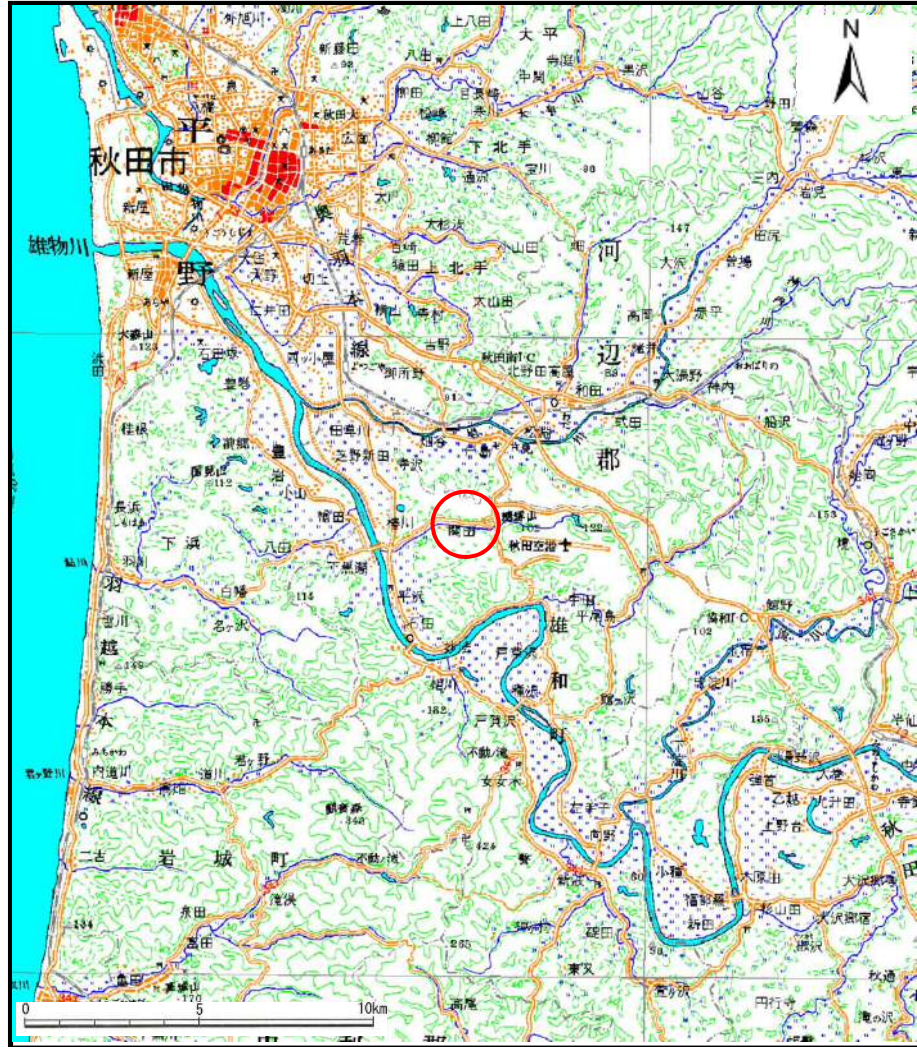


土砂災害警戒区域等の指定の公示に係る図書（その1）



(1/200,000)



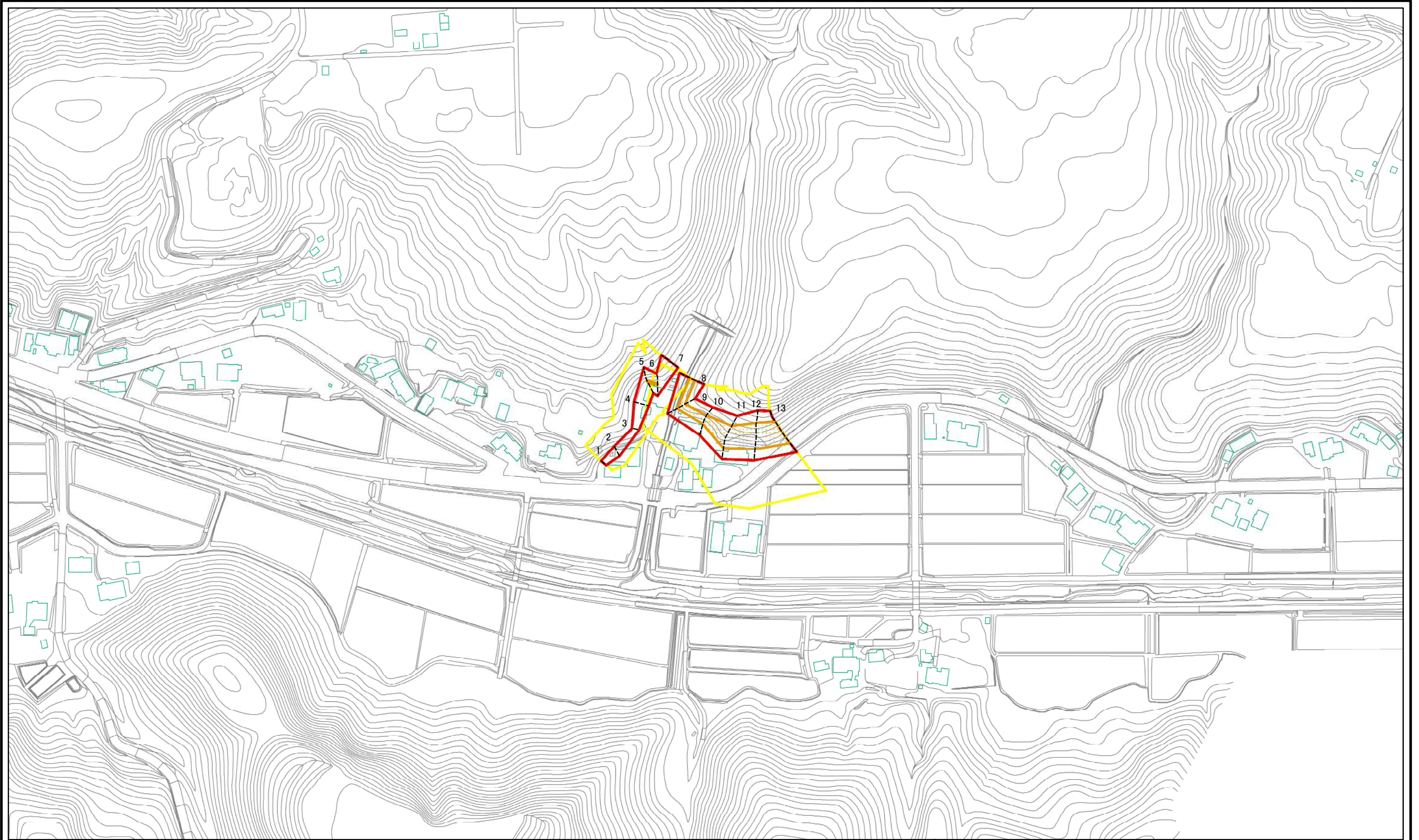
(1/25,000)

様式-1(急)
土砂災害警戒区域・土砂災害特別警戒区域 位置図

自然現象の種類	急傾斜地の崩壊
箇所番号	Ⅱ-675
箇所名	平脇2号
所在地	秋田県秋田市雄和椿川字平脇、関田及び安養寺

この地図は、国土地理院長の承認を得て、同院発行の1/200,000地勢図、1/25,000地形図を複製したものである。（承認番号 平26情複、第1154号）

土砂災害警戒区域等の指定の公示に係る図書(その2)



図中の数字は横断測線番号を示す

0 25 50 100
m

様式-2(急)
土砂災害警戒区域・土砂災害特別警戒区域
区域図(その1)

土砂災害防止法施行令第二条の基準に該当する区域
土砂災害防止法施行令第三条の基準に該当する区域
それ以外の区域

縮尺
1:2,500

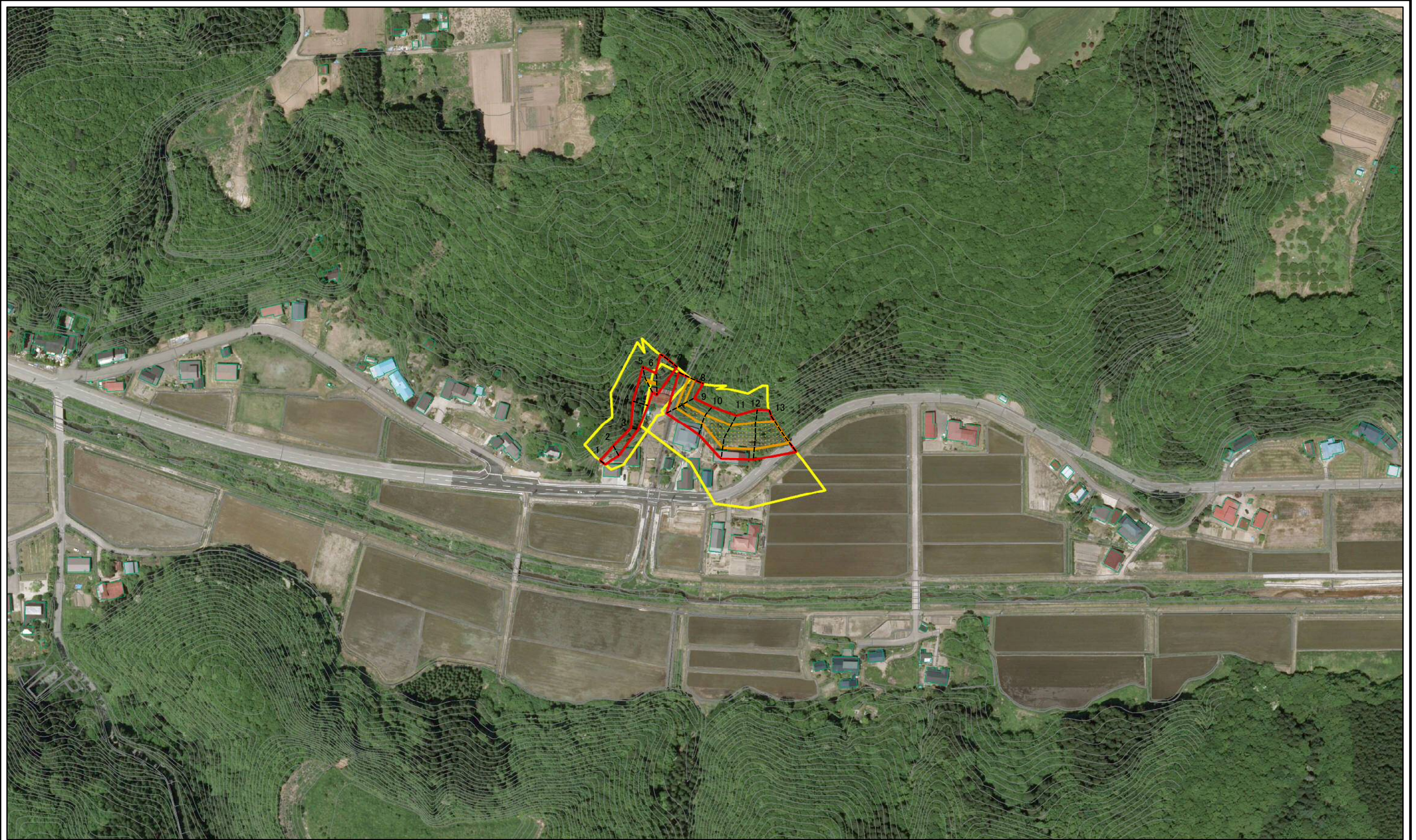
自然現象の種類
告示番号
告示年月日

急傾斜地の崩壊
第457号
平成27年10月23日

箇所番号
箇所名
所在地

II-675
平脇2号
秋田県秋田市雄和榑川
字平脇、関田及び安養寺

土砂災害警戒区域等の指定の公示に係る図書(その2)

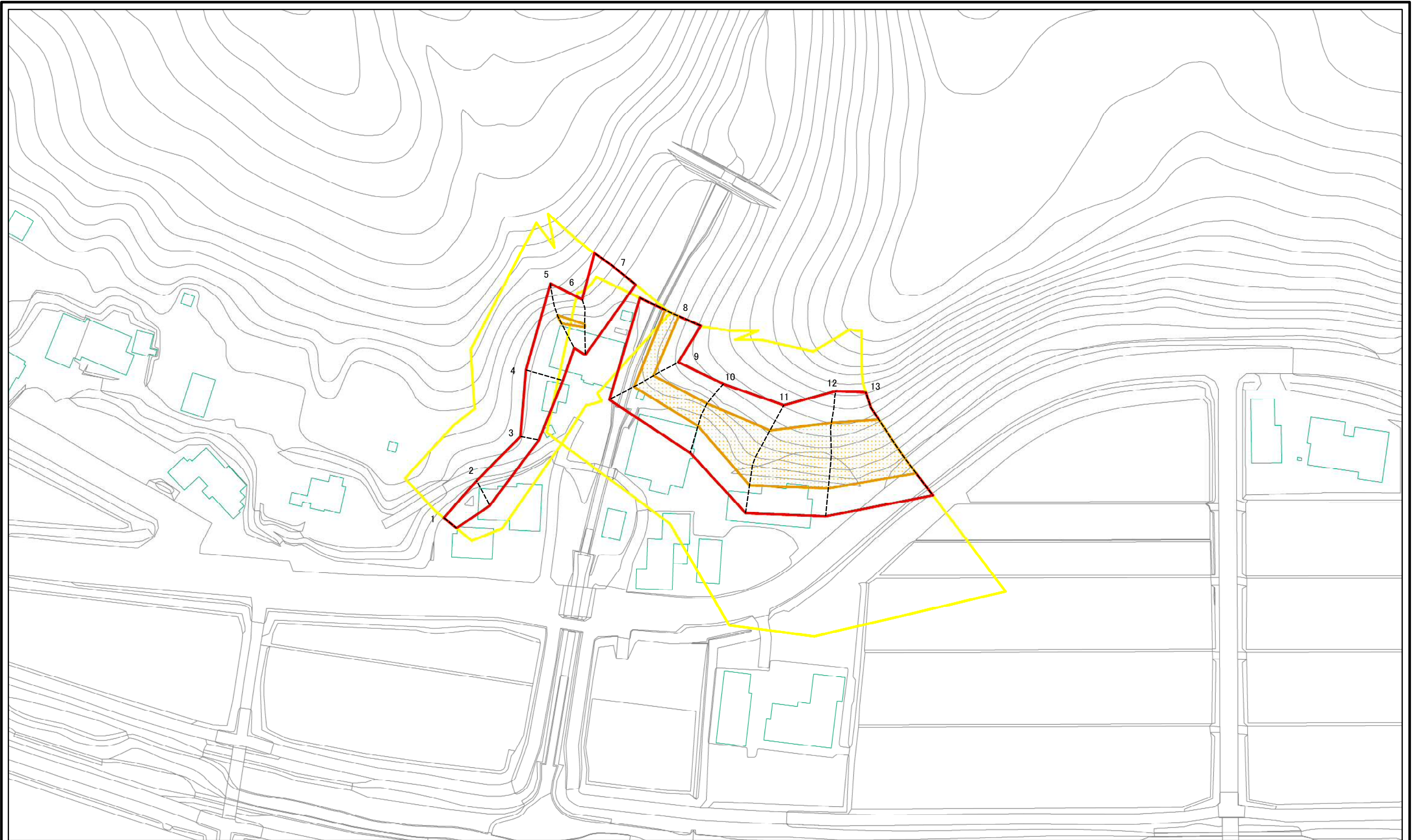


0 25 50 100
m

図中の数字は横断測線番号を示す

様式-2(急) 土砂災害警戒区域・土砂災害特別警戒区域 区域図(その1)	土砂災害防止法施行令第二条の基準に該当する区域		N 縮尺 1:2,500	自然現象の種類	急傾斜地の崩壊	箇所番号	II-675
	土砂災害防止法施行令第三条の基準に該当する区域			告示番号	第457号	箇所名	平脇2号
	それ以外の区域			告示年月日	平成27年10月23日	所在地	秋田県秋田市雄和榑川 字平脇、関田及び安養寺

土砂災害警戒区域等の指定の公示に係る図書(その2-1)



図中の数字は横断測線番号を示す

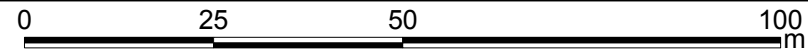
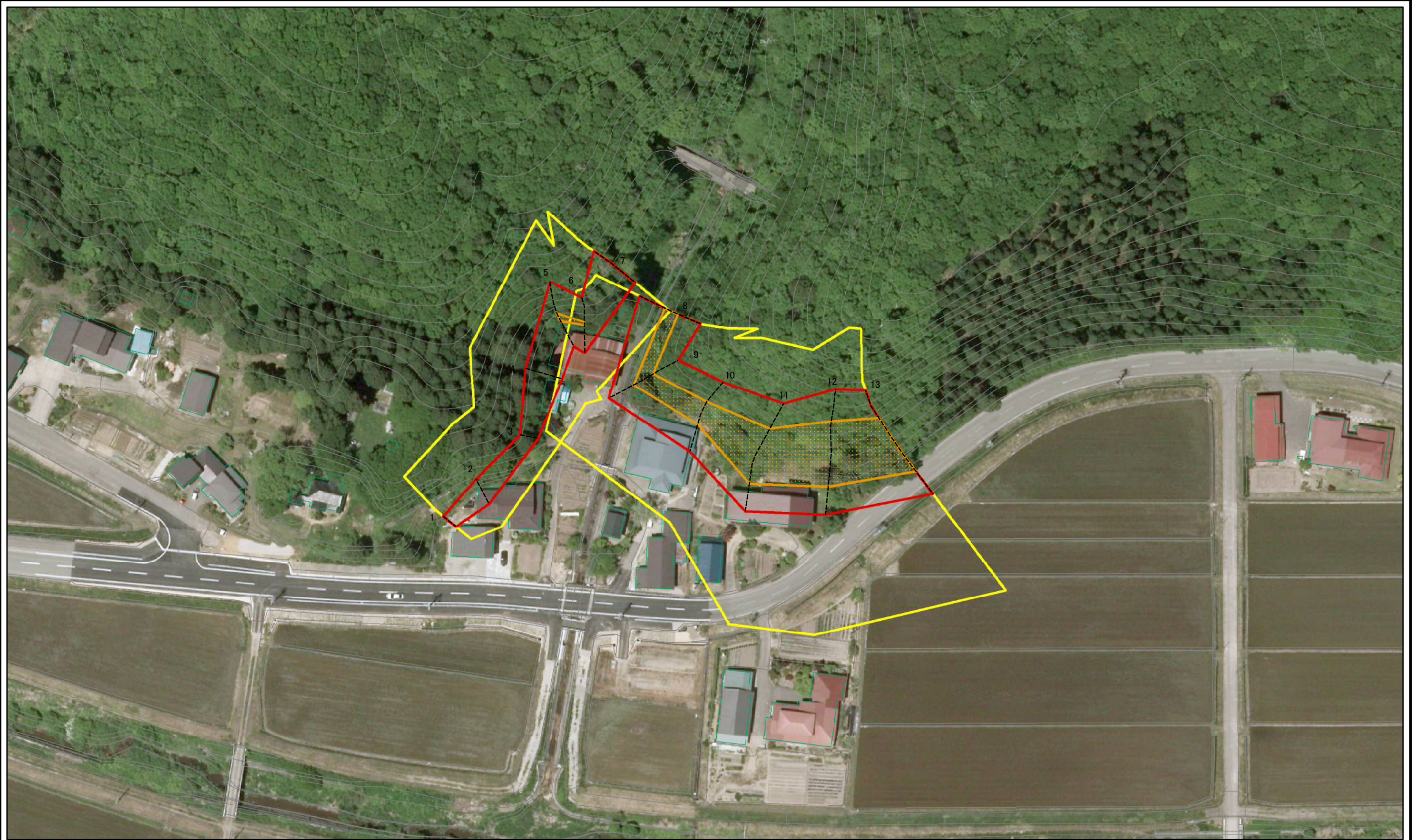
様式-2-1(急)
土砂災害警戒区域・土砂災害特別警戒区域
区域図(その2)

土砂災害防止法施行令第二条の基準に該当する区域	
土砂災害防止法施行令第三条の基準に該当する区域	
それ以外の区域	

縮尺	1:1,000
----	---------

自然現象の種類	急傾斜地の崩壊	箇所番号	II-675
告示番号	第457号	箇所名	平脇2号
告示年月日	平成27年10月23日	所在地	秋田県秋田市雄和榑川 字平脇、関田及び安養寺

土砂災害警戒区域等の指定の公示に係る図書(その2-1)



図中の数字は横断測線番号を示す

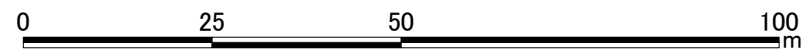
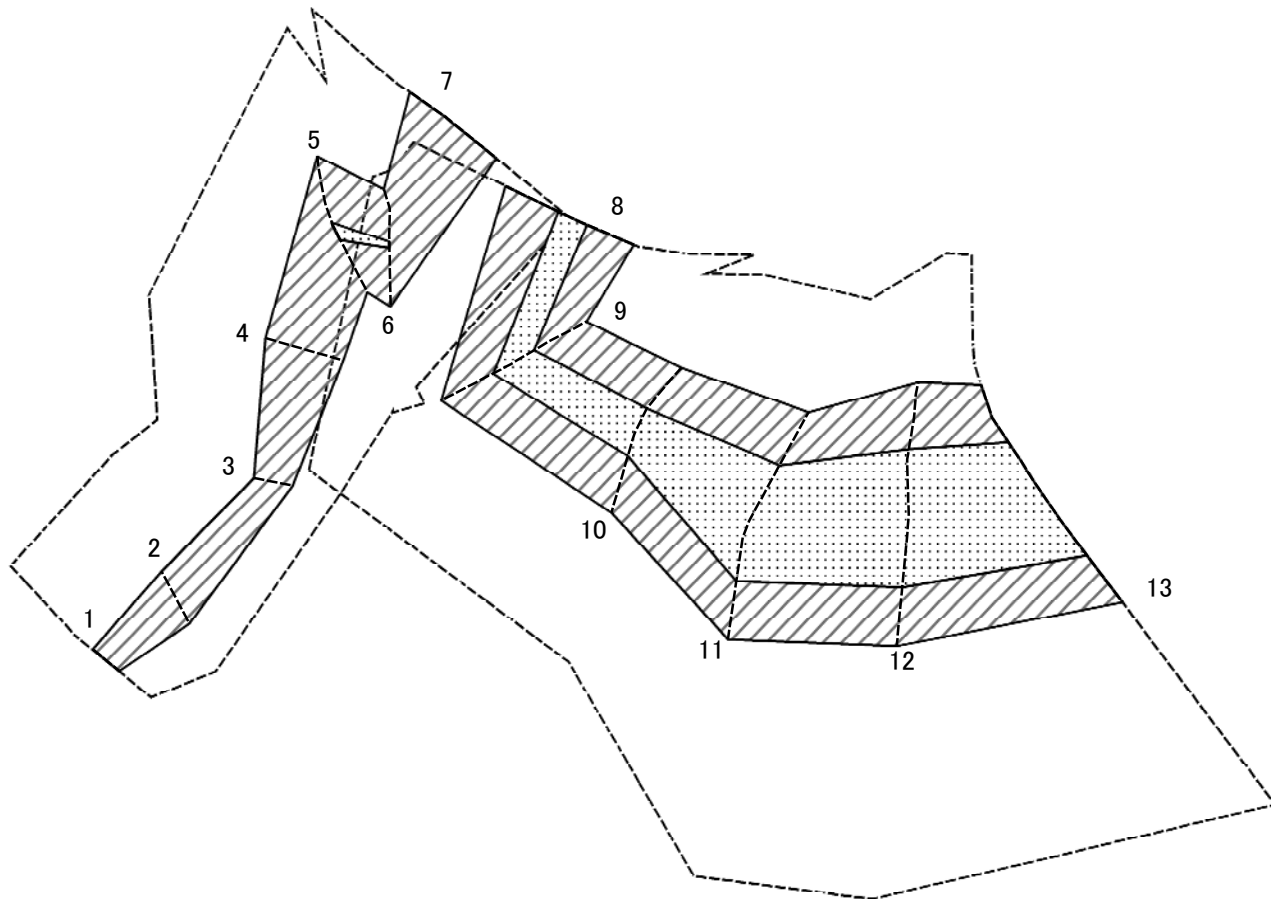
様式-2-1(急)
土砂災害警戒区域・土砂災害特別警戒区域
区域図(その2)

土砂災害防止法施行令第二条の基準に該当する区域	
土砂災害防止法施行令第三条の基準に該当する区域	
土砂等の(移動)高さが1m以下の場合、土砂等の移動による力が100kN/mを超える区域	
土砂等の堆積の高さが3mを超える区域	
それ以外の区域	

N	縮尺 1:1,000
告示番号	
告示年月日	

自然現象の種類	急傾斜地の崩壊	箇所番号	II-675
告示番号	第457号	箇所名	平脇2号
告示年月日	平成27年10月23日	所在地	秋田県秋田市雄和榑川 字平脇、関田及び安養寺

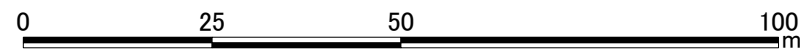
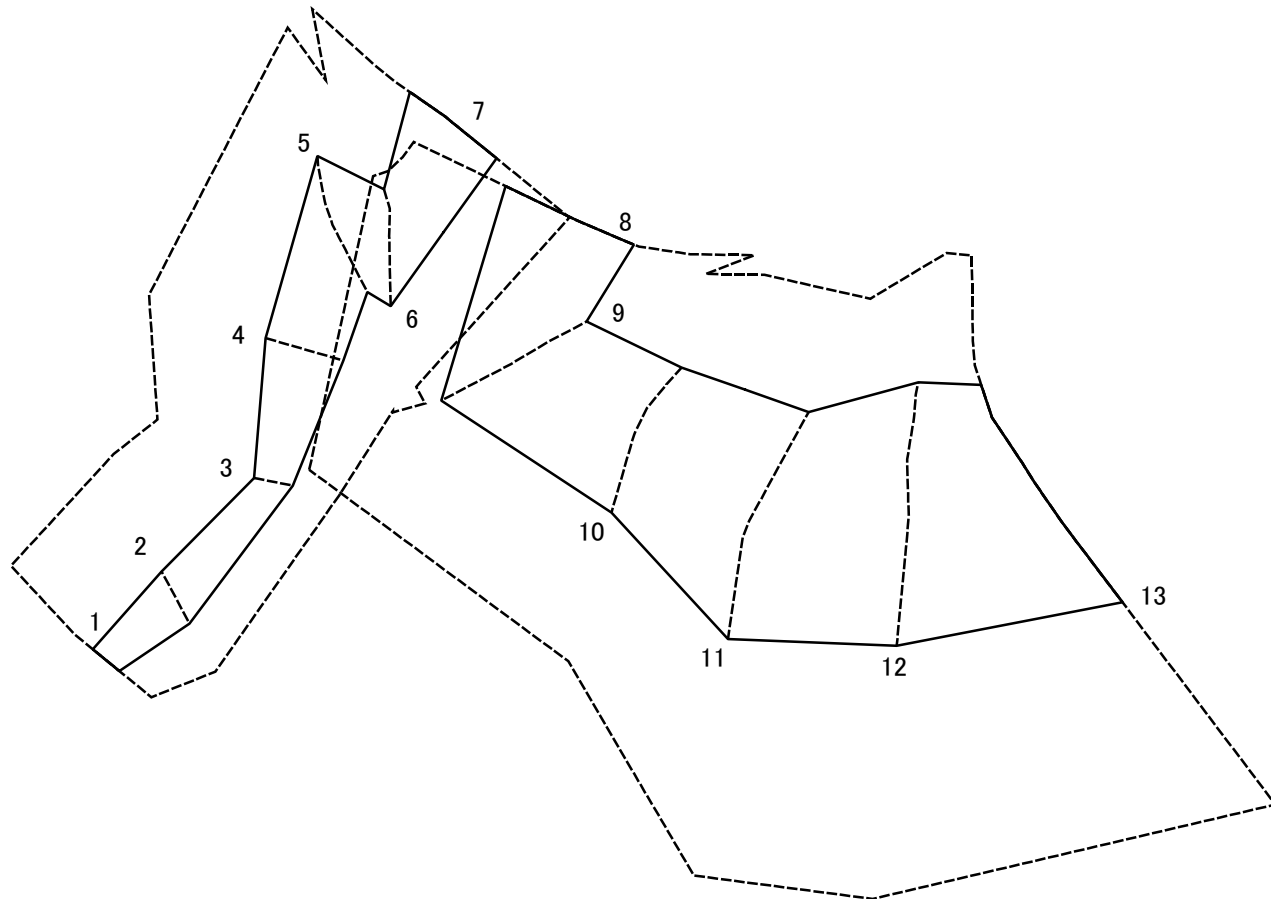
土砂災害警戒区域等の指定の公示に係る図書(その2-2)



図中の数字は横断測線番号を示す

様式-2-2(急) 土砂災害特別警戒区域の区域区分図 (急傾斜地の崩壊に伴う土石等の移動により 建築物の地上部に作用すると想定される力)	土砂災害防止法施行令第二条の基準に該当する区域			N 縮尺 1:1,000	自然現象の種類	急傾斜地の崩壊	箇所番号	II-675
	土砂災害防止法施行令第三条の基準に該当する区域	土石等の(移動)高さが1m以下の場合、土石等の移動による力が100kN/mを超える区域			告示番号	第457号	箇所名	平脇2号
	それ以外の区域				告示年月日	平成27年10月23日	所在地	秋田県秋田市雄和榑川 字平脇、関田及び安養寺

土砂災害警戒区域等の指定の公示に係る図書(その2-3)



図中の数字は横断測線番号を示す

様式-2-3(急) 土砂災害特別警戒区域の区域区分図 (急傾斜地の崩壊に伴う土石等の堆積により 建築物の地上部に作用すると想定される力)	土砂災害防止法施行令第二条の基準に該当する区域		N 縮尺 1:1,000	自然現象の種類	急傾斜地の崩壊	箇所番号	II-675
	土砂災害防止法施行令第三条の基準に該当する区域			告示番号	第457号	箇所名	平脇2号
	それ以外の区域			告示年月日	平成27年10月23日	所在地	秋田県秋田市雄和樽川 字平脇、関田及び安養寺

土砂災害警戒区域等の指定の公示に係る図書(その3)(案)

横断測線の区間	土石等の移動により建築物の地上部に作用すると想定される力				土石等の堆積により建築物の地上部に作用すると想定される力				横断測線の区間	土石等の移動により建築物の地上部に作用すると想定される力				土石等の堆積により建築物の地上部に作用すると想定される力			
	土石等の(移動)高さが1m以下の場合、土石等の移動による力が100kN/m ² を超える区域		それ以外の区域		土石等の堆積の高さが3mを超える区域		それ以外の区域			土石等の(移動)高さが1m以下の場合、土石等の移動による力が100kN/m ² を超える区域		それ以外の区域		土石等の堆積の高さが3mを超える区域		それ以外の区域	
	力の大きさのうち最大のもの(kN/m ²)	土石等の高さ(m)	力の大きさのうち最大のもの(kN/m ²)	土石等の高さ(m)	力の大きさのうち最大のもの(kN/m ²)	土石等の高さ(m)	力の大きさのうち最大のもの(kN/m ²)	土石等の高さ(m)		力の大きさのうち最大のもの(kN/m ²)	土石等の高さ(m)	力の大きさのうち最大のもの(kN/m ²)	土石等の高さ(m)	力の大きさのうち最大のもの(kN/m ²)	土石等の高さ(m)	力の大きさのうち最大のもの(kN/m ²)	土石等の高さ(m)
1 ~ 2	-	-	72.56	1.00	-	-	9.59	1.90	~								
2 ~ 3	-	-	72.56	1.00	-	-	9.98	1.97	~								
3 ~ 4	-	-	84.60	1.00	-	-	9.98	1.97	~								
4 ~ 5	-	-	100.00	1.00	-	-	10.37	2.05	~								
5 ~ 6	106.59	1.00	100.00	1.00	-	-	11.13	2.20	~								
6 ~ 7	-	-	100.00	1.00	-	-	11.13	2.20	~								
7 ~ 8	-	-	-	-	-	-	-	-	~								
8 ~ 9	116.71	1.00	100.00	1.00	-	-	11.40	2.25	~								
9 ~ 10	120.13	1.00	100.00	1.00	-	-	11.09	2.19	~								
10 ~ 11	134.69	1.00	100.00	1.00	-	-	13.18	2.61	~								
11 ~ 12	134.69	1.00	100.00	1.00	-	-	13.18	2.61	~								
12 ~ 13	135.07	1.00	100.00	1.00	-	-	13.03	2.58	~								
~									~								
~									~								
~									~								
~									~								
~									~								
~									~								
~									~								
~									~								
~									~								
~									~								
~									~								
~									~								

様式-3(急) 建築物の構造の規制に必要な衝撃に関する事項	自然現象の種類	急傾斜地の崩壊	箇所番号	Ⅱ-675
	告示番号	第457号	箇所名	平脇2号
	告示年月日	平成27年10月23日	所在地	秋田県秋田市雄和椿川 字平脇、関田及び安養寺