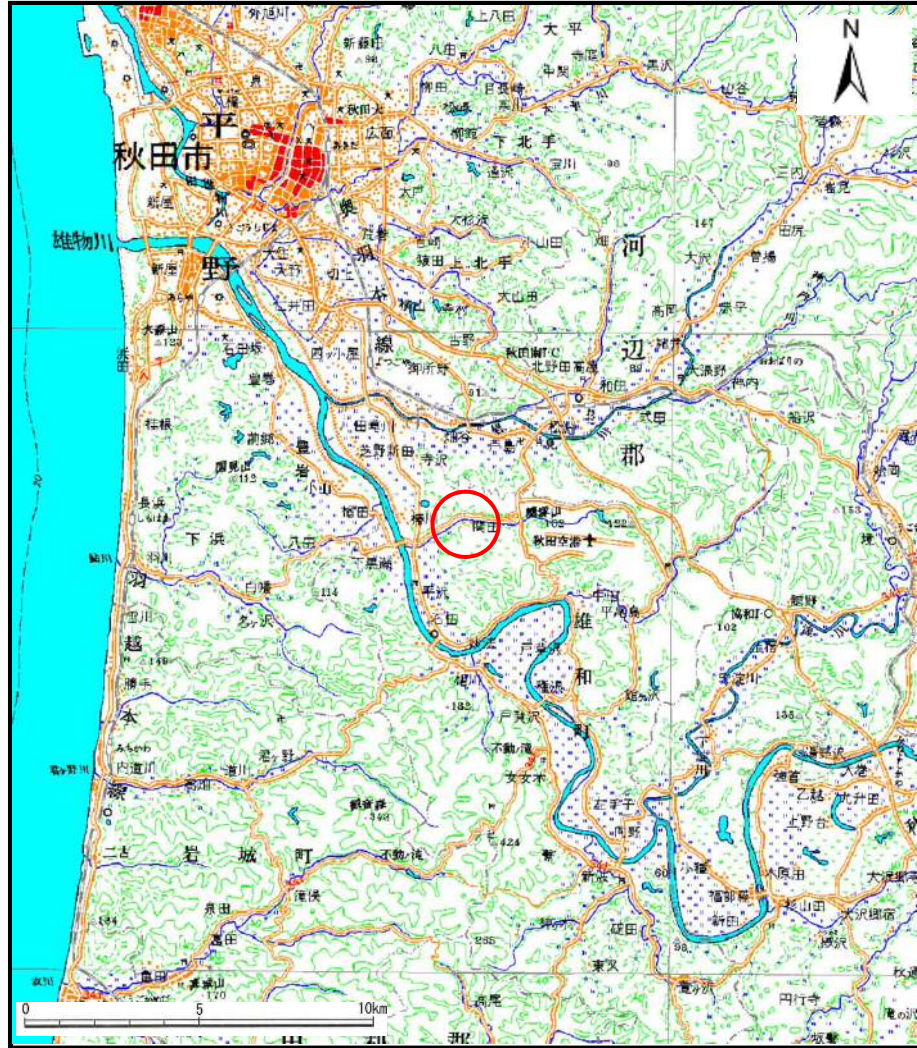
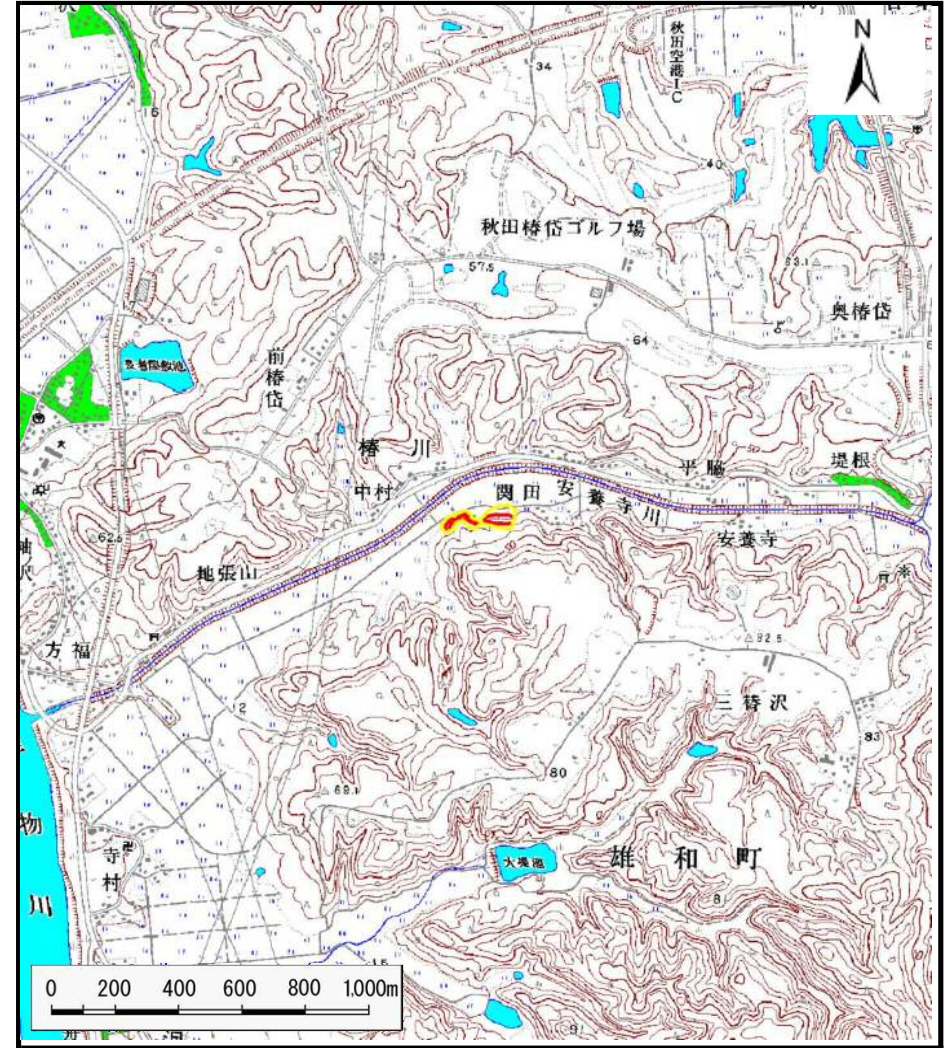


土砂災害警戒区域等の指定の公示に係る図書（その1）



(1/200,000)



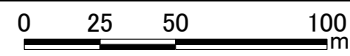
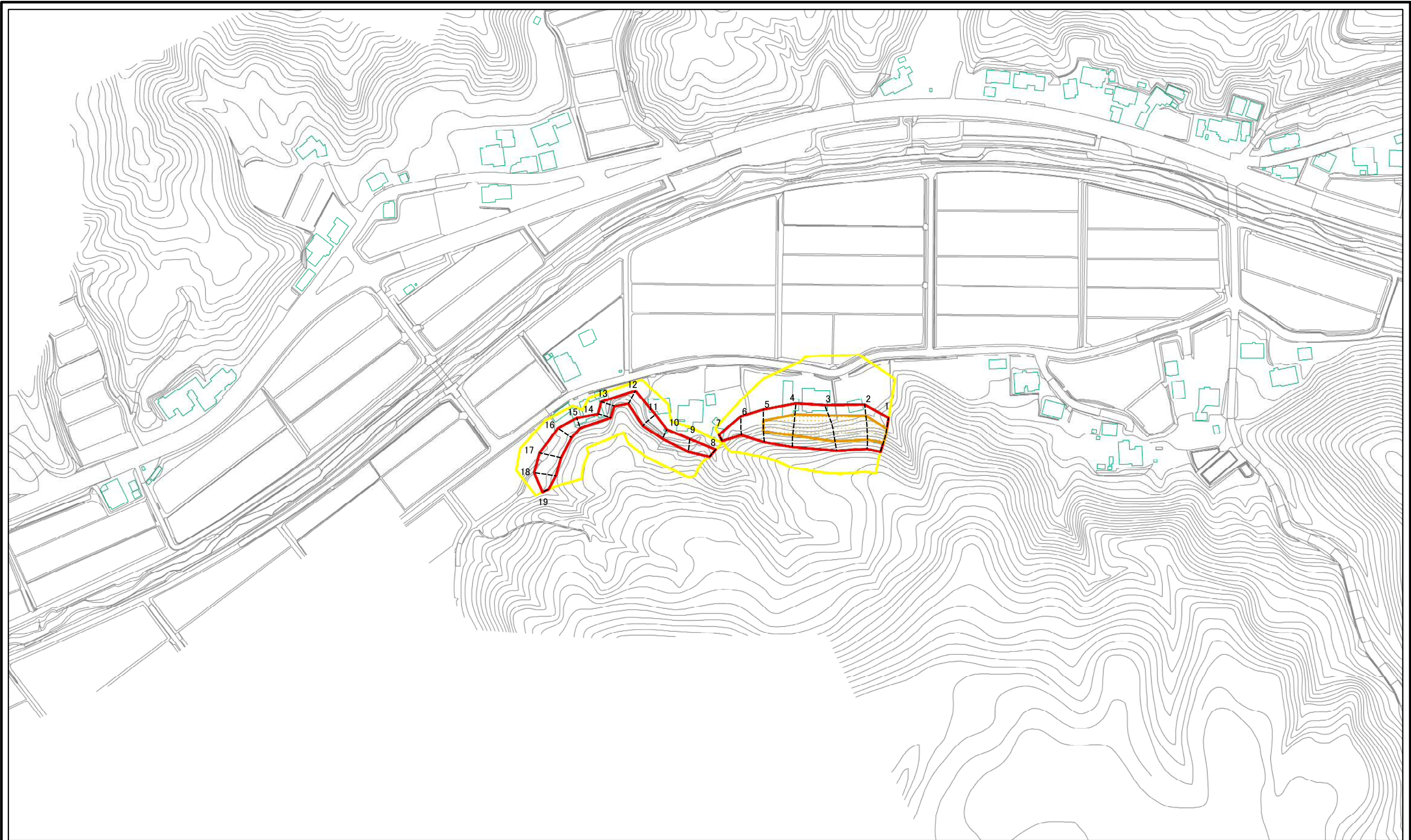
(1/25,000)

様式-1(急)
土砂災害警戒区域・土砂災害特別警戒区域 位置図

自然現象の種類	急傾斜地の崩壊
箇所番号	Ⅱ-671
箇所名	樺川字中村
所在地	秋田県秋田市雄和樺川字中村

この地図は、国土地理院長の承認を得て、同院発行の1/200,000地勢図、1/25,000地形図を複製したものである。（承認番号 平26情複、第1154号）

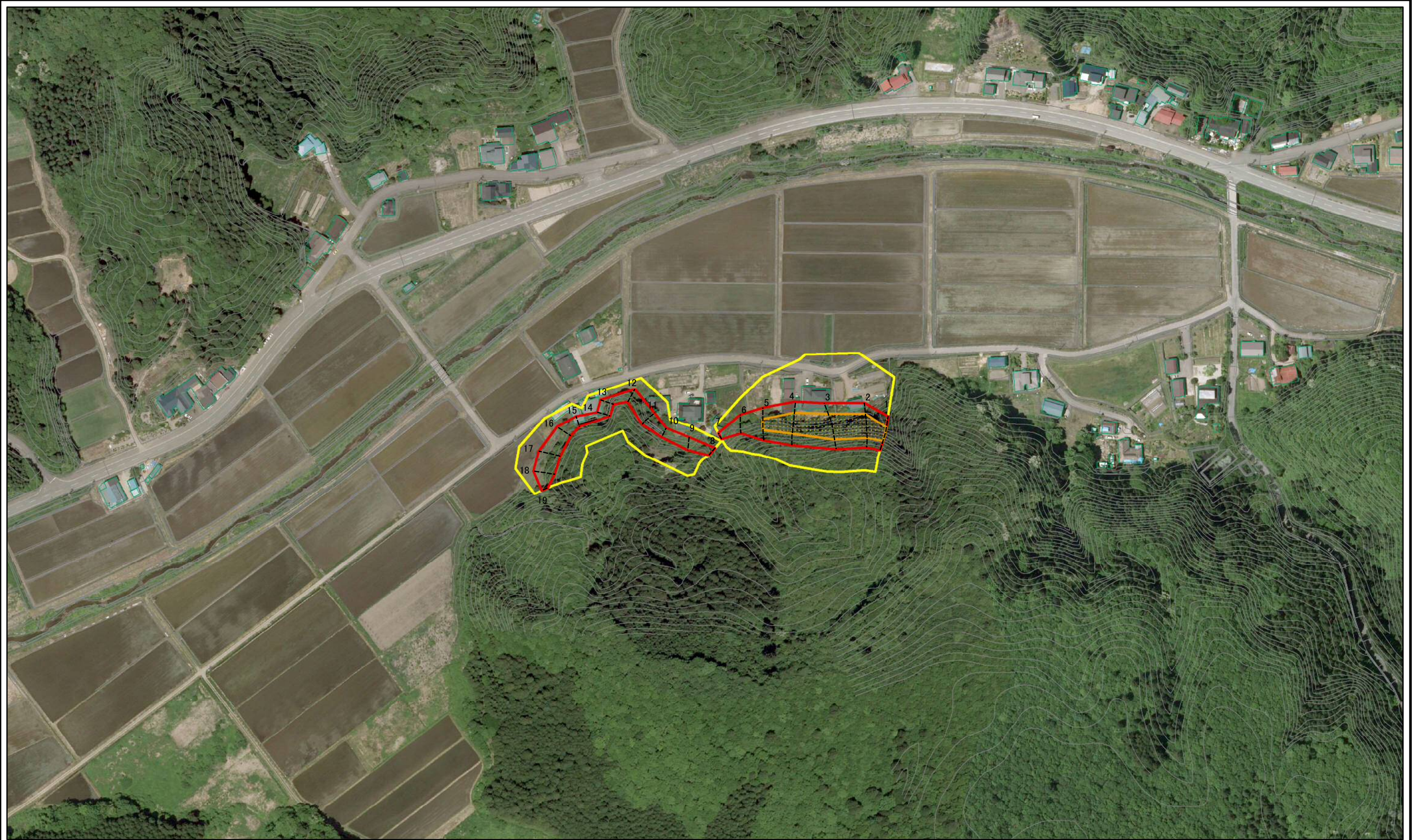
土砂災害警戒区域等の指定の公示に係る図書(その2)



図中の数字は横断測線番号を示す

様式-2(急) 土砂災害警戒区域・土砂災害特別警戒区域 区域図(その1)	土砂災害防止法施行令第二条の基準に該当する区域		N 縮尺 1:2,500	自然現象の種類	急傾斜地の崩壊	箇所番号	II-671
	土砂災害防止法施行令第三条の基準に該当する区域			告示番号	第457号	箇所名	榑川字中村
	それ以外の区域			告示年月日	平成27年10月23日	所在地	秋田県秋田市雄和榑川字中村

土砂災害警戒区域等の指定の公示に係る図書(その2)



図中の数字は横断測線番号を示す

0 25 50 100
m

様式-2(急)
土砂災害警戒区域・土砂災害特別警戒区域
区域図(その1)

土砂災害防止法施行令第二条の基準に該当する区域	
土砂災害防止法施行令第三条の基準に該当する区域	
土砂等の(移動)高さが1m以下の場合、土砂等の移動による力が100kN/mを超える区域	
土砂等の堆積の高さが3mを超える区域	
それ以外の区域	

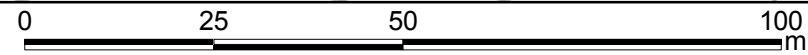
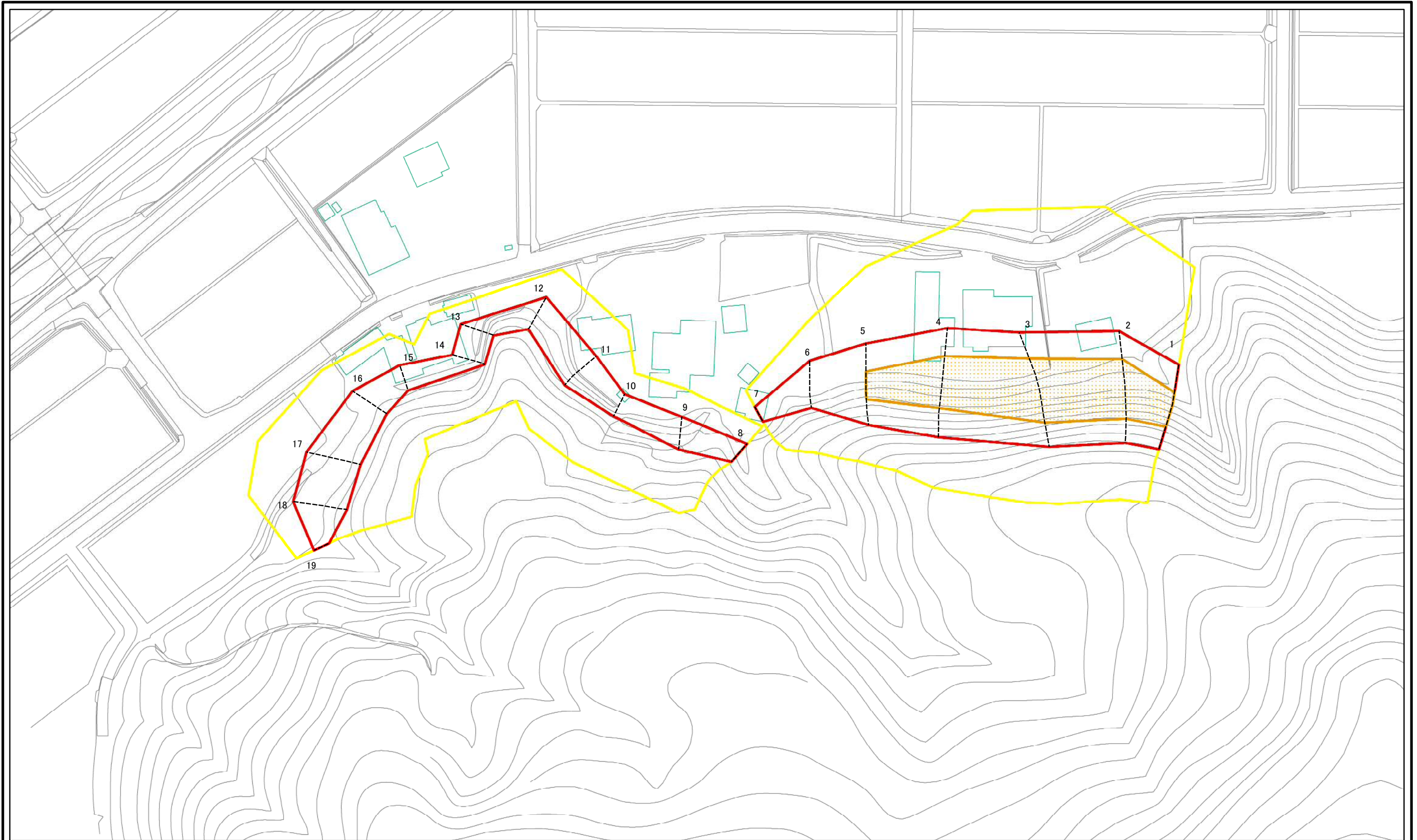
縮尺
1:2,500

告示番号
第457号

告示年月日
平成27年10月23日

自然現象の種類	急傾斜地の崩壊	箇所番号	II-671
箇所名	樺川字中村	所在地	秋田県秋田市雄和樺川字中村

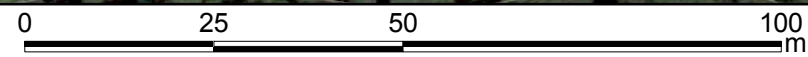
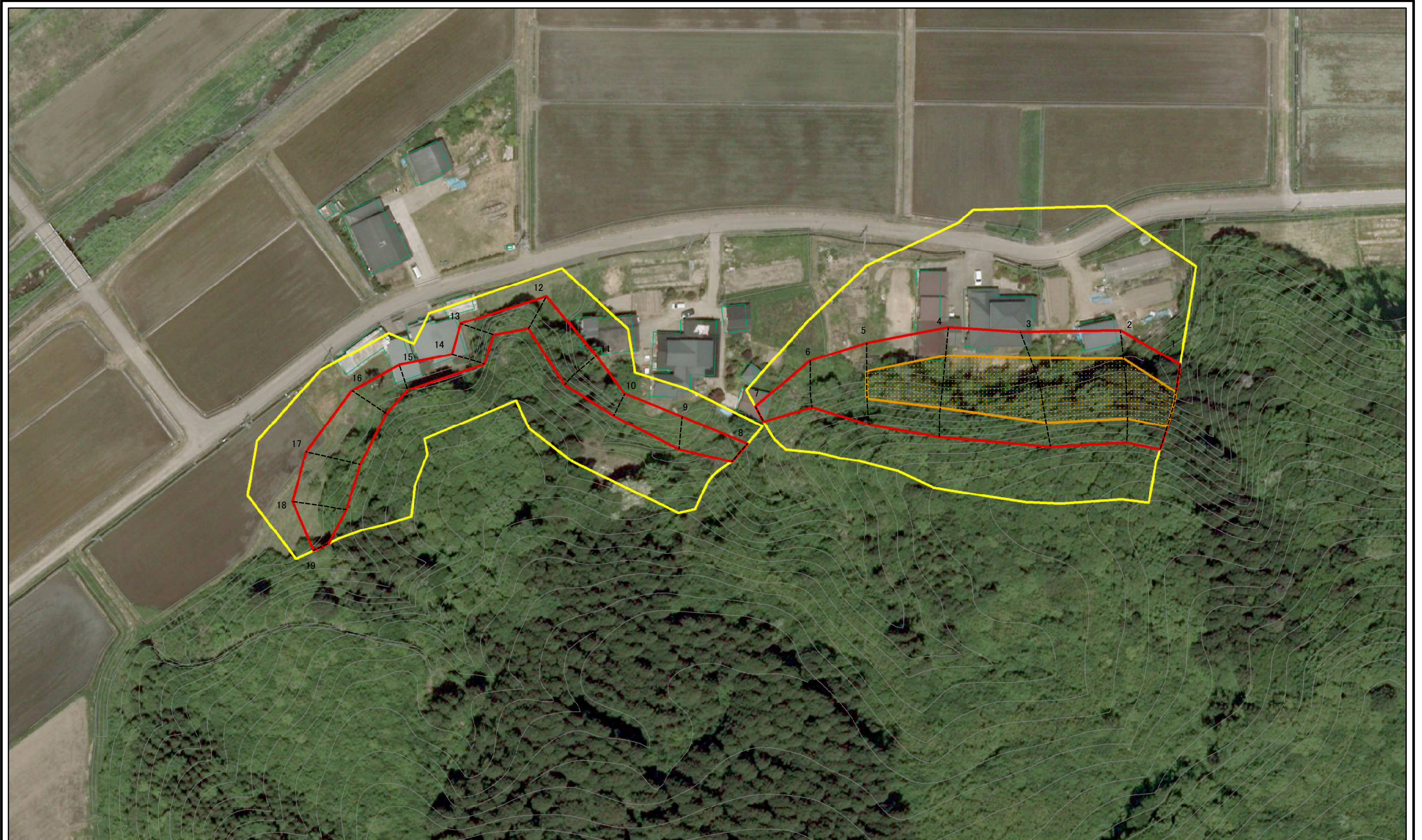
土砂災害警戒区域等の指定の公示に係る図書(その2-1)



図中の数字は横断測線番号を示す

様式-2-1(急) 土砂災害警戒区域・土砂災害特別警戒区域 区域図(その2)	土砂災害防止法施行令第二条の基準に該当する区域		N 縮尺 1:1,000	自然現象の種類	急傾斜地の崩壊	箇所番号	II-671
	土砂災害防止法施行令第三条の基準に該当する区域			告示番号	第457号	箇所名	榑川字中村
	土砂等の(移動)高さが1m以下の場合、土砂等の移動による力が100kN/mを超える区域			告示年月日	平成27年10月23日	所在地	秋田県秋田市雄和榑川字中村
	土砂等の堆積の高さが3mを超える区域						
	それ以外の区域						

土砂災害警戒区域等の指定の公示に係る図書(その2-1)



図中の数字は横断測線番号を示す

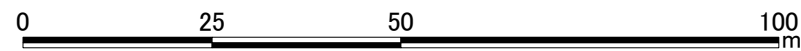
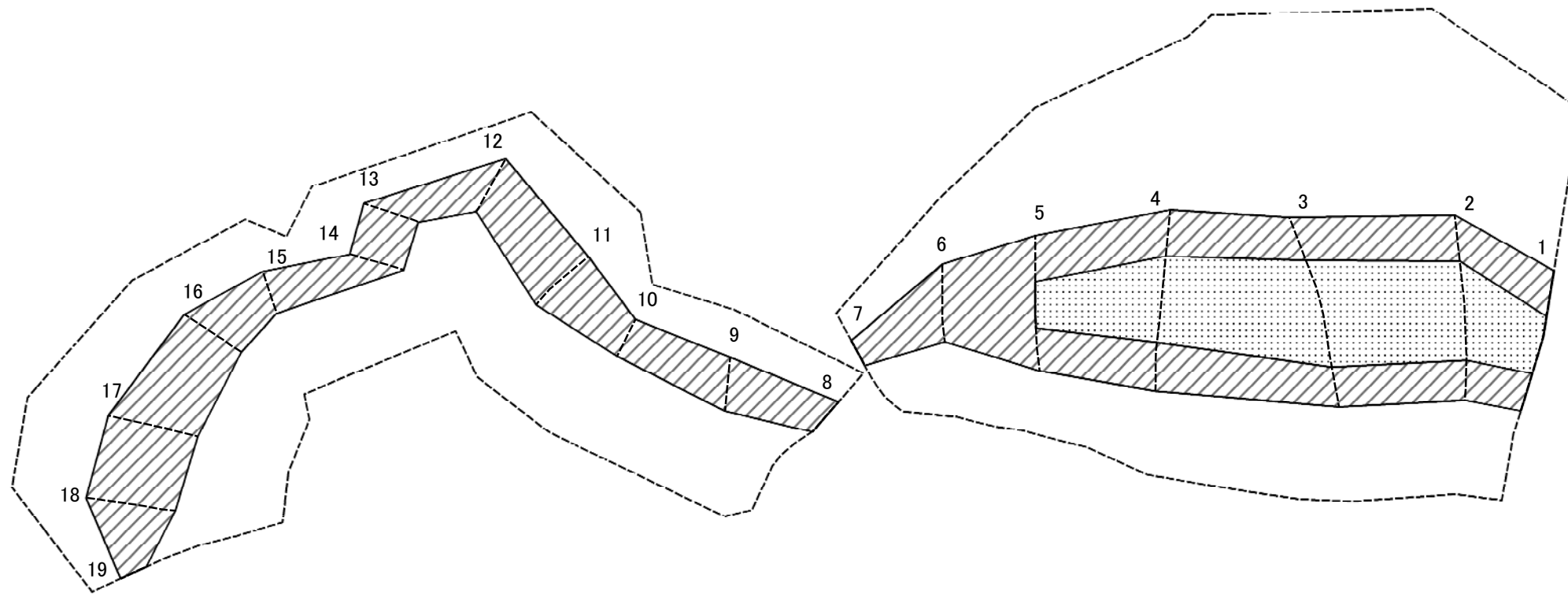
様式-2-1(急)
土砂災害警戒区域・土砂災害特別警戒区域
区域図(その2)

土砂災害防止法施行令第二条の基準に該当する区域	
土砂災害防止法施行令第三条の基準に該当する区域	
土砂等の(移動)高さが1m以下の場合、土砂等の移動による力が100kN/mを超える区域	
土砂等の堆積の高さが3mを超える区域	
それ以外の区域	

	縮尺
	1:1,000

自然現象の種類	急傾斜地の崩壊	箇所番号	II-671
告示番号	第457号	箇所名	樺川字中村
告示年月日	平成27年10月23日	所在地	秋田県秋田市雄和樺川字中村

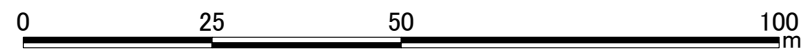
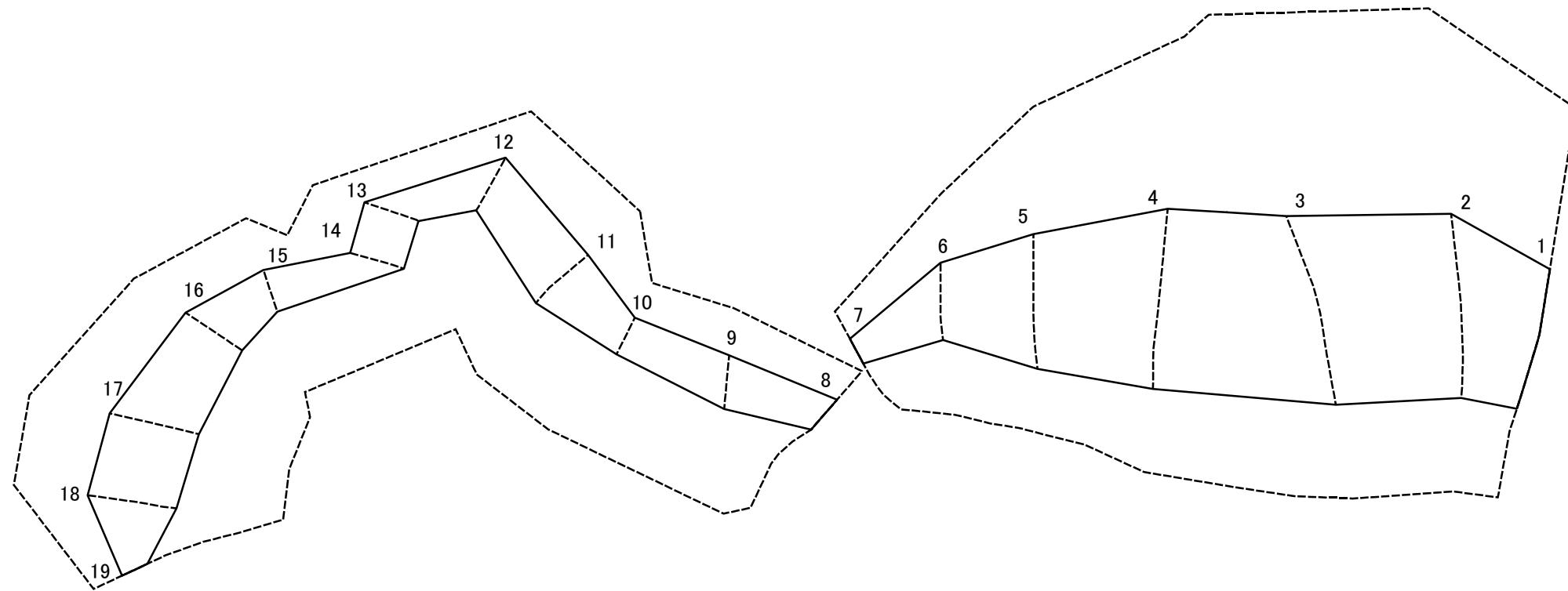
土砂災害警戒区域等の指定の公示に係る図書(その2-2)



図中の数字は横断測線番号を示す

様式-2-2(急) 土砂災害特別警戒区域の区域区分図 (急傾斜地の崩壊に伴う土石等の移動により 建築物の地上部に作用すると想定される力)	土砂災害防止法施行令第二条の基準に該当する区域			N 縮尺 1:1,000	自然現象の種類	急傾斜地の崩壊	箇所番号	II-671
	土砂災害防止法 施行令第三条の 基準に該当する 区域	土石等の(移動)高さが1m以下の場合、 土石等の移動による力が100kN/mを超える区域			告示番号	第457号	箇所名	樺川字中村
		それ以外の区域			告示年月日	平成27年10月23日	所在地	秋田県秋田市雄和樺川字中村

土砂災害警戒区域等の指定の公示に係る図書(その2-3)



図中の数字は横断測線番号を示す

様式-2-3(急) 土砂災害特別警戒区域の区域区分図 (急傾斜地の崩壊に伴う土石等の堆積により 建築物の地上部に作用すると想定される力)	土砂災害防止法施行令第二条の基準に該当する区域		N 縮尺 1:1,000	自然現象の種類	急傾斜地の崩壊	箇所番号	II-671
	土砂災害防止法施行令第三条の基準に該当する区域			告示番号	第457号	箇所名	椿川字中村
	それ以外の区域			告示年月日	平成27年10月23日	所在地	秋田県秋田市雄和椿川字中村

土砂災害警戒区域等の指定の公示に係る図書(その3)(案)

横断測線の区間	土石等の移動により建築物の地上部に作用すると想定される力				土石等の堆積により建築物の地上部に作用すると想定される力				横断測線の区間	土石等の移動により建築物の地上部に作用すると想定される力				土石等の堆積により建築物の地上部に作用すると想定される力			
	土石等の(移動)高さが1m以下の場合、土石等の移動による力が100kN/m ² を超える区域		それ以外の区域		土石等の堆積の高さが3mを超える区域		それ以外の区域			土石等の(移動)高さが1m以下の場合、土石等の移動による力が100kN/m ² を超える区域		それ以外の区域		土石等の堆積の高さが3mを超える区域		それ以外の区域	
	力の大きさのうち最大のもの (kN/m ²)	土石等の高さ (m)	力の大きさのうち最大のもの (kN/m ²)	土石等の高さ (m)	力の大きさのうち最大のもの (kN/m ²)	土石等の高さ (m)	力の大きさのうち最大のもの (kN/m ²)	土石等の高さ (m)		力の大きさのうち最大のもの (kN/m ²)	土石等の高さ (m)	力の大きさのうち最大のもの (kN/m ²)	土石等の高さ (m)	力の大きさのうち最大のもの (kN/m ²)	土石等の高さ (m)	力の大きさのうち最大のもの (kN/m ²)	土石等の高さ (m)
1 ~ 2	142.87	1.00	100.00	1.00	-	-	14.29	2.83	~								
2 ~ 3	144.33	1.00	100.00	1.00	-	-	14.29	2.83	~								
3 ~ 4	144.33	1.00	100.00	1.00	-	-	14.05	2.78	~								
4 ~ 5	131.33	1.00	100.00	1.00	-	-	11.95	2.36	~								
5 ~ 6	-	-	100.00	1.00	-	-	11.95	2.36	~								
6 ~ 7	-	-	93.52	1.00	-	-	8.95	1.77	~								
7 ~ 8	-	-	-	-	-	-	-	-	~								
8 ~ 9	-	-	75.06	1.00	-	-	8.60	1.70	~								
9 ~ 10	-	-	75.06	1.00	-	-	8.57	1.70	~								
10 ~ 11	-	-	90.70	1.00	-	-	9.49	1.88	~								
11 ~ 12	-	-	90.70	1.00	-	-	9.49	1.88	~								
12 ~ 13	-	-	81.70	1.00	-	-	9.40	1.86	~								
13 ~ 14	-	-	80.91	1.00	-	-	10.39	2.06	~								
14 ~ 15	-	-	77.44	1.00	-	-	10.54	2.09	~								
15 ~ 16	-	-	88.23	1.00	-	-	10.54	2.09	~								
16 ~ 17	-	-	100.00	1.00	-	-	11.12	2.20	~								
17 ~ 18	-	-	100.00	1.00	-	-	11.12	2.20	~								
18 ~ 19	-	-	91.67	1.00	-	-	9.18	1.82	~								
~									~								
~									~								
~									~								
~									~								
~									~								
~									~								
~									~								
~									~								
~									~								
~									~								

様式-3(急) 建築物の構造の規制に必要な衝撃に関する事項	自然現象の種類	急傾斜地の崩壊	箇所番号	II-671
	告示番号	第457号	箇所名	椿川字中村
	告示年月日	平成27年10月23日	所在地	秋田県秋田市雄和椿川字中村