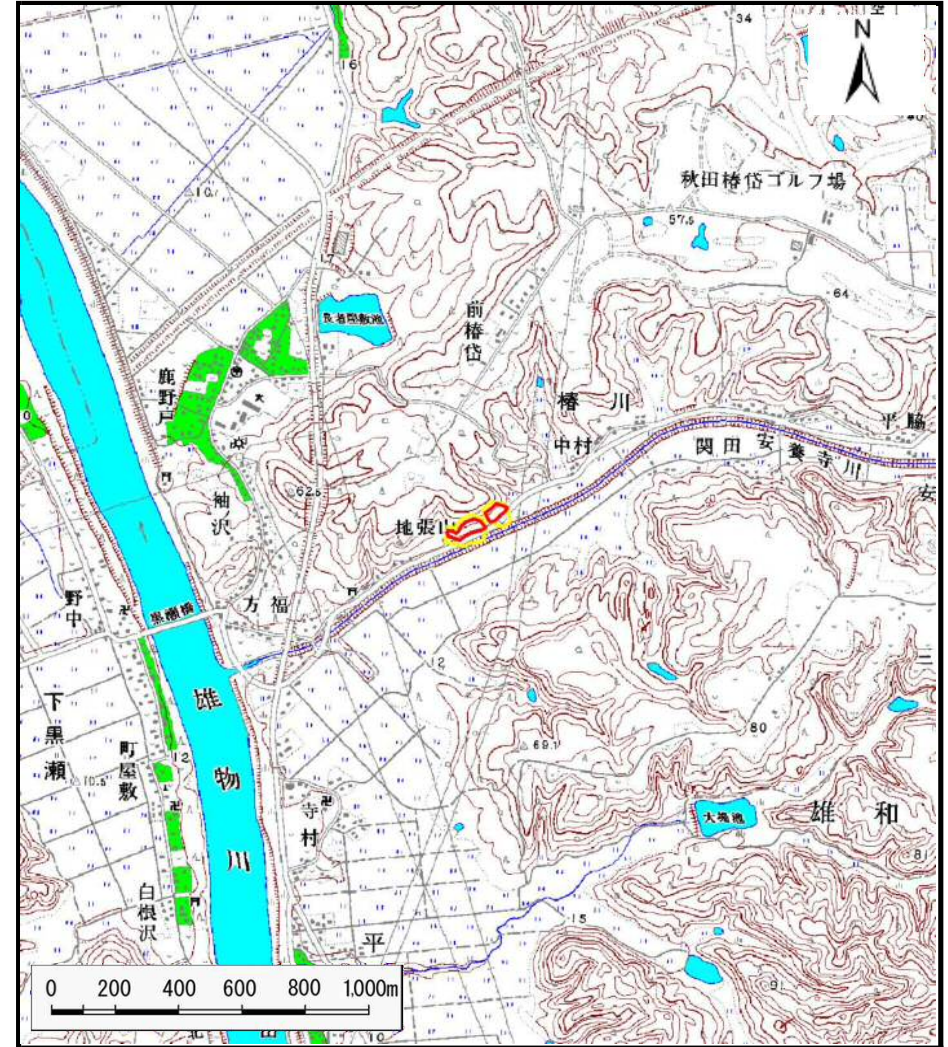


土砂災害警戒区域等の指定の公示に係る図書（その1）



(1/200,000)



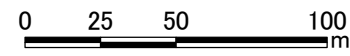
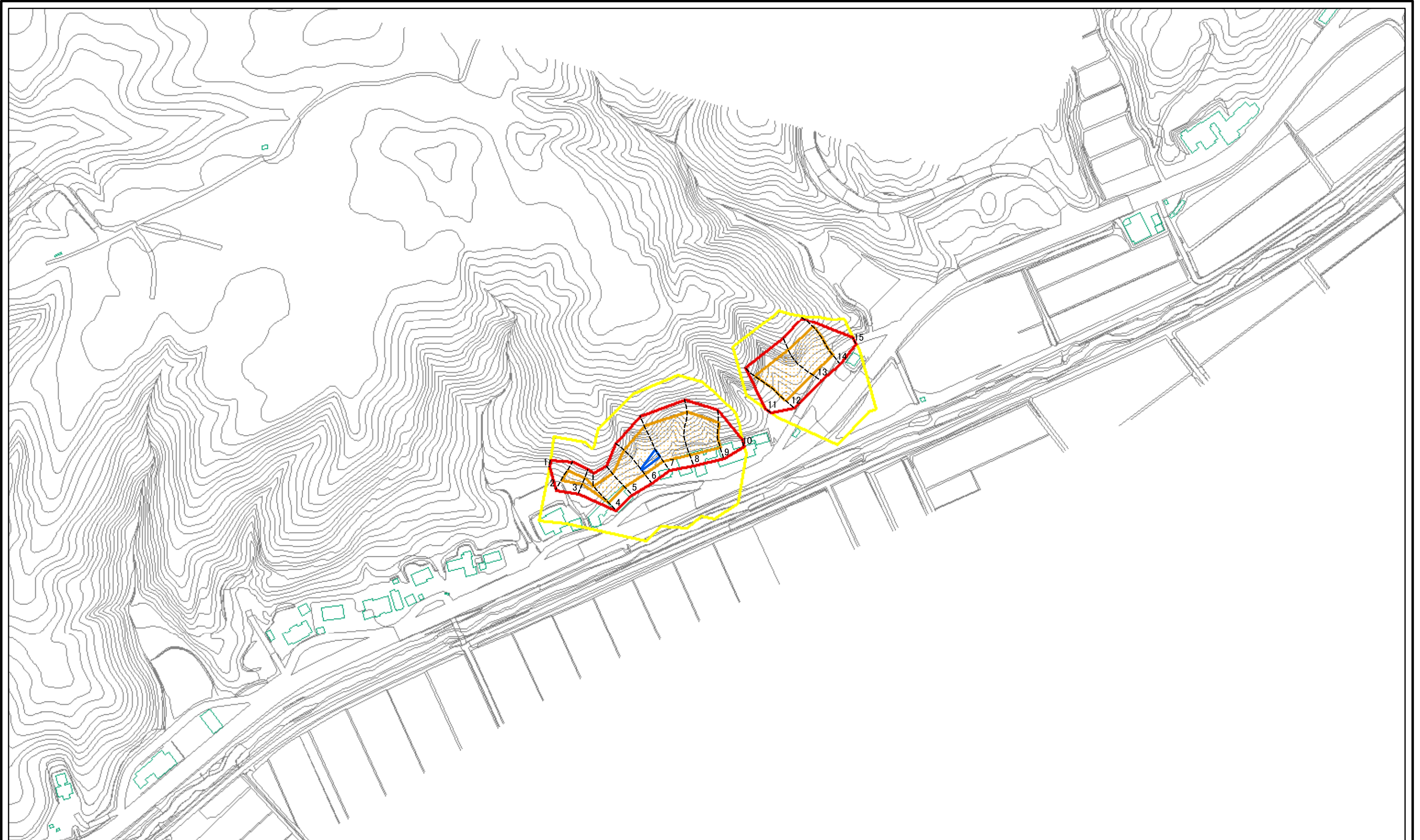
(1/25,000)

様式-1(急)
土砂災害警戒区域・土砂災害特別警戒区域 位置図

自然現象の種類	急傾斜地の崩壊
箇所番号	Ⅱ-669
箇所名	館ノ下1号
所在地	秋田県秋田市雄和椿川字館ノ下

この地図は、国土地理院長の承認を得て、同院発行の1/200,000地勢図、1/25,000地形図を複製したものである。（承認番号 平26情複、第1154号）

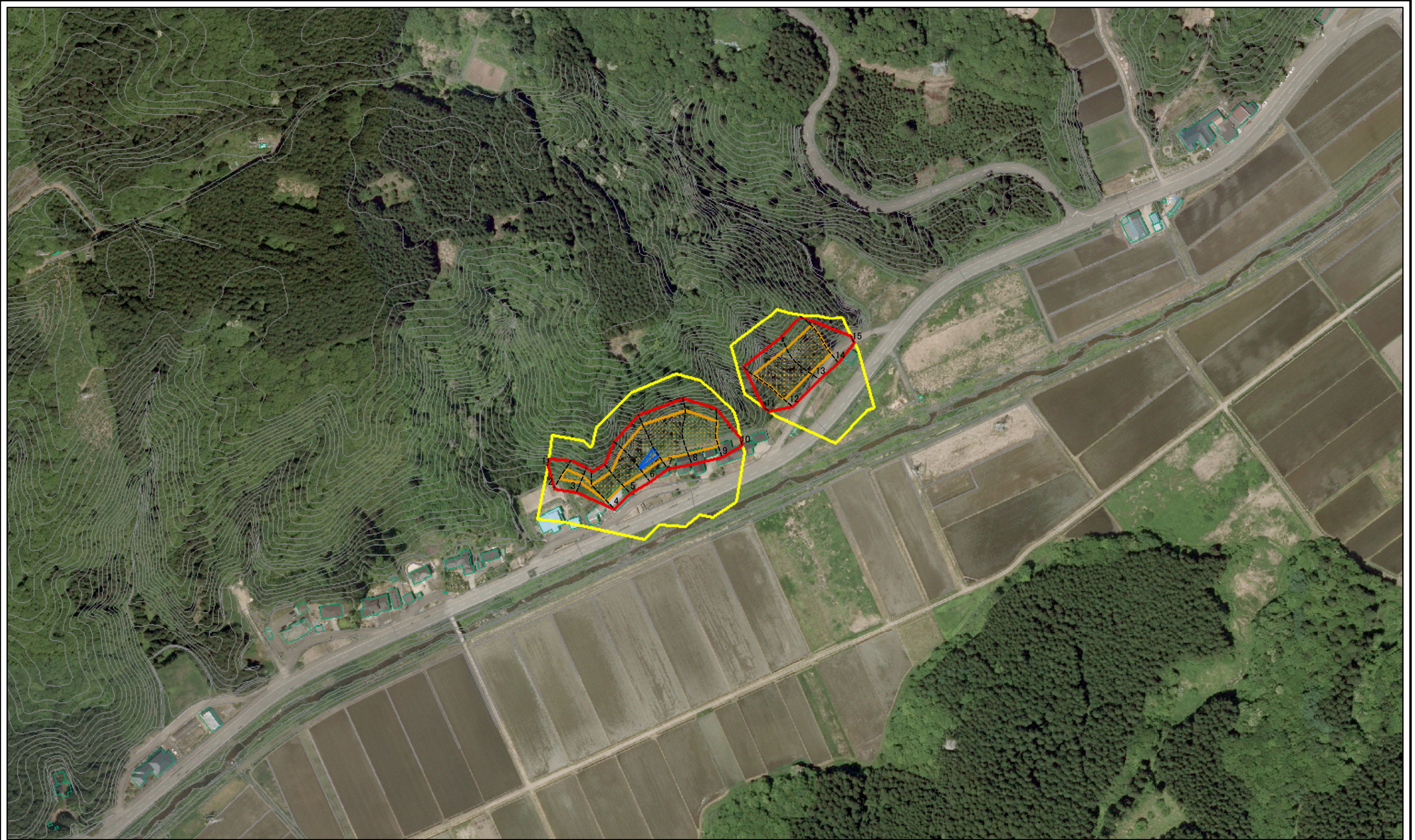
土砂災害警戒区域等の指定の公示に係る図書(その2)



図中の数字は横断測線番号を示す

様式-2(急) 土砂災害警戒区域・土砂災害特別警戒区域 区域図(その1)	土砂災害防止法施行令第二条の基準に該当する区域		縮尺 1:2,500	自然現象の種類	急傾斜地の崩壊	箇所番号	II-669
	土砂災害防止法施行令第三条の基準に該当する区域			告示番号	第457号	箇所名	館ノ下1号
	それ以外の区域			告示年月日	平成27年10月23日	所在地	秋田県秋田市雄和榑川字館ノ下

土砂災害警戒区域等の指定の公示に係る図書(その2)



0 25 50 100
m

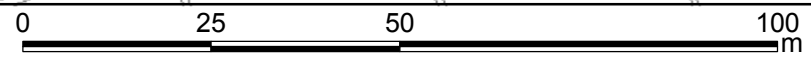
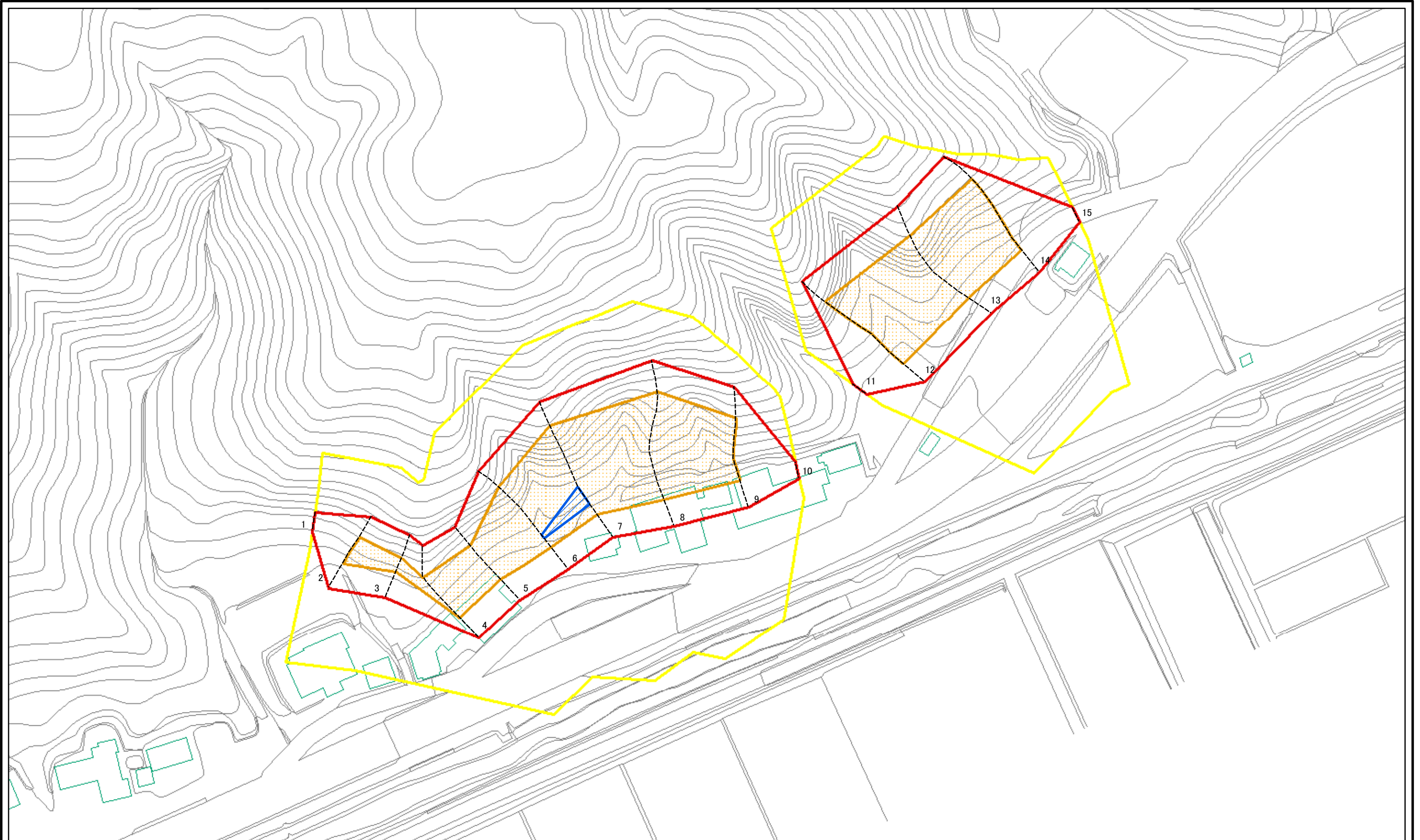
図中の数字は横断測線番号を示す

様式-2(急)
土砂災害警戒区域・土砂災害特別警戒区域
区域図(その1)

土砂災害防止法施行令第二条の基準に該当する区域		N	自然現象の種類	急傾斜地の崩壊	箇所番号	II-669
土砂災害防止法施行令第三条の基準に該当する区域			告示番号	第457号	箇所名	館ノ下1号
土砂等の(移動)高さが1m以下の場合、土砂等の移動による力が100kN/mを超える区域		縮尺	告示年月日	平成27年10月23日	所在地	秋田県秋田市雄和樽川字館ノ下
土砂等の堆積の高さが3mを超える区域			縮尺	1:2,500		
それ以外の区域						

縮尺	1:2,500
----	---------

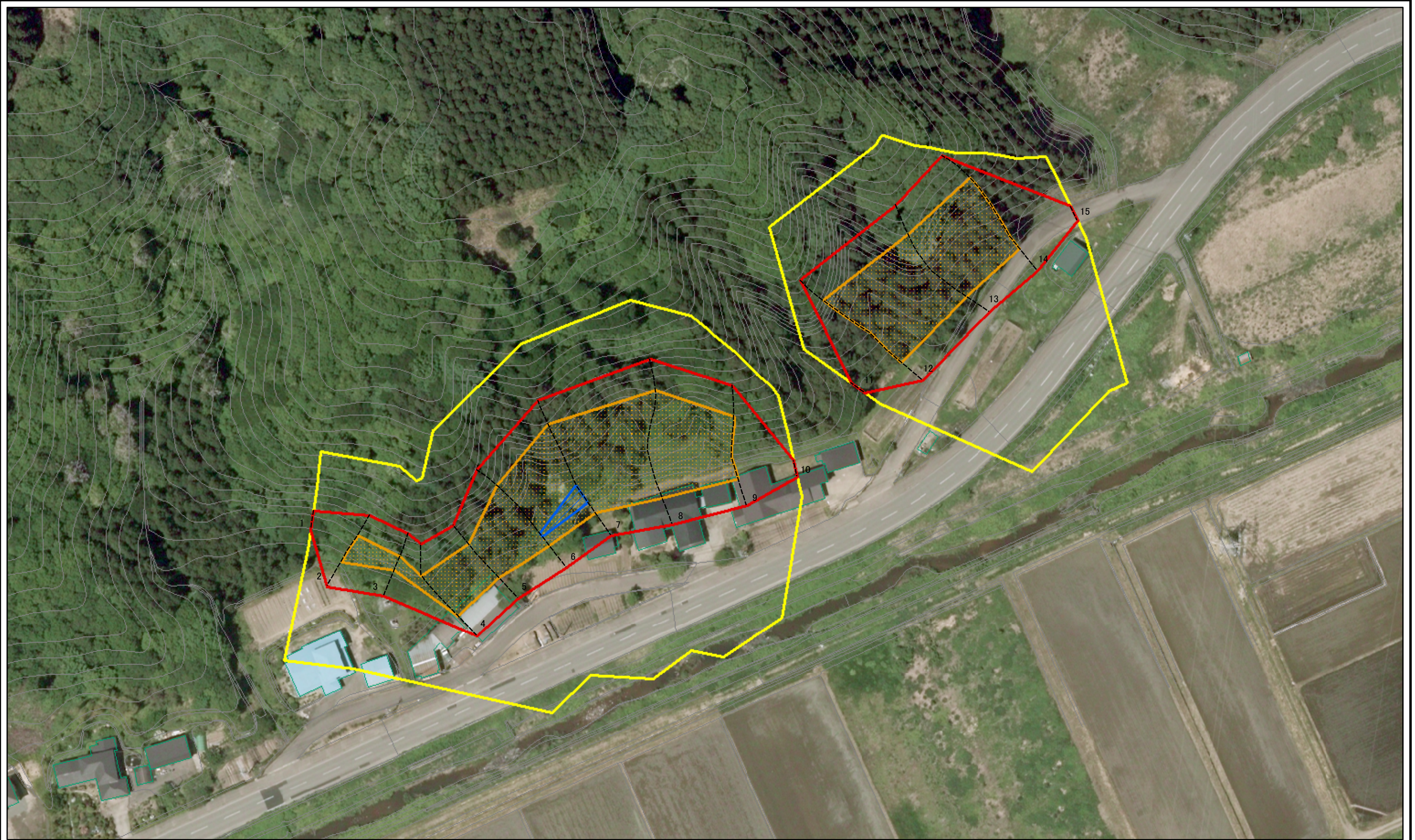
土砂災害警戒区域等の指定の公示に係る図書(その2-1)



図中の数字は横断測線番号を示す

様式-2-1(急) 土砂災害警戒区域・土砂災害特別警戒区域 区域図(その2)	土砂災害防止法施行令第二条の基準に該当する区域		縮尺 1:1,000	自然現象の種類	急傾斜地の崩壊	箇所番号	II-669
	土砂災害防止法施行令第三条の基準に該当する区域			告示番号	第457号	箇所名	館ノ下1号
	土砂等の(移動)高さが1m以下の場合、土砂等の移動による力が100kN/mを超える区域			告示年月日	平成27年10月23日	所在地	秋田県秋田市雄和椿川字館ノ下
土砂等の堆積の高さが3mを超える区域							
それ以外の区域							

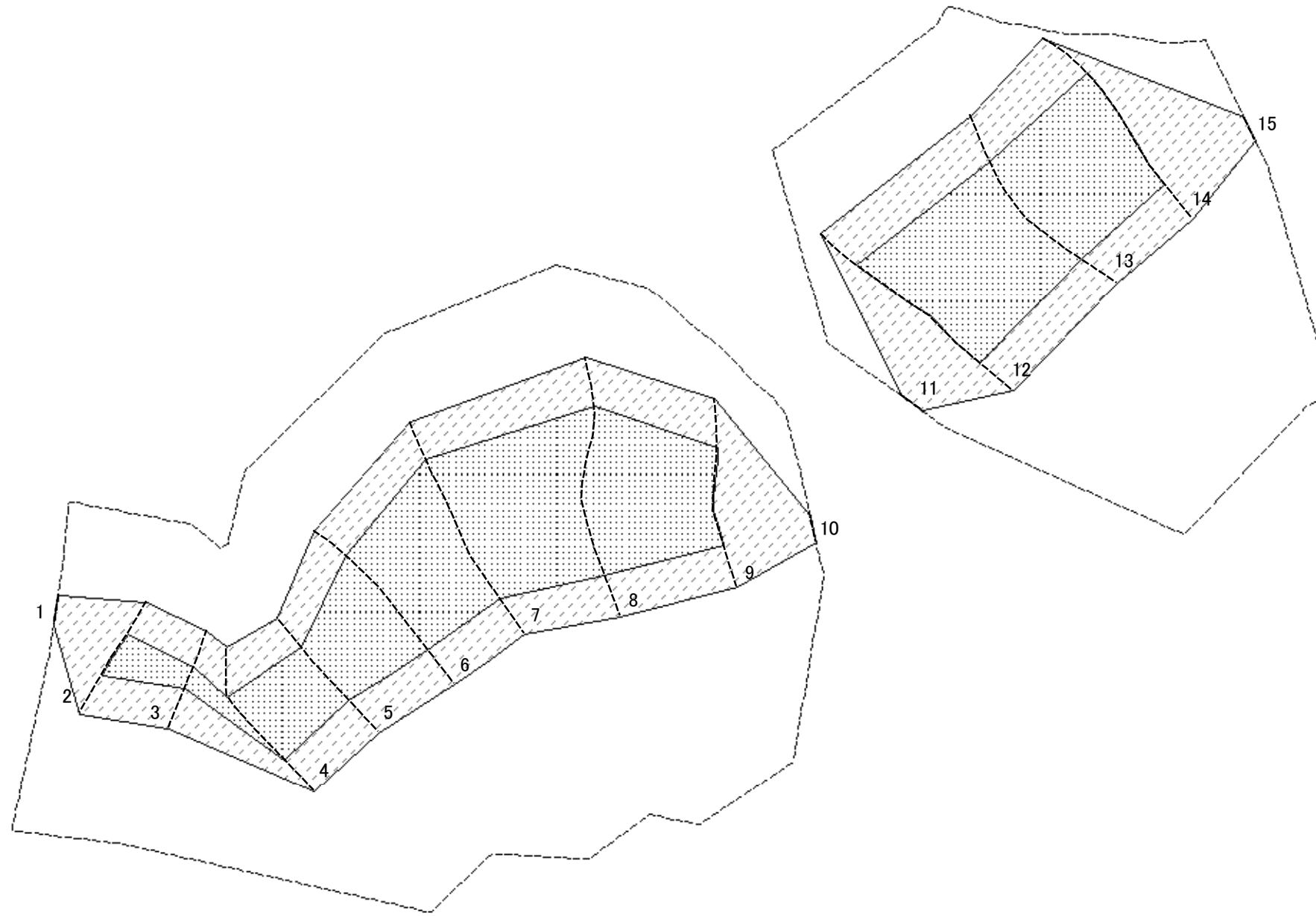
土砂災害警戒区域等の指定の公示に係る図書(その2-1)



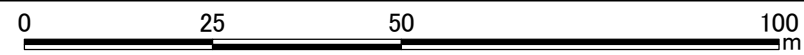
図中の数字は横断測線番号を示す

様式-2-1(急) 土砂災害警戒区域・土砂災害特別警戒区域 区域図(その2)	土砂災害防止法施行令第二条の基準に該当する区域		N 縮尺 1:1,000	自然現象の種類	急傾斜地の崩壊	箇所番号	II-669	
	土砂災害防止法施行令第三条の基準に該当する区域			告示番号	第457号	箇所名	館ノ下1号	
	土砂等の(移動)高さが1m以下の場合、土砂等の移動による力が100kN/mを超える区域			告示年月日	平成27年10月23日	所在地	秋田県秋田市雄和椿川字館ノ下	
	土砂等の堆積の高さが3mを超える区域			それ以外の区域				

土砂災害警戒区域等の指定の公示に係る図書(その2-2)



図中の数字は横断測線番号を示す



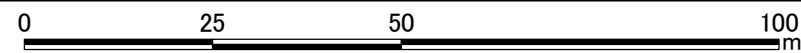
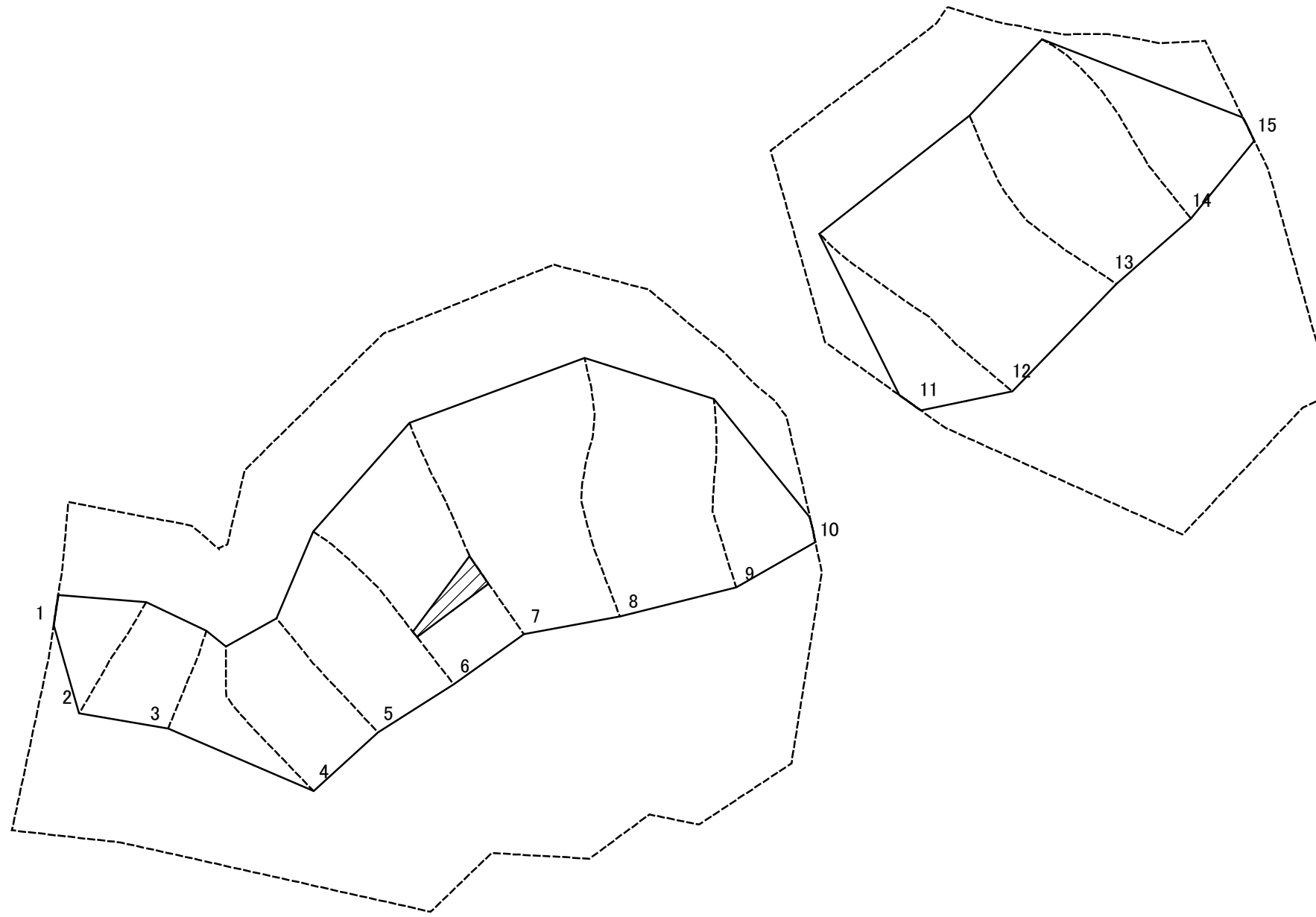
様式-2-2(急)
土砂災害特別警戒区域の区域区分図
(急傾斜地の崩壊に伴う土石等の移動により
建築物の地上部に作用すると想定される力)

土砂災害防止法施行令第二条の基準に該当する区域	
土砂災害防止法施行令第三条の基準に該当する区域	
それ以外の区域	

N
縮尺
1:1,000

自然現象の種類	急傾斜地の崩壊	箇所番号	II-669
告示番号	第457号	箇所名	館ノ下1号
告示年月日	平成27年10月23日	所在地	秋田県秋田市雄和椿川字館ノ下

土砂災害警戒区域等の指定の公示に係る図書(その2-3)



図中の数字は横断測線番号を示す

様式-2-3(急) 土砂災害特別警戒区域の区域区分図 (急傾斜地の崩壊に伴う土石等の堆積により 建築物の地上部に作用すると想定される力)	土砂災害防止法施行令第二条の基準に該当する区域		N 縮尺 1:1,000	自然現象の種類	急傾斜地の崩壊	箇所番号	II-669
	土砂災害防止法施行令第三条の基準に該当する区域			告示番号	第457号	箇所名	館ノ下1号
	それ以外の区域			告示年月日	平成27年10月23日	所在地	秋田県秋田市雄和椿川字館ノ下

土砂災害警戒区域等の指定の公示に係る図書(その3)(案)

(1/1)

横断測線の区間	土石等の移動により建築物の地上部に作用すると想定される力				土石等の堆積により建築物の地上部に作用すると想定される力				横断測線の区間	土石等の移動により建築物の地上部に作用すると想定される力				土石等の堆積により建築物の地上部に作用すると想定される力			
	土石等の(移動)高さが1m以下の場合、土石等の移動による力が100kN/m ² を超える区域		それ以外の区域		土石等の堆積の高さが3mを超える区域		それ以外の区域			土石等の(移動)高さが1m以下の場合、土石等の移動による力が100kN/m ² を超える区域		それ以外の区域		土石等の堆積の高さが3mを超える区域		それ以外の区域	
	力の大きさのうち最大のもの(kN/m ²)	土石等の高さ(m)	力の大きさのうち最大のもの(kN/m ²)	土石等の高さ(m)	力の大きさのうち最大のもの(kN/m ²)	土石等の高さ(m)	力の大きさのうち最大のもの(kN/m ²)	土石等の高さ(m)		力の大きさのうち最大のもの(kN/m ²)	土石等の高さ(m)	力の大きさのうち最大のもの(kN/m ²)	土石等の高さ(m)	力の大きさのうち最大のもの(kN/m ²)	土石等の高さ(m)	力の大きさのうち最大のもの(kN/m ²)	土石等の高さ(m)
1 ~ 2	-	-	100.00	1.00	-	-	12.59	2.49	~								
2 ~ 3	126.80	1.00	100.00	1.00	-	-	13.64	2.70	~								
3 ~ 4	129.46	1.00	100.00	1.00	-	-	13.64	2.70	~								
4 ~ 5	135.91	1.00	100.00	1.00	-	-	12.60	2.49	~								
5 ~ 6	147.49	1.00	100.00	1.00	-	-	15.16	3.00	~								
6 ~ 7	151.25	1.00	100.00	1.00	15.56	3.08	15.16	3.00	~								
7 ~ 8	151.25	1.00	100.00	1.00	-	-	15.16	3.00	~								
8 ~ 9	142.57	1.00	100.00	1.00	-	-	14.49	2.87	~								
9 ~ 10	-	-	100.00	1.00	-	-	12.93	2.56	~								
10 ~ 11	-	-	-	-	-	-	-	-	~								
11 ~ 12	-	-	100.00	1.00	-	-	14.66	2.90	~								
12 ~ 13	143.40	1.00	100.00	1.00	-	-	14.66	2.90	~								
13 ~ 14	138.80	1.00	100.00	1.00	-	-	14.51	2.87	~								
14 ~ 15	-	-	100.00	1.00	-	-	14.23	2.82	~								
~									~								
~									~								
~									~								
~									~								
~									~								
~									~								
~									~								
~									~								
~									~								
~									~								
~									~								
~									~								
~									~								

様式-3(急) 建築物の構造の規制に必要な衝撃に関する事項	自然現象の種類	急傾斜地の崩壊	箇所番号	Ⅱ-669
	告示番号	第457号	箇所名	館ノ下1号
	告示年月日	平成27年10月23日	所在地	秋田県秋田市雄和椿川字館ノ下