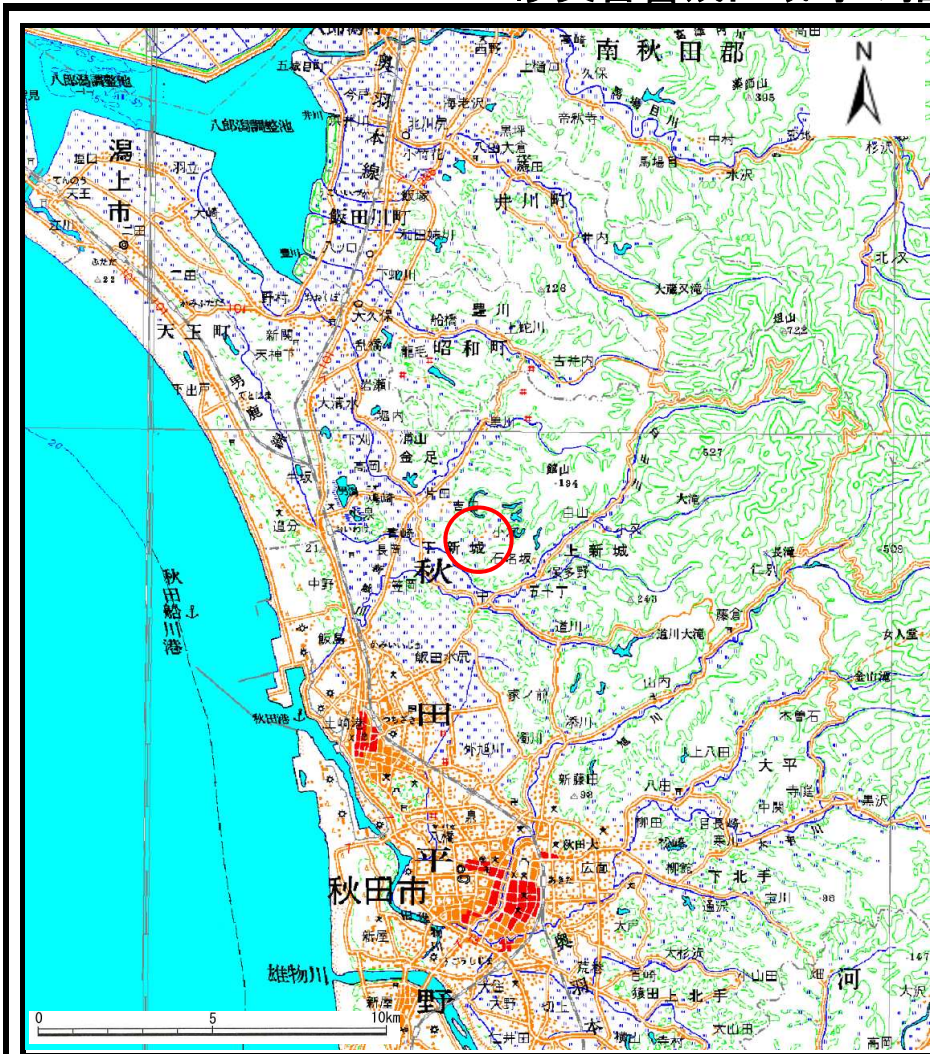
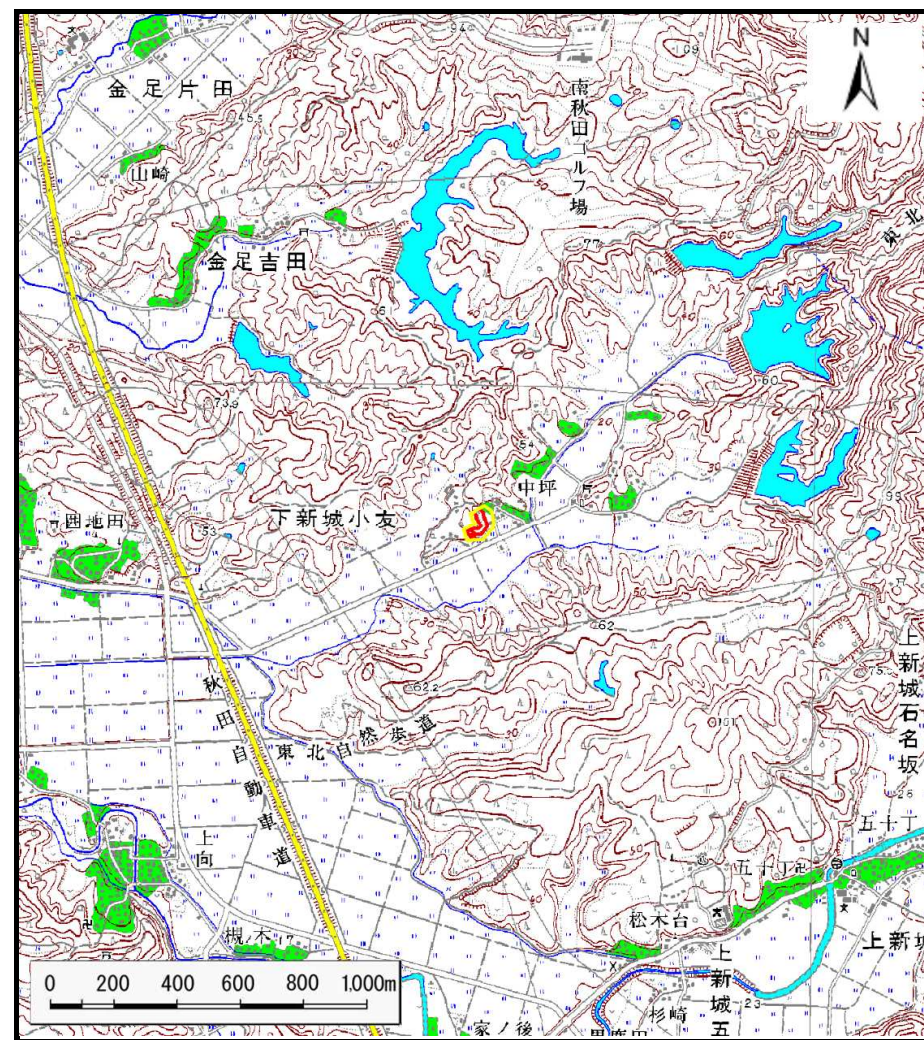


# 土砂災害警戒区域等の指定の公示に係る図書（その1）



(1/200,000)

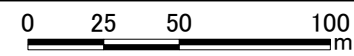
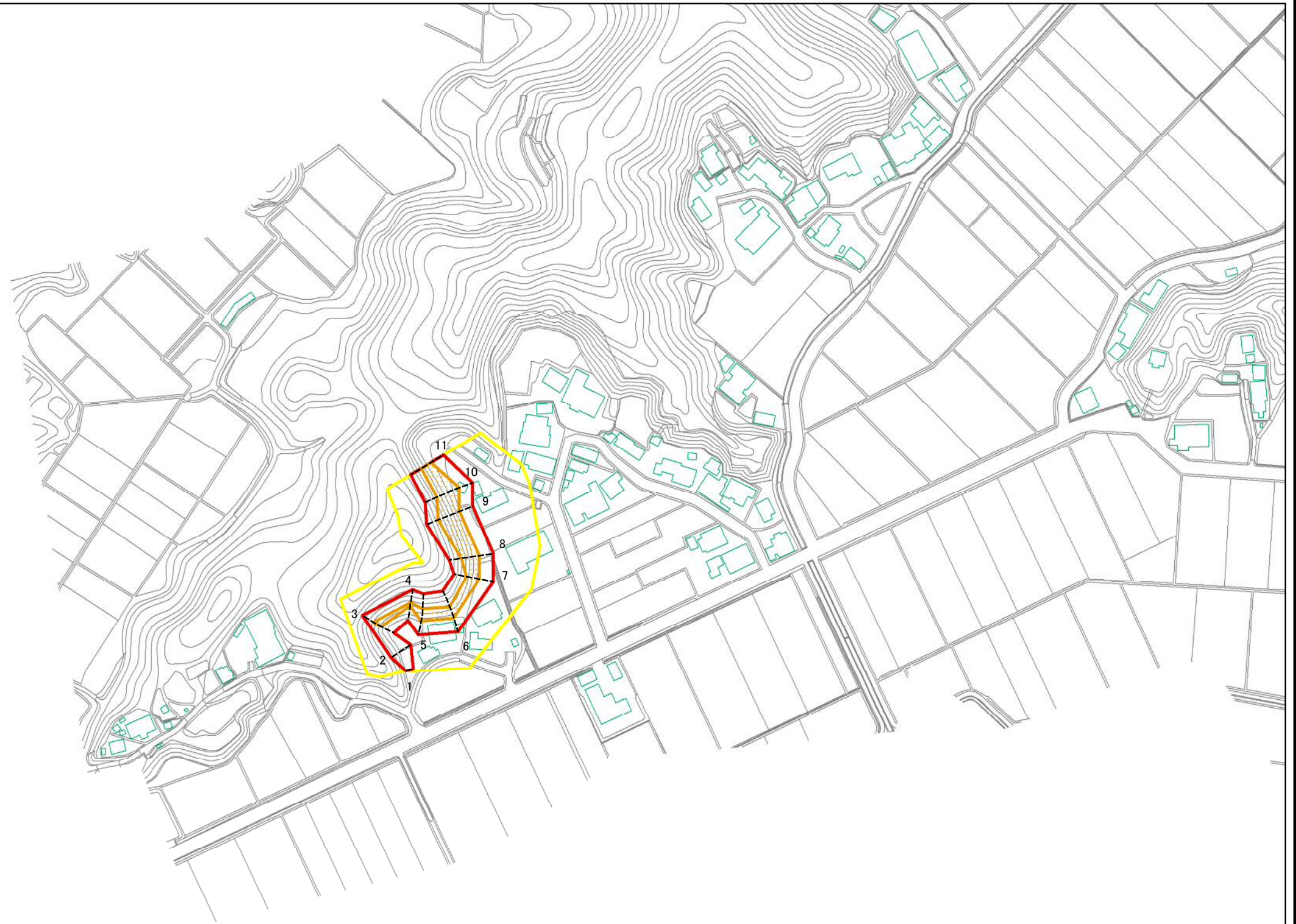


(1/25,000)

様式-1(急) 土砂災害警戒区域・土砂災害特別警戒区域 位置図	自然現象の種類	急傾斜地の崩壊
	箇所番号	II-452
	箇所名	沖ノ窪2号
	所在地	秋田県秋田市下新城小友字沖ノ窪

この地図は、国土地理院長の承認を得て、同院発行の1/200,000地勢図、1/25,000地形図を複製したものである。（承認番号 平26情複、第1154号）

# 土砂災害警戒区域等の指定の公示に係る図書(その2)



図中の数字は横断測線番号を示す

<b>様式-2(急)</b> 土砂災害警戒区域・土砂災害特別警戒区域 区域図(その1)	土砂災害防止法施行令第二条の基準に該当する区域		N 縮尺 1:2,500	自然現象の種類	急傾斜地の崩壊	箇所番号	II - 452
	土砂災害防止法施行令第三条の基準に該当する区域			告示番号	第457号	箇所名	沖ノ窪2号
	土砂等の(移動)高さが1m以下の場合、土砂等の移動による力が100kN/mを超える区域			告示年月日	平成27年10月23日	所在地	秋田県秋田市下新城小友字沖ノ窪
	土砂等の堆積の高さが3mを超える区域						
	それ以外の区域						

土砂災害警戒区域等の指定の公示に係る図書(その2)



0 25 50 100  
m

図中の数字は横断測線番号を示す

様式-2(急)  
土砂災害警戒区域・土砂災害特別警戒区域  
区域図(その1)

土砂災害防止法施行令第二条の基準に該当する区域	
土砂災害防止法施行令第三条の基準に該当する区域	
それ以外の区域	

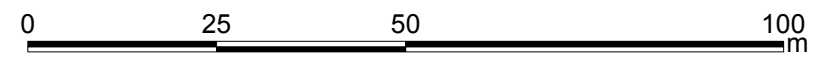
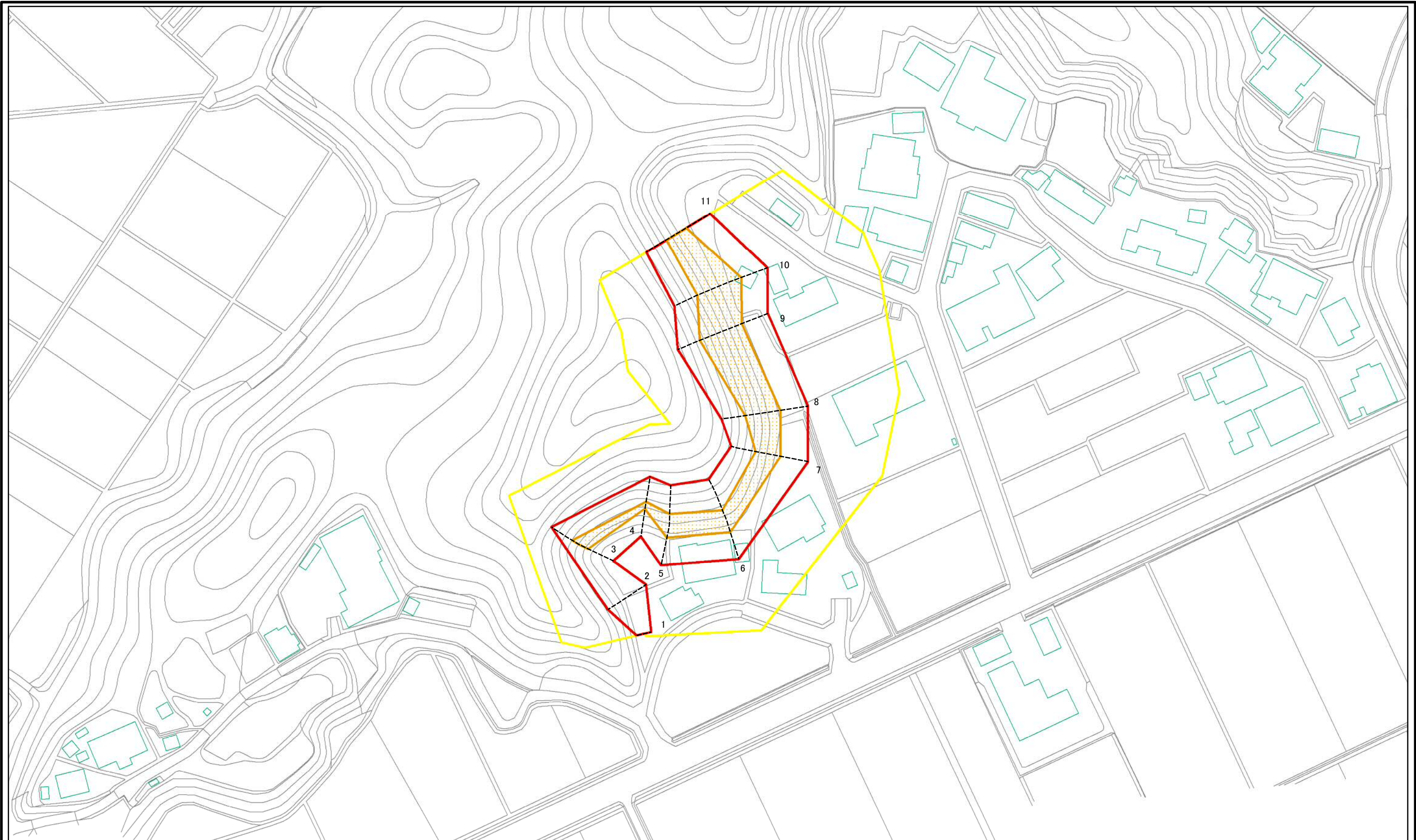
縮尺  
1:2,500

告示番号  
第457号

告示年月日  
平成27年10月23日

自然現象の種類	急傾斜地の崩壊	箇所番号	II-452
告示番号	第457号	箇所名	沖ノ窪2号
告示年月日	平成27年10月23日	所在地	秋田県秋田市下新城小友字沖ノ窪

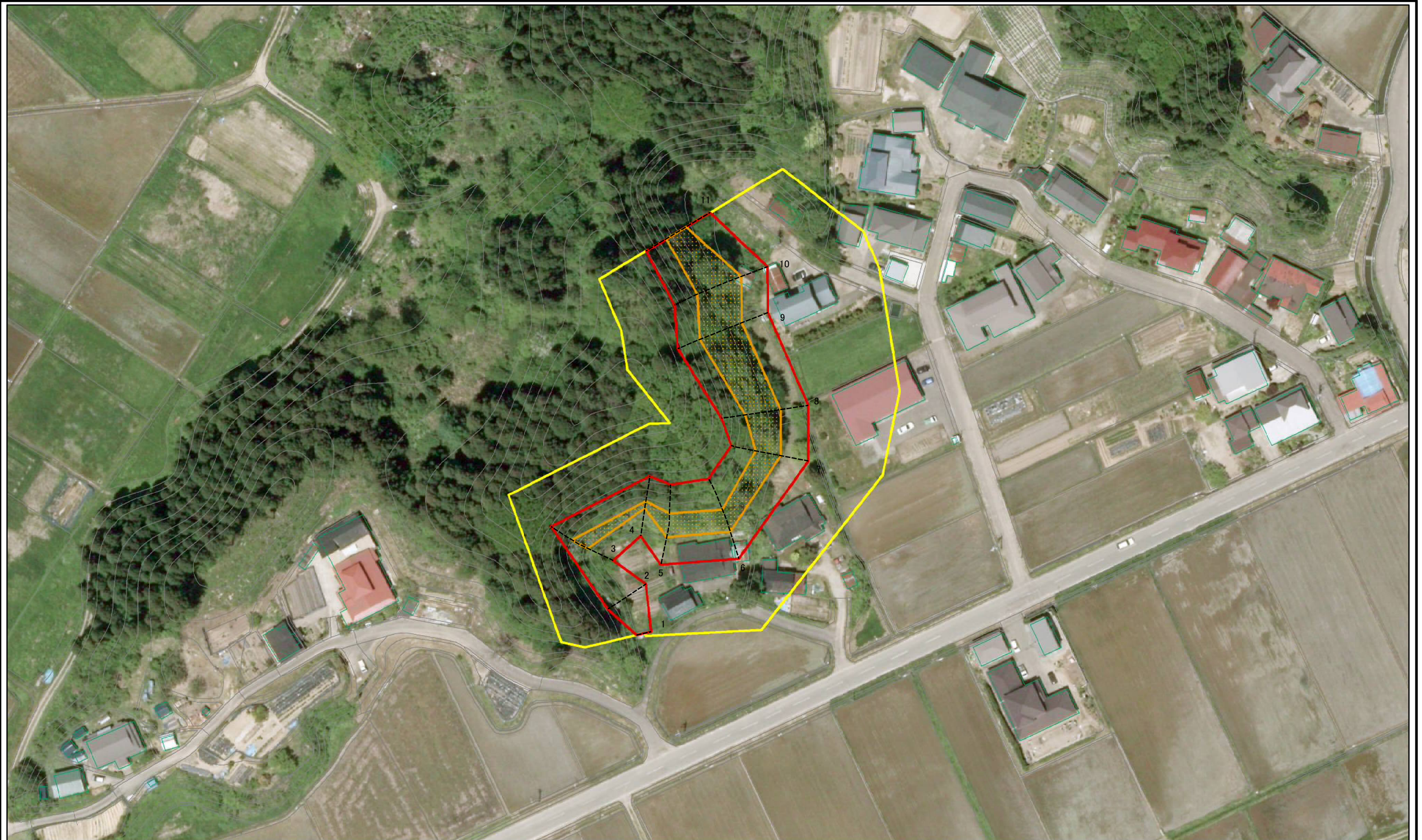
# 土砂災害警戒区域等の指定の公示に係る図書(その2-1)



図中の数字は横断測線番号を示す

<b>様式-2-1(急)</b> 土砂災害警戒区域・土砂災害特別警戒区域 区域図(その2)	土砂災害防止法施行令第二条の基準に該当する区域		N 縮尺 1:1,000	自然現象の種類	急傾斜地の崩壊	箇所番号	II-452
	土砂災害防止法施行令第三条の基準に該当する区域			告示番号	第457号	箇所名	沖ノ窪2号
	土砂等の(移動)高さが1m以下の場合、土砂等の移動による力が100kN/mを超える区域			告示年月日	平成27年10月23日	所在地	秋田県秋田市下新城小友字沖ノ窪
	土砂等の堆積の高さが3mを超える区域			それ以外の区域			

土砂災害警戒区域等の指定の公示に係る図書(その2-1)



0 25 50 100  
m

図中の数字は横断測線番号を示す

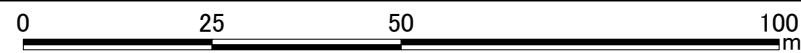
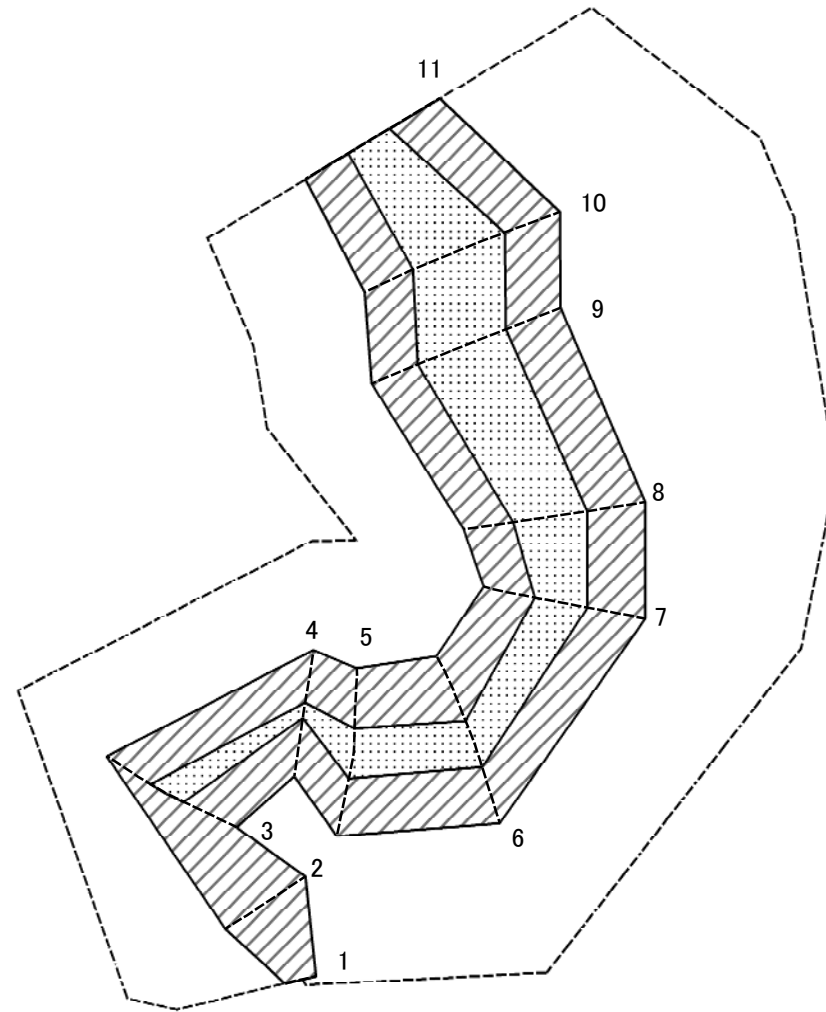
様式-2-1(急)  
土砂災害警戒区域・土砂災害特別警戒区域  
区域図(その2)

土砂災害防止法施行令第二条の基準に該当する区域	
土砂災害防止法施行令第三条の基準に該当する区域	
土砂等の(移動)高さが1m以下の場合、土砂等の移動による力が100kN/mを超える区域	
土砂等の堆積の高さが3mを超える区域	
それ以外の区域	

N  
縮尺  
1:1,000

自然現象の種類	急傾斜地の崩壊	箇所番号	II-452
告示番号	第457号	箇所名	沖ノ窪2号
告示年月日	平成27年10月23日	所在地	秋田県秋田市下新城小友字沖ノ窪

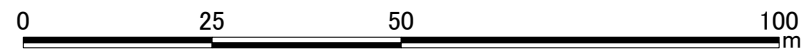
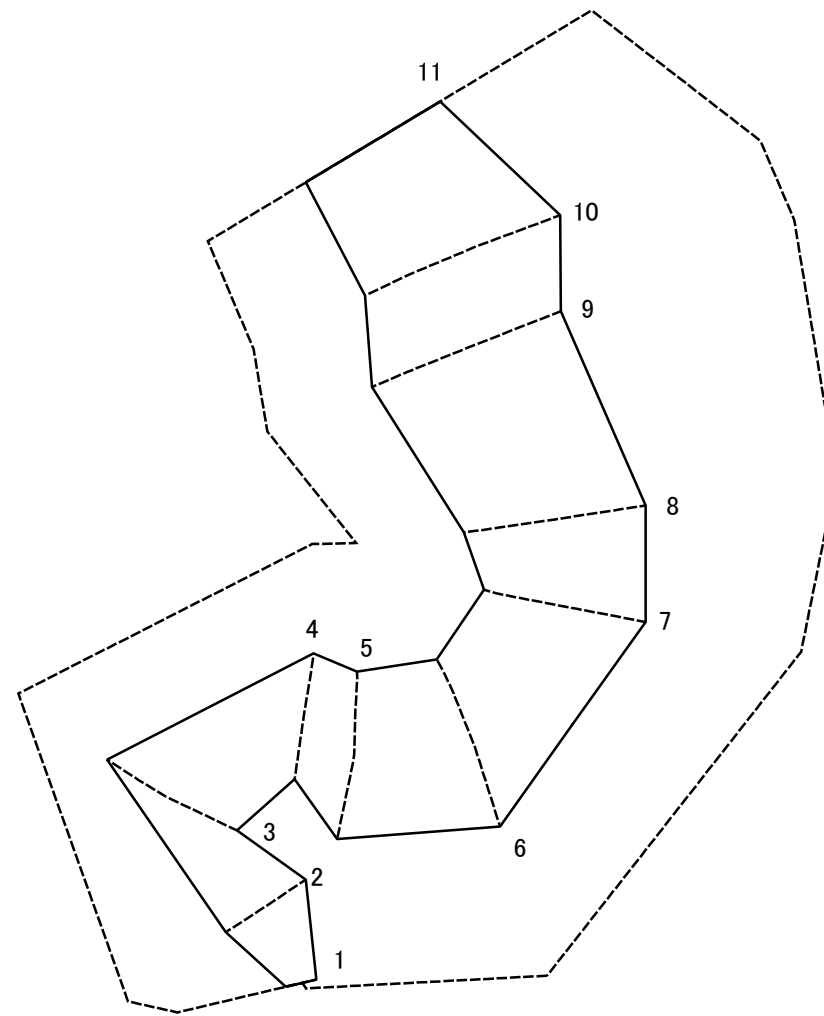
土砂災害警戒区域等の指定の公示に係る図書(その2-2)



図中の数字は横断測線番号を示す

様式-2-2(急) 土砂災害特別警戒区域の区域区分図 (急傾斜地の崩壊に伴う土石等の移動により 建築物の地上部に作用すると想定される力)	土砂災害防止法施行令第二条の基準に該当する区域		N 縮尺 1:1,000	自然現象の種類	急傾斜地の崩壊	箇所番号	II-452
	土砂災害防止法施行令第三条の基準に該当する区域			告示番号	第457号	箇所名	沖ノ窪2号
	それ以外の区域			告示年月日	平成27年10月23日	所在地	秋田県秋田市下新城小友字沖ノ窪

土砂災害警戒区域等の指定の公示に係る図書(その2-3)



図中の数字は横断測線番号を示す

様式-2-3(急) 土砂災害特別警戒区域の区域区分図 (急傾斜地の崩壊に伴う土石等の堆積により 建築物の地上部に作用すると想定される力)	土砂災害防止法施行令第二条の基準に該当する区域		N 縮尺 1:1,000	自然現象の種類	急傾斜地の崩壊	箇所番号	II-452
	土砂災害防止法施行令第三条の基準に該当する区域			告示番号	第457号	箇所名	沖ノ窪2号
	それ以外の区域			告示年月日	平成27年10月23日	所在地	秋田県秋田市下新城小友字沖ノ窪

# 土砂災害警戒区域等の指定の公示に係る図書(その3)(案)

(1/1)

横断測線の区間	土石等の移動により建築物の地上部に作用すると想定される力				土石等の堆積により建築物の地上部に作用すると想定される力				横断測線の区間	土石等の移動により建築物の地上部に作用すると想定される力				土石等の堆積により建築物の地上部に作用すると想定される力																	
	土石等の(移動)高さが1m以下の場合、土石等の移動による力が100kN/m <sup>2</sup> を超える区域		それ以外の区域		土石等の堆積の高さが3mを超える区域		それ以外の区域			土石等の(移動)高さが1m以下の場合、土石等の移動による力が100kN/m <sup>2</sup> を超える区域		それ以外の区域		土石等の堆積の高さが3mを超える区域		それ以外の区域															
	力の大きさのうち最大のもの (kN/m <sup>2</sup> )	土石等の高さ (m)	力の大きさのうち最大のもの (kN/m <sup>2</sup> )	土石等の高さ (m)	力の大きさのうち最大のもの (kN/m <sup>2</sup> )	土石等の高さ (m)	力の大きさのうち最大のもの (kN/m <sup>2</sup> )	土石等の高さ (m)		力の大きさのうち最大のもの (kN/m <sup>2</sup> )	土石等の高さ (m)	力の大きさのうち最大のもの (kN/m <sup>2</sup> )	土石等の高さ (m)	力の大きさのうち最大のもの (kN/m <sup>2</sup> )	土石等の高さ (m)	力の大きさのうち最大のもの (kN/m <sup>2</sup> )	土石等の高さ (m)														
1 ~ 2	-	-	93.24	1.00	-	-	10.24	2.03	~																						
2 ~ 3	-	-	100.00	1.00	-	-	13.81	2.73	~																						
3 ~ 4	117.19	1.00	100.00	1.00	-	-	13.81	2.73	~																						
4 ~ 5	117.55	1.00	100.00	1.00	-	-	12.89	2.55	~																						
5 ~ 6	117.55	1.00	100.00	1.00	-	-	10.67	2.11	~																						
6 ~ 7	121.29	1.00	100.00	1.00	-	-	12.18	2.41	~																						
7 ~ 8	129.74	1.00	100.00	1.00	-	-	12.60	2.49	~																						
8 ~ 9	136.82	1.00	100.00	1.00	-	-	15.16	3.00	~																						
9 ~ 10	136.82	1.00	100.00	1.00	-	-	15.16	3.00	~																						
10 ~ 11	134.06	1.00	100.00	1.00	-	-	13.26	2.62	~																						
~									~																						
~									~																						
~									~																						
~									~																						
~									~																						
~									~																						
~									~																						
~									~																						
~									~																						
~									~																						
~									~																						
~									~																						
~									~																						
~									~																						
~									~																						
様式-3(急)					自然現象の種類				急傾斜地の崩壊				箇所番号				II - 452														
								告示番号				第457号				箇所名				沖ノ窪2号											
								告示年月日				平成27年10月23日				所在地				秋田県秋田市下新城小友字沖ノ窪											
建築物の構造の規制に必要な衝撃に関する事項																															