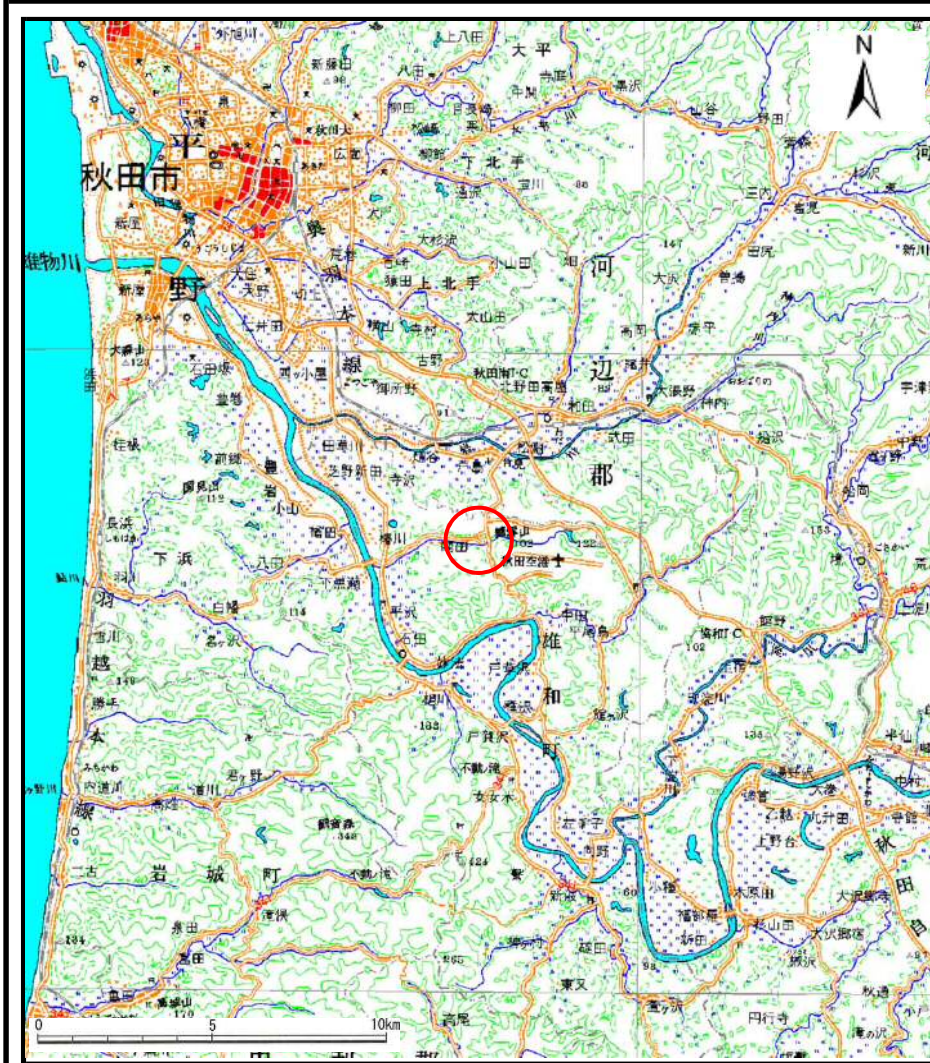
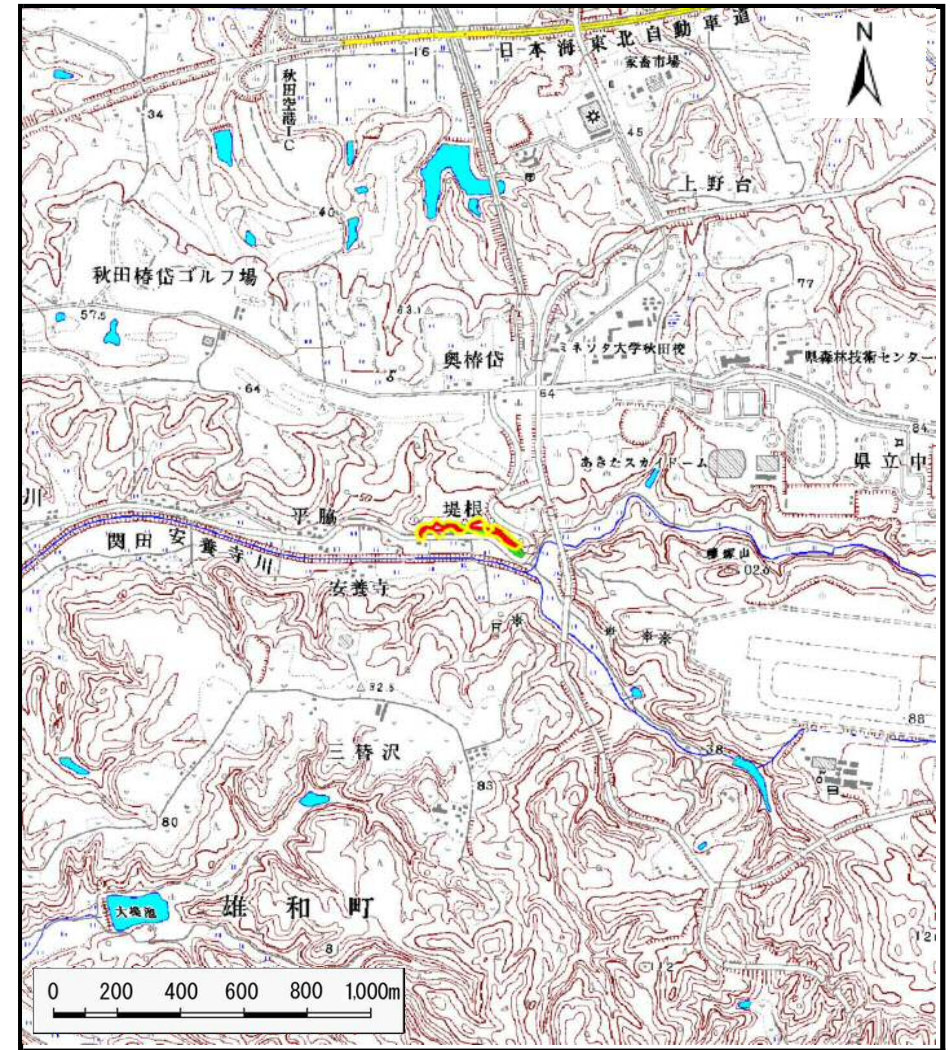


土砂災害警戒区域等の指定の公示に係る図書（その1）



(1/200,000)



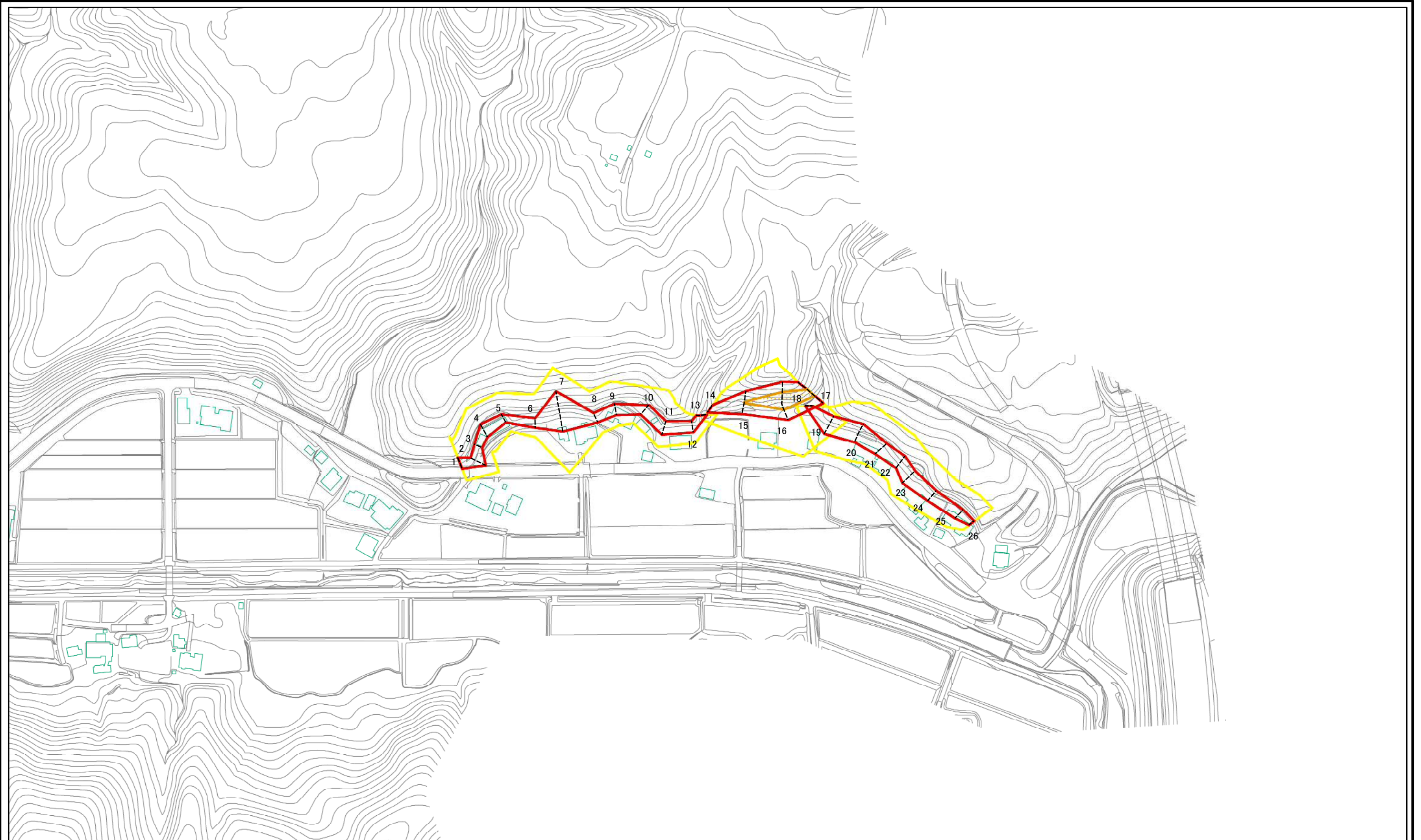
(1/25,000)

様式-1(急)
土砂災害警戒区域・土砂災害特別警戒区域 位置図

自然現象の種類	急傾斜地の崩壊
箇所番号	I-633
箇所名	堤根
所在地	秋田県秋田市雄和椿川字堤根及び平脇

この地図は、国土地理院長の承認を得て、同院発行の1/200,000地勢図、1/25,000地形図を複製したものである。（承認番号 平26情複、第1154号）

土砂災害警戒区域等の指定の公示に係る図書(その2)



図中の数字は横断測線番号を示す

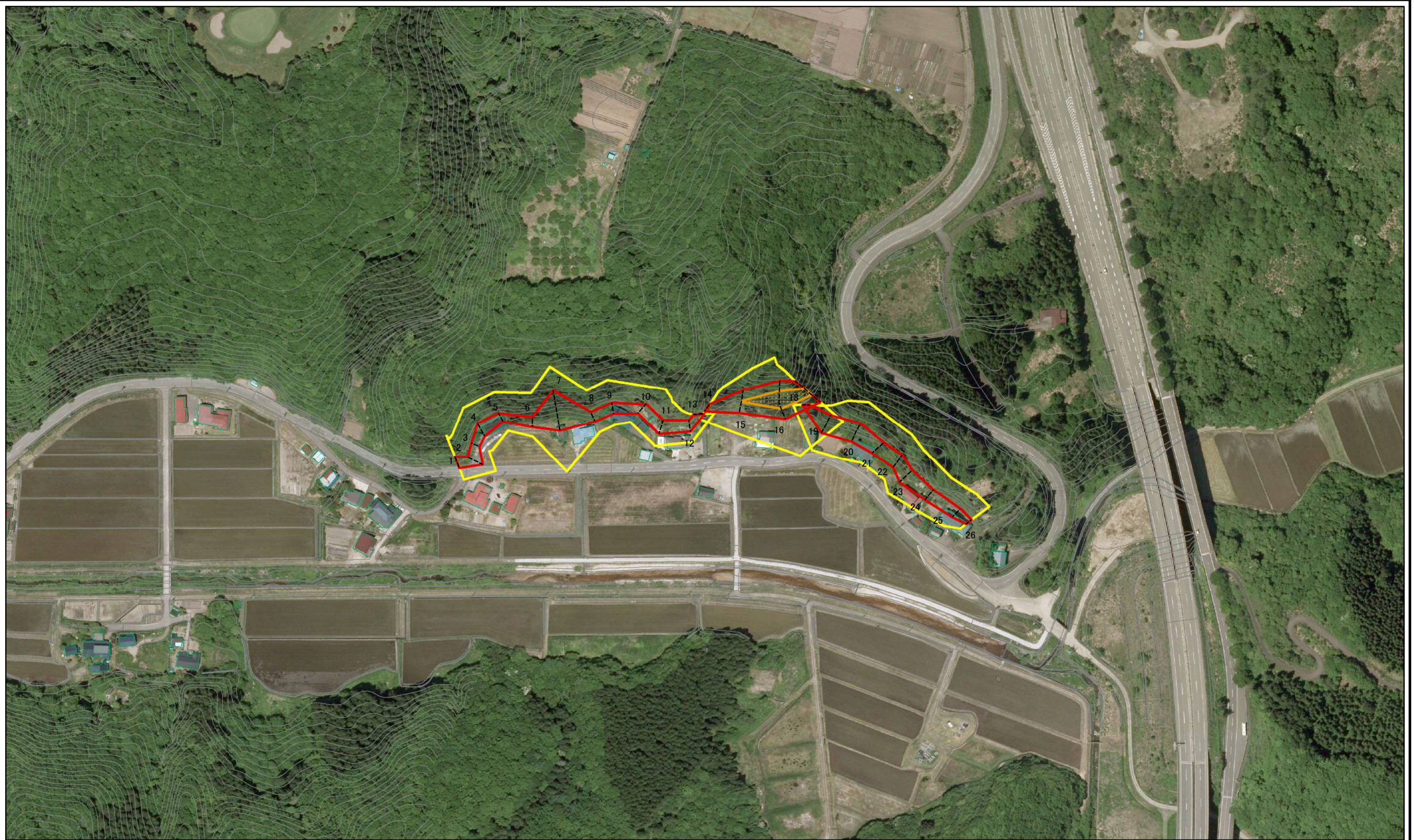
0 25 50 100
m

様式-2(急)
土砂災害警戒区域・土砂災害特別警戒区域
区域図(その1)

土砂災害防止法施行令第二条の基準に該当する区域		縮尺 1:2,500
土砂災害防止法施行令第三条の基準に該当する区域		
土砂等の(移動)高さが1m以下の場合、土砂等の移動による力が100kN/mを超える区域		
土砂等の堆積の高さが3mを超える区域		
それ以外の区域		

自然現象の種類	急傾斜地の崩壊	箇所番号	I-633
告示番号	第457号	箇所名	堤根
告示年月日	平成27年10月23日	所在地	秋田県秋田市雄和榑川字堤根及び平脇

土砂災害警戒区域等の指定の公示に係る図書(その2)



図中の数字は横断測線番号を示す

0 25 50 100
m

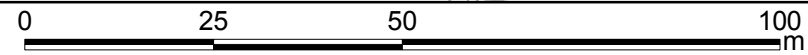
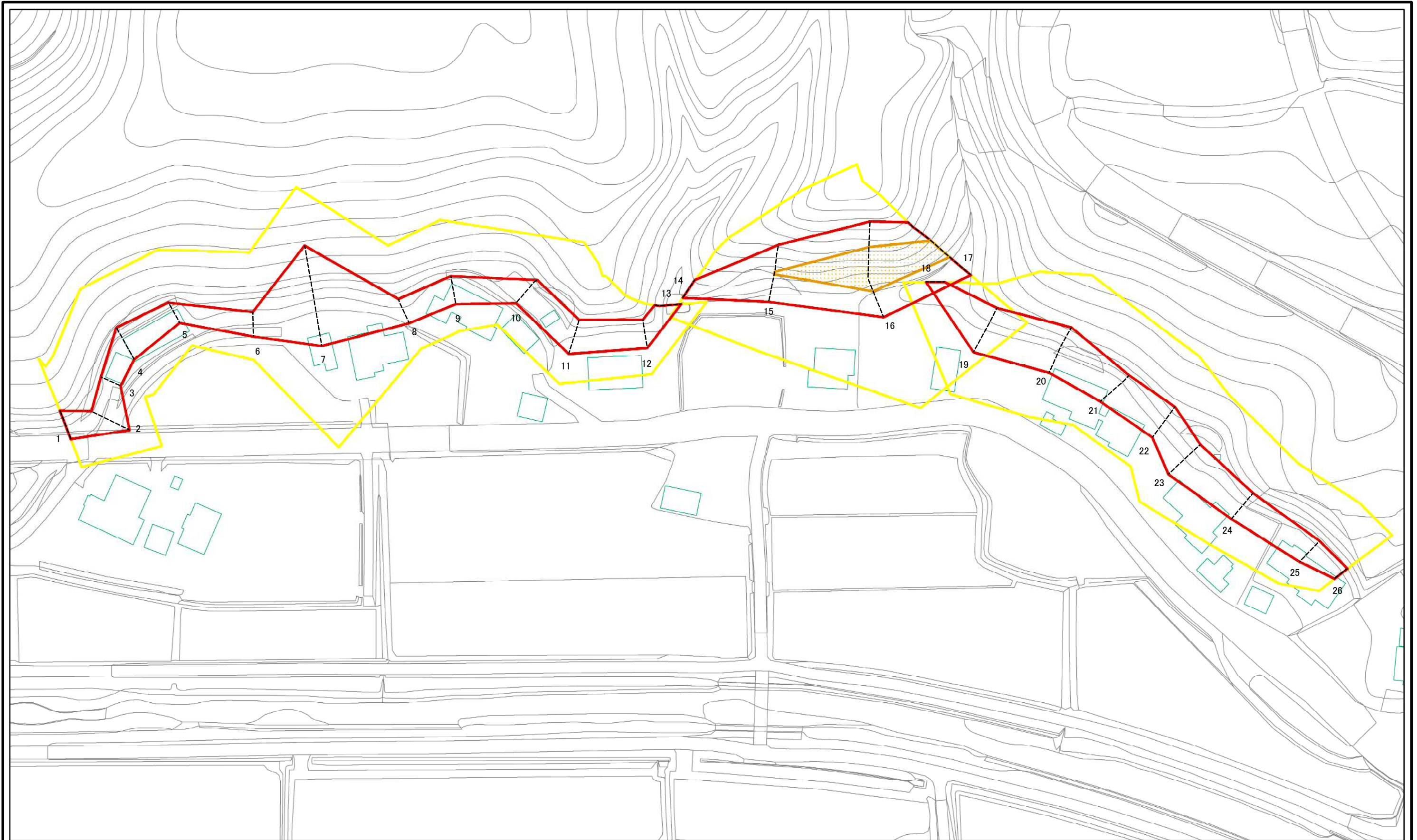
様式-2(急)
土砂災害警戒区域・土砂災害特別警戒区域
区域図(その1)

土砂災害防止法施行令第二条の基準に該当する区域	
土砂災害防止法施行令第三条の基準に該当する区域	
それ以外の区域	

縮尺	1:2,500
----	---------

自然現象の種類	急傾斜地の崩壊	箇所番号	I-633
告示番号	第457号	箇所名	堤根
告示年月日	平成27年10月23日	所在地	秋田県秋田市雄和榑川字堤根及び平脇

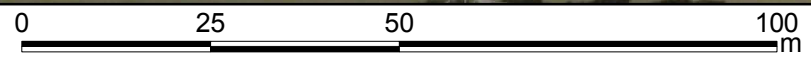
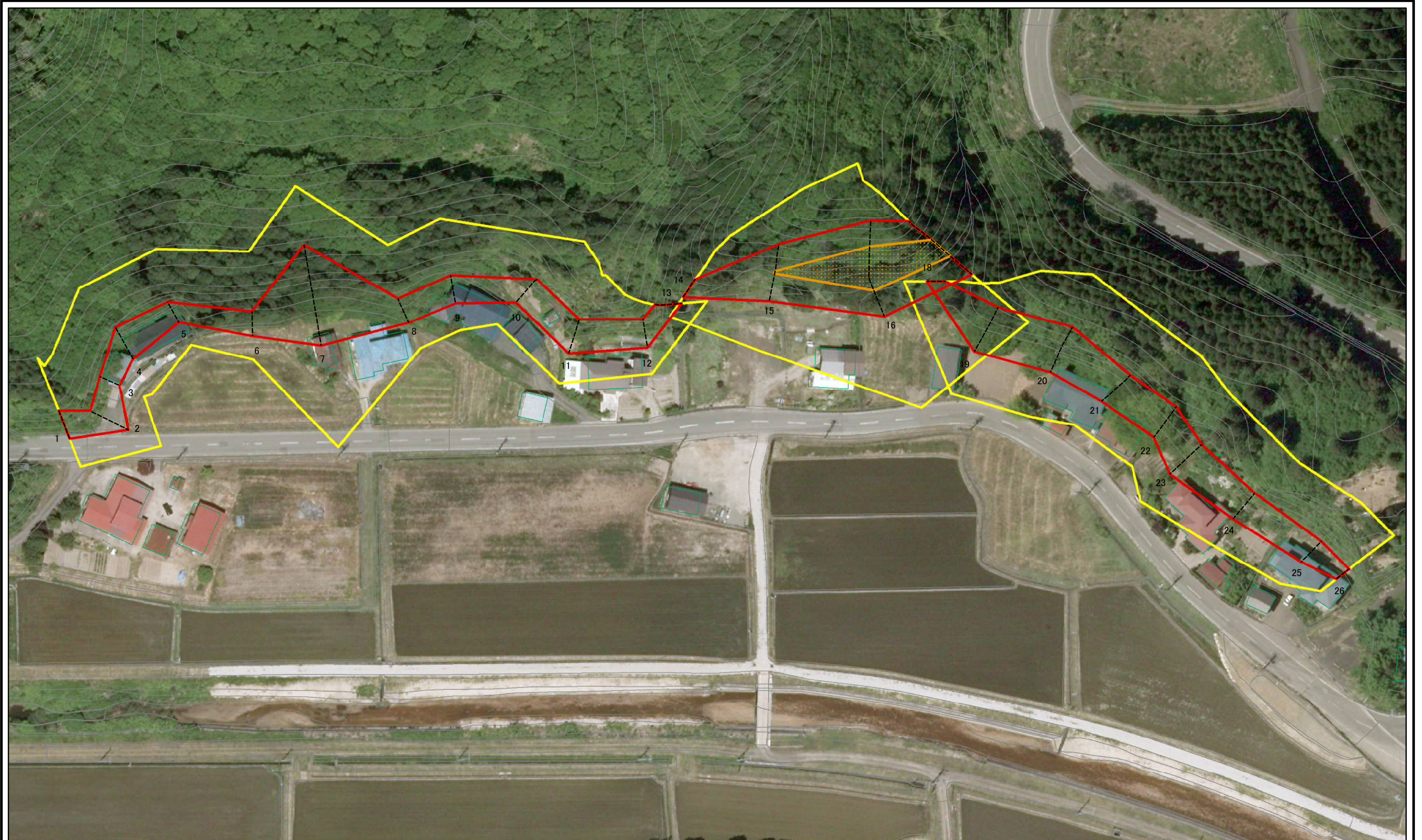
土砂災害警戒区域等の指定の公示に係る図書(その2-1)



図中の数字は横断測線番号を示す

様式-2-1(急) 土砂災害警戒区域・土砂災害特別警戒区域 区域図(その2)	土砂災害防止法施行令第二条の基準に該当する区域		N 縮尺 1:1,000	自然現象の種類	急傾斜地の崩壊	箇所番号	I-633	
	土砂災害防止法施行令第三条の基準に該当する区域			告示番号	第457号	箇所名	堤根	
	土砂等の(移動)高さが1m以下の場合、土砂等の移動による力が100kN/mを超える区域			告示年月日	平成27年10月23日	所在地	秋田県秋田市雄和椿川字堤根及び平脇	
	土砂等の堆積の高さが3mを超える区域			それ以外の区域				

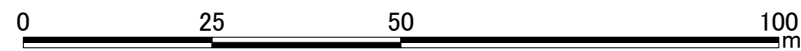
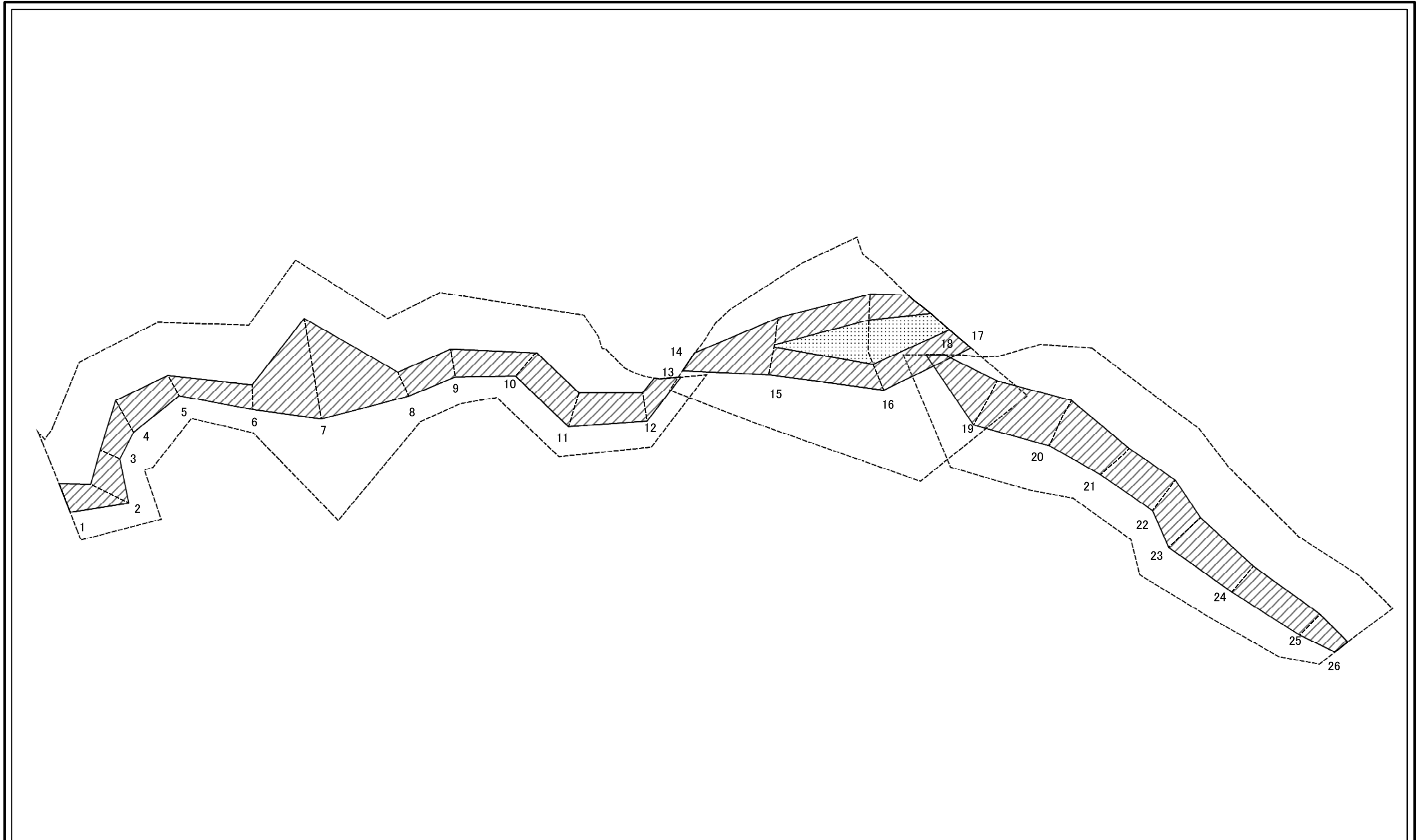
土砂災害警戒区域等の指定の公示に係る図書(その2-1)



図中の数字は横断測線番号を示す

様式-2-1(急) 土砂災害警戒区域・土砂災害特別警戒区域 区域図(その2)	土砂災害防止法施行令第二条の基準に該当する区域		N 縮尺 1:1,000	自然現象の種類	急傾斜地の崩壊	箇所番号	I-633	
	土砂災害防止法施行令第三条の基準に該当する区域			告示番号	第457号	箇所名	堤根	
	土砂等の(移動)高さが1m以下の場合、土砂等の移動による力が100kN/mを超える区域			告示年月日	平成27年10月23日	所在地	秋田県秋田市雄和椿川字堤根及び平脇	
	土砂等の堆積の高さが3mを超える区域			それ以外の区域				

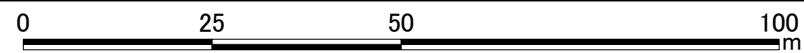
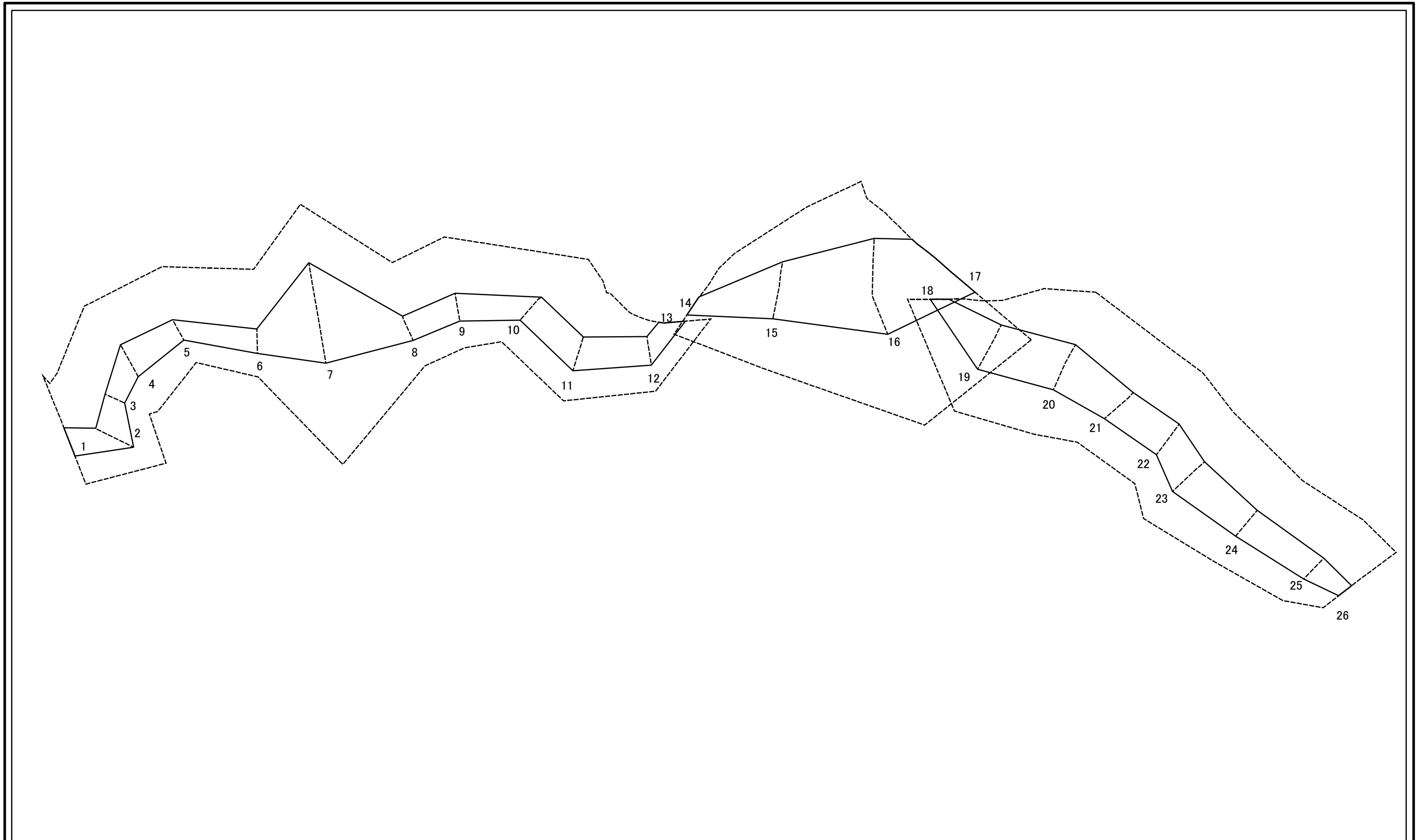
土砂災害警戒区域等の指定の公示に係る図書(その2-2)



図中の数字は横断測線番号を示す

様式-2-2(急) 土砂災害特別警戒区域の区域区分図 (急傾斜地の崩壊に伴う土石等の移動により 建築物の地上部に作用すると想定される力)	土砂災害防止法施行令第二条の基準に該当する区域		N 縮尺 1:1,000	自然現象の種類	急傾斜地の崩壊	箇所番号	I-633
	土砂災害防止法施行令第三条の基準に該当する区域			告示番号	第457号	箇所名	堤根
	それ以外の区域			告示年月日	平成27年10月23日	所在地	秋田県秋田市雄和椿川字堤根及び平脇

土砂災害警戒区域等の指定の公示に係る図書(その2-3)



図中の数字は横断測線番号を示す

様式-2-3(急) 土砂災害特別警戒区域の区域区分図 (急傾斜地の崩壊に伴う土石等の堆積により 建築物の地上部に作用すると想定される力)	土砂災害防止法施行令第二条の基準に該当する区域		N 縮尺 1:1,000	自然現象の種類	急傾斜地の崩壊	箇所番号	I-633
	土砂災害防止法施行令第三条の基準に該当する区域			告示番号	第457号	箇所名	堤根
	それ以外の区域			告示年月日	平成27年10月23日	所在地	秋田県秋田市雄和椿川字堤根及び平脇

土砂災害警戒区域等の指定の公示に係る図書(その3)(案)

横断測線の区間	土石等の移動により建築物の地上部に作用すると想定される力				土石等の堆積により建築物の地上部に作用すると想定される力				横断測線の区間	土石等の移動により建築物の地上部に作用すると想定される力				土石等の堆積により建築物の地上部に作用すると想定される力			
	土石等の(移動)高さが1m以下の場合、土石等の移動による力が100kN/m ² を超える区域		それ以外の区域		土石等の堆積の高さが3mを超える区域		それ以外の区域			土石等の(移動)高さが1m以下の場合、土石等の移動による力が100kN/m ² を超える区域		それ以外の区域		土石等の堆積の高さが3mを超える区域		それ以外の区域	
	力の大きさのうち最大のもの (kN/m ²)	土石等の高さ (m)	力の大きさのうち最大のもの (kN/m ²)	土石等の高さ (m)	力の大きさのうち最大のもの (kN/m ²)	土石等の高さ (m)	力の大きさのうち最大のもの (kN/m ²)	土石等の高さ (m)		力の大きさのうち最大のもの (kN/m ²)	土石等の高さ (m)	力の大きさのうち最大のもの (kN/m ²)	土石等の高さ (m)	力の大きさのうち最大のもの (kN/m ²)	土石等の高さ (m)	力の大きさのうち最大のもの (kN/m ²)	土石等の高さ (m)
1 ~ 2	-	-	81.99	1.00	-	-	9.55	1.89	~								
2 ~ 3	-	-	81.99	1.00	-	-	10.34	2.05	~								
3 ~ 4	-	-	81.78	1.00	-	-	10.34	2.05	~								
4 ~ 5	-	-	81.78	1.00	-	-	10.13	2.00	~								
5 ~ 6	-	-	68.38	1.00	-	-	9.85	1.95	~								
6 ~ 7	-	-	100.00	1.00	-	-	12.04	2.38	~								
7 ~ 8	-	-	100.00	1.00	-	-	12.04	2.38	~								
8 ~ 9	-	-	73.12	1.00	-	-	9.80	1.94	~								
9 ~ 10	-	-	76.52	1.00	-	-	9.27	1.83	~								
10 ~ 11	-	-	81.04	1.00	-	-	8.90	1.76	~								
11 ~ 12	-	-	81.04	1.00	-	-	8.90	1.76	~								
12 ~ 13	-	-	73.36	1.00	-	-	9.09	1.80	~								
13 ~ 14	-	-	-	-	-	-	-	-	~								
14 ~ 15	-	-	100.00	1.00	-	-	10.81	2.14	~								
15 ~ 16	132.27	1.00	100.00	1.00	-	-	11.98	2.37	~								
16 ~ 17	132.27	1.00	100.00	1.00	-	-	11.98	2.37	~								
17 ~ 18	-	-	-	-	-	-	-	-	~								
18 ~ 19	-	-	98.36	1.00	-	-	11.65	2.30	~								
19 ~ 20	-	-	98.72	1.00	-	-	11.69	2.31	~								
20 ~ 21	-	-	98.72	1.00	-	-	11.69	2.31	~								
21 ~ 22	-	-	85.82	1.00	-	-	9.44	1.87	~								
22 ~ 23	-	-	90.90	1.00	-	-	9.44	1.87	~								
23 ~ 24	-	-	90.90	1.00	-	-	9.63	1.91	~								
24 ~ 25	-	-	79.45	1.00	-	-	9.75	1.93	~								
25 ~ 26	-	-	73.30	1.00	-	-	9.75	1.93	~								
~									~								

様式-3(急) 建築物の構造の規制に必要な衝撃に関する事項	自然現象の種類	急傾斜地の崩壊	箇所番号	I-633
	告示番号	第457号	箇所名	堤根
	告示年月日	平成27年10月23日	所在地	秋田県秋田市雄和椿川字堤根及び平脇