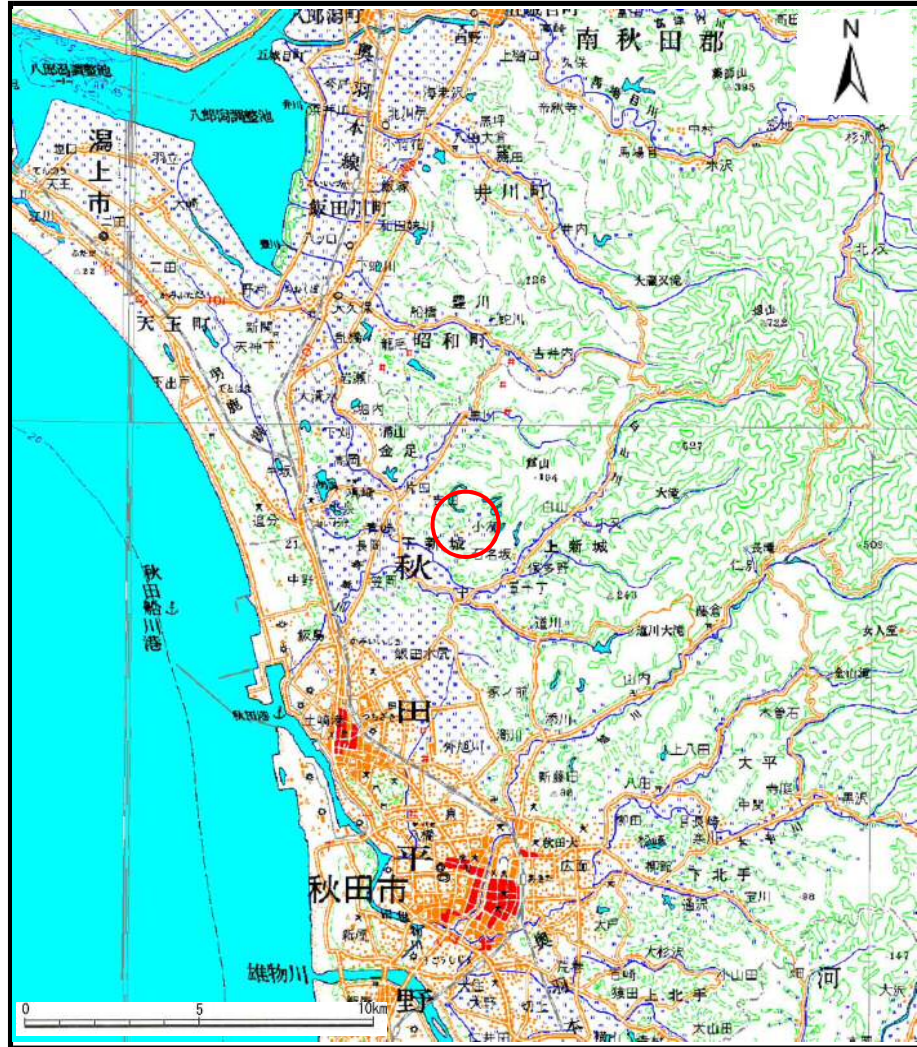
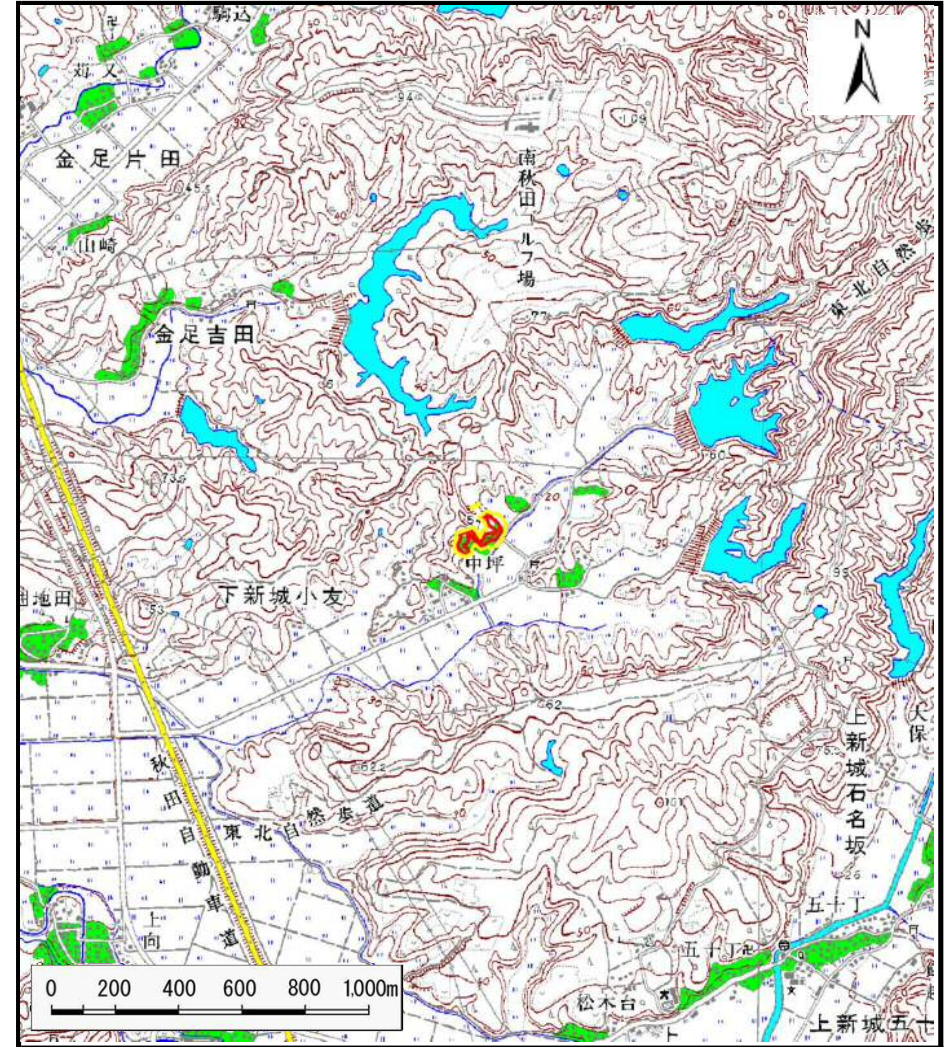


# 土砂災害警戒区域等の指定の公示に係る図書（その1）



(1/200,000)



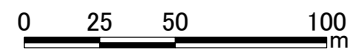
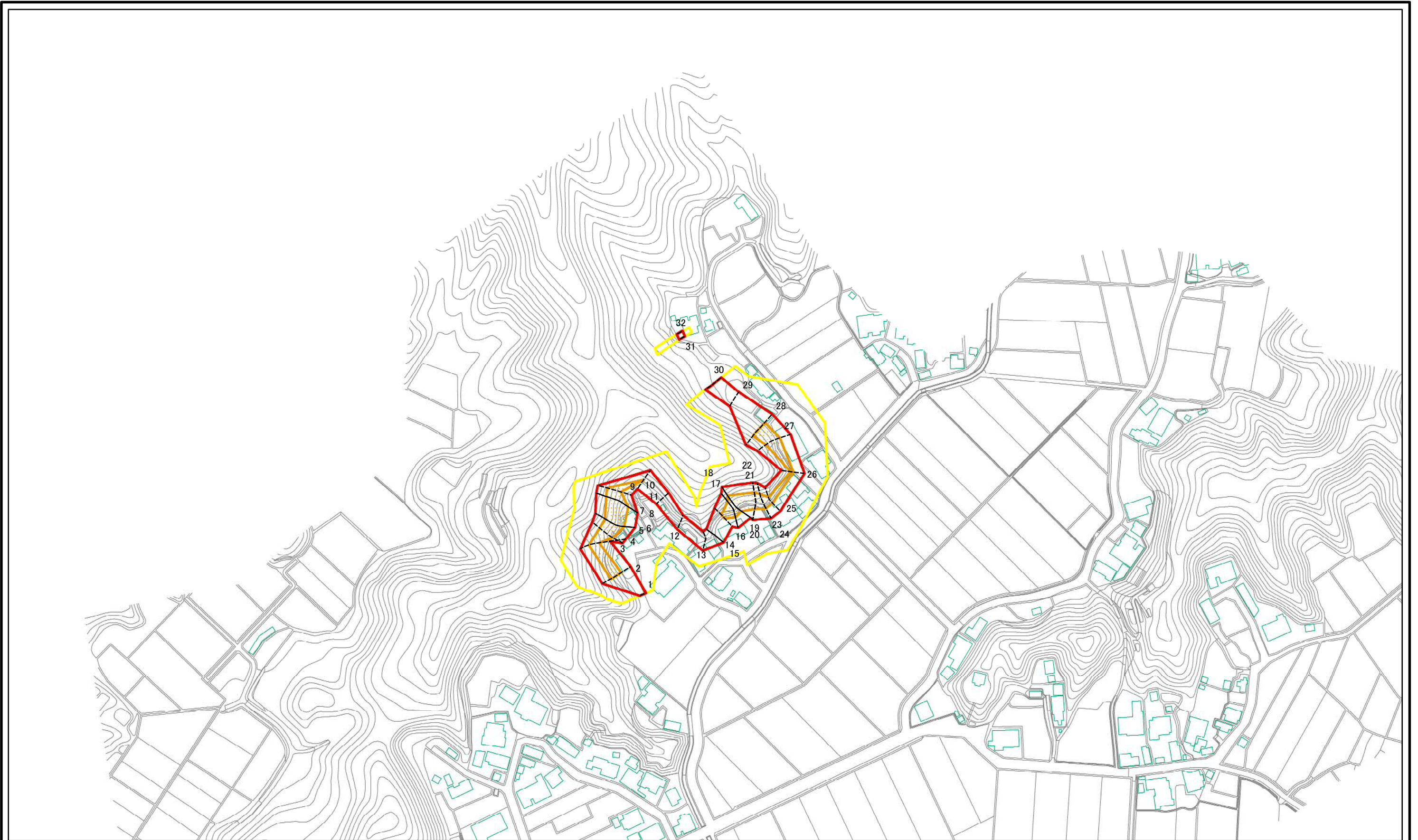
(1/25,000)

様式-1(急)  
土砂災害警戒区域・土砂災害特別警戒区域 位置図

自然現象の種類	急傾斜地の崩壊
箇所番号	I-370
箇所名	中坪
所在地	秋田県秋田市下新城小友字中坪

この地図は、国土地理院長の承認を得て、同院発行の1/200,000地勢図、1/25,000地形図を複製したものである。（承認番号 平26情複、第1154号）

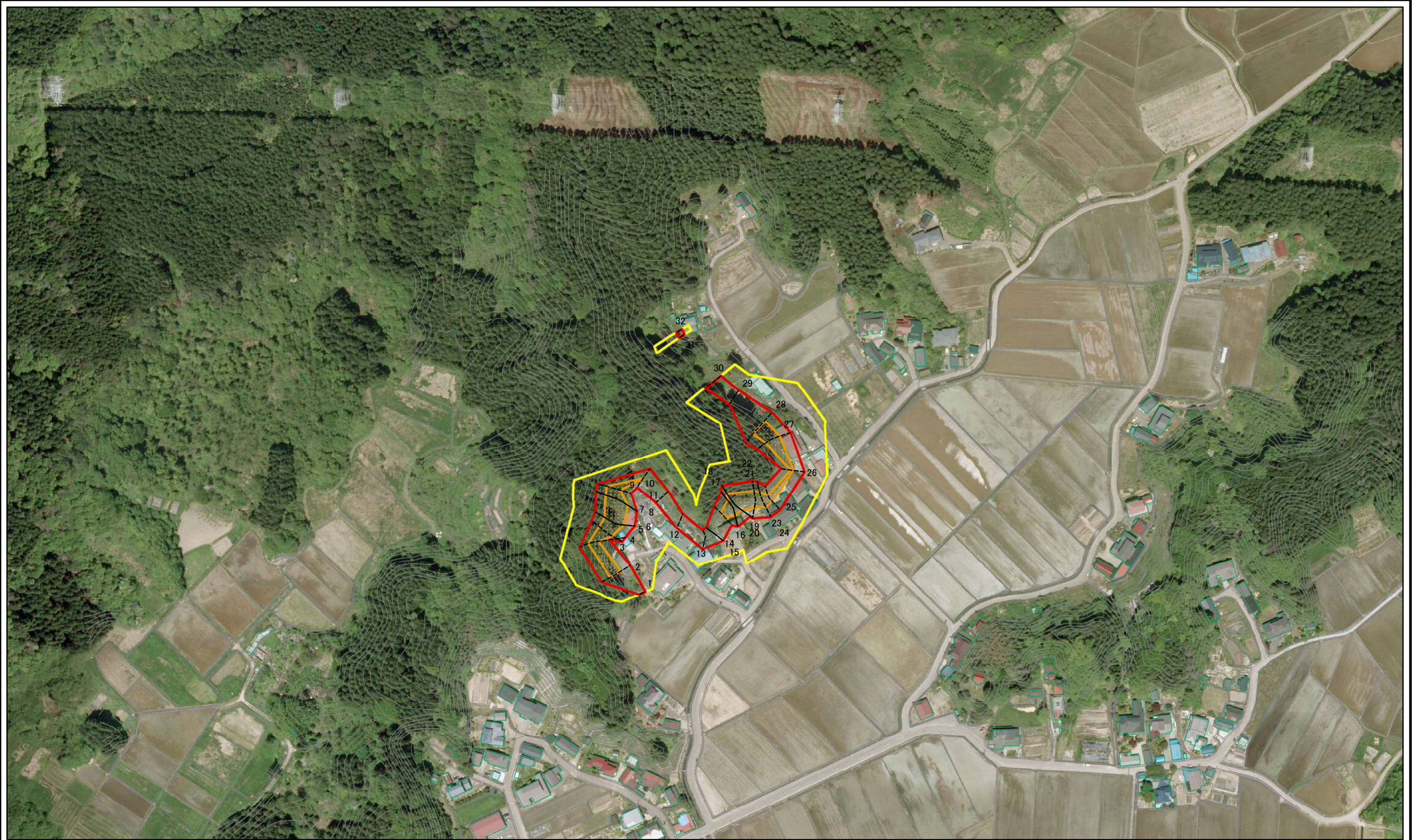
# 土砂災害警戒区域等の指定の公示に係る図書(その2)



図中の数字は横断測線番号を示す

<b>様式-2(急)</b> 土砂災害警戒区域・土砂災害特別警戒区域 区域図(その1)	土砂災害防止法施行令第二条の基準に該当する区域		N 縮尺 1:2,500	自然現象の種類	急傾斜地の崩壊	箇所番号	I-370
	土砂災害防止法施行令第三条の基準に該当する区域			告示番号	第457号	箇所名	中坪
	それ以外の区域			告示年月日	平成27年10月23日	所在地	秋田県秋田市下新城小友字中坪

土砂災害警戒区域等の指定の公示に係る図書(その2)



0 25 50 100  
m

図中の数字は横断測線番号を示す

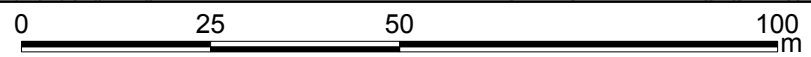
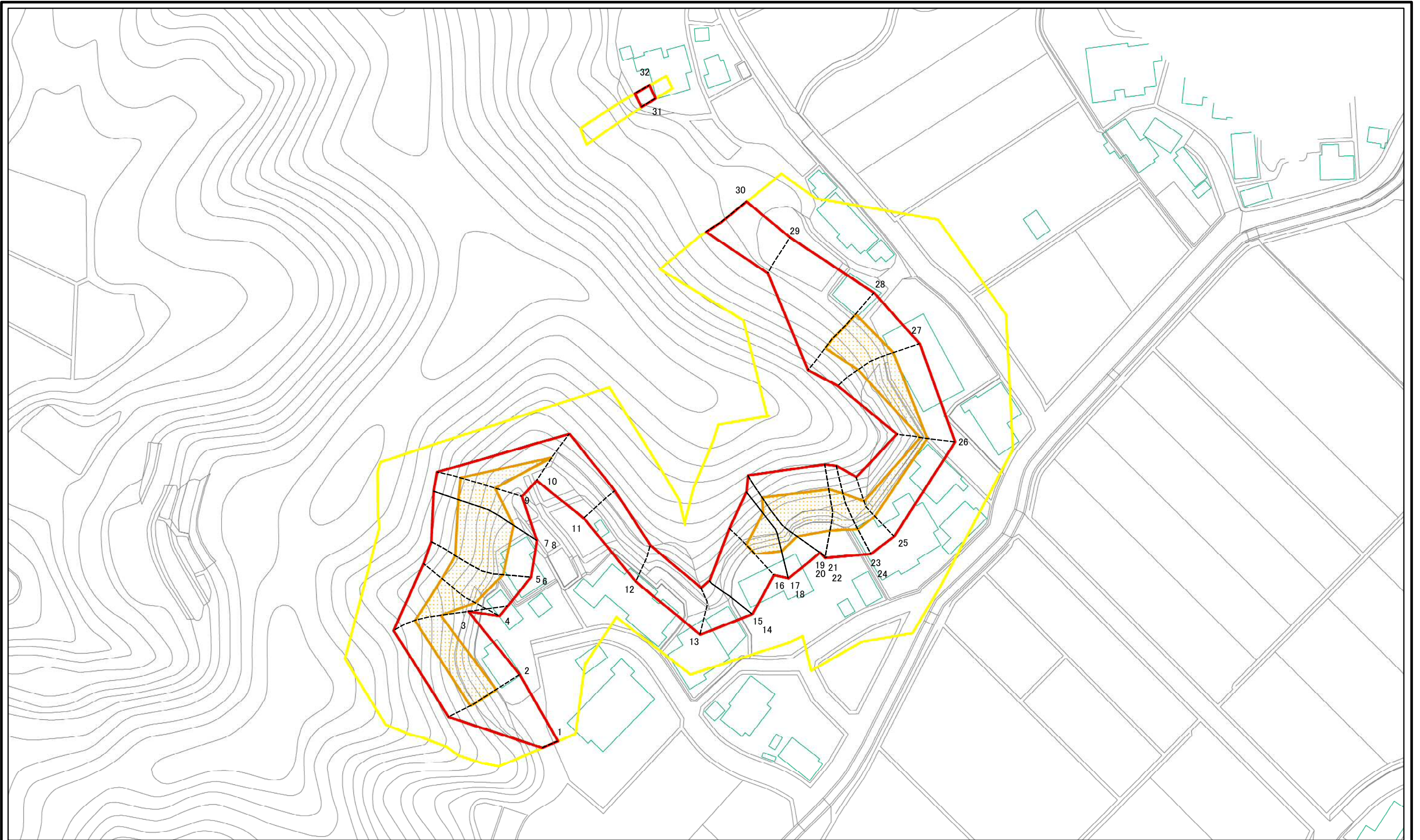
様式-2(急)  
土砂災害警戒区域・土砂災害特別警戒区域  
区域図(その1)

土砂災害防止法施行令第二条の基準に該当する区域	
土砂災害防止法施行令第三条の基準に該当する区域	
それ以外の区域	

	縮尺
	1:2,500

自然現象の種類	急傾斜地の崩壊	箇所番号	I-370
告示番号	第457号	箇所名	中坪
告示年月日	平成27年10月23日	所在地	秋田県秋田市下新城小友字中坪

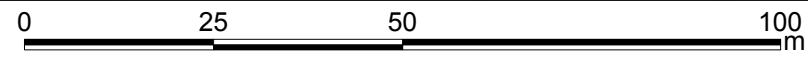
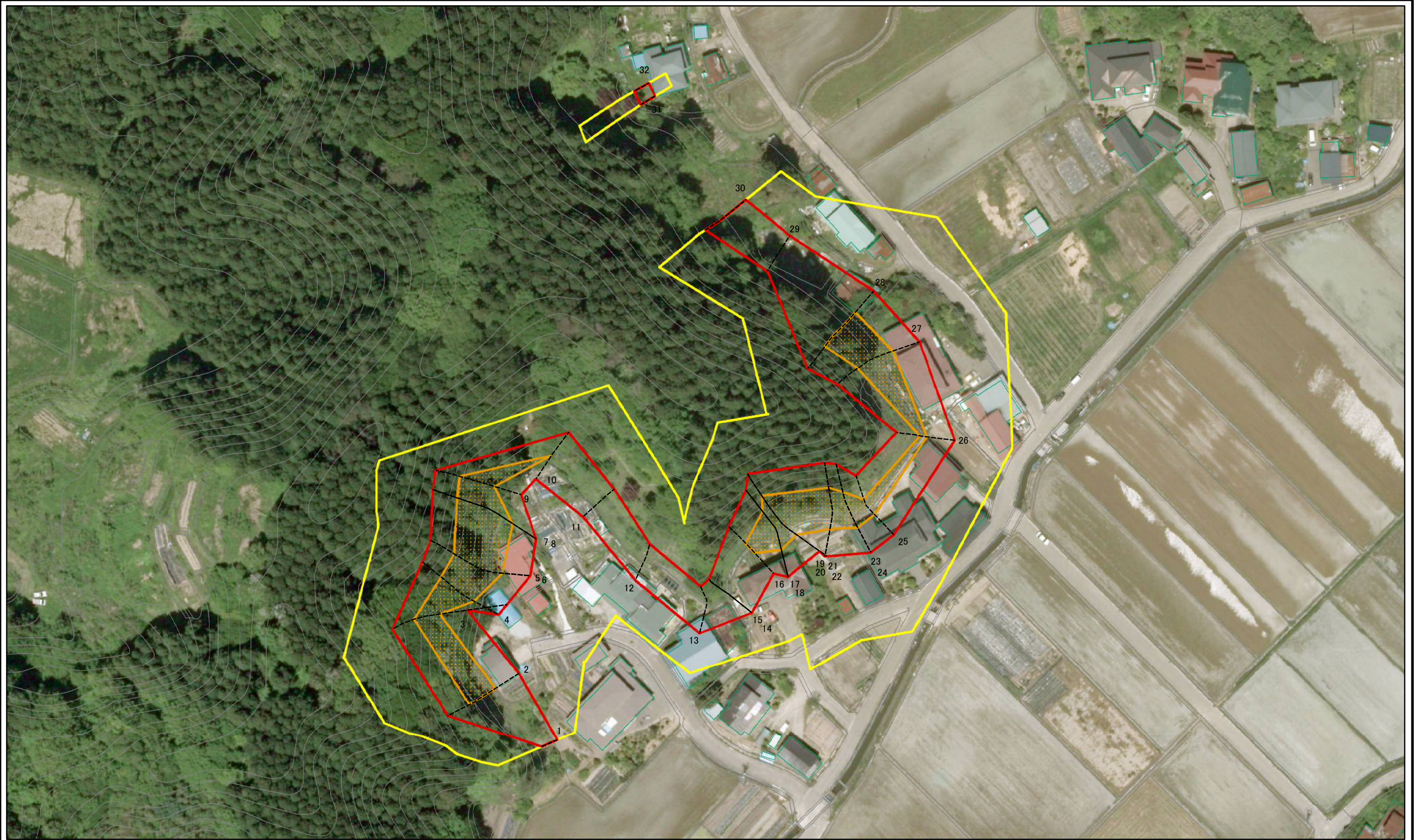
# 土砂災害警戒区域等の指定の公示に係る図書(その2-1)



図中の数字は横断測線番号を示す

<b>様式-2-1(急)</b> 土砂災害警戒区域・土砂災害特別警戒区域 区域図(その2)	土砂災害防止法施行令第二条の基準に該当する区域		縮尺 1:1,000	自然現象の種類	急傾斜地の崩壊	箇所番号	I-370
	土砂災害防止法施行令第三条の基準に該当する区域			告示番号	第457号	箇所名	中坪
	土砂等の(移動)高さが1m以下の場合、土砂等の移動による力が100kN/mを超える区域			告示年月日	平成27年10月23日	所在地	秋田県秋田市下新城小友字中坪
土砂等の堆積の高さが3mを超える区域							
それ以外の区域							

土砂災害警戒区域等の指定の公示に係る図書(その2-1)



図中の数字は横断測線番号を示す

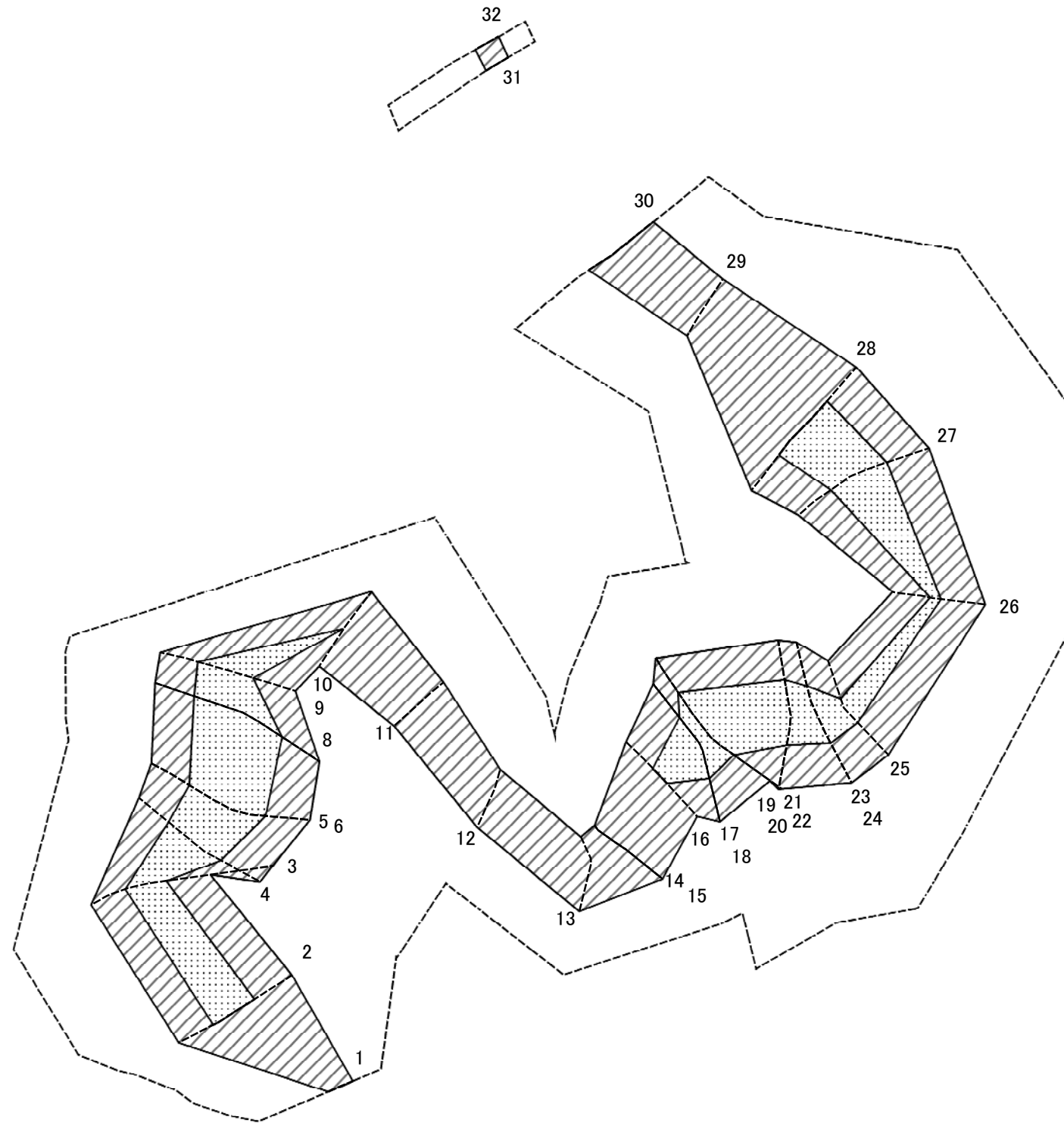
様式-2-1(急)  
土砂災害警戒区域・土砂災害特別警戒区域  
区域図(その2)

土砂災害防止法施行令第二条の基準に該当する区域	
土砂災害防止法施行令第三条の基準に該当する区域	
土砂等の(移動)高さが1m以下の場合、土砂等の移動による力が100kN/mを超える区域	
土砂等の堆積の高さが3mを超える区域	
それ以外の区域	

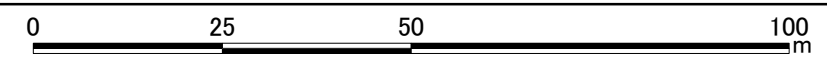
縮尺  
1:1,000

自然現象の種類	急傾斜地の崩壊	箇所番号	I-370
告示番号	第457号	箇所名	中坪
告示年月日	平成27年10月23日	所在地	秋田県秋田市下新城小友字中坪

# 土砂災害警戒区域等の指定の公示に係る図書(その2-2)

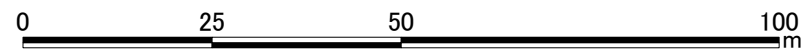
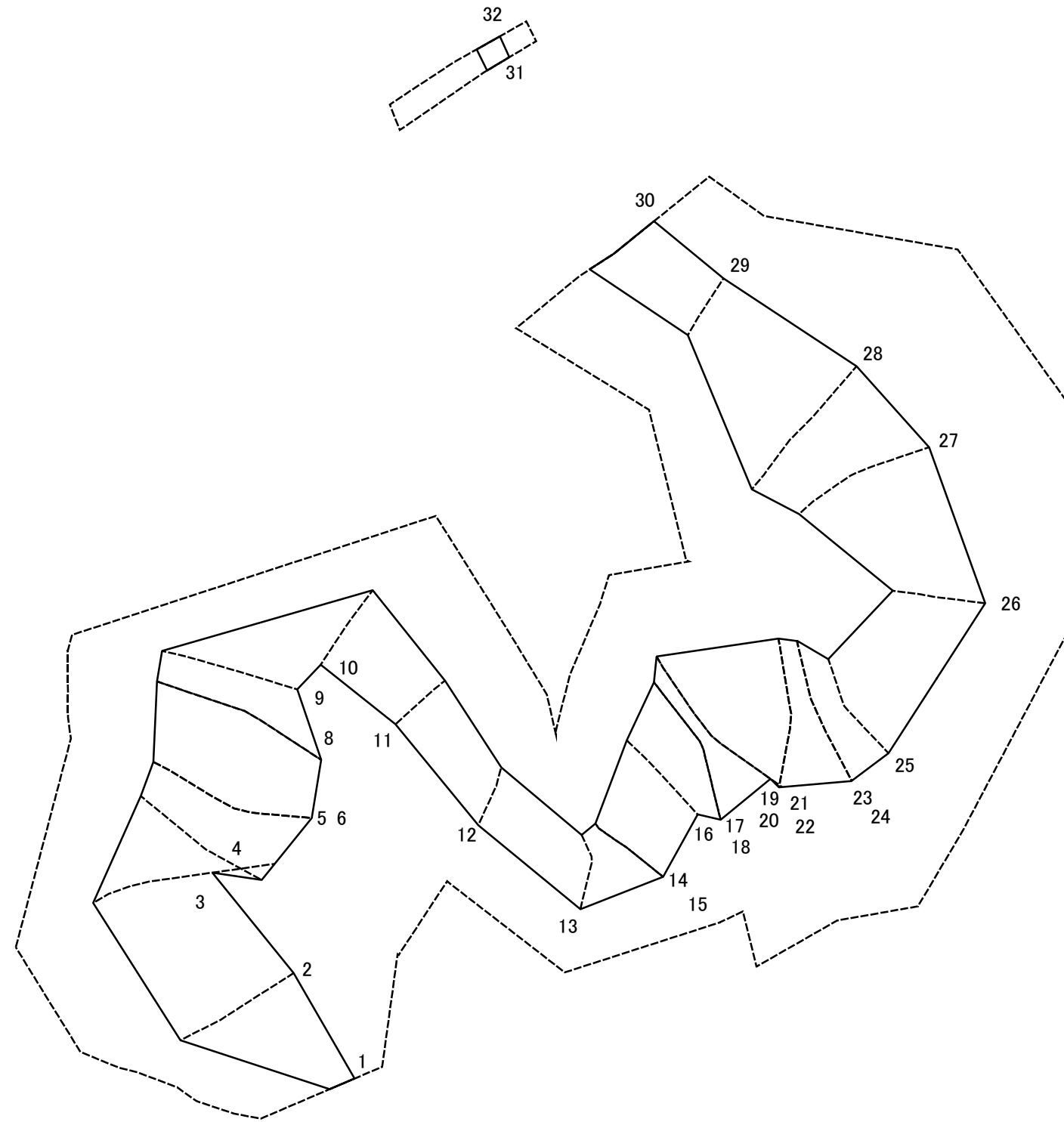


図中の数字は横断測線番号を示す



<b>様式-2-2(急)</b> 土砂災害特別警戒区域の区域区分図 (急傾斜地の崩壊に伴う土石等の移動により 建築物の地上部に作用すると想定される力)	土砂災害防止法施行令第二条の基準に該当する区域		N 縮尺 1:1,000	自然現象の種類	急傾斜地の崩壊	箇所番号	I-370
	土砂災害防止法施行令第三条の基準に該当する区域			告示番号	第457号	箇所名	中坪
	それ以外の区域			告示年月日	平成27年10月23日	所在地	秋田県秋田市下新城小友字中坪

土砂災害警戒区域等の指定の公示に係る図書(その2-3)



図中の数字は横断測線番号を示す

様式-2-3(急) 土砂災害特別警戒区域の区域区分図 (急傾斜地の崩壊に伴う土石等の堆積により 建築物の地上部に作用すると想定される力)	土砂災害防止法施行令第二条の基準に該当する区域		N 縮尺 1:1,000	自然現象の種類	急傾斜地の崩壊	箇所番号	I-370
	土砂災害防止法施行令第三条の基準に該当する区域			告示番号	第457号	箇所名	中坪
	それ以外の区域			告示年月日	平成27年10月23日	所在地	秋田県秋田市下新城小友字中坪

# 土砂災害警戒区域等の指定の公示に係る図書(その3)(案)

横断測線の区間	土石等の移動により建築物の地上部に作用すると想定される力				土石等の堆積により建築物の地上部に作用すると想定される力				横断測線の区間	土石等の移動により建築物の地上部に作用すると想定される力				土石等の堆積により建築物の地上部に作用すると想定される力			
	土石等の(移動)高さが1m以下の場合、土石等の移動による力が100kN/m <sup>2</sup> を超える区域		それ以外の区域		土石等の堆積の高さが3mを超える区域		それ以外の区域			土石等の(移動)高さが1m以下の場合、土石等の移動による力が100kN/m <sup>2</sup> を超える区域		それ以外の区域		土石等の堆積の高さが3mを超える区域		それ以外の区域	
	力の大きさのうち最大のもの(kN/m <sup>2</sup> )	土石等の高さ(m)	力の大きさのうち最大のもの(kN/m <sup>2</sup> )	土石等の高さ(m)	力の大きさのうち最大のもの(kN/m <sup>2</sup> )	土石等の高さ(m)	力の大きさのうち最大のもの(kN/m <sup>2</sup> )	土石等の高さ(m)		力の大きさのうち最大のもの(kN/m <sup>2</sup> )	土石等の高さ(m)	力の大きさのうち最大のもの(kN/m <sup>2</sup> )	土石等の高さ(m)	力の大きさのうち最大のもの(kN/m <sup>2</sup> )	土石等の高さ(m)	力の大きさのうち最大のもの(kN/m <sup>2</sup> )	土石等の高さ(m)
1 ~ 2	-	-	100.00	1.00	-	-	12.35	2.44	27 ~ 28	129.93	1.00	100.00	1.00	-	-	11.99	2.37
2 ~ 3	125.59	1.00	100.00	1.00	-	-	12.73	2.52	28 ~ 29	-	-	100.00	1.00	-	-	12.58	2.49
3 ~ 4	132.92	1.00	100.00	1.00	-	-	12.73	2.52	29 ~ 30	-	-	96.93	1.00	-	-	12.58	2.49
4 ~ 5	133.71	1.00	100.00	1.00	-	-	12.53	2.48	30 ~ 31	-	-	-	-	-	-	-	-
5 ~ 6	133.71	1.00	100.00	1.00	-	-	11.73	2.32	31 ~ 32	-	-	58.19	1.00	-	-	8.18	1.62
6 ~ 7	139.55	1.00	100.00	1.00	-	-	13.64	2.70	~								
7 ~ 8	139.55	1.00	100.00	1.00	-	-	13.64	2.70	~								
8 ~ 9	139.55	1.00	100.00	1.00	-	-	13.64	2.70	~								
9 ~ 10	129.37	1.00	100.00	1.00	-	-	12.39	2.45	~								
10 ~ 11	-	-	100.00	1.00	-	-	13.38	2.65	~								
11 ~ 12	-	-	85.67	1.00	-	-	13.38	2.65	~								
12 ~ 13	-	-	87.25	1.00	-	-	9.93	1.97	~								
13 ~ 14	-	-	94.90	1.00	-	-	10.31	2.04	~								
14 ~ 15	-	-	94.90	1.00	-	-	10.31	2.04	~								
15 ~ 16	-	-	100.00	1.00	-	-	12.18	2.41	~								
16 ~ 17	130.26	1.00	100.00	1.00	-	-	12.18	2.41	~								
17 ~ 18	130.26	1.00	100.00	1.00	-	-	11.82	2.34	~								
18 ~ 19	136.17	1.00	100.00	1.00	-	-	13.67	2.70	~								
19 ~ 20	136.17	1.00	100.00	1.00	-	-	13.67	2.70	~								
20 ~ 21	136.17	1.00	100.00	1.00	-	-	12.12	2.40	~								
21 ~ 22	131.34	1.00	100.00	1.00	-	-	12.12	2.40	~								
22 ~ 23	131.34	1.00	100.00	1.00	-	-	12.12	2.40	~								
23 ~ 24	126.30	1.00	100.00	1.00	-	-	11.62	2.30	~								
24 ~ 25	126.30	1.00	100.00	1.00	-	-	11.62	2.30	~								
25 ~ 26	116.32	1.00	100.00	1.00	-	-	11.77	2.33	~								
26 ~ 27	129.22	1.00	100.00	1.00	-	-	11.99	2.37	~								

様式-3(急)  建築物の構造の規制に必要な衝撃に関する事項	自然現象の種類	急傾斜地の崩壊	箇所番号	I-370
	告示番号	第457号	箇所名	中坪
	告示年月日	平成27年10月23日	所在地	秋田県秋田市下新城小友字中坪