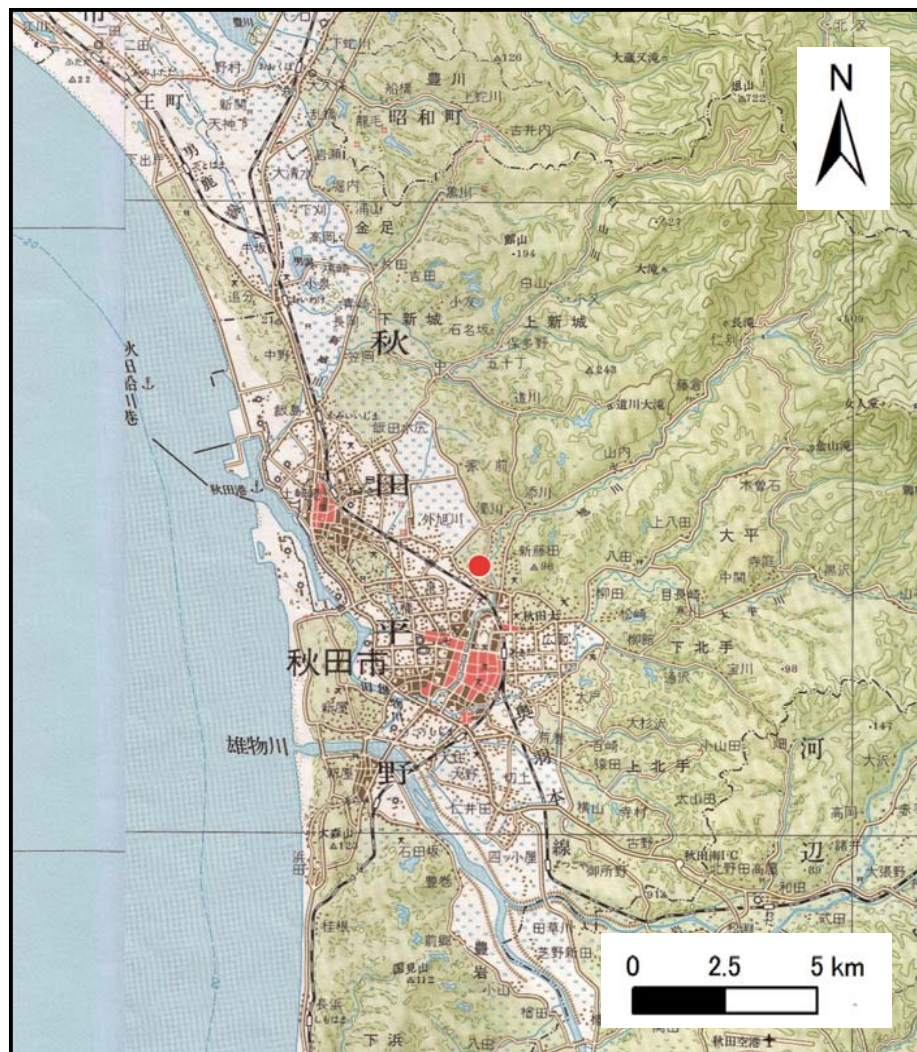
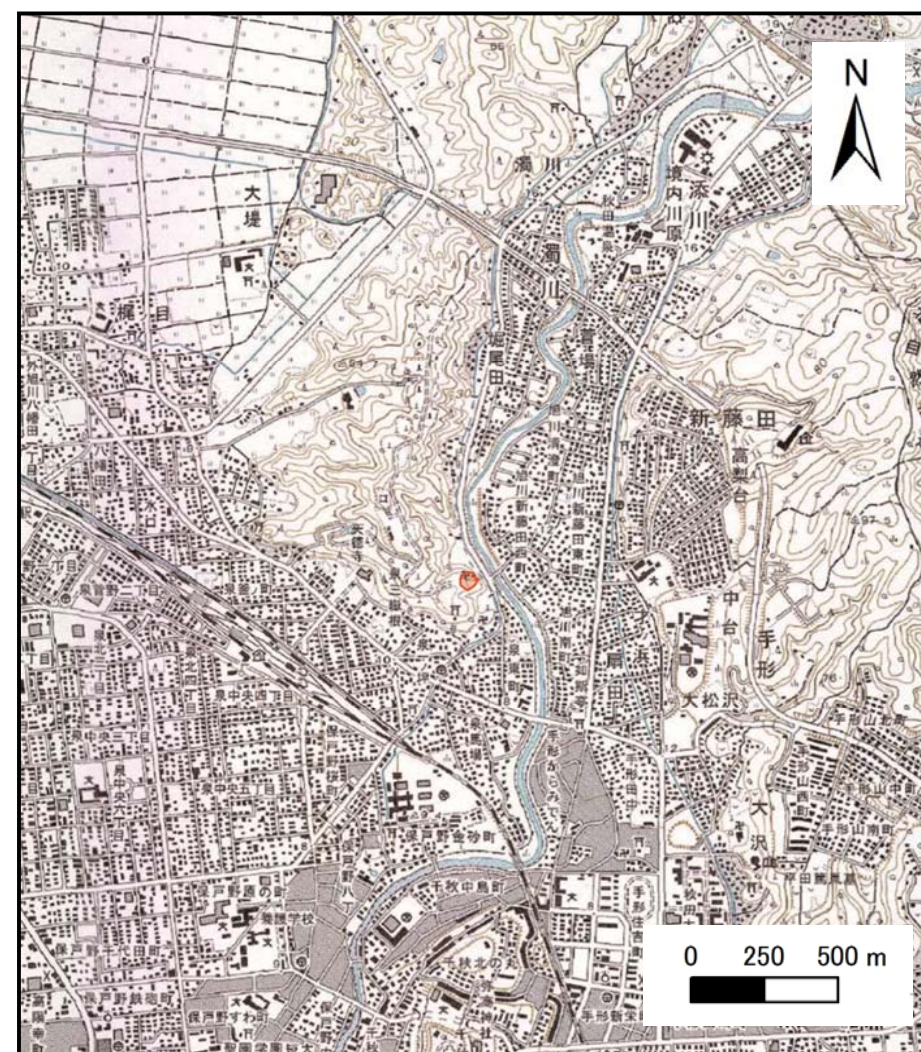


土砂災害警戒区域の指定の公示に係る図書（その１）



(1/200,000)



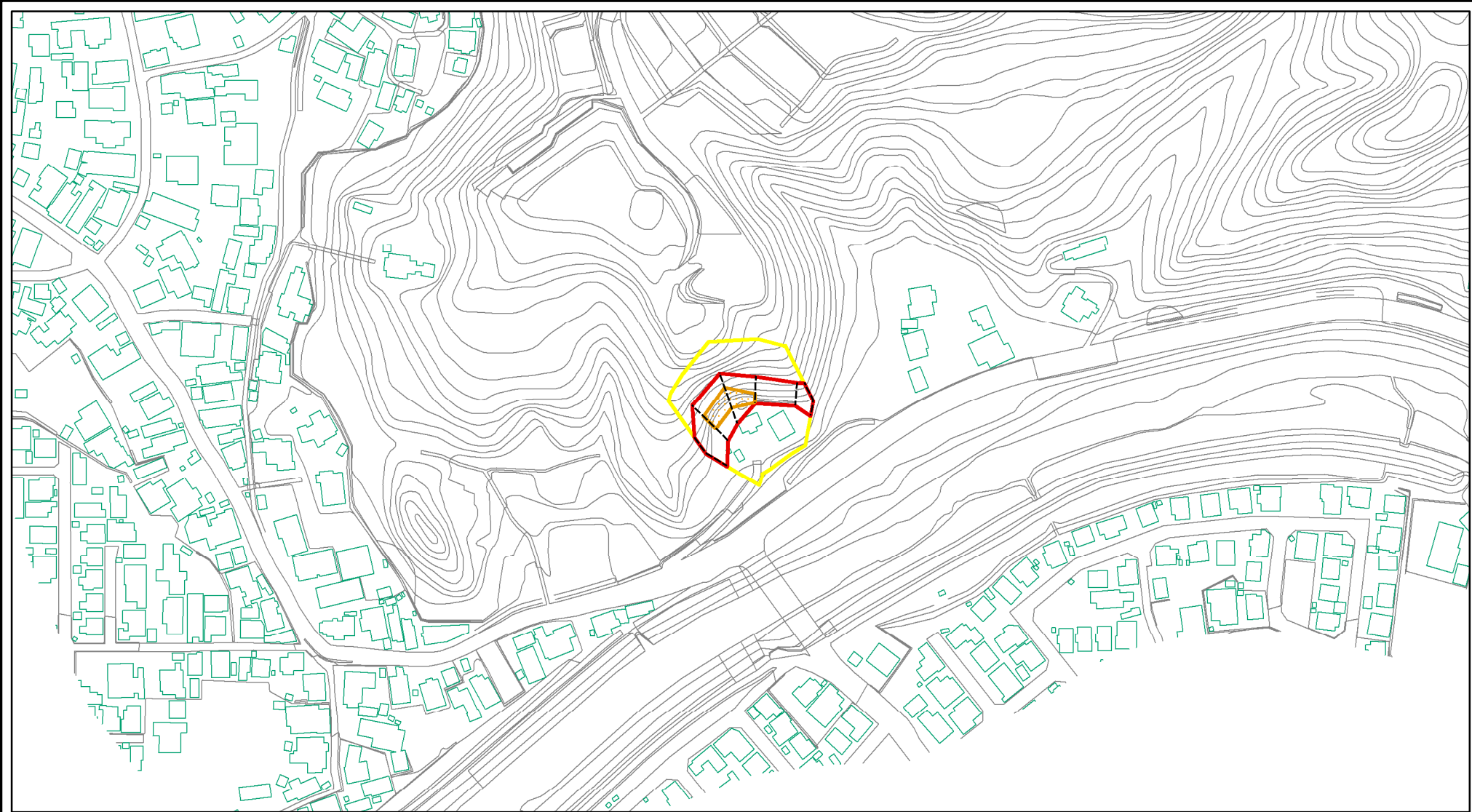
(1/25,000)

様式－１（急）
土砂災害警戒区域 位置図

自然現象の種類	急傾斜地の崩壊
箇所番号	Ⅱ-482
箇所名	五庵山２号
所在地	秋田県秋田市泉字五庵山

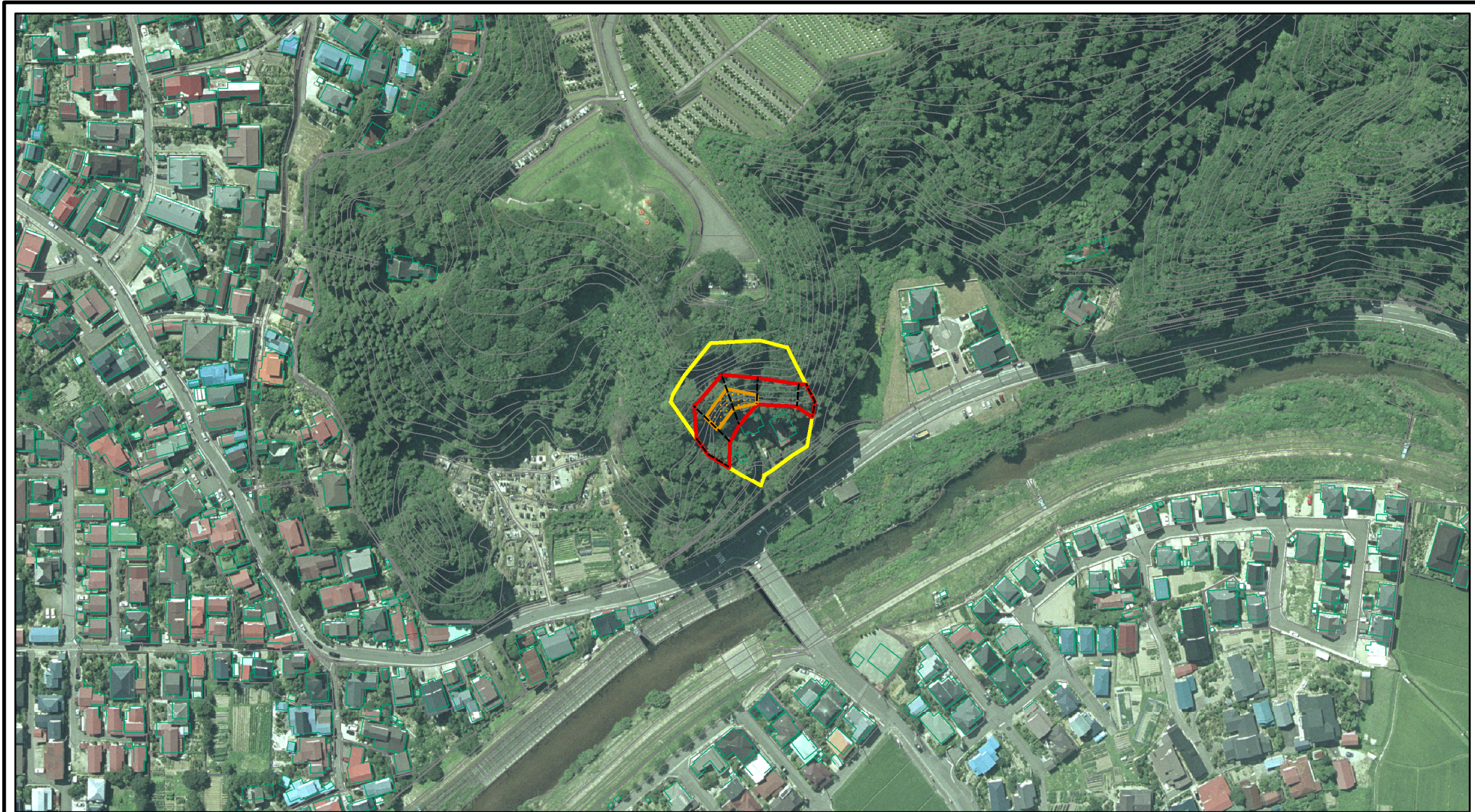
この地図は、国土地理院長の承認を得て、同院発行の数値地図200000（地図画像）及び数値地図25000（地図画像）を複製したものである。（承認番号 平27情複、第86号）

土砂災害警戒区域等の指定の公示に係る図書(その2)



様式－2(急) 土砂災害警戒区域・土砂災害特別警戒区域 区域図(その1)	土砂災害防止法施行令第二条の基準に該当する区域				自然現象の種類	急傾斜地の崩壊	箇所番号	Ⅱ-482
	土砂災害防止法 施行令第三条の 基準に該当する 区域	土石等の(移動)高さが1m以下の場合、 土石等の移動による力が100kN/mを超える区域			告示番号	第412号	箇所名	五庵山2号
		土石等の堆積の高さが3mを超える区域		縮尺 1:2,500	告示年月日	平成27年10月2日	所在地	秋田県秋田市泉字五庵山
		それ以外の区域						

土砂災害警戒区域等の指定の公示に係る図書(その2)

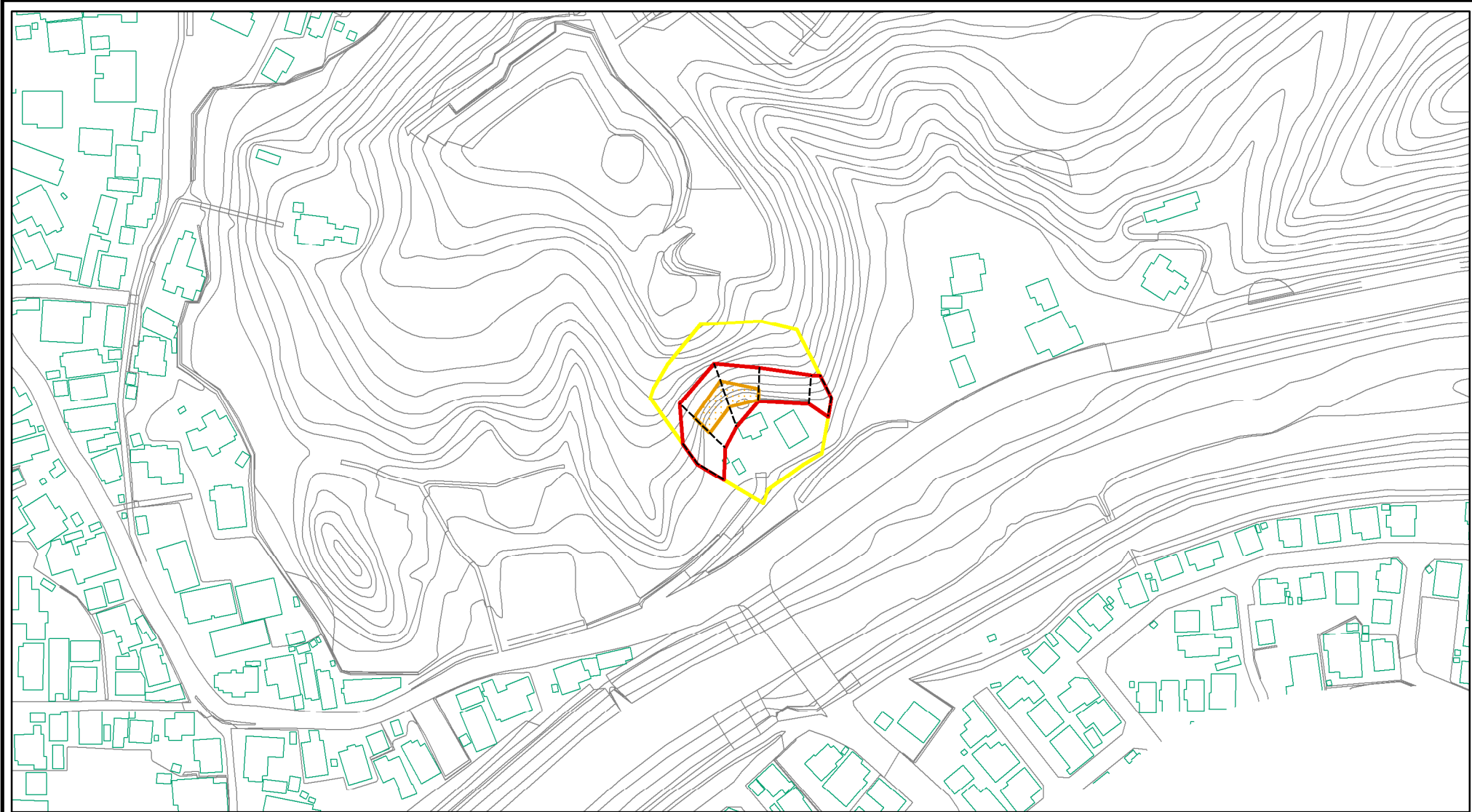


0 25 50 100
m

様式－2(急)
土砂災害警戒区域・土砂災害特別警戒区域
区域図(その1)

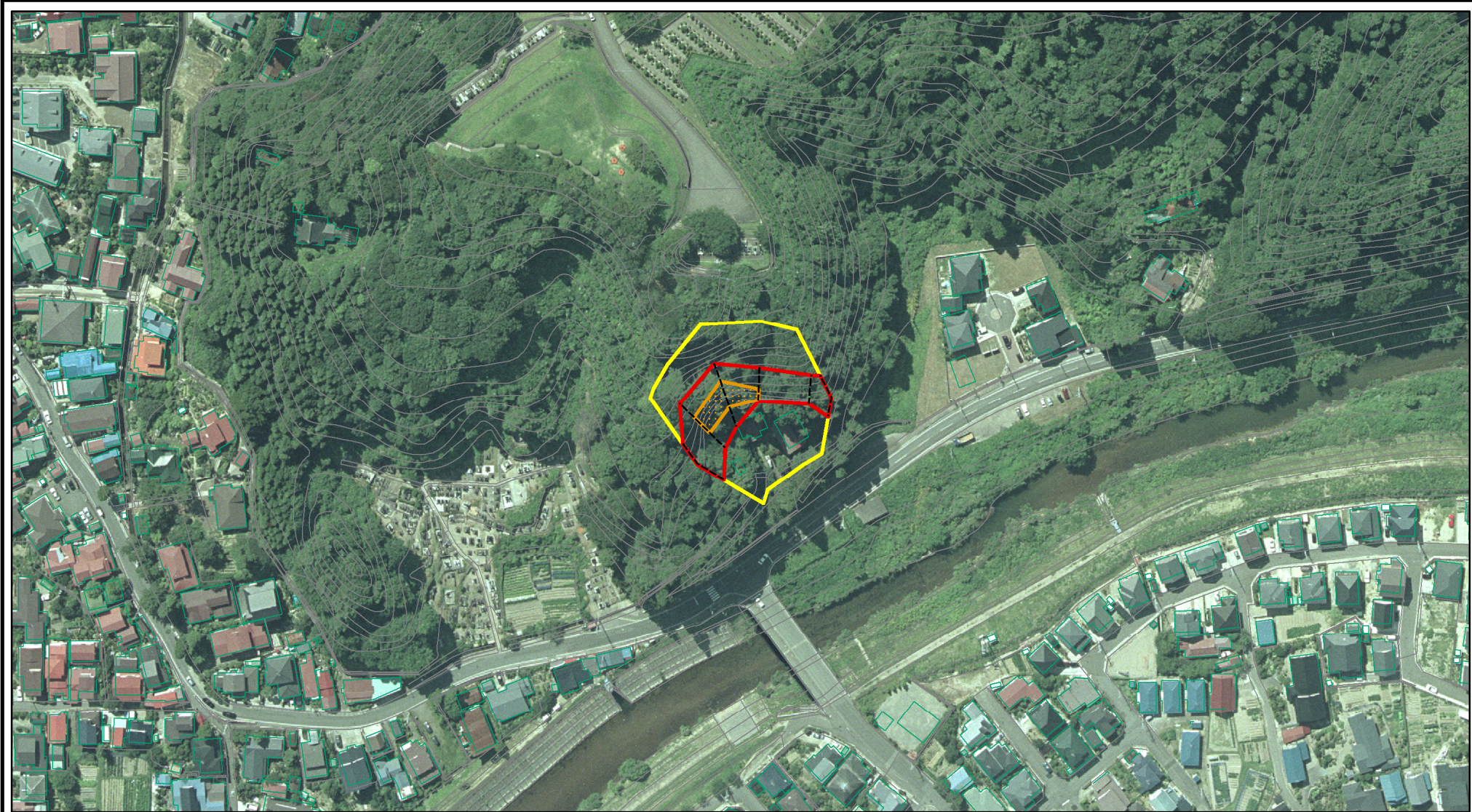
土砂災害防止法施行令第二条の基準に該当する区域				自然現象の種類	急傾斜地の崩壊	箇所番号	Ⅱ-482
土砂災害防止法 施行令第三条の 基準に該当する 区域	土石等の(移動)高さが1m以下の場合、 土石等の移動による力が100kN/mを超える区域			告示番号	第412号	箇所名	五庵山2号
	土石等の堆積の高さが3mを超える区域		縮尺 1:2,500	告示年月日	平成27年10月2日	所在地	秋田県秋田市泉字五庵山
	それ以外の区域						

土砂災害警戒区域等の指定の公示に係る図書(その2-1)



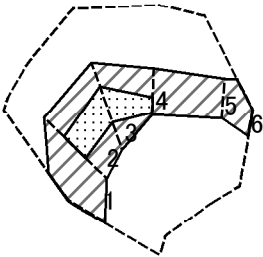
様式-2-1(急) 土砂災害警戒区域・土砂災害特別警戒区域 区域図(その2)	土砂災害防止法施行令第二条の基準に該当する区域			 縮尺 1:2,000	自然現象の種類	急傾斜地の崩壊	箇所番号	Ⅱ-482
	土砂災害防止法施行令第三条の基準に該当する区域	土石等の(移動)高さが1m以下の場合、土石等の移動による力が100kN/mを超える区域			告示番号	第412号	箇所名	五庵山2号
		土石等の堆積の高さが3mを超える区域			告示年月日	平成27年10月2日	所在地	秋田県秋田市泉字五庵山
		それ以外の区域						

土砂災害警戒区域等の指定の公示に係る図書(その2-1)



様式-2-1(急) 土砂災害警戒区域・土砂災害特別警戒区域 区域図(その2)	土砂災害防止法施行令第二条の基準に該当する区域				自然現象の種類	急傾斜地の崩壊	箇所番号	Ⅱ-482
	土砂災害防止法施行令第三条の基準に該当する区域				告示番号	第412号	箇所名	五庵山2号
	土砂等の(移動)高さが1m以下の場合、土砂等の移動による力が100kN/mを超える区域			縮尺 1:2,000	告示年月日	平成27年10月2日	所在地	秋田県秋田市泉字五庵山
	土砂等の堆積の高さが3mを超える区域							

土砂災害警戒区域等の指定の公示に係る図書(その2-2)



0 25 50 100
m

図中の数字は横断測線番号を示す

様式-2-2(急)
土砂災害特別警戒区域の区域区分図
(急傾斜地の崩壊に伴う土石等の移動により
建築物の地上部に作用すると想定される力)

土砂災害防止法施行令第二条の基準に該当する区域



土砂災害防止法
施行令第三条の
基準に該当する
区域

土石等の(移動)高さが1m以下の場合、
土石等の移動による力が100kN/mを超える区域



それ以外の区域



自然現象
の種類

急傾斜地の崩壊

箇所番号

II-482

告示番号

第412号

箇所名

五庵山2号

告示年月日

平成27年10月2日

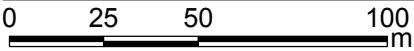
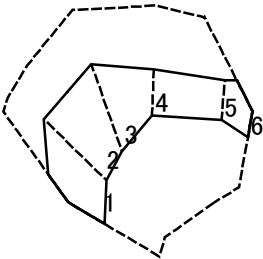
所在地

秋田県秋田市泉字五庵山

縮尺

1:2,000

土砂災害警戒区域等の指定の公示に係る図書(その2-3)



図中の数字は横断測線番号を示す

様式-2-3(急)
土砂災害特別警戒区域の区域区分図
(急傾斜地の崩壊に伴う土石等の堆積により
建築物の地上部に作用すると想定される力)

土砂災害防止法施行令第二条の基準に該当する区域		
土砂災害防止法 施行令第三条の 基準に該当する 区域	土石等の堆積の高さが3mを超える区域	
	それ以外の区域	

縮尺
1:2,000

自然現象 の種類	急傾斜地の崩壊	箇所番号	Ⅱ-482
告示番号	第412号	箇所名	五庵山2号
告示年月日	平成27年10月2日	所在地	秋田県秋田市泉字五庵山

土砂災害警戒区域等の指定の公示に係る図書(その3)(案)

(1/1)

[illegible]