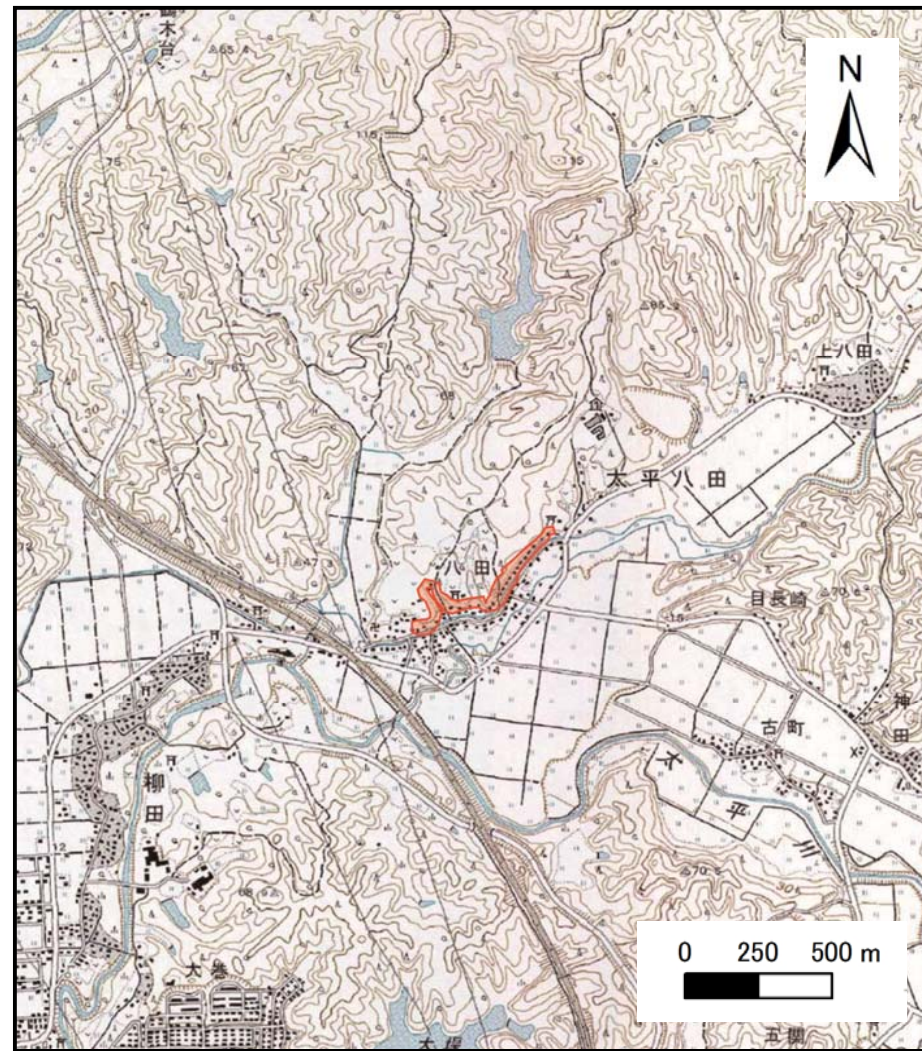


土砂災害警戒区域の指定の公示に係る図書（その1）



(1/200,000)



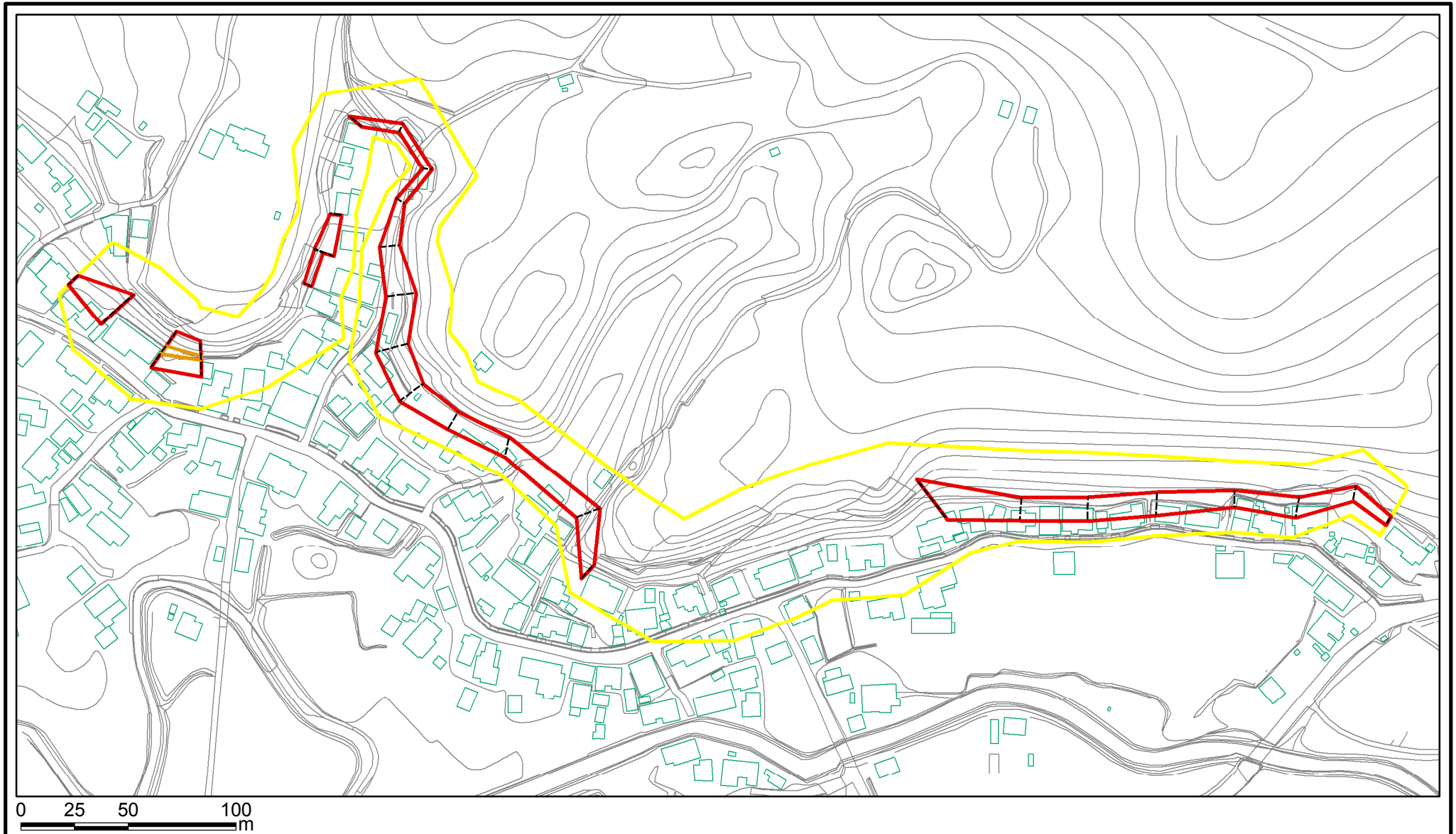
(1/25,000)

様式-1 (急)
土砂災害警戒区域 位置図

| | |
|---------|--------------------|
| 自然現象の種類 | 急傾斜地の崩壊 |
| 箇所番号 | I-427 |
| 箇所名 | 太平八田 |
| 所在地 | 秋田県秋田市太平八田字八田及び藤ノ崎 |

この地図は、国土地理院長の承認を得て、同院発行の数値地図20000（地図画像）及び数値地図25000（地図画像）を複製したものである。（承認番号 平27情複、第86号）

土砂災害警戒区域等の指定の公示に係る図書(その2)



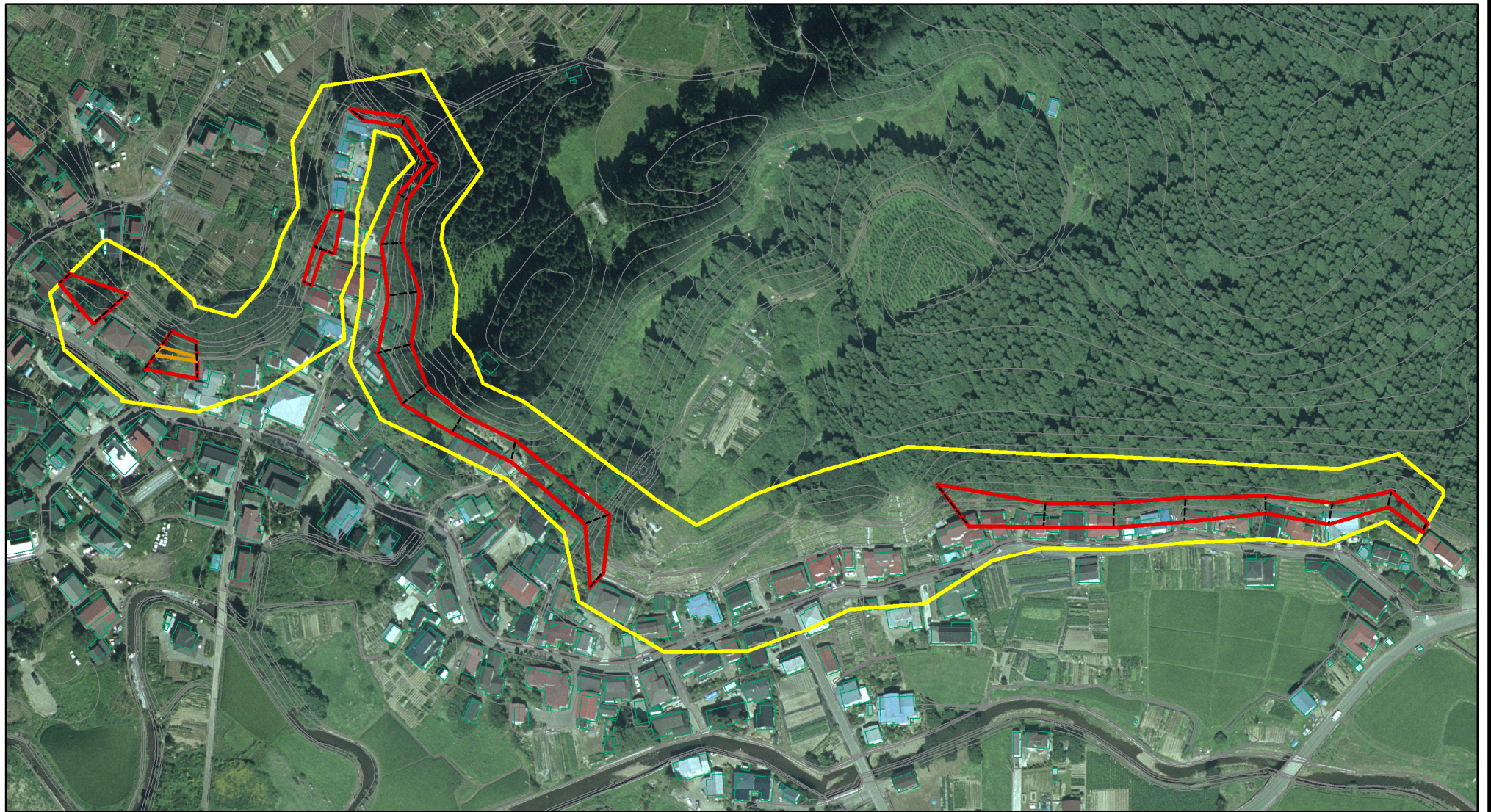
様式-2(急)
土砂災害警戒区域・土砂災害特別警戒区域
区域図(その1)

土砂災害防止法施行令第二条の基準に該当する区域
土砂災害防止法
施行令第三条の
基準に該当する
区域

| | |
|--|---------|
| | 縮尺 |
| | 1:2,500 |
| | |

| | | | |
|---------|------------|------|--------------------|
| 自然現象の種類 | 急傾斜地の崩壊 | 箇所番号 | I-427 |
| 告示番号 | 第412号 | 箇所名 | 太平八田 |
| 告示年月日 | 平成27年10月2日 | 所在地 | 秋田県秋田市太平八田字八田及び藤ノ崎 |

土砂災害警戒区域等の指定の公示に係る図書(その2)



0 25 50 100
m

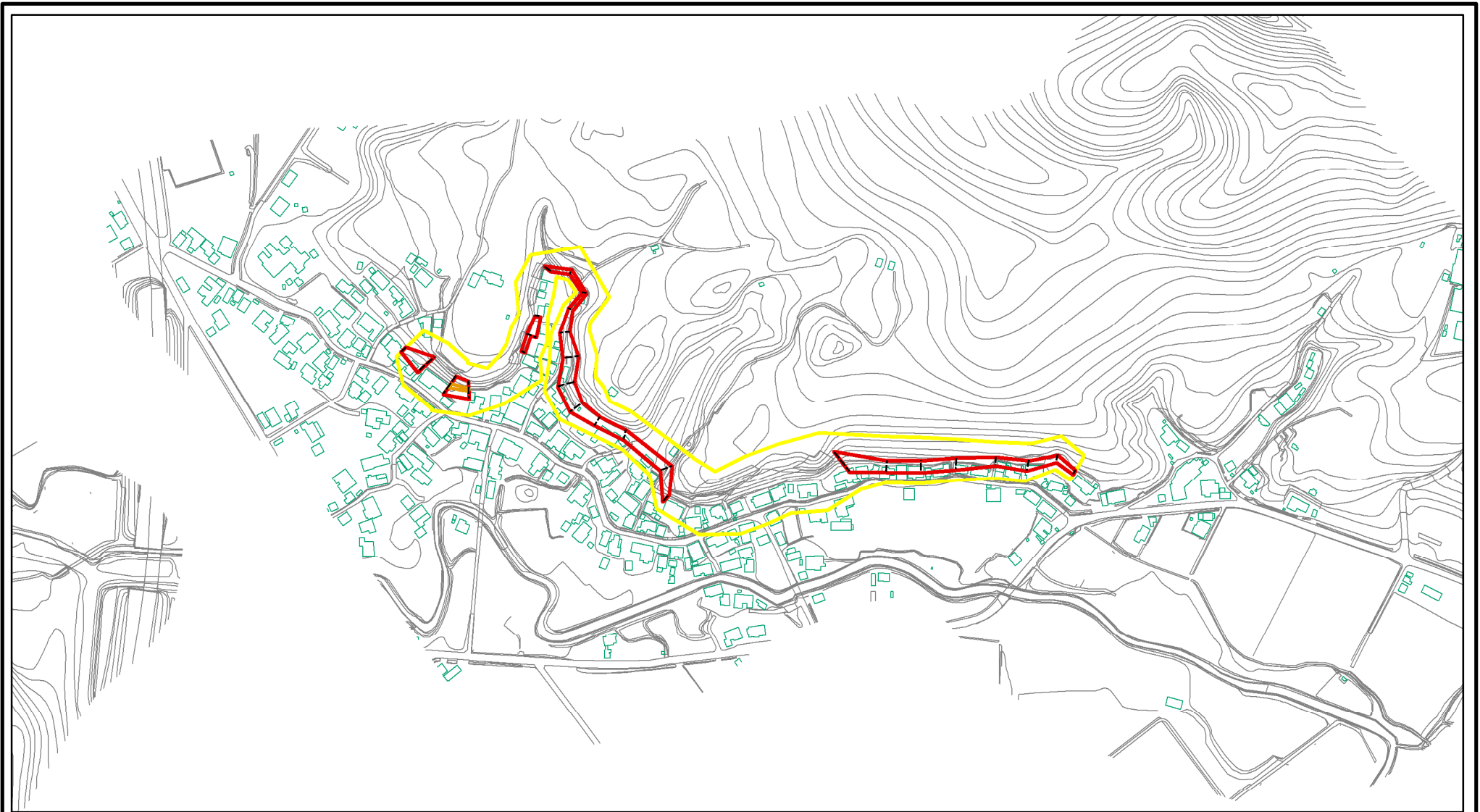
様式-2(急)
土砂災害警戒区域・土砂災害特別警戒区域
区域図(その1)

| | |
|-------------------------|--|
| 土砂災害防止法施行令第二条の基準に該当する区域 | |
| 土砂災害防止法施行令第三条の基準に該当する区域 | |
| それ以外の区域 | |

| | |
|--|---------|
| | 縮尺 |
| | 1:2,500 |

| | | | |
|---------|------------|------|--------------------|
| 自然現象の種類 | 急傾斜地の崩壊 | 箇所番号 | I-427 |
| 告示番号 | 第412号 | 箇所名 | 太平八田 |
| 告示年月日 | 平成27年10月2日 | 所在地 | 秋田県秋田市太平八田字八田及び藤ノ崎 |

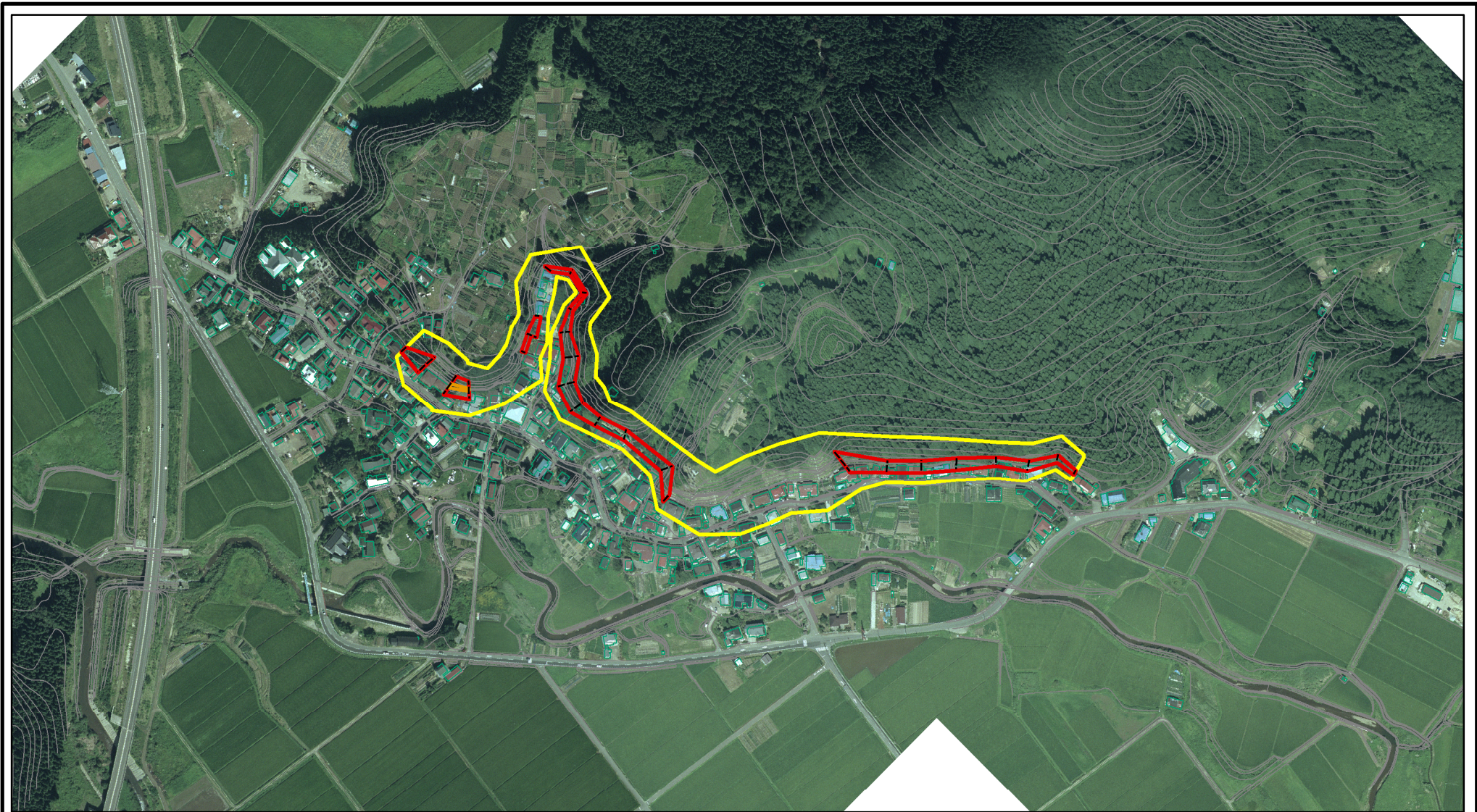
土砂災害警戒区域等の指定の公示に係る図書(その2-1)



0 25 50 100
m

| | | | | | | | |
|--|---|--|---------------|---------|------------|------|--------------------|
| 様式-2-1(急) 土砂災害警戒区域・土砂災害特別警戒区域 区域図(その2) | 土砂災害防止法施行令第二条の基準に該当する区域 | | | 自然現象の種類 | 急傾斜地の崩壊 | 箇所番号 | I-427 |
| | 土砂災害防止法施行令第三条の基準に該当する区域 | | | 告示番号 | 第412号 | 箇所名 | 太平八田 |
| | 土砂等の(移動)高さが1m以下の場合、土砂等の移動による力が100kN/mを超える区域 | | 縮尺 1:5,000 | 告示年月日 | 平成27年10月2日 | 所在地 | 秋田県秋田市太平八田字八田及び藤ノ崎 |
| | 土砂等の堆積の高さが3mを超える区域 | | | | | | |
| それ以外の区域 | | | | | | | |

土砂災害警戒区域等の指定の公示に係る図書(その2-1)



0 25 50 100
m

様式-2-1(急)

土砂災害警戒区域・土砂災害特別警戒区域

区域図(その2)

土砂災害防止法施行令第二条の基準に該当する区域



自然現象
の種類

急傾斜地の崩壊

箇所番号

I-427

土砂災害防止法
施行令第三条の
基準に該当する
区域

土石等の(移動)高さが1m以下の場合、
土石等の移動による力が100kN/mを超える区域



告示番号

第412号

箇所名

太平八田

土石等の堆積の高さが3mを超える区域



縮尺

告示年月日

平成27年10月2日

所在地

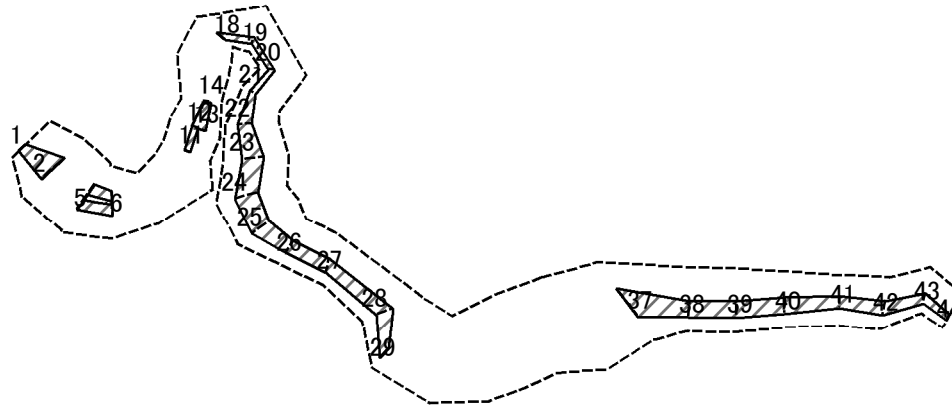
秋田県秋田市太平八田字八田及び藤ノ崎

それ以外の区域



1:5,000

土砂災害警戒区域等の指定の公示に係る図書(その2-2)



0 25 50 100
m

図中の数字は横断測線番号を示す

様式-2-2(急)
土砂災害特別警戒区域の区域区分図
(急傾斜地の崩壊に伴う土石等の移動により
建築物の地上部に作用すると想定される力)

土砂災害防止法施行令第二条の基準に該当する区域



土砂災害防止法
施行令第三条の
基準に該当する
区域



それ以外の区域



縮尺

1:5,000

自然現象
の種類

告示番号

告示年月日

急傾斜地の崩壊

第412号

平成27年10月2日

箇所番号

箇所名

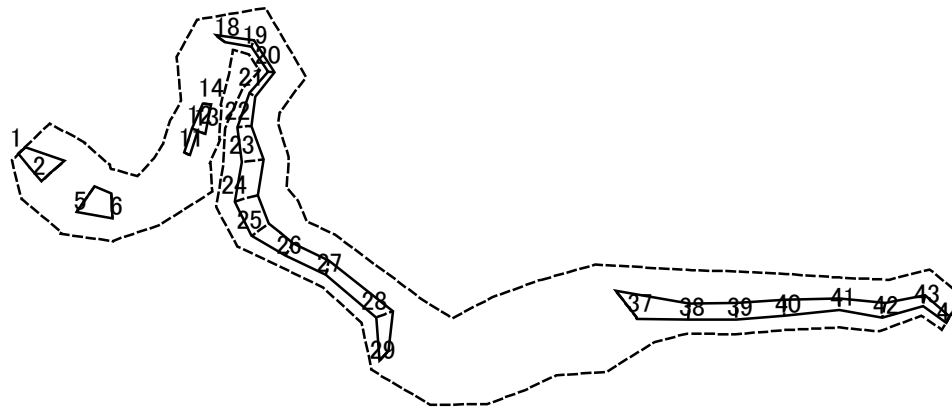
所在地

I-427

太平八田

秋田県秋田市太平八田字八田及び藤ノ崎

土砂災害警戒区域等の指定の公示に係る図書(その2-3)



0 25 50 100
m

図中の数字は横断測線番号を示す

様式-2-3(急)
土砂災害特別警戒区域の区域区分図
(急傾斜地の崩壊に伴う土石等の堆積により
建築物の地上部に作用すると想定される力)

土砂災害防止法施行令第二条の基準に該当する区域



土砂災害防止法
施行令第三条の
基準に該当する
区域



それ以外の区域



縮尺

1:5,000

自然現象
の種類

急傾斜地の崩壊

告示番号

第412号

告示年月日

平成27年10月2日

箇所番号

I-427

箇所名

太平八田

所在地

秋田県秋田市太平八田字八田及び藤ノ崎

土砂災害警戒区域等の指定の公示に係る図書(その3)(案)

(1/1)

| 横断測線の区間 | 土石等の移動により建築物の地上部に作用すると想定される力 | | | | 土石等の堆積により建築物の地上部に作用すると想定される力 | | | | 横断測線の区間 | 土石等の移動により建築物の地上部に作用すると想定される力 | | | | 土石等の堆積により建築物の地上部に作用すると想定される力 | | | |
|---------|---|---------------|---------------------------------------|---------------|---------------------------------------|---------------|---------------------------------------|---------------|---------|---|---------------|---------------------------------------|---------------|---------------------------------------|---------------|---------------------------------------|---------------|
| | 土石等の(移動)高さが1m以下の場合、土石等の移動による力が100kN/m ² を超える区域 | | それ以外の区域 | | 土石等の堆積の高さが3mを超える区域 | | それ以外の区域 | | | 土石等の(移動)高さが1m以下の場合、土石等の移動による力が100kN/m ² を超える区域 | | それ以外の区域 | | 土石等の堆積の高さが3mを超える区域 | | それ以外の区域 | |
| | 力の大きさのうち最大のもの (kN/m ²) | 土石等の高さ (m) | 力の大きさのうち最大のもの (kN/m ²) | 土石等の高さ (m) | 力の大きさのうち最大のもの (kN/m ²) | 土石等の高さ (m) | 力の大きさのうち最大のもの (kN/m ²) | 土石等の高さ (m) | | 力の大きさのうち最大のもの (kN/m ²) | 土石等の高さ (m) | 力の大きさのうち最大のもの (kN/m ²) | 土石等の高さ (m) | 力の大きさのうち最大のもの (kN/m ²) | 土石等の高さ (m) | 力の大きさのうち最大のもの (kN/m ²) | 土石等の高さ (m) |
| 1 ~ 2 | - | - | 100.00 | 1.00 | - | - | 10.55 | 2.01 | 27 ~ 28 | - | - | 79.16 | 1.00 | - | - | 8.67 | 1.65 |
| 2 ~ 3 | - | - | - | - | - | - | - | - | 28 ~ 29 | - | - | 79.16 | 1.00 | - | - | 9.38 | 1.79 |
| 3 ~ 4 | - | - | - | - | - | - | - | - | 29 ~ 30 | - | - | - | - | - | - | - | - |
| 4 ~ 5 | - | - | - | - | - | - | - | - | 30 ~ 31 | - | - | - | - | - | - | - | - |
| 5 ~ 6 | 111.63 | 1.00 | 100.00 | 1.00 | - | - | 11.66 | 2.22 | 31 ~ 32 | - | - | - | - | - | - | - | - |
| 6 ~ 7 | - | - | - | - | - | - | - | - | 32 ~ 33 | - | - | - | - | - | - | - | - |
| 7 ~ 8 | - | - | - | - | - | - | - | - | 33 ~ 34 | - | - | - | - | - | - | - | - |
| 8 ~ 9 | - | - | - | - | - | - | - | - | 34 ~ 35 | - | - | - | - | - | - | - | - |
| 9 ~ 10 | - | - | - | - | - | - | - | - | 35 ~ 36 | - | - | - | - | - | - | - | - |
| 10 ~ 11 | - | - | - | - | - | - | - | - | 36 ~ 37 | - | - | - | - | - | - | - | - |
| 11 ~ 12 | - | - | 81.73 | 1.00 | - | - | 10.25 | 1.95 | 37 ~ 38 | - | - | 100.00 | 1.00 | - | - | 10.13 | 1.93 |
| 12 ~ 13 | - | - | 81.73 | 1.00 | - | - | 10.20 | 1.94 | 38 ~ 39 | - | - | 77.12 | 1.00 | - | - | 8.21 | 1.57 |
| 13 ~ 14 | - | - | 80.20 | 1.00 | - | - | 10.70 | 2.04 | 39 ~ 40 | - | - | 83.69 | 1.00 | - | - | 9.01 | 1.72 |
| 14 ~ 15 | - | - | - | - | - | - | - | - | 40 ~ 41 | - | - | 83.69 | 1.00 | - | - | 11.65 | 2.22 |
| 15 ~ 16 | - | - | - | - | - | - | - | - | 41 ~ 42 | - | - | 81.06 | 1.00 | - | - | 11.65 | 2.22 |
| 16 ~ 17 | - | - | - | - | - | - | - | - | 42 ~ 43 | - | - | 81.06 | 1.00 | - | - | 9.81 | 1.87 |
| 17 ~ 18 | - | - | - | - | - | - | - | - | 43 ~ 44 | - | - | 67.88 | 1.00 | - | - | 8.72 | 1.66 |
| 18 ~ 19 | - | - | 72.24 | 1.00 | - | - | 9.69 | 1.85 | ~ | | | | | | | | |
| 19 ~ 20 | - | - | 56.39 | 1.00 | - | - | 8.21 | 1.57 | ~ | | | | | | | | |
| 20 ~ 21 | - | - | 56.39 | 1.00 | - | - | 8.21 | 1.57 | ~ | | | | | | | | |
| 21 ~ 22 | - | - | 75.41 | 1.00 | - | - | 8.58 | 1.64 | ~ | | | | | | | | |
| 22 ~ 23 | - | - | 96.50 | 1.00 | - | - | 9.13 | 1.74 | ~ | | | | | | | | |
| 23 ~ 24 | - | - | 96.50 | 1.00 | - | - | 9.13 | 1.74 | ~ | | | | | | | | |
| 24 ~ 25 | - | - | 88.51 | 1.00 | - | - | 8.21 | 1.57 | ~ | | | | | | | | |
| 25 ~ 26 | - | - | 84.91 | 1.00 | - | - | 9.04 | 1.72 | ~ | | | | | | | | |
| 26 ~ 27 | - | - | 78.67 | 1.00 | - | - | 9.04 | 1.72 | ~ | | | | | | | | |

| | | | | |
|--------------------------------------|---------|------------|------|--------------------|
| 様式-3(急) 建築物の構造の規制に必要な衝撃に関する事項 | 自然現象の種類 | 急傾斜地の崩壊 | 箇所番号 | I-427 |
| | 告示番号 | 第412号 | 箇所名 | 太平八田 |
| | 告示年月日 | 平成27年10月2日 | 所在地 | 秋田県秋田市太平八田字八田及び藤ノ崎 |