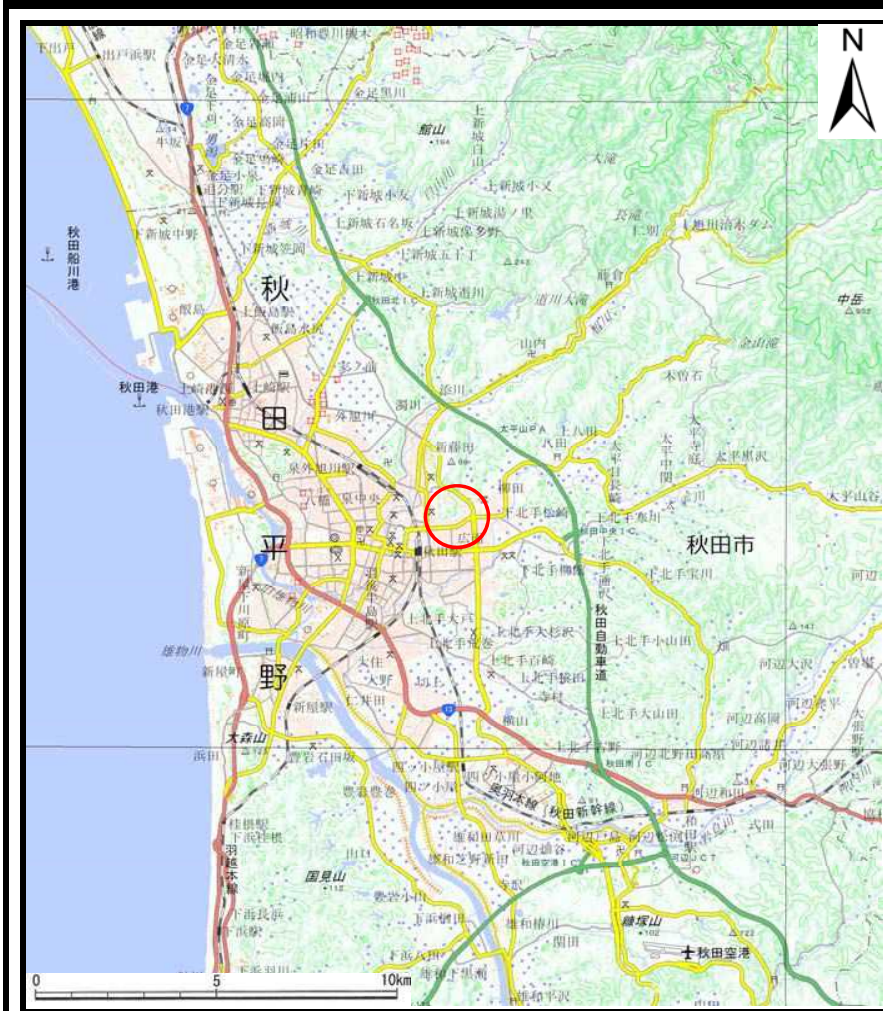
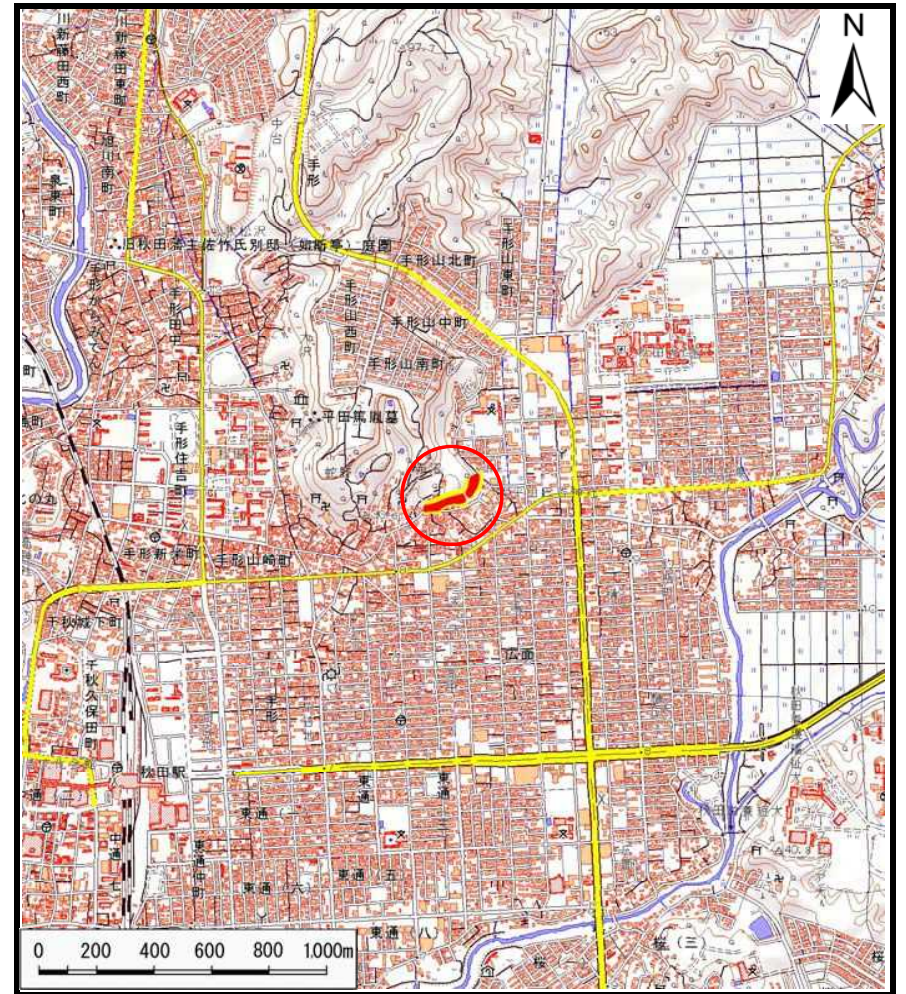


土砂災害警戒区域等の指定の公示に係る図書(その1)



(1/200,000)



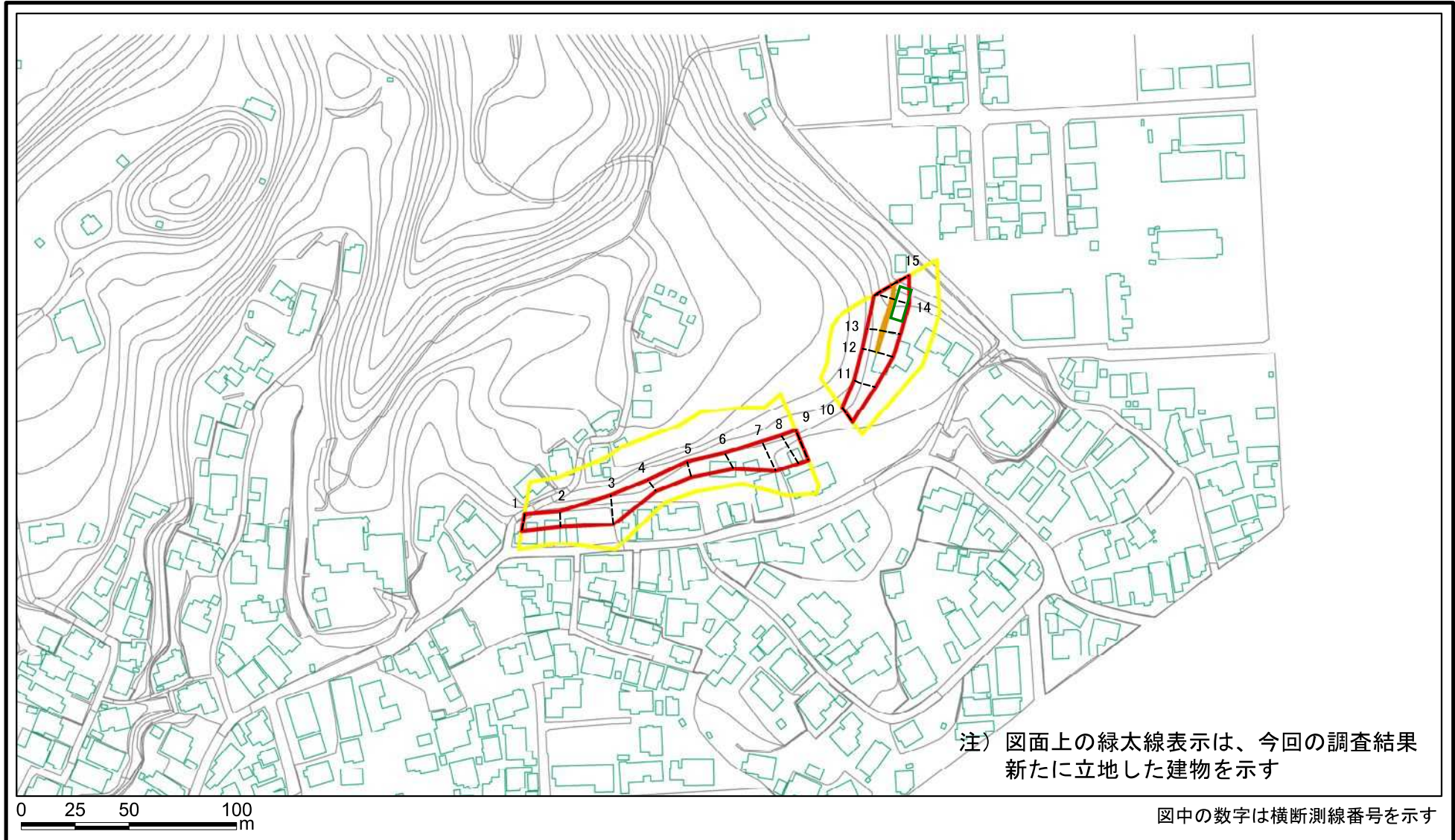
(1/25,000)

様式-1(急)
土砂災害警戒区域・土砂災害特別警戒区域
位置図

| | |
|---------|-------------|
| 自然現象の種類 | 急傾斜地の崩壊 |
| 箇所番号 | I-425 |
| 箇所名 | 赤沼 |
| 所在地 | 秋田県秋田市広面字赤沼 |

「測量法に基づく国土地理院長承認(複製) R3JHf 548」
「本製品を複製する場合には、国土地理院の長の承認を得なければならない。」

土砂災害警戒区域等の指定の公示に係る図書(その2)

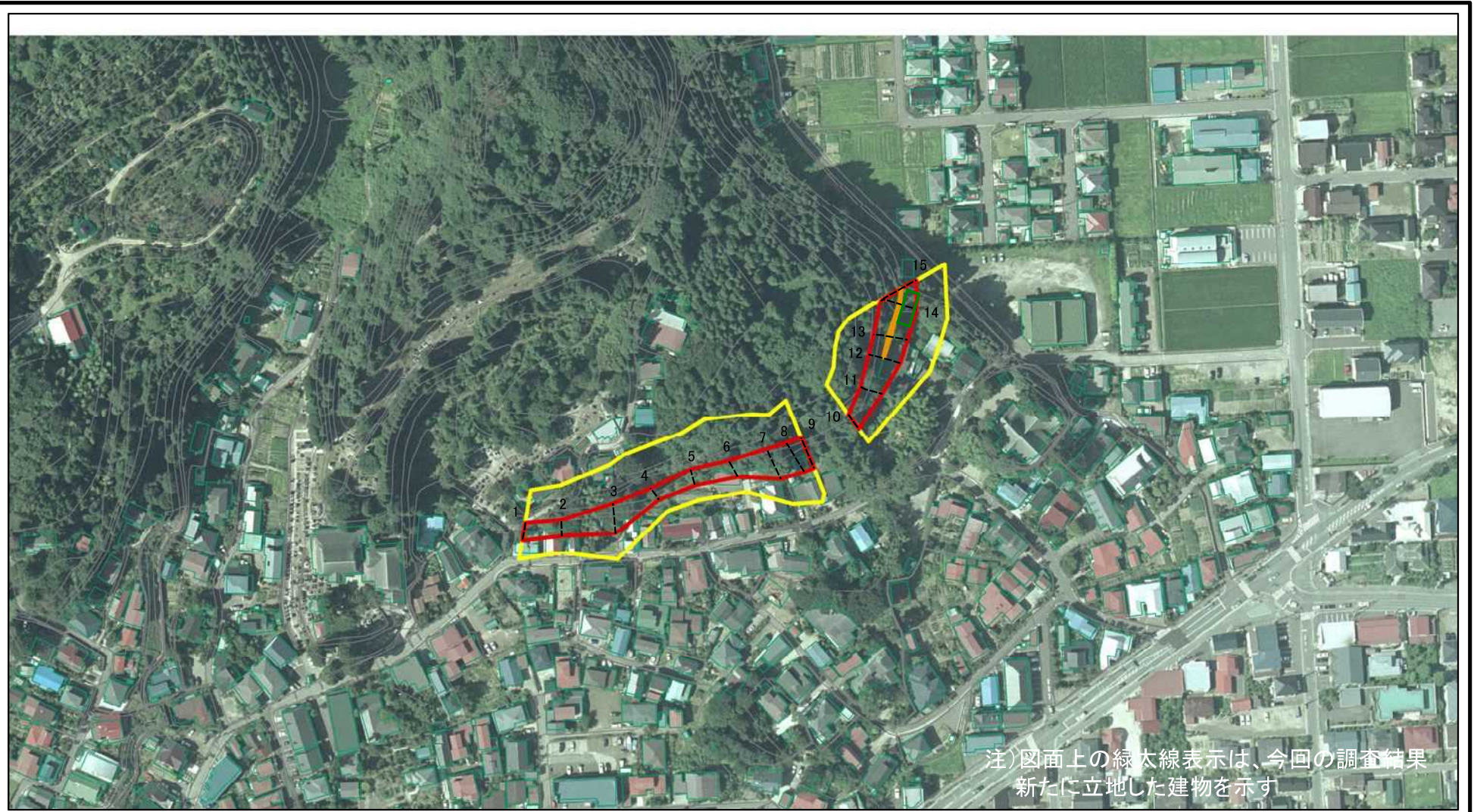


注) 図面上の緑太線表示は、今回の調査結果新たに立地した建物を示す

図中の数字は横断測線番号を示す

| | | | | | | | |
|--|---|--|--------------------|---------|-----------|------|-------------|
| 様式-2(急) 土砂災害警戒区域・土砂災害特別警戒区域 区域図(その1) | 土砂災害防止法施行令第二条の基準に該当する区域 | | N 縮尺 1:2,500 | 自然現象の種類 | 急傾斜地の崩壊 | 箇所番号 | I-425 |
| | 土砂災害防止法施行令第三条の基準に該当する区域 | | | 告示番号 | 第494号 | 箇所名 | 赤沼 |
| | 土砂等の(移動)高さが1m以下の場合、土石等の移動による力が100kN/mを超える区域 | | | 告示年月日 | 令和4年12月6日 | 所在地 | 秋田県秋田市広面字赤沼 |
| | 土砂等の堆積の高さが3mを超える区域 | | | | | | |
| | それ以外の区域 | | | | | | |

土砂災害警戒区域等の指定の公示に係る図書(その2)



0 25 50 100
m

図中の数字は横断測線番号を示す

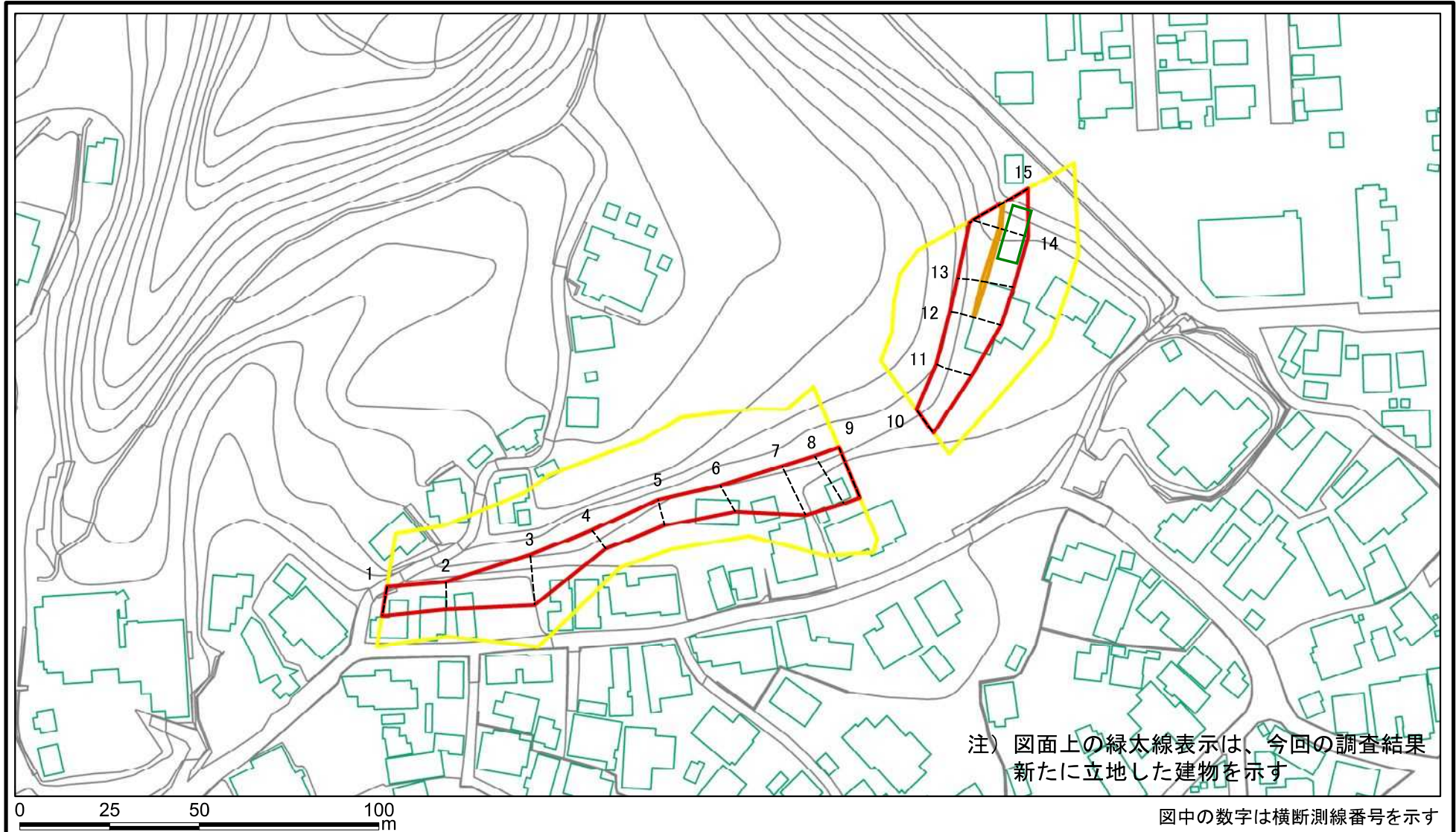
様式-2(急)
土砂災害警戒区域・土砂災害特別警戒区域
区域図(その1)

| | |
|-------------------------|--|
| 土砂災害防止法施行令第二条の基準に該当する区域 | |
| 土砂災害防止法施行令第三条の基準に該当する区域 | |
| それ以外の区域 | |

| | |
|----|---------|
| 縮尺 | |
| | 1:2,500 |

| | | | |
|---------|-----------|------|-------------|
| 自然現象の種類 | 急傾斜地の崩壊 | 箇所番号 | I-425 |
| 告示番号 | 第494号 | 箇所名 | 赤沼 |
| 告示年月日 | 令和4年12月6日 | 所在地 | 秋田県秋田市広面字赤沼 |

土砂災害警戒区域等の指定の公示に係る図書(その2-1)



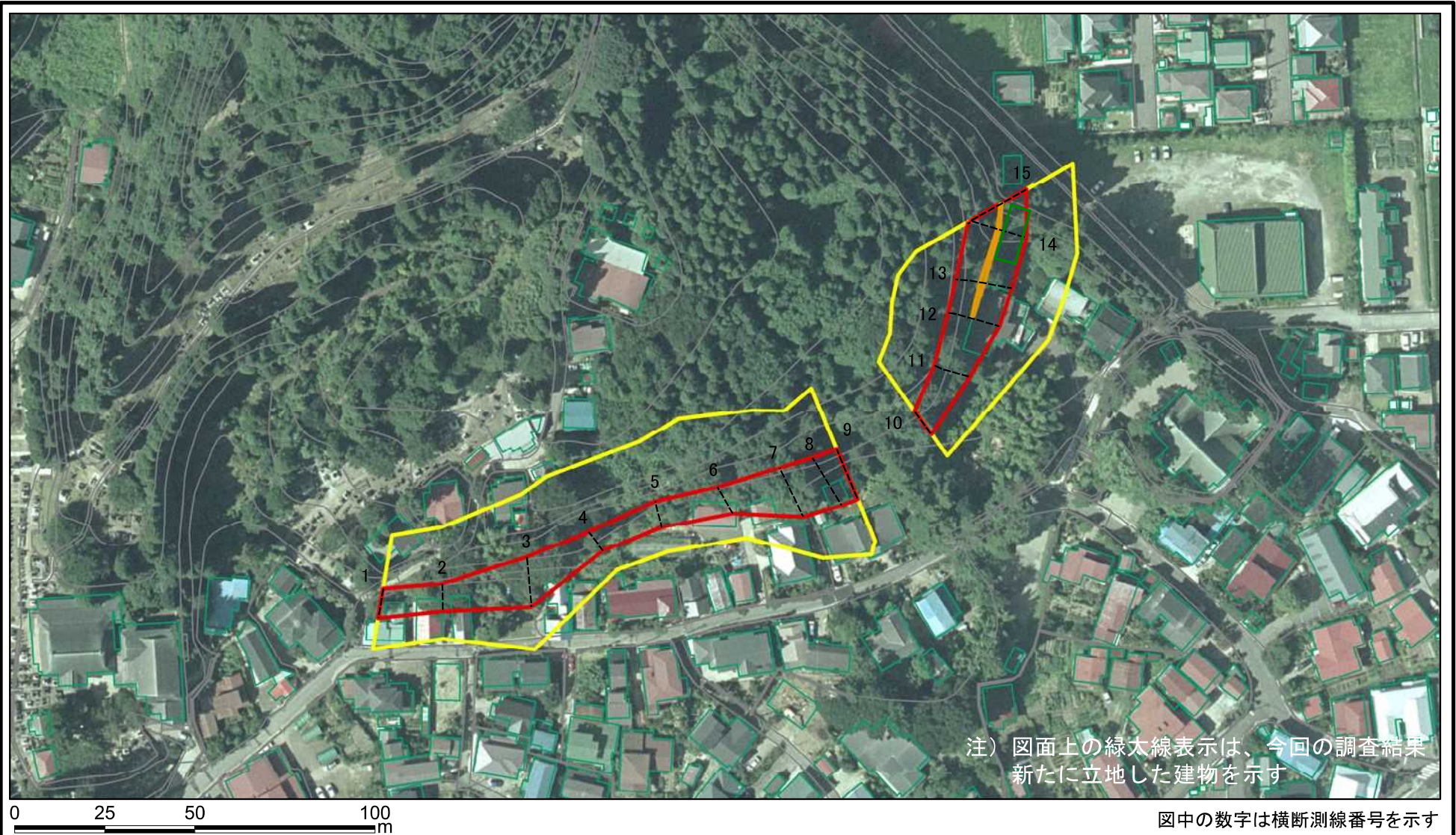
様式-2-1(急)
土砂災害警戒区域・土砂災害特別警戒区域
区域図(その2)

| | |
|-------------------------|--|
| 土砂災害防止法施行令第二条の基準に該当する区域 | |
| 土砂災害防止法施行令第三条の基準に該当する区域 | |
| それ以外の区域 | |

縮尺
1:1,500

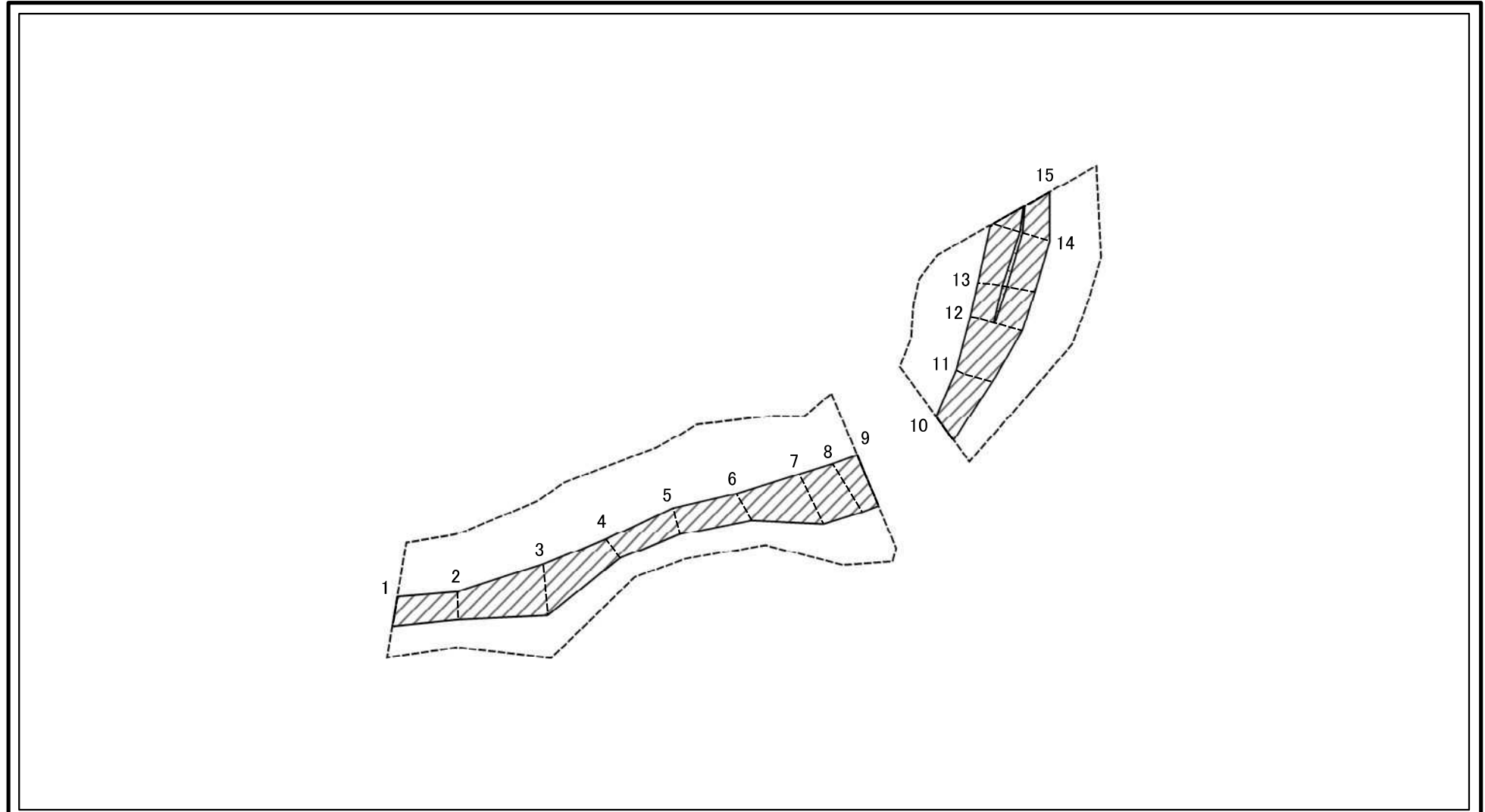
| | | | |
|---------|-----------|------|-------------|
| 自然現象の種類 | 急傾斜地の崩壊 | 箇所番号 | I-425 |
| 告示番号 | 第494号 | 箇所名 | 赤沼 |
| 告示年月日 | 令和4年12月6日 | 所在地 | 秋田県秋田市広面字赤沼 |

土砂災害警戒区域等の指定の公示に係る図書(その2-1)



| | | | | | | | |
|---|-------------------------|--|--------------------|---------|-----------|------|-------------|
| 様式-2-1(急) 土砂災害警戒区域・土砂災害特別警戒区域 区域図(その2) | 土砂災害防止法施行令第二条の基準に該当する区域 | | N 縮尺 1:1,500 | 自然現象の種類 | 急傾斜地の崩壊 | 箇所番号 | I-425 |
| | 土砂災害防止法施行令第三条の基準に該当する区域 | 土石等の(移動)高さが1m以下の場合、土石等の移動による力が100kN/m ² を超える区域 土石等の堆積の高さが3mを超える区域 それ以外の区域 | | 告示番号 | 第494号 | 箇所名 | 赤沼 |
| | | | | 告示年月日 | 令和4年12月6日 | 所在地 | 秋田県秋田市広面字赤沼 |

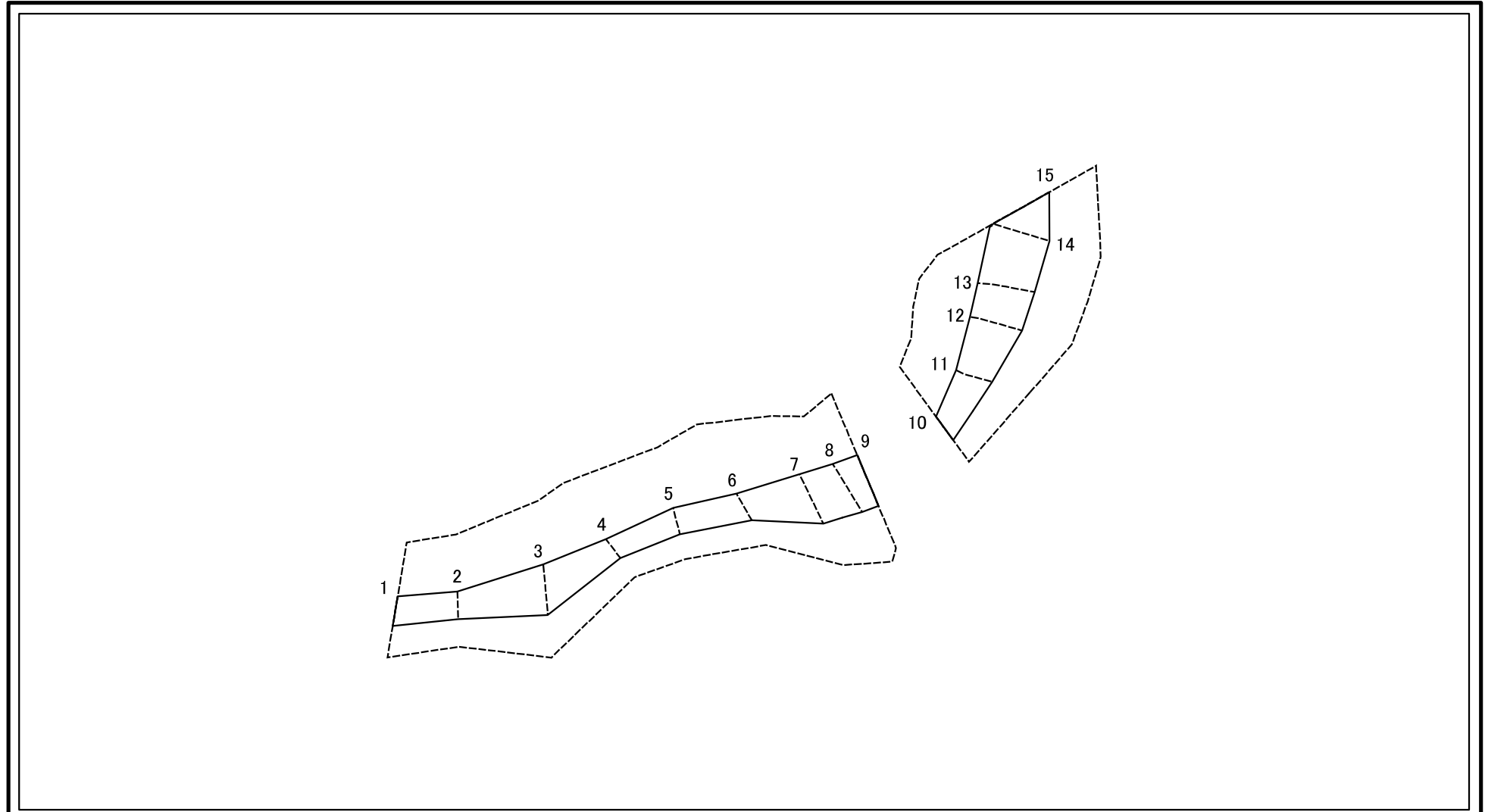
土砂災害警戒区域等の指定の公示に係る図書(その2-2)



図中の数字は横断測線番号を示す

| | | | | | | | |
|---|-------------------------|--|--------------------|---------|-----------|------|-------------|
| 様式-2-2(急) 土砂災害特別警戒区域の区域区分図 (急傾斜地の崩壊に伴う土石等の移動により 建築物の地上部に作用すると想定される力) | 土砂災害防止法施行令第二条の基準に該当する区域 | | N 縮尺 1:1,500 | 自然現象の種類 | 急傾斜地の崩壊 | 箇所番号 | I-425 |
| | 土砂災害防止法施行令第三条の基準に該当する区域 | | | 告示番号 | 第494号 | 箇所名 | 赤沼 |
| | それ以外の区域 | | | 告示年月日 | 令和4年12月6日 | 所在地 | 秋田県秋田市広面字赤沼 |

土砂災害警戒区域等の指定の公示に係る図書(その2-3)



図中の数字は横断測線番号を示す

様式-2-3(急)
土砂災害特別警戒区域の区域区分図
(急傾斜地の崩壊に伴う土石等の堆積により
建築物の地上部に作用すると想定される力)

土砂災害防止法施行令第二条の基準に該当する区域



土砂災害防止法
施行令第三条の
基準に該当する
区域



N
縮尺
1:1,500

自然現象
の種類

急傾斜地の崩壊

箇所番号

I-425

告示番号

第494号

箇所名

赤沼

告示年月日

令和4年12月6日

所在地

秋田県秋田市広面字赤沼

土砂災害警戒区域等の指定の公示に係る図書(その3)(案)

(1/1)

| 横断測線の区間 | 土石等の移動により建築物の地上部に作用すると想定される力 | | | | 土石等の堆積により建築物の地上部に作用すると想定される力 | | | | 横断測線の区間 | 土石等の移動により建築物の地上部に作用すると想定される力 | | | | 土石等の堆積により建築物の地上部に作用すると想定される力 | | | |
|---------|---|------|---------|------|------------------------------|---|---------|------|---------|---|--|---------|--|------------------------------|--|---------|--|
| | 土石等の(移動)高さが1m以下の場合、土石等の移動による力が100kN/m ² を超える区域 | | それ以外の区域 | | 土石等の堆積の高さが3mを超える区域 | | それ以外の区域 | | | 土石等の(移動)高さが1m以下の場合、土石等の移動による力が100kN/m ² を超える区域 | | それ以外の区域 | | 土石等の堆積の高さが3mを超える区域 | | それ以外の区域 | |
| | | | | | | | | | | | | | | | | | |
| 1 ~ 2 | - | - | 73.22 | 1.00 | - | - | 9.95 | 1.97 | ~ | | | | | | | | |
| 2 ~ 3 | - | - | 91.91 | 1.00 | - | - | 9.46 | 1.87 | ~ | | | | | | | | |
| 3 ~ 4 | - | - | 91.91 | 1.00 | - | - | 8.41 | 1.66 | ~ | | | | | | | | |
| 4 ~ 5 | - | - | 70.63 | 1.00 | - | - | 8.58 | 1.70 | ~ | | | | | | | | |
| 5 ~ 6 | - | - | 70.63 | 1.00 | - | - | 8.58 | 1.70 | ~ | | | | | | | | |
| 6 ~ 7 | - | - | 94.08 | 1.00 | - | - | 10.26 | 2.03 | ~ | | | | | | | | |
| 7 ~ 8 | - | - | 100.00 | 1.00 | - | - | 12.06 | 2.39 | ~ | | | | | | | | |
| 8 ~ 9 | - | - | 100.00 | 1.00 | - | - | 12.06 | 2.39 | ~ | | | | | | | | |
| ~ | | | | | | | | | ~ | | | | | | | | |
| 10 ~ 11 | - | - | 83.97 | 1.00 | - | - | 9.84 | 1.95 | ~ | | | | | | | | |
| 11 ~ 12 | - | - | 100.00 | 1.00 | - | - | 11.60 | 2.29 | ~ | | | | | | | | |
| 12 ~ 13 | 104.42 | 1.00 | 100.00 | 1.00 | - | - | 11.60 | 2.29 | ~ | | | | | | | | |
| 13 ~ 14 | 104.42 | 1.00 | 100.00 | 1.00 | - | - | 11.37 | 2.25 | ~ | | | | | | | | |
| 14 ~ 15 | 102.09 | 1.00 | 100.00 | 1.00 | - | - | 10.44 | 2.07 | ~ | | | | | | | | |
| ~ | | | | | | | | | ~ | | | | | | | | |
| ~ | | | | | | | | | ~ | | | | | | | | |
| ~ | | | | | | | | | ~ | | | | | | | | |
| ~ | | | | | | | | | ~ | | | | | | | | |
| ~ | | | | | | | | | ~ | | | | | | | | |
| ~ | | | | | | | | | ~ | | | | | | | | |
| ~ | | | | | | | | | ~ | | | | | | | | |
| ~ | | | | | | | | | ~ | | | | | | | | |
| ~ | | | | | | | | | ~ | | | | | | | | |
| ~ | | | | | | | | | ~ | | | | | | | | |
| ~ | | | | | | | | | ~ | | | | | | | | |
| ~ | | | | | | | | | ~ | | | | | | | | |
| ~ | | | | | | | | | ~ | | | | | | | | |

| | | | | |
|----------------------------------|---------|-----------|------|-------------|
| 様式-3(急) 建築物の構造の規制に必要な衝撃に関する事項 | 自然現象の種類 | 急傾斜地の崩壊 | 箇所番号 | I-425 |
| | 告示番号 | 第494号 | 箇所名 | 赤沼 |
| | 告示年月日 | 令和4年12月6日 | 所在地 | 秋田県秋田市広面字赤沼 |