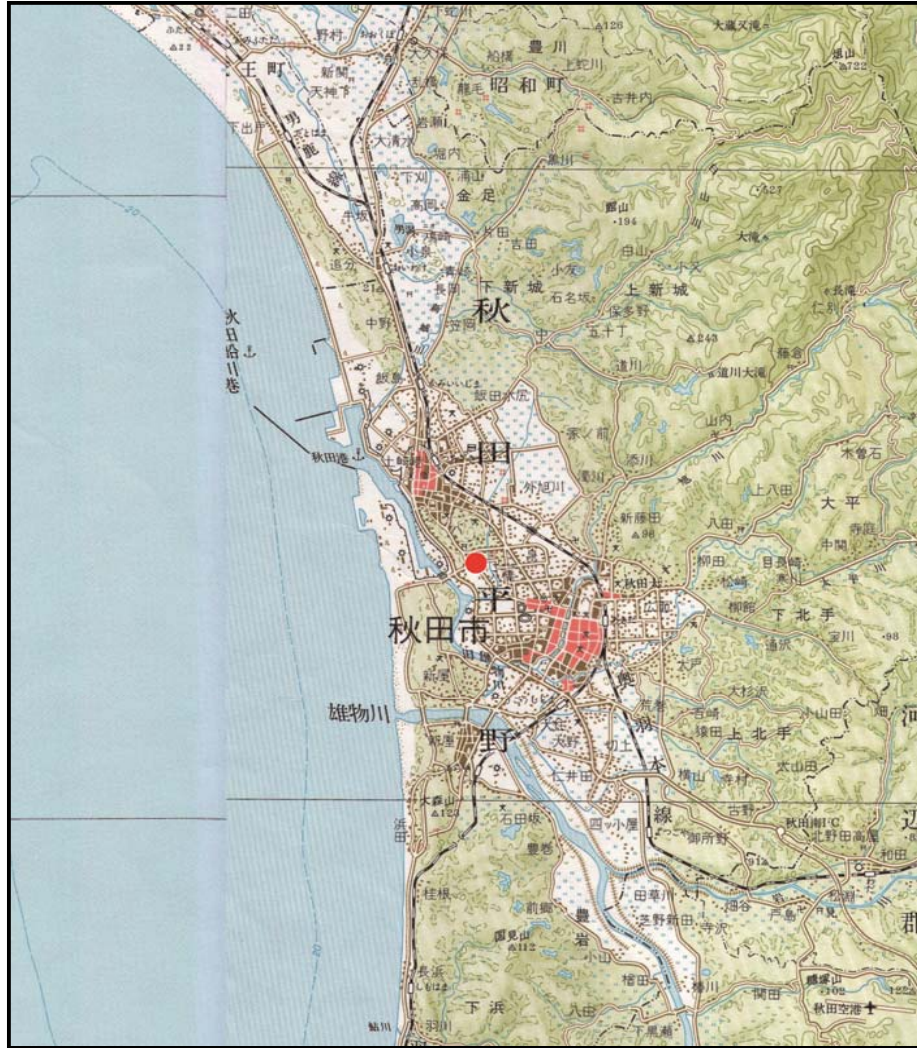
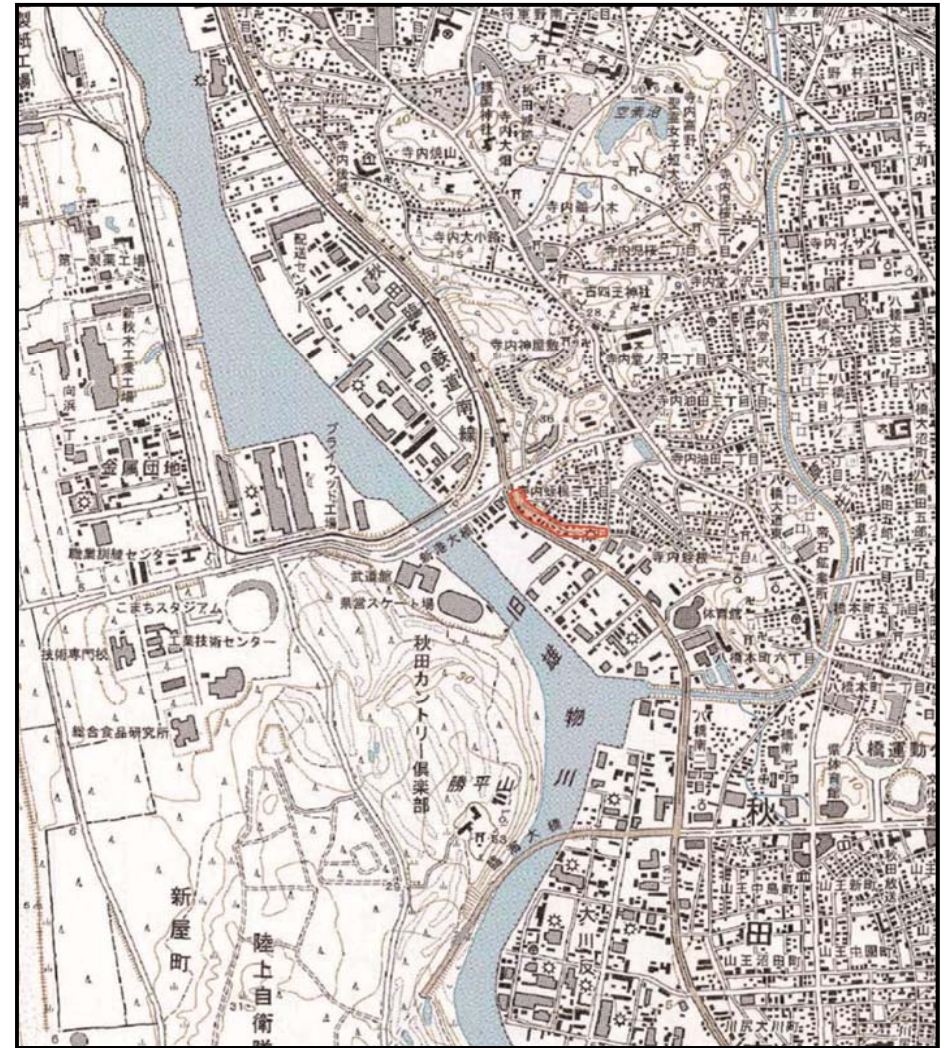


# 土砂災害警戒区域の指定の公示に係る図書（その1）



(1/200,000)



(1/25,000)

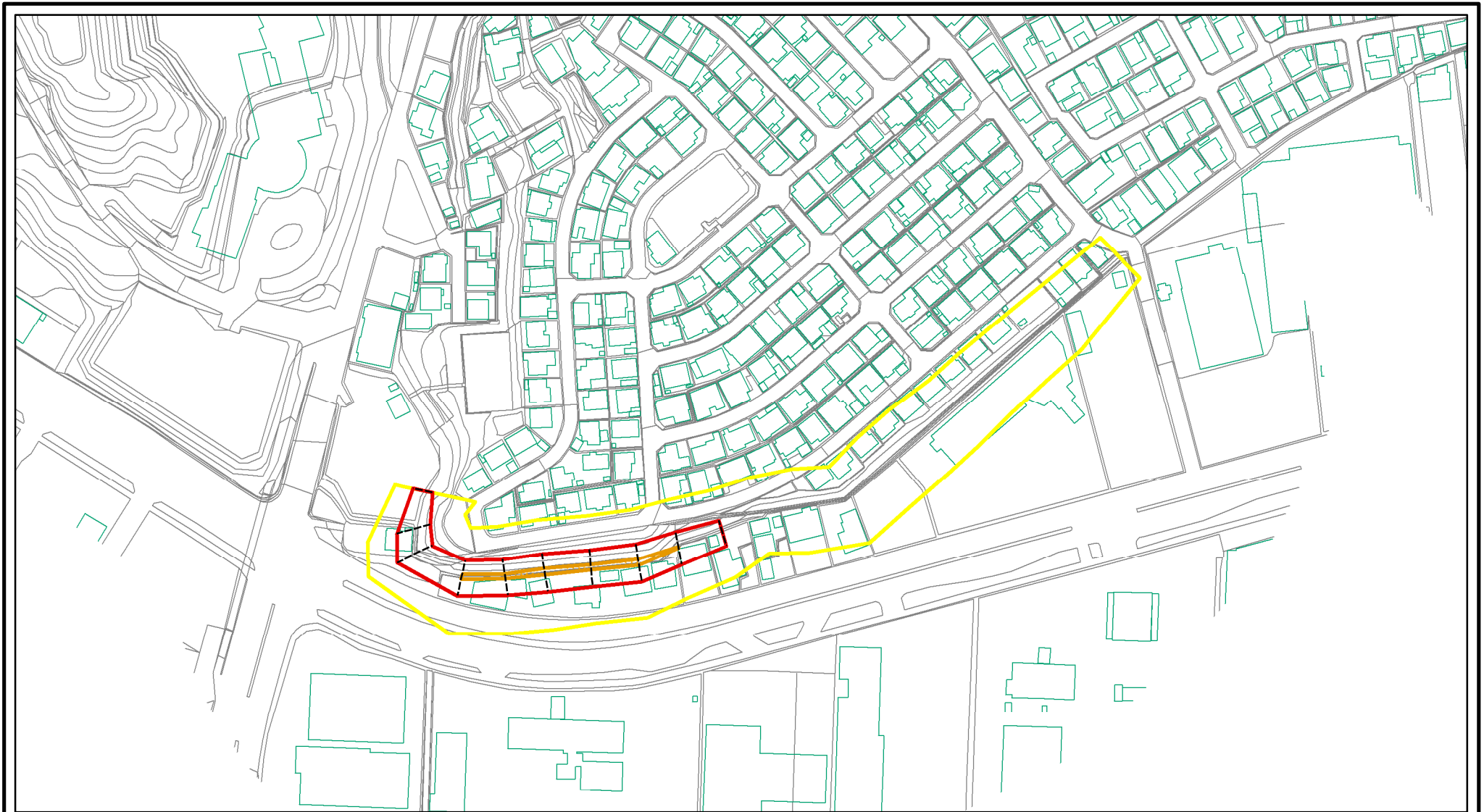
様式-1 (急)  
土砂災害警戒区域 位置図

自然現象の種類	急傾斜地の崩壊
箇所番号	I-人8
箇所名	神屋敷2号
所在地	秋田県秋田市寺内字蛭根及び同市寺内蛭根三丁目

この地図は、国土院院長の承認を得て、同院発行の数値地図20000（地図画像）及び数値地図25000（地図画像）を複製したものである。（承認番号 平27情複、第86号）



# 土砂災害警戒区域等の指定の公示に係る図書(その2)



0 25 50 100  
m

様式-2(急)  
土砂災害警戒区域・土砂災害特別警戒区域  
区域図(その1)

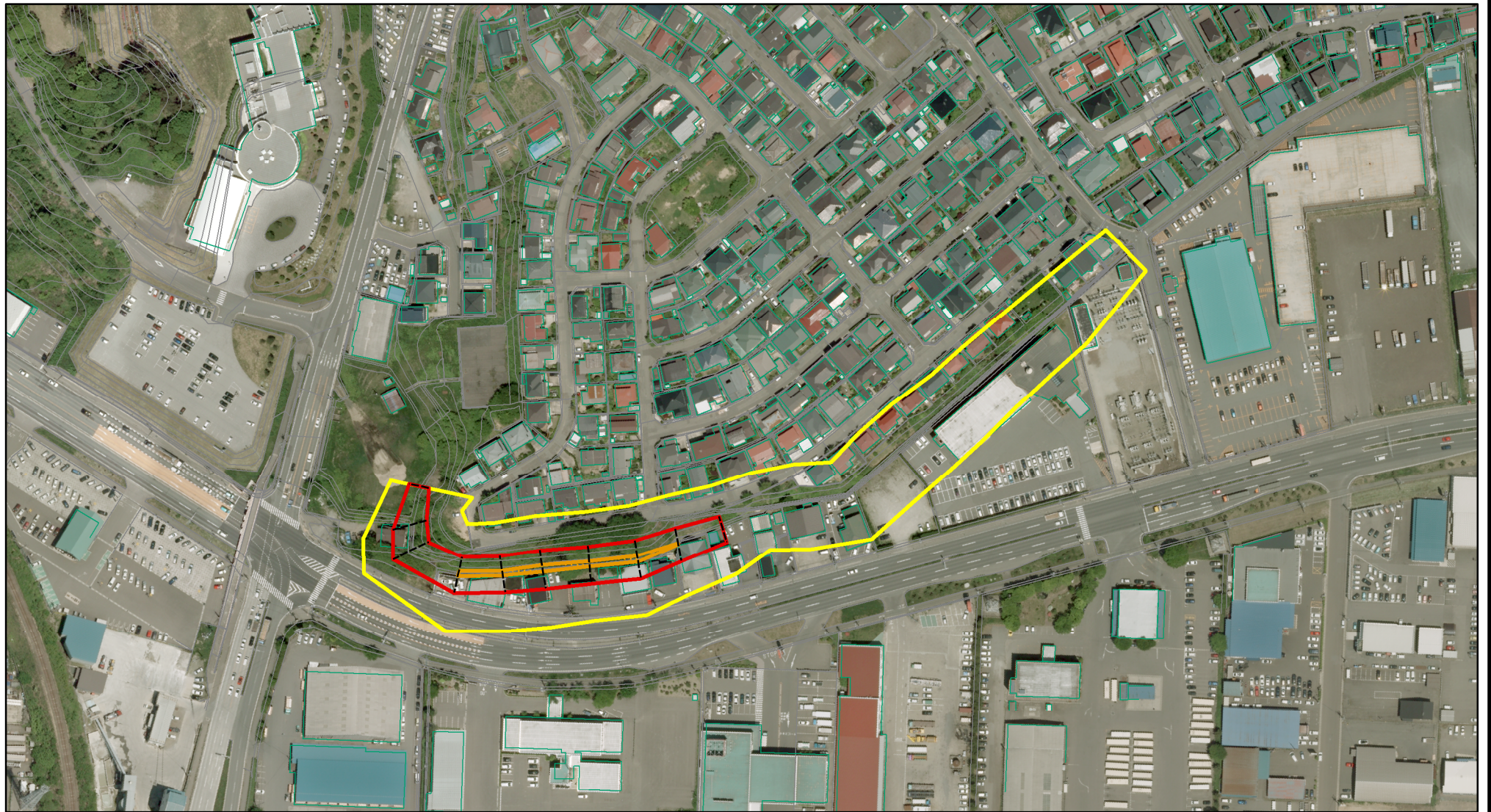
土砂災害防止法施行令第二条の基準に該当する区域	
土砂災害防止法施行令第三条の基準に該当する区域	
それ以外の区域	

	縮尺
	1:2,500

自然現象の種類	急傾斜地の崩壊	箇所番号	I-人8
告示番号	第412号	箇所名	神屋敷2号
告示年月日	平成27年10月2日	所在地	秋田県秋田市寺内字蛭根及び同市寺内蛭根三丁目



# 土砂災害警戒区域等の指定の公示に係る図書(その2)



0 25 50 100  
m

様式-2(急)  
土砂災害警戒区域・土砂災害特別警戒区域  
区域図(その1)

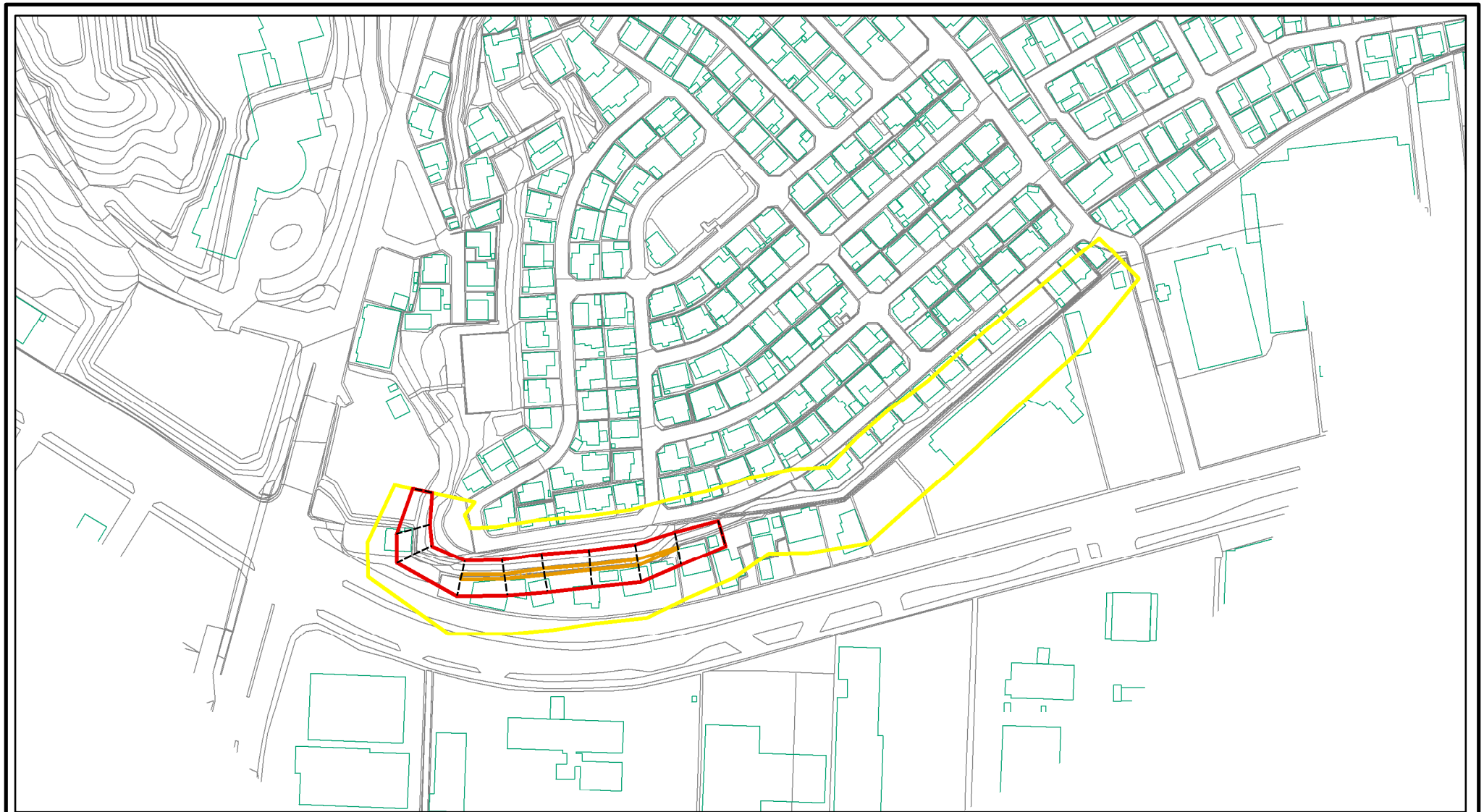
土砂災害防止法施行令第二条の基準に該当する区域	
土砂災害防止法施行令第三条の基準に該当する区域	
それ以外の区域	

	縮尺
	1:2,500

自然現象の種類	急傾斜地の崩壊	箇所番号	I-人8
告示番号	第412号	箇所名	神屋敷2号
告示年月日	平成27年10月2日	所在地	秋田県秋田市寺内字蛭根及び同市寺内蛭根三丁目



# 土砂災害警戒区域等の指定の公示に係る図書(その2-1)



0 25 50 100  
m

様式-2-1(急)

土砂災害警戒区域・土砂災害特別警戒区域

区域図(その2)

土砂災害防止法施行令第二条の基準に該当する区域



自然現象の種類

急傾斜地の崩壊

箇所番号

I-人8

土砂災害防止法施行令第三条の基準に該当する区域



告示番号

第412号

箇所名

神屋敷2号

土砂等の(移動)高さが1m以下の場合、土砂等の移動による力が100kN/mを超える区域



縮尺

告示年月日

平成27年10月2日

所在地

秋田県秋田市寺内字蛭根及び同市寺内蛭根三丁目

土砂等の堆積の高さが3mを超える区域

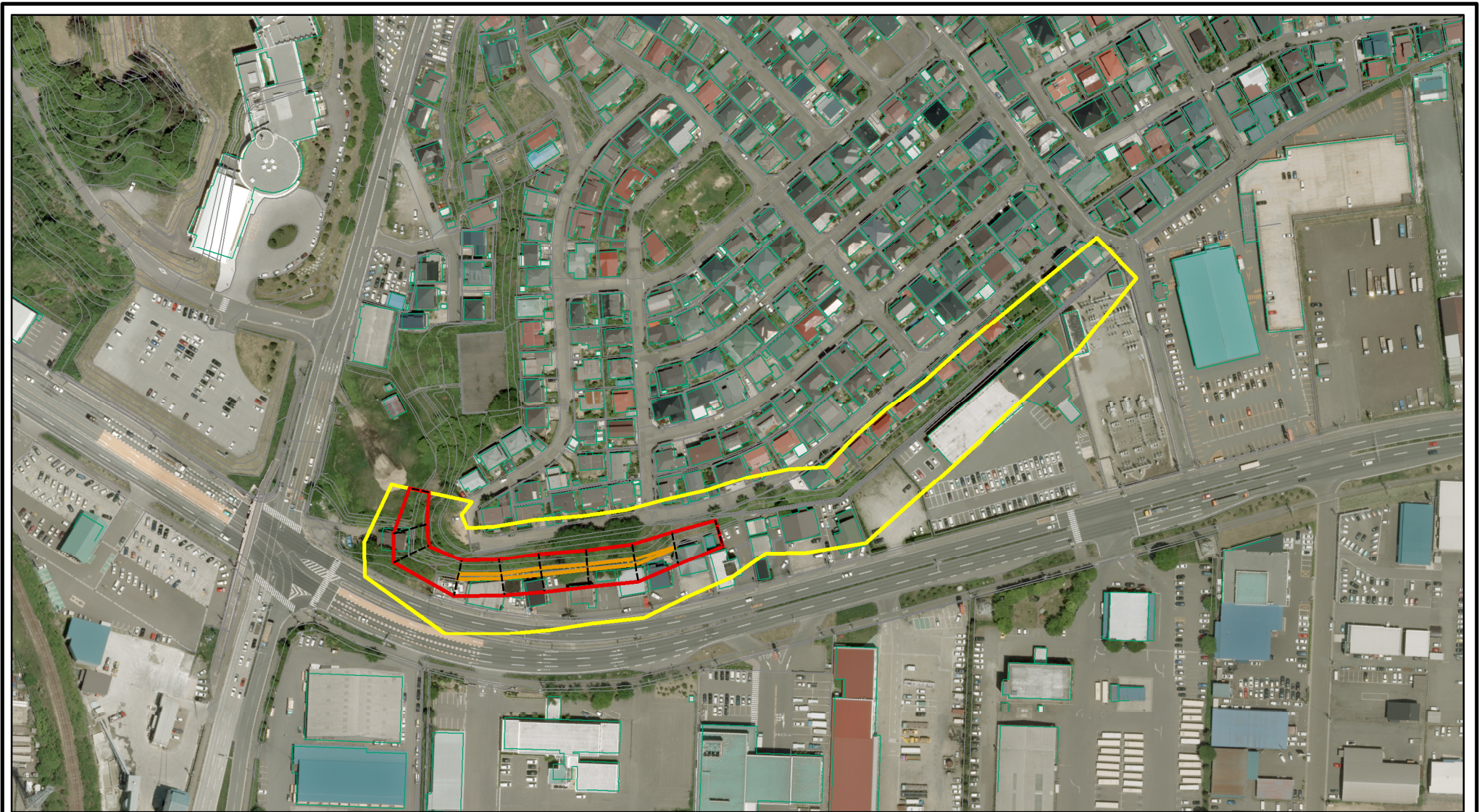


それ以外の区域

1:2,500



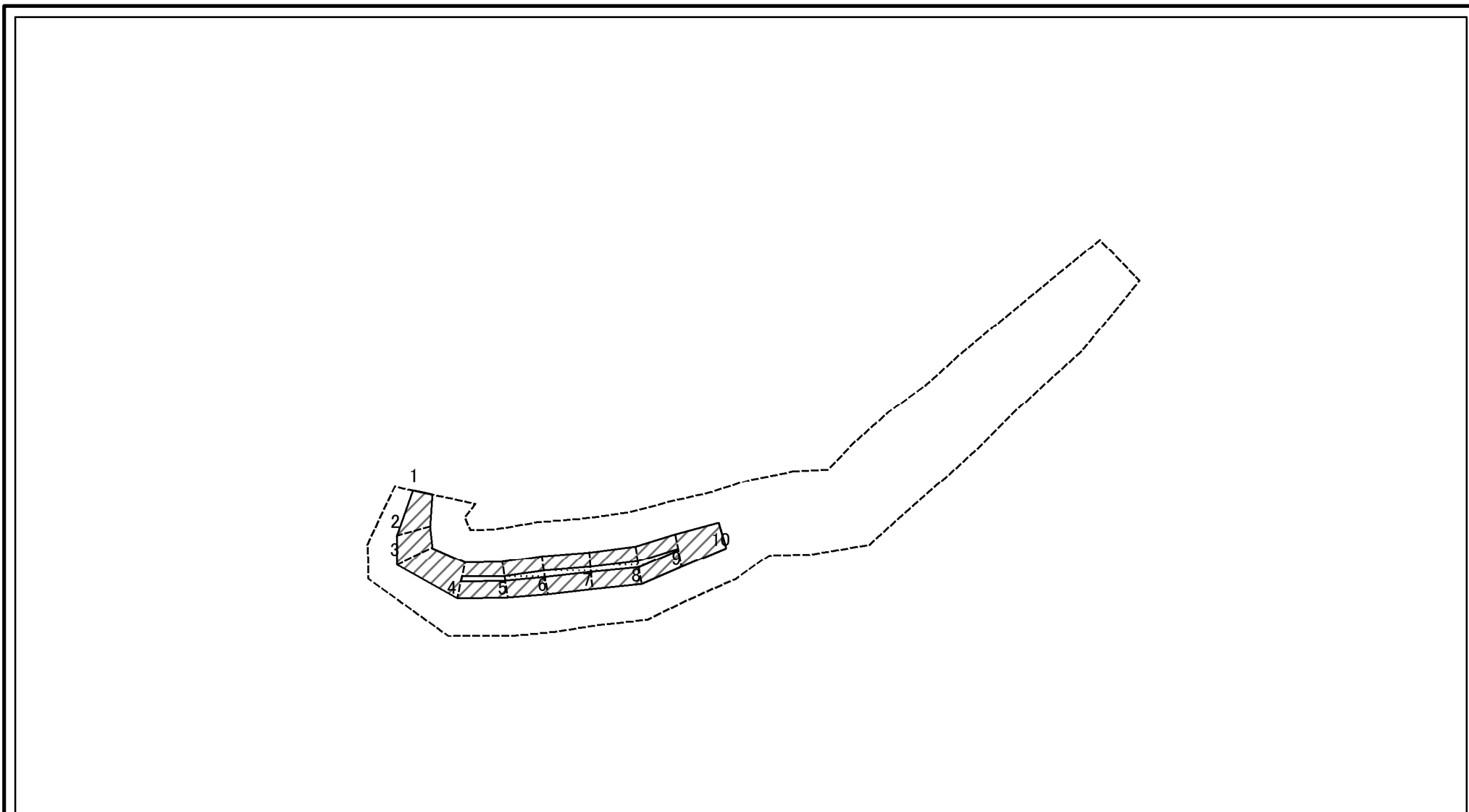
# 土砂災害警戒区域等の指定の公示に係る図書(その2-1)



0 25 50 100  
m

様式-2-1(急) 土砂災害警戒区域・土砂災害特別警戒区域 区域図(その2)	土砂災害防止法施行令第二条の基準に該当する区域		 縮尺 1:2,500	自然現象の種類	急傾斜地の崩壊	箇所番号	I-人8	
	土砂災害防止法施行令第三条の基準に該当する区域			告示番号	第412号	箇所名	神屋敷2号	
	土砂等の(移動)高さが1m以下の場合、土砂等の移動による力が100kN/mを超える区域			告示年月日	平成27年10月2日	所在地	秋田県秋田市寺内字蛭根及び同市寺内蛭根三丁目	
	土砂等の堆積の高さが3mを超える区域							
それ以外の区域								

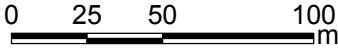
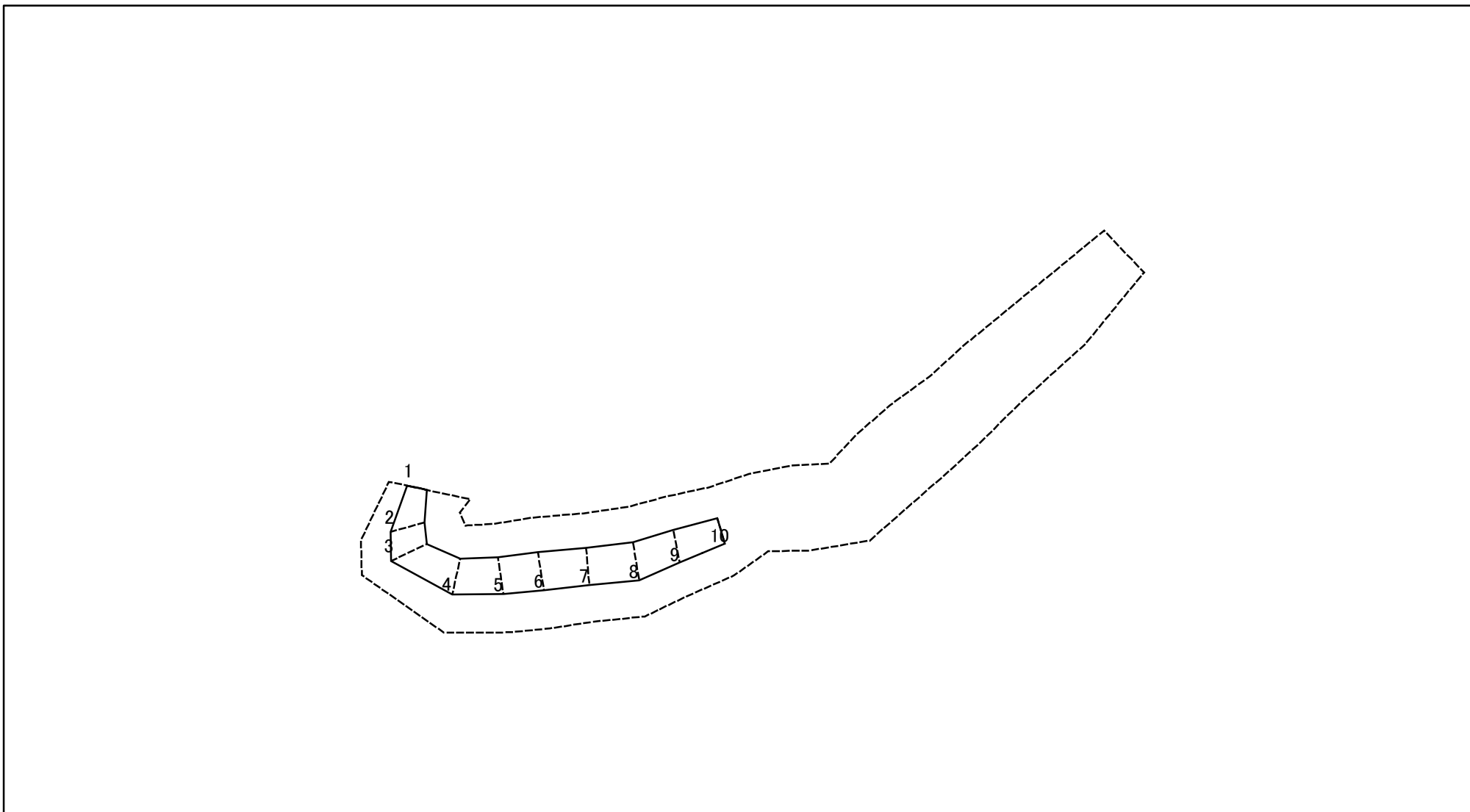




図中の数字は横断測線番号を示す

様式 - 2 - 2 (急) 土砂災害特別警戒区域の区域区分図 (急傾斜地の崩壊に伴う土石等の移動により 建築物の地上部に作用すると想定される力)	土砂災害防止法施行令第二条の基準に該当する区域		縮尺 1:2,500	自然現象の種類	急傾斜地の崩壊	箇所番号	I-人8
	土砂災害防止法施行令第三条の基準に該当する区域			告示番号	第412号	箇所名	神屋敷2号
	それ以外の区域			告示年月日	平成27年10月2日	所在地	秋田県秋田市寺内字蛭根及び同市寺内蛭根三丁目





図中の数字は横断測線番号を示す

様式 - 2 - 3 (急) 土砂災害特別警戒区域の区域区分図 (急傾斜地の崩壊に伴う土石等の堆積により 建築物の地上部に作用すると想定される力)	土砂災害防止法施行令第二条の基準に該当する区域			縮尺 1:2,500	自然現象の種類	急傾斜地の崩壊	箇所番号	I-人8
	土砂災害防止法 施行令第三条の 基準に該当する 区域	土石等の堆積の高さが3mを超える区域			告示番号	第412号	箇所名	神屋敷2号
		それ以外の区域			告示年月日	平成27年10月2日	所在地	秋田県秋田市寺内字蛭根及び 同市寺内蛭根三丁目



