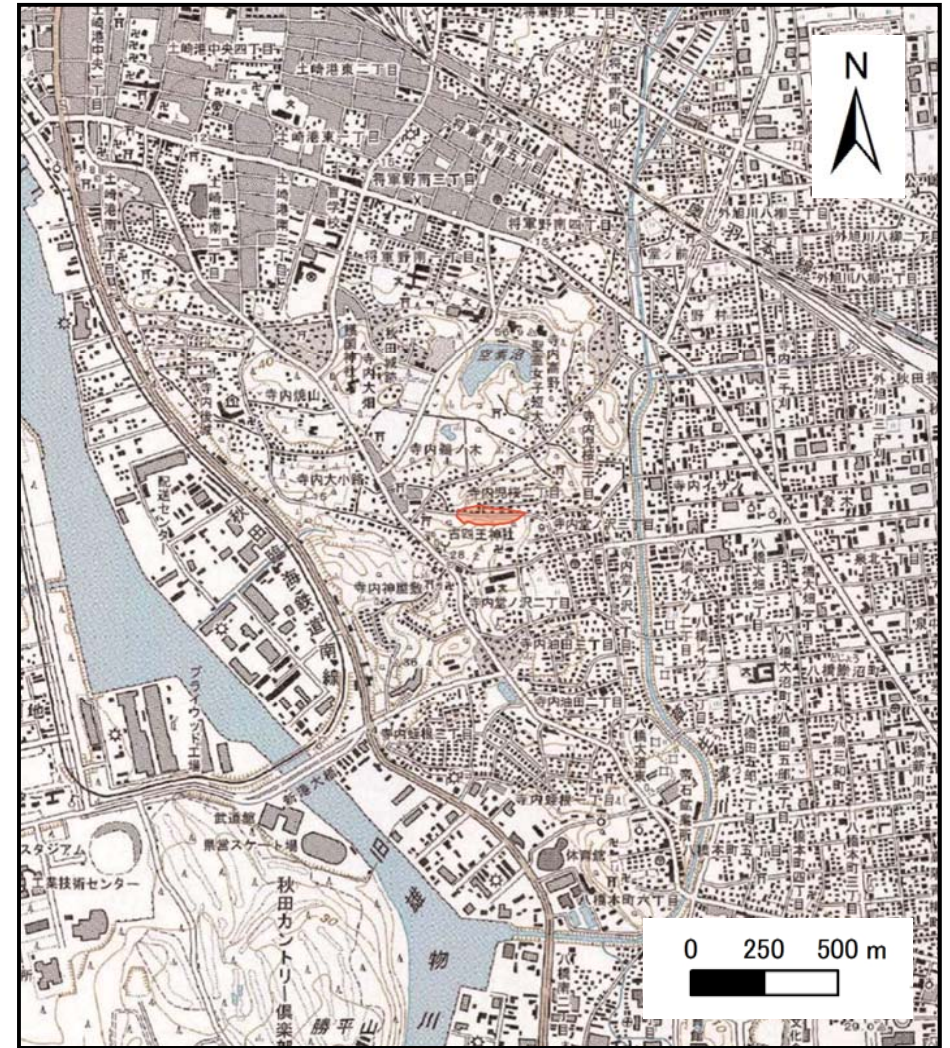


土砂災害警戒区域の指定の公示に係る図書（その1）



(1/200,000)



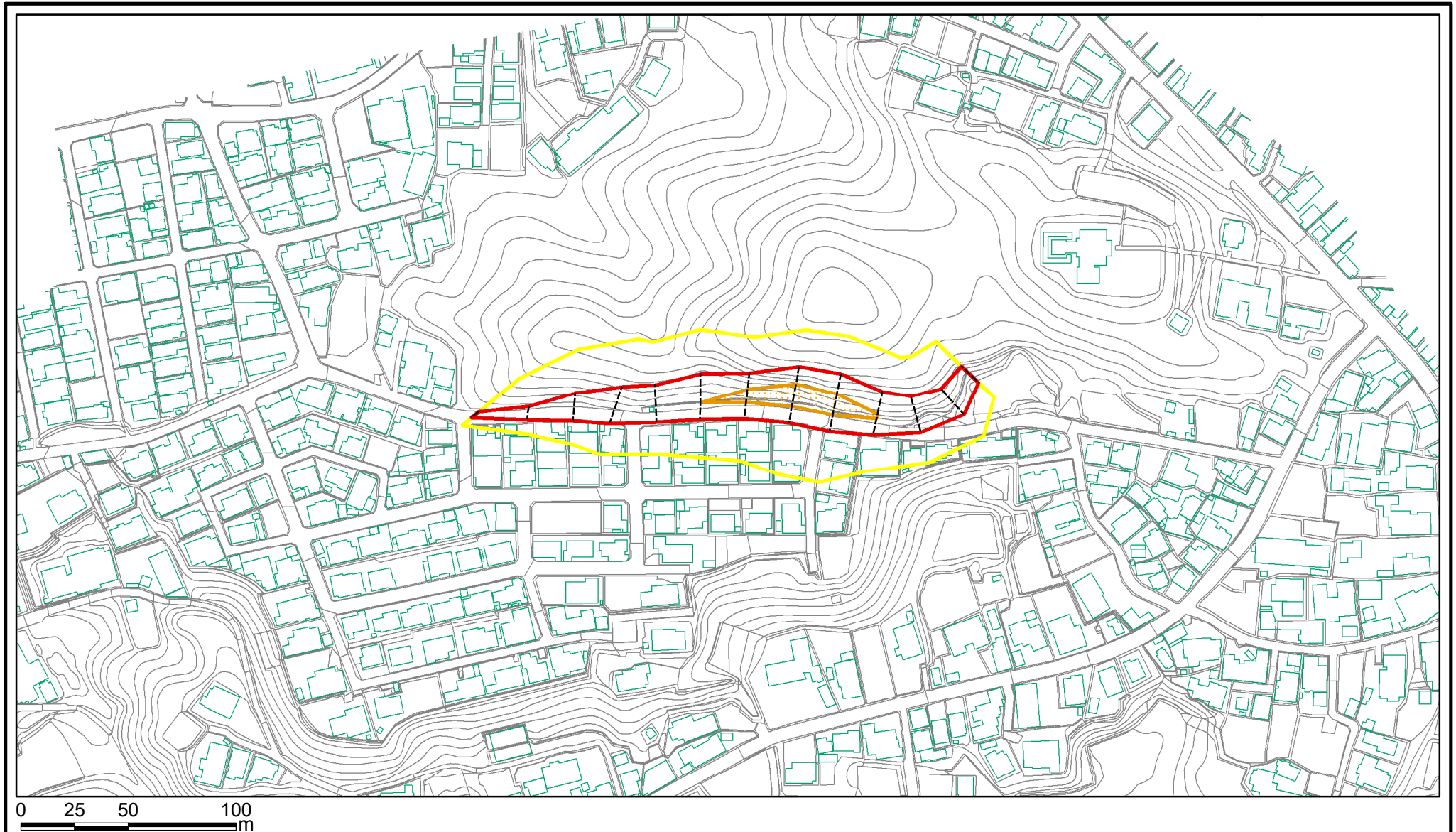
(1/25,000)

様式-1 (急)
土砂災害警戒区域 位置図

自然現象の種類	急傾斜地の崩壊
箇所番号	I-398
箇所名	児桜
所在地	秋田県秋田市寺内児桜一丁目及び二丁目

この地図は、国土院院長の承認を得て、同院発行の数値地図20000（地図画像）及び数値地図25000（地図画像）を複製したものである。（承認番号 平27情複、第86号）

土砂災害警戒区域等の指定の公示に係る図書(その2)



様式-2(急)

土砂災害警戒区域・土砂災害特別警戒区域

区域図(その1)

土砂災害防止法施行令第二条の基準に該当する区域



自然現象の種類

急傾斜地の崩壊

箇所番号

I-398

土砂災害防止法施行令第三条の基準に該当する区域



縮尺

告示番号

第412号

箇所名

児桜

土砂等の堆積の高さが3mを超える区域



1:2,500

告示年月日

平成27年10月2日

所在地

秋田県秋田市寺内児桜一丁目及び二丁目

それ以外の区域






土砂災害警戒区域等の指定の公示に係る図書(その2)



0 25 50 100
m

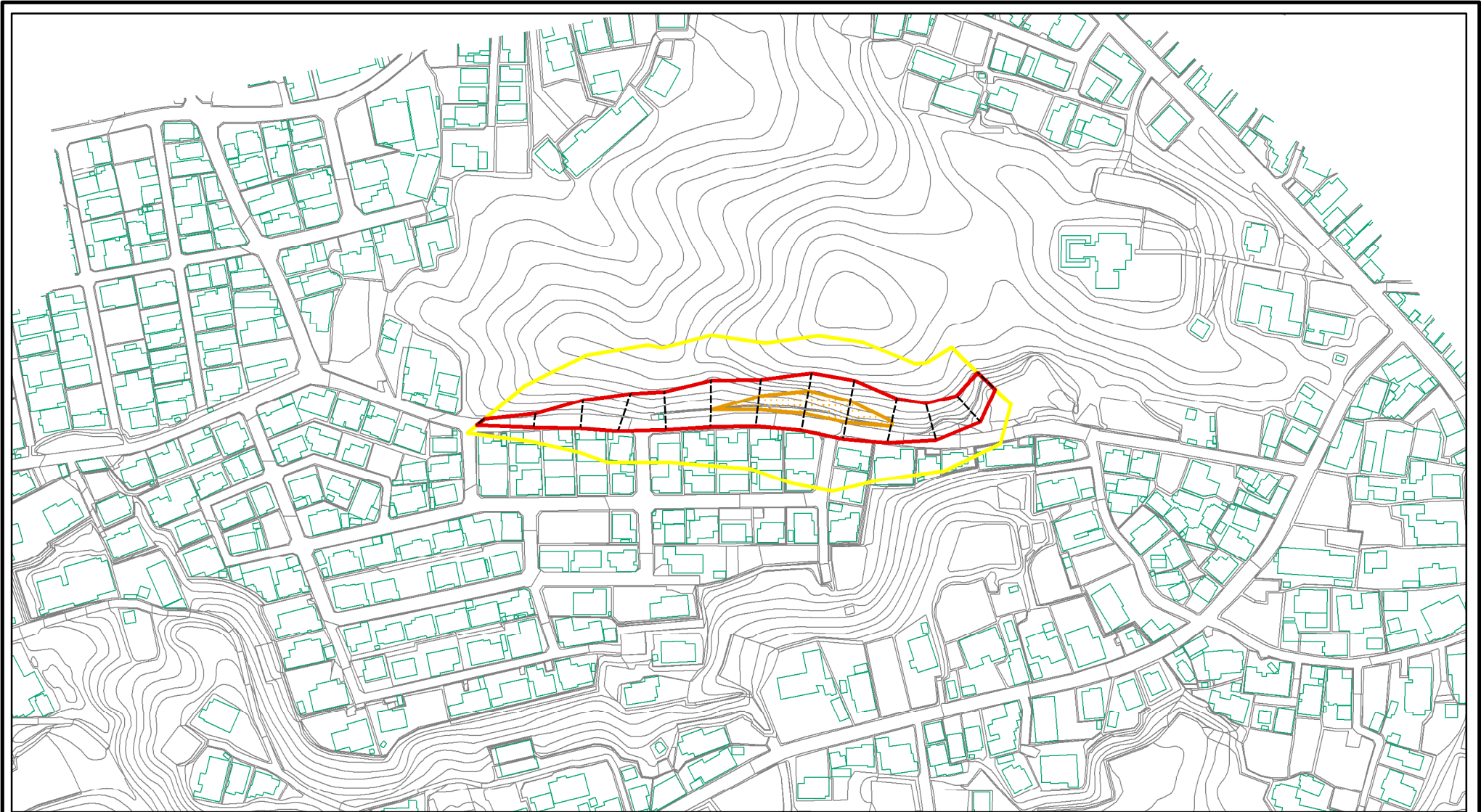
様式-2(急)
土砂災害警戒区域・土砂災害特別警戒区域
区域図(その1)

土砂災害防止法施行令第二条の基準に該当する区域	
土砂災害防止法施行令第三条の基準に該当する区域	
それ以外の区域	

縮尺
1:2,500

自然現象の種類	急傾斜地の崩壊	箇所番号	I-398
告示番号	第412号	箇所名	児桜
告示年月日	平成27年10月2日	所在地	秋田県秋田市寺内児桜一丁目及び二丁目

土砂災害警戒区域等の指定の公示に係る図書(その2-1)



0 25 50 100
m

様式-2-1(急) 土砂災害警戒区域・土砂災害特別警戒区域 区域図(その2)	土砂災害防止法施行令第二条の基準に該当する区域		自然現象の種類 急傾斜地の崩壊 告示番号 第412号 告示年月日 平成27年10月2日	箇所番号	I-398	
	土砂災害防止法施行令第三条の基準に該当する区域			縮尺	箇所名	児桜
	それ以外の区域			1:2,500	所在地	秋田県秋田市寺内児桜一丁目及び二丁目

土砂災害警戒区域等の指定の公示に係る図書(その2-1)



0 25 50 100
m

様式-2-1(急)

土砂災害警戒区域・土砂災害特別警戒区域

区域図(その2)

土砂災害防止法施行令第二条の基準に該当する区域



自然現象の種類

急傾斜地の崩壊

箇所番号

I-398

土砂災害防止法施行令第三条の基準に該当する区域



告示番号

第412号

箇所名

児桜

土砂等の堆積の高さが3mを超える区域



縮尺

告示年月日

平成27年10月2日

所在地

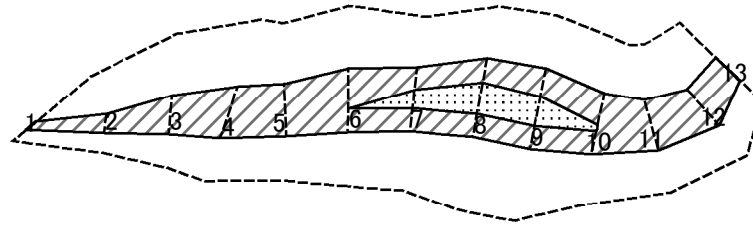
秋田県秋田市寺内児桜一丁目及び二丁目

それ以外の区域



1:2,500

土砂災害警戒区域等の指定の公示に係る図書(その2-2)



0 25 50 100
m

図中の数字は横断測線番号を示す

様式-2-2(急)
土砂災害特別警戒区域の区域区分図
(急傾斜地の崩壊に伴う土石等の移動により
建築物の地上部に作用すると想定される力)

土砂災害防止法施行令第二条の基準に該当する区域



土砂災害防止法
施行令第三条の
基準に該当する
区域



それ以外の区域



縮尺

1:2,500

自然現象
の種類

急傾斜地の崩壊

告示番号

第412号

告示年月日

平成27年10月2日

箇所番号

I-398

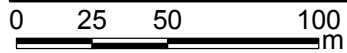
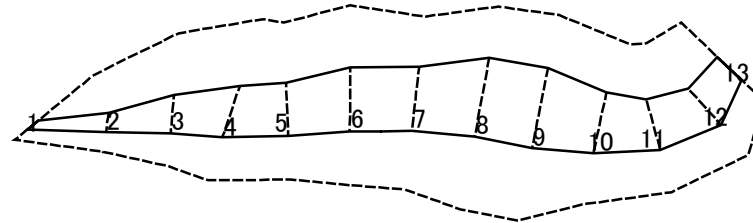
箇所名

児桜

所在地

秋田県秋田市寺内児桜一丁目及び二丁目

土砂災害警戒区域等の指定の公示に係る図書(その2-3)



図中の数字は横断測線番号を示す

様式-2-3(急)
土砂災害特別警戒区域の区域区分図
(急傾斜地の崩壊に伴う土石等の堆積により
建築物の地上部に作用すると想定される力)

土砂災害防止法施行令第二条の基準に該当する区域	
土砂災害防止法施行令第三条の基準に該当する区域	
それ以外の区域	

縮尺
1:2,500

自然現象の種類	急傾斜地の崩壊
告示番号	第412号
告示年月日	平成27年10月2日

箇所番号	I-398
箇所名	児桜
所在地	秋田県秋田市寺内児桜一丁目及び二丁目

土砂災害警戒区域等の指定の公示に係る図書(その3)(案)

(1/1)

横断測線の区間	土石等の移動により建築物の地上部に作用すると想定される力				土石等の堆積により建築物の地上部に作用すると想定される力				横断測線の区間	土石等の移動により建築物の地上部に作用すると想定される力				土石等の堆積により建築物の地上部に作用すると想定される力			
	土石等の(移動)高さが1m以下の場合、土石等の移動による力が100kN/m ² を超える区域		それ以外の区域		土石等の堆積の高さが3mを超える区域		それ以外の区域			土石等の(移動)高さが1m以下の場合、土石等の移動による力が100kN/m ² を超える区域		それ以外の区域		土石等の堆積の高さが3mを超える区域		それ以外の区域	
	力の大きさのうち最大のもの(kN/m ²)	土石等の高さ(m)	力の大きさのうち最大のもの(kN/m ²)	土石等の高さ(m)	力の大きさのうち最大のもの(kN/m ²)	土石等の高さ(m)	力の大きさのうち最大のもの(kN/m ²)	土石等の高さ(m)		力の大きさのうち最大のもの(kN/m ²)	土石等の高さ(m)	力の大きさのうち最大のもの(kN/m ²)	土石等の高さ(m)	力の大きさのうち最大のもの(kN/m ²)	土石等の高さ(m)	力の大きさのうち最大のもの(kN/m ²)	土石等の高さ(m)
1 ~ 2	-	-	62.54	1.00	-	-	8.21	1.57	~								
2 ~ 3	-	-	81.70	1.00	-	-	8.21	1.57	~								
3 ~ 4	-	-	93.97	1.00	-	-	10.13	1.93	~								
4 ~ 5	-	-	93.97	1.00	-	-	10.13	1.93	~								
5 ~ 6	-	-	100.00	1.00	-	-	10.13	1.93	~								
6 ~ 7	117.43	1.00	100.00	1.00	-	-	11.31	2.16	~								
7 ~ 8	124.92	1.00	100.00	1.00	-	-	11.31	2.16	~								
8 ~ 9	124.92	1.00	100.00	1.00	-	-	11.55	2.20	~								
9 ~ 10	120.10	1.00	100.00	1.00	-	-	11.55	2.20	~								
10 ~ 11	-	-	100.00	1.00	-	-	10.43	1.99	~								
11 ~ 12	-	-	92.63	1.00	-	-	10.13	1.93	~								
12 ~ 13	-	-	89.80	1.00	-	-	10.13	1.93	~								
~									~								
~									~								
~									~								
~									~								
~									~								
~									~								
~									~								
~									~								
~									~								
~									~								
~									~								
~									~								

様式-3(急) 建築物の構造の規制に必要な衝撃に関する事項	自然現象の種類	急傾斜地の崩壊	箇所番号	I-398
	告示番号	第412号	箇所名	児桜
	告示年月日	平成27年10月2日	所在地	秋田県秋田市寺内児桜一丁目及び二丁目