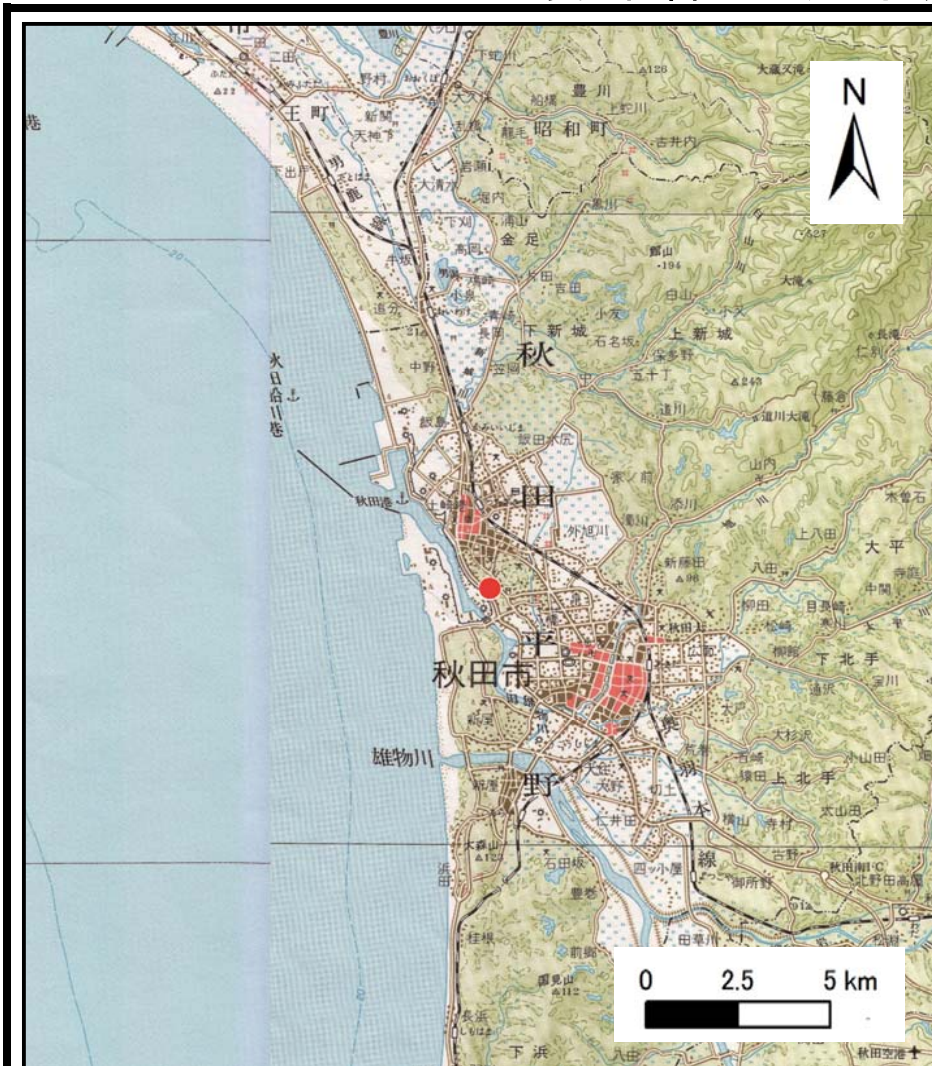
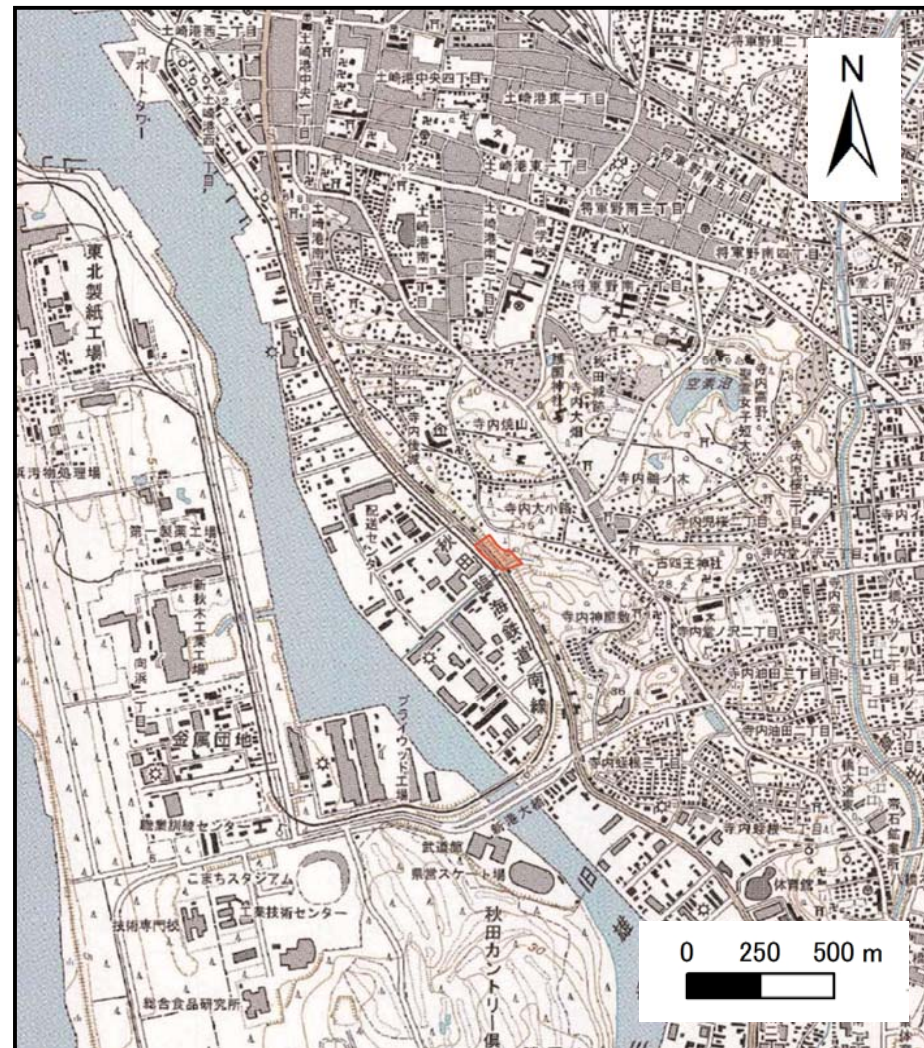


土砂災害警戒区域の指定の公示に係る図書（その1）



(1/200,000)

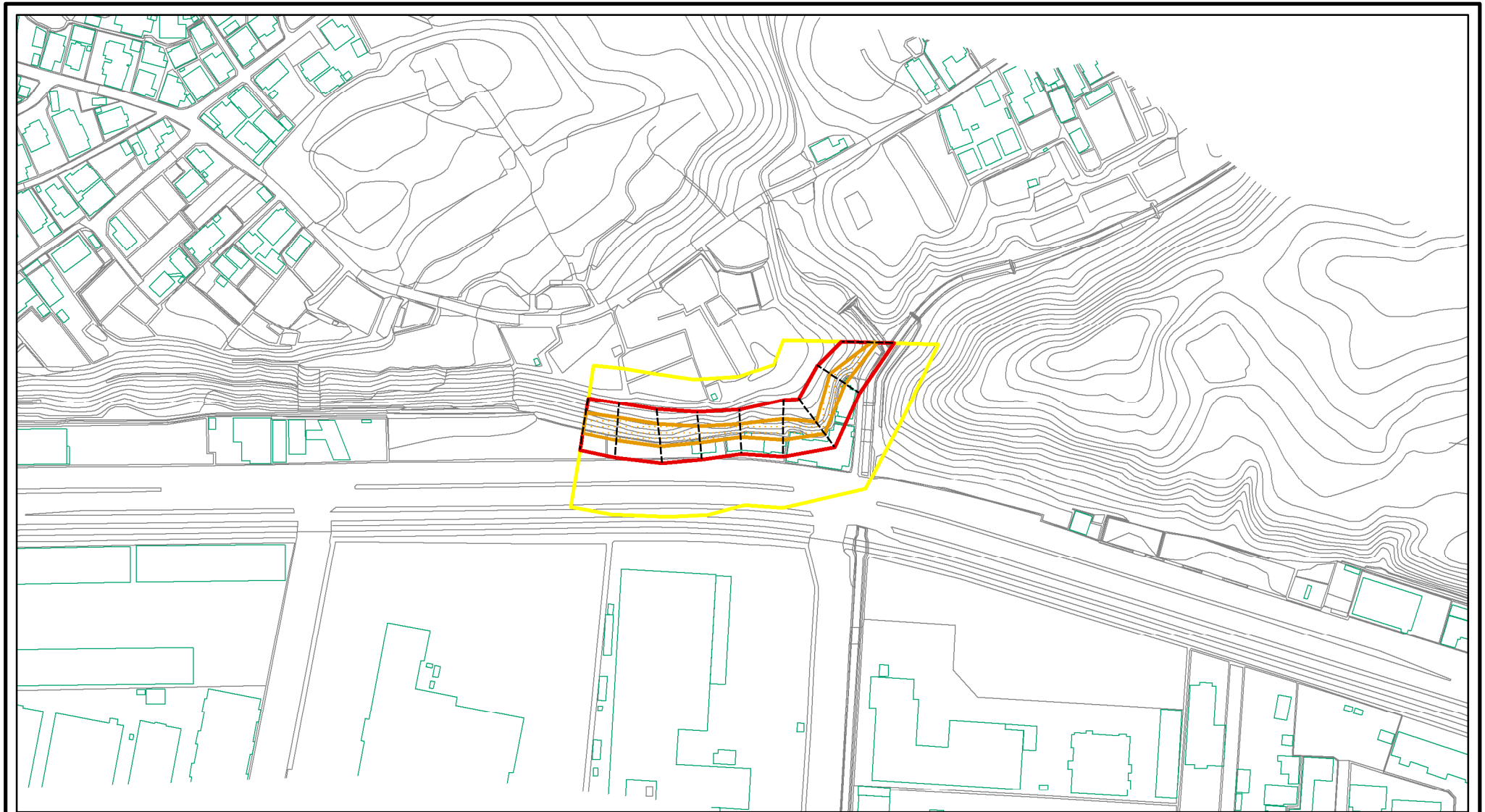


(1/25,000)

様式-1 (急) 土砂災害警戒区域 位置図	自然現象の種類	急傾斜地の崩壊
	箇所番号	II-479
	箇所名	大小路3号
	所在地	秋田県秋田市寺内字大小路, 同市寺内後城及び同市寺内神屋敷

この地図は、国土地理院長の承認を得て、同院発行の数値地図20000（地図画像）及び数値地図25000（地図画像）を複製したものである。（承認番号 平27情複、第86号）

土砂災害警戒区域等の指定の公示に係る図書(その2)



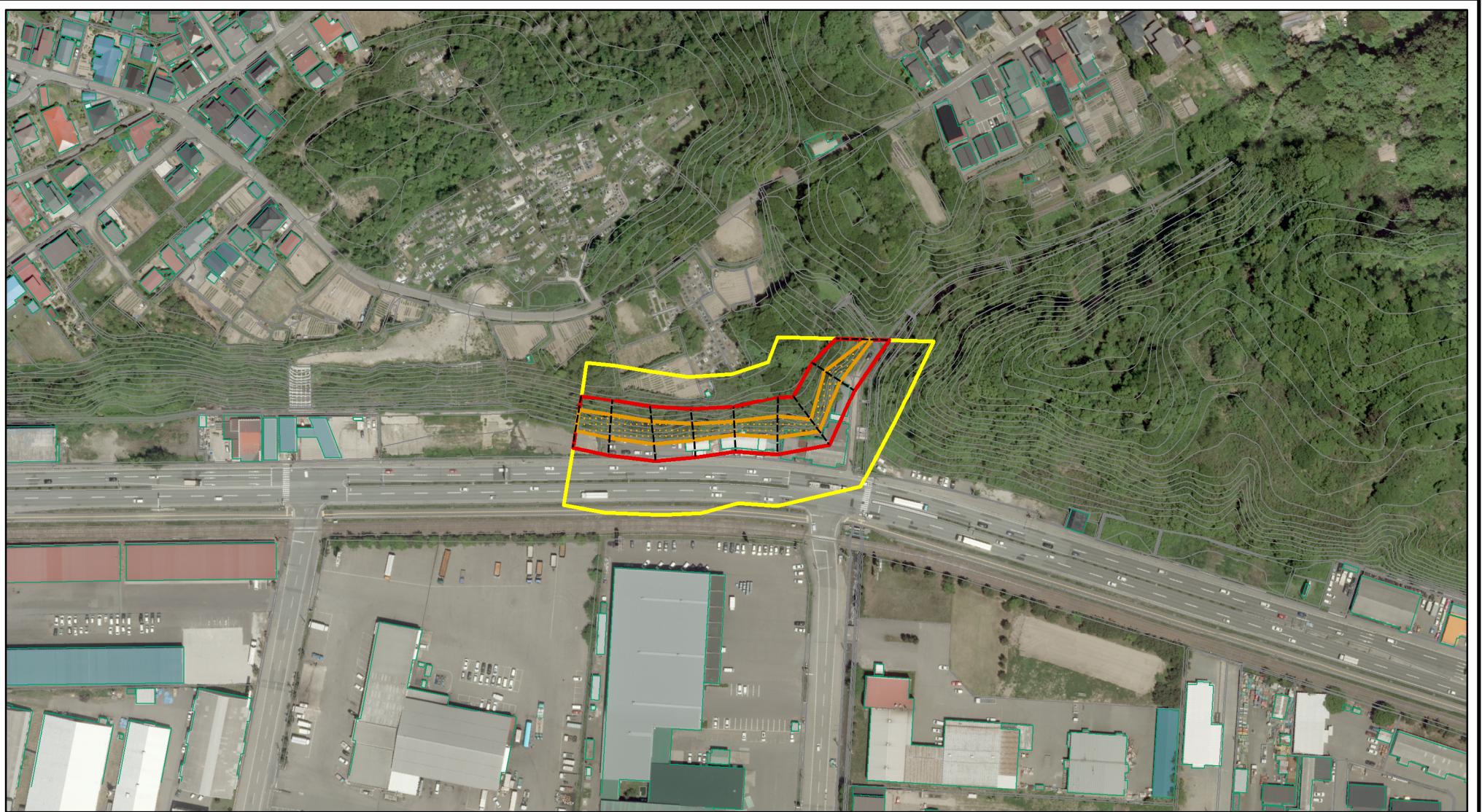
0 25 50 100
m

様式-2(急)
土砂災害警戒区域・土砂災害特別警戒区域
区域図(その1)






土砂災害防止法施行令第二条の基準に該当する区域	
土砂災害防止法施行令第三条の基準に該当する区域	
それ以外の区域	

	縮尺
	1:2,500

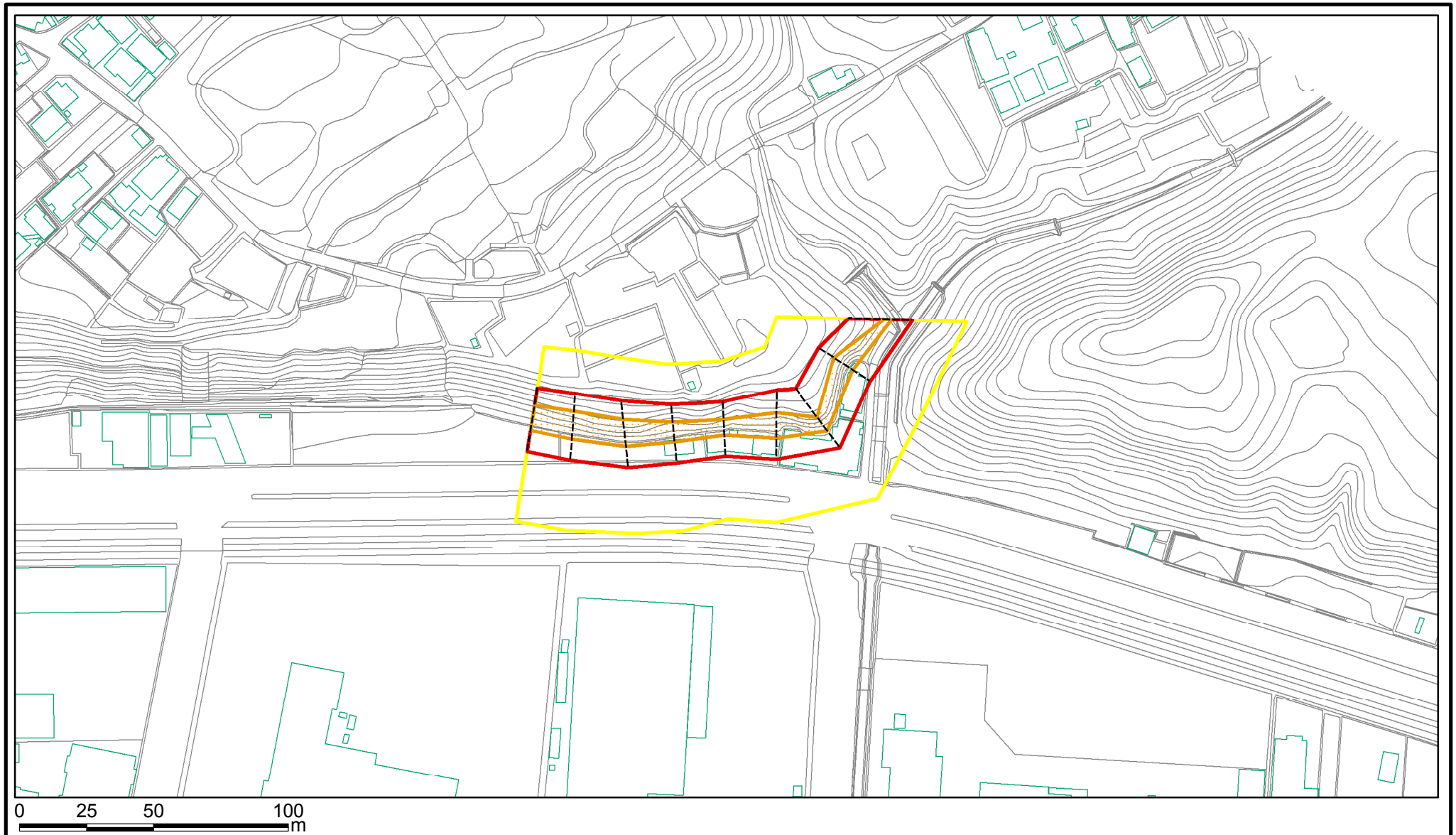
自然現象の種類	急傾斜地の崩壊	箇所番号	II-479
告示番号	第412号	箇所名	大小路3号
告示年月日	平成27年10月2日	所在地	秋田県秋田市寺内字大小路、 同市寺内後城及び同市寺内神屋敷



0 25 50 100
m

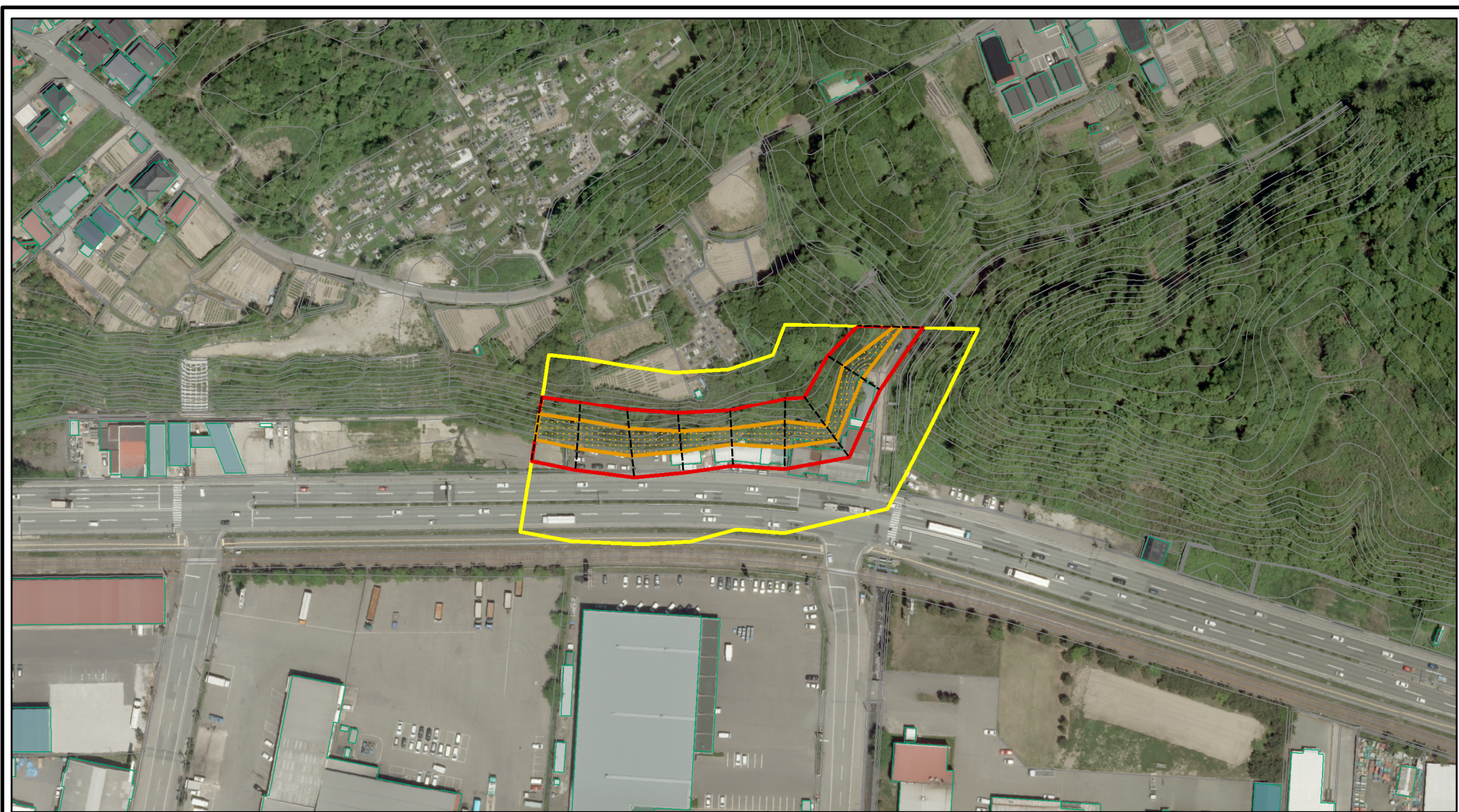
様式 - 2 (急) 土砂災害警戒区域・土砂災害特別警戒区域 区域図 (その1)	土砂災害防止法施行令第二条の基準に該当する区域		 縮尺 1:2,500	自然現象の種類 急傾斜地の崩壊	箇所番号 II-479
	土砂災害防止法施行令第三条の基準に該当する区域	  		告示番号 第412号	告示年月日 平成27年10月2日
				所在地 秋田県秋田市寺内字大小路、 同市寺内後城及び同市寺内神屋敷	

土砂災害警戒区域等の指定の公示に係る図書(その2-1)



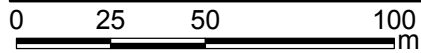
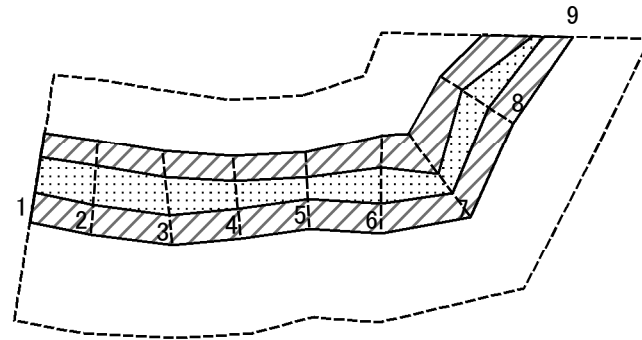
様式-2-1(急) 土砂災害警戒区域・土砂災害特別警戒区域 区域図(その2)	土砂災害防止法施行令第二条の基準に該当する区域		 縮尺 1:2,000	自然現象の種類	急傾斜地の崩壊	箇所番号	II-479	
	土砂災害防止法施行令第三条の基準に該当する区域			告示番号	第412号	箇所名	大小路3号	
	それ以外の区域			告示年月日	平成27年10月2日	所在地	秋田県秋田市寺内字大小路、同市寺内後城及び同市寺内神屋敷	

土砂災害警戒区域等の指定の公示に係る図書(その2-1)



様式-2-1(急) 土砂災害警戒区域・土砂災害特別警戒区域 区域図(その2)	土砂災害防止法施行令第二条の基準に該当する区域		 縮尺 1:2,000	自然現象の種類	急傾斜地の崩壊	箇所番号	Ⅱ-479
	土砂災害防止法施行令第三条の基準に該当する区域			告示番号	第412号	箇所名	大小路3号
	土砂等の(移動)高さが1m以下の場合、土砂等の移動による力が100kN/mを超える区域		告示年月日	平成27年10月2日	所在地	秋田県秋田市寺内字大小路、同市寺内後城及び同市寺内神屋敷	
	土砂等の堆積の高さが3mを超える区域						
それ以外の区域							

土砂災害警戒区域等の指定の公示に係る図書(その2-2)



図中の数字は横断測線番号を示す

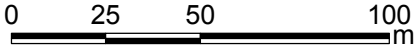
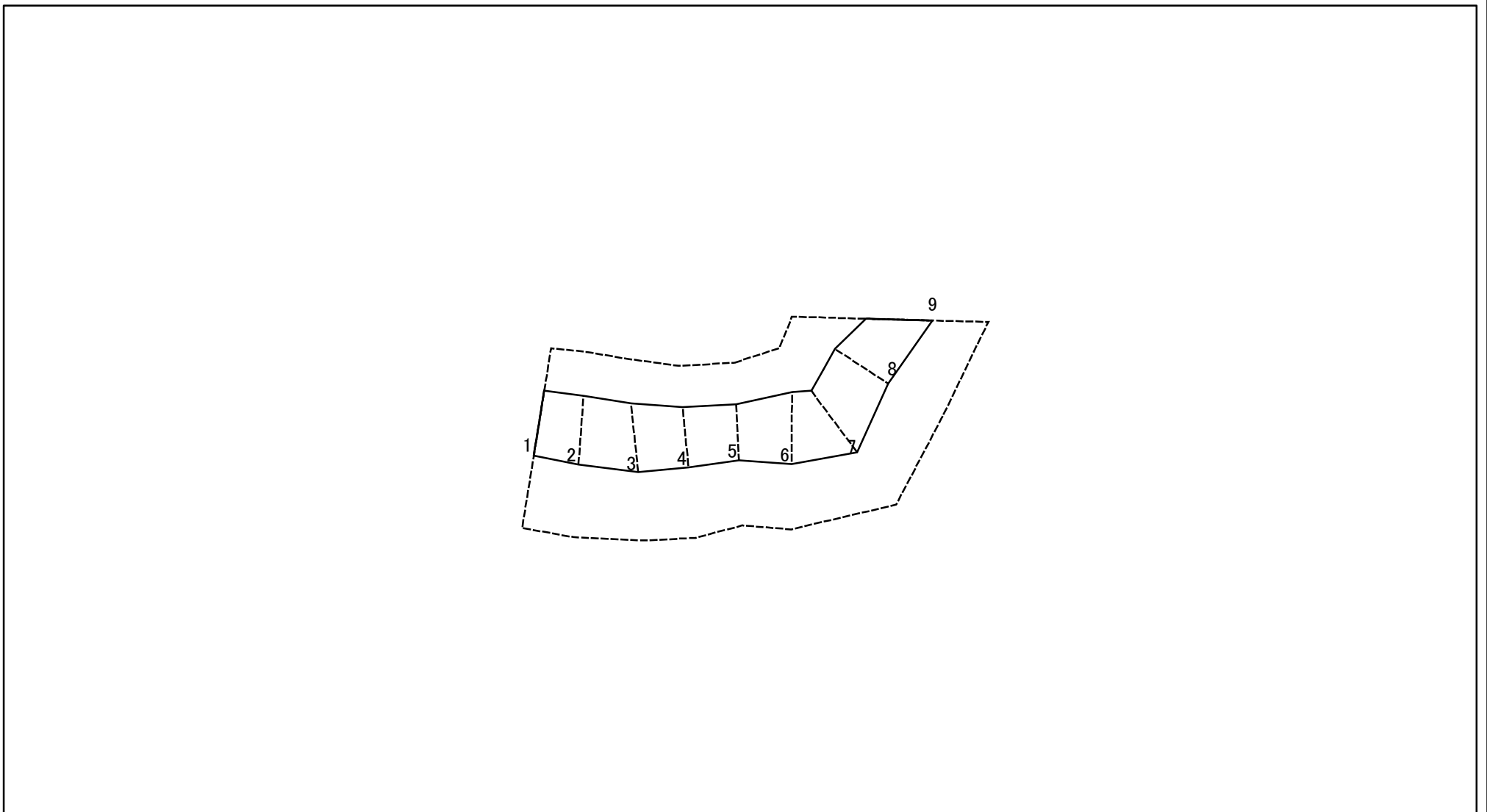
様式-2-2(急)
土砂災害特別警戒区域の区域区分図
(急傾斜地の崩壊に伴う土石等の移動により
建築物の地上部に作用すると想定される力)

土砂災害防止法施行令第二条の基準に該当する区域	
土砂災害防止法施行令第三条の基準に該当する区域	
それ以外の区域	

	縮尺
1:2,000	

自然現象の種類	急傾斜地の崩壊	箇所番号	II-479
告示番号	第412号	箇所名	大小路3号
告示年月日	平成27年10月2日	所在地	秋田県秋田市寺内字大小路 同市寺内後城及び同市寺内神屋敷

土砂災害警戒区域等の指定の公示に係る図書(その2-3)



図中の数字は横断測線番号を示す

様式-2-3(急) 土砂災害特別警戒区域の区域区分図 (急傾斜地の崩壊に伴う土石等の堆積により建築物の地上部に作用すると想定される力)	土砂災害防止法施行令第二条の基準に該当する区域		 縮尺 1:2,000	自然現象の種類	急傾斜地の崩壊	箇所番号	II-479
	土砂災害防止法施行令第三条の基準に該当する区域			告示番号	第412号	箇所名	大小路3号
	それ以外の区域			告示年月日	平成27年10月2日	所在地	秋田県秋田市寺内字大小路、同市寺内後城及び同市寺内神屋敷

土砂災害警戒区域等の指定の公示に係る図書(その3)(案)

(1/1)

横断測線の区間	土石等の移動により建築物の地上部に作用すると想定される力				土石等の堆積により建築物の地上部に作用すると想定される力				横断測線の区間	土石等の移動により建築物の地上部に作用すると想定される力				土石等の堆積により建築物の地上部に作用すると想定される力			
	土石等の(移動)高さが1m以下の場合、土石等の移動による力が100kN/m ² を超える区域		それ以外の区域		土石等の堆積の高さが3mを超える区域		それ以外の区域			土石等の(移動)高さが1m以下の場合、土石等の移動による力が100kN/m ² を超える区域		それ以外の区域		土石等の堆積の高さが3mを超える区域		それ以外の区域	
	力の大きさのうち最大のもの(kN/m ²)	土石等の高さ(m)	力の大きさのうち最大のもの(kN/m ²)	土石等の高さ(m)	力の大きさのうち最大のもの(kN/m ²)	土石等の高さ(m)	力の大きさのうち最大のもの(kN/m ²)	土石等の高さ(m)		力の大きさのうち最大のもの(kN/m ²)	土石等の高さ(m)	力の大きさのうち最大のもの(kN/m ²)	土石等の高さ(m)	力の大きさのうち最大のもの(kN/m ²)	土石等の高さ(m)	力の大きさのうち最大のもの(kN/m ²)	土石等の高さ(m)
1 ~ 2	130.75	1.00	100.00	1.00	-	-	13.44	2.56	~								
2 ~ 3	130.75	1.00	100.00	1.00	-	-	13.02	2.48	~								
3 ~ 4	128.63	1.00	100.00	1.00	-	-	13.90	2.65	~								
4 ~ 5	124.17	1.00	100.00	1.00	-	-	13.94	2.66	~								
5 ~ 6	121.94	1.00	100.00	1.00	-	-	13.94	2.66	~								
6 ~ 7	121.94	1.00	100.00	1.00	-	-	11.81	2.25	~								
7 ~ 8	125.19	1.00	100.00	1.00	-	-	12.80	2.44	~								
8 ~ 9	125.19	1.00	100.00	1.00	-	-	12.80	2.44	~								
~									~								
~									~								
~									~								
~									~								
~									~								
~									~								
~									~								
~									~								
~									~								
~									~								
~									~								
~									~								
~									~								
~									~								
~									~								
~									~								
~									~								
様式-3(急)	建築物の構造の規制に必要な衝撃に関する事項				自然現象の種類	急傾斜地の崩壊		箇所番号	II-479								
告示番号					第412号		箇所名	大小路3号									
告示年月日					平成27年10月2日		所在地	秋田県秋田市寺内字大小路,同市寺内後城及び同市寺内神屋敷									