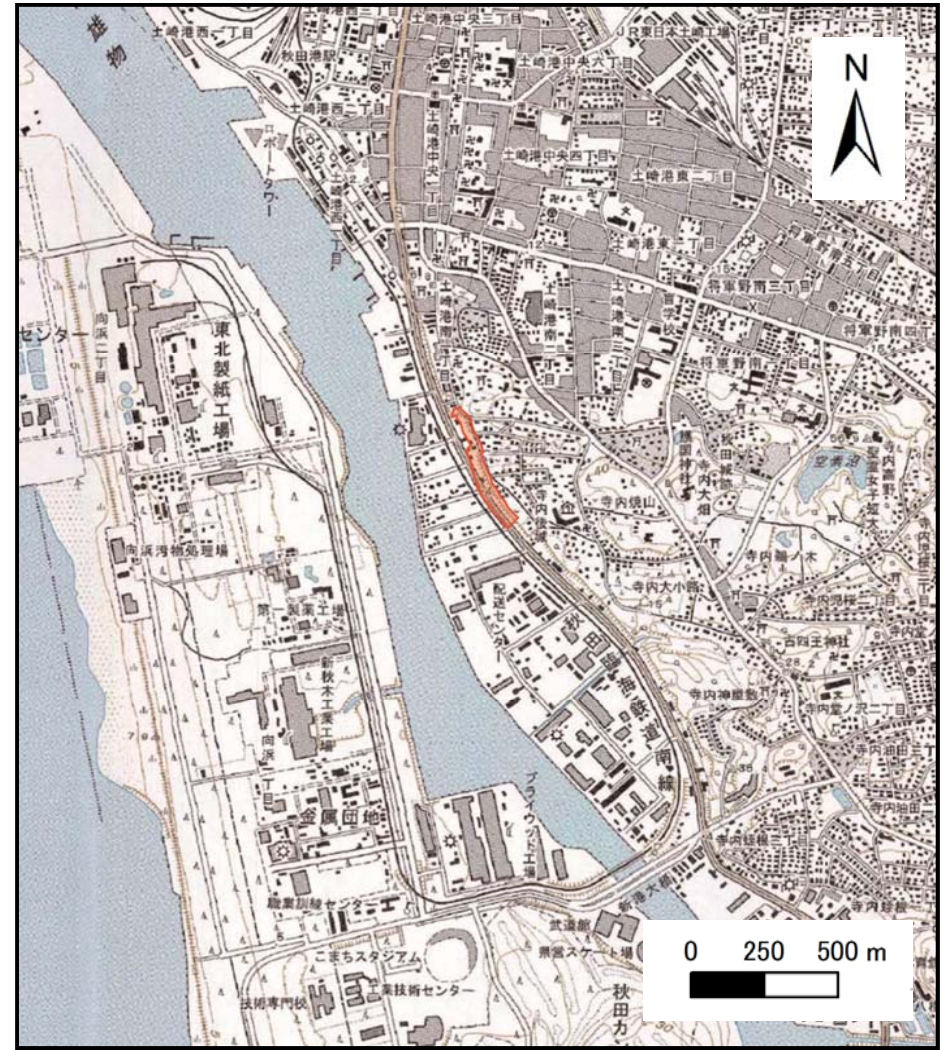


# 土砂災害警戒区域の指定の公示に係る図書（その1）



(1/200,000)



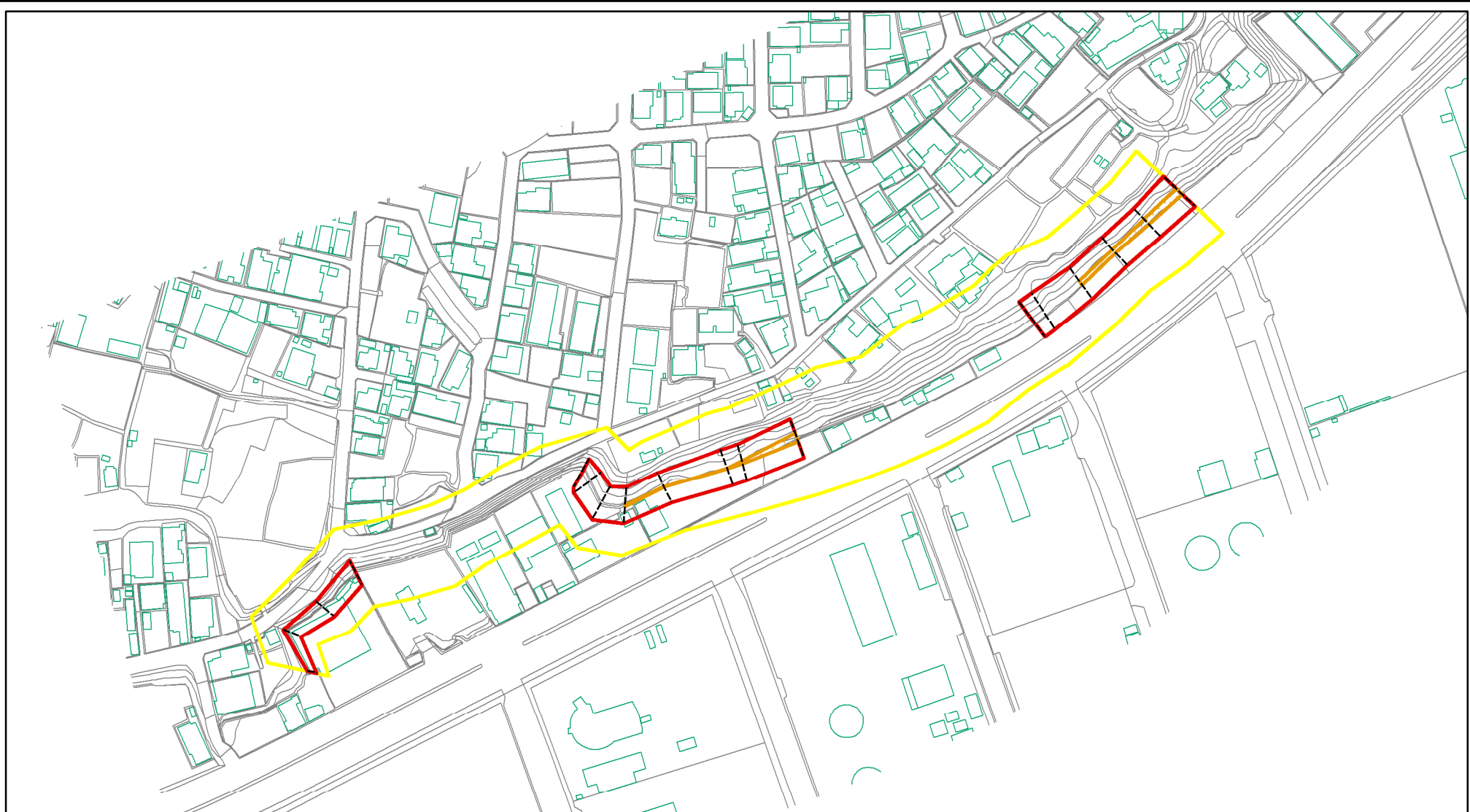
(1/25,000)

様式-1 (急)  
土砂災害警戒区域 位置図





自然現象の種類	急傾斜地の崩壊
箇所番号	I-394
箇所名	大小路1号
所在地	秋田県秋田市寺内字後城及び大小路並びに同市寺内後城

この地図は、国土院院長の承認を得て、同院発行の数値地図200000（地図画像）及び数値地図25000（地図画像）を複製したものである。（承認番号 平27情複、第86号）

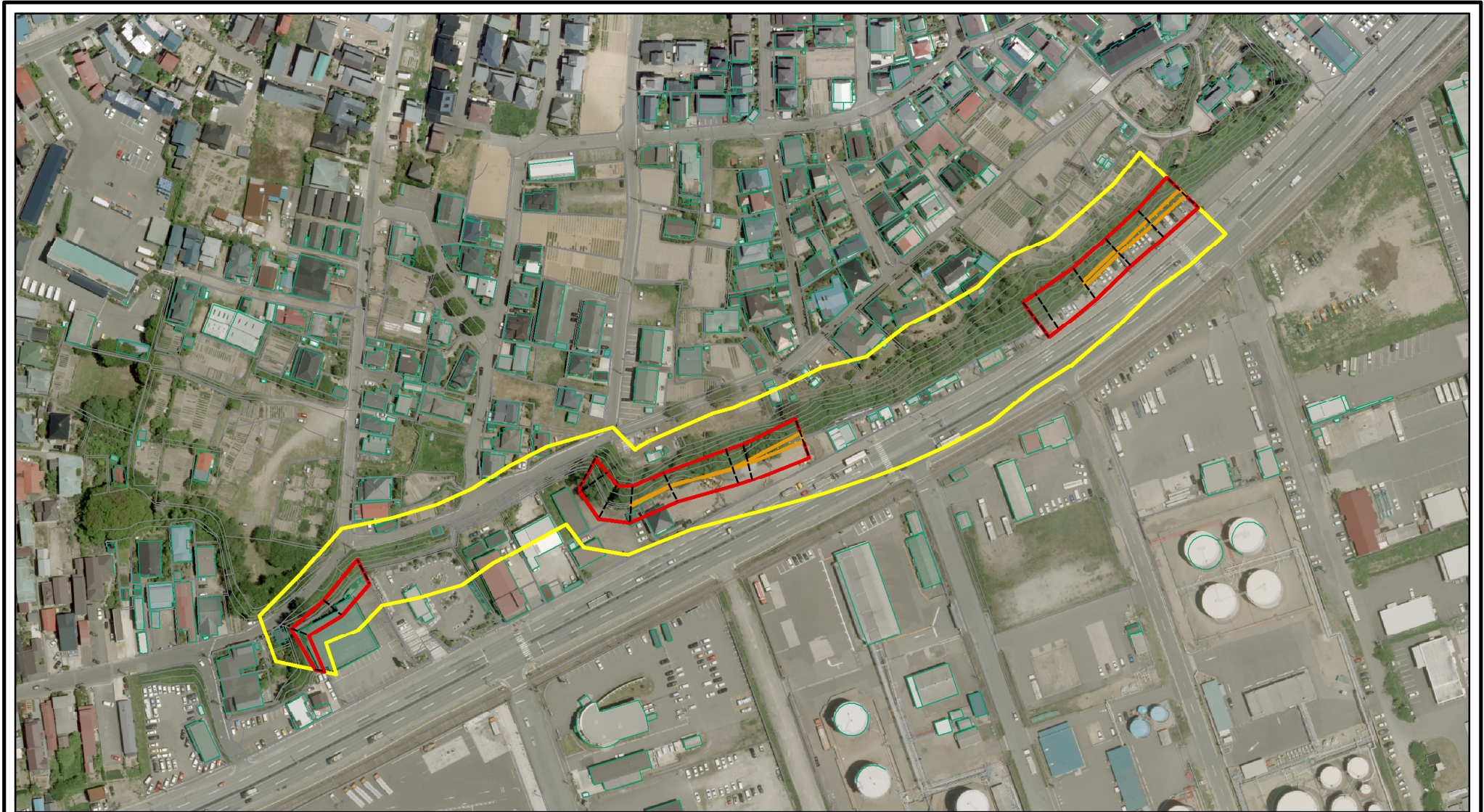
# 土砂災害警戒区域等の指定の公示に係る図書(その2)



0 25 50 100  
m

様式-2(急) 土砂災害警戒区域・土砂災害特別警戒区域 区域図(その1)	土砂災害防止法施行令第二条の基準に該当する区域		z < <math>\alpha</math>	自然現象の種類	急傾斜地の崩壊	箇所番号	I-394	
	土砂災害防止法施行令第三条の基準に該当する区域			告示番号	第412号	箇所名	大小路1号	
	土砂等の(移動)高さが1m以下の場合、土砂等の移動による力が100kN/m <sup>2</sup> を超える区域		縮尺	告示年月日	平成27年10月2日	所在地	秋田県秋田市寺内宇後城及び大小路並びに同市寺内後城	
	土砂等の堆積の高さが3mを超える区域		1:2,500					
それ以外の区域								

# 土砂災害警戒区域等の指定の公示に係る図書(その2)



0 25 50 100  
m

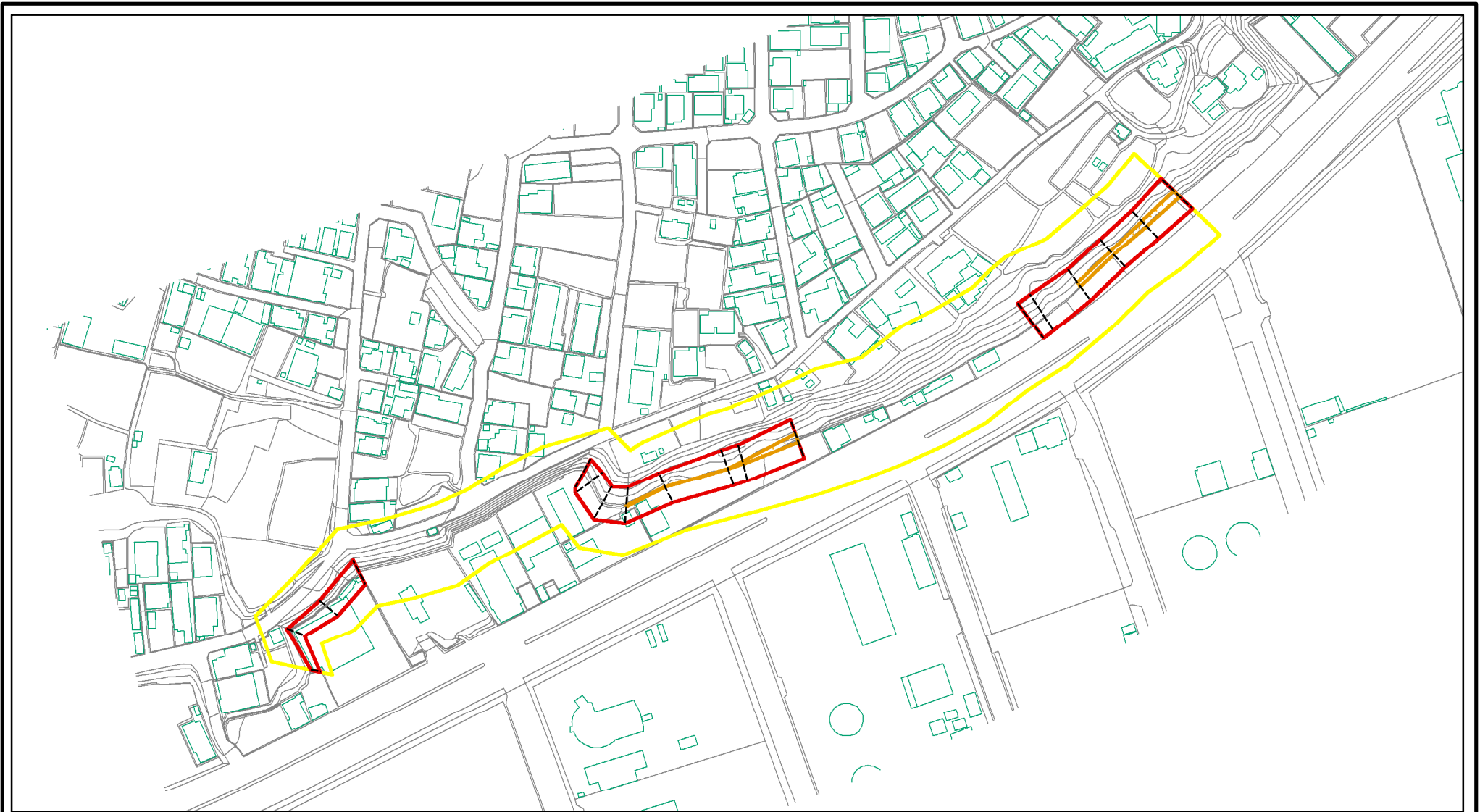
様式-2(急)  
土砂災害警戒区域・土砂災害特別警戒区域  
区域図(その1)

土砂災害防止法施行令第二条の基準に該当する区域	
土砂災害防止法施行令第三条の基準に該当する区域	
それ以外の区域	

	縮尺
	1:2,500

自然現象の種類	急傾斜地の崩壊	箇所番号	I-394
告示番号	第412号	箇所名	大小路1号
告示年月日	平成27年10月2日	所在地	秋田県秋田市寺内字後城及び大小路並びに同市寺内後城

# 土砂災害警戒区域等の指定の公示に係る図書(その2-1)



0 25 50 100  
m

様式-2-1(急)

土砂災害警戒区域・土砂災害特別警戒区域

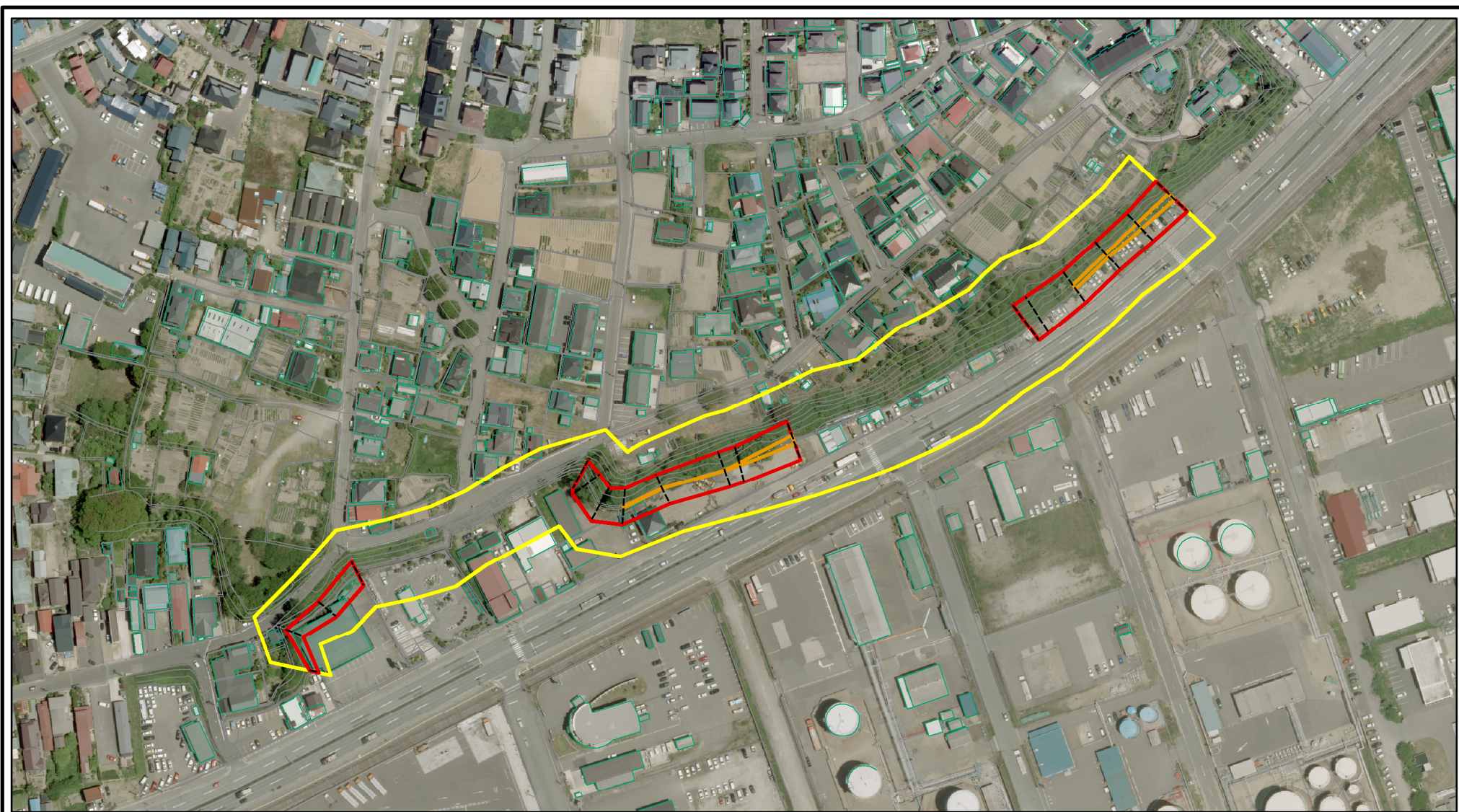
区域図(その2)

土砂災害防止法施行令第二条の基準に該当する区域	
土砂災害防止法施行令第三条の基準に該当する区域	
それ以外の区域	

	z
	縮尺
	1:2,500

自然現象の種類	急傾斜地の崩壊	箇所番号	I-394
告示番号	第412号	箇所名	大小路1号
告示年月日	平成27年10月2日	所在地	秋田県秋田市寺内字後城及び大小路並びに同市寺内後城

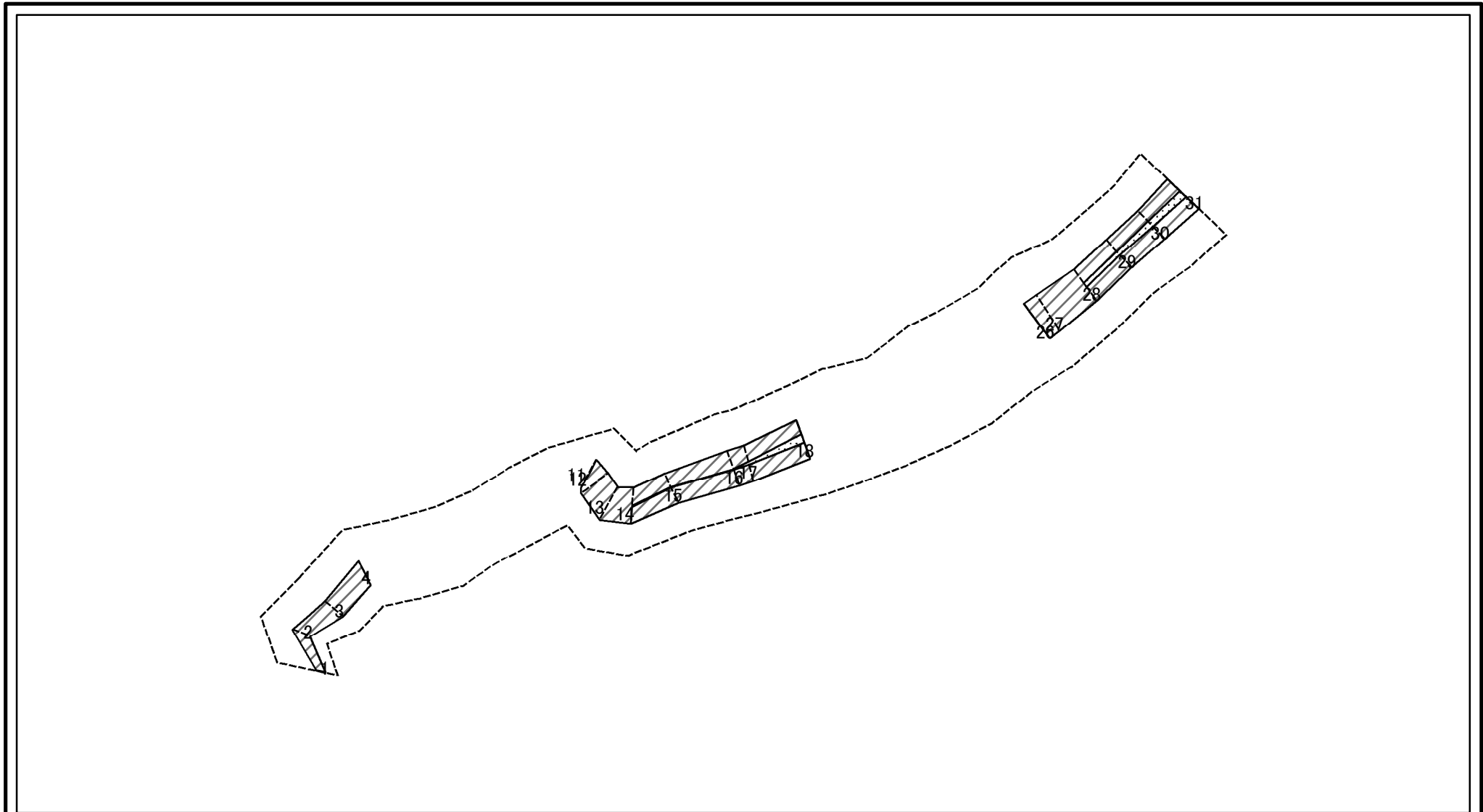
# 土砂災害警戒区域等の指定の公示に係る図書(その2-1)



0 25 50 100  
m

様式-2-1(急) 土砂災害警戒区域・土砂災害特別警戒区域 区域図(その2)	土砂災害防止法施行令第二条の基準に該当する区域		z	自然現象の種類	急傾斜地の崩壊	箇所番号	I-394
	土砂災害防止法施行令第三条の基準に該当する区域			縮尺	告示番号	第412号	箇所名
	土砂等の(移動)高さが1m以下の場合、土砂等の移動による力が100kN/mを超える区域		1:2,500		告示年月日	平成27年10月2日	所在地
	土砂等の堆積の高さが3mを超える区域						
	それ以外の区域						

# 土砂災害警戒区域等の指定の公示に係る図書(その2-2)



図中の数字は横断測線番号を示す

様式-2-2(急)  
土砂災害特別警戒区域の区域区分図  
(急傾斜地の崩壊に伴う土石等の移動により  
建築物の地上部に作用すると想定される力)

土砂災害防止法施行令第二条の基準に該当する区域



土砂災害防止法  
施行令第三条の  
基準に該当する  
区域

土石等の(移動)高さが1m以下の場合、  
土石等の移動による力が100kN/mを超える区域



それ以外の区域



自然現象  
の種類

急傾斜地の崩壊

箇所番号

I-394

告示番号

第412号

箇所名

大小路1号

縮尺

1:2,500

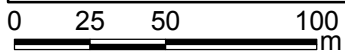
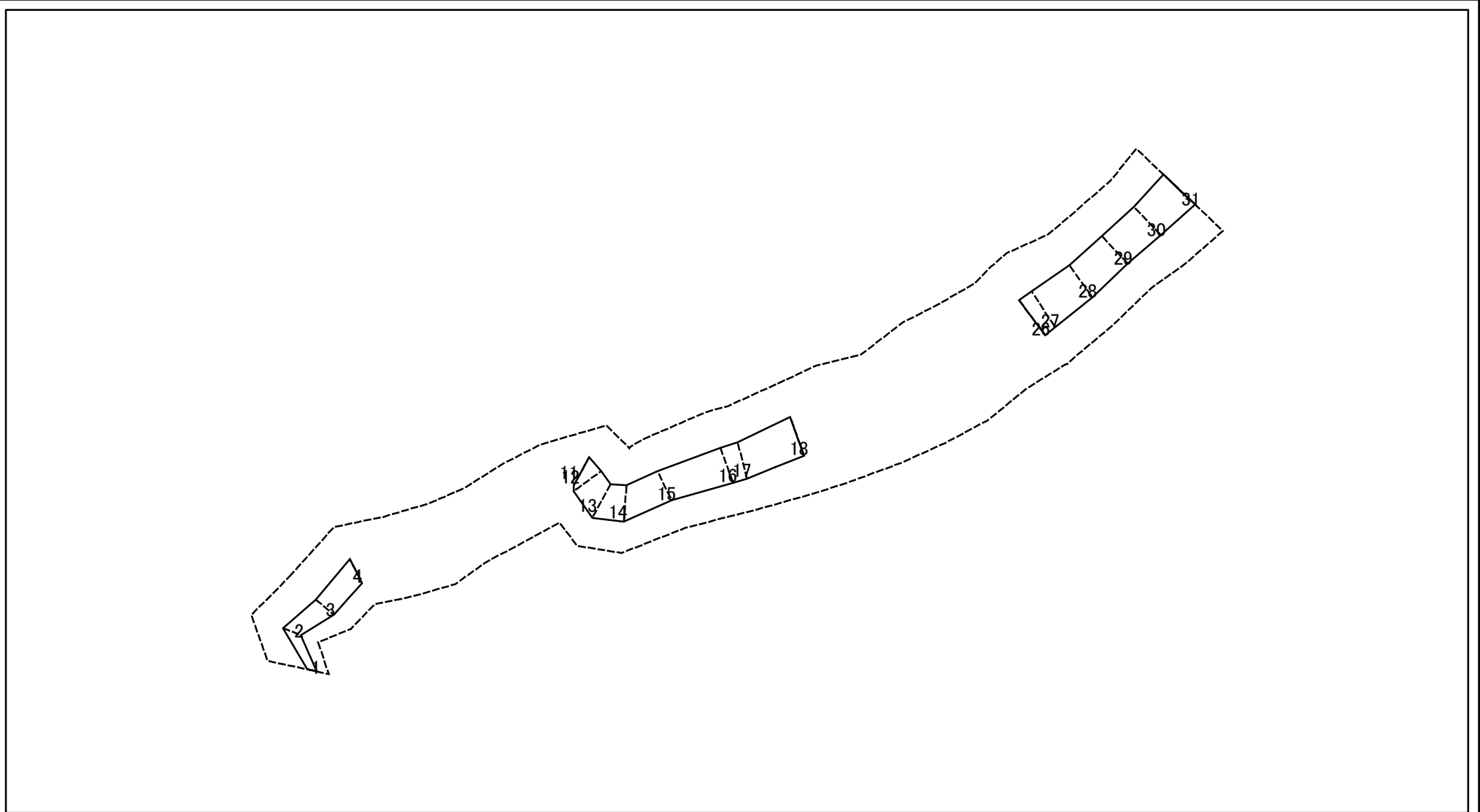
告示年月日

平成27年10月2日

所在地

秋田県秋田市寺内宇後城及び大小路並びに同市寺内後城

# 土砂災害警戒区域等の指定の公示に係る図書(その2-3)



図中の数字は横断測線番号を示す

様式-2-3(急)  
土砂災害特別警戒区域の区域区分図  
(急傾斜地の崩壊に伴う土石等の堆積により建築物の地上部に作用すると想定される力)

土砂災害防止法施行令第二条の基準に該当する区域	
土砂災害防止法施行令第三条の基準に該当する区域	
それ以外の区域	

	縮尺
	1:2,500

自然現象の種類	急傾斜地の崩壊
告示番号	第412号
告示年月日	平成27年10月2日

箇所番号	I-394
箇所名	大小路1号
所在地	秋田県秋田市寺内字後城及び大小路並びに同市寺内後城

# 土砂災害警戒区域等の指定の公示に係る図書(その3)(案)

横断測線の区間	土石等の移動により建築物の地上部に作用すると想定される力				土石等の堆積により建築物の地上部に作用すると想定される力				横断測線の区間	土石等の移動により建築物の地上部に作用すると想定される力				土石等の堆積により建築物の地上部に作用すると想定される力			
	土石等の(移動)高さが1m以下の場合、土石等の移動による力が100kN/m <sup>2</sup> を超える区域		それ以外の区域		土石等の堆積の高さが3mを超える区域		それ以外の区域			土石等の(移動)高さが1m以下の場合、土石等の移動による力が100kN/m <sup>2</sup> を超える区域		それ以外の区域		土石等の堆積の高さが3mを超える区域		それ以外の区域	
	力の大きさのうち最大のもの(kN/m <sup>2</sup> )	土石等の高さ(m)	力の大きさのうち最大のもの(kN/m <sup>2</sup> )	土石等の高さ(m)	力の大きさのうち最大のもの(kN/m <sup>2</sup> )	土石等の高さ(m)	力の大きさのうち最大のもの(kN/m <sup>2</sup> )	土石等の高さ(m)		力の大きさのうち最大のもの(kN/m <sup>2</sup> )	土石等の高さ(m)	力の大きさのうち最大のもの(kN/m <sup>2</sup> )	土石等の高さ(m)	力の大きさのうち最大のもの(kN/m <sup>2</sup> )	土石等の高さ(m)	力の大きさのうち最大のもの(kN/m <sup>2</sup> )	土石等の高さ(m)
1 ~ 2	-	-	76.42	1.00	-	-	9.90	1.89	27 ~ 28	-	-	100.00	1.00	-	-	11.17	2.13
2 ~ 3	-	-	85.09	1.00	-	-	9.90	1.89	28 ~ 29	107.09	1.00	100.00	1.00	-	-	11.55	2.20
3 ~ 4	-	-	91.73	1.00	-	-	9.74	1.86	29 ~ 30	111.17	1.00	100.00	1.00	-	-	12.01	2.29
4 ~ 5	-	-	-	-	-	-	-	-	30 ~ 31	111.17	1.00	100.00	1.00	-	-	12.01	2.29
5 ~ 6	-	-	-	-	-	-	-	-	~								
6 ~ 7	-	-	-	-	-	-	-	-	~								
7 ~ 8	-	-	-	-	-	-	-	-	~								
8 ~ 9	-	-	-	-	-	-	-	-	~								
9 ~ 10	-	-	-	-	-	-	-	-	~								
10 ~ 11	-	-	-	-	-	-	-	-	~								
11 ~ 12	-	-	100.00	1.00	-	-	9.39	1.79	~								
12 ~ 13	-	-	100.00	1.00	-	-	9.24	1.76	~								
13 ~ 14	-	-	100.00	1.00	-	-	10.97	2.09	~								
14 ~ 15	101.72	1.00	100.00	1.00	-	-	11.95	2.28	~								
15 ~ 16	101.02	1.00	100.00	1.00	-	-	11.95	2.28	~								
16 ~ 17	104.14	1.00	100.00	1.00	-	-	11.13	2.12	~								
17 ~ 18	113.16	1.00	100.00	1.00	-	-	11.68	2.23	~								
18 ~ 19	-	-	-	-	-	-	-	-	~								
19 ~ 20	-	-	-	-	-	-	-	-	~								
20 ~ 21	-	-	-	-	-	-	-	-	~								
21 ~ 22	-	-	-	-	-	-	-	-	~								
22 ~ 23	-	-	-	-	-	-	-	-	~								
23 ~ 24	-	-	-	-	-	-	-	-	~								
24 ~ 25	-	-	-	-	-	-	-	-	~								
25 ~ 26	-	-	-	-	-	-	-	-	~								
26 ~ 27	-	-	97.58	1.00	-	-	10.13	1.93	~								

様式-3(急)  建築物の構造の規制に必要な衝撃に関する事項	自然現象の種類	急傾斜地の崩壊	箇所番号	I-394
	告示番号	第412号	箇所名	大小路1号
	告示年月日	平成27年10月2日	所在地	秋田県秋田市寺内宇後城及び大小路並びに同市寺内後城