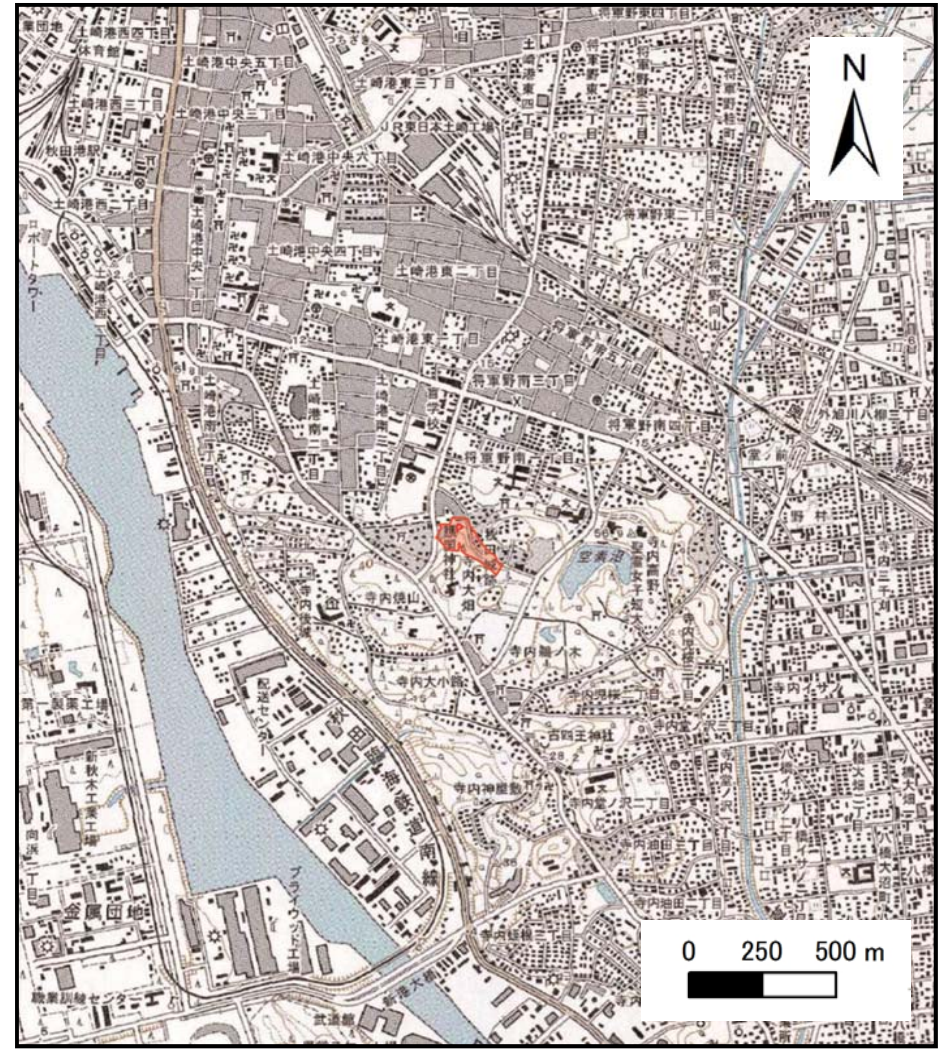


土砂災害警戒区域の指定の公示に係る図書（その1）



(1/200,000)



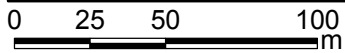
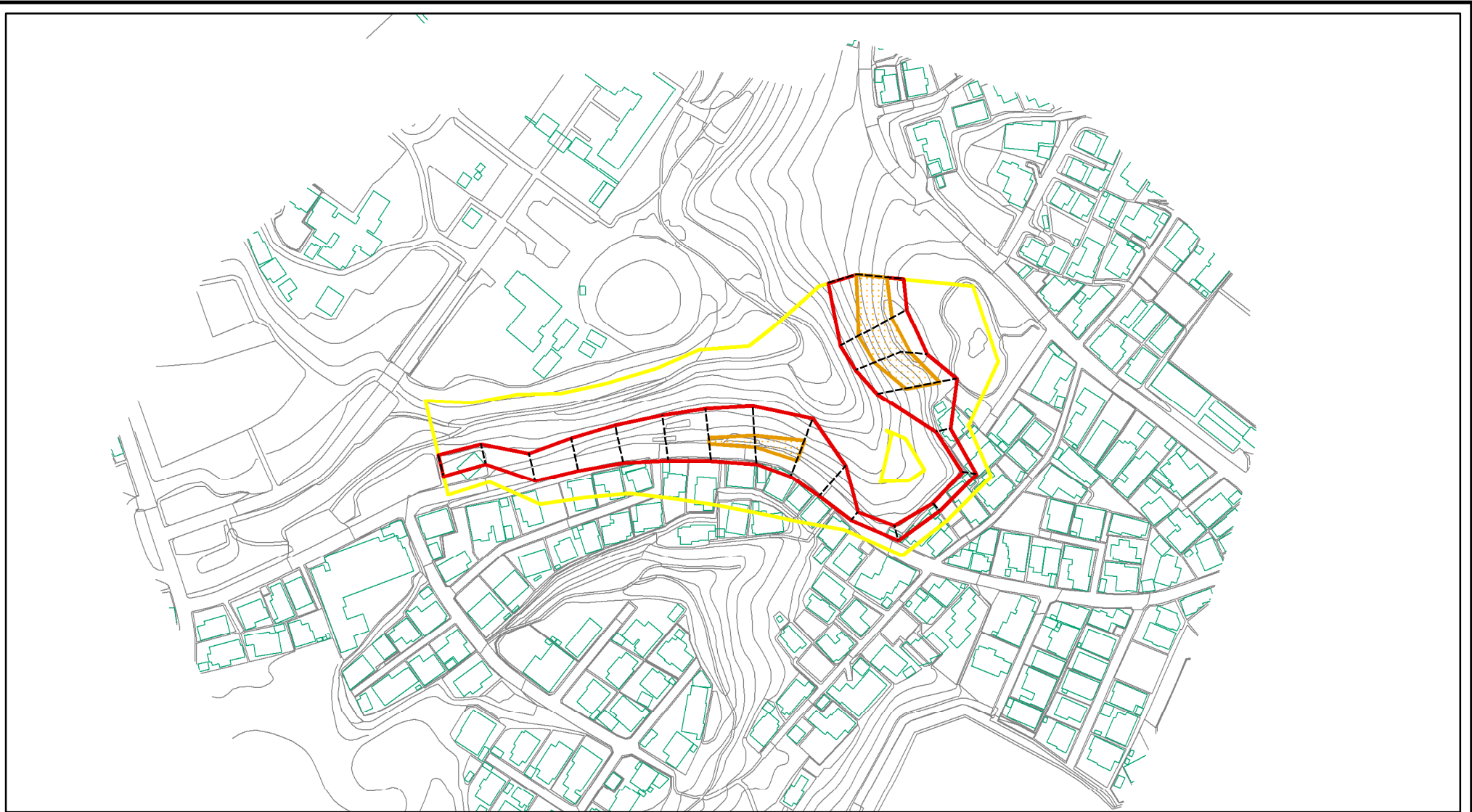
(1/25,000)

様式-1 (急)
土砂災害警戒区域 位置図

自然現象の種類	急傾斜地の崩壊
箇所番号	I-393
箇所名	将軍野南1丁目
所在地	秋田県秋田市将軍野南一丁目及び同市寺内大畑

この地図は、国土院院長の承認を得て、同院発行の数値地図200000（地図画像）及び数値地図25000（地図画像）を複製したものである。（承認番号 平27情複、第86号）

土砂災害警戒区域等の指定の公示に係る図書(その2)



様式-2(急)
土砂災害警戒区域・土砂災害特別警戒区域
区域図(その1)

土砂災害防止法施行令第二条の基準に該当する区域	
土砂災害防止法施行令第三条の基準に該当する区域	
それ以外の区域	

	縮尺
	1:2,500

自然現象の種類	急傾斜地の崩壊	箇所番号	I-393
告示番号	第412号	箇所名	将軍野南1丁目
告示年月日	平成27年10月2日	所在地	秋田県秋田市将軍野南一丁目及び同市寺内大畑

土砂災害警戒区域等の指定の公示に係る図書(その2)



0 25 50 100
m

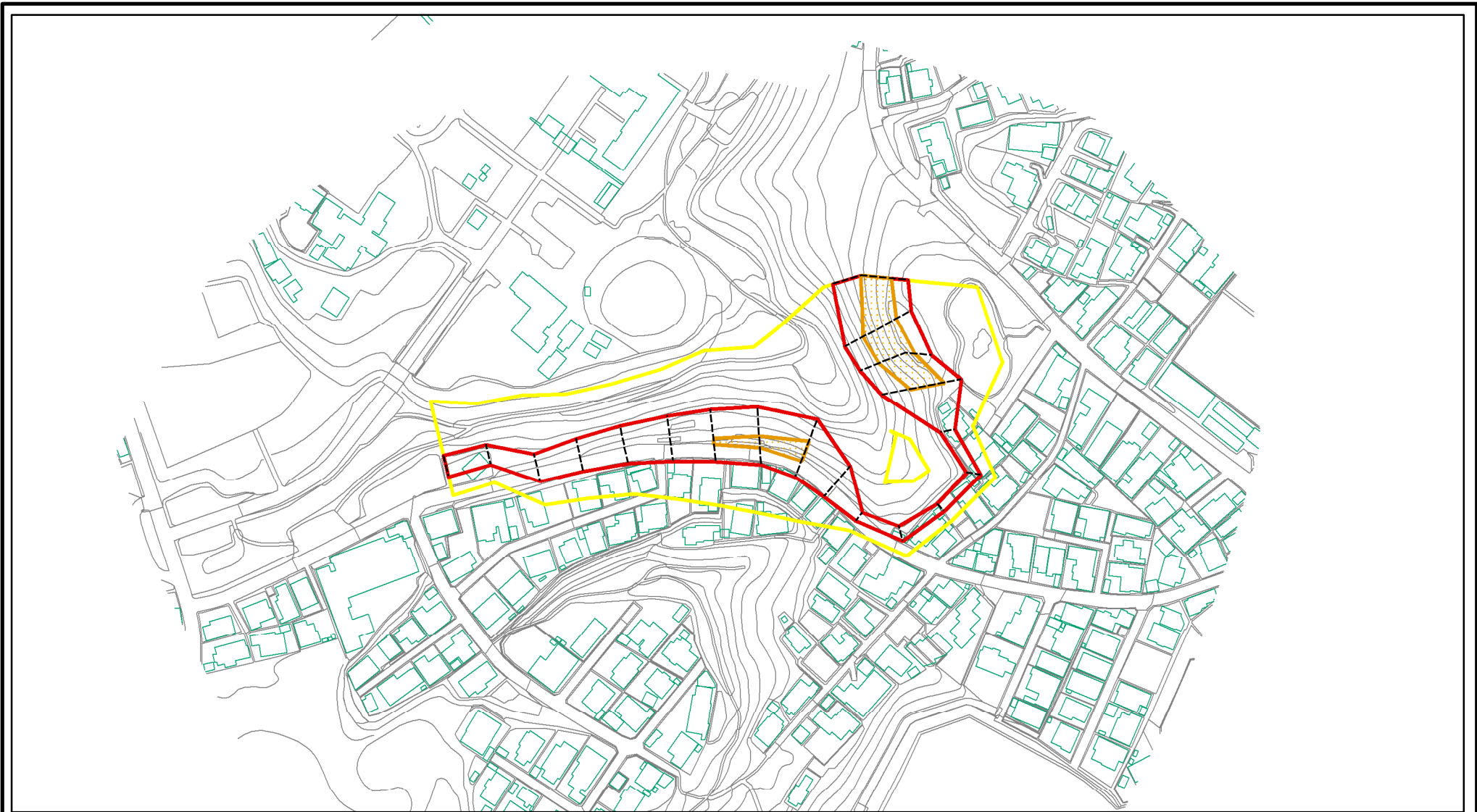
様式-2(急)
土砂災害警戒区域・土砂災害特別警戒区域
区域図(その1)

土砂災害防止法施行令第二条の基準に該当する区域	
土砂災害防止法施行令第三条の基準に該当する区域	
それ以外の区域	

	縮尺
	1:2,500

自然現象の種類	急傾斜地の崩壊	箇所番号	I-393
告示番号	第412号	箇所名	将軍野南1丁目
告示年月日	平成27年10月2日	所在地	秋田県秋田市将軍野南一丁目及び同市寺内大畑

土砂災害警戒区域等の指定の公示に係る図書(その2-1)



0 25 50 100
m

様式-2-1(急) 土砂災害警戒区域・土砂災害特別警戒区域 区域図(その2)	土砂災害防止法施行令第二条の基準に該当する区域		 縮尺 1:2,500	自然現象の種類	急傾斜地の崩壊	箇所番号	I-393
	土砂災害防止法施行令第三条の基準に該当する区域			告示番号	第412号	箇所名	将軍野南1丁目
	それ以外の区域			告示年月日	平成27年10月2日	所在地	秋田県秋田市将軍野南一丁目及び同市寺内大畑

土砂災害警戒区域等の指定の公示に係る図書(その2-1)



0 25 50 100
m

様式-2-1(急)

土砂災害警戒区域・土砂災害特別警戒区域

区域図(その2)

土砂災害防止法施行令第二条の基準に該当する区域



自然現象
の種類

急傾斜地の崩壊

箇所番号

I-393

土砂災害防止法
施行令第三条の
基準に該当する
区域

土石等の(移動)高さが1m以下の場合、
土石等の移動による力が100kN/mを超える区域



土石等の堆積の高さが3mを超える区域



それ以外の区域

それ以外の区域



縮尺

告示番号

第412号

箇所名

将軍野南1丁目

告示年月日

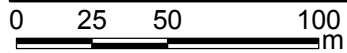
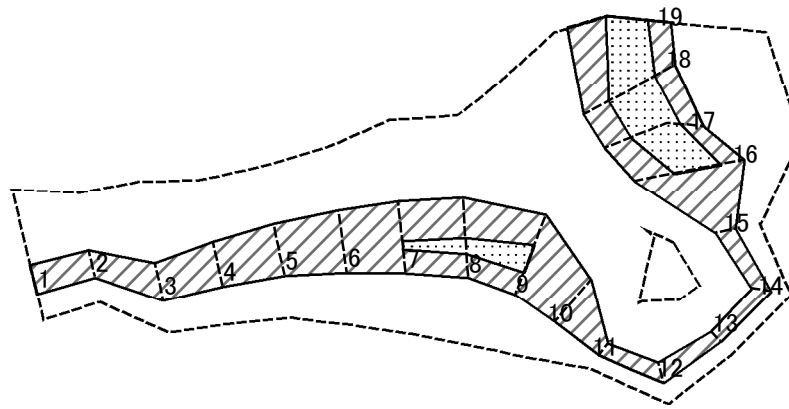
平成27年10月2日

所在地

秋田県秋田市将軍野南一丁目及び同市寺内大畑

1:2,500

土砂災害警戒区域等の指定の公示に係る図書(その2-2)



図中の数字は横断測線番号を示す

様式-2-2(急)
土砂災害特別警戒区域の区域区分図
(急傾斜地の崩壊に伴う土石等の移動により
建築物の地上部に作用すると想定される力)

土砂災害防止法施行令第二条の基準に該当する区域	
土砂災害防止法施行令第三条の基準に該当する区域	
それ以外の区域	

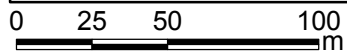
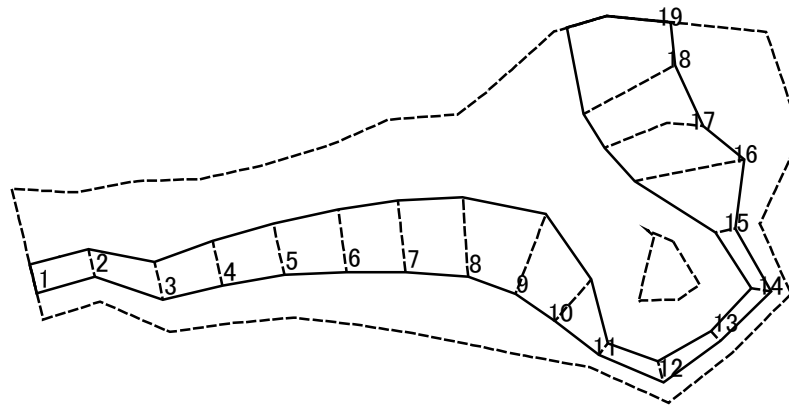
縮尺
1:2,500

自然現象の種類
告示番号
告示年月日

急傾斜地の崩壊
第412号
平成27年10月2日

箇所番号	I-393
箇所名	将軍野南1丁目
所在地	秋田県秋田市将軍野南一丁目及び同市寺内大畑

土砂災害警戒区域等の指定の公示に係る図書(その2-3)



図中の数字は横断測線番号を示す

様式-2-3(急)
土砂災害特別警戒区域の区域区分図
(急傾斜地の崩壊に伴う土石等の堆積により建築物の地上部に作用すると想定される力)

土砂災害防止法施行令第二条の基準に該当する区域	
土砂災害防止法施行令第三条の基準に該当する区域	
それ以外の区域	

縮尺
1:2,500

自然現象の種類	急傾斜地の崩壊
告示番号	第412号
告示年月日	平成27年10月2日

箇所番号	I-393
箇所名	将軍野南1丁目
所在地	秋田県秋田市将軍野南一丁目及び同市内大畑

土砂災害警戒区域等の指定の公示に係る図書(その3)(案)

横断測線の区間	土石等の移動により建築物の地上部に作用すると想定される力				土石等の堆積により建築物の地上部に作用すると想定される力				横断測線の区間	土石等の移動により建築物の地上部に作用すると想定される力				土石等の堆積により建築物の地上部に作用すると想定される力				
	土石等の(移動)高さが1m以下の場合、土石等の移動による力が100kN/m ² を超える区域		それ以外の区域		土石等の堆積の高さが3mを超える区域		それ以外の区域			土石等の(移動)高さが1m以下の場合、土石等の移動による力が100kN/m ² を超える区域		それ以外の区域		土石等の堆積の高さが3mを超える区域		それ以外の区域		
	力の大きさのうち最大のもの (kN/m ²)	土石等の高さ (m)	力の大きさのうち最大のもの (kN/m ²)	土石等の高さ (m)	力の大きさのうち最大のもの (kN/m ²)	土石等の高さ (m)	力の大きさのうち最大のもの (kN/m ²)	土石等の高さ (m)		力の大きさのうち最大のもの (kN/m ²)	土石等の高さ (m)	力の大きさのうち最大のもの (kN/m ²)	土石等の高さ (m)	力の大きさのうち最大のもの (kN/m ²)	土石等の高さ (m)	力の大きさのうち最大のもの (kN/m ²)	土石等の高さ (m)	
1 ~ 2	-	-	73.84	1.00	-	-	8.21	1.57	~									
2 ~ 3	-	-	81.70	1.00	-	-	8.21	1.57	~									
3 ~ 4	-	-	87.62	1.00	-	-	8.21	1.57	~									
4 ~ 5	-	-	92.63	1.00	-	-	10.13	1.93	~									
5 ~ 6	-	-	99.53	1.00	-	-	10.13	1.93	~									
6 ~ 7	-	-	100.00	1.00	-	-	10.13	1.93	~									
7 ~ 8	108.56	1.00	100.00	1.00	-	-	11.00	2.10	~									
8 ~ 9	118.15	1.00	100.00	1.00	-	-	11.35	2.16	~									
9 ~ 10	-	-	100.00	1.00	-	-	11.35	2.16	~									
10 ~ 11	-	-	94.61	1.00	-	-	10.13	1.93	~									
11 ~ 12	-	-	65.05	1.00	-	-	8.95	1.71	~									
12 ~ 13	-	-	65.05	1.00	-	-	10.12	1.93	~									
13 ~ 14	-	-	67.84	1.00	-	-	10.12	1.93	~									
14 ~ 15	-	-	67.84	1.00	-	-	10.93	2.08	~									
15 ~ 16	-	-	100.00	1.00	-	-	12.54	2.39	~									
16 ~ 17	130.18	1.00	100.00	1.00	-	-	13.21	2.52	~									
17 ~ 18	130.88	1.00	100.00	1.00	-	-	13.25	2.53	~									
18 ~ 19	130.88	1.00	100.00	1.00	-	-	13.25	2.53	~									
~									~									
~									~									
~									~									
~									~									
~									~									
~									~									
~									~									
~									~									
~									~									
~									~									
~									~									
~									~									
様式-3(急) 建築物の構造の規制に必要な衝撃に関する事項									自然現象の種類		急傾斜地の崩壊		箇所番号		I-393			
									告示番号		第412号		箇所名		将軍野南1丁目			
									告示年月日		平成27年10月2日		所在地		秋田県秋田市将軍野南一丁目及び同市寺内大畑			