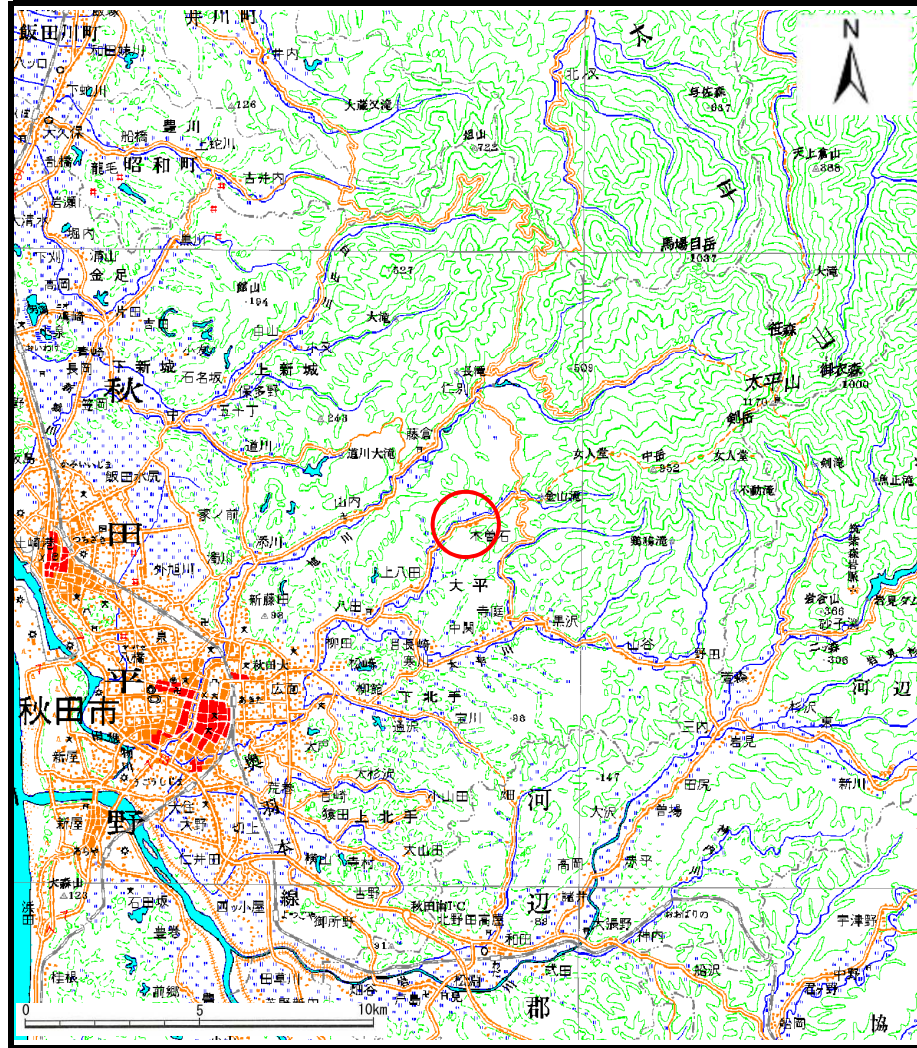
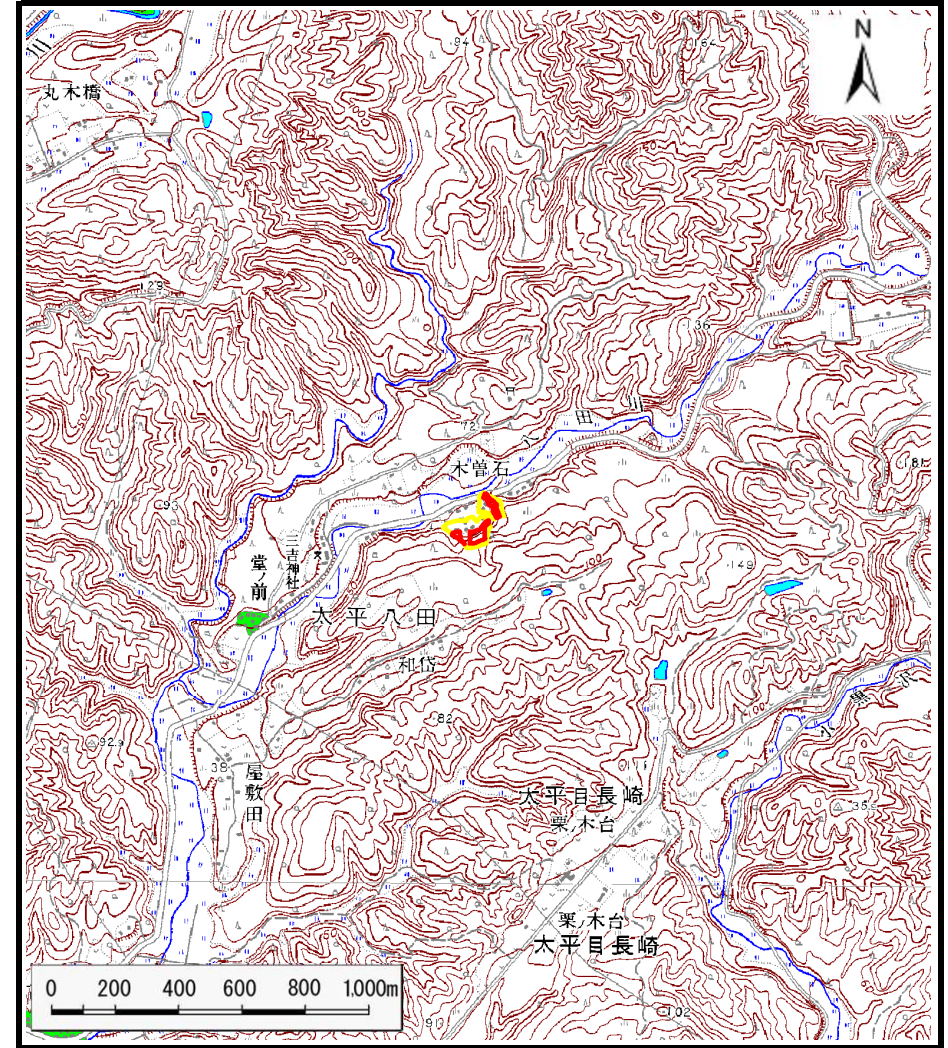


土砂災害警戒区域等の指定の公示に係る図書（その1）



(1/200,000)



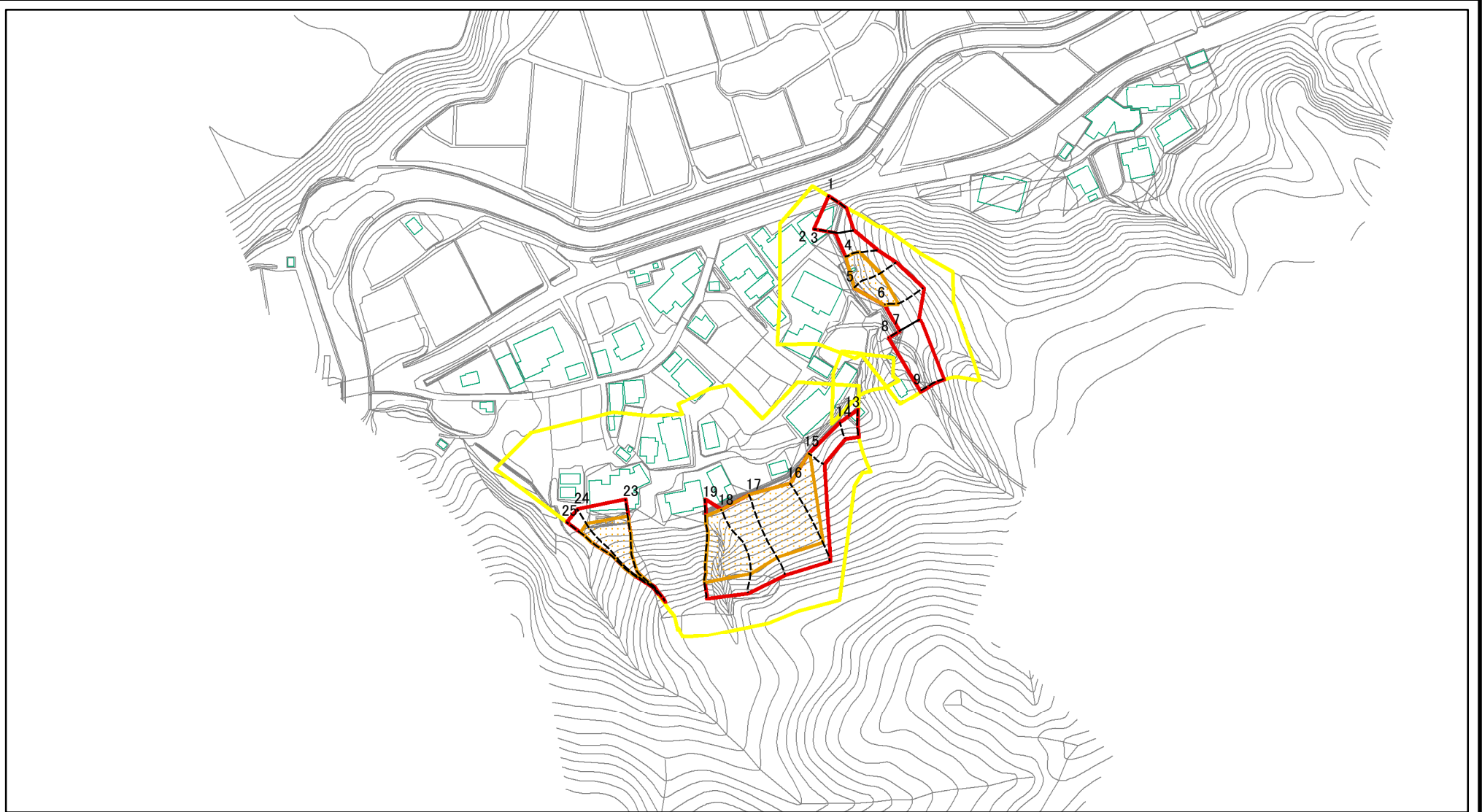
(1/25,000)

様式-1(急)
土砂災害警戒区域・土砂災害特別警戒区域 位置図

自然現象の種類	急傾斜地の崩壊
箇所番号	I-1222
箇所名	木曾石1号
所在地	秋田県秋田市太平八田字木曾石

この地図は、国土地理院長の承認を得て、同院発行の1/200,000地勢図、1/25,000地形図を複製したものである。（承認番号 平27情複、第81号）

土砂災害警戒区域等の指定の公示に係る図書(その2)



図中の数字は横断測線番号を示す

様式-2(急)

土砂災害警戒区域・土砂災害特別警戒区域
区域図(その1)

土砂災害防止法施行令第二条の基準に該当する区域



土砂災害防止法
施行令第三条の
基準に該当する
区域



土石等の(移動)高さが1m以下の場合、
土石等の移動による力が100kN/mを超える区域
土石等の堆積の高さが3mを超える区域
それ以外の区域



N
縮尺
1:2,500

自然現象
の種類

急傾斜地の崩壊

箇所番号

I - 1222

告示番号

第 3 9 1 号

箇所名

木曾石1号

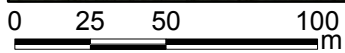
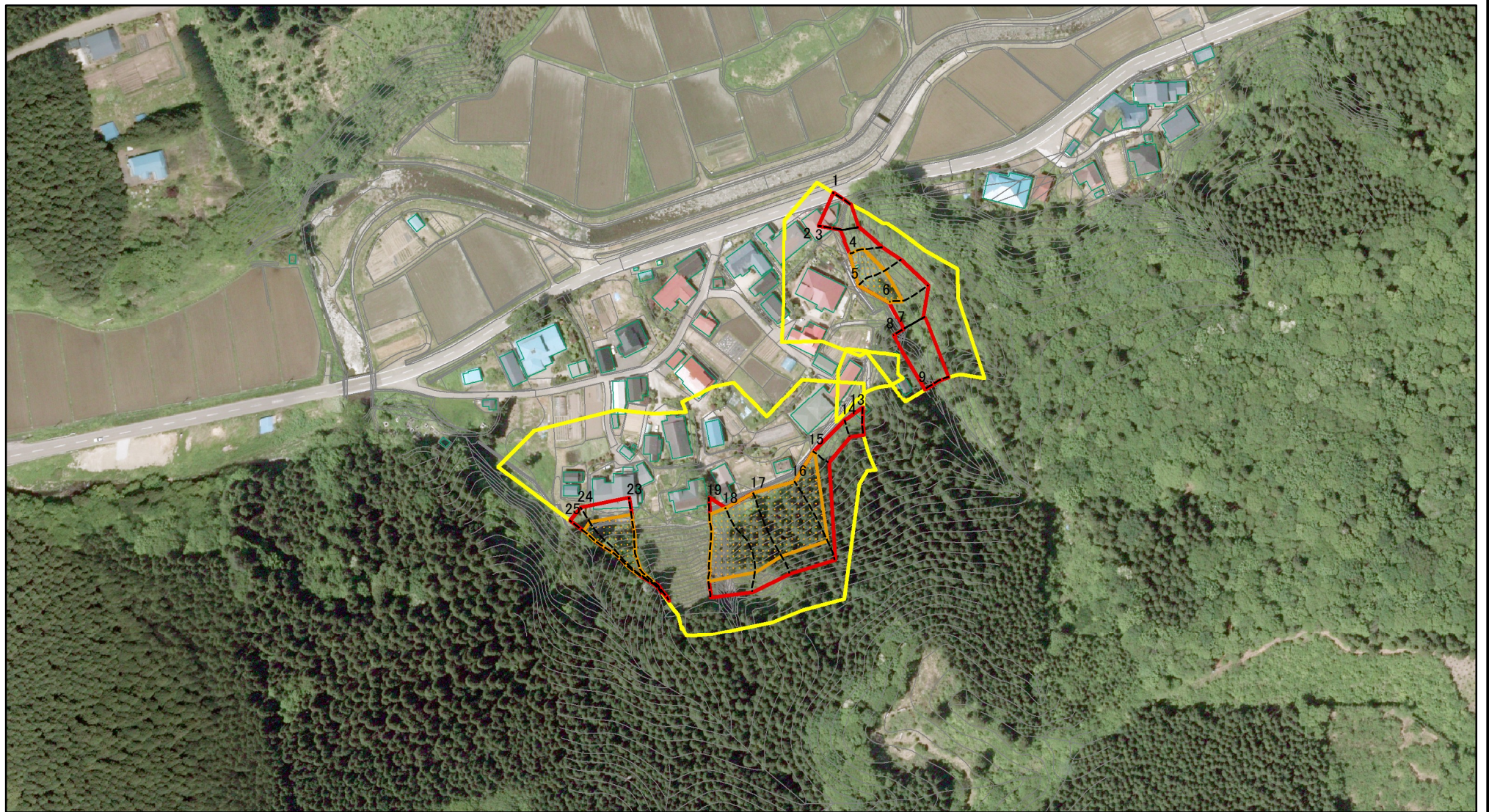
告示年月日

平成 2 7 年 9 月 1 5 日

所在地

秋田県秋田市太平八田字木曾石

土砂災害警戒区域等の指定の公示に係る図書(その2)



図中の数字は横断測線番号を示す

様式-2(急)

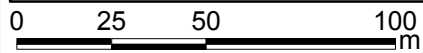
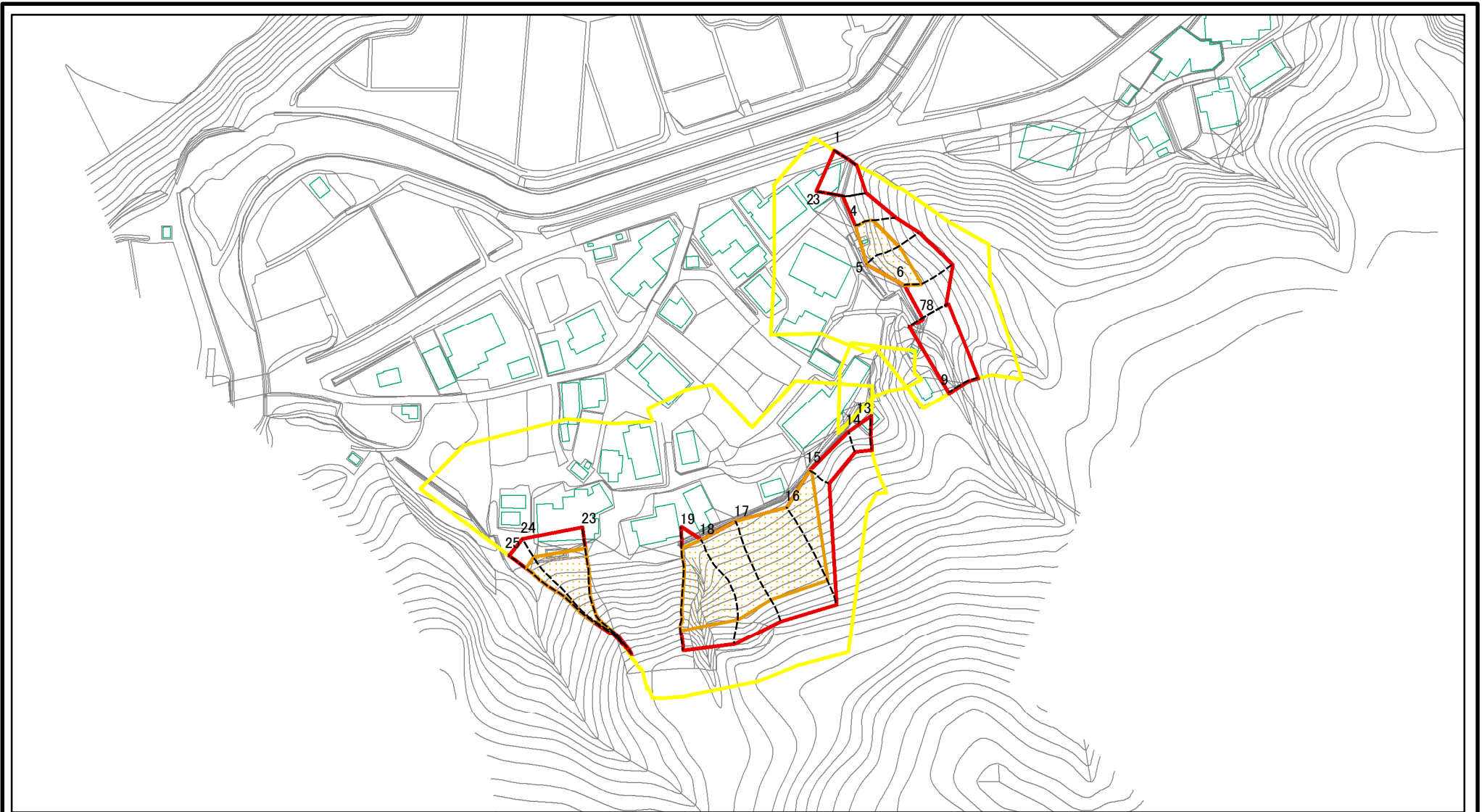
土砂災害警戒区域・土砂災害特別警戒区域
区域図(その1)

土砂災害防止法施行令第二条の基準に該当する区域	
土砂災害防止法施行令第三条の基準に該当する区域	
それ以外の区域	

	縮尺
	1:2,500

自然現象の種類	急傾斜地の崩壊	箇所番号	I - 1222
告示番号	第391号	箇所名	木曾石1号
告示年月日	平成27年9月15日	所在地	秋田県秋田市太平八田字木曾石

土砂災害警戒区域等の指定の公示に係る図書(その2-1)



図中の数字は横断測線番号を示す

様式-2-1(急)

土砂災害警戒区域・土砂災害特別警戒区域
区域図(その2)

土砂災害防止法施行令第二条の基準に該当する区域



自然現象
の種類

急傾斜地の崩壊

箇所番号

I-1222

土砂災害防止法
施行令第三条の
基準に該当する
区域



縮尺

告示番号

第391号

箇所名

木曾石1号

土砂等の(移動)高さが1m以下の場合、
土砂等の移動による力が100kN/mを超える区域



1:2,000

告示年月日

平成27年9月15日

所在地

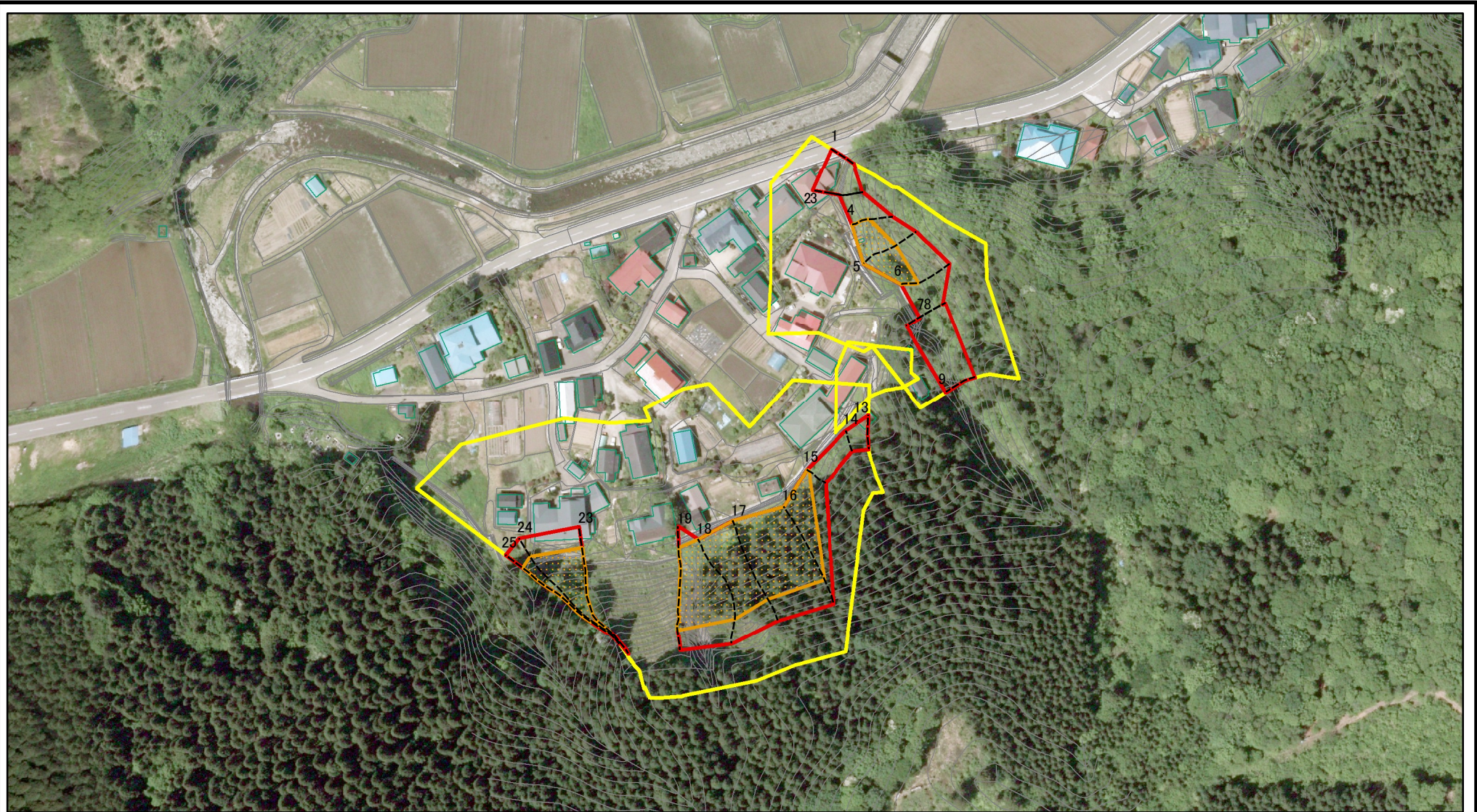
秋田県秋田市太平八田字木曾石

土砂等の堆積の高さが3mを超える区域



それ以外の区域

土砂災害警戒区域等の指定の公示に係る図書(その2-1)



図中の数字は横断測線番号を示す

様式-2-1(急)

土砂災害警戒区域・土砂災害特別警戒区域
区域図(その2)

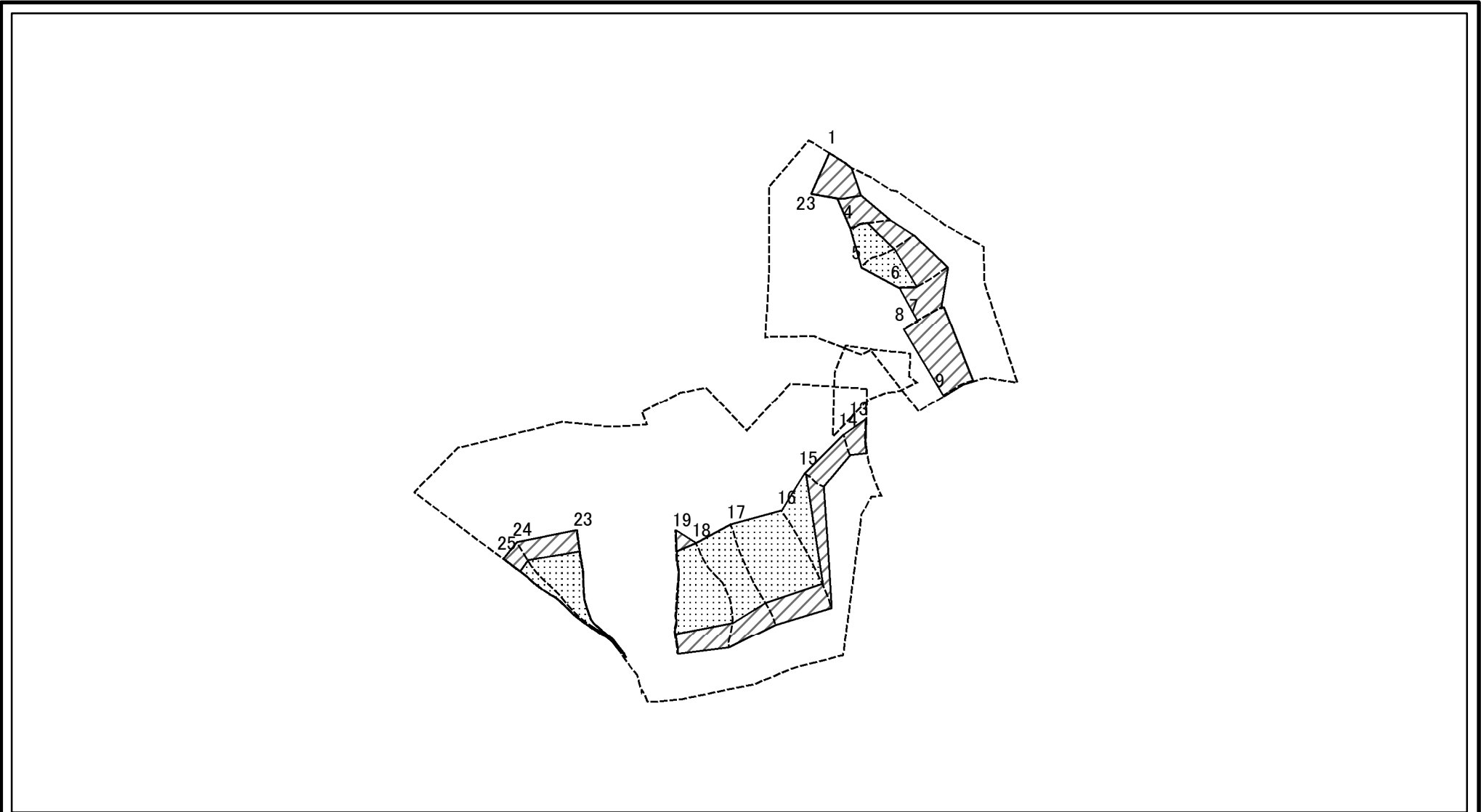
土砂災害防止法施行令第二条の基準に該当する区域	
土砂災害防止法施行令第三条の基準に該当する区域	
土砂等の(移動)高さが1m以下の場合、土砂等の移動による力が100kN/mを超える区域	
土砂等の堆積の高さが3mを超える区域	
それ以外の区域	



縮尺
1:2,000

自然現象の種類	急傾斜地の崩壊	箇所番号	I - 1222
告示番号	第 3 9 1 号	箇所名	木曾石1号
告示年月日	平成 2 7 年 9 月 1 5 日	所在地	秋田県秋田市太平八田字木曾石

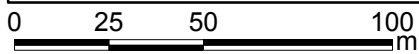
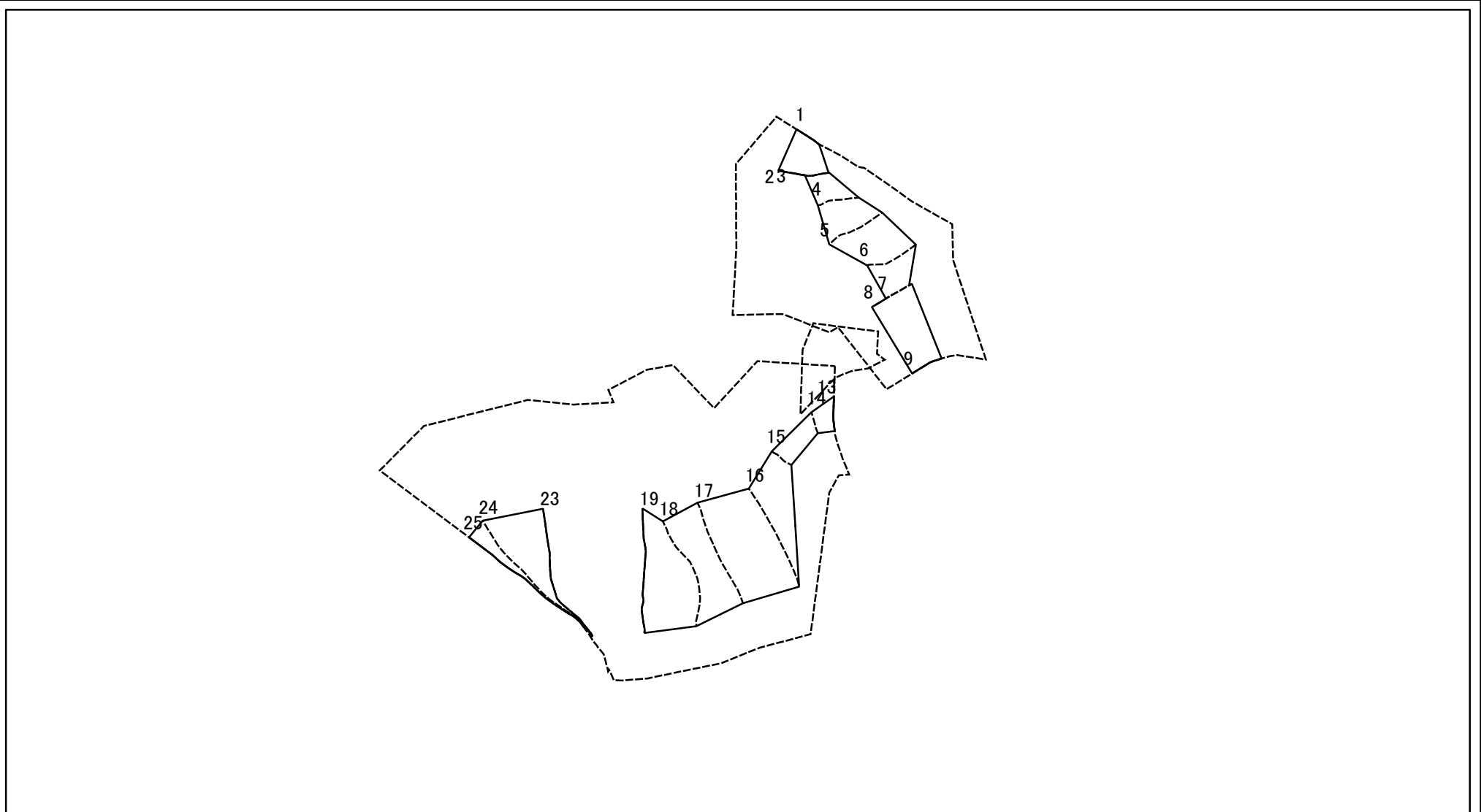
土砂災害警戒区域等の指定の公示に係る図書(その2-2)



図中の数字は横断測線番号を示す

様式-2-2(急) 土砂災害特別警戒区域の区域区分図 (急傾斜地の崩壊に伴う土石等の移動により 建築物の地上部に作用すると想定される力)	土砂災害防止法施行令第二条の基準に該当する区域		N 縮尺 1:2,000	自然現象の種類	急傾斜地の崩壊	箇所番号	I - 1222
	土砂災害防止法施行令第三条の基準に該当する区域			告示番号	第391号	箇所名	木曾石1号
	それ以外の区域			告示年月日	平成27年9月15日	所在地	秋田県秋田市太平八田字木曾石

土砂災害警戒区域等の指定の公示に係る図書(その2-3)



図中の数字は横断測線番号を示す

様式-2-3(急)
土砂災害特別警戒区域の区域区分図
(急傾斜地の崩壊に伴う土石等の堆積により
建築物の地上部に作用すると想定される力)

土砂災害防止法施行令第二条の基準に該当する区域	
土砂災害防止法施行令第三条の基準に該当する区域	
それ以外の区域	

N	
縮尺	
1:2,000	

自然現象の種類	急傾斜地の崩壊
告示番号	第391号
告示年月日	平成27年9月15日

箇所番号	I-1222
箇所名	木曾石1号
所在地	秋田県秋田市太平八田字木曾石

土砂災害警戒区域等の指定の公示に係る図書(その3)(案)

(1/1)

横断測線の区間	土石等の移動により建築物の地上部に作用すると想定される力				土石等の堆積により建築物の地上部に作用すると想定される力				横断測線の区間	土石等の移動により建築物の地上部に作用すると想定される力				土石等の堆積により建築物の地上部に作用すると想定される力			
	土石等の(移動)高さが1m以下の場合、土石等の移動による力が100kN/m ² を超える区域		それ以外の区域		土石等の堆積の高さが3mを超える区域		それ以外の区域			土石等の(移動)高さが1m以下の場合、土石等の移動による力が100kN/m ² を超える区域		それ以外の区域		土石等の堆積の高さが3mを超える区域		それ以外の区域	
	力の大きさのうち最大のもの(kN/m ²)	土石等の高さ(m)	力の大きさのうち最大のもの(kN/m ²)	土石等の高さ(m)	力の大きさのうち最大のもの(kN/m ²)	土石等の高さ(m)	力の大きさのうち最大のもの(kN/m ²)	土石等の高さ(m)		力の大きさのうち最大のもの(kN/m ²)	土石等の高さ(m)	力の大きさのうち最大のもの(kN/m ²)	土石等の高さ(m)	力の大きさのうち最大のもの(kN/m ²)	土石等の高さ(m)	力の大きさのうち最大のもの(kN/m ²)	土石等の高さ(m)
1 ~ 2	-	-	100.00	1.00	-	-	8.89	1.76	~								
2 ~ 3	-	-	100.00	1.00	-	-	10.08	1.99	~								
3 ~ 4	-	-	100.00	1.00	-	-	11.39	2.25	~								
4 ~ 5	130.97	1.00	100.00	1.00	-	-	12.92	2.56	~								
5 ~ 6	130.97	1.00	100.00	1.00	-	-	12.92	2.56	~								
6 ~ 7	-	-	100.00	1.00	-	-	10.60	2.10	~								
7 ~ 8	-	-	100.00	1.00	-	-	10.55	2.09	~								
8 ~ 9	-	-	100.00	1.00	-	-	10.55	2.09	~								
9 ~ 10	-	-	-	-	-	-	-	-	~								
10 ~ 11	-	-	-	-	-	-	-	-	~								
11 ~ 12	-	-	-	-	-	-	-	-	~								
12 ~ 13	-	-	-	-	-	-	-	-	~								
13 ~ 14	-	-	99.95	1.00	-	-	10.67	2.11	~								
14 ~ 15	-	-	100.00	1.00	-	-	10.67	2.11	~								
15 ~ 16	141.17	1.00	100.00	1.00	-	-	14.84	2.94	~								
16 ~ 17	145.20	1.00	100.00	1.00	-	-	15.08	2.98	~								
17 ~ 18	145.20	1.00	100.00	1.00	-	-	15.08	2.98	~								
18 ~ 19	151.46	1.00	100.00	1.00	-	-	15.16	3.00	~								
19 ~ 20	-	-	-	-	-	-	-	-	~								
20 ~ 21	-	-	-	-	-	-	-	-	~								
21 ~ 22	-	-	-	-	-	-	-	-	~								
22 ~ 23	-	-	-	-	-	-	-	-	~								
23 ~ 24	138.49	1.00	100.00	1.00	-	-	14.65	2.90	~								
24 ~ 25	128.36	1.00	100.00	1.00	-	-	14.12	2.79	~								
~									~								
~									~								

様式-3(急) 建築物の構造の規制に必要な衝撃に関する事項	自然現象の種類	急傾斜地の崩壊	箇所番号	I-1222
	告示番号	第391号	箇所名	木曾石1号
	告示年月日	平成27年9月15日	所在地	秋田県秋田市太平八田字木曾石