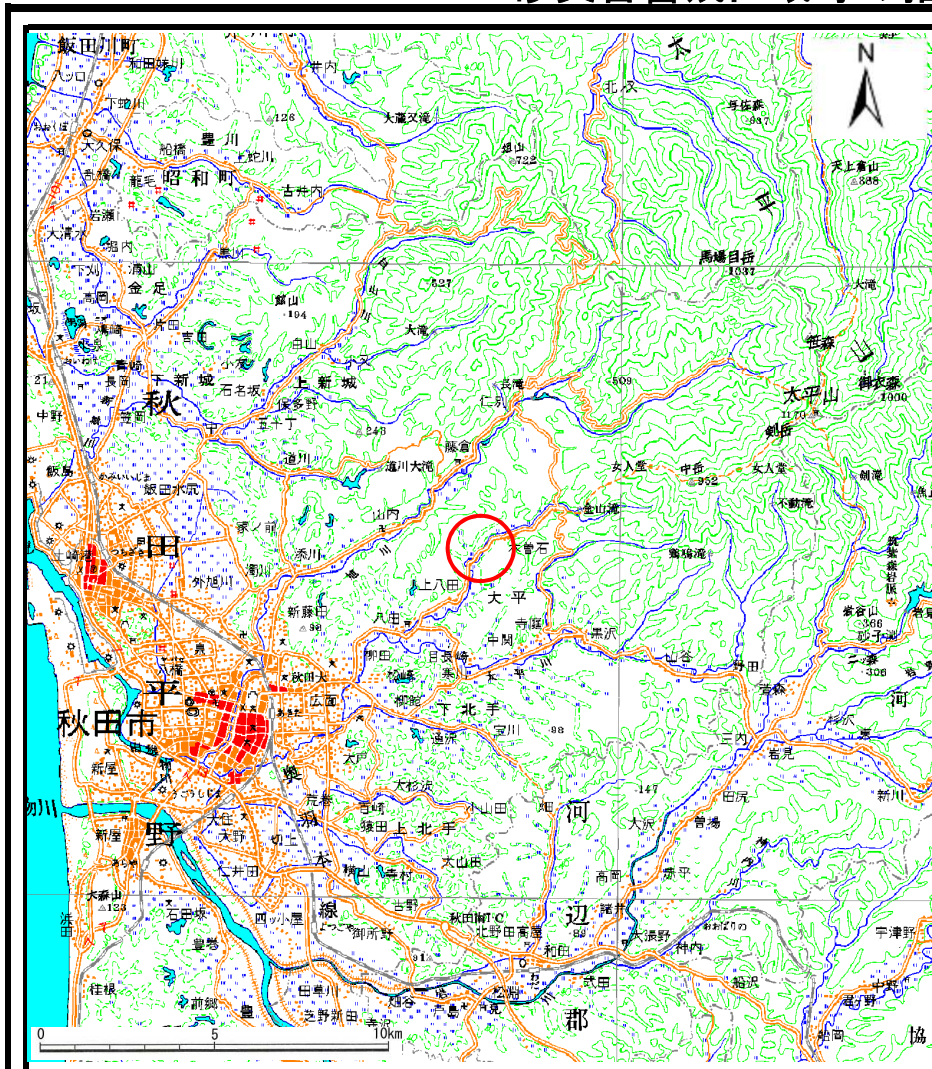
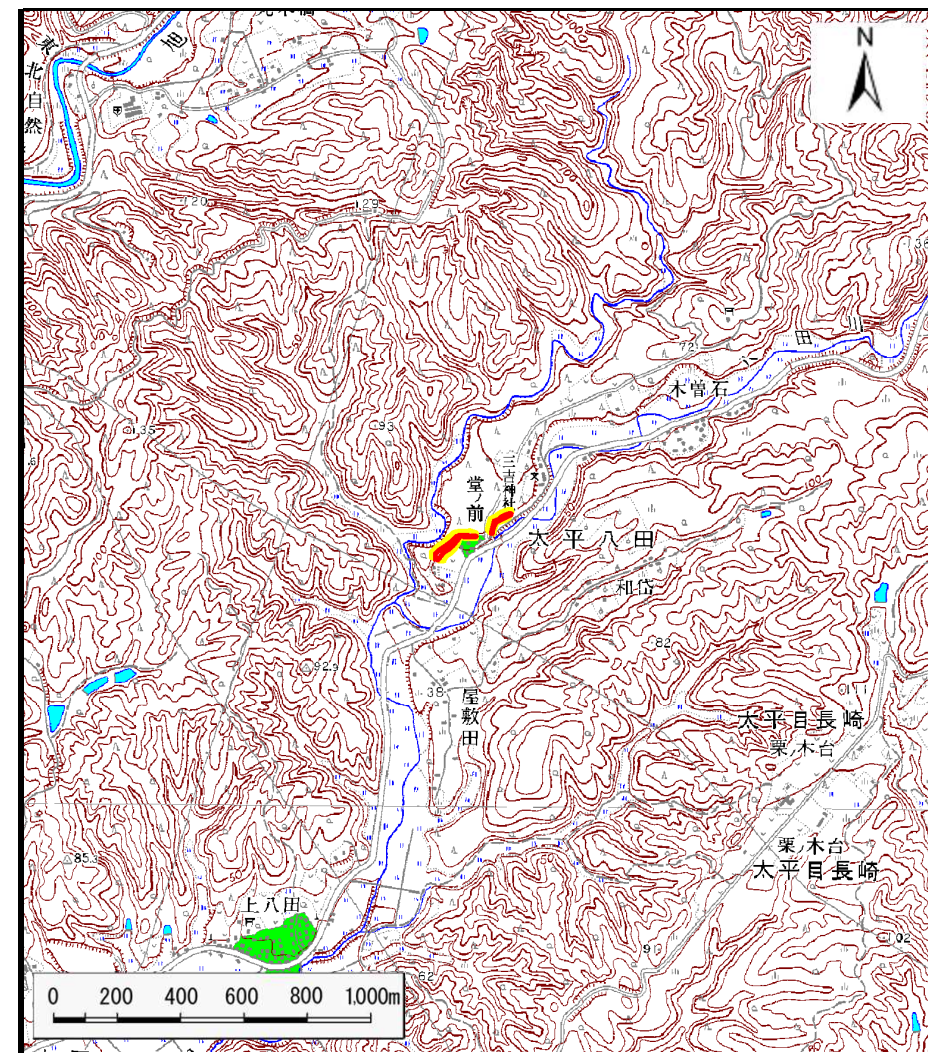


# 土砂災害警戒区域等の指定の公示に係る図書（その1）



(1/200,000)



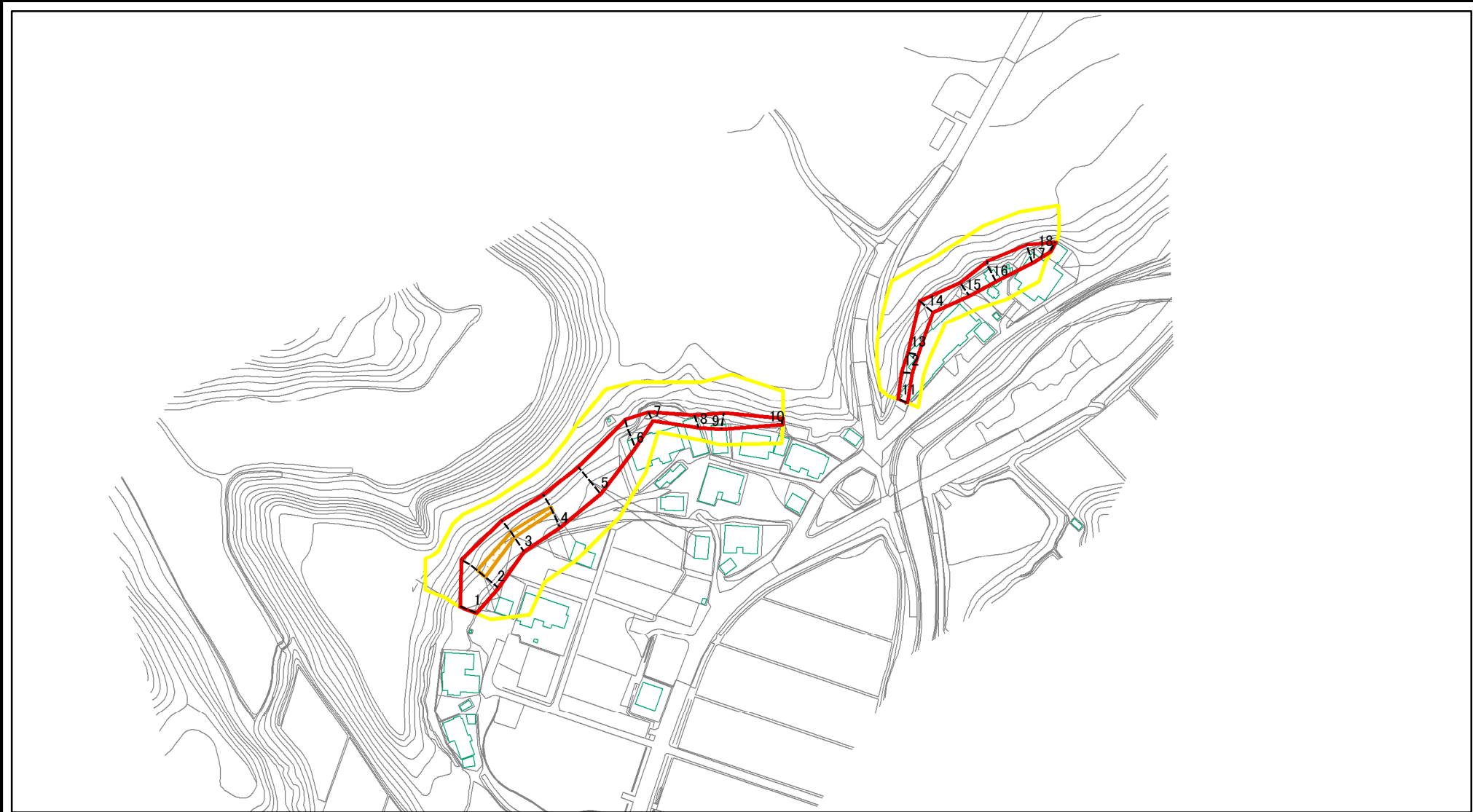
(1/25,000)

様式－1(急)  
土砂災害警戒区域・土砂災害特別警戒区域 位置図

自然現象の種類	急傾斜地の崩壊
箇所番号	I - 1221
箇所名	堂ノ前1号
所在地	秋田県秋田市太平八田字堂ノ前

この地図は、国土地理院長の承認を得て、同院発行の1/200,000地勢図、1/25,000地形図を複製したものである。（承認番号 平27情複、第81号）

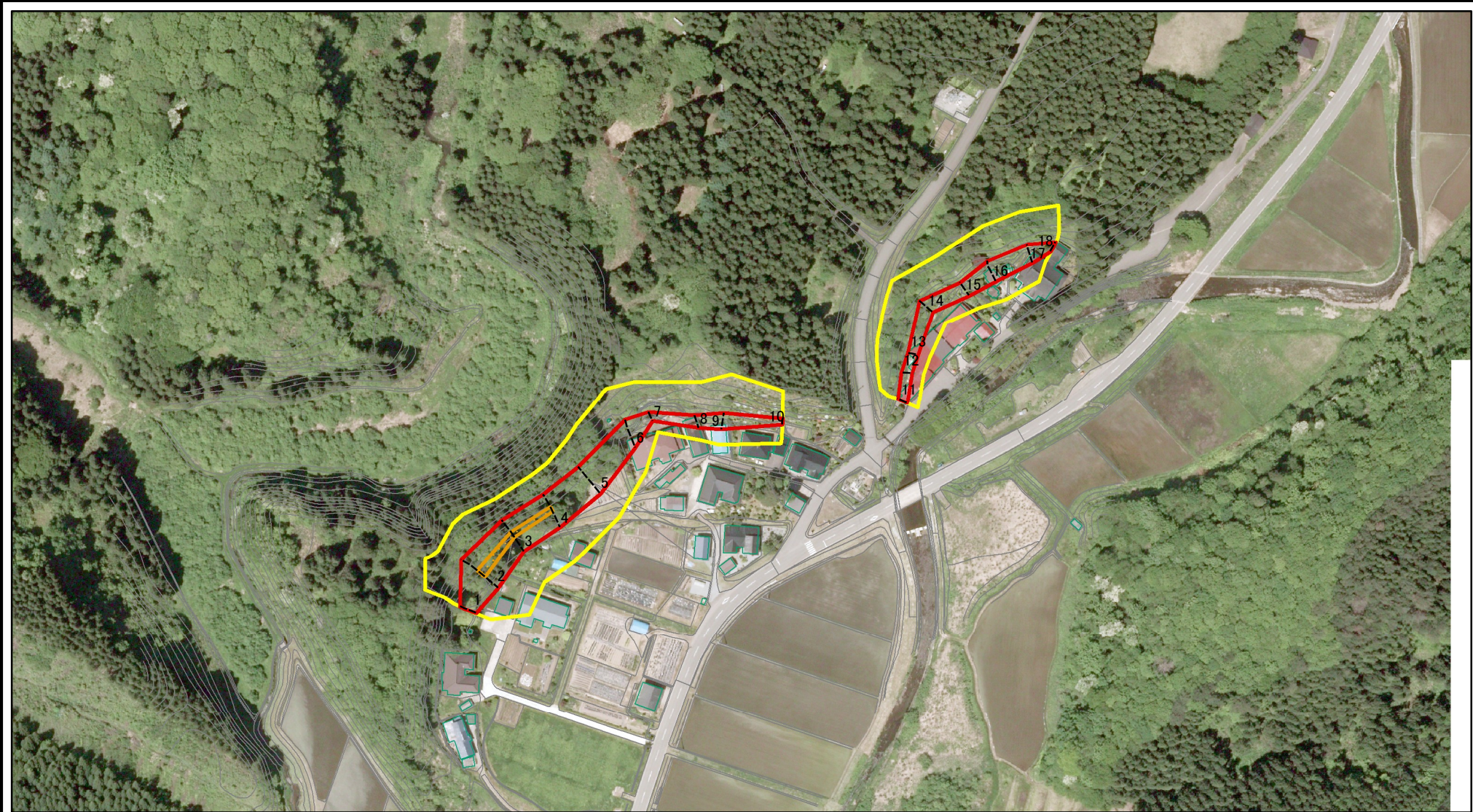
土砂災害警戒区域等の指定の公示に係る図書(その2)



02550100m		図中の数字は横断測線番号を示す					
様式－2(急) 土砂災害警戒区域・土砂災害特別警戒区域 区域図(その1)	土砂災害防止法施行令第二条の基準に該当する区域		N	自然現象の種類	急傾斜地の崩壊	箇所番号	I-1221
	土砂災害防止法施行令第三条の基準に該当する区域			告示番号	第391号	箇所名	堂ノ前1号
	土石等の(移動)高さが1m以下の場合、土石等の移動による力が100kN/mを超える区域		縮尺 1:2,500	告示年月日	平成27年9月15日	所在地	秋田県秋田市太平八田字堂ノ前
	土石等の堆積の高さが3mを超える区域						
	それ以外の区域						



土砂災害警戒区域等の指定の公示に係る図書(その2)



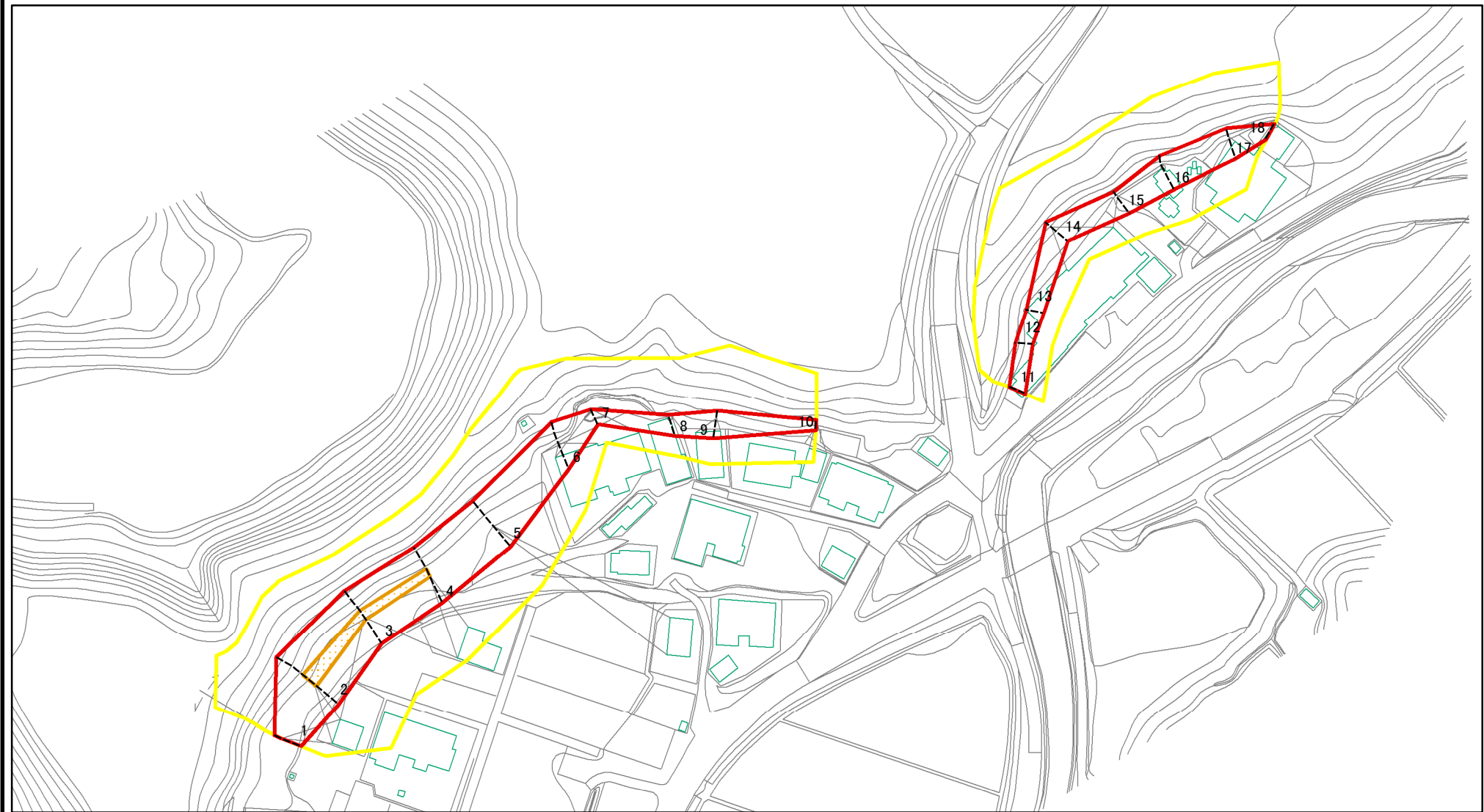
0 25 50 100  
m

図中の数字は横断測線番号を示す

様式－2(急) 土砂災害警戒区域・土砂災害特別警戒区域 区域図(その1)	土砂災害防止法施行令第二条の基準に該当する区域			N ↑	自然現象 の種類	急傾斜地の崩壊	箇所番号	I-1221
	土砂災害防止法 施行令第三条の 基準に該当する 区域	土石等の(移動)高さが1m以下の場合、 土石等の移動による力が100kN/mを超える区域			告示番号	第 3 9 1 号	箇所名	堂ノ前1号
		土石等の堆積の高さが3mを超える区域		縮尺 1:2,500	告示年月日	平成 2 7 年 9 月 1 5 日	所在地	秋田県秋田市太平八田字堂ノ前
		それ以外の区域						



土砂災害警戒区域等の指定の公示に係る図書(その2-1)

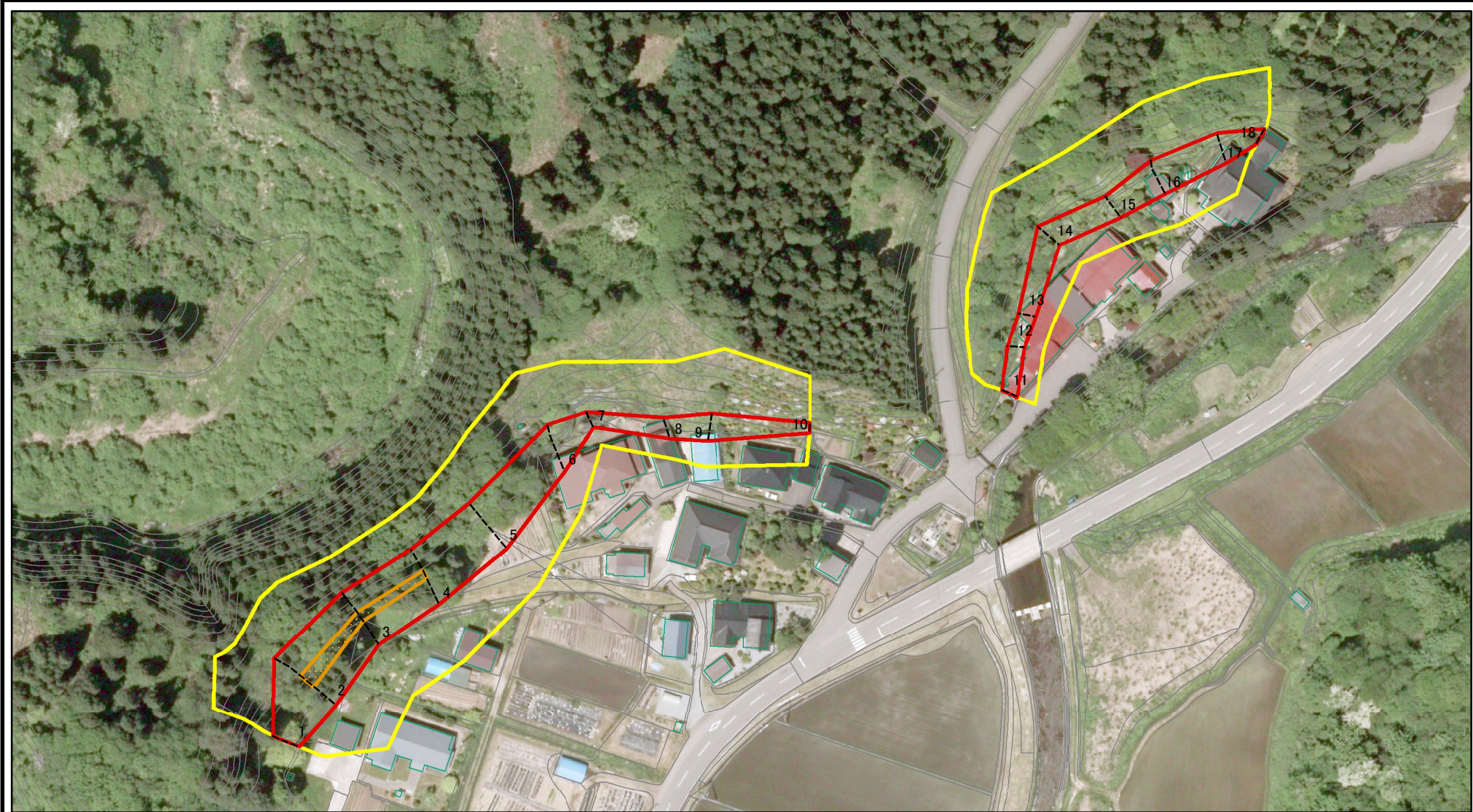


図中の数字は横断測線番号を示す

様式-2-1(急) 土砂災害警戒区域・土砂災害特別警戒区域 区域図(その2)	土砂災害防止法施行令第二条の基準に該当する区域			 縮尺 1:1,500	自然現象の種類	急傾斜地の崩壊	箇所番号	I-1221
	土砂災害防止法 施行令第三条の 基準に該当する 区域	土石等の(移動)高さが1m以下の場合、 土石等の移動による力が100kN/mを超える区域			告示番号	第391号	箇所名	堂ノ前1号
		土石等の堆積の高さが3mを超える区域			告示年月日	平成27年9月15日	所在地	秋田県秋田市太平八田字堂ノ前
		それ以外の区域						



土砂災害警戒区域等の指定の公示に係る図書(その2-1)

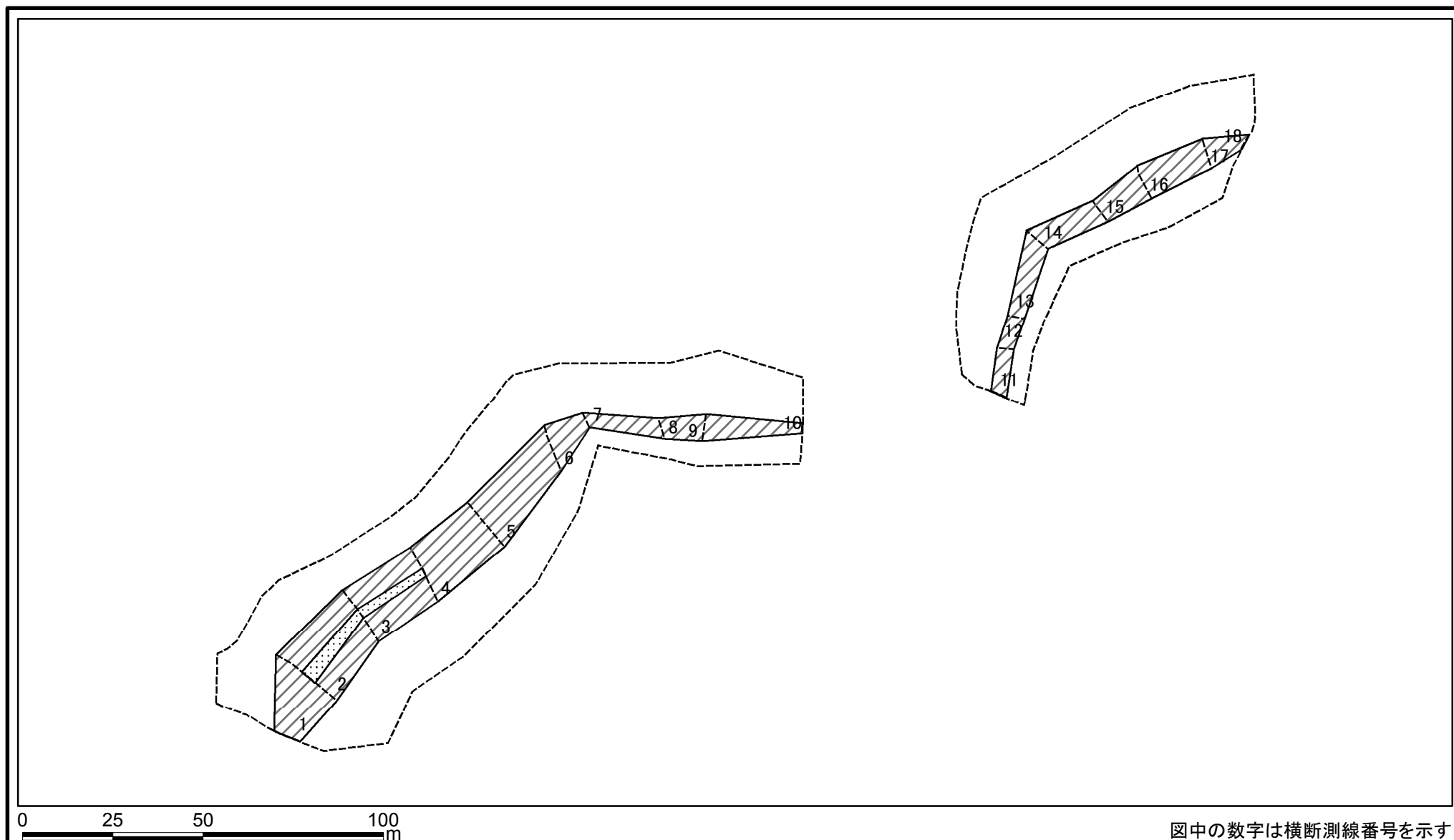


0 25 50 100 m 図中の数字は横断測線番号を示す

様式-2-1(急) 土砂災害警戒区域・土砂災害特別警戒区域 区域図(その2)	土砂災害防止法施行令第二条の基準に該当する区域			<div>N</div> <div>縮尺</div> <div>1:1,500</div>	自然現象の種類	急傾斜地の崩壊	箇所番号	I-1221
	土砂災害防止法 施行令第三条の 基準に該当する 区域	土石等の(移動)高さが1m以下の場合、 土石等の移動による力が100kN/mを超える区域			告示番号	第391号	箇所名	堂ノ前1号
		土石等の堆積の高さが3mを超える区域			告示年月日	平成27年9月15日	所在地	秋田県秋田市太平八田字堂ノ前
		それ以外の区域						



# 土砂災害警戒区域等の指定の公示に係る図書(その2-2)



図中の数字は横断測線番号を示す

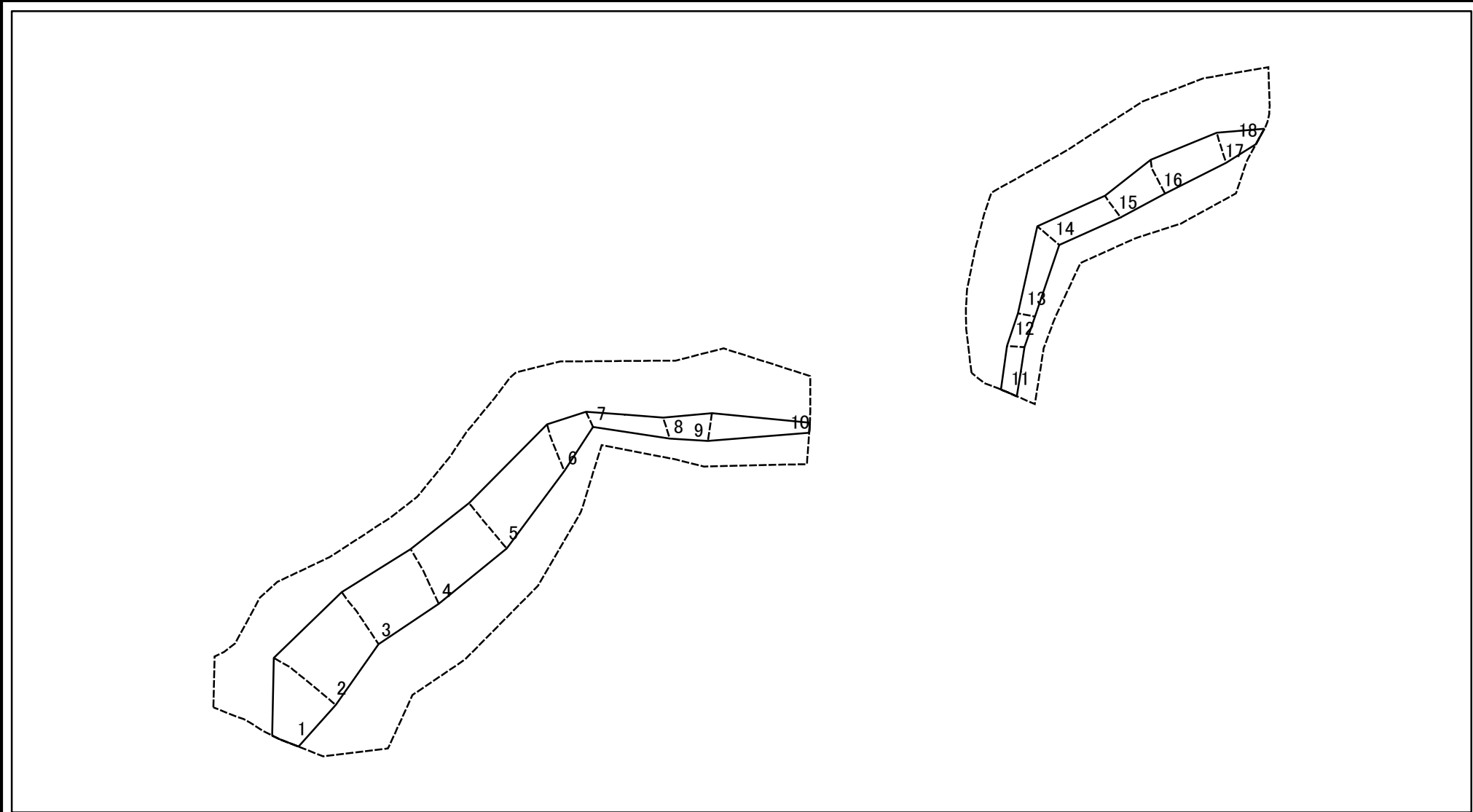
様式-2-2(急)  
土砂災害特別警戒区域の区域区分図  
(急傾斜地の崩壊に伴う土石等の移動により  
建築物の地上部に作用すると想定される力)

土砂災害防止法施行令第二条の基準に該当する区域		
土砂災害防止法 施行令第三条の 基準に該当する 区域	土石等の(移動)高さが1m以下の場合、 土石等の移動による力が100kN/mを超える区域	
	それ以外の区域	

N
縮尺
1:1,500

自然現象 の種類	急傾斜地の崩壊	箇所番号	I-1221
告示番号	第391号	箇所名	堂ノ前1号
告示年月日	平成27年9月15日	所在地	秋田県秋田市太平八田字堂ノ前

土砂災害警戒区域等の指定の公示に係る図書(その2-3)



02550100m		図中の数字は横断測線番号を示す					
様式－2－3(急) 土砂災害特別警戒区域の区域区分図 (急傾斜地の崩壊に伴う土石等の堆積により建築物の地上部に作用すると想定される力)	土砂災害防止法施行令第二条の基準に該当する区域		N 縮尺 1:1,500	自然現象の種類	急傾斜地の崩壊	箇所番号	I-1221
	土砂災害防止法施行令第三条の基準に該当する区域			告示番号	第391号	箇所名	堂ノ前1号
	土石等の堆積の高さが3mを超える区域			告示年月日	平成27年9月15日	所在地	秋田県秋田市太平八田字堂ノ前
	それ以外の区域						

