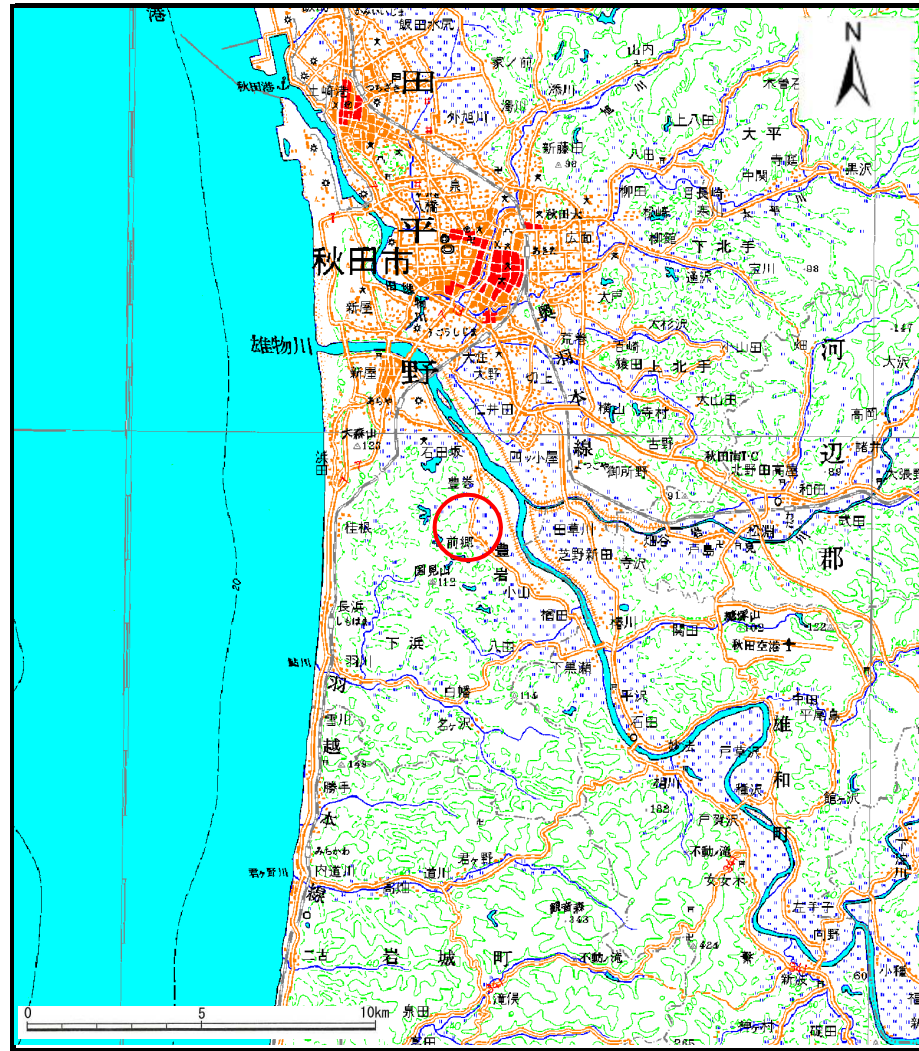
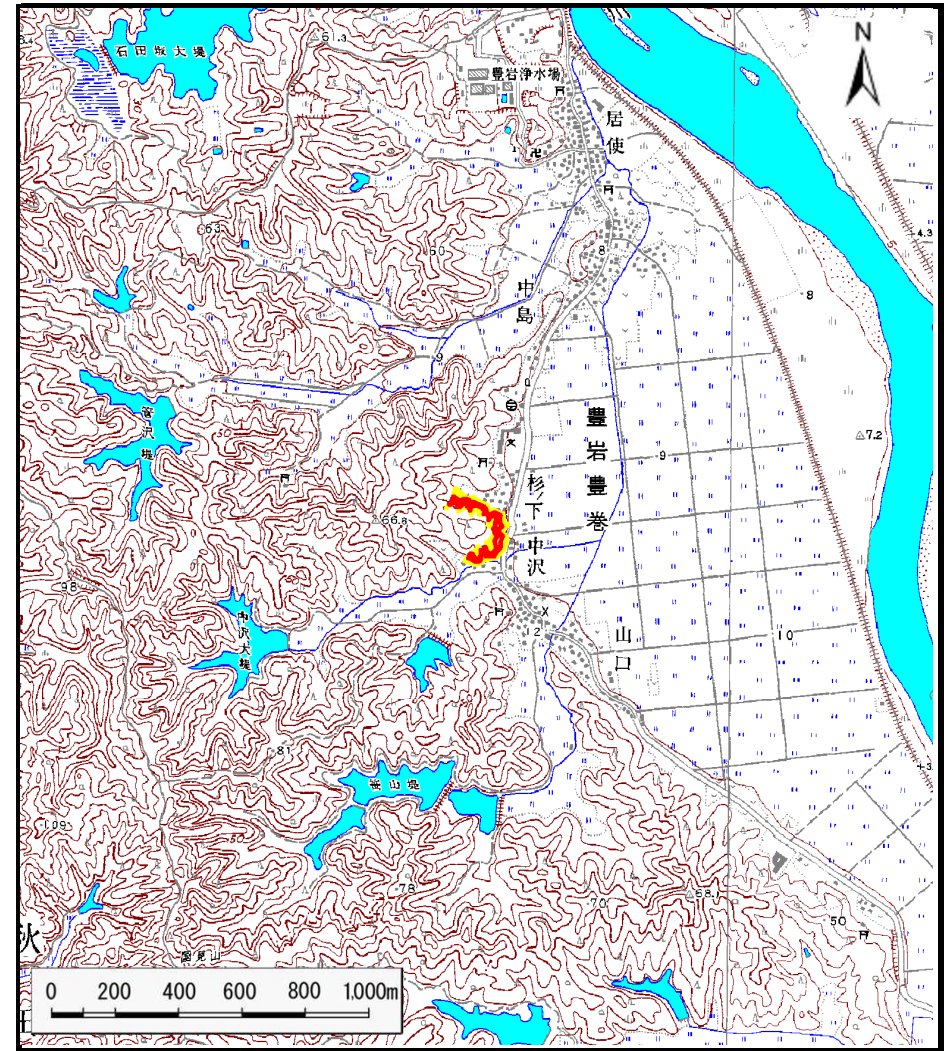


# 土砂災害警戒区域等の指定の公示に係る図書（その1）



(1/200,000)



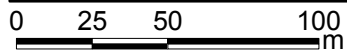
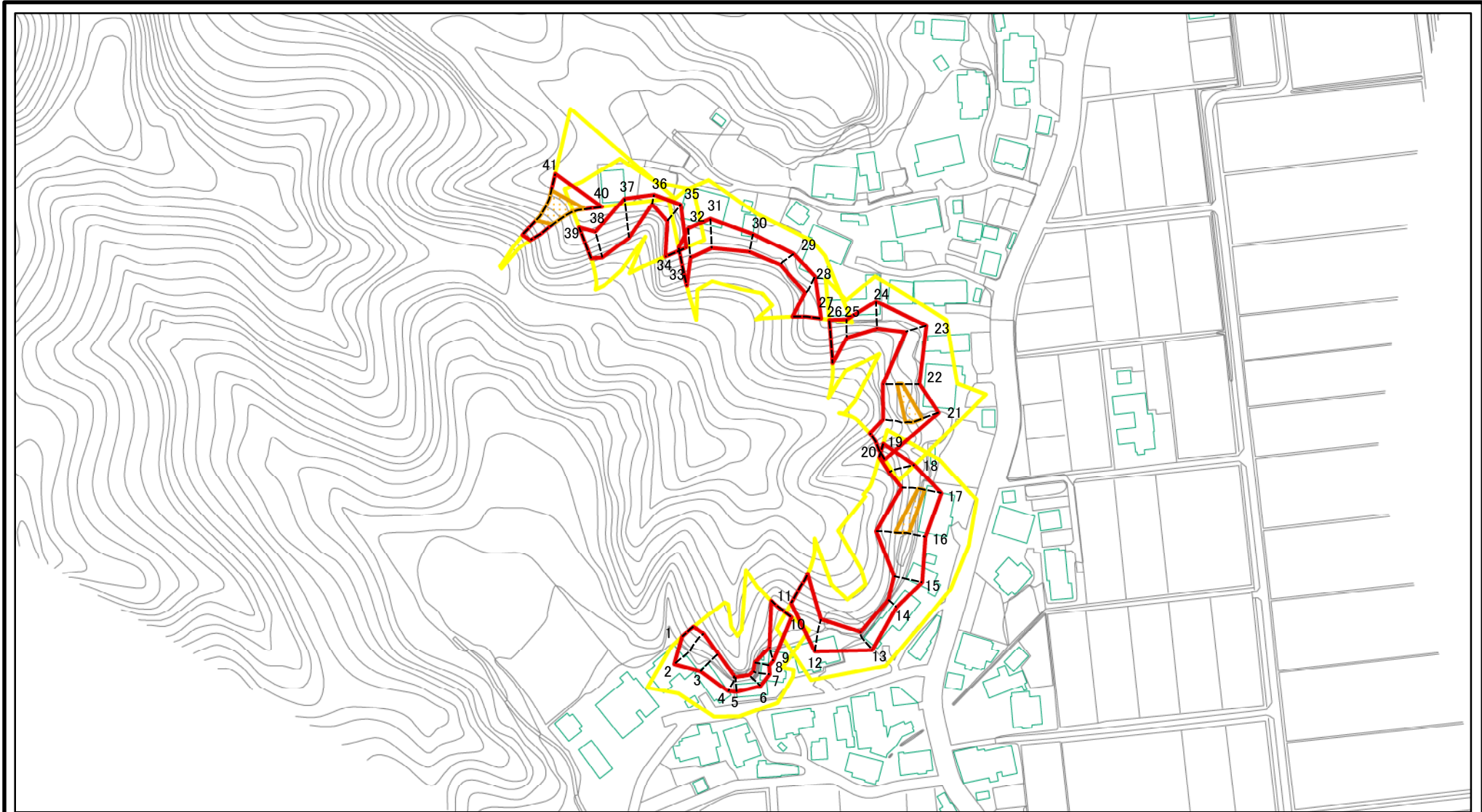
(1/25,000)

様式-1(急)  
土砂災害警戒区域・土砂災害特別警戒区域 位置図

自然現象の種類	急傾斜地の崩壊
箇所番号	I-453
箇所名	中沢
所在地	秋田県秋田市豊岩豊巻字杉ノ下及び中沢

この地図は、国土地理院長の承認を得て、同院発行の数値地図20000(地図画像)及び数値地図25000(地図画像)を複製したものである。(承認番号 平27情複、第166号)

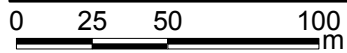
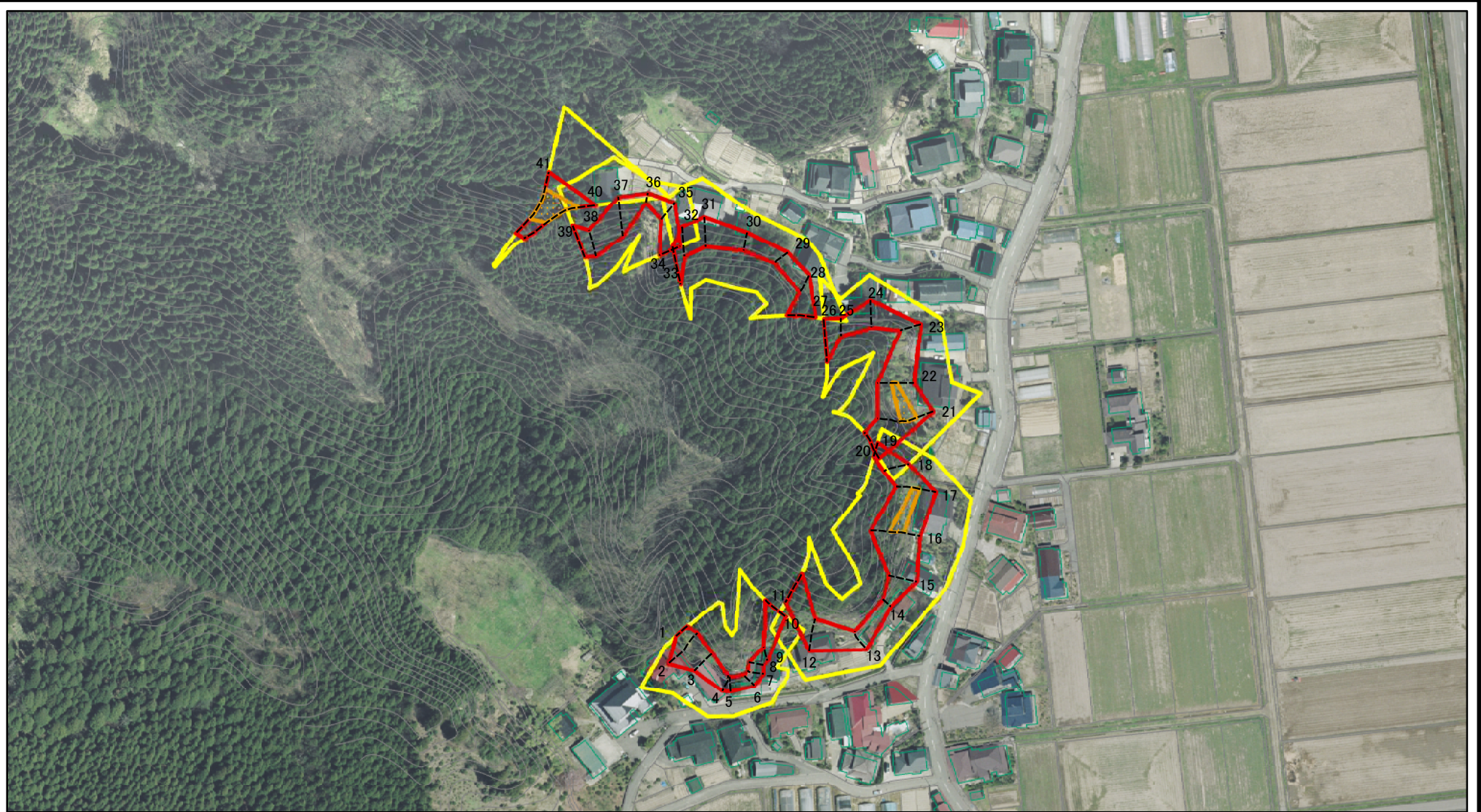
# 土砂災害警戒区域等の指定の公示に係る図書(その2)



図中の数字は横断測線番号を示す

<b>様式-2(急)</b> <b>土砂災害警戒区域・土砂災害特別警戒区域</b> <b>区域図(その1)</b>	土砂災害防止法施行令第二条の基準に該当する区域		N 縮尺 1:2,500	自然現象の種類	急傾斜地の崩壊	箇所番号	I-453
	土砂災害防止法施行令第三条の基準に該当する区域			告示番号	第311号	箇所名	中沢
	土砂等の(移動)高さが1m以下の場合、土砂等の移動による力が100kN/mを超える区域		告示年月日	平成27年7月14日	所在地	秋田県秋田市豊岩豊巻 字杉ノ下及び中沢	
	土砂等の堆積の高さが3mを超える区域		それ以外の区域				

# 土砂災害警戒区域等の指定の公示に係る図書(その2)



図中の数字は横断測線番号を示す

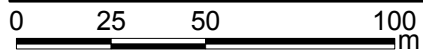
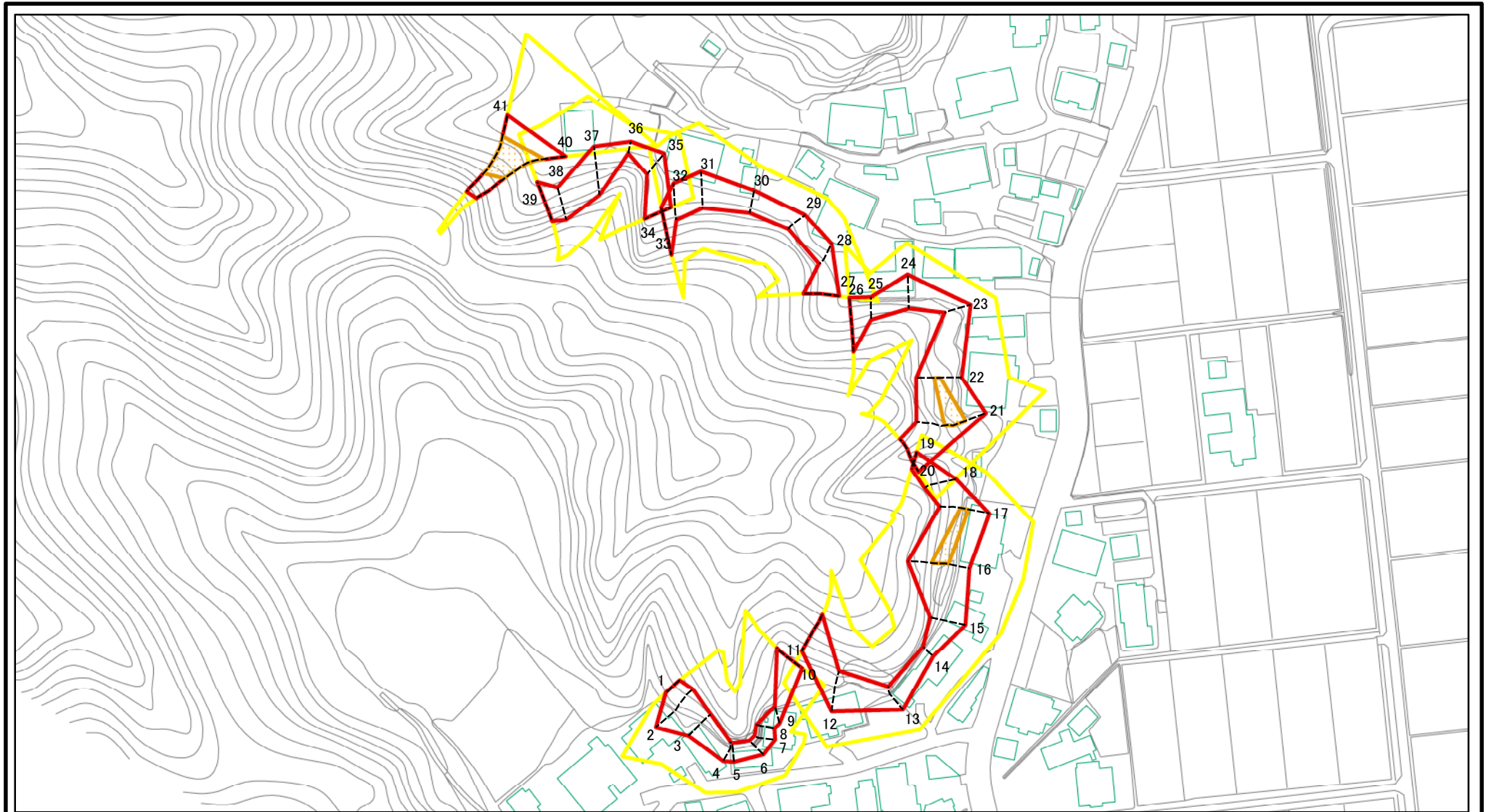
様式-2(急)  
土砂災害警戒区域・土砂災害特別警戒区域  
区域図(その1)

土砂災害防止法施行令第二条の基準に該当する区域	
土砂災害防止法施行令第三条の基準に該当する区域	
それ以外の区域	

	N
	縮尺
1:2,500	

自然現象の種類	急傾斜地の崩壊	箇所番号	I-453
告示番号	第311号	箇所名	中沢
告示年月日	平成27年7月14日	所在地	秋田県秋田市豊岩豊巻 字杉ノ下及び中沢

# 土砂災害警戒区域等の指定の公示に係る図書(その2-1)



図中の数字は横断測線番号を示す

様式-2-1(急) 土砂災害警戒区域・土砂災害特別警戒区域 区域図(その2)	土砂災害防止法施行令第二条の基準に該当する区域		N 縮尺 1:2,000	自然現象の種類	急傾斜地の崩壊	箇所番号	I-453
	土砂災害防止法施行令第三条の基準に該当する区域			告示番号	第311号	箇所名	中沢
	それ以外の区域			告示年月日	平成27年7月14日	所在地	秋田県秋田市豊岩豊巻 字杉ノ下及び中沢
	土砂等の(移動)高さが1m以下の場合、土砂等の移動による力が100kN/m <sup>2</sup> を超える区域						

# 土砂災害警戒区域等の指定の公示に係る図書(その2-1)



図中の数字は横断測線番号を示す

様式-2-1(急)

土砂災害警戒区域・土砂災害特別警戒区域  
区域図(その2)

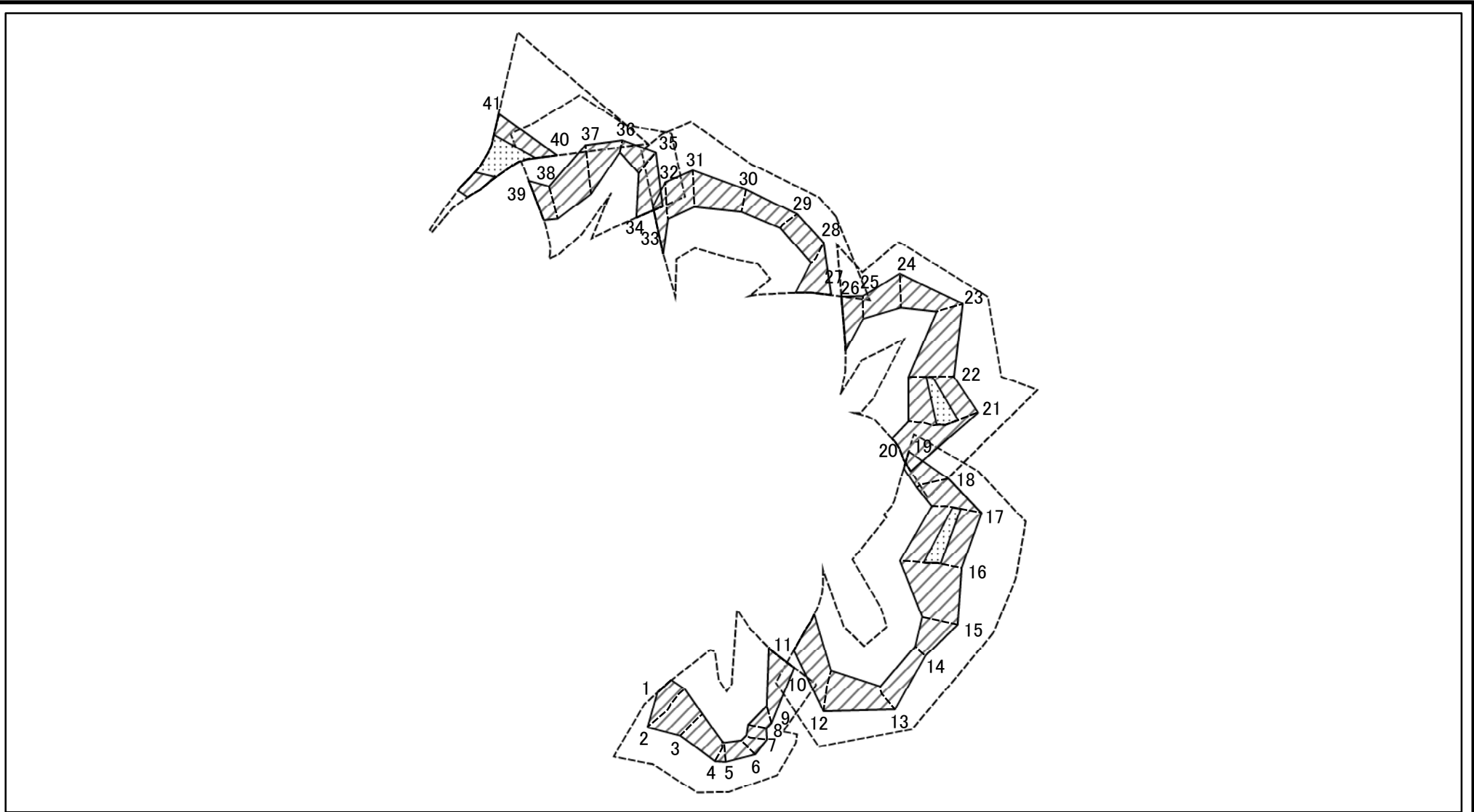
土砂災害防止法施行令第二条の基準に該当する区域	
土砂災害防止法施行令第三条の基準に該当する区域	
それ以外の区域	

縮尺 1:2,000	
	告示年月日
	告示番号

自然現象の種類	急傾斜地の崩壊
告示番号	第311号
告示年月日	平成27年7月14日

箇所番号	I-453
箇所名	中沢
所在地	秋田県秋田市豊岩豊巻 字杉ノ下及び中沢

# 土砂災害警戒区域等の指定の公示に係る図書(その2-2)



図中の数字は横断測線番号を示す

様式-2-2(急)  
土砂災害特別警戒区域の区域区分図  
(急傾斜地の崩壊に伴う土石等の移動により  
建築物の地上部に作用すると想定される力)

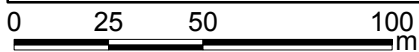
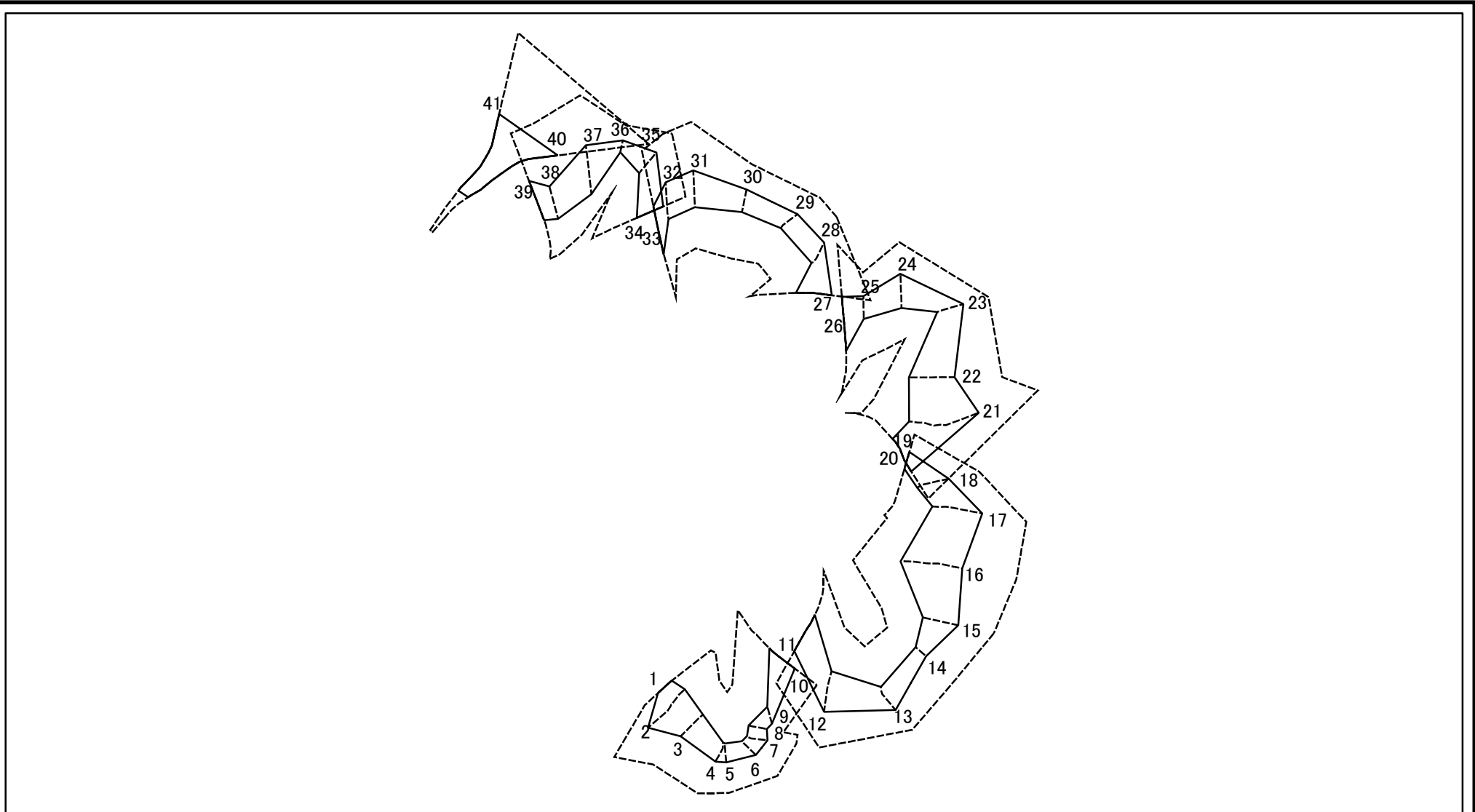
土砂災害防止法施行令第二条の基準に該当する区域	
土砂災害防止法施行令第三条の基準に該当する区域	
それ以外の区域	

縮尺	1:2,000

自然現象の種類	急傾斜地の崩壊
告示番号	第311号
告示年月日	平成27年7月14日

箇所番号	I-453
箇所名	中沢
所在地	秋田県秋田市豊岩豊巻 字杉ノ下及び中沢

# 土砂災害警戒区域等の指定の公示に係る図書(その2-3)



図中の数字は横断測線番号を示す

様式-2-3(急)  
土砂災害特別警戒区域の区域区分図  
(急傾斜地の崩壊に伴う土石等の堆積により  
建築物の地上部に作用すると想定される力)

土砂災害防止法施行令第二条の基準に該当する区域	
土砂災害防止法施行令第三条の基準に該当する区域	
それ以外の区域	

N
縮尺
1:2,000

自然現象の種類	急傾斜地の崩壊
告示番号	第311号
告示年月日	平成27年7月14日

箇所番号	I-453
箇所名	中沢
所在地	秋田県秋田市豊岩豊巻 字杉ノ下及び中沢

# 土砂災害警戒区域等の指定の公示に係る図書(その3)(案)

横断測線の区間	土石等の移動により建築物の地上部に作用すると想定される力				土石等の堆積により建築物の地上部に作用すると想定される力				横断測線の区間	土石等の移動により建築物の地上部に作用すると想定される力				土石等の堆積により建築物の地上部に作用すると想定される力			
	土石等の(移動)高さが1m以下の場合、土石等の移動による力が100kN/m <sup>2</sup> を超える区域		それ以外の区域		土石等の堆積の高さが3mを超える区域		それ以外の区域			土石等の(移動)高さが1m以下の場合、土石等の移動による力が100kN/m <sup>2</sup> を超える区域		それ以外の区域		土石等の堆積の高さが3mを超える区域		それ以外の区域	
	力の大きさのうち最大のもの (kN/m <sup>2</sup> )	土石等の高さ (m)	力の大きさのうち最大のもの (kN/m <sup>2</sup> )	土石等の高さ (m)	力の大きさのうち最大のもの (kN/m <sup>2</sup> )	土石等の高さ (m)	力の大きさのうち最大のもの (kN/m <sup>2</sup> )	土石等の高さ (m)		力の大きさのうち最大のもの (kN/m <sup>2</sup> )	土石等の高さ (m)	力の大きさのうち最大のもの (kN/m <sup>2</sup> )	土石等の高さ (m)	力の大きさのうち最大のもの (kN/m <sup>2</sup> )	土石等の高さ (m)	力の大きさのうち最大のもの (kN/m <sup>2</sup> )	土石等の高さ (m)
1 ~ 2	-	-	100.00	1.00	-	-	10.03	1.98	27 ~ 28	-	-	86.17	0.75	-	-	10.91	2.16
2 ~ 3	-	-	100.00	1.00	-	-	13.19	2.61	28 ~ 29	-	-	74.47	0.75	-	-	9.71	1.92
3 ~ 4	-	-	84.70	1.00	-	-	13.19	2.61	29 ~ 30	-	-	70.86	0.75	-	-	9.71	1.92
4 ~ 5	-	-	62.28	1.00	-	-	11.73	2.32	30 ~ 31	-	-	89.57	0.75	-	-	12.31	2.44
5 ~ 6	-	-	61.87	1.00	-	-	11.50	2.28	31 ~ 32	-	-	89.57	0.75	-	-	12.31	2.44
6 ~ 7	-	-	66.80	1.00	-	-	11.31	2.24	32 ~ 33	-	-	99.44	0.75	-	-	12.31	2.44
7 ~ 8	-	-	66.80	1.00	-	-	11.62	2.30	33 ~ 34	-	-	-	-	-	-	-	-
8 ~ 9	-	-	65.98	1.00	-	-	11.62	2.30	34 ~ 35	-	-	81.18	1.00	-	-	9.18	1.82
9 ~ 10	-	-	82.84	1.00	-	-	9.53	1.89	35 ~ 36	-	-	81.18	1.00	-	-	9.81	1.94
10 ~ 11	-	-	-	-	-	-	-	-	36 ~ 37	-	-	100.00	1.00	-	-	11.84	2.34
11 ~ 12	-	-	100.00	1.00	-	-	10.95	2.17	37 ~ 38	-	-	100.00	1.00	-	-	15.07	2.98
12 ~ 13	-	-	99.12	1.00	-	-	10.87	2.15	38 ~ 39	-	-	100.00	1.00	-	-	15.07	2.98
13 ~ 14	-	-	83.24	1.00	-	-	13.16	2.60	39 ~ 40	-	-	-	-	-	-	-	-
14 ~ 15	-	-	95.46	1.00	-	-	13.16	2.60	40 ~ 41	129.63	1.00	100.00	1.00	-	-	12.84	2.54
15 ~ 16	-	-	100.00	1.00	-	-	12.01	2.38	~								
16 ~ 17	115.42	1.00	100.00	1.00	-	-	10.84	2.15	~								
17 ~ 18	-	-	100.00	1.00	-	-	10.84	2.15	~								
18 ~ 19	-	-	90.71	1.00	-	-	9.48	1.87	~								
19 ~ 20	-	-	-	-	-	-	-	-	~								
20 ~ 21	-	-	100.00	1.00	-	-	10.97	2.17	~								
21 ~ 22	115.78	1.00	100.00	1.00	-	-	12.00	2.38	~								
22 ~ 23	-	-	100.00	1.00	-	-	12.00	2.38	~								
23 ~ 24	-	-	92.16	1.00	-	-	9.50	1.88	~								
24 ~ 25	-	-	92.16	1.00	-	-	9.86	1.95	~								
25 ~ 26	-	-	100.00	1.00	-	-	11.31	2.24	~								
26 ~ 27	-	-	-	-	-	-	-	-	~								

様式-3(急)  建築物の構造の規制に必要な衝撃に関する事項	自然現象の種類	急傾斜地の崩壊	箇所番号	I-453
	告示番号	第311号	箇所名	中沢
	告示年月日	平成27年7月14日	所在地	秋田県秋田市豊岩豊巻字杉ノ下及び中沢