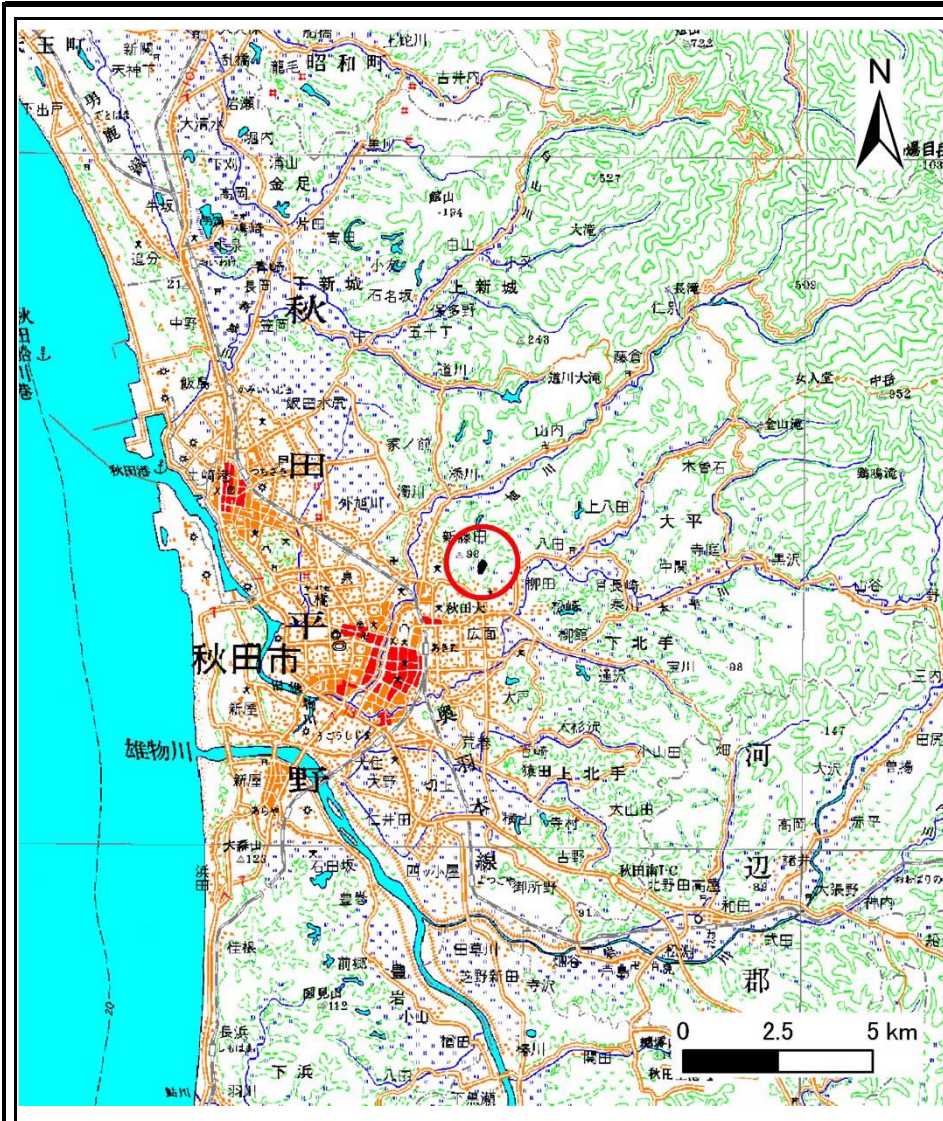
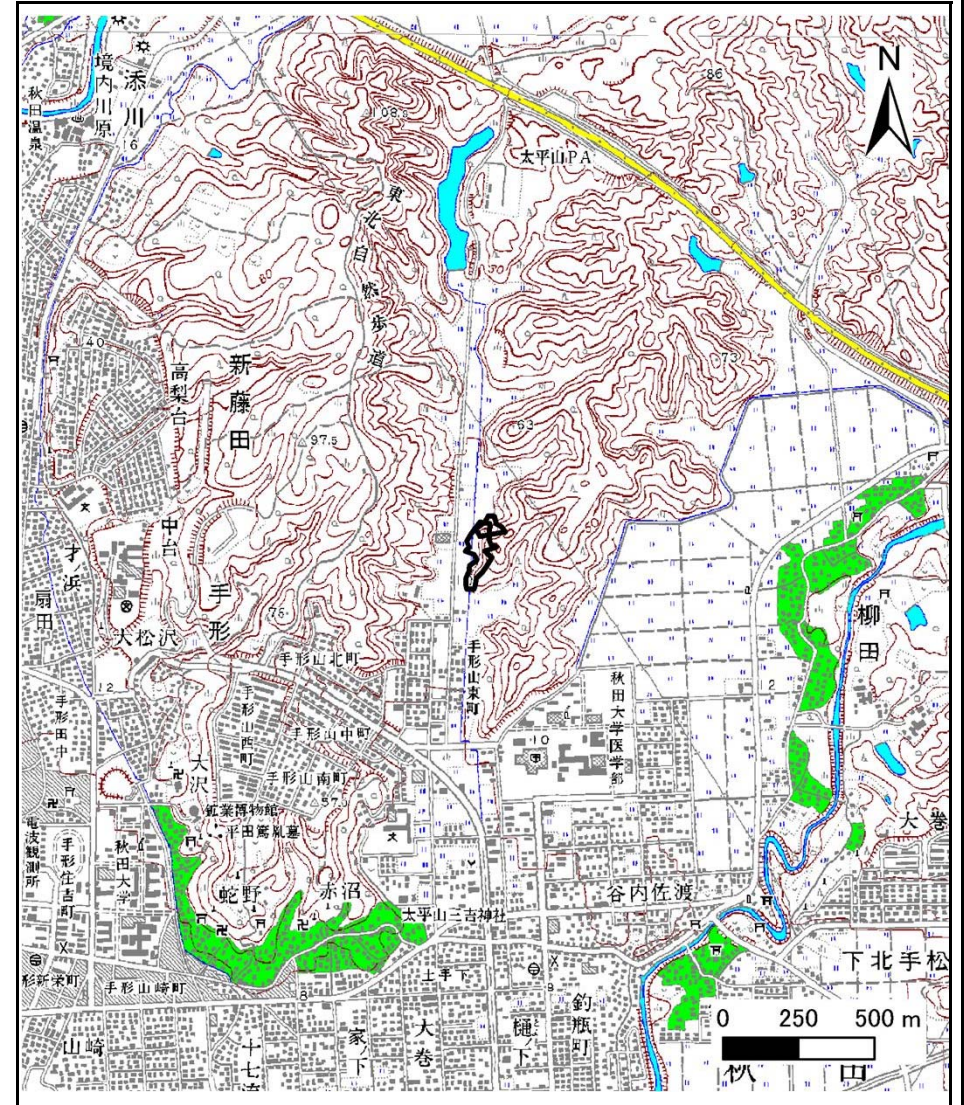


土砂災害警戒区域等の指定の公示に係る図書(その1)



(1/200,000)



(1/25,000)

様式-1(急)
土砂災害警戒区域・土砂災害特別警戒区域
位置図

自然現象の種類

箇所番号

箇所名

所在地

急傾斜地の崩壊

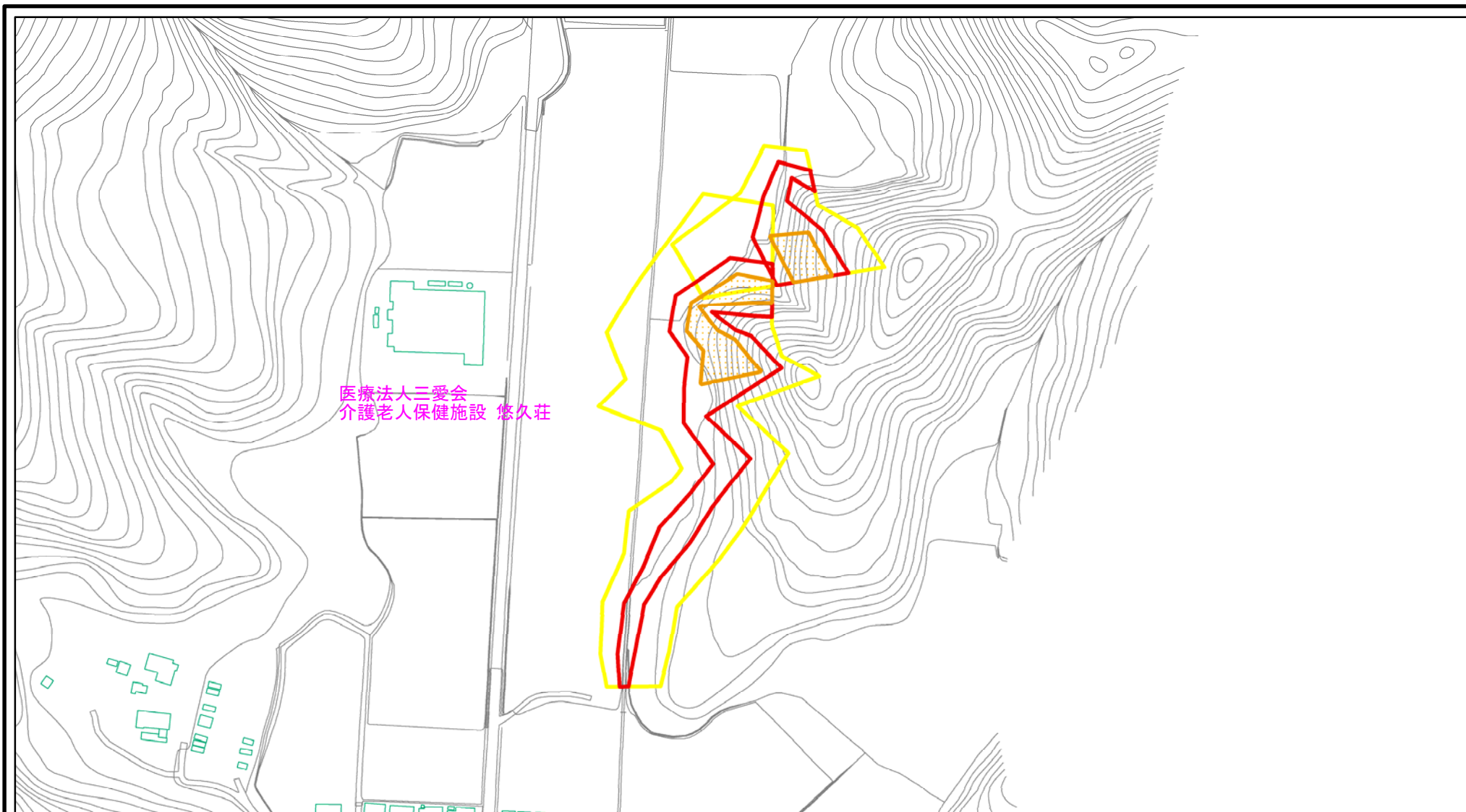
Ⅲ-91

鳥越2号

秋田市柳田字鳥越

「この地図は、国土地理院長の承認を得て、同院発行の数値地図20000(地図画像)及び数値地図25000(地図画像)を複製したものである。(承認番号 平27情複、第165号)」

土砂災害警戒区域等の指定の公示に係る図書(その2)



0 25 50 100
m

様式-2(急)

土砂災害警戒区域・土砂災害特別警戒区域
区域図(その1)

土砂災害防止法施行令第二条の基準に該当する区域



自然現象
の種類

急傾斜地の崩壊

箇所番号

Ⅲ-91

土砂災害防止法
施行令第三条の
基準に該当する
区域



縮尺

告示番号

第311号

箇所名

鳥越2号

土石等の(移動)高さが1m以下の場合、
土石等の移動による力が100kN/mを超える区域
土石等の堆積の高さが3mを超える区域
それ以外の区域

1:2,500

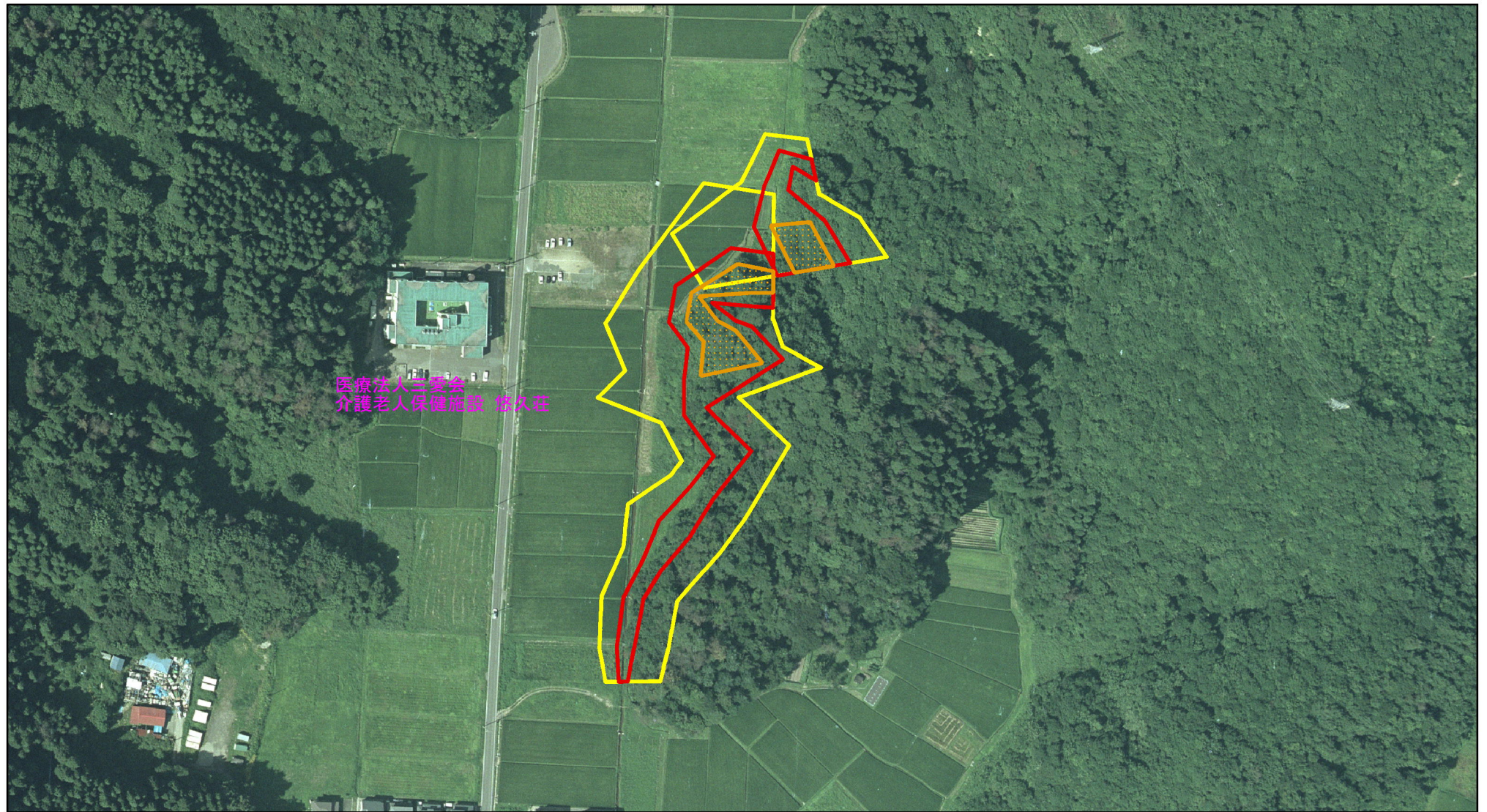
告示年月日

平成27年7月14日

所在地

秋田市柳田字鳥越

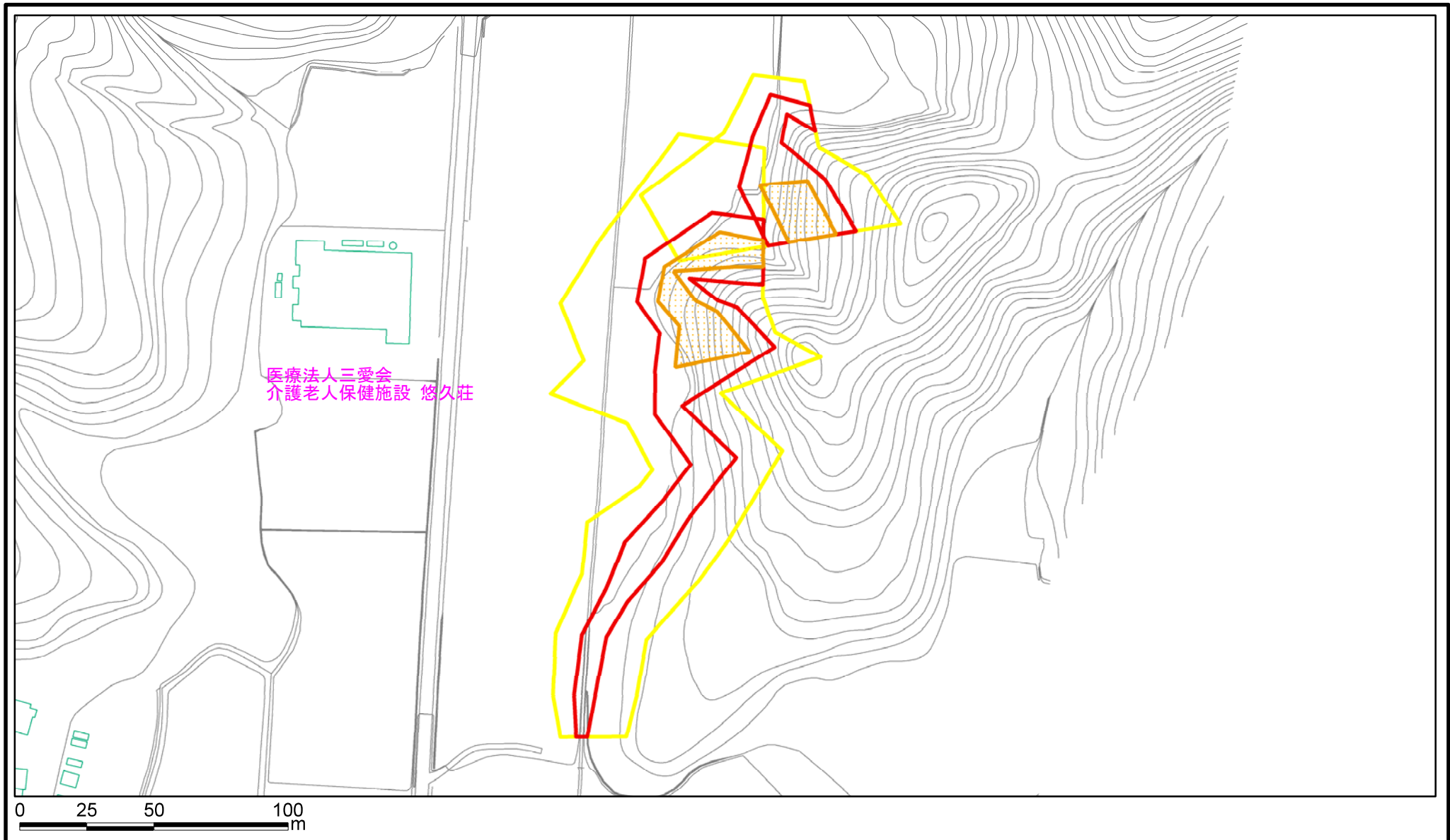
土砂災害警戒区域等の指定の公示に係る図書(その2)



0 25 50 100
m

様式-2(急) 土砂災害警戒区域・土砂災害特別警戒区域 区域図(その1)	土砂災害防止法施行令第二条の基準に該当する区域		N 縮尺 1:2,500	自然現象の種類	急傾斜地の崩壊	箇所番号	Ⅲ-91
	土砂災害防止法施行令第三条の基準に該当する区域			告示番号	第311号	箇所名	鳥越2号
	土砂等の(移動)高さが1m以下の場合、土砂等の移動による力が100kN/mを超える区域		告示年月日	平成27年7月14日	所在地	秋田市柳田字鳥越	
	土砂等の堆積の高さが3mを超える区域						

土砂災害警戒区域等の指定の公示に係る図書(その2-1)



様式-2-1(急)

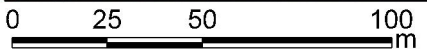
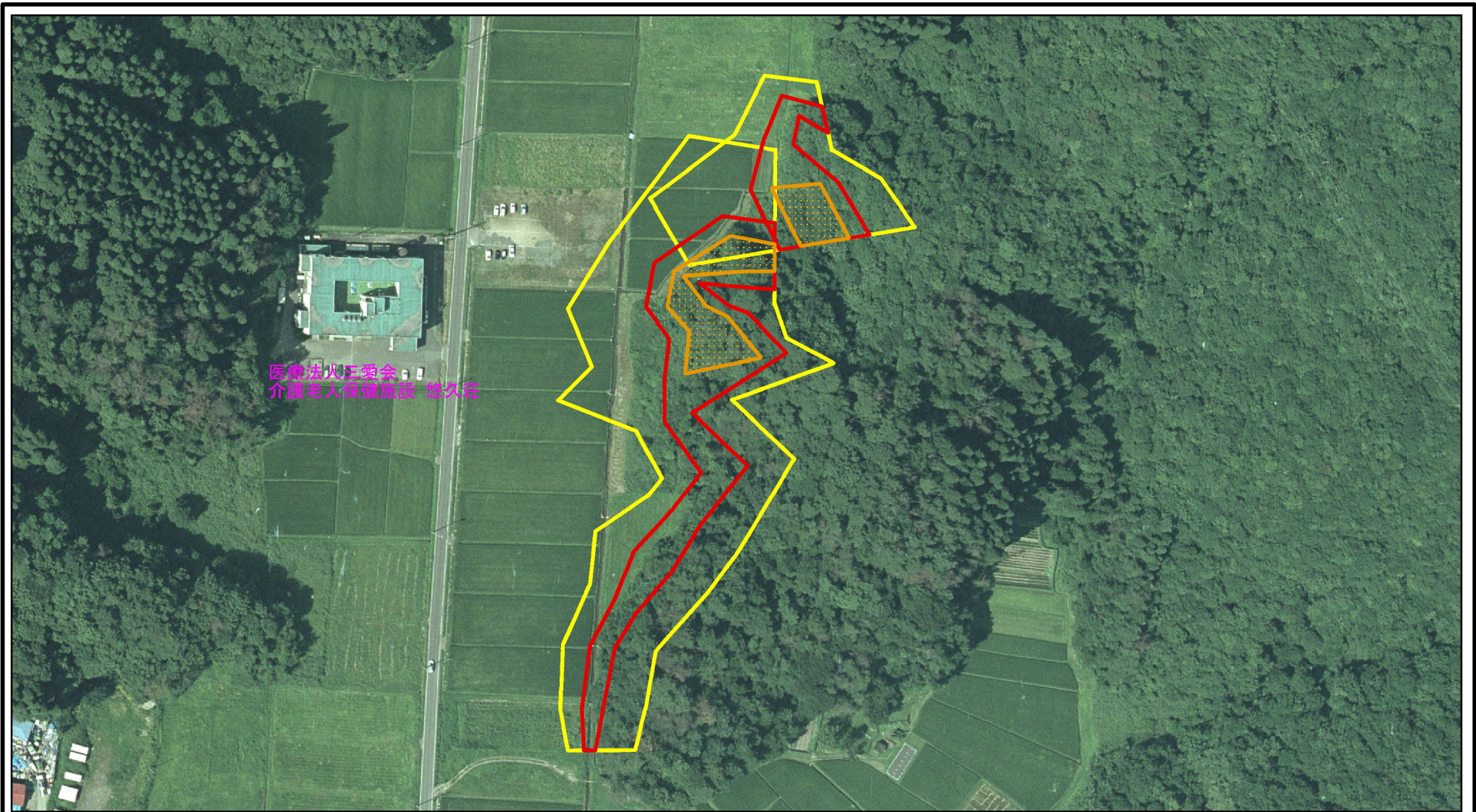
土砂災害警戒区域・土砂災害特別警戒区域
区域図(その2)

土砂災害防止法施行令第二条の基準に該当する区域	
土砂災害防止法施行令第三条の基準に該当する区域	
土砂等の(移動)高さが1m以下の場合、土砂等の移動による力が100kN/m ² を超える区域	
土砂等の堆積の高さが3mを超える区域	
それ以外の区域	

N
縮尺
1:2,000

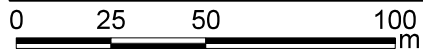
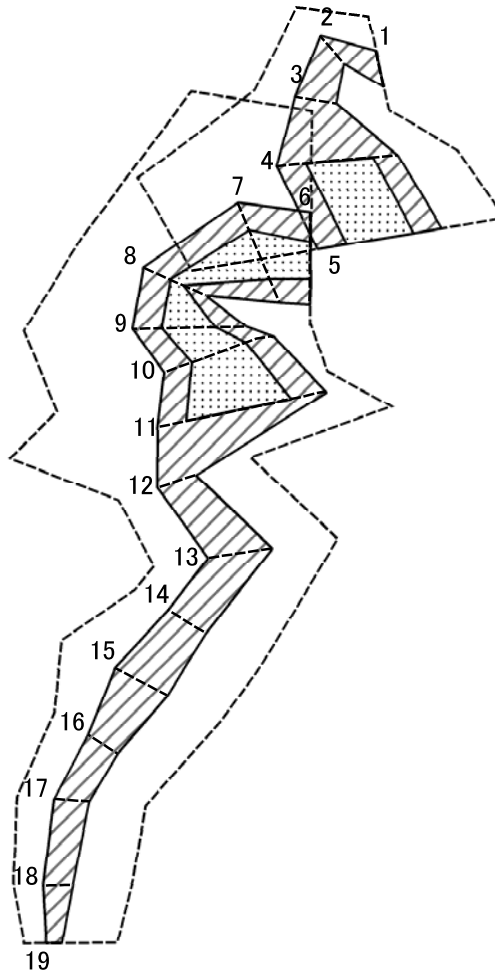
自然現象の種類	急傾斜地の崩壊	箇所番号	Ⅲ-91
告示番号	第311号	箇所名	鳥越2号
告示年月日	平成27年7月14日	所在地	秋田市柳田字鳥越

土砂災害警戒区域等の指定の公示に係る図書(その2-1)



様式-2-1(急) 土砂災害警戒区域・土砂災害特別警戒区域 区域図(その2)	土砂災害防止法施行令第二条の基準に該当する区域		N 縮尺 1:2,000	自然現象の種類	急傾斜地の崩壊	箇所番号	Ⅲ-91
	土砂災害防止法施行令第三条の基準に該当する区域			告示番号	第311号	箇所名	鳥越2号
	土砂等の(移動)高さが1m以下の場合、土砂等の移動による力が100kN/m ² を超える区域			告示年月日	平成27年7月14日	所在地	秋田市柳田字鳥越
	土砂等の堆積の高さが3mを超える区域						
それ以外の区域							

土砂災害警戒区域等の指定の公示に係る図書(その2-2)



図中の数字は横断測線番号を示す

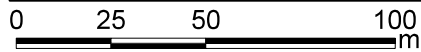
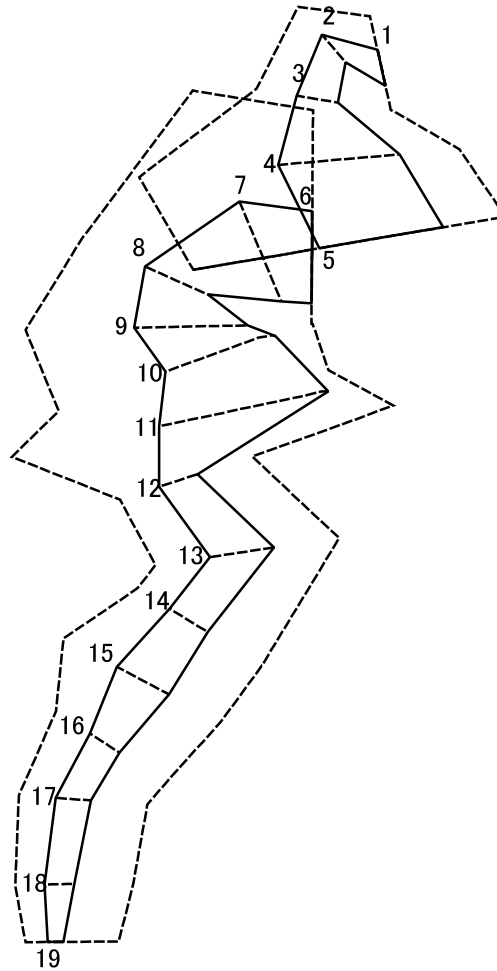
様式-2-2(急)
土砂災害特別警戒区域の区域区分図
(急傾斜地の崩壊に伴う土石等の移動により
建築物の地上部に作用すると想定される力)

土砂災害防止法施行令第二条の基準に該当する区域	
土砂災害防止法施行令第三条の基準に該当する区域	
それ以外の区域	

N
縮尺
1:2,000

自然現象の種類	急傾斜地の崩壊	箇所番号	Ⅲ-91
告示番号	第311号	箇所名	鳥越2号
告示年月日	平成27年7月14日	所在地	秋田市柳田字鳥越

土砂災害警戒区域等の指定の公示に係る図書(その2-3)



図中の数字は横断測線番号を示す

様式-2-3(急)
土砂災害特別警戒区域の区域区分図
(急傾斜地の崩壊に伴う土石等の堆積により
建築物の地上部に作用すると想定される力)

土砂災害防止法施行令第二条の基準に該当する区域	
土砂災害防止法施行令第三条の基準に該当する区域	
それ以外の区域	

N
縮尺
1:2,000

自然現象の種類	急傾斜地の崩壊	箇所番号	Ⅲ-91
告示番号	第311号	箇所名	鳥越2号
告示年月日	平成27年7月14日	所在地	秋田市柳田字鳥越

土砂災害警戒区域等の指定の公示に係る図書(その3)(案)

横断測線の区間	土石等の移動により建築物の地上部に作用すると想定される力				土石等の堆積により建築物の地上部に作用すると想定される力				横断測線の区間	土石等の移動により建築物の地上部に作用すると想定される力				土石等の堆積により建築物の地上部に作用すると想定される力			
	土石等の(移動)高さが1m以下の場合、土石等の移動による力が100kN/m ² を超える区域		それ以外の区域		土石等の堆積の高さが3mを超える区域		それ以外の区域			土石等の(移動)高さが1m以下の場合、土石等の移動による力が100kN/m ² を超える区域		それ以外の区域		土石等の堆積の高さが3mを超える区域		それ以外の区域	
	力の大きさのうち最大のもの(kN/m ²)	土石等の高さ(m)	力の大きさのうち最大のもの(kN/m ²)	土石等の高さ(m)	力の大きさのうち最大のもの(kN/m ²)	土石等の高さ(m)	力の大きさのうち最大のもの(kN/m ²)	土石等の高さ(m)		力の大きさのうち最大のもの(kN/m ²)	土石等の高さ(m)	力の大きさのうち最大のもの(kN/m ²)	土石等の高さ(m)	力の大きさのうち最大のもの(kN/m ²)	土石等の高さ(m)	力の大きさのうち最大のもの(kN/m ²)	土石等の高さ(m)
1 ~ 2	-	-	81.54	1.00	-	-	9.68	1.92	~								
2 ~ 3	-	-	86.45	1.00	-	-	9.68	1.92	~								
3 ~ 4	-	-	100.00	1.00	-	-	14.35	2.84	~								
4 ~ 5	144.81	1.00	100.00	1.00	-	-	14.35	2.84	~								
5 ~ 6	-	-	-	-	-	-	-	-	~								
6 ~ 7	138.92	1.00	100.00	1.00	-	-	14.42	2.85	~								
7 ~ 8	138.92	1.00	100.00	1.00	-	-	14.42	2.85	~								
8 ~ 9	130.77	1.00	100.00	1.00	-	-	11.71	2.32	~								
9 ~ 10	134.20	1.00	100.00	1.00	-	-	13.34	2.64	~								
10 ~ 11	138.96	1.00	100.00	1.00	-	-	14.33	2.84	~								
11 ~ 12	-	-	100.00	1.00	-	-	14.33	2.84	~								
12 ~ 13	-	-	100.00	1.00	-	-	10.43	2.06	~								
13 ~ 14	-	-	100.00	1.00	-	-	10.43	2.06	~								
14 ~ 15	-	-	100.00	1.00	-	-	11.95	2.36	~								
15 ~ 16	-	-	100.00	1.00	-	-	11.95	2.36	~								
16 ~ 17	-	-	77.91	1.00	-	-	10.30	2.04	~								
17 ~ 18	-	-	77.91	1.00	-	-	9.98	1.97	~								
18 ~ 19	-	-	72.55	1.00	-	-	10.33	2.04	~								
~									~								
~									~								
~									~								
~									~								
~									~								
~									~								
~									~								
~									~								
~									~								
~									~								

様式-3(急) 建築物の構造の規制に必要な衝撃に関する事項	自然現象の種類	急傾斜地の崩壊	箇所番号	Ⅲ-91
	告示番号	第311号	箇所名	鳥越2号
	告示年月日	平成27年7月14日	所在地	秋田市柳田字鳥越