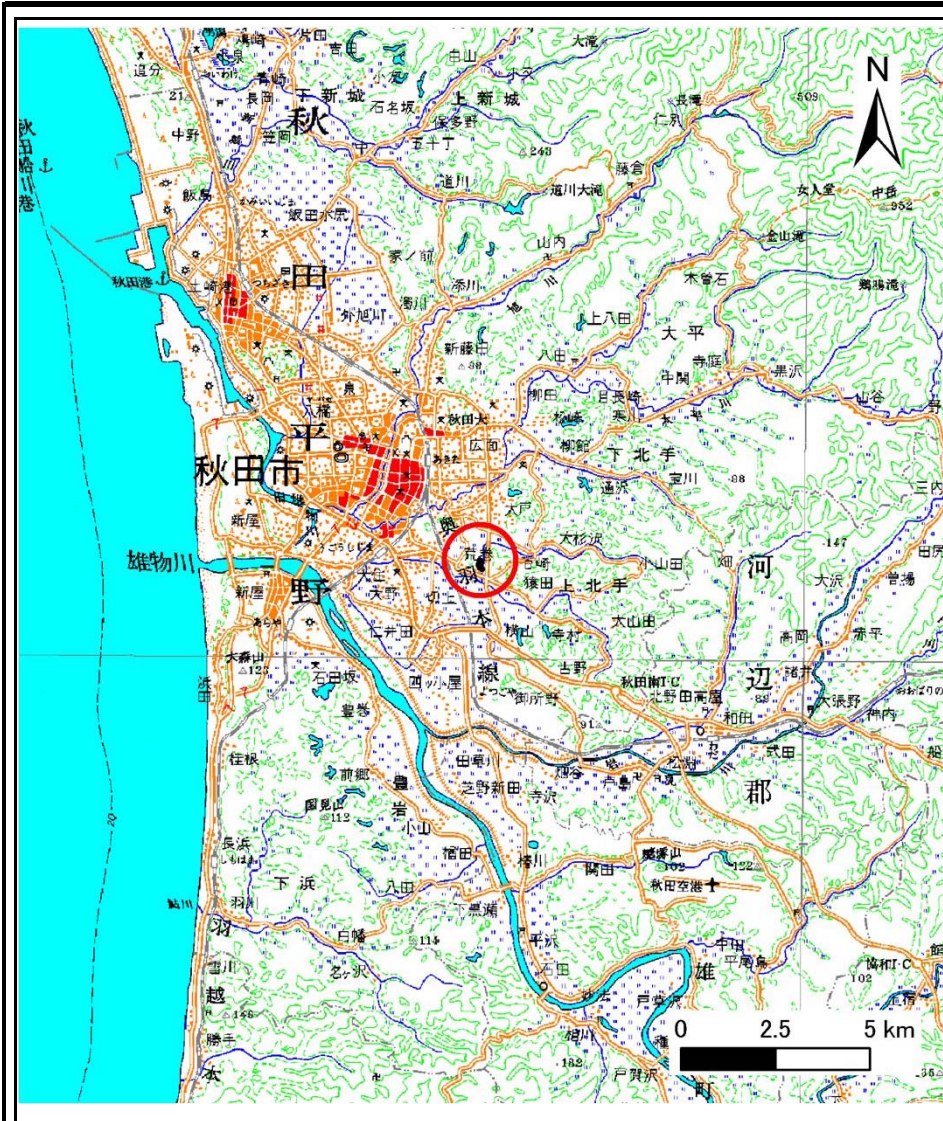
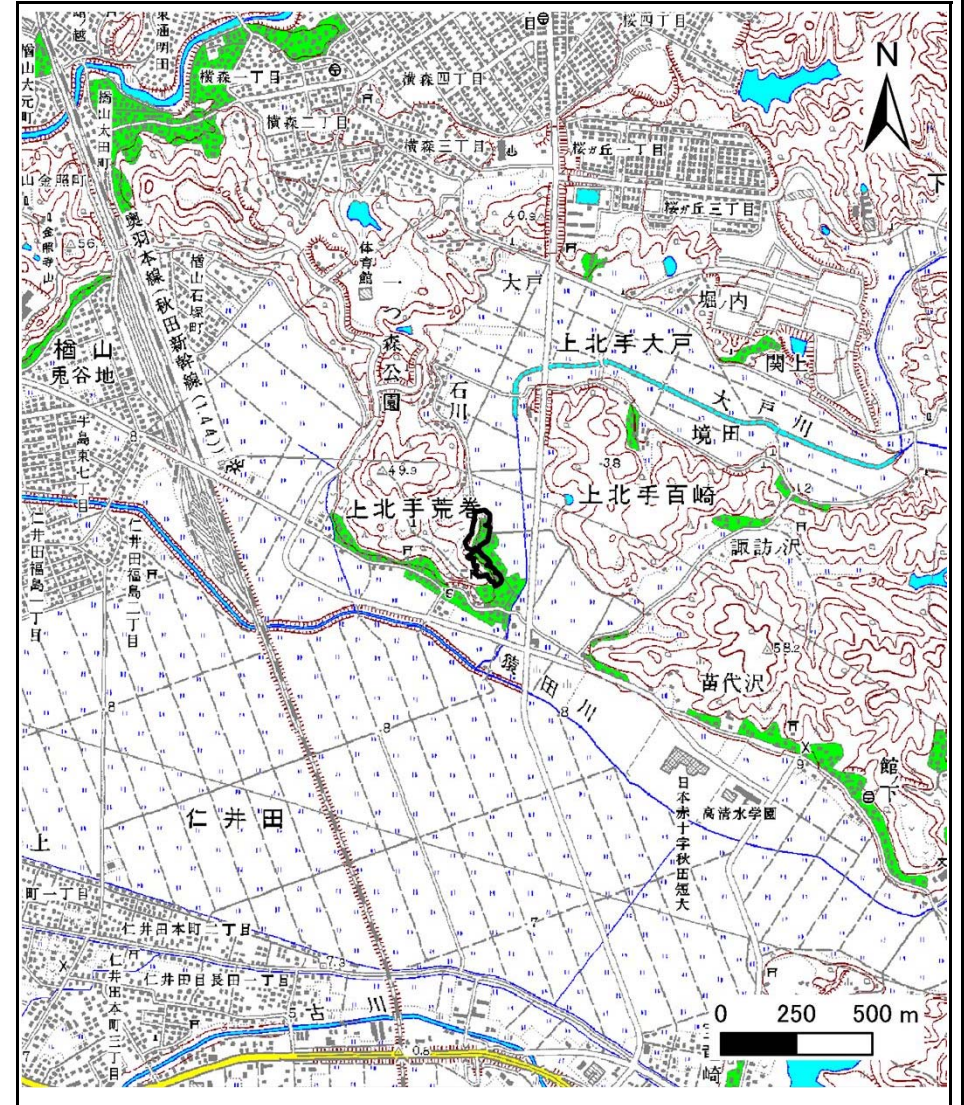


土砂災害警戒区域等の指定の公示に係る図書(その1)



(1/200,000)



(1/25,000)

様式-1(急)
土砂災害警戒区域・土砂災害特別警戒区域
位置図

自然現象の種類

箇所番号

箇所名

所在地

急傾斜地の崩壊

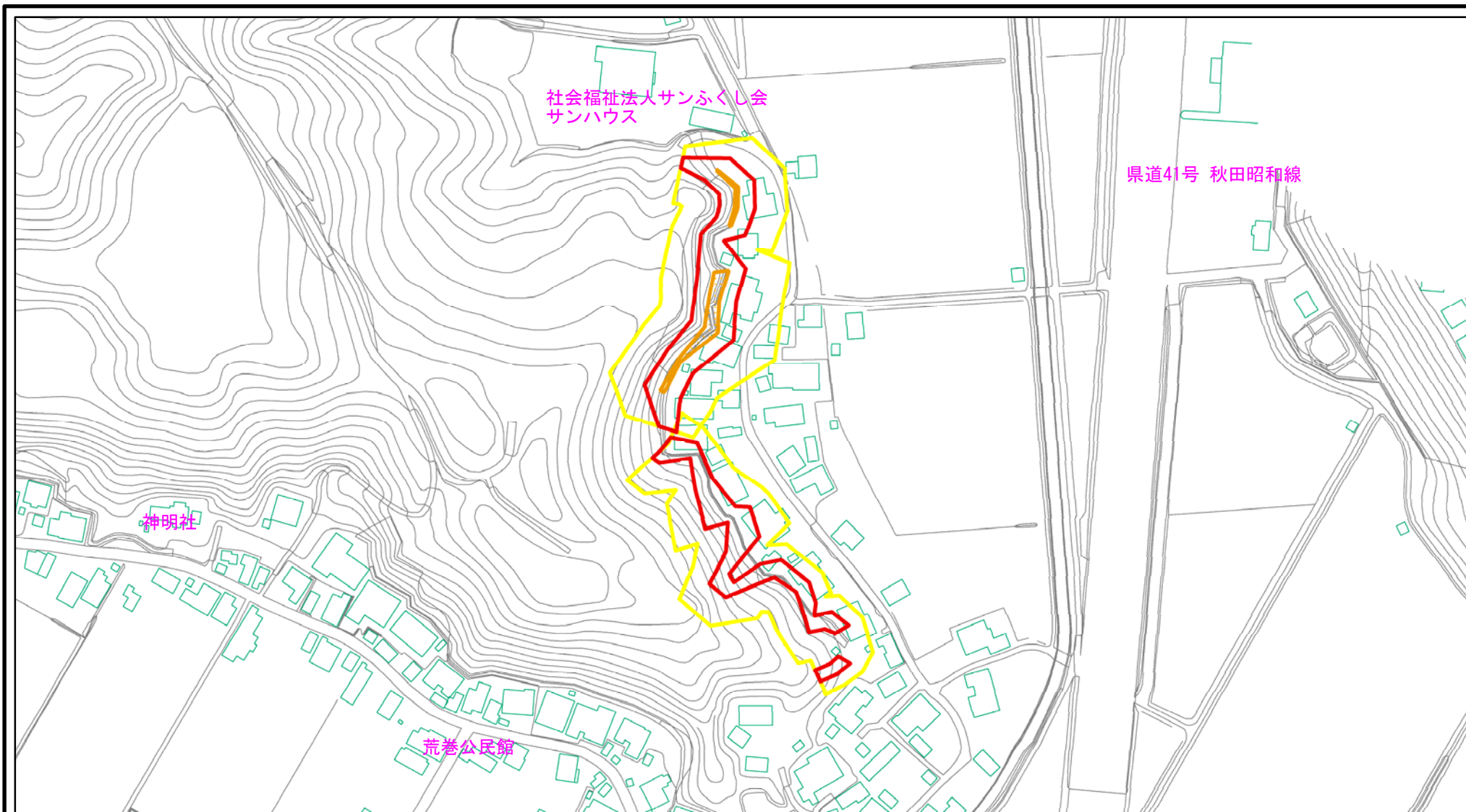
I-1235

荒巻1号

秋田市上北手荒巻字荒巻

「この地図は、国土地理院長の承認を得て、同院発行の数値地図20000(地図画像)及び数値地図25000(地図画像)を複製したものである。(承認番号 平27情複、第165号)」

土砂災害警戒区域等の指定の公示に係る図書(その2)



0 25 50 100
m

様式-2(急)
土砂災害警戒区域・土砂災害特別警戒区域
区域図(その1)

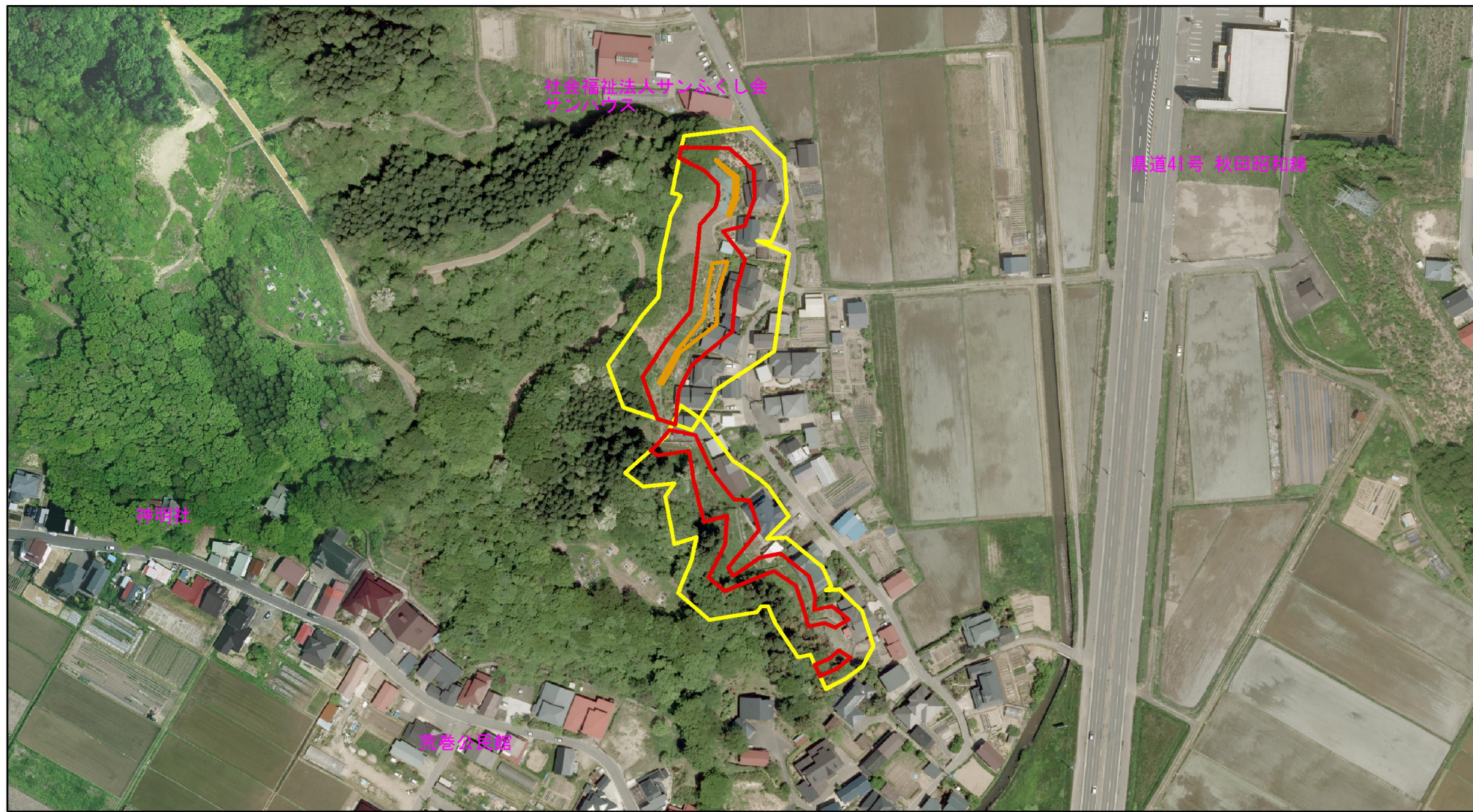
土砂災害防止法施行令第二条の基準に該当する区域	
土砂災害防止法施行令第三条の基準に該当する区域	
土砂等の(移動)高さが1m以下の場合、土砂等の移動による力が100kN/mを超える区域	
土砂等の堆積の高さが3mを超える区域	
それ以外の区域	

N
縮尺
1:2,500

自然現象の種類	急傾斜地の崩壊
告示番号	第311号
告示年月日	平成27年7月14日

箇所番号	I-1235
箇所名	荒巻1号
所在地	秋田市上北手荒巻字荒巻

土砂災害警戒区域等の指定の公示に係る図書(その2)



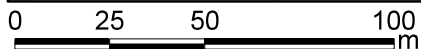
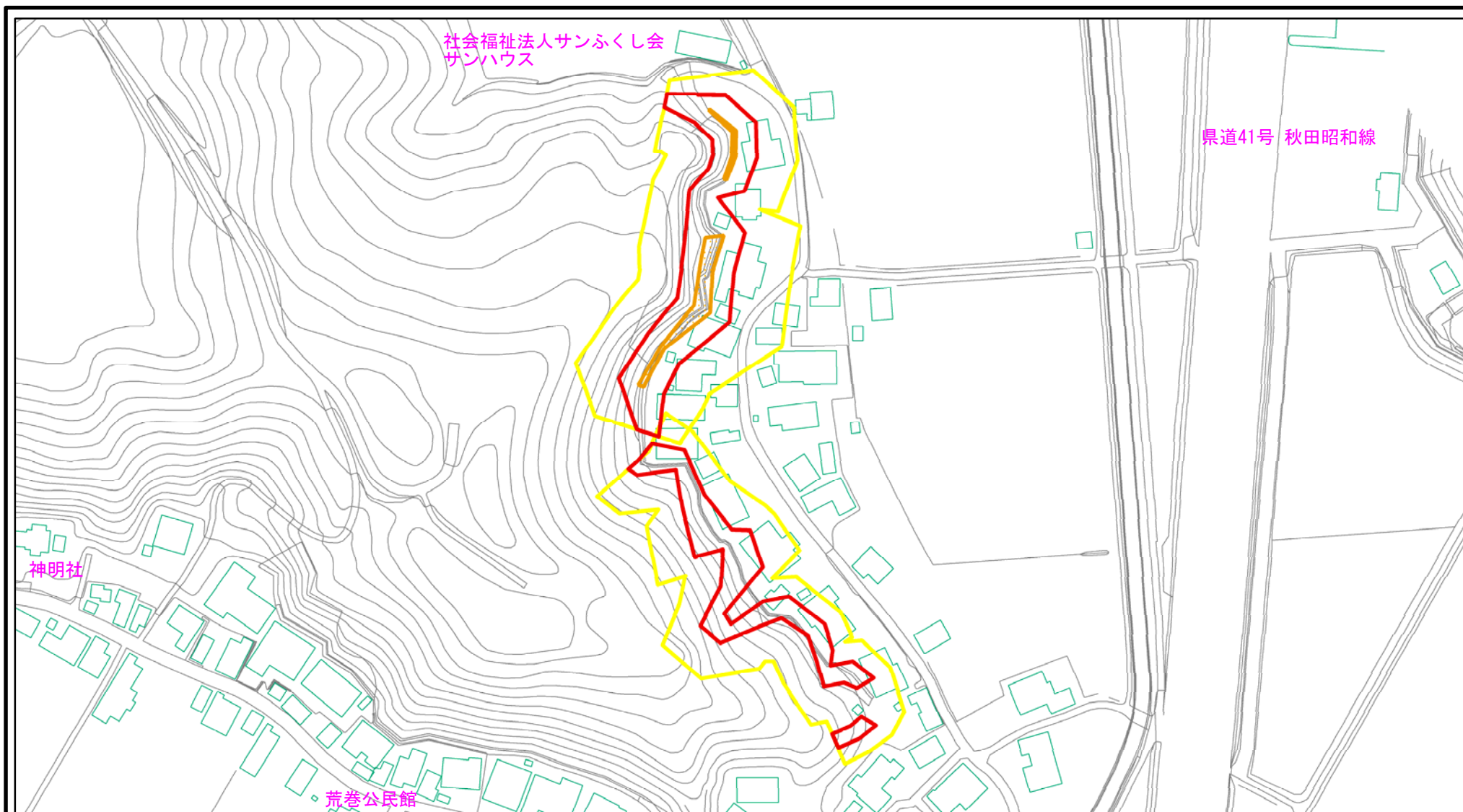
0 25 50 100
m

様式-2(急)
土砂災害警戒区域・土砂災害特別警戒区域
区域図(その1)

土砂災害防止法施行令第二条の基準に該当する区域		N 縮尺 1:2,500
土砂災害防止法施行令第三条の基準に該当する区域		
土石等の(移動)高さが1m以下の場合、土石等の移動による力が100kN/mを超える区域		
土石等の堆積の高さが3mを超える区域 それ以外の区域		

自然現象の種類	急傾斜地の崩壊	箇所番号	I-1235
告示番号	第311号	箇所名	荒巻1号
告示年月日	平成27年7月14日	所在地	秋田市上北手荒巻字荒巻

土砂災害警戒区域等の指定の公示に係る図書(その2-1)



様式-2-1(急)

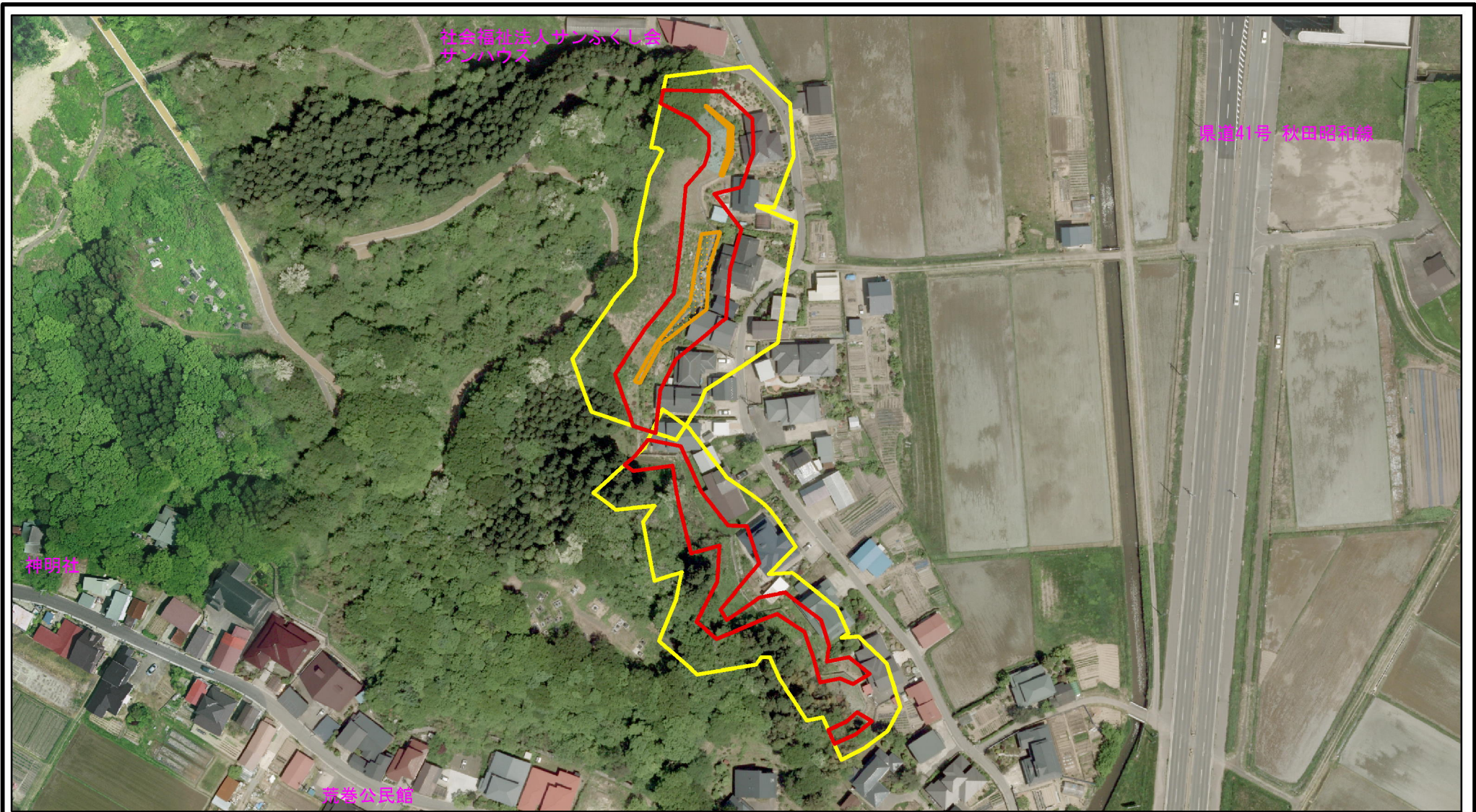
土砂災害警戒区域・土砂災害特別警戒区域
区域図(その2)

土砂災害防止法施行令第二条の基準に該当する区域	
土砂災害防止法施行令第三条の基準に該当する区域	
土砂等の(移動)高さが1m以下の場合、土砂等の移動による力が100kN/m ² を超える区域	
土砂等の堆積の高さが3mを超える区域	
それ以外の区域	

縮尺
1:2,000

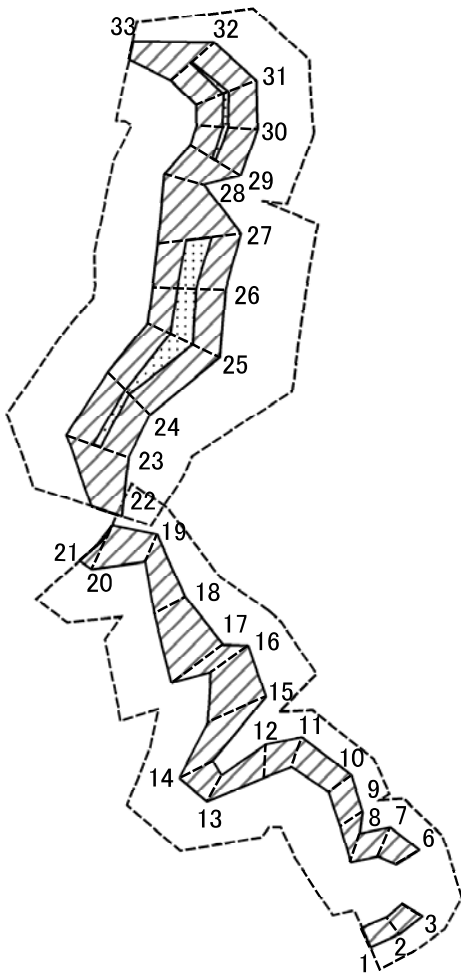
自然現象の種類	急傾斜地の崩壊	箇所番号	I-1235
告示番号	第311号	箇所名	荒巻1号
告示年月日	平成27年7月14日	所在地	秋田市上北手荒巻字荒巻

土砂災害警戒区域等の指定の公示に係る図書(その2-1)



様式-2-1(急) 土砂災害警戒区域・土砂災害特別警戒区域 区域図(その2)	土砂災害防止法施行令第二条の基準に該当する区域		N 縮尺 1:2,000	自然現象の種類	急傾斜地の崩壊	箇所番号	I-1235
	土砂災害防止法施行令第三条の基準に該当する区域			告示番号	第311号	箇所名	荒巻1号
	土砂等の(移動)高さが1m以下の場合、土砂等の移動による力が100kN/mを超える区域		告示年月日	平成27年7月14日	所在地	秋田市上北手荒巻字荒巻	
	土砂等の堆積の高さが3mを超える区域						

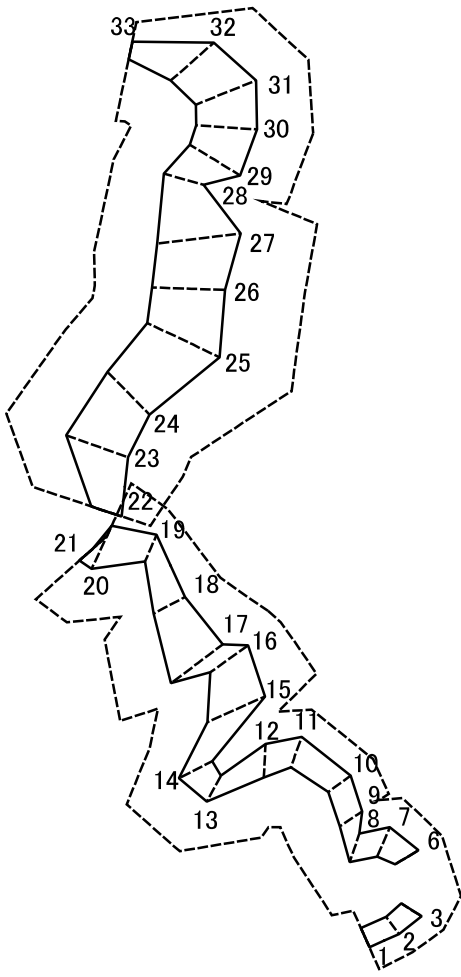
土砂災害警戒区域等の指定の公示に係る図書(その2-2)



図中の数字は横断測線番号を示す

様式-2-2(急) 土砂災害特別警戒区域の区域区分図 (急傾斜地の崩壊に伴う土石等の移動により 建築物の地上部に作用すると想定される力)	土砂災害防止法施行令第二条の基準に該当する区域		N 縮尺 1:2,000	自然現象の種類	急傾斜地の崩壊	箇所番号	I-1235
	土砂災害防止法施行令第三条の基準に該当する区域	土石等の(移動)高さが1m以下の場合、土石等の移動による力が100kN/m ² を超える区域		告示番号	第311号	箇所名	荒巻1号
		それ以外の区域		告示年月日	平成27年7月14日	所在地	秋田市上北手荒巻字荒巻

土砂災害警戒区域等の指定の公示に係る図書(その2-3)



図中の数字は横断測線番号を示す

様式-2-3(急)
土砂災害特別警戒区域の区域区分図
(急傾斜地の崩壊に伴う土石等の堆積により
建築物の地上部に作用すると想定される力)

土砂災害防止法施行令第二条の基準に該当する区域	
土砂災害防止法施行令第三条の基準に該当する区域	
それ以外の区域	

N
縮尺
1:2,000

自然現象の種類	急傾斜地の崩壊	箇所番号	I-1235
告示番号	第311号	箇所名	荒巻1号
告示年月日	平成27年7月14日	所在地	秋田市上北手荒巻字荒巻

土砂災害警戒区域等の指定の公示に係る図書(その3)(案)

(1/1)

横断測線の区間	土石等の移動により建築物の地上部に作用すると想定される力				土石等の堆積により建築物の地上部に作用すると想定される力				横断測線の区間	土石等の移動により建築物の地上部に作用すると想定される力				土石等の堆積により建築物の地上部に作用すると想定される力			
	土石等の(移動)高さが1m以下の場合、土石等の移動による力が100kN/m ² を超える区域		それ以外の区域		土石等の堆積の高さが3mを超える区域		それ以外の区域			土石等の(移動)高さが1m以下の場合、土石等の移動による力が100kN/m ² を超える区域		それ以外の区域		土石等の堆積の高さが3mを超える区域		それ以外の区域	
	力の大きさのうち最大のもの(kN/m ²)	土石等の高さ(m)	力の大きさのうち最大のもの(kN/m ²)	土石等の高さ(m)	力の大きさのうち最大のもの(kN/m ²)	土石等の高さ(m)	力の大きさのうち最大のもの(kN/m ²)	土石等の高さ(m)		力の大きさのうち最大のもの(kN/m ²)	土石等の高さ(m)	力の大きさのうち最大のもの(kN/m ²)	土石等の高さ(m)	力の大きさのうち最大のもの(kN/m ²)	土石等の高さ(m)	力の大きさのうち最大のもの(kN/m ²)	土石等の高さ(m)
1 ~ 2	-	-	62.77	1.00	-	-	9.77	1.93	27 ~ 28	-	-	100.00	1.00	-	-	11.23	2.22
2 ~ 3	-	-	64.74	1.00	-	-	9.72	1.92	28 ~ 29	-	-	100.00	1.00	-	-	11.23	2.22
3 ~ 4	-	-	-	-	-	-	-	-	29 ~ 30	105.05	1.00	100.00	1.00	-	-	9.16	1.81
4 ~ 5	-	-	-	-	-	-	-	-	30 ~ 31	105.05	1.00	100.00	1.00	-	-	9.13	1.81
5 ~ 6	-	-	-	-	-	-	-	-	31 ~ 32	104.43	1.00	100.00	1.00	-	-	9.11	1.80
6 ~ 7	-	-	75.19	1.00	-	-	9.60	1.90	32 ~ 33	-	-	100.00	1.00	-	-	9.11	1.80
7 ~ 8	-	-	75.19	1.00	-	-	10.22	2.02	~								
8 ~ 9	-	-	71.25	1.00	-	-	10.30	2.04	~								
9 ~ 10	-	-	70.56	1.00	-	-	10.30	2.04	~								
10 ~ 11	-	-	74.91	1.00	-	-	9.46	1.87	~								
11 ~ 12	-	-	77.38	1.00	-	-	9.36	1.85	~								
12 ~ 13	-	-	77.38	1.00	-	-	10.10	2.00	~								
13 ~ 14	-	-	81.86	1.00	-	-	10.10	2.00	~								
14 ~ 15	-	-	100.00	1.00	-	-	9.69	1.92	~								
15 ~ 16	-	-	100.00	1.00	-	-	8.90	1.76	~								
16 ~ 17	-	-	100.00	1.00	-	-	10.83	2.14	~								
17 ~ 18	-	-	100.00	1.00	-	-	10.83	2.14	~								
18 ~ 19	-	-	77.33	1.00	-	-	10.29	2.04	~								
19 ~ 20	-	-	93.21	1.00	-	-	9.58	1.90	~								
20 ~ 21	-	-	93.21	1.00	-	-	9.74	1.93	~								
21 ~ 22	-	-	75.93	1.00	-	-	9.74	1.93	~								
22 ~ 23	-	-	100.00	1.00	-	-	10.87	2.15	~								
23 ~ 24	106.44	1.00	100.00	1.00	-	-	11.68	2.31	~								
24 ~ 25	120.95	1.00	100.00	1.00	-	-	11.68	2.31	~								
25 ~ 26	120.95	1.00	100.00	1.00	-	-	12.17	2.41	~								
26 ~ 27	118.86	1.00	100.00	1.00	-	-	12.17	2.41	~								

様式-3(急) 建築物の構造の規制に必要な衝撃に関する事項	自然現象の種類	急傾斜地の崩壊	箇所番号	I-1235
	告示番号	第311号	箇所名	荒巻1号
	告示年月日	平成27年7月14日	所在地	秋田市上北手荒巻字荒巻