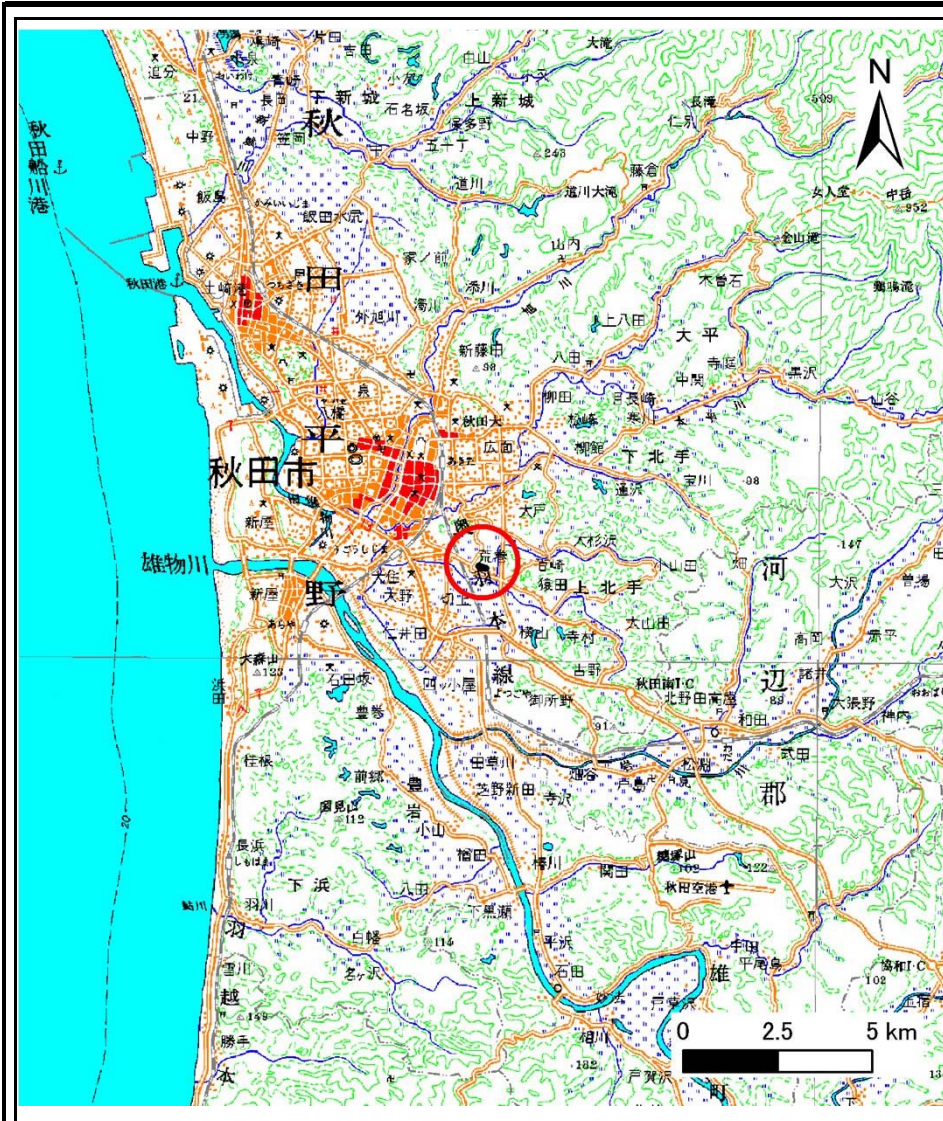
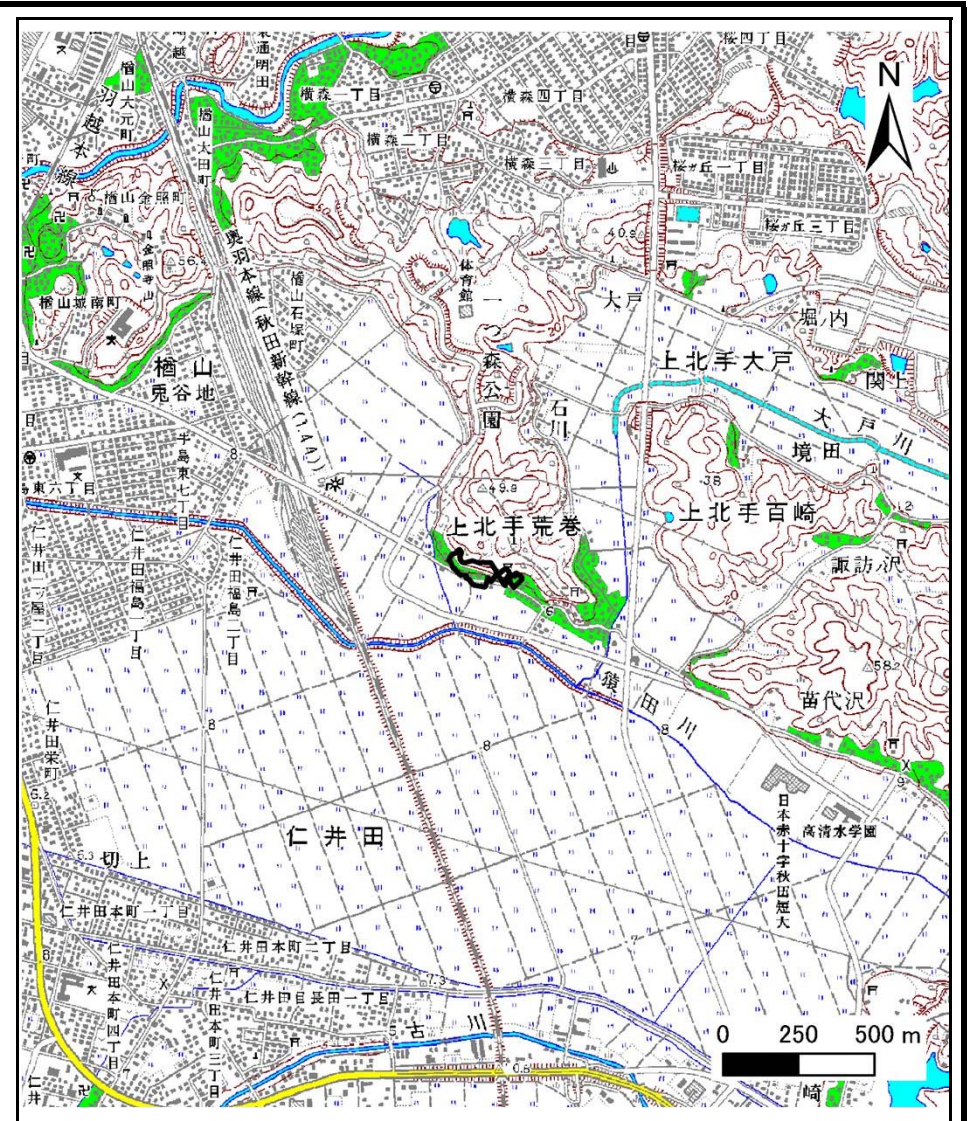


# 土砂災害警戒区域等の指定の公示に係る図書(その1)



(1/200,000)



(1/25,000)

様式-1(急)  
土砂災害警戒区域・土砂災害特別警戒区域  
位置図

自然現象の種類

箇所番号

箇所名

所在地

急傾斜地の崩壊

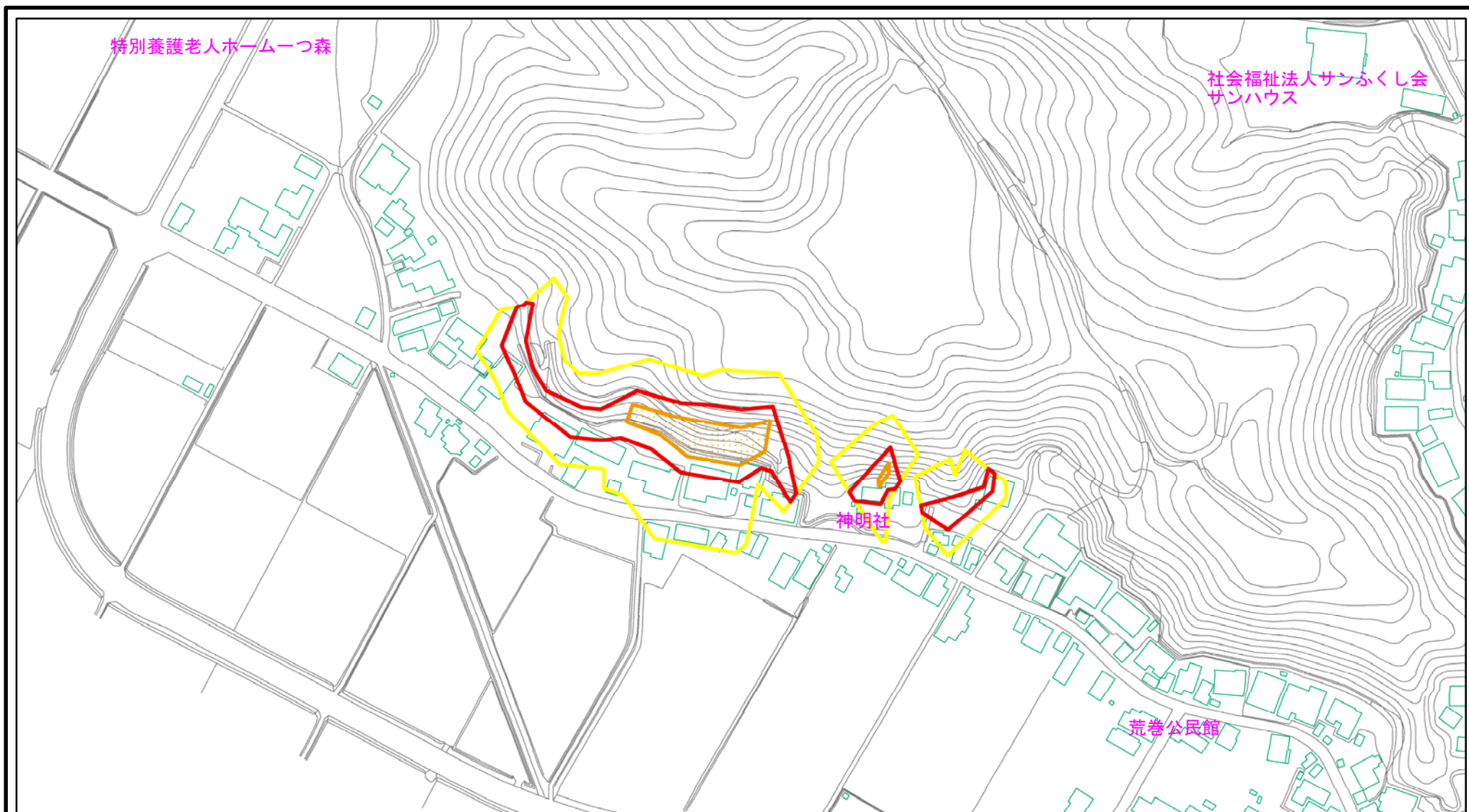
I-1234

前田2号

秋田市上北手荒巻字前田

「この地図は、国土地理院長の承認を得て、同院発行の数値地図20000(地図画像)及び数値地図25000(地図画像)を複製したものである。(承認番号 平27情複、第165号)」

# 土砂災害警戒区域等の指定の公示に係る図書(その2)



0 25 50 100  
m

様式-2(急)

土砂災害警戒区域・土砂災害特別警戒区域  
区域図(その1)

土砂災害防止法施行令第二条の基準に該当する区域



土砂災害防止法  
施行令第三条の  
基準に該当する  
区域



土石等の(移動)高さが1m以下の場合、  
土石等の移動による力が100kN/mを超える区域



土石等の堆積の高さが3mを超える区域  
それ以外の区域



N  
縮尺  
1:2,500

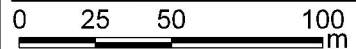
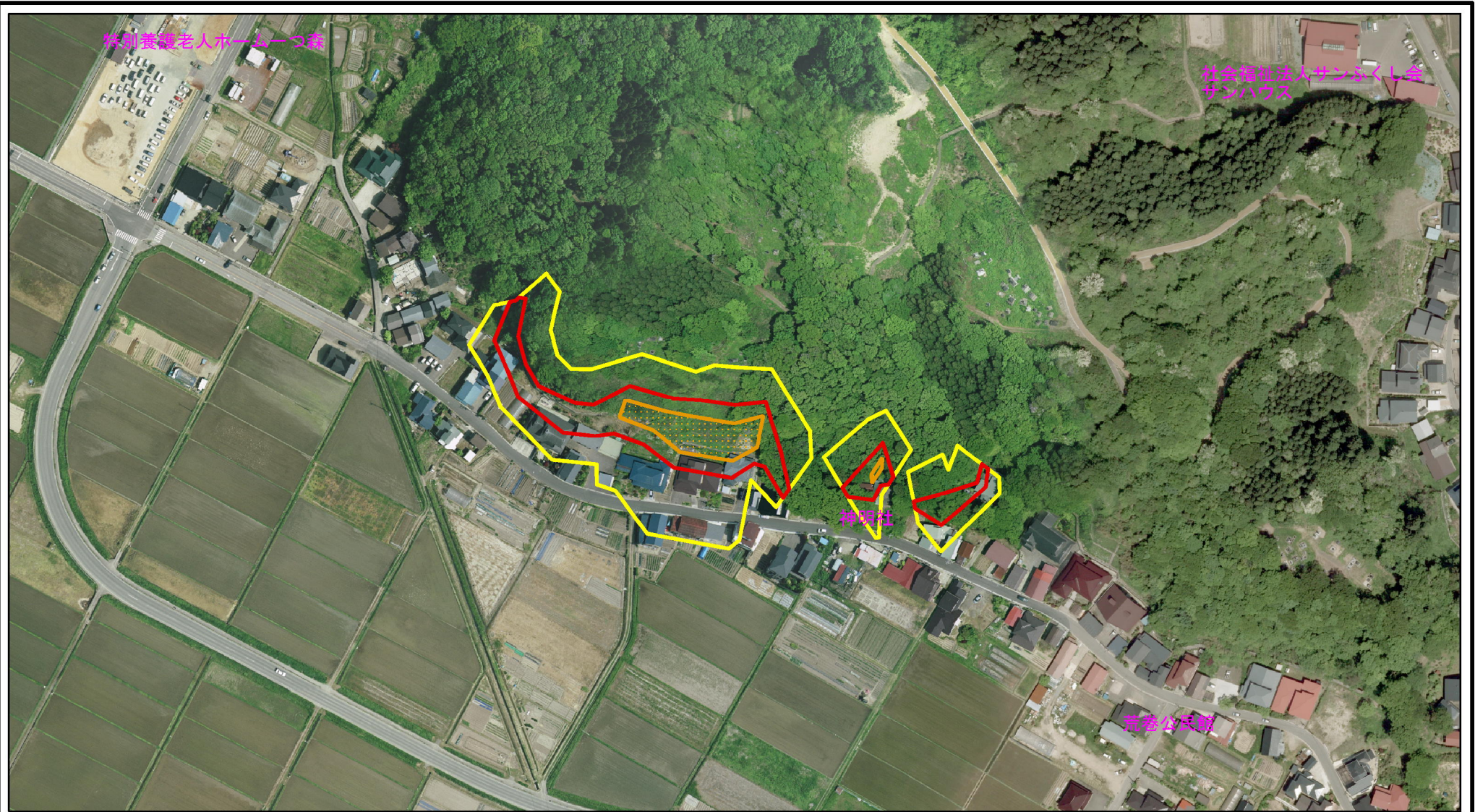
自然現象  
の種類  
告示番号  
告示年月日

急傾斜地の崩壊  
第311号  
平成27年7月14日

箇所番号  
箇所名  
所在地

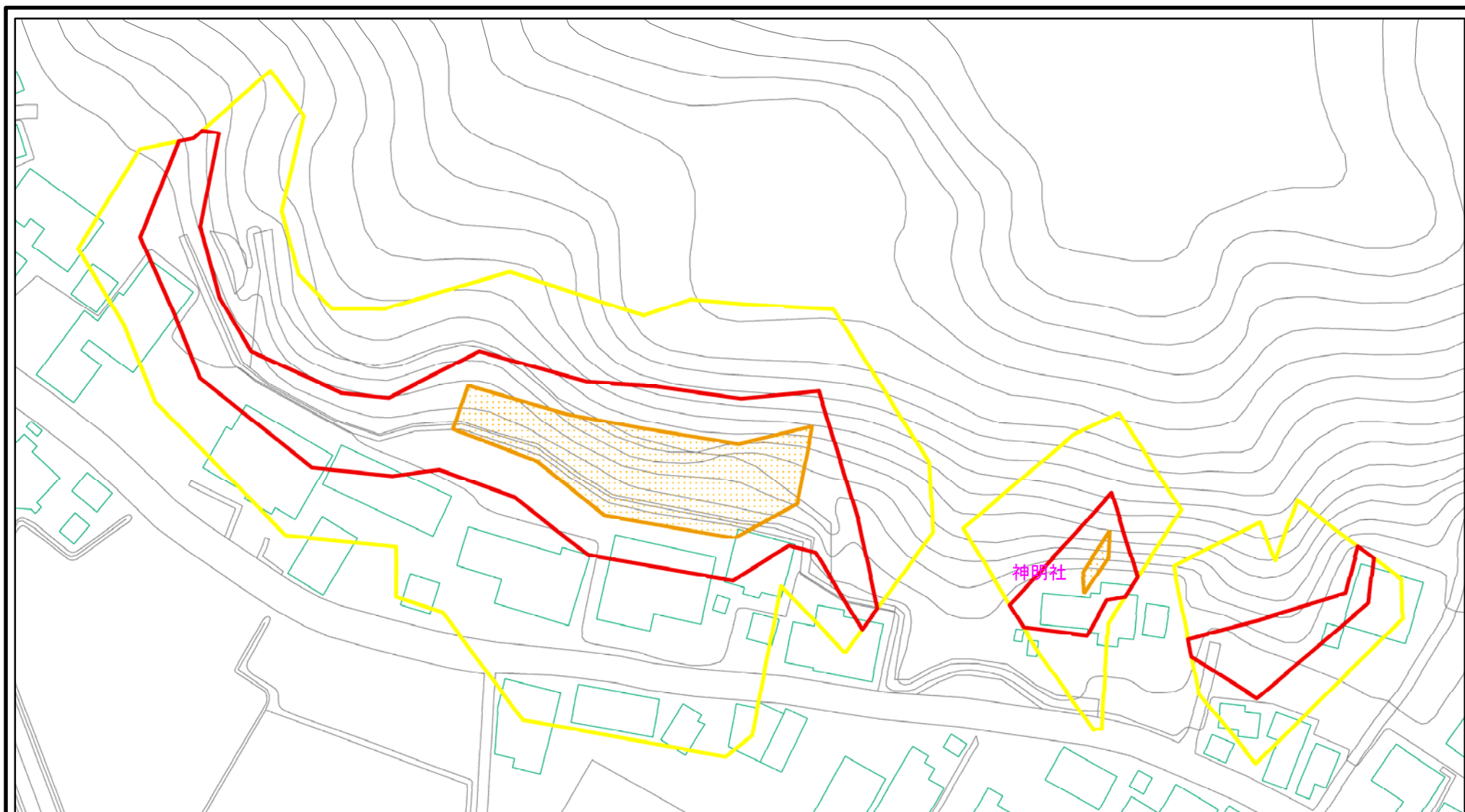
I-1234  
前田2号  
秋田市上北手荒巻字前田

# 土砂災害警戒区域等の指定の公示に係る図書(その2)



様式-2(急) 土砂災害警戒区域・土砂災害特別警戒区域 区域図(その1)	土砂災害防止法施行令第二条の基準に該当する区域		N 縮尺 1:2,500	自然現象の種類	急傾斜地の崩壊	箇所番号	I-1234
	土砂災害防止法施行令第三条の基準に該当する区域			告示番号	第311号	箇所名	前田2号
	土砂等の(移動)高さが1m以下の場合、土砂等の移動による力が100kN/mを超える区域		告示年月日	平成27年7月14日	所在地	秋田市上北手荒巻字前田	
	土砂等の堆積の高さが3mを超える区域		それ以外の区域				

# 土砂災害警戒区域等の指定の公示に係る図書(その2-1)



様式-2-1(急)

土砂災害警戒区域・土砂災害特別警戒区域  
区域図(その2)

土砂災害防止法施行令第二条の基準に該当する区域	
土砂災害防止法施行令第三条の基準に該当する区域	
土砂等の(移動)高さが1m以下の場合、土砂等の移動による力が100kN/m <sup>2</sup> を超える区域	
土砂等の堆積の高さが3mを超える区域	
それ以外の区域	

縮尺  
1:1,000

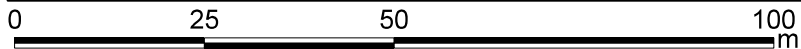
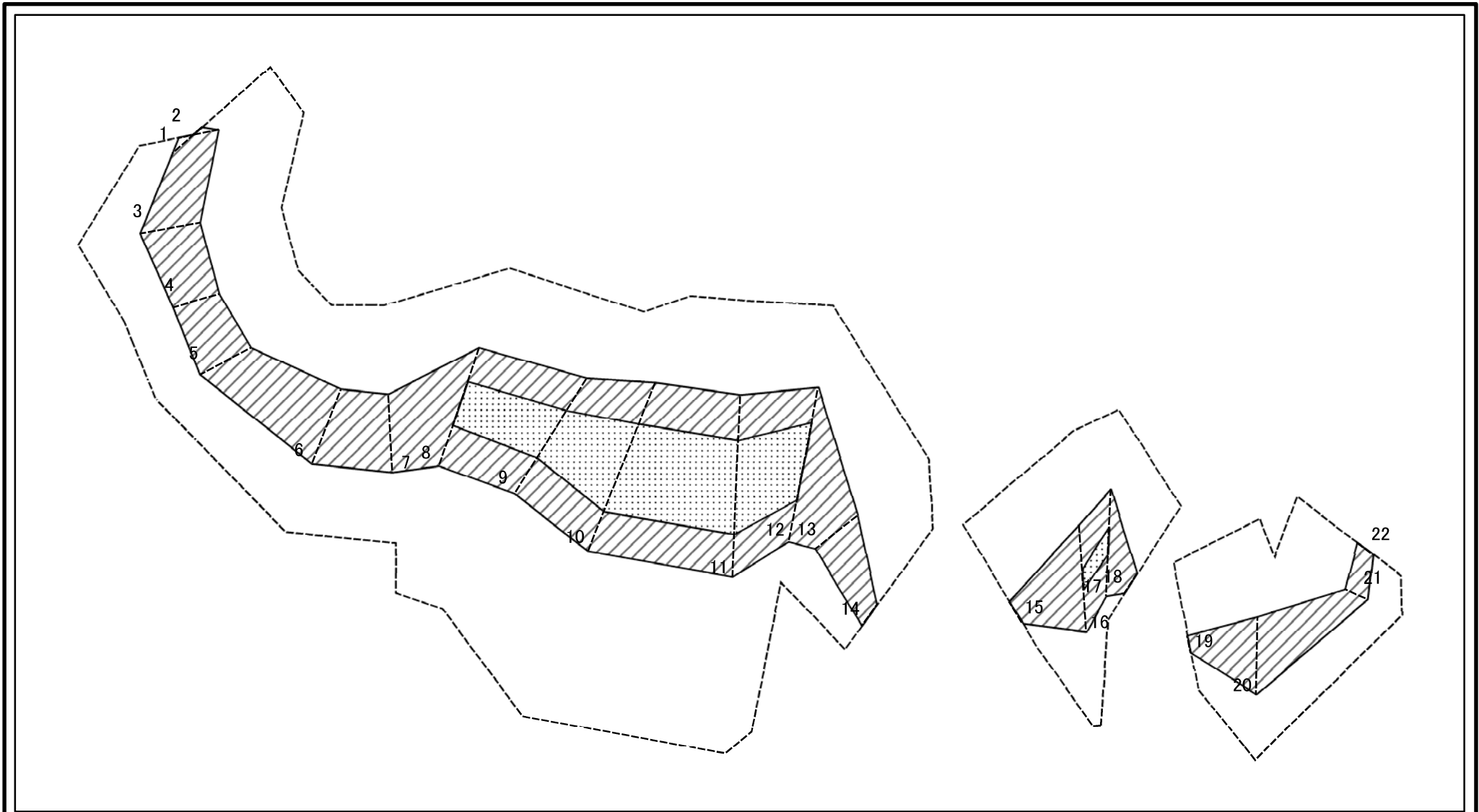
自然現象の種類	急傾斜地の崩壊	箇所番号	I-1234
告示番号	第311号	箇所名	前田2号
告示年月日	平成27年7月14日	所在地	秋田市上北手荒巻字前田

# 土砂災害警戒区域等の指定の公示に係る図書(その2-1)



様式-2-1(急) 土砂災害警戒区域・土砂災害特別警戒区域 区域図(その2)	土砂災害防止法施行令第二条の基準に該当する区域		N 縮尺 1:1,000	自然現象の種類	急傾斜地の崩壊	箇所番号	I-1234
	土砂災害防止法施行令第三条の基準に該当する区域			告示番号	第311号	箇所名	前田2号
	土砂等の(移動)高さが1m以下の場合、土砂等の移動による力が100kN/mを超える区域		告示年月日	平成27年7月14日	所在地	秋田市上北手荒巻字前田	
	土砂等の堆積の高さが3mを超える区域 それ以外の区域						

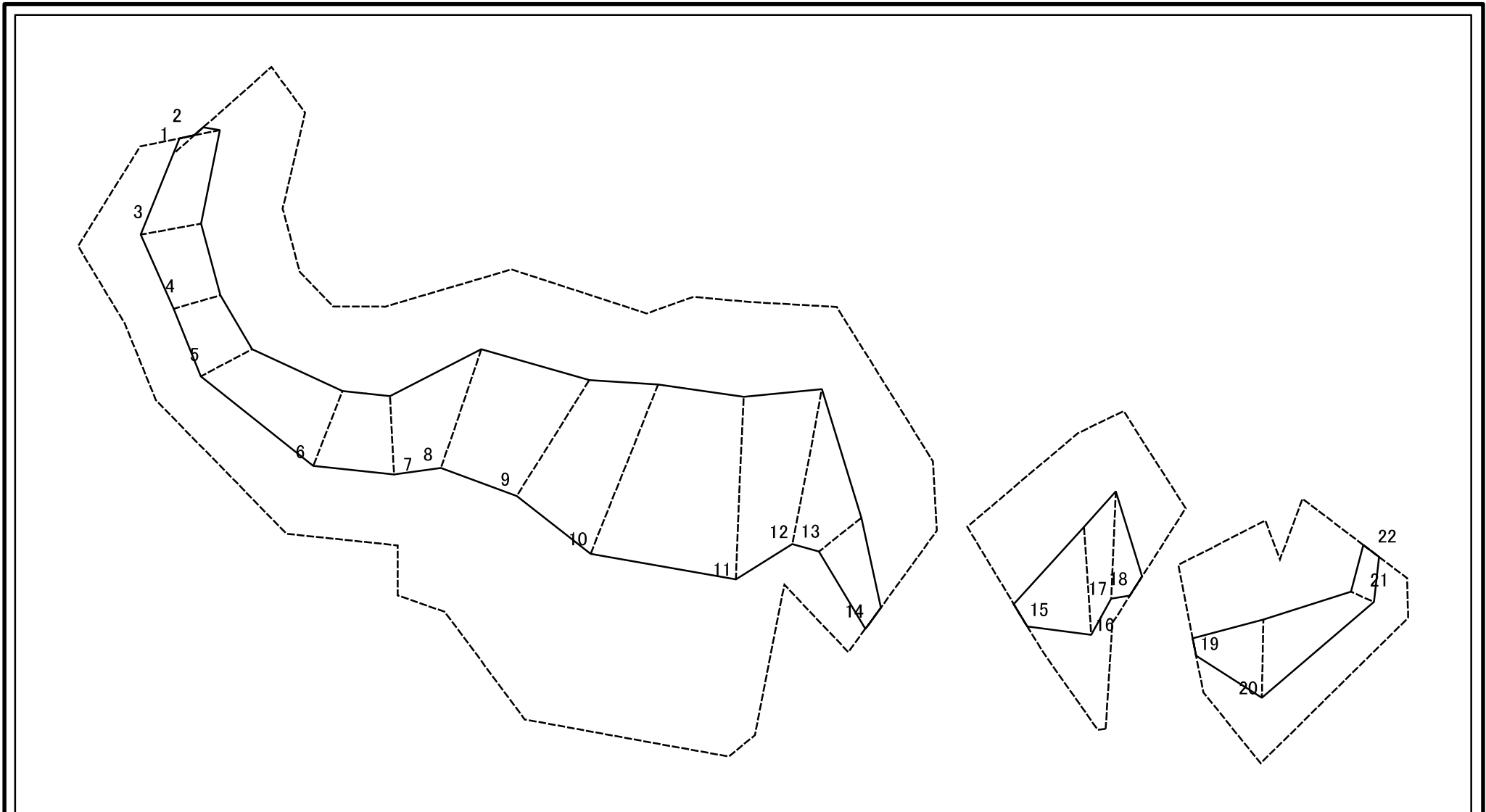
# 土砂災害警戒区域等の指定の公示に係る図書(その2-2)



図中の数字は横断測線番号を示す

<b>様式-2-2(急)</b> 土砂災害特別警戒区域の区域区分図 (急傾斜地の崩壊に伴う土石等の移動により 建築物の地上部に作用すると想定される力)	土砂災害防止法施行令第二条の基準に該当する区域		N 縮尺 1:1,000	自然現象の種類	急傾斜地の崩壊	箇所番号	I-1234
	土砂災害防止法施行令第三条の基準に該当する区域			告示番号	第311号	箇所名	前田2号
	それ以外の区域			告示年月日	平成27年7月14日	所在地	秋田市上北手荒巻字前田

# 土砂災害警戒区域等の指定の公示に係る図書(その2-3)



図中の数字は横断測線番号を示す

様式-2-3(急)  
土砂災害特別警戒区域の区域区分図  
(急傾斜地の崩壊に伴う土石等の堆積により  
建築物の地上部に作用すると想定される力)

土砂災害防止法施行令第二条の基準に該当する区域



土砂災害防止法  
施行令第三条の  
基準に該当する  
区域

土石等の堆積の高さが3mを超える区域



それ以外の区域



縮尺

1:1,000

自然現象  
の種類

急傾斜地の崩壊

箇所番号

I-1234

告示番号

第311号

箇所名

前田2号

告示年月日

平成27年7月14日

所在地

秋田市上北手荒巻字前田

# 土砂災害警戒区域等の指定の公示に係る図書(その3)(案)

横断測線の区間	土石等の移動により建築物の地上部に作用すると想定される力				土石等の堆積により建築物の地上部に作用すると想定される力				横断測線の区間	土石等の移動により建築物の地上部に作用すると想定される力				土石等の堆積により建築物の地上部に作用すると想定される力			
	土石等の(移動)高さが1m以下の場合、土石等の移動による力が100kN/m <sup>2</sup> を超える区域		それ以外の区域		土石等の堆積の高さが3mを超える区域		それ以外の区域			土石等の(移動)高さが1m以下の場合、土石等の移動による力が100kN/m <sup>2</sup> を超える区域		それ以外の区域		土石等の堆積の高さが3mを超える区域		それ以外の区域	
	力の大きさのうち最大のもの(kN/m <sup>2</sup> )	土石等の高さ(m)	力の大きさのうち最大のもの(kN/m <sup>2</sup> )	土石等の高さ(m)	力の大きさのうち最大のもの(kN/m <sup>2</sup> )	土石等の高さ(m)	力の大きさのうち最大のもの(kN/m <sup>2</sup> )	土石等の高さ(m)		力の大きさのうち最大のもの(kN/m <sup>2</sup> )	土石等の高さ(m)	力の大きさのうち最大のもの(kN/m <sup>2</sup> )	土石等の高さ(m)	力の大きさのうち最大のもの(kN/m <sup>2</sup> )	土石等の高さ(m)	力の大きさのうち最大のもの(kN/m <sup>2</sup> )	土石等の高さ(m)
1 ~ 2	-	-	71.14	1.00	-	-	9.35	1.85	~								
2 ~ 3	-	-	86.76	1.00	-	-	9.89	1.96	~								
3 ~ 4	-	-	86.76	1.00	-	-	9.92	1.96	~								
4 ~ 5	-	-	83.44	1.00	-	-	9.92	1.96	~								
5 ~ 6	-	-	99.76	1.00	-	-	9.10	1.80	~								
6 ~ 7	-	-	99.76	1.00	-	-	9.10	1.80	~								
7 ~ 8	-	-	100.00	1.00	-	-	12.83	2.54	~								
8 ~ 9	128.72	1.00	100.00	1.00	-	-	12.83	2.54	~								
9 ~ 10	135.09	1.00	100.00	1.00	-	-	12.18	2.41	~								
10 ~ 11	135.09	1.00	100.00	1.00	-	-	11.52	2.28	~								
11 ~ 12	140.39	1.00	100.00	1.00	-	-	15.08	2.98	~								
12 ~ 13	-	-	100.00	1.00	-	-	15.08	2.98	~								
13 ~ 14	-	-	81.04	1.00	-	-	8.89	1.76	~								
14 ~ 15	-	-	59.32	1.00	-	-	8.99	1.78	~								
15 ~ 16	-	-	100.00	1.00	-	-	10.63	2.10	~								
16 ~ 17	117.08	1.00	100.00	1.00	-	-	13.73	2.72	~								
17 ~ 18	-	-	100.00	1.00	-	-	13.73	2.72	~								
18 ~ 19	-	-	52.21	1.00	-	-	11.44	2.26	~								
19 ~ 20	-	-	90.23	1.00	-	-	11.44	2.26	~								
20 ~ 21	-	-	90.23	1.00	-	-	10.75	2.13	~								
21 ~ 22	-	-	51.70	1.00	-	-	11.06	2.19	~								
~									~								
~									~								
~									~								
~									~								
~									~								

様式-3(急)  建築物の構造の規制に必要な衝撃に関する事項	自然現象の種類	急傾斜地の崩壊	箇所番号	I-1234
	告示番号	第311号	箇所名	前田2号
	告示年月日	平成27年7月14日	所在地	秋田市上北手荒巻字前田