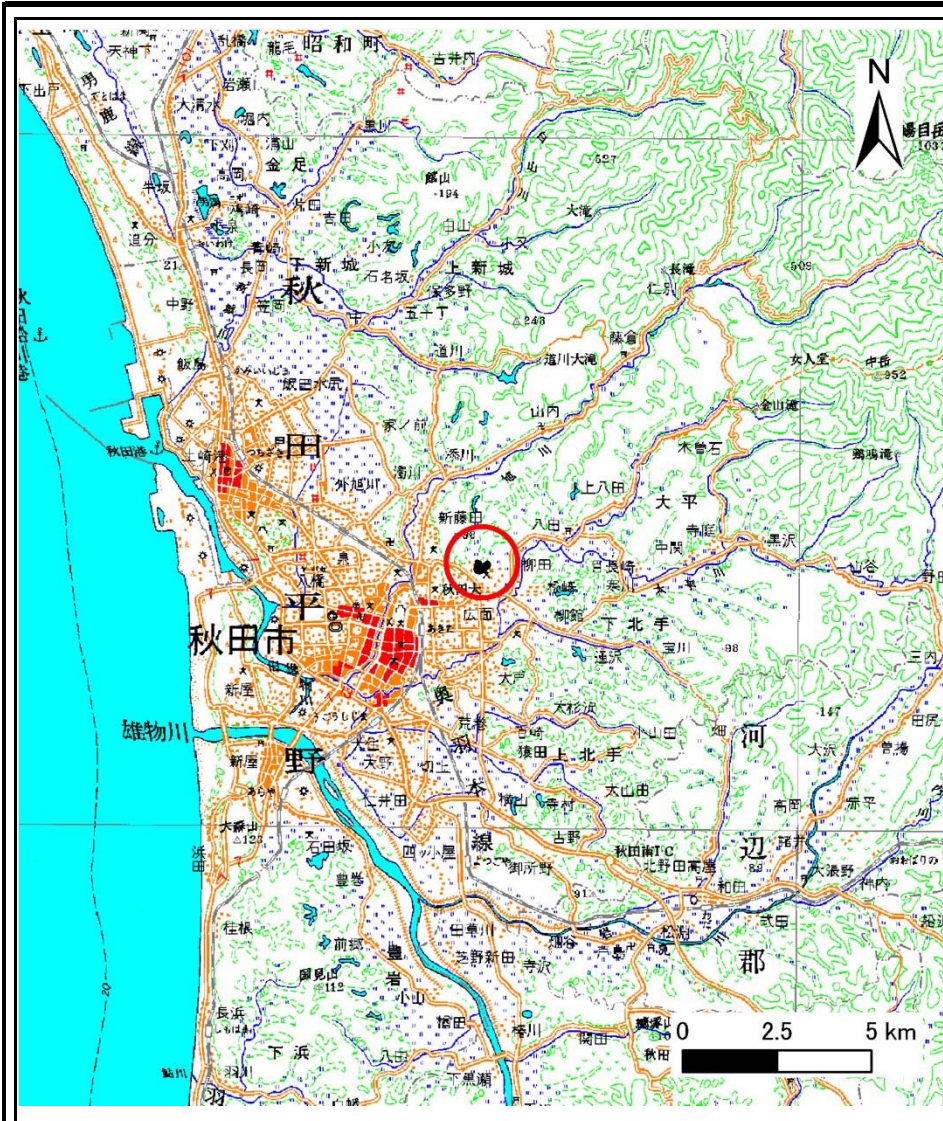
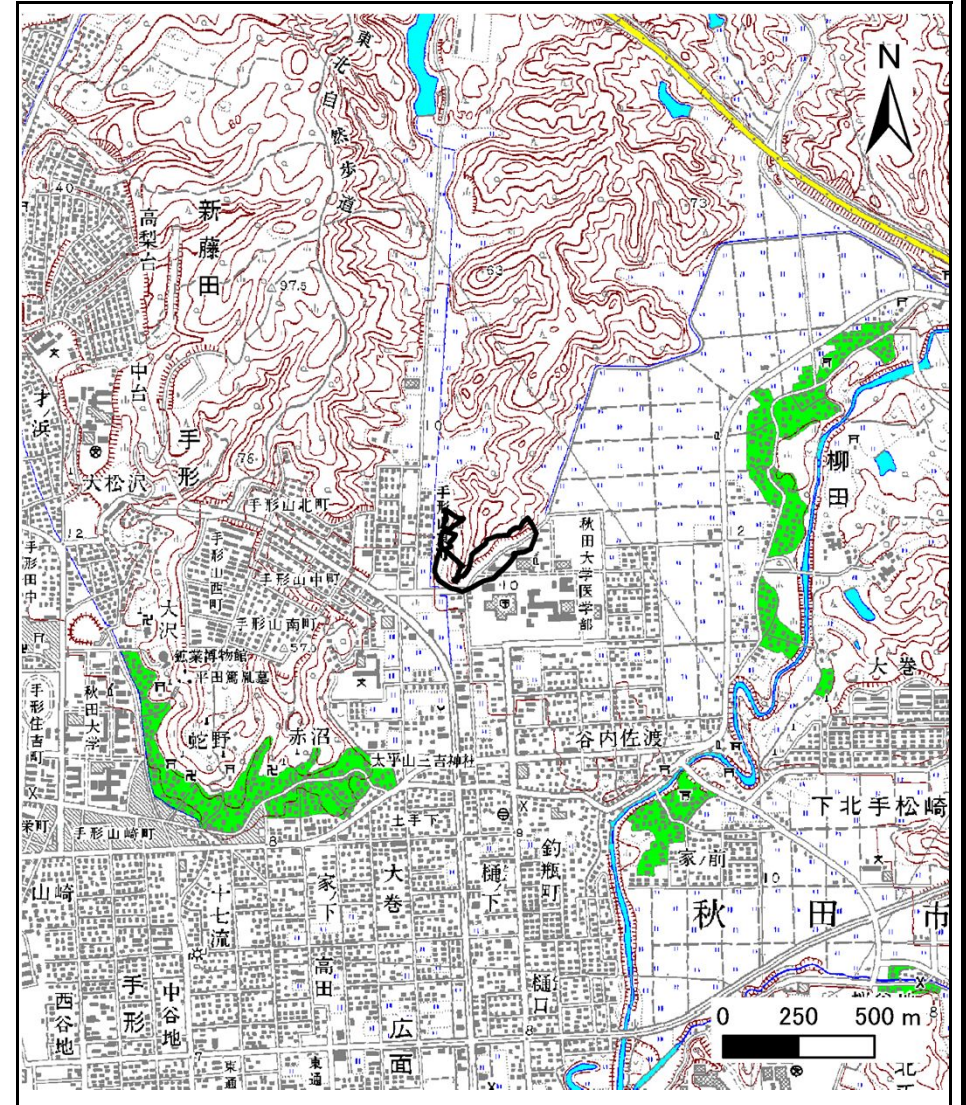


土砂災害警戒区域等の指定の公示に係る図書(その1)



(1/200,000)



(1/25,000)

様式-1(急)
土砂災害警戒区域・土砂災害特別警戒区域
位置図

自然現象の種類

箇所番号

箇所名

所在地

急傾斜地の崩壊

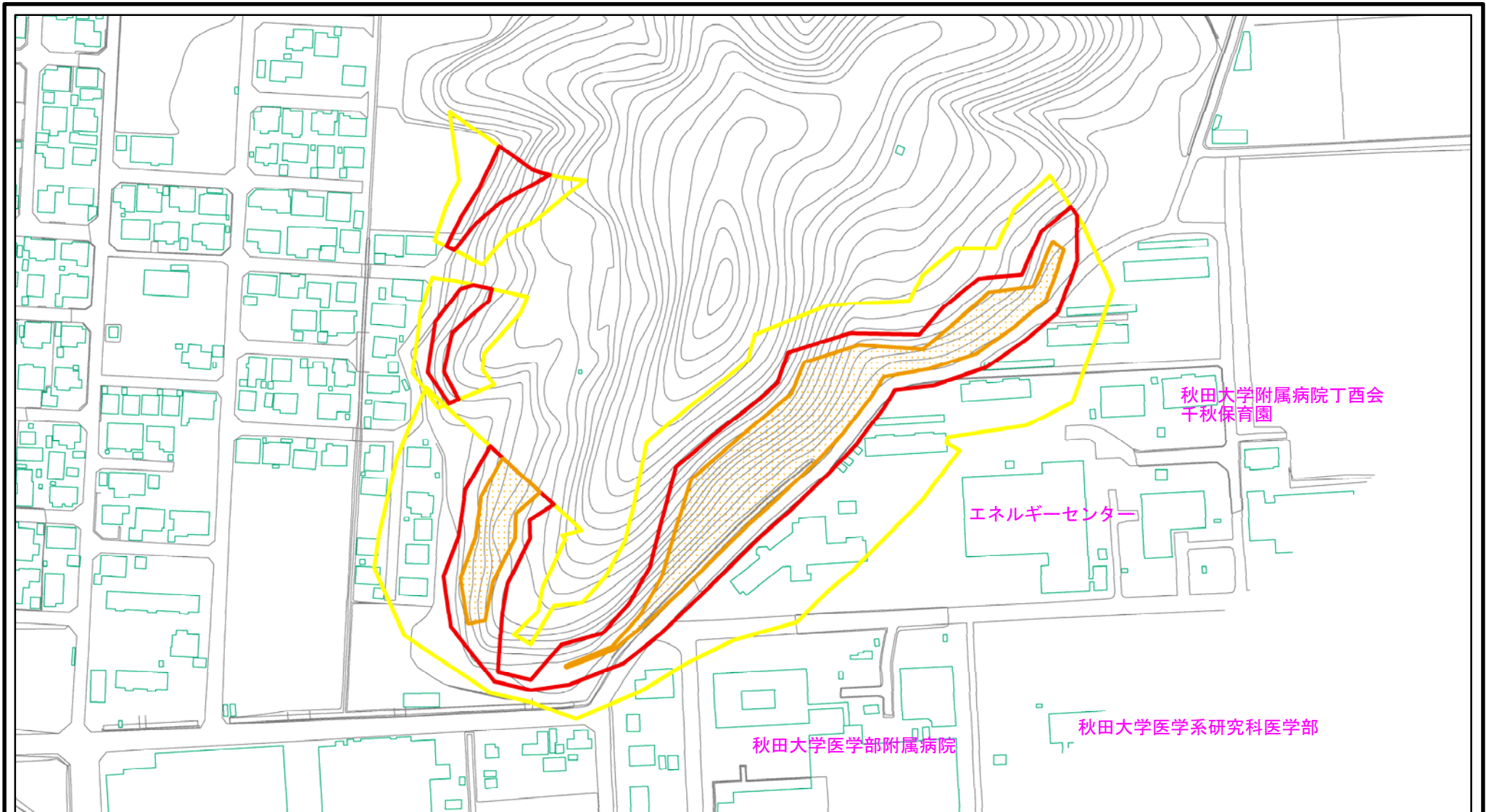
I-1220

堤敷

秋田市広面字堤敷及び蓮沼並びに同市柳田字塚塚及び推子

「この地図は、国土地理院長の承認を得て、同院発行の数値地図20000(地図画像)及び数値地図25000(地図画像)を複製したものである。(承認番号 平27情複、第165号)」

土砂災害警戒区域等の指定の公示に係る図書(その2)



様式-2(急)

土砂災害警戒区域・土砂災害特別警戒区域
区域図(その1)

土砂災害防止法施行令第二条の基準に該当する区域



自然現象の種類

急傾斜地の崩壊

箇所番号

I-1220

土砂災害防止法施行令第三条の基準に該当する区域



告示番号

第311号

箇所名

堤敷

土砂等の移動の高さが1m以下の場合、土砂等の移動による力が100kN/mを超える区域



縮尺

告示年月日

平成27年7月14日

所在地

秋田市広面字堤敷及び蓮沼並びに同市柳田字糠塚及び推子

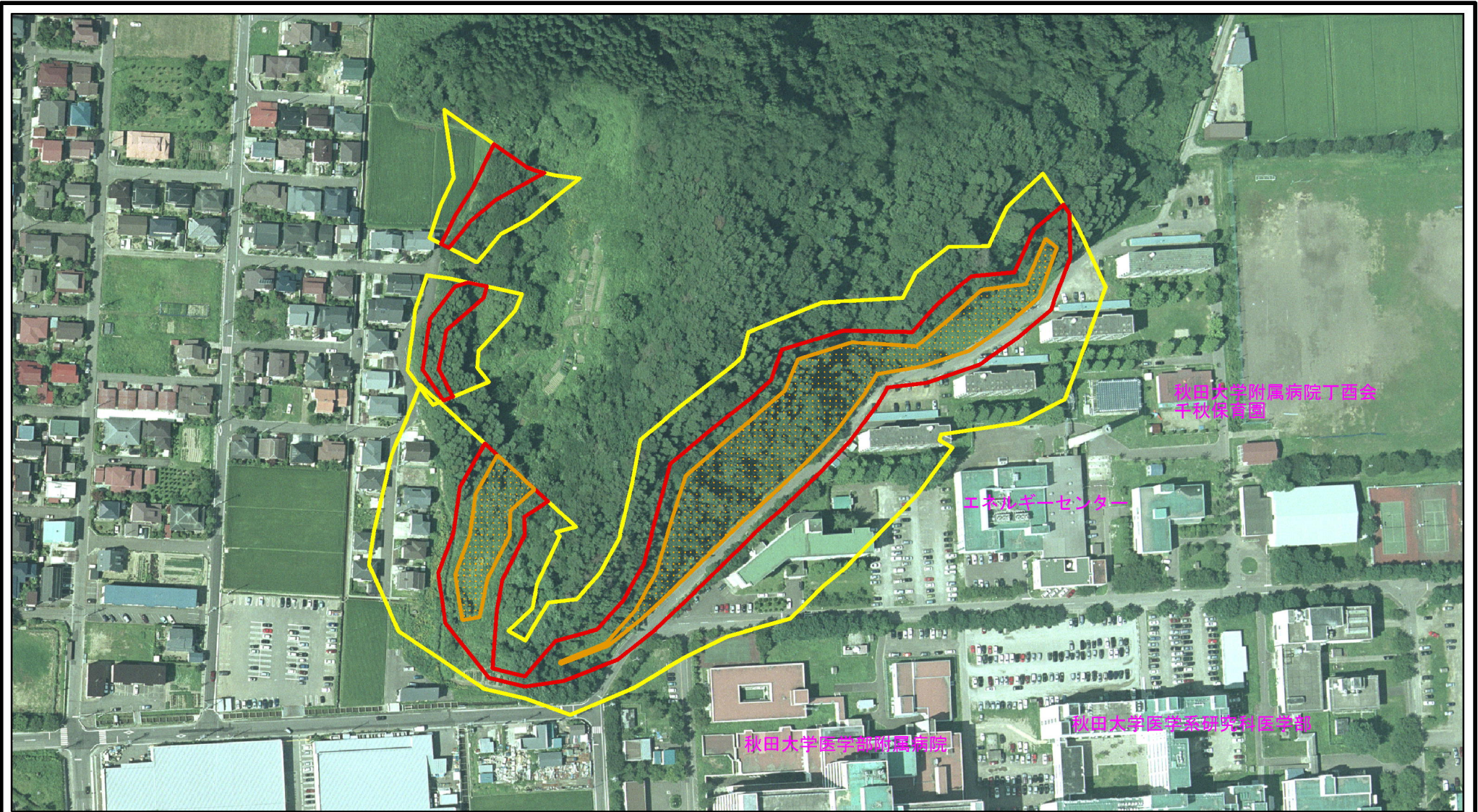
土砂等の堆積の高さが3mを超える区域



1:2,500

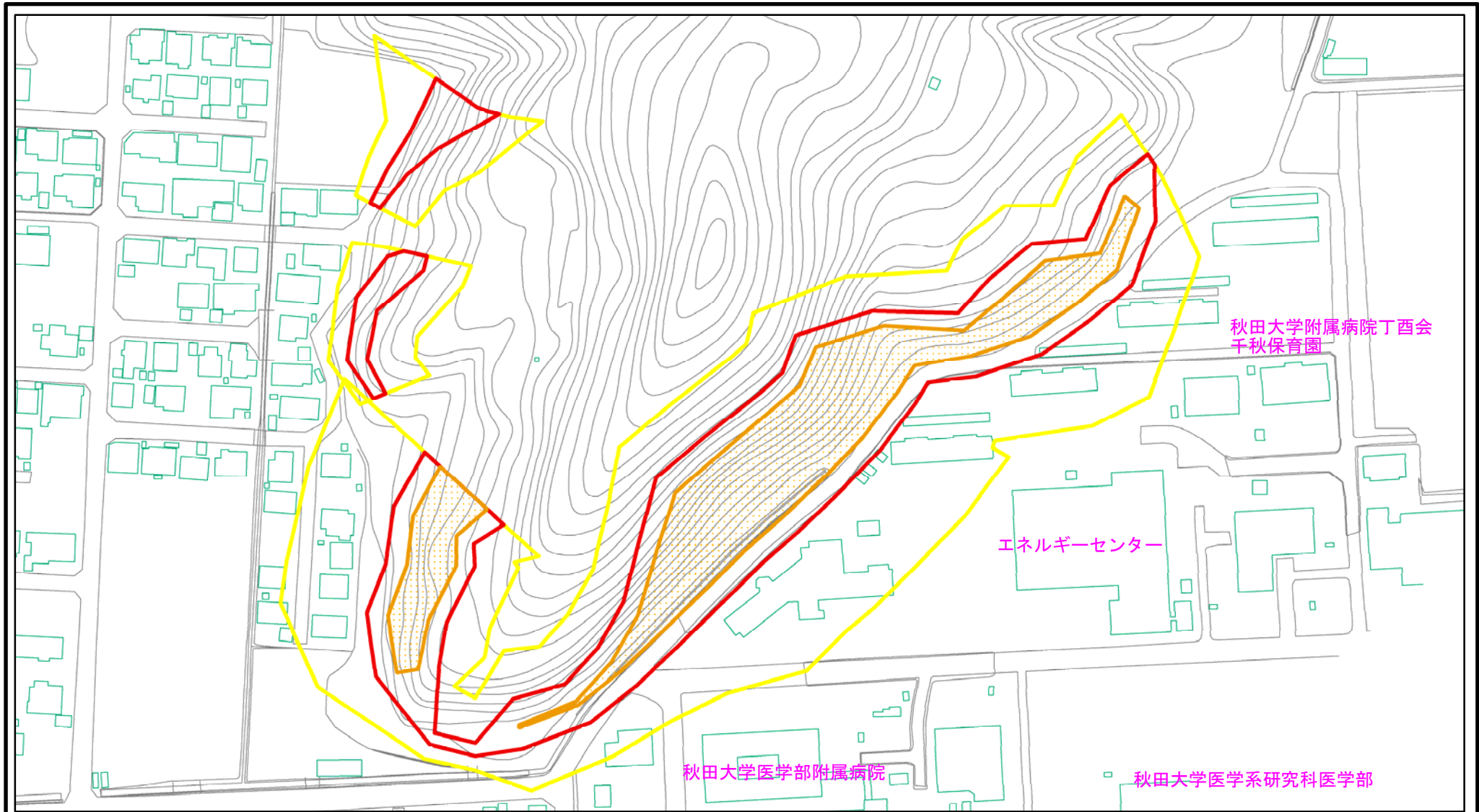
それ以外の区域

土砂災害警戒区域等の指定の公示に係る図書(その2)



様式-2(急) 土砂災害警戒区域・土砂災害特別警戒区域 区域図(その1)	土砂災害防止法施行令第二条の基準に該当する区域		N 縮尺 1:2,500	自然現象の種類	急傾斜地の崩壊	箇所番号	I-1220
	土砂災害防止法施行令第三条の基準に該当する区域			告示番号	第311号	箇所名	堤敷
	土砂等の(移動)高さが1m以下の場合、土砂等の移動による力が100kN/mを超える区域		告示年月日	平成27年7月14日	所在地	秋田市広面字堤敷及び蓮沼並びに同市柳田字糠塚及び推子	
	土砂等の堆積の高さが3mを超える区域						

土砂災害警戒区域等の指定の公示に係る図書(その2-1)



様式-2-1(急)

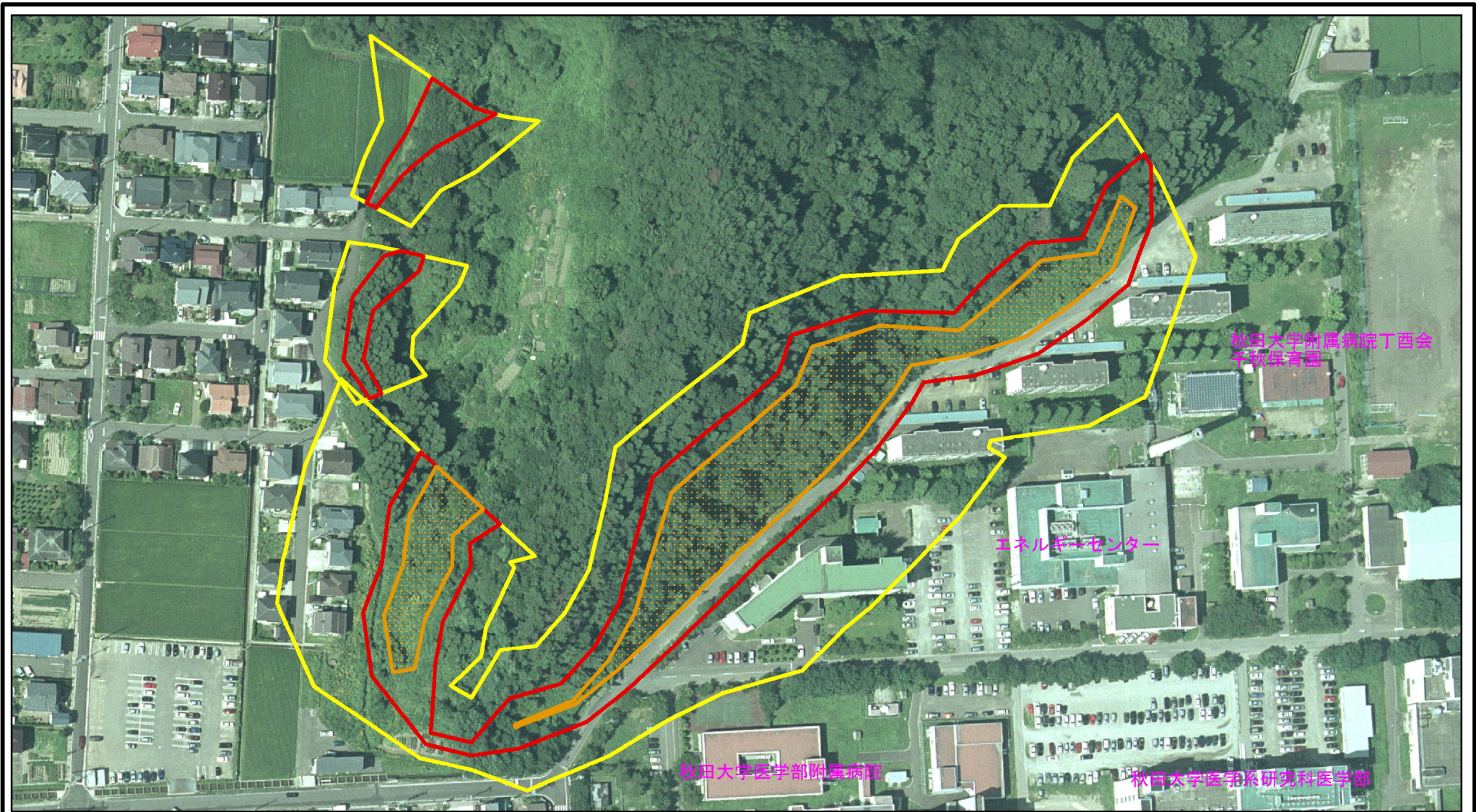
土砂災害警戒区域・土砂災害特別警戒区域
区域図(その2)

土砂災害防止法施行令第二条の基準に該当する区域	
土砂災害防止法施行令第三条の基準に該当する区域	
それ以外の区域	

	縮尺
1:2,000	

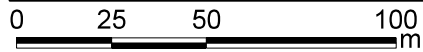
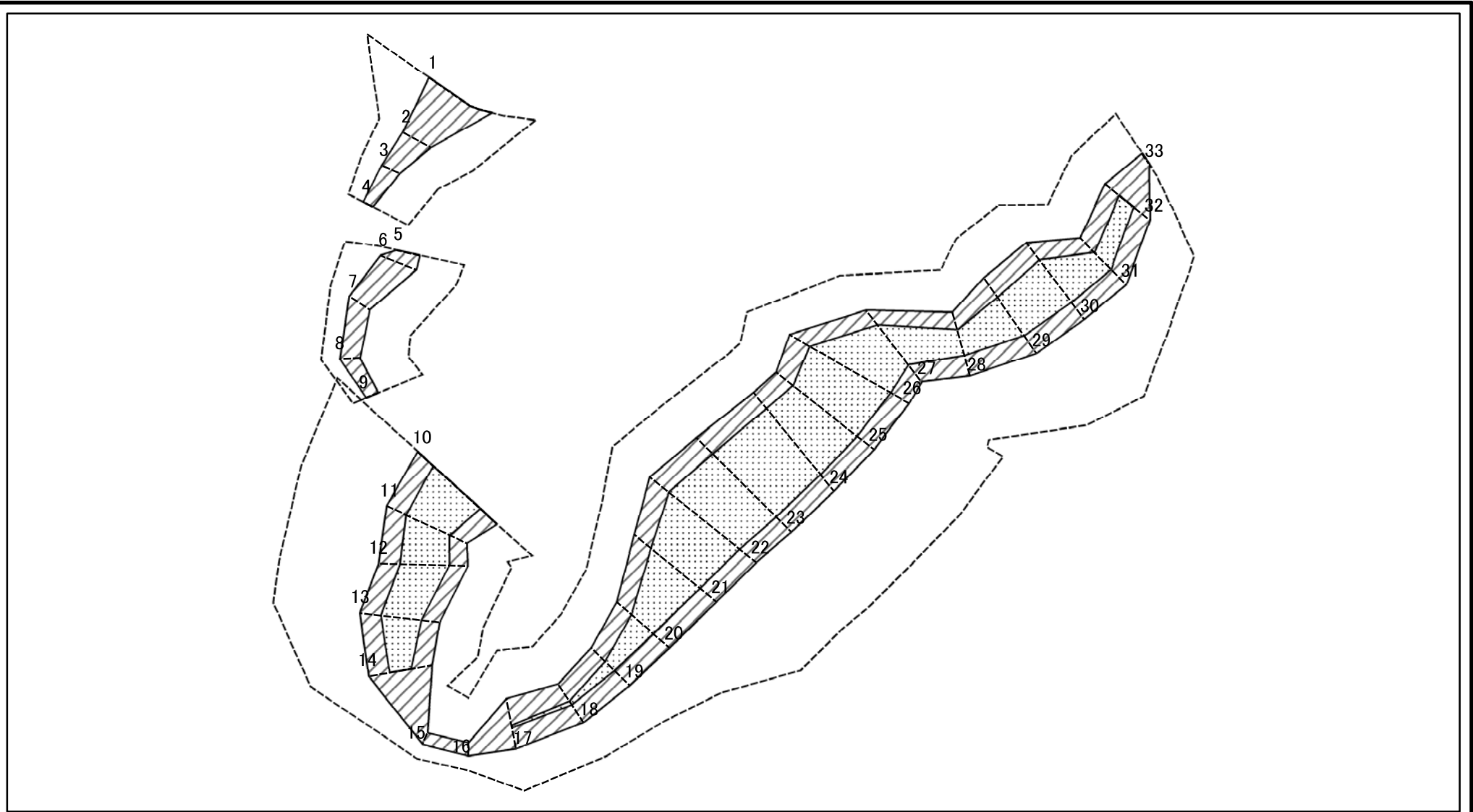
自然現象の種類	急傾斜地の崩壊	箇所番号	I-1220
告示番号	第311号	箇所名	堤敷
告示年月日	平成27年7月14日	所在地	秋田市広面字堤敷及び蓮沼並びに同市柳田字糠塚及び推子

土砂災害警戒区域等の指定の公示に係る図書(その2-1)



様式-2-1(急) 土砂災害警戒区域・土砂災害特別警戒区域 区域図(その2)	土砂災害防止法施行令第二条の基準に該当する区域		N 縮尺 1:2,000	自然現象の種類	急傾斜地の崩壊	箇所番号	I-1220
	土砂災害防止法施行令第三条の基準に該当する区域			告示番号	第311号	箇所名	堤敷
	土砂等の(移動)高さが1m以下の場合、土砂等の移動による力が100kN/m ² を超える区域		告示年月日	平成27年7月14日	所在地	秋田市広面字堤敷及び蓮沼並びに同市柳田字糠塚及び推子	
	土砂等の堆積の高さが3mを超える区域 それ以外の区域						

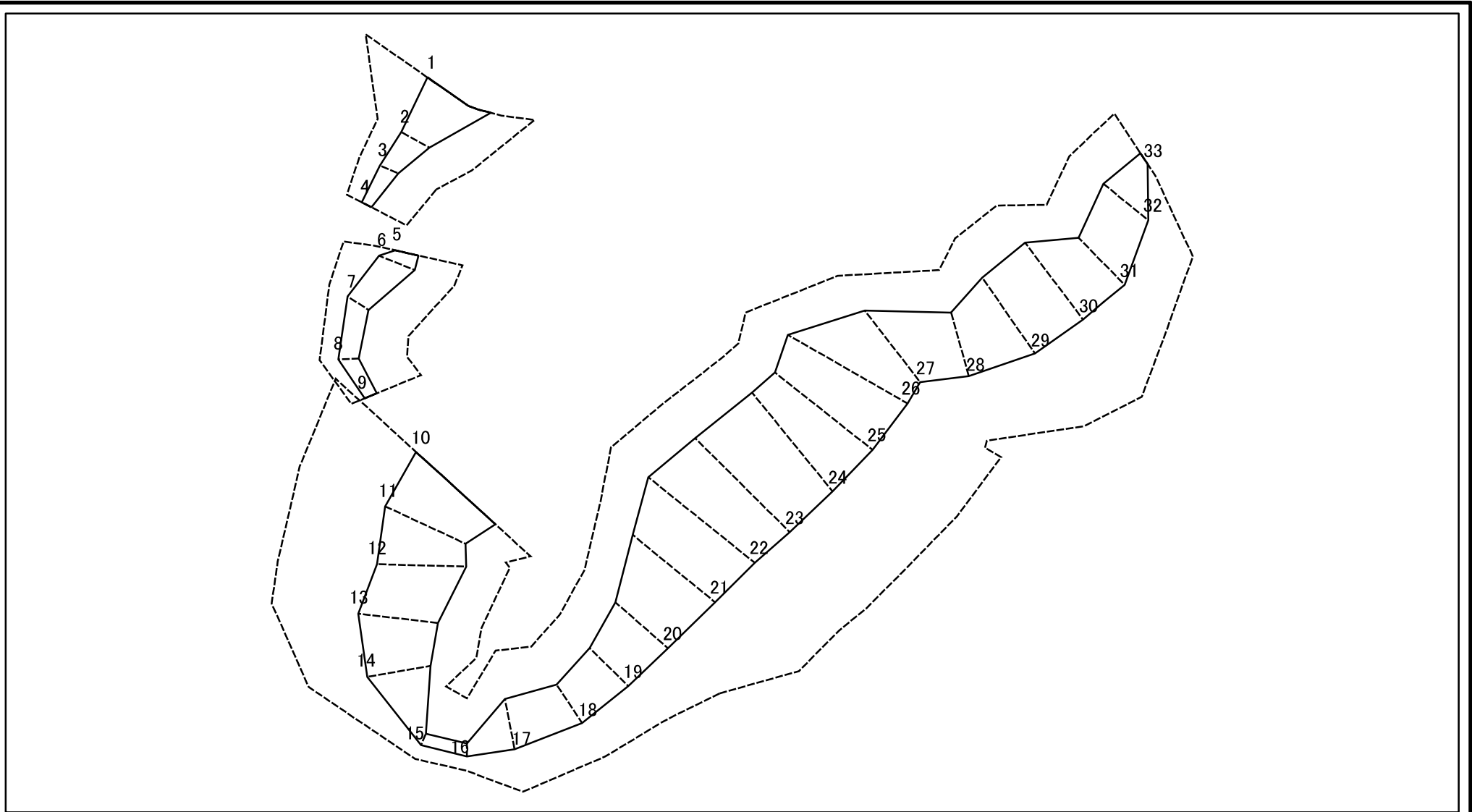
土砂災害警戒区域等の指定の公示に係る図書(その2-2)



図中の数字は横断測線番号を示す

様式-2-2(急) 土砂災害特別警戒区域の区域区分図 (急傾斜地の崩壊に伴う土石等の移動により 建築物の地上部に作用すると想定される力)	土砂災害防止法施行令第二条の基準に該当する区域		N 縮尺 1:2,000	自然現象の種類	急傾斜地の崩壊	箇所番号	I-1220
	土砂災害防止法施行令第三条の基準に該当する区域	土石等の(移動)高さが1m以下の場合、土石等の移動による力が100kN/m ² を超える区域		告示番号	第311号	箇所名	堤敷
	それ以外の区域			告示年月日	平成27年7月14日	所在地	秋田市広面字堤敷及び蓮沼並びに同市柳田字糠塚及び推子

土砂災害警戒区域等の指定の公示に係る図書(その2-3)



図中の数字は横断測線番号を示す

様式-2-3(急)
土砂災害特別警戒区域の区域区分図
(急傾斜地の崩壊に伴う土石等の堆積により
建築物の地上部に作用すると想定される力)

土砂災害防止法施行令第二条の基準に該当する区域	
土砂災害防止法施行令第三条の基準に該当する区域	
それ以外の区域	

縮尺	1:2,000
----	---------

自然現象の種類	急傾斜地の崩壊	箇所番号	I-1220
告示番号	第311号	箇所名	堤敷
告示年月日	平成27年7月14日	所在地	秋田市広面字堤敷及び蓮沼並びに同市柳田字糠塚及び推子

土砂災害警戒区域等の指定の公示に係る図書(その3)(案)

横断測線の区間	土石等の移動により建築物の地上部に作用すると想定される力				土石等の堆積により建築物の地上部に作用すると想定される力				横断測線の区間	土石等の移動により建築物の地上部に作用すると想定される力				土石等の堆積により建築物の地上部に作用すると想定される力			
	土石等の(移動)高さが1m以下の場合、土石等の移動による力が100kN/m ² を超える区域		それ以外の区域		土石等の堆積の高さが3mを超える区域		それ以外の区域			土石等の(移動)高さが1m以下の場合、土石等の移動による力が100kN/m ² を超える区域		それ以外の区域		土石等の堆積の高さが3mを超える区域		それ以外の区域	
	力の大きさのうち最大のもの(kN/m ²)	土石等の高さ(m)	力の大きさのうち最大のもの(kN/m ²)	土石等の高さ(m)	力の大きさのうち最大のもの(kN/m ²)	土石等の高さ(m)	力の大きさのうち最大のもの(kN/m ²)	土石等の高さ(m)		力の大きさのうち最大のもの(kN/m ²)	土石等の高さ(m)	力の大きさのうち最大のもの(kN/m ²)	土石等の高さ(m)	力の大きさのうち最大のもの(kN/m ²)	土石等の高さ(m)	力の大きさのうち最大のもの(kN/m ²)	土石等の高さ(m)
1 ~ 2	-	-	100.00	1.00	-	-	12.27	2.43	27 ~ 28	144.40	1.00	100.00	1.00	-	-	14.09	2.79
2 ~ 3	-	-	84.49	1.00	-	-	9.98	1.98	28 ~ 29	132.49	1.00	100.00	1.00	-	-	12.37	2.45
3 ~ 4	-	-	69.06	1.00	-	-	10.53	2.08	29 ~ 30	139.08	1.00	100.00	1.00	-	-	13.26	2.62
4 ~ 5	-	-	76.38	1.00	-	-	10.53	2.08	30 ~ 31	139.08	1.00	100.00	1.00	-	-	13.26	2.62
5 ~ 6	-	-	98.87	1.00	-	-	11.87	2.35	31 ~ 32	122.94	1.00	100.00	1.00	-	-	12.42	2.46
6 ~ 7	-	-	98.87	1.00	-	-	11.87	2.35	32 ~ 33	-	-	100.00	1.00	-	-	12.42	2.46
7 ~ 8	-	-	75.76	1.00	-	-	8.45	1.67	~								
8 ~ 9	-	-	69.06	1.00	-	-	8.41	1.66	~								
9 ~ 10	-	-	100.00	1.00	-	-	14.73	2.91	~								
10 ~ 11	141.84	1.00	100.00	1.00	-	-	14.73	2.91	~								
11 ~ 12	144.28	1.00	100.00	1.00	-	-	14.17	2.80	~								
12 ~ 13	144.28	1.00	100.00	1.00	-	-	14.17	2.80	~								
13 ~ 14	139.21	1.00	100.00	1.00	-	-	14.17	2.80	~								
14 ~ 15	-	-	100.00	1.00	-	-	11.69	2.31	~								
15 ~ 16	-	-	59.20	1.00	-	-	9.00	1.78	~								
16 ~ 17	-	-	100.00	1.00	-	-	10.17	2.01	~								
17 ~ 18	104.94	1.00	100.00	1.00	-	-	10.90	2.16	~								
18 ~ 19	114.52	1.00	100.00	1.00	-	-	11.03	2.18	~								
19 ~ 20	128.93	1.00	100.00	1.00	-	-	12.05	2.39	~								
20 ~ 21	142.39	1.00	100.00	1.00	-	-	13.22	2.62	~								
21 ~ 22	143.69	1.00	100.00	1.00	-	-	14.49	2.87	~								
22 ~ 23	146.33	1.00	100.00	1.00	-	-	14.69	2.91	~								
23 ~ 24	150.74	1.00	100.00	1.00	-	-	15.12	2.99	~								
24 ~ 25	150.74	1.00	100.00	1.00	-	-	15.12	2.99	~								
25 ~ 26	148.07	1.00	100.00	1.00	-	-	15.10	2.99	~								
26 ~ 27	145.38	1.00	100.00	1.00	-	-	15.10	2.99	~								

様式-3(急) 建築物の構造の規制に必要な衝撃に関する事項	自然現象の種類	急傾斜地の崩壊	箇所番号	I-1220
	告示番号	第311号	箇所名	堤敷
	告示年月日	平成27年7月14日	所在地	秋田市広面字堤敷及び蓮沼並びに同市柳田字糠塚及び推子