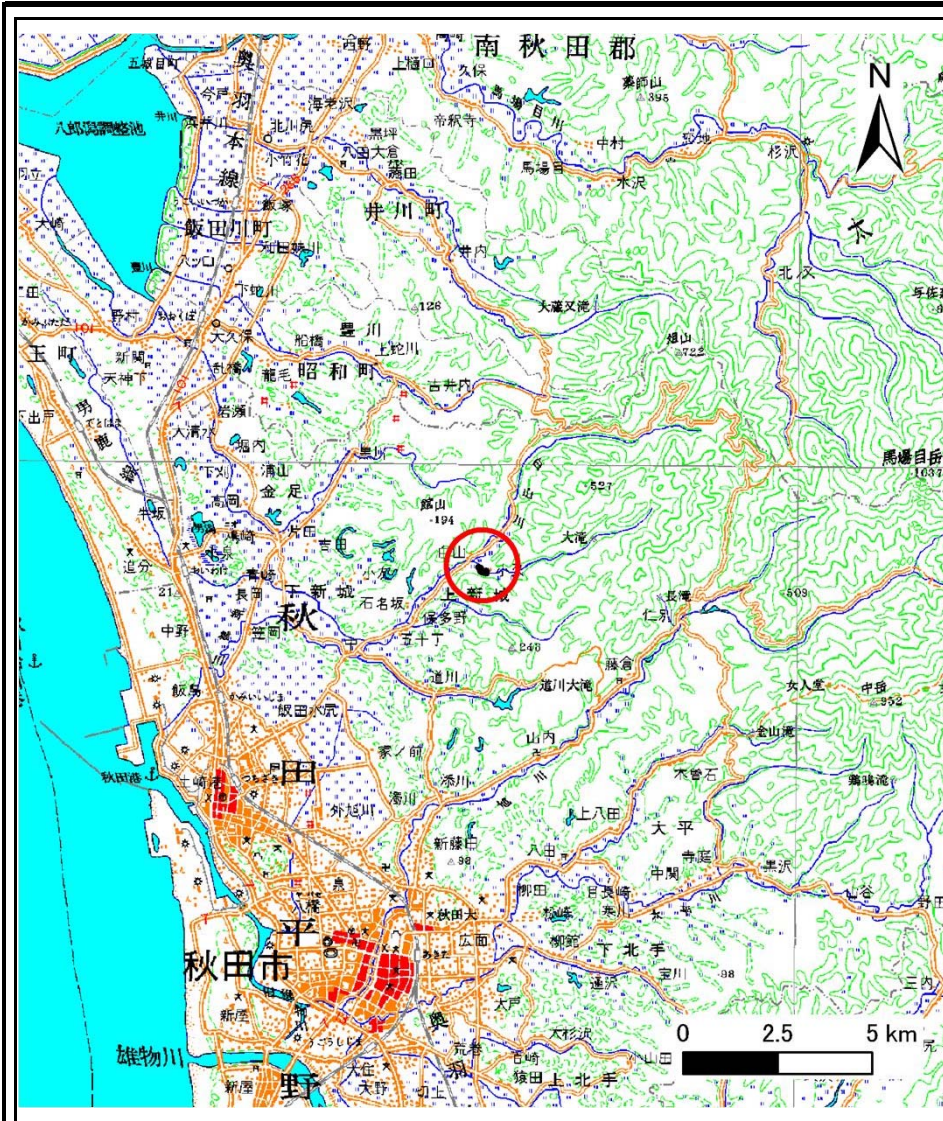
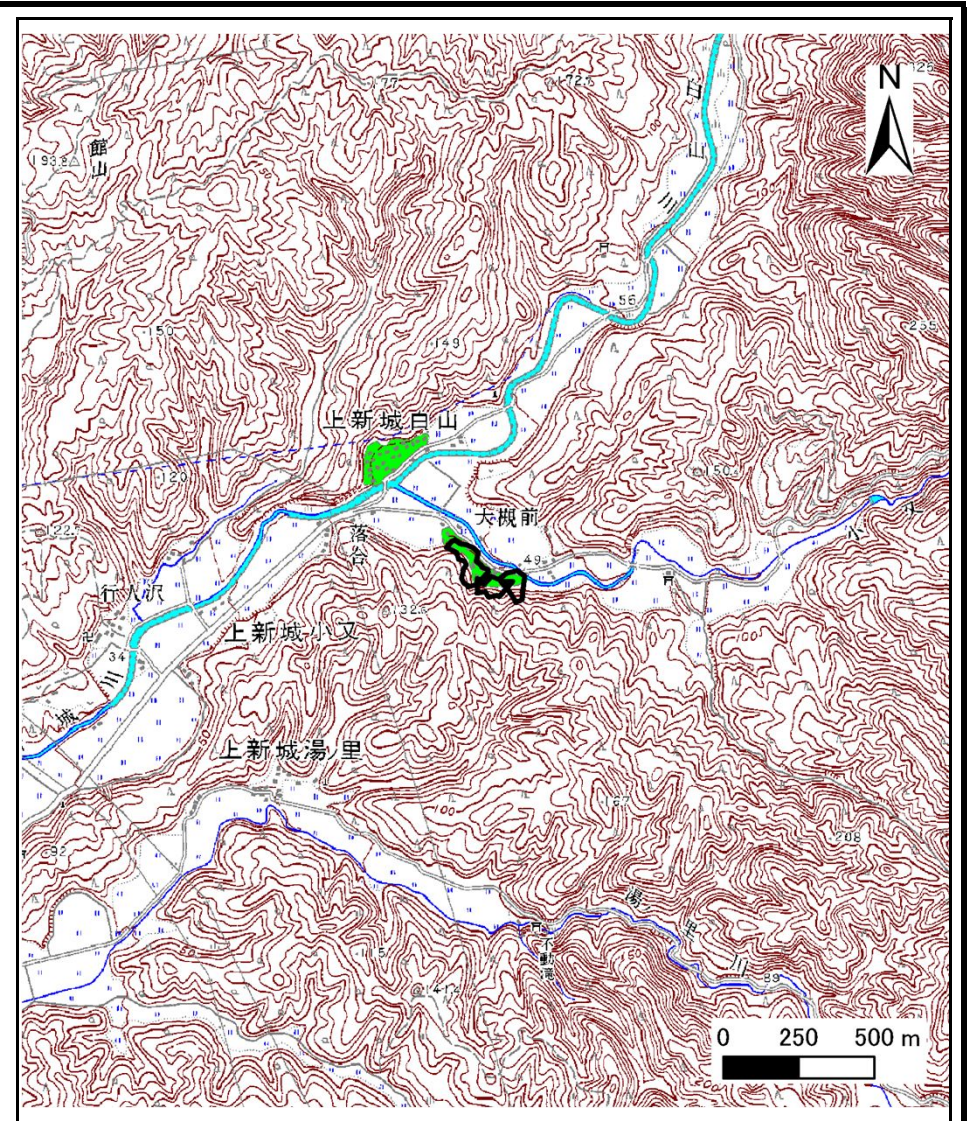


# 土砂災害警戒区域等の指定の公示に係る図書(その1)



(1/200,000)



(1/25,000)

様式-1(急)  
土砂災害警戒区域・土砂災害特別警戒区域  
位置図

自然現象の種類

急傾斜地の崩壊

箇所番号

I-1193

箇所名

大槻前

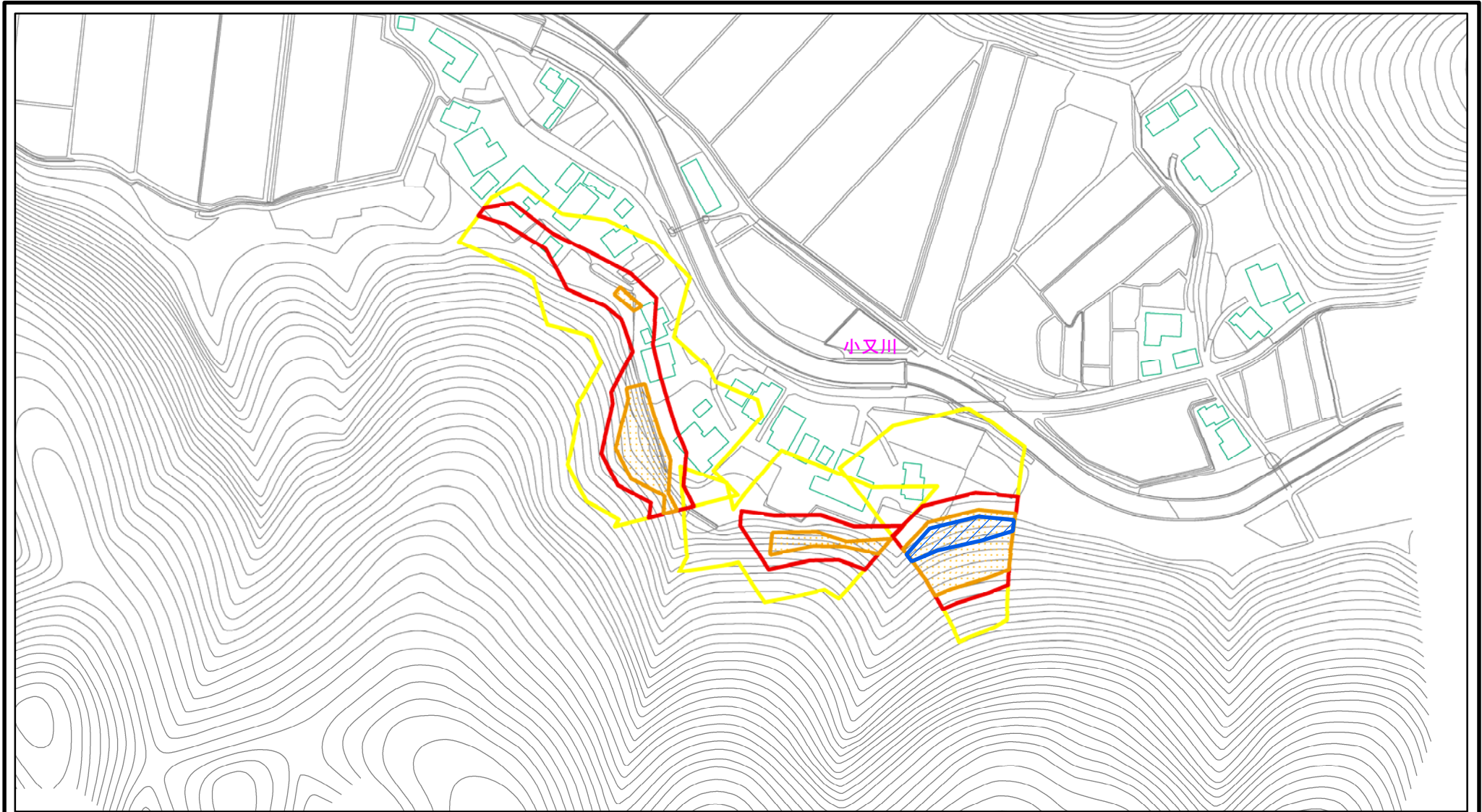
所在地

秋田市上新城小又字山野根及び脇野田

「この地図は、国土地理院長の承認を得て、同院発行の数値地図20000(地図画像)及び数値地図25000(地図画像)を複製したものである。(承認番号 平27情複、第165号)」



# 土砂災害警戒区域等の指定の公示に係る図書(その2)



0 25 50 100  
m

様式-2(急)  
土砂災害警戒区域・土砂災害特別警戒区域  
区域図(その1)

土砂災害防止法施行令第二条の基準に該当する区域	
土砂災害防止法施行令第三条の基準に該当する区域	
それ以外の区域	

縮尺  
1:2,500

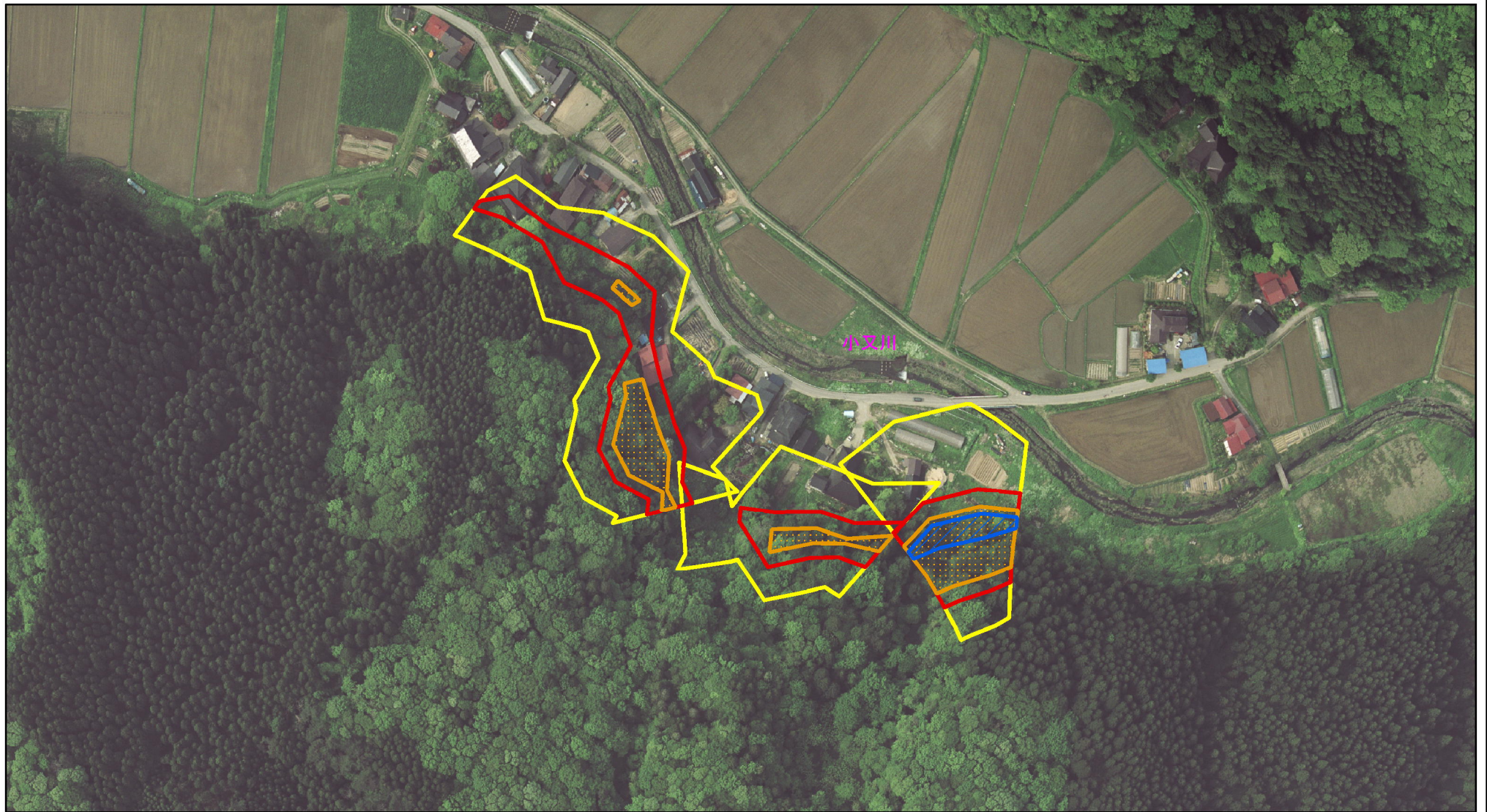


自然現象の種類	急傾斜地の崩壊
告示番号	第311号
告示年月日	平成27年7月14日

箇所番号	I-1193
箇所名	大槻前
所在地	秋田市新城小又字山野根及び 脇野田



# 土砂災害警戒区域等の指定の公示に係る図書(その2)



0 25 50 100  
m

様式-2(急)  
土砂災害警戒区域・土砂災害特別警戒区域  
区域図(その1)

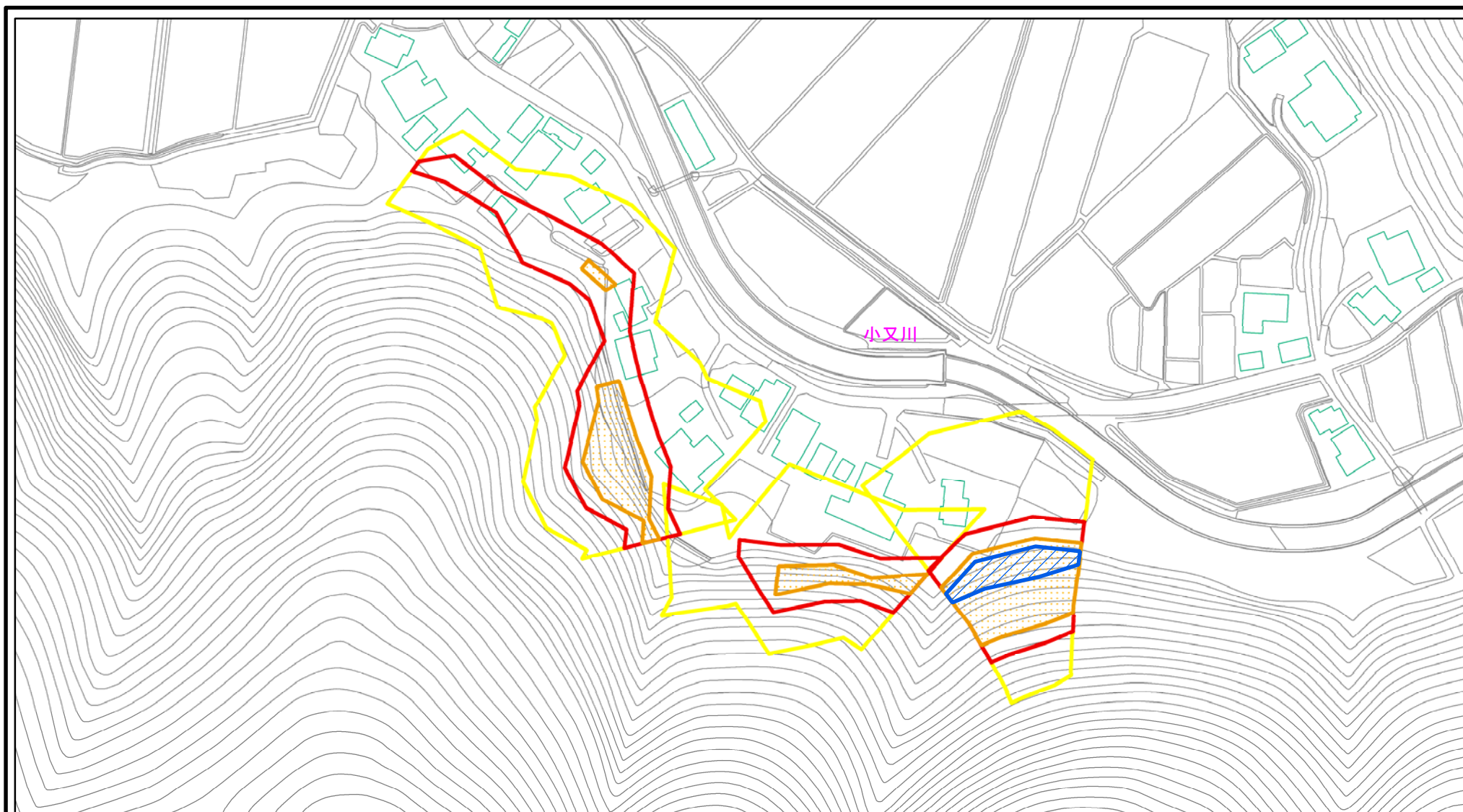
土砂災害防止法施行令第二条の基準に該当する区域	
土砂災害防止法施行令第三条の基準に該当する区域	
それ以外の区域	

	縮尺
	1:2,500

自然現象の種類	急傾斜地の崩壊	箇所番号	I-1193
告示番号	第311号	箇所名	大槻前
告示年月日	平成27年7月14日	所在地	秋田市新城小又字山野根及び脇野田



# 土砂災害警戒区域等の指定の公示に係る図書(その2-1)



様式-2-1(急)

土砂災害警戒区域・土砂災害特別警戒区域  
区域図(その2)

土砂災害防止法施行令第二条の基準に該当する区域	
土砂災害防止法施行令第三条の基準に該当する区域	
土砂等の(移動)高さが1m以下の場合、土砂等の移動による力が100kN/m <sup>2</sup> を超える区域	
土砂等の堆積の高さが3mを超える区域	
それ以外の区域	



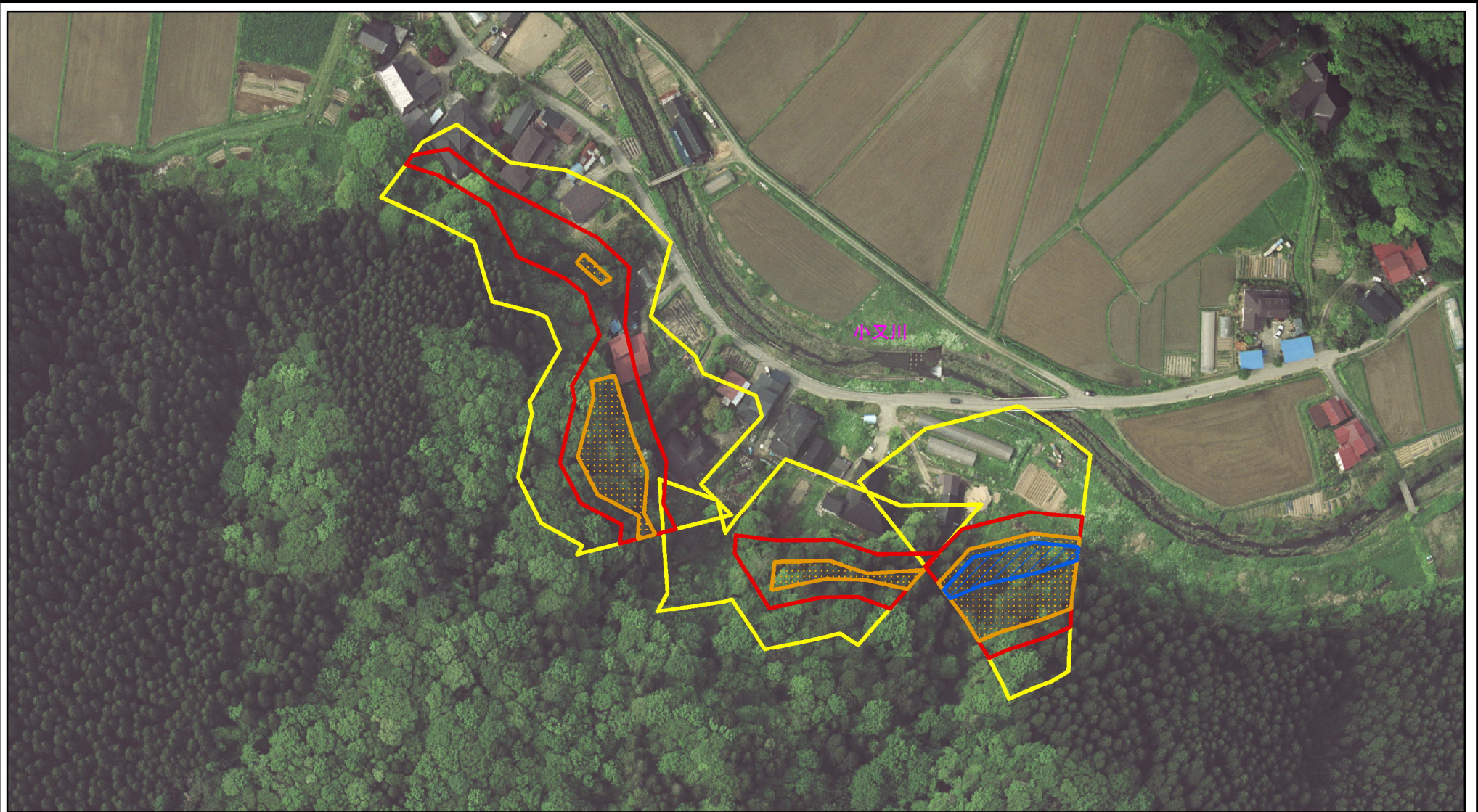
縮尺

1:2,000

自然現象の種類	急傾斜地の崩壊	箇所番号	I-1193
告示番号	第311号	箇所名	大槻前
告示年月日	平成27年7月14日	所在地	秋田市上新城小又字山野根及び脇野田



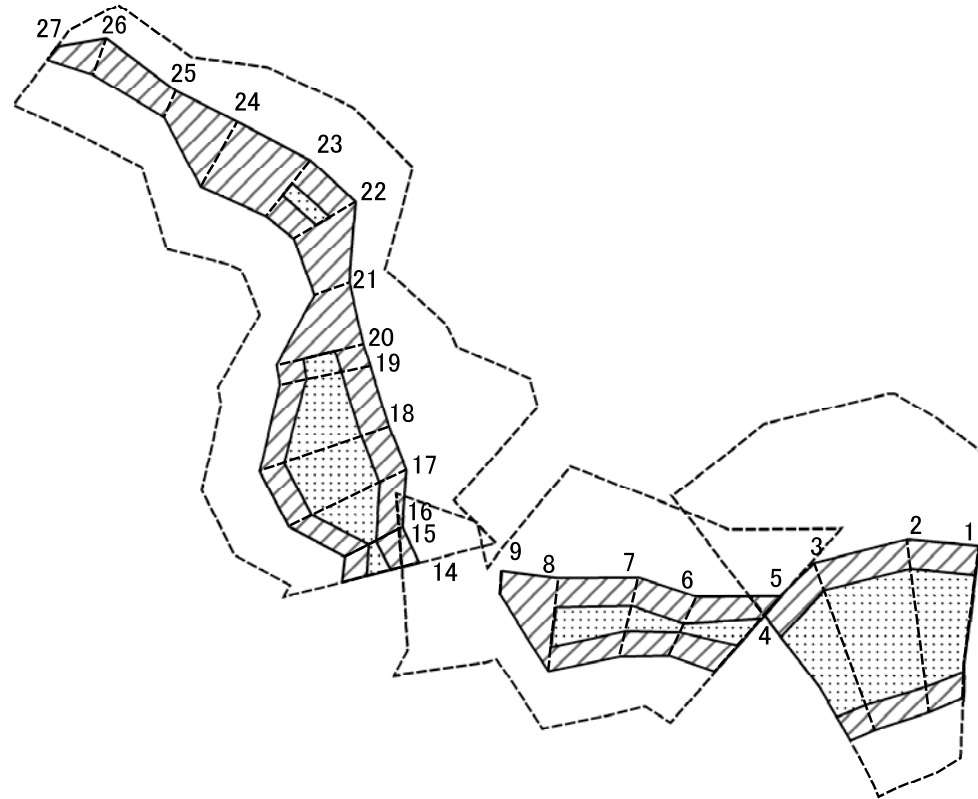
# 土砂災害警戒区域等の指定の公示に係る図書(その2-1)



0 25 50 100  
m

様式-2-1(急) 土砂災害警戒区域・土砂災害特別警戒区域 区域図(その2)	土砂災害防止法施行令第二条の基準に該当する区域		N 縮尺 1:2,000	自然現象の種類	急傾斜地の崩壊	箇所番号	I-1193
	土砂災害防止法施行令第三条の基準に該当する区域			告示番号	第311号	箇所名	大槻前
	土砂等の(移動)高さが1m以下の場合、土砂等の移動による力が100kN/m <sup>2</sup> を超える区域		告示年月日	平成27年7月14日	所在地	秋田市上新城小又山野根及び脇野田	
	土砂等の堆積の高さが3mを超える区域						

# 土砂災害警戒区域等の指定の公示に係る図書(その2-2)



0 25 50 100  
m

図中の数字は横断測線番号を示す

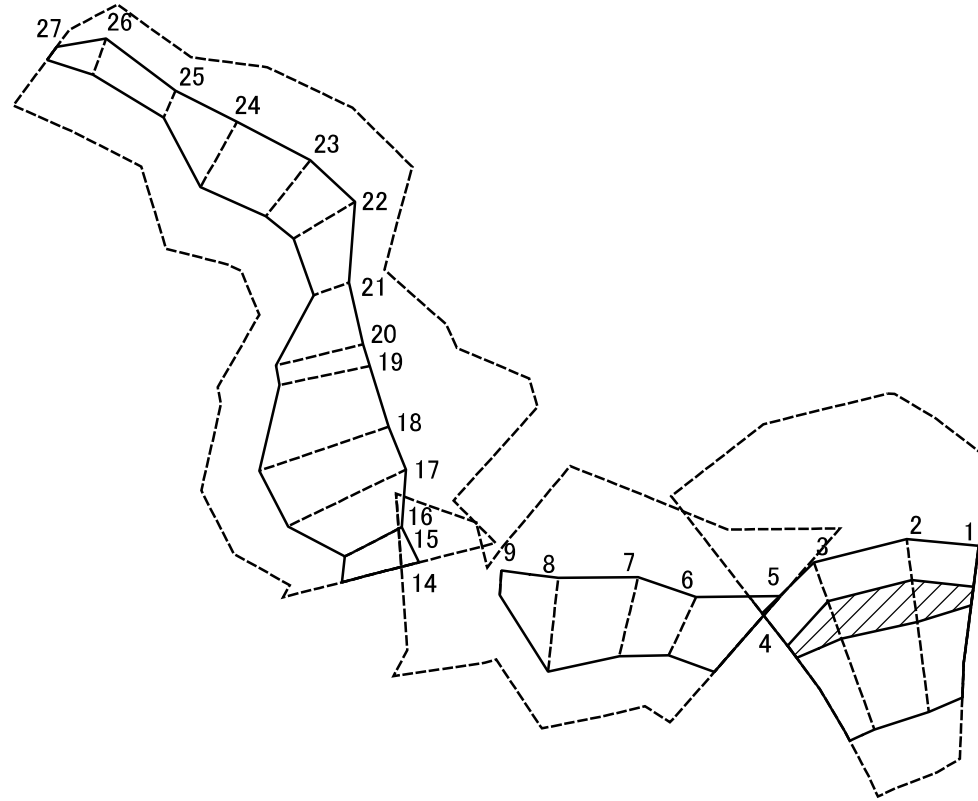
様式-2-2(急)  
土砂災害特別警戒区域の区域区分図  
(急傾斜地の崩壊に伴う土石等の移動により  
建築物の地上部に作用すると想定される力)

土砂災害防止法施行令第二条の基準に該当する区域	
土砂災害防止法施行令第三条の基準に該当する区域	
それ以外の区域	

N  
縮尺  
1:2,000

自然現象の種類	急傾斜地の崩壊	箇所番号	I-1193
告示番号	第311号	箇所名	大槻前
告示年月日	平成27年7月14日	所在地	秋田市上新城小又字山野根及び脇野田

# 土砂災害警戒区域等の指定の公示に係る図書(その2-3)



0 25 50 100  
m

図中の数字は横断測線番号を示す

様式-2-3(急)  
土砂災害特別警戒区域の区域区分図  
(急傾斜地の崩壊に伴う土石等の堆積により  
建築物の地上部に作用すると想定される力)

土砂災害防止法施行令第二条の基準に該当する区域



自然現象  
の種類

急傾斜地の崩壊

箇所番号

I-1193

土砂災害防止法  
施行令第三条の  
基準に該当する  
区域



縮尺

告示番号

第311号

箇所名

大槻前

それ以外の区域



1:2,000

告示年月日

平成27年7月14日

所在地

秋田市上新城小又字山野根及び  
脇野田



# 土砂災害警戒区域等の指定の公示に係る図書(その3)(案)

(1/1)

横断測線の区間	土石等の移動により建築物の地上部に作用すると想定される力				土石等の堆積により建築物の地上部に作用すると想定される力				横断測線の区間	土石等の移動により建築物の地上部に作用すると想定される力				土石等の堆積により建築物の地上部に作用すると想定される力			
	土石等の(移動)高さが1m以下の場合、土石等の移動による力が100kN/m <sup>2</sup> を超える区域		それ以外の区域		土石等の堆積の高さが3mを超える区域		それ以外の区域			土石等の(移動)高さが1m以下の場合、土石等の移動による力が100kN/m <sup>2</sup> を超える区域		それ以外の区域		土石等の堆積の高さが3mを超える区域		それ以外の区域	
	力の大きさのうち最大のもの(kN/m <sup>2</sup> )	土石等の高さ(m)	力の大きさのうち最大のもの(kN/m <sup>2</sup> )	土石等の高さ(m)	力の大きさのうち最大のもの(kN/m <sup>2</sup> )	土石等の高さ(m)	力の大きさのうち最大のもの(kN/m <sup>2</sup> )	土石等の高さ(m)		力の大きさのうち最大のもの(kN/m <sup>2</sup> )	土石等の高さ(m)	力の大きさのうち最大のもの(kN/m <sup>2</sup> )	土石等の高さ(m)	力の大きさのうち最大のもの(kN/m <sup>2</sup> )	土石等の高さ(m)	力の大きさのうち最大のもの(kN/m <sup>2</sup> )	土石等の高さ(m)
1 ~ 2	157.32	1.00	100.00	1.00	16.49	3.26	15.16	3.00	~								
2 ~ 3	157.32	1.00	100.00	1.00	16.49	3.26	15.16	3.00	~								
3 ~ 4	154.87	1.00	100.00	1.00	16.05	3.18	15.16	3.00	~								
5 ~ 6	119.90	1.00	100.00	1.00	-	-	12.54	2.48	~								
6 ~ 7	121.01	1.00	100.00	1.00	-	-	12.54	2.48	~								
7 ~ 8	132.12	1.00	100.00	1.00	-	-	13.31	2.63	~								
8 ~ 9	-	-	100.00	1.00	-	-	13.31	2.63	~								
9 ~ 10	-	-	-	-	-	-	-	-	~								
10 ~ 11	-	-	-	-	-	-	-	-	~								
11 ~ 12	-	-	-	-	-	-	-	-	~								
12 ~ 13	-	-	-	-	-	-	-	-	~								
14 ~ 15	120.82	1.00	100.00	1.00	-	-	12.42	2.46	~								
15 ~ 16	106.82	1.00	100.00	1.00	-	-	11.14	2.20	~								
16 ~ 17	146.30	1.00	100.00	1.00	-	-	9.20	1.82	~								
17 ~ 18	147.79	1.00	100.00	1.00	-	-	9.20	1.82	~								
18 ~ 19	147.79	1.00	100.00	1.00	-	-	9.16	1.81	~								
19 ~ 20	126.21	1.00	100.00	1.00	-	-	8.98	1.78	~								
20 ~ 21	-	-	100.00	1.00	-	-	9.74	1.93	~								
21 ~ 22	-	-	100.00	1.00	-	-	11.24	2.22	~								
22 ~ 23	113.49	1.00	100.00	1.00	-	-	11.24	2.22	~								
23 ~ 24	-	-	100.00	1.00	-	-	11.24	2.22	~								
24 ~ 25	-	-	97.43	1.00	-	-	10.65	2.11	~								
25 ~ 26	-	-	82.95	1.00	-	-	10.65	2.11	~								
26 ~ 27	-	-	82.95	1.00	-	-	10.07	1.99	~								
~									~								
~									~								

様式-3(急)  建築物の構造の規制に必要な衝撃に関する事項	自然現象の種類	急傾斜地の崩壊	箇所番号	I-1193
	告示番号	第311号	箇所名	大槻前
	告示年月日	平成27年7月14日	所在地	秋田市上新城小又字山野根及び脇野田