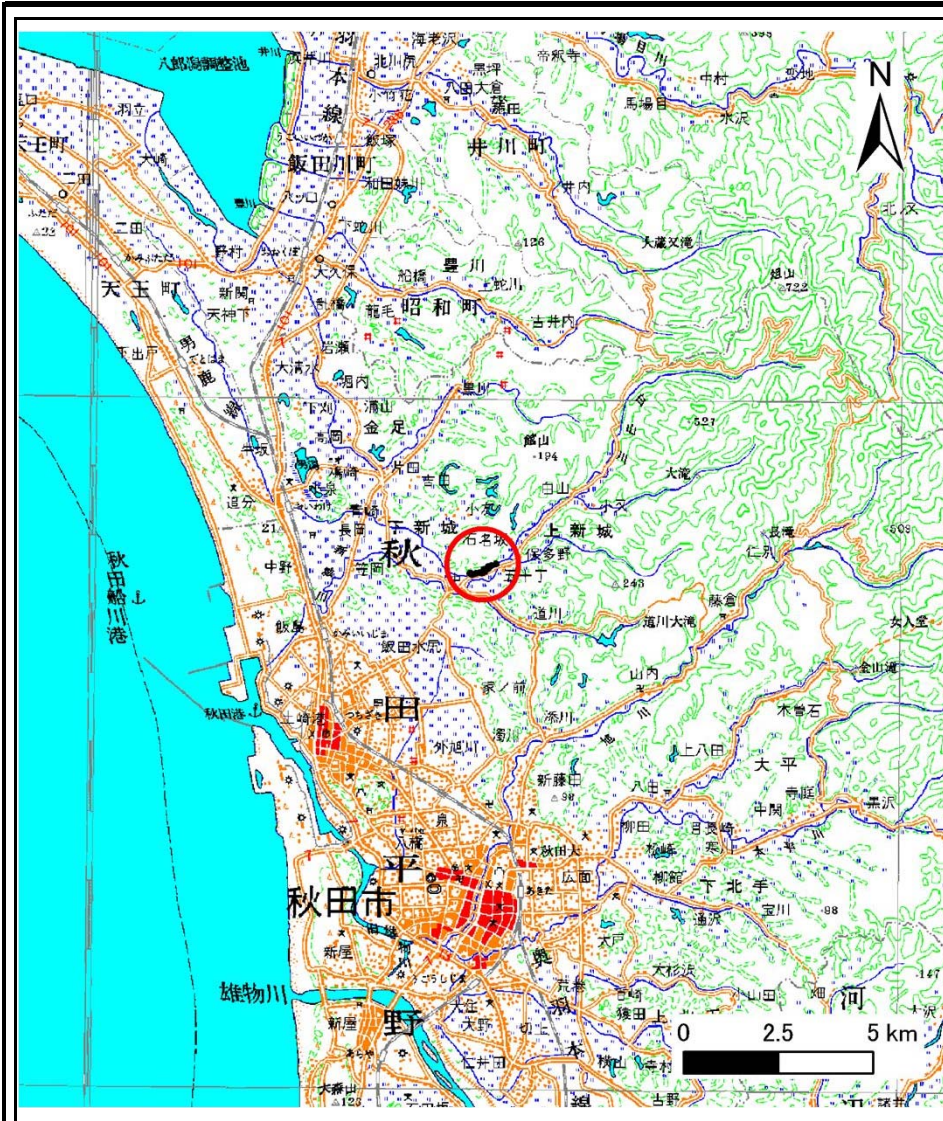
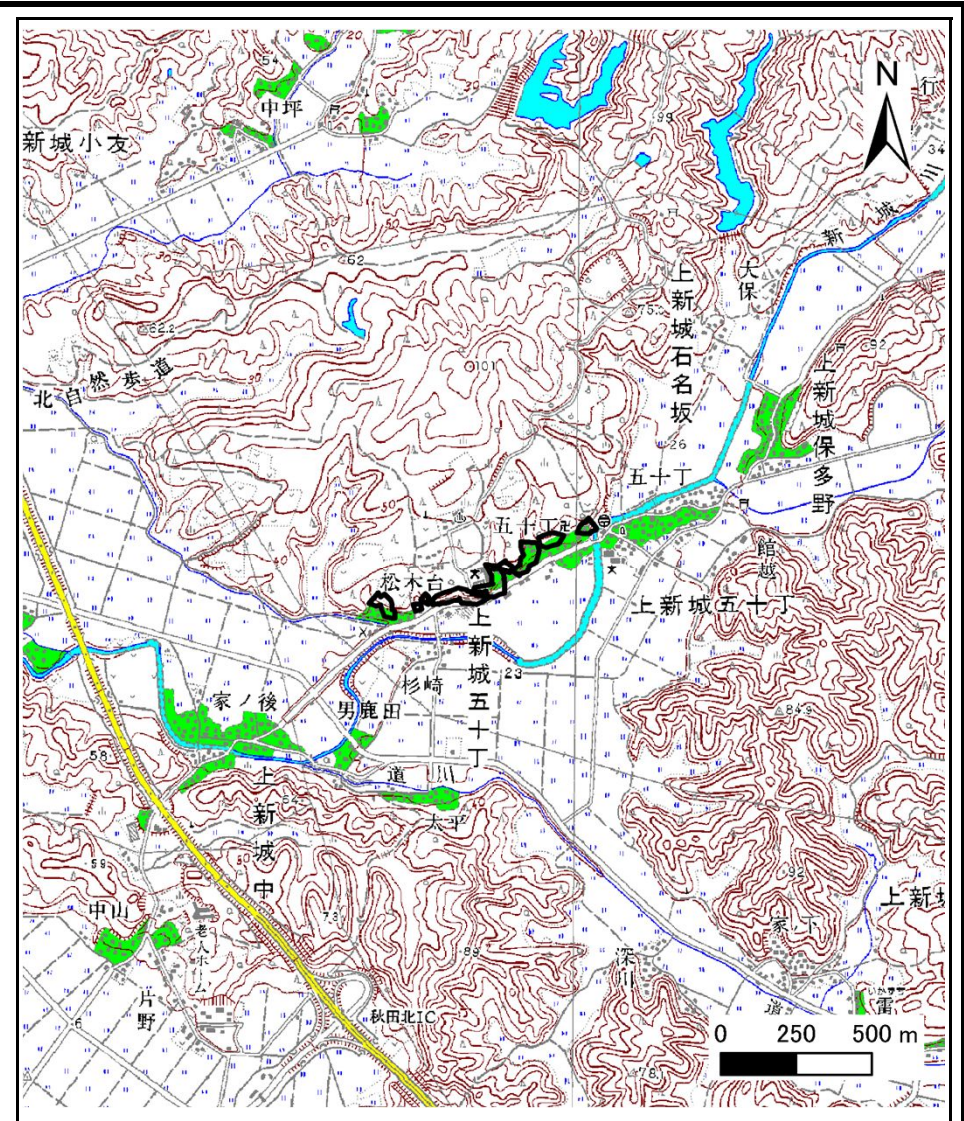


土砂災害警戒区域等の指定の公示に係る図書(その1)



(1/200,000)



(1/25,000)

様式-1(急)
土砂災害警戒区域・土砂災害特別警戒区域
位置図

自然現象の種類

箇所番号

箇所名

所在地

急傾斜地の崩壊

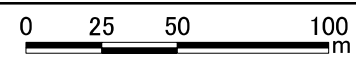
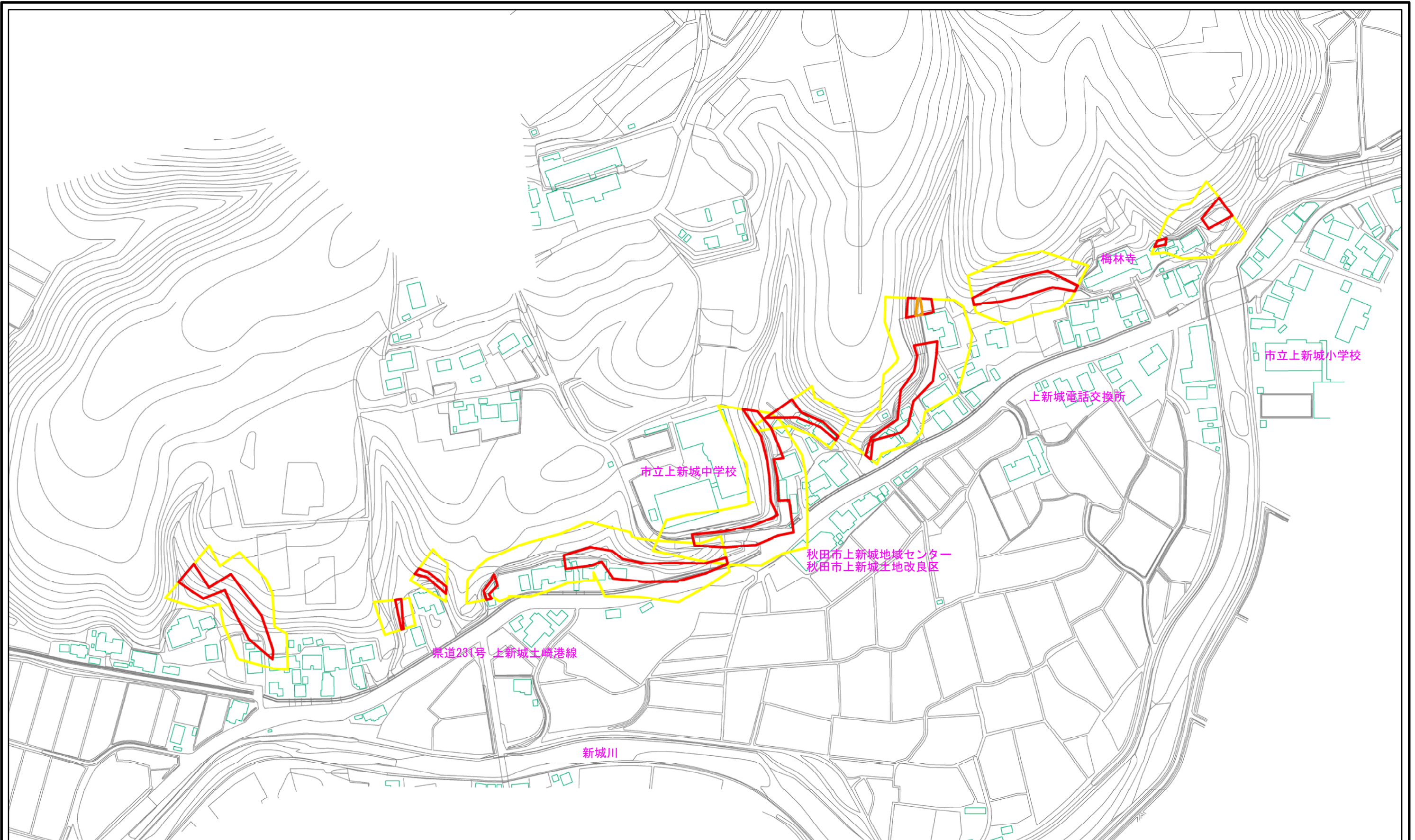
I-374

五十丁

秋田市上新城五十丁字小林及び同市上新城中字松木台

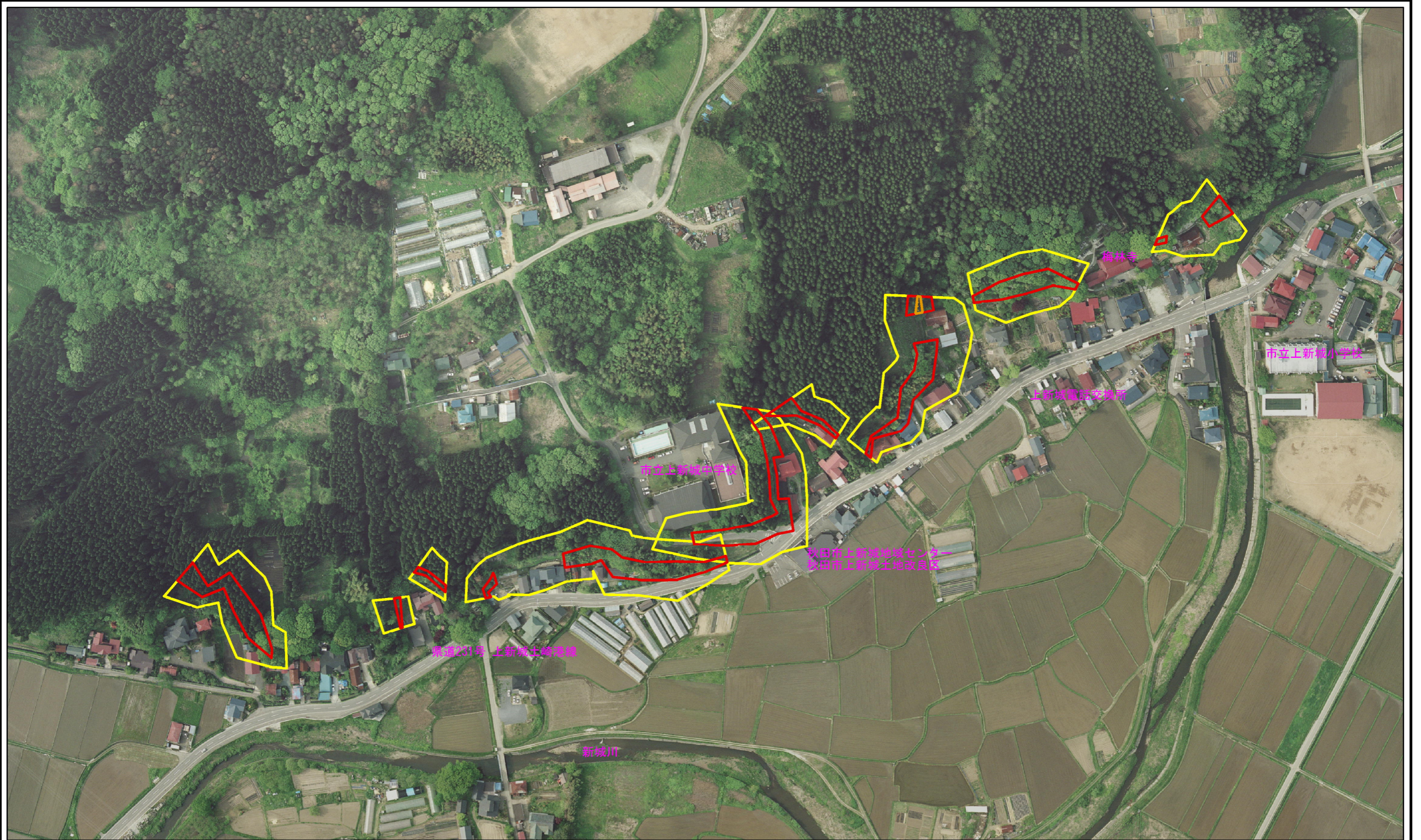
「この地図は、国土地理院長の承認を得て、同院発行の数値地図20000(地図画像)及び数値地図25000(地図画像)を複製したものである。(承認番号 平27情複、第165号)」

土砂災害警戒区域等の指定の公示に係る図書(その2)



| | | | | | | | | |
|---|---|--|------------------------|---------|------------|------|--------------------------|--|
| 様式-2(急) 土砂災害警戒区域・土砂災害特別警戒区域 区域図(その1) | 土砂災害防止法施行令第二条の基準に該当する区域 | | N 縮尺 1:2,500 | 自然現象の種類 | 急傾斜地の崩壊 | 箇所番号 | I-374 | |
| | 土砂災害防止法施行令第三条の基準に該当する区域 | | | 告示番号 | 第311号 | 箇所名 | 五十丁 | |
| | 土砂等の(移動)高さが1m以下の場合、土砂等の移動による力が100kN/mを超える区域 | | | 告示年月日 | 平成27年7月14日 | 所在地 | 秋田市上新城五十丁字小林及び同市上新城中字松木台 | |
| | 土砂等の堆積の高さが3mを超える区域 | | | | | | | |
| それ以外の区域 | | | | | | | | |

土砂災害警戒区域等の指定の公示に係る図書(その2)

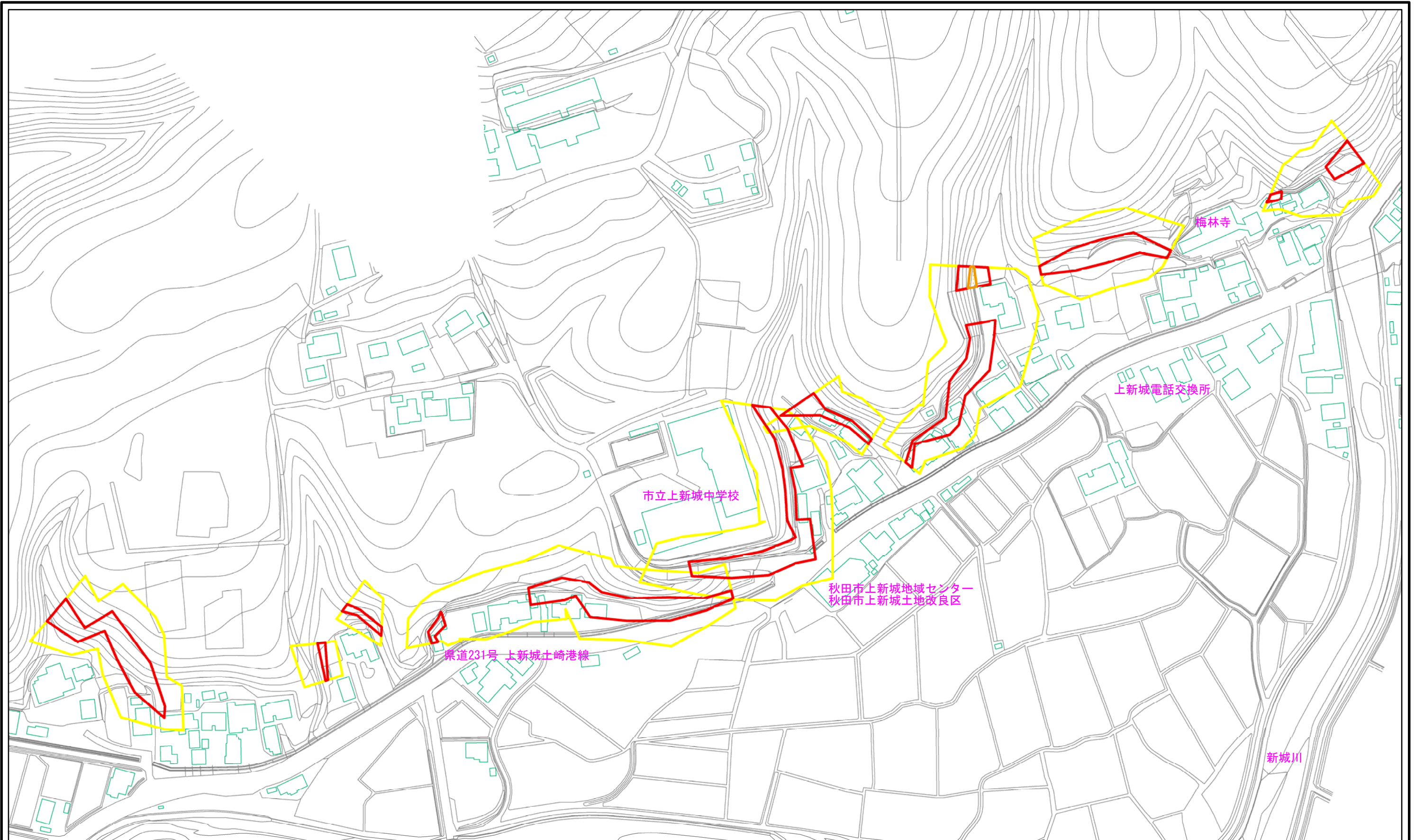


0 25 50 100
m

様式-2(急)
土砂災害警戒区域・土砂災害特別警戒区域
区域図(その1)

| | | | | | | |
|---|--|--------------------|---------|------------|------|--------------------------|
| 土砂災害防止法施行令第二條の基準に該当する区域 | | N 縮尺 1:2,500 | 自然現象の種類 | 急傾斜地の崩壊 | 箇所番号 | I-374 |
| 土砂災害防止法施行令第三條の基準に該当する区域 | | | 告示番号 | 第311号 | 箇所名 | 五十丁 |
| 土砂等の(移動)高さが1m以下の場合、土砂等の移動による力が100kN/mを超える区域 | | | 告示年月日 | 平成27年7月14日 | 所在地 | 秋田市上新城五十丁字小林及び同市上新城中字松木台 |
| 土砂等の堆積の高さが3mを超える区域 | | | | | | |
| それ以外の区域 | | | | | | |

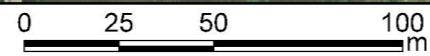
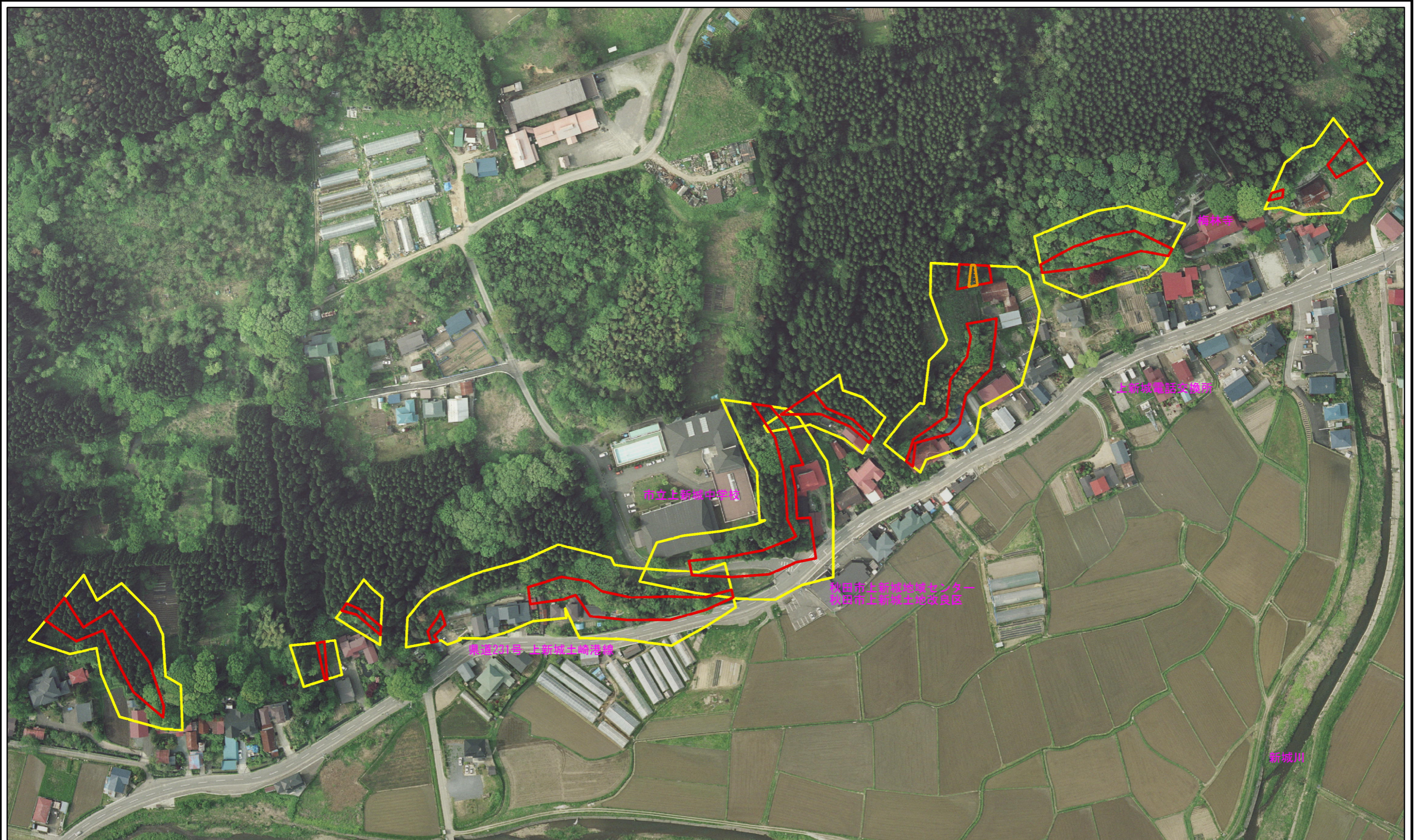
土砂災害警戒区域等の指定の公示に係る図書(その2-1)



0 25 50 100
m

| | | | | | | | |
|--|---|--|--------------------|---------|------------|------|--------------------------|
| 様式-2-1(急) 土砂災害警戒区域・土砂災害特別警戒区域 区域図(その2) | 土砂災害防止法施行令第二条の基準に該当する区域 | | N 縮尺 1:2,000 | 自然現象の種類 | 急傾斜地の崩壊 | 箇所番号 | I-374 |
| | 土砂災害防止法施行令第三条の基準に該当する区域 | | | 告示番号 | 第311号 | 箇所名 | 五十丁 |
| | 土砂等の(移動)高さが1m以下の場合、土砂等の移動による力が100kN/mを超える区域 | | | 告示年月日 | 平成27年7月14日 | 所在地 | 秋田市上新城五十丁字小林及び同市上新城中字松木台 |
| | 土砂等の堆積の高さが3mを超える区域 | | | | | | |
| | それ以外の区域 | | | | | | |

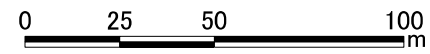
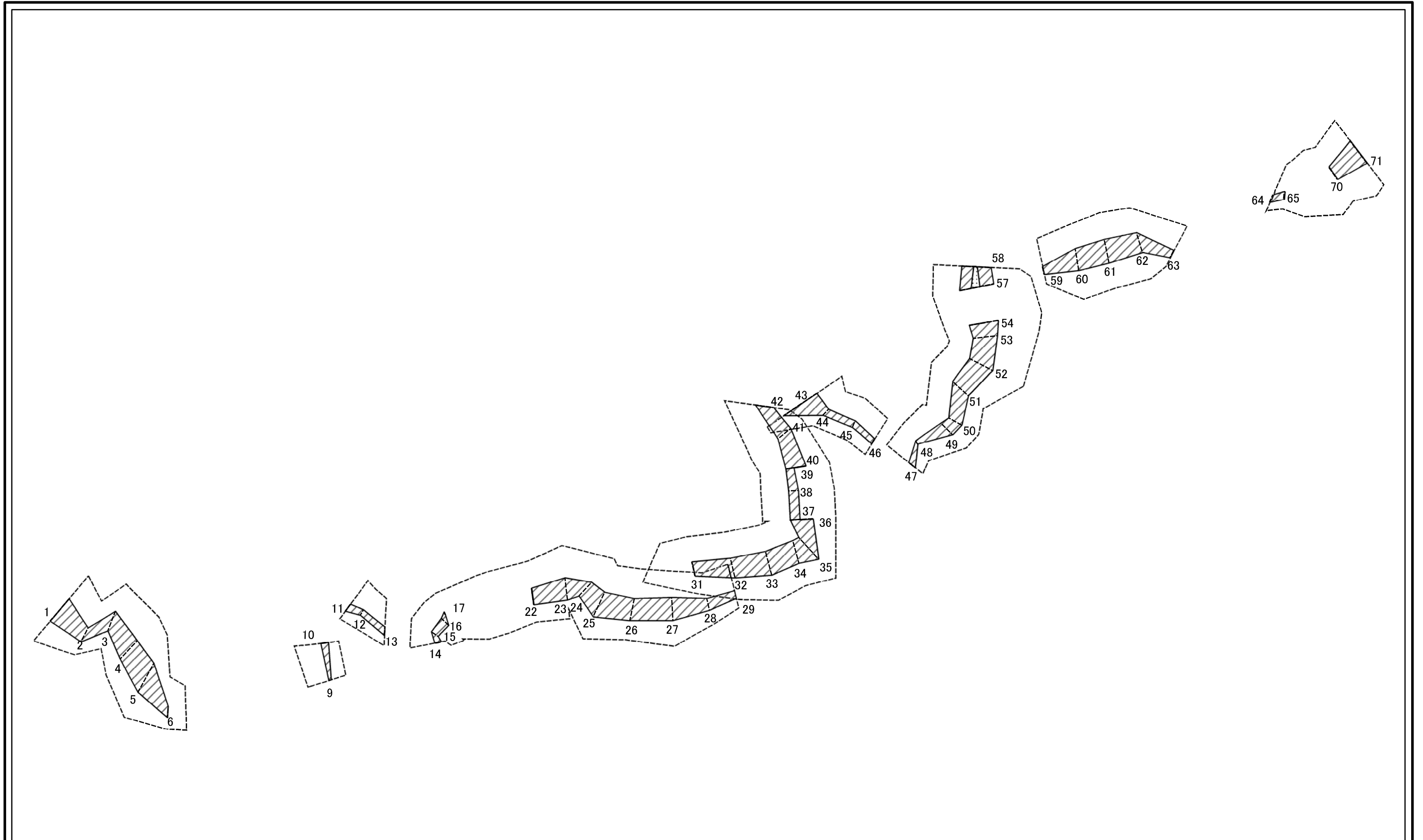
土砂災害警戒区域等の指定の公示に係る図書(その2-1)



様式-2-1(急)
土砂災害警戒区域・土砂災害特別警戒区域
区域図(その2)

| | | | | | | |
|---|--|--------------------|---------|------------|------|--------------------------|
| 土砂災害防止法施行令第二条の基準に該当する区域 | | N 縮尺 1:2,000 | 自然現象の種類 | 急傾斜地の崩壊 | 箇所番号 | I-374 |
| 土砂災害防止法施行令第三条の基準に該当する区域 | | | 告示番号 | 第311号 | 箇所名 | 五十丁 |
| 土砂等の(移動)高さが1m以下の場合、土砂等の移動による力が100kN/m ² を超える区域 | | | 告示年月日 | 平成27年7月14日 | 所在地 | 秋田市上新城五十丁字小林及び同市上新城中字松木台 |
| 土砂等の堆積の高さが3mを超える区域 | | | | | | |
| それ以外の区域 | | | | | | |

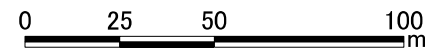
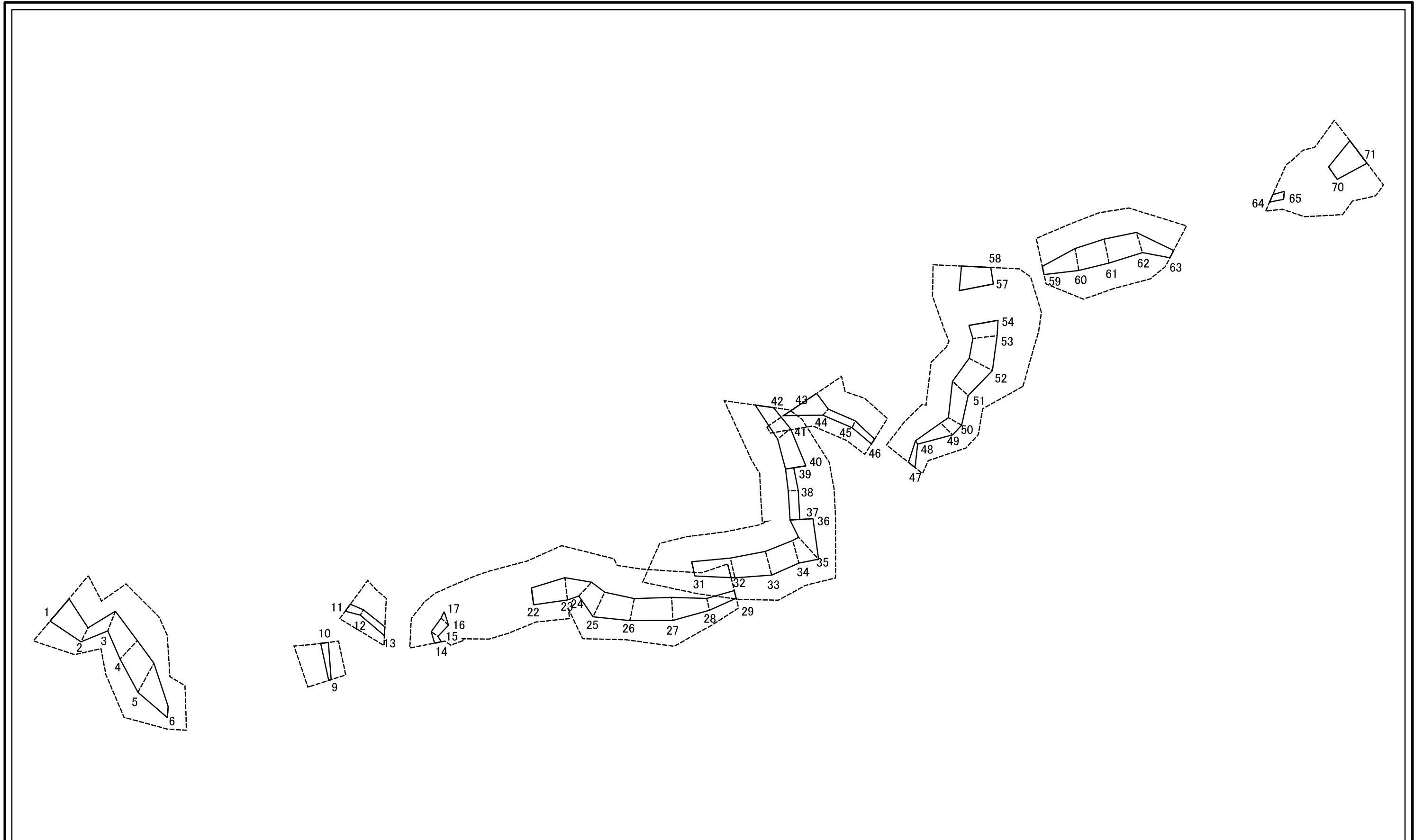
土砂災害警戒区域等の指定の公示に係る図書(その2-2)



図中の数字は横断測線番号を示す

| | | | | | | | |
|---|-------------------------|--|--------------------|---------|------------|------|--------------------------|
| 様式-2-2(急) 土砂災害特別警戒区域の区域区分図 (急傾斜地の崩壊に伴う土石等の移動により 建築物の地上部に作用すると想定される力) | 土砂災害防止法施行令第二条の基準に該当する区域 | | N 縮尺 1:2,000 | 自然現象の種類 | 急傾斜地の崩壊 | 箇所番号 | I-374 |
| | 土砂災害防止法施行令第三条の基準に該当する区域 | | | 告示番号 | 第311号 | 箇所名 | 五十丁 |
| | それ以外の区域 | | | 告示年月日 | 平成27年7月14日 | 所在地 | 秋田市新城区五十丁字小林及び同市上新城中字松木台 |

土砂災害警戒区域等の指定の公示に係る図書(その2-3)



図中の数字は横断測線番号を示す

| | | | | | | | |
|---|-------------------------|--|--------------------|---------|------------|------|--------------------------|
| 様式-2-3(急) 土砂災害特別警戒区域の区域区分図 (急傾斜地の崩壊に伴う土石等の堆積により 建築物の地上部に作用すると想定される力) | 土砂災害防止法施行令第二条の基準に該当する区域 | | N 縮尺 1:2,000 | 自然現象の種類 | 急傾斜地の崩壊 | 箇所番号 | I-374 |
| | 土砂災害防止法施行令第三条の基準に該当する区域 | | | 告示番号 | 第311号 | 箇所名 | 五十丁 |
| | それ以外の区域 | | | 告示年月日 | 平成27年7月14日 | 所在地 | 秋田市新城区五十丁字小林及び同市上新城中字松木台 |

土砂災害警戒区域等の指定の公示に係る図書(その3)(案)

| 横断測線の区間 | 土石等の移動により建築物の地上部に作用すると想定される力 | | | | 土石等の堆積により建築物の地上部に作用すると想定される力 | | | | 横断測線の区間 | 土石等の移動により建築物の地上部に作用すると想定される力 | | | | 土石等の堆積により建築物の地上部に作用すると想定される力 | | | |
|---------|---|-----------|-----------------------------------|-----------|-----------------------------------|-----------|-----------------------------------|-----------|---------|---|-----------|-----------------------------------|-----------|-----------------------------------|-----------|-----------------------------------|-----------|
| | 土石等の(移動)高さが1m以下の場合、土石等の移動による力が100kN/m ² を超える区域 | | それ以外の区域 | | 土石等の堆積の高さが3mを超える区域 | | それ以外の区域 | | | 土石等の(移動)高さが1m以下の場合、土石等の移動による力が100kN/m ² を超える区域 | | それ以外の区域 | | 土石等の堆積の高さが3mを超える区域 | | それ以外の区域 | |
| | 力の大きさのうち最大のもの(kN/m ²) | 土石等の高さ(m) | 力の大きさのうち最大のもの(kN/m ²) | 土石等の高さ(m) | 力の大きさのうち最大のもの(kN/m ²) | 土石等の高さ(m) | 力の大きさのうち最大のもの(kN/m ²) | 土石等の高さ(m) | | 力の大きさのうち最大のもの(kN/m ²) | 土石等の高さ(m) | 力の大きさのうち最大のもの(kN/m ²) | 土石等の高さ(m) | 力の大きさのうち最大のもの(kN/m ²) | 土石等の高さ(m) | 力の大きさのうち最大のもの(kN/m ²) | 土石等の高さ(m) |
| 1 ~ 2 | - | - | 100.00 | 1.00 | - | - | 10.89 | 2.15 | 27 ~ 28 | - | - | 93.19 | 1.00 | - | - | 12.58 | 2.49 |
| 2 ~ 3 | - | - | 89.18 | 1.00 | - | - | 9.09 | 1.80 | 28 ~ 29 | - | - | 64.28 | 1.00 | - | - | 10.42 | 2.06 |
| 3 ~ 4 | - | - | 89.98 | 1.00 | - | - | 9.09 | 1.80 | 29 ~ 30 | - | - | - | - | - | - | - | - |
| 4 ~ 5 | - | - | 100.00 | 1.00 | - | - | 10.43 | 2.06 | 30 ~ 31 | - | - | - | - | - | - | - | - |
| 5 ~ 6 | - | - | 100.00 | 1.00 | - | - | 10.43 | 2.06 | 31 ~ 32 | - | - | 86.95 | 1.00 | - | - | 10.62 | 2.10 |
| 6 ~ 7 | - | - | - | - | - | - | - | - | 32 ~ 33 | - | - | 97.39 | 1.00 | - | - | 10.12 | 2.00 |
| 7 ~ 8 | - | - | - | - | - | - | - | - | 33 ~ 34 | - | - | 97.39 | 1.00 | - | - | 9.90 | 1.96 |
| 8 ~ 9 | - | - | - | - | - | - | - | - | 34 ~ 35 | - | - | 100.00 | 1.00 | - | - | 9.67 | 1.91 |
| 9 ~ 10 | - | - | 53.62 | 1.00 | - | - | 13.94 | 2.76 | 35 ~ 36 | - | - | 100.00 | 1.00 | - | - | 11.88 | 2.35 |
| 10 ~ 11 | - | - | 59.21 | 1.00 | - | - | 10.06 | 1.99 | 36 ~ 37 | - | - | 94.09 | 1.00 | - | - | 11.88 | 2.35 |
| 11 ~ 12 | - | - | 59.21 | 1.00 | - | - | 11.80 | 2.34 | 37 ~ 38 | - | - | 94.37 | 1.00 | - | - | 9.63 | 1.90 |
| 12 ~ 13 | - | - | 59.07 | 1.00 | - | - | 11.80 | 2.34 | 38 ~ 39 | - | - | 94.37 | 1.00 | - | - | 10.33 | 2.04 |
| 13 ~ 14 | - | - | 59.07 | 1.00 | - | - | 10.83 | 2.14 | 39 ~ 40 | - | - | 86.76 | 1.00 | - | - | 12.75 | 2.52 |
| 14 ~ 15 | - | - | 47.13 | 1.00 | - | - | 11.73 | 2.32 | 40 ~ 41 | - | - | 86.74 | 1.00 | - | - | 12.75 | 2.52 |
| 15 ~ 16 | - | - | 49.27 | 1.00 | - | - | 12.32 | 2.44 | 41 ~ 42 | - | - | 80.09 | 1.00 | - | - | 8.44 | 1.67 |
| 16 ~ 17 | - | - | 49.27 | 1.00 | - | - | 15.16 | 3.00 | 42 ~ 43 | - | - | 100.00 | 1.00 | - | - | 10.79 | 2.13 |
| 17 ~ 18 | - | - | - | - | - | - | - | - | 43 ~ 44 | - | - | 100.00 | 1.00 | - | - | 11.45 | 2.27 |
| 18 ~ 19 | - | - | - | - | - | - | - | - | 44 ~ 45 | - | - | 48.11 | 1.00 | - | - | 11.45 | 2.27 |
| 19 ~ 20 | - | - | - | - | - | - | - | - | 45 ~ 46 | - | - | 46.39 | 1.00 | - | - | 11.57 | 2.29 |
| 20 ~ 21 | - | - | - | - | - | - | - | - | 46 ~ 47 | - | - | 57.56 | 1.00 | - | - | 11.57 | 2.29 |
| 21 ~ 22 | - | - | - | - | - | - | - | - | 47 ~ 48 | - | - | 57.56 | 1.00 | - | - | 14.29 | 2.83 |
| 22 ~ 23 | - | - | 84.91 | 1.00 | - | - | 9.78 | 1.93 | 48 ~ 49 | - | - | 77.27 | 1.00 | - | - | 14.29 | 2.83 |
| 23 ~ 24 | - | - | 84.91 | 1.00 | - | - | 8.20 | 1.62 | 49 ~ 50 | - | - | 77.27 | 1.00 | - | - | 10.66 | 2.11 |
| 24 ~ 25 | - | - | 100.00 | 1.00 | - | - | 11.10 | 2.20 | 50 ~ 51 | - | - | 89.86 | 1.00 | - | - | 10.66 | 2.11 |
| 25 ~ 26 | - | - | 100.00 | 1.00 | - | - | 11.10 | 2.20 | 51 ~ 52 | - | - | 97.36 | 1.00 | - | - | 13.30 | 2.63 |
| 26 ~ 27 | - | - | 93.19 | 1.00 | - | - | 12.58 | 2.49 | 52 ~ 53 | - | - | 97.36 | 1.00 | - | - | 15.16 | 3.00 |

| | | | | |
|----------------------------------|---------|------------|------|------------------------------|
| 様式-3(急) 建築物の構造の規制に必要な衝撃に関する事項 | 自然現象の種類 | 急傾斜地の崩壊 | 箇所番号 | I-374 |
| | 告示番号 | 第311号 | 箇所名 | 五十丁 |
| | 告示年月日 | 平成27年7月14日 | 所在地 | 秋田市上新城五十丁字小林及び 同市上新城中字松木台 |

土砂災害警戒区域等の指定の公示に係る図書(その3)(案)

| 横断測線の区間 | 土石等の移動により建築物の地上部に作用すると想定される力 | | | | 土石等の堆積により建築物の地上部に作用すると想定される力 | | | | 横断測線の区間 | 土石等の移動により建築物の地上部に作用すると想定される力 | | | | 土石等の堆積により建築物の地上部に作用すると想定される力 | | | |
|---------|---|-----------|-----------------------------------|-----------|-----------------------------------|-----------|-----------------------------------|-----------|---------|---|-----------|-----------------------------------|-----------|-----------------------------------|-----------|-----------------------------------|-----------|
| | 土石等の(移動)高さが1m以下の場合、土石等の移動による力が100kN/m ² を超える区域 | | それ以外の区域 | | 土石等の堆積の高さが3mを超える区域 | | それ以外の区域 | | | 土石等の(移動)高さが1m以下の場合、土石等の移動による力が100kN/m ² を超える区域 | | それ以外の区域 | | 土石等の堆積の高さが3mを超える区域 | | それ以外の区域 | |
| | 力の大きさのうち最大のもの(kN/m ²) | 土石等の高さ(m) | 力の大きさのうち最大のもの(kN/m ²) | 土石等の高さ(m) | 力の大きさのうち最大のもの(kN/m ²) | 土石等の高さ(m) | 力の大きさのうち最大のもの(kN/m ²) | 土石等の高さ(m) | | 力の大きさのうち最大のもの(kN/m ²) | 土石等の高さ(m) | 力の大きさのうち最大のもの(kN/m ²) | 土石等の高さ(m) | 力の大きさのうち最大のもの(kN/m ²) | 土石等の高さ(m) | 力の大きさのうち最大のもの(kN/m ²) | 土石等の高さ(m) |
| 53 ~ 54 | - | - | 100.00 | 1.00 | - | - | 15.16 | 3.00 | ~ | | | | | | | | |
| 54 ~ 55 | - | - | - | - | - | - | - | - | ~ | | | | | | | | |
| 55 ~ 56 | - | - | - | - | - | - | - | - | ~ | | | | | | | | |
| 56 ~ 57 | - | - | - | - | - | - | - | - | ~ | | | | | | | | |
| 57 ~ 58 | 117.50 | 1.00 | 100.00 | 1.00 | - | - | 13.17 | 2.61 | ~ | | | | | | | | |
| 58 ~ 59 | - | - | 100.00 | 1.00 | - | - | 11.57 | 2.29 | ~ | | | | | | | | |
| 59 ~ 60 | - | - | 88.04 | 1.00 | - | - | 13.38 | 2.65 | ~ | | | | | | | | |
| 60 ~ 61 | - | - | 96.59 | 1.00 | - | - | 13.38 | 2.65 | ~ | | | | | | | | |
| 61 ~ 62 | - | - | 96.59 | 1.00 | - | - | 13.26 | 2.62 | ~ | | | | | | | | |
| 62 ~ 63 | - | - | 86.46 | 1.00 | - | - | 13.26 | 2.62 | ~ | | | | | | | | |
| 63 ~ 64 | - | - | 57.96 | 1.00 | - | - | 9.59 | 1.90 | ~ | | | | | | | | |
| 64 ~ 65 | - | - | 57.96 | 1.00 | - | - | 9.75 | 1.93 | ~ | | | | | | | | |
| 65 ~ 66 | - | - | - | - | - | - | - | - | ~ | | | | | | | | |
| 66 ~ 67 | - | - | - | - | - | - | - | - | ~ | | | | | | | | |
| 67 ~ 68 | - | - | - | - | - | - | - | - | ~ | | | | | | | | |
| 68 ~ 69 | - | - | - | - | - | - | - | - | ~ | | | | | | | | |
| 69 ~ 70 | - | - | - | - | - | - | - | - | ~ | | | | | | | | |
| 70 ~ 71 | - | - | 100.00 | 1.00 | - | - | 14.62 | 2.89 | ~ | | | | | | | | |
| ~ | | | | | | | | | ~ | | | | | | | | |
| ~ | | | | | | | | | ~ | | | | | | | | |
| ~ | | | | | | | | | ~ | | | | | | | | |
| ~ | | | | | | | | | ~ | | | | | | | | |
| ~ | | | | | | | | | ~ | | | | | | | | |
| ~ | | | | | | | | | ~ | | | | | | | | |
| ~ | | | | | | | | | ~ | | | | | | | | |
| ~ | | | | | | | | | ~ | | | | | | | | |
| ~ | | | | | | | | | ~ | | | | | | | | |
| ~ | | | | | | | | | ~ | | | | | | | | |

| | | | | |
|----------------------------------|---------|---------|------|--------------------------|
| 様式-3(急) 建築物の構造の規制に必要な衝撃に関する事項 | 自然現象の種類 | 急傾斜地の崩壊 | 箇所番号 | I-374 |
| | 告示番号 | | 箇所名 | 五十丁 |
| | 告示年月日 | | 所在地 | 秋田市上新城五十丁字小林及び同市上新城中字松木台 |