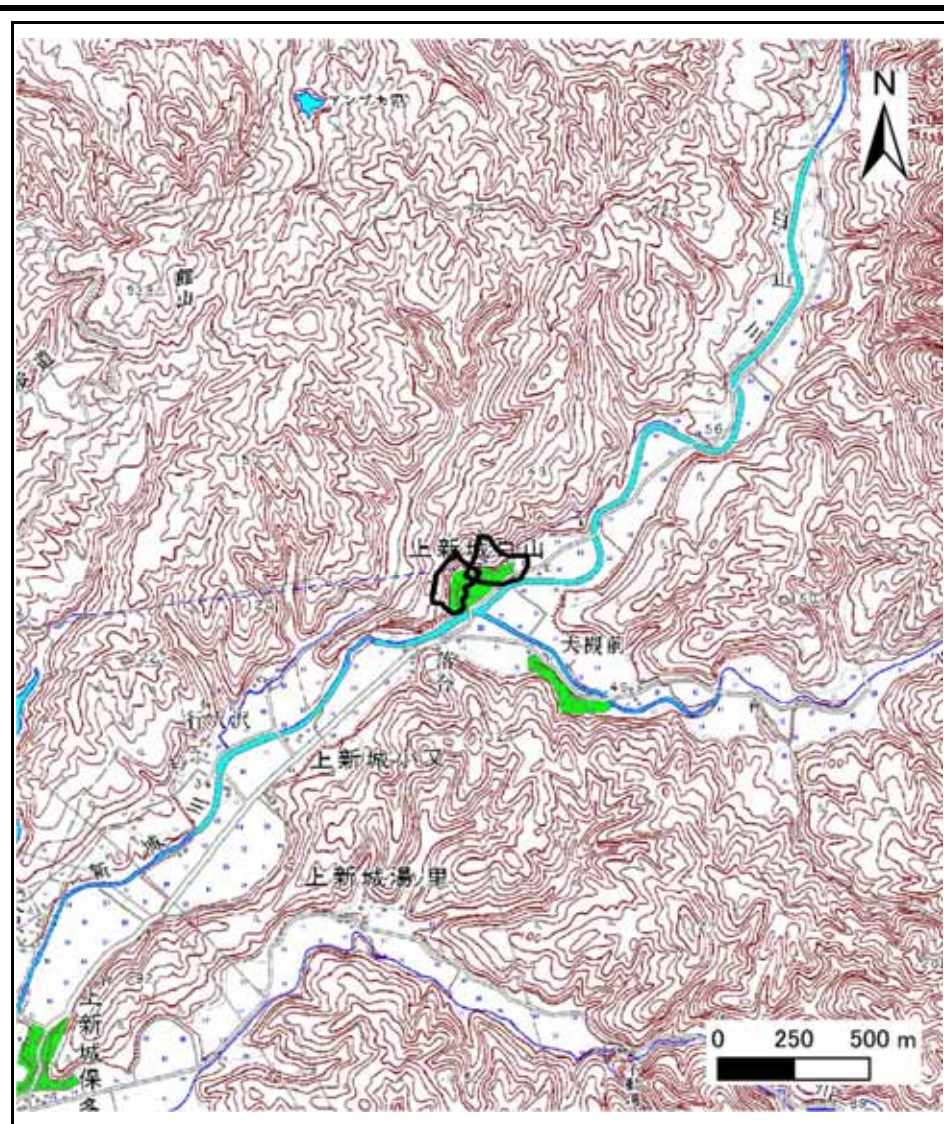


土砂災害警戒区域等の指定の公示に係る図書(その1)



(1/200,000)

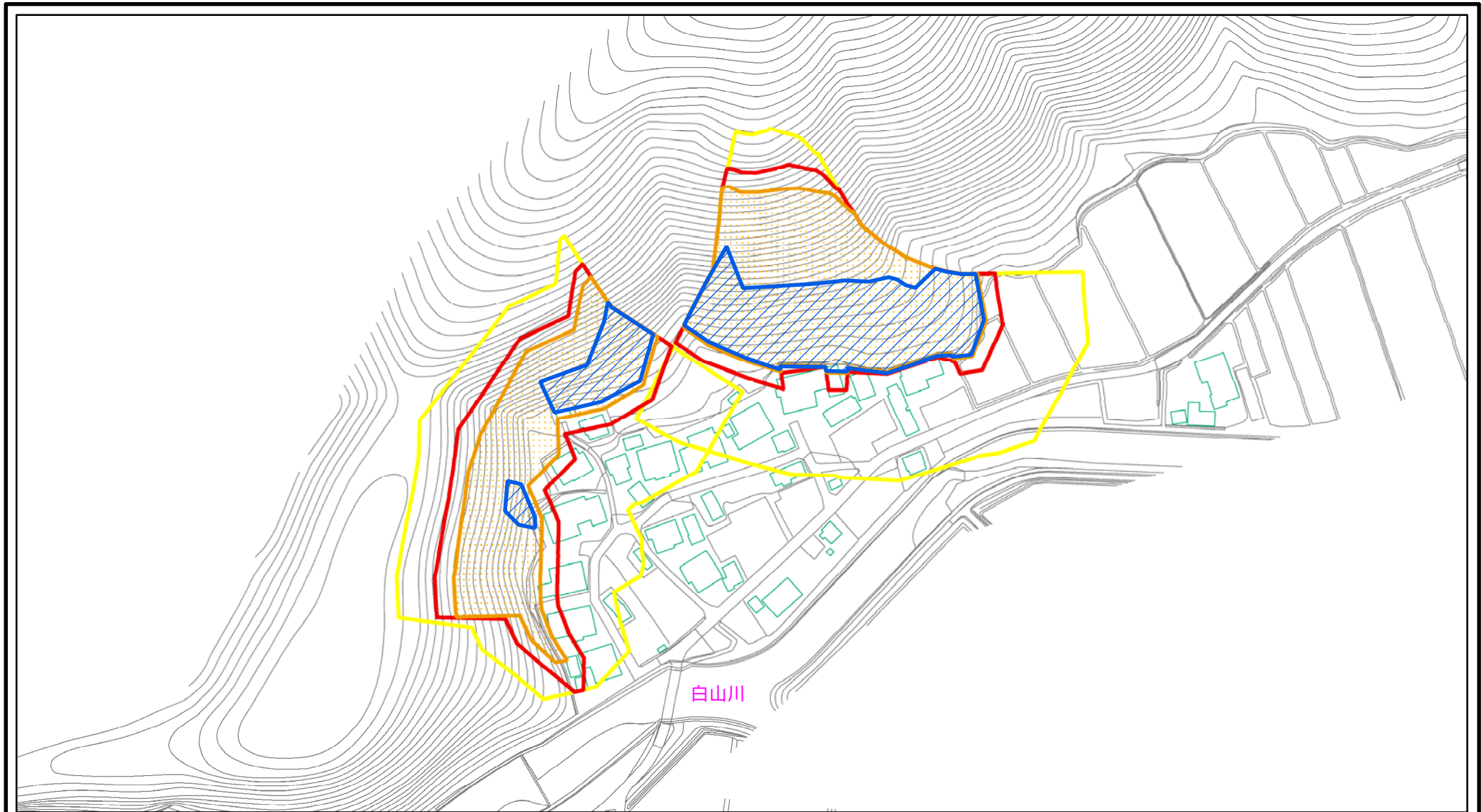


(1/25,000)

様式 - 1(急) 土砂災害警戒区域・土砂災害特別警戒区域 位置図	自然現象の種類	急傾斜地の崩壊
	箇所番号	-371
	箇所名	白山
	所在地	秋田市上新城白山字白山及び竹山

「この地図は、国土地理院長の承認を得て、同院発行の数値地図20000(地図画像)及び数値地図25000(地図画像)を複製したものである。(承認番号 平27情複、第165号)」

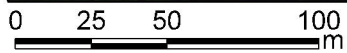
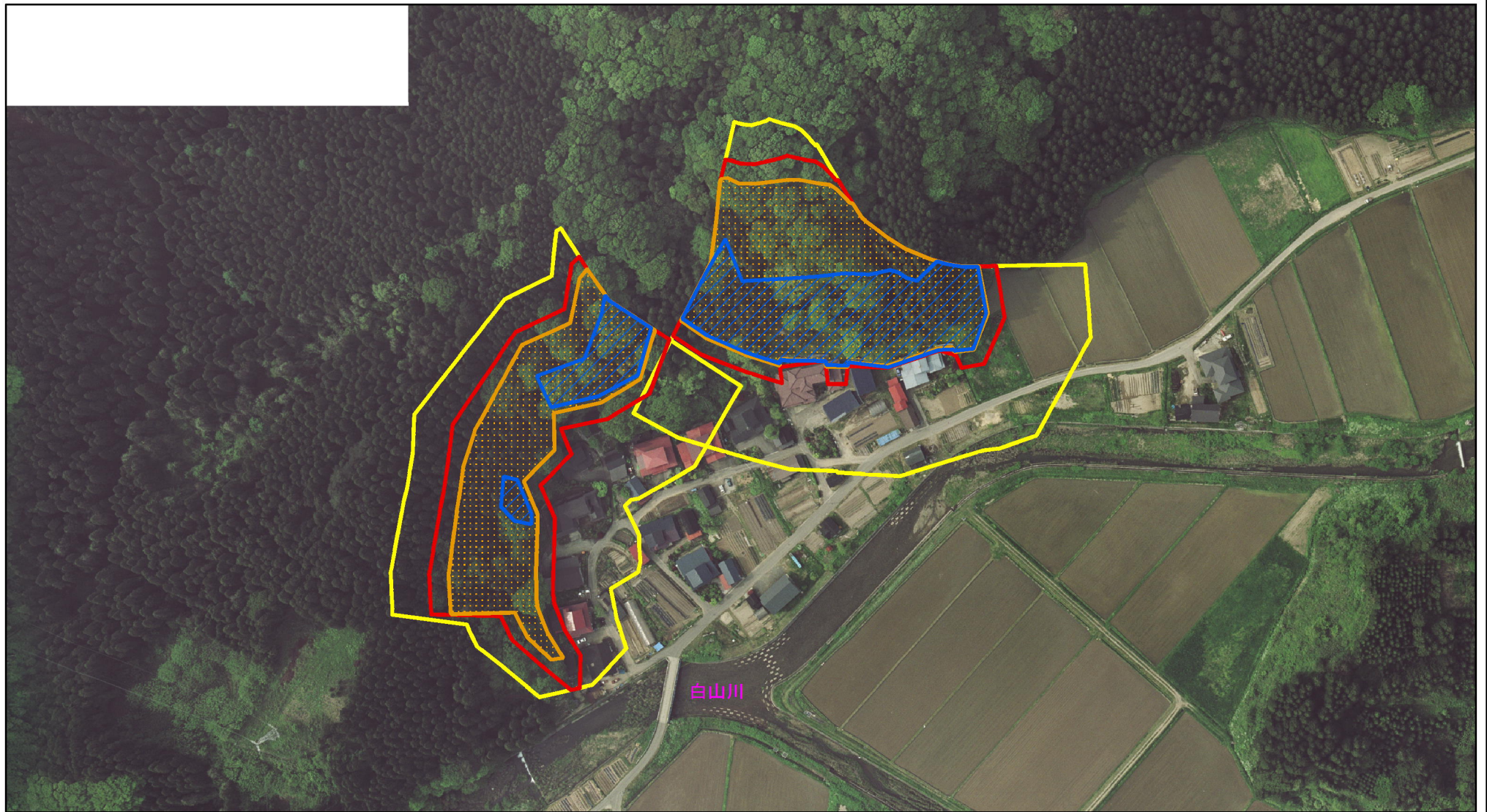
土砂災害警戒区域等の指定の公示に係る図書(その2)



0 25 50 100
m

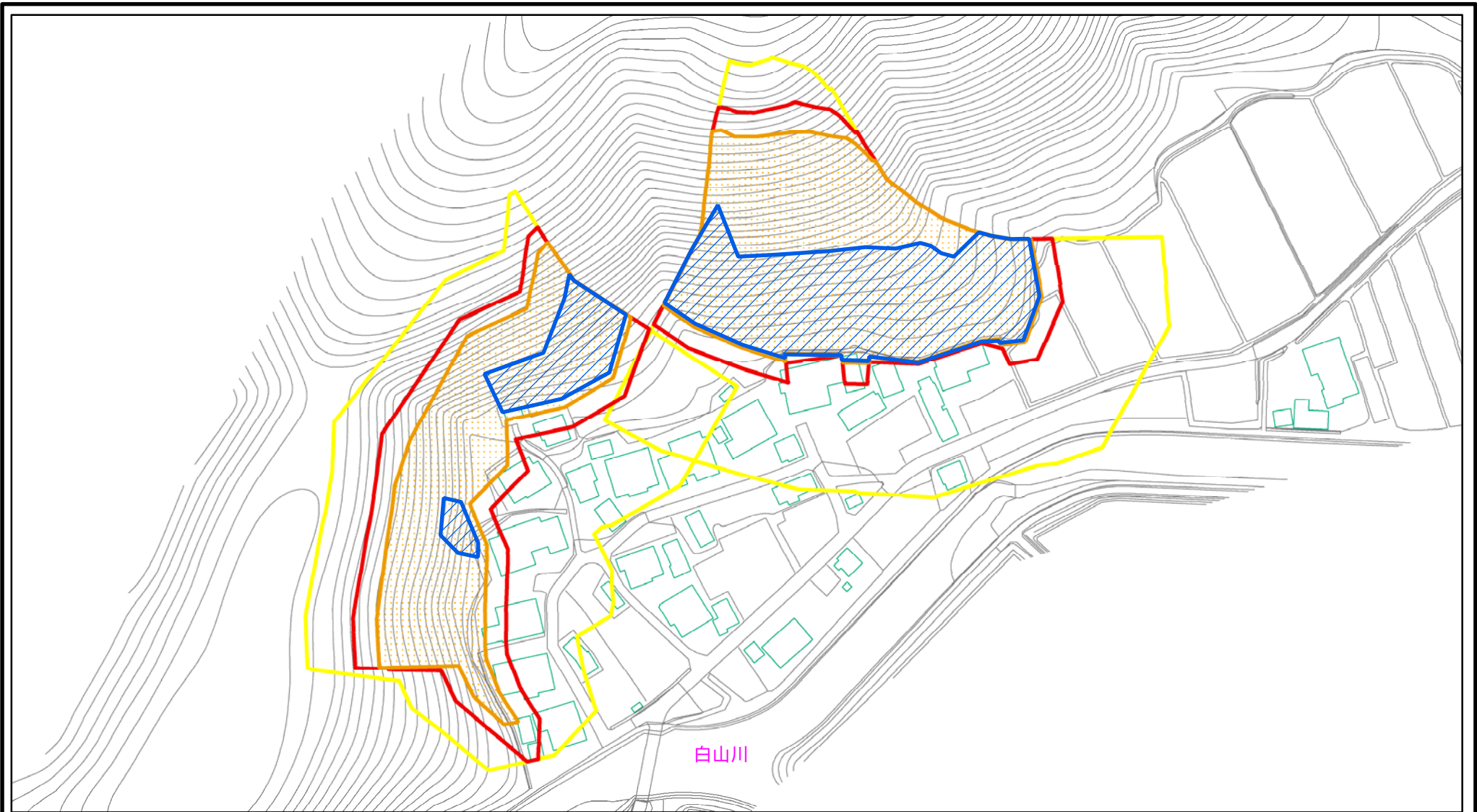
様式-2(急) 土砂災害警戒区域・土砂災害特別警戒区域 区域図(その1)	土砂災害防止法施行令第二条の基準に該当する区域		N 縮尺 1:2,500	自然現象の種類	急傾斜地の崩壊	箇所番号	I-371
	土砂災害防止法施行令第三条の基準に該当する区域			告示番号	第311号	箇所名	白山
	それ以外の区域			告示年月日	平成27年7月14日	所在地	秋田市上新城白山字白山及び竹山

土砂災害警戒区域等の指定の公示に係る図書(その2)



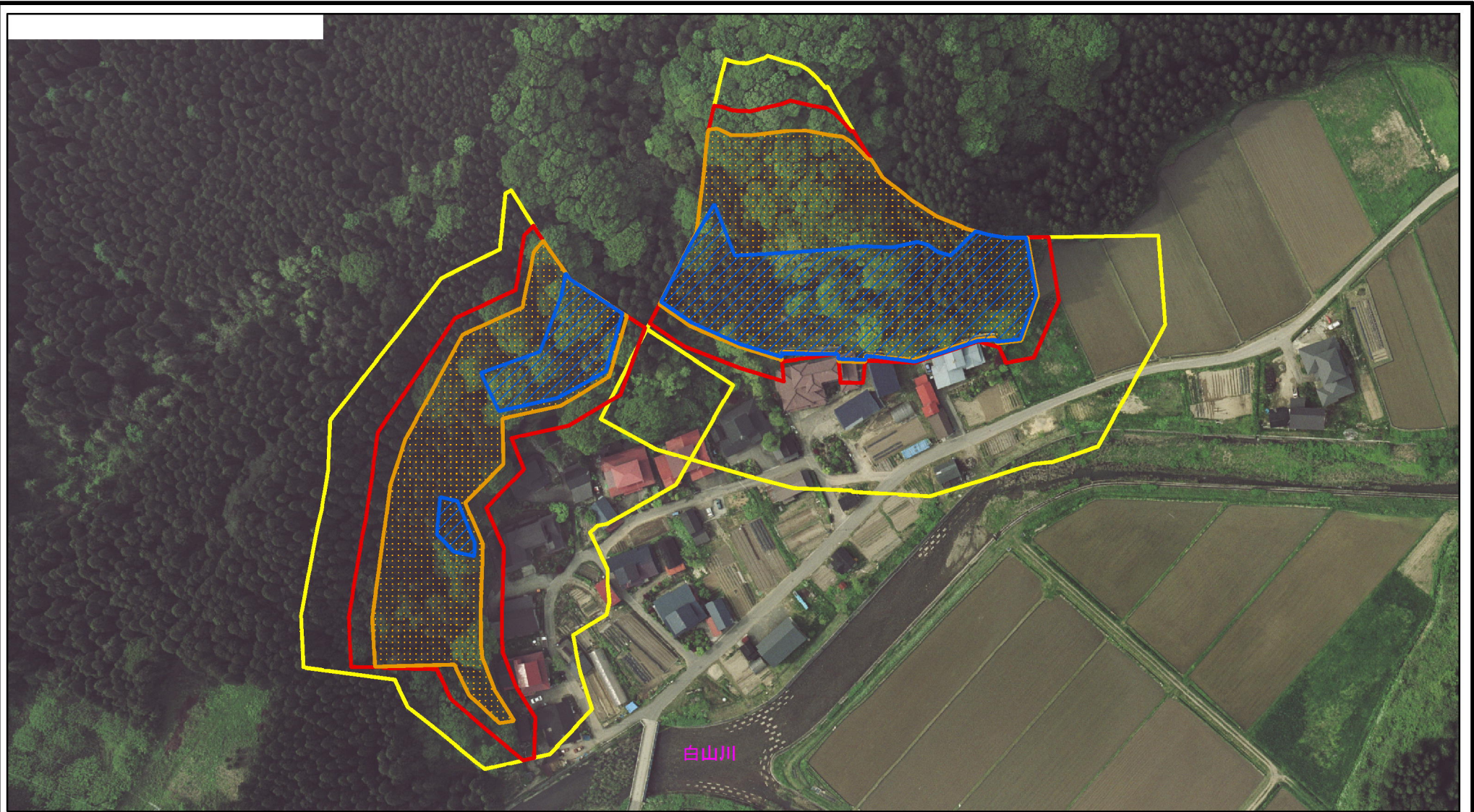
様式-2(急) 土砂災害警戒区域・土砂災害特別警戒区域 区域図(その1)	土砂災害防止法施行令第二条の基準に該当する区域		N 縮尺 1:2,500	自然現象の種類	急傾斜地の崩壊	箇所番号	I-371
	土砂災害防止法施行令第三条の基準に該当する区域			告示番号	第311号	箇所名	白山
			告示年月日	平成27年7月14日	所在地	秋田市上新城白山字白山及び竹山	

土砂災害警戒区域等の指定の公示に係る図書(その2-1)



様式-2-1(急) 土砂災害警戒区域・土砂災害特別警戒区域 区域図(その2)	土砂災害防止法施行令第二条の基準に該当する区域		N 縮尺 1:2,000	自然現象の種類	急傾斜地の崩壊	箇所番号	I-371
	土砂災害防止法施行令第三条の基準に該当する区域			告示番号	第311号	箇所名	白山
	土砂等の(移動)高さが1m以下の場合、土砂等の移動による力が100kN/m ² を超える区域		告示年月日	平成27年7月14日	所在地	秋田市上新城白山字白山及び竹山	
	土砂等の堆積の高さが3mを超える区域						
それ以外の区域							

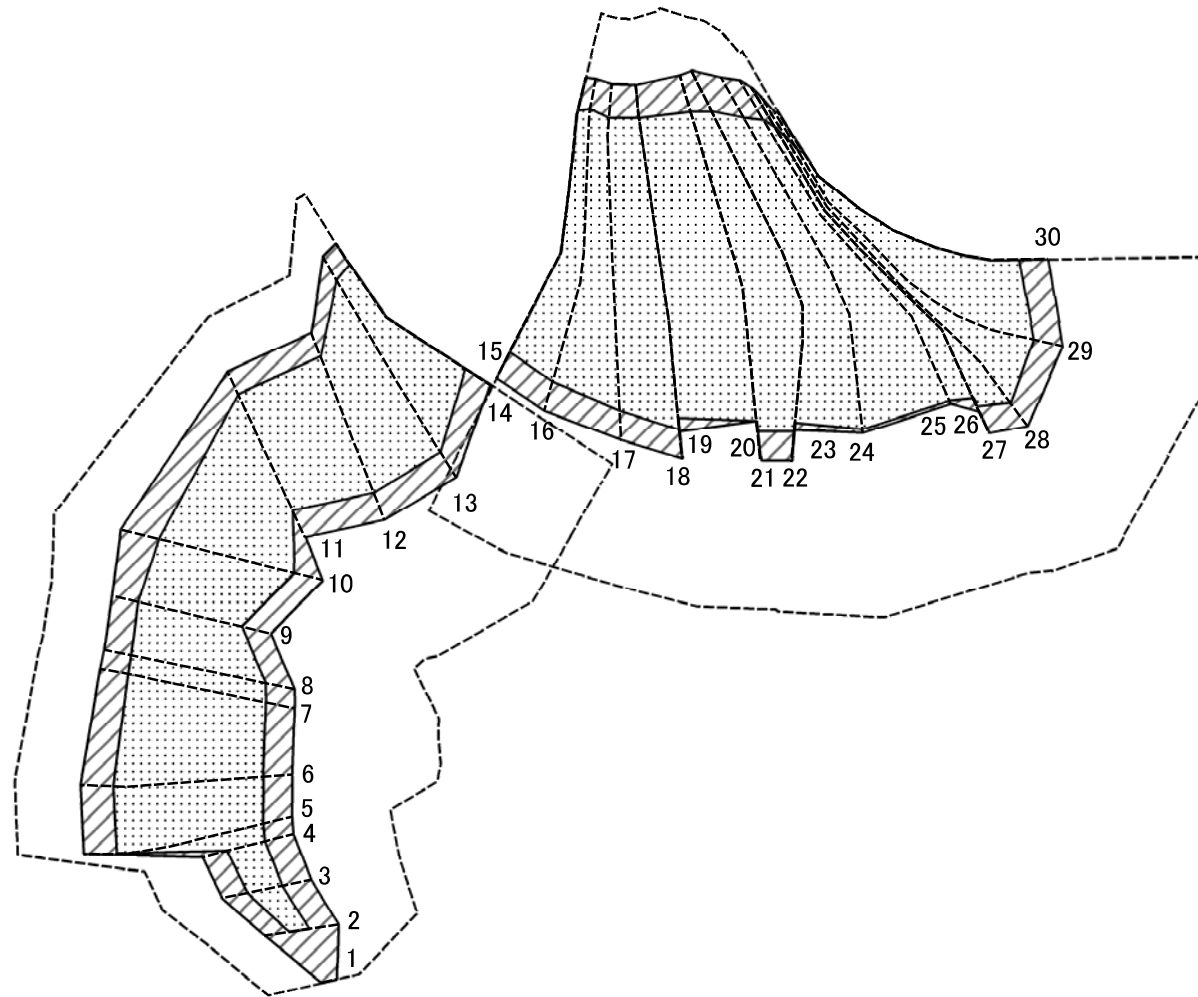
土砂災害警戒区域等の指定の公示に係る図書(その2-1)



0 25 50 100
m

様式-2-1(急) 土砂災害警戒区域・土砂災害特別警戒区域 区域図(その2)	土砂災害防止法施行令第二条の基準に該当する区域		N 縮尺 1:2,000	自然現象の種類	急傾斜地の崩壊	箇所番号	I-371
	土砂災害防止法施行令第三条の基準に該当する区域			告示番号	第311号	箇所名	白山
	土砂等の(移動)高さが1m以下の場合、土砂等の移動による力が100kN/mを超える区域		告示年月日	平成27年7月14日	所在地	秋田市上新城白山字白山及び竹山	
	土砂等の堆積の高さが3mを超える区域 それ以外の区域						

土砂災害警戒区域等の指定の公示に係る図書(その2-2)



0 25 50 100
m

図中の数字は横断測線番号を示す

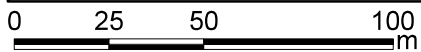
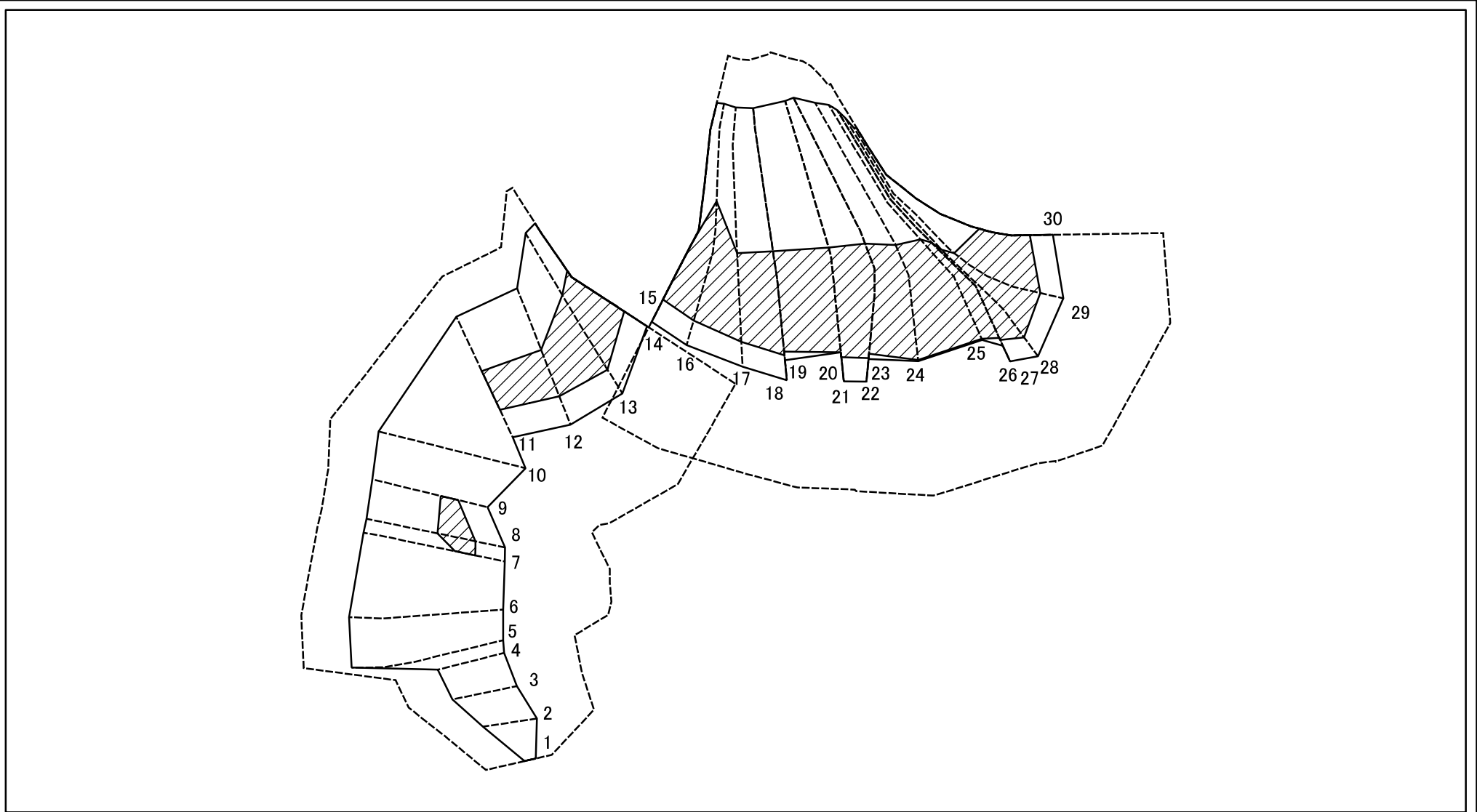
様式-2-2(急)
土砂災害特別警戒区域の区域区分図
(急傾斜地の崩壊に伴う土石等の移動により
建築物の地上部に作用すると想定される力)

土砂災害防止法施行令第二条の基準に該当する区域	
土砂災害防止法施行令第三条の基準に該当する区域	
それ以外の区域	

N
縮尺
1:2,000

自然現象の種類	急傾斜地の崩壊	箇所番号	I-371
告示番号	第311号	箇所名	白山
告示年月日	平成27年7月14日	所在地	秋田市上新城白山字白山及び竹山

土砂災害警戒区域等の指定の公示に係る図書(その2-3)



図中の数字は横断測線番号を示す

様式-2-3(急)
土砂災害特別警戒区域の区域区分図
(急傾斜地の崩壊に伴う土石等の堆積により
建築物の地上部に作用すると想定される力)

土砂災害防止法施行令第二条の基準に該当する区域	
土砂災害防止法施行令第三条の基準に該当する区域	
それ以外の区域	

縮尺	
	1:2,000

自然現象の種類	急傾斜地の崩壊	箇所番号	I-371
告示番号	第311号	箇所名	白山
告示年月日	平成27年7月14日	所在地	秋田市上新城白山字白山及び竹山

土砂災害警戒区域等の指定の公示に係る図書(その3)(案)

(1/1)

横断測線の区間	土石等の移動により建築物の地上部に作用すると想定される力				土石等の堆積により建築物の地上部に作用すると想定される力				横断測線の区間	土石等の移動により建築物の地上部に作用すると想定される力				土石等の堆積により建築物の地上部に作用すると想定される力			
	土石等の(移動)高さが1m以下の場合、土石等の移動による力が100kN/m ² を超える区域		それ以外の区域		土石等の堆積の高さが3mを超える区域		それ以外の区域			土石等の(移動)高さが1m以下の場合、土石等の移動による力が100kN/m ² を超える区域		それ以外の区域		土石等の堆積の高さが3mを超える区域		それ以外の区域	
	力の大きさのうち最大のもの(kN/m ²)	土石等の高さ(m)	力の大きさのうち最大のもの(kN/m ²)	土石等の高さ(m)	力の大きさのうち最大のもの(kN/m ²)	土石等の高さ(m)	力の大きさのうち最大のもの(kN/m ²)	土石等の高さ(m)		力の大きさのうち最大のもの(kN/m ²)	土石等の高さ(m)	力の大きさのうち最大のもの(kN/m ²)	土石等の高さ(m)	力の大きさのうち最大のもの(kN/m ²)	土石等の高さ(m)	力の大きさのうち最大のもの(kN/m ²)	土石等の高さ(m)
1 ~ 2	-	-	100.00	1.00	-	-	12.99	2.57	28 ~ 29	137.27	1.00	100.00	1.00	18.33	3.63	15.16	3.00
2 ~ 3	127.50	1.00	100.00	1.00	-	-	12.99	2.57	29 ~ 30	137.27	1.00	100.00	1.00	18.33	3.63	15.16	3.00
3 ~ 4	131.06	1.00	100.00	1.00	-	-	12.60	2.49	~								
4 ~ 5	146.80	1.00	100.00	1.00	-	-	15.06	2.98	~								
5 ~ 6	147.22	1.00	100.00	1.00	-	-	15.09	2.99	~								
6 ~ 7	153.47	1.00	100.00	1.00	-	-	15.16	3.00	~								
7 ~ 8	154.94	1.00	100.00	1.00	15.83	3.13	15.16	3.00	~								
8 ~ 9	154.94	1.00	100.00	1.00	15.83	3.13	15.16	3.00	~								
9 ~ 10	152.05	1.00	100.00	1.00	-	-	15.16	3.00	~								
10 ~ 11	160.92	1.00	100.00	1.00	-	-	15.16	3.00	~								
11 ~ 12	160.92	1.00	100.00	1.00	17.18	3.40	15.16	3.00	~								
12 ~ 13	160.80	1.00	100.00	1.00	18.39	3.64	15.16	3.00	~								
13 ~ 14	164.03	1.00	100.00	1.00	20.28	4.01	15.16	3.00	~								
15 ~ 16	155.06	1.00	100.00	1.00	19.65	3.89	15.16	3.00	~								
16 ~ 17	155.06	1.00	100.00	1.00	19.65	3.89	15.16	3.00	~								
17 ~ 18	150.07	1.00	100.00	1.00	19.20	3.80	15.16	3.00	~								
18 ~ 19	150.07	1.00	100.00	1.00	19.20	3.80	15.16	3.00	~								
19 ~ 20	150.07	1.00	100.00	1.00	19.20	3.80	15.16	3.00	~								
20 ~ 21	143.62	1.00	100.00	1.00	18.73	3.71	15.16	3.00	~								
21 ~ 22	143.62	1.00	100.00	1.00	18.73	3.71	15.16	3.00	~								
22 ~ 23	135.99	1.00	100.00	1.00	18.25	3.61	15.16	3.00	~								
23 ~ 24	135.99	1.00	100.00	1.00	18.25	3.61	15.16	3.00	~								
24 ~ 25	135.36	1.00	100.00	1.00	18.21	3.60	15.16	3.00	~								
25 ~ 26	135.36	1.00	100.00	1.00	18.21	3.60	15.16	3.00	~								
26 ~ 27	135.36	1.00	100.00	1.00	18.21	3.60	15.16	3.00	~								
27 ~ 28	135.36	1.00	100.00	1.00	18.21	3.60	15.16	3.00	~								

様式-3(急) 建築物の構造の規制に必要な衝撃に関する事項	自然現象の種類	急傾斜地の崩壊	箇所番号	I-371
	告示番号	第311号	箇所名	白山
	告示年月日	平成27年7月14日	所在地	秋田市上新城白山字白山及び竹山