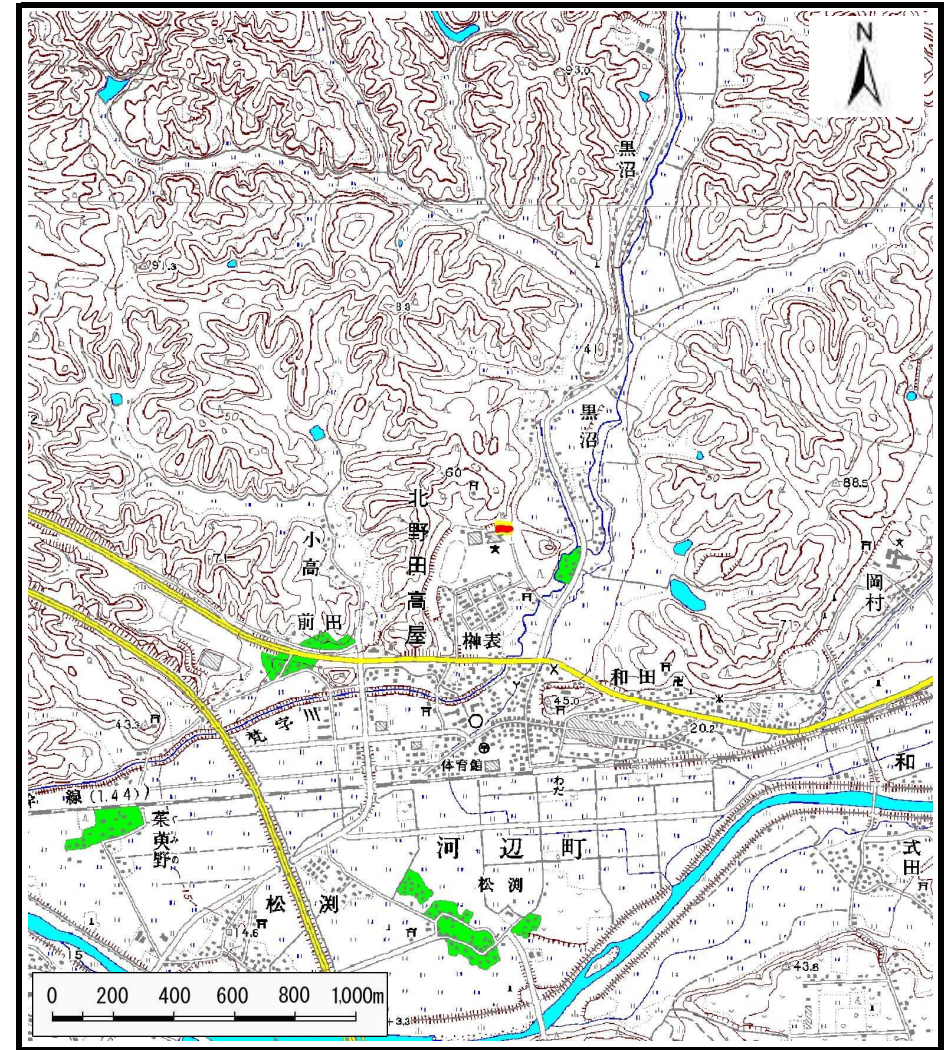


# 土砂災害警戒区域等の指定の公示に係る図書（その1）



(1/200,000)



(1/25,000)

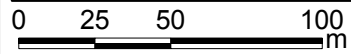
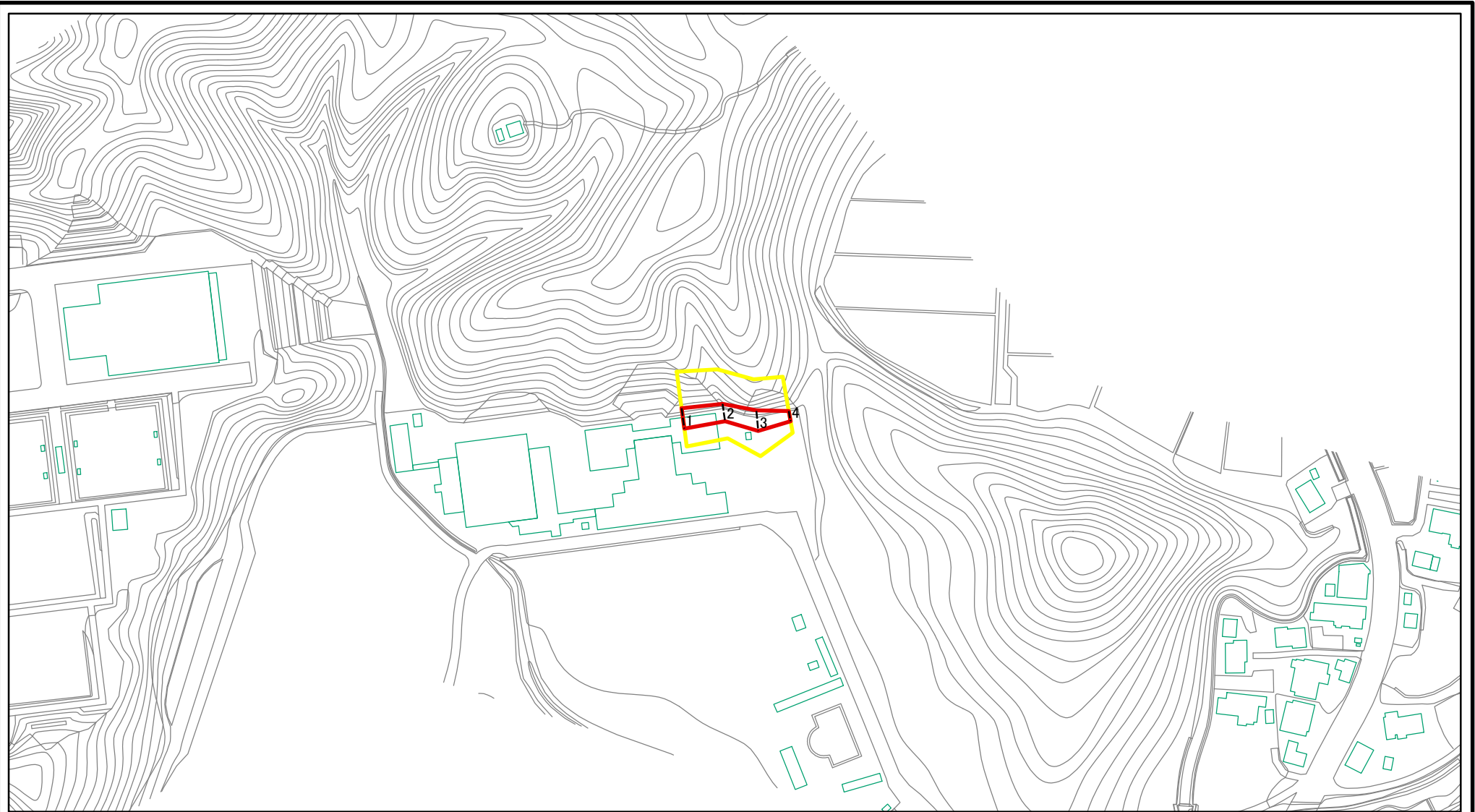
様式-1(急)  
土砂災害警戒区域・土砂災害特別警戒区域 位置図

自然現象の種類	急傾斜地の崩壊
箇所番号	I-1324
箇所名	雷谷地
所在地	秋田市河辺北野田高屋字雷谷地

この地図は、国土地理院長の承認を得て、同院発行の数値地図20000（地図画像）及び数値地図25000（地図画像）を複製したものである。（承認番号 平24東複、第79号）



# 土砂災害警戒区域等の指定の公示に係る図書(その2)

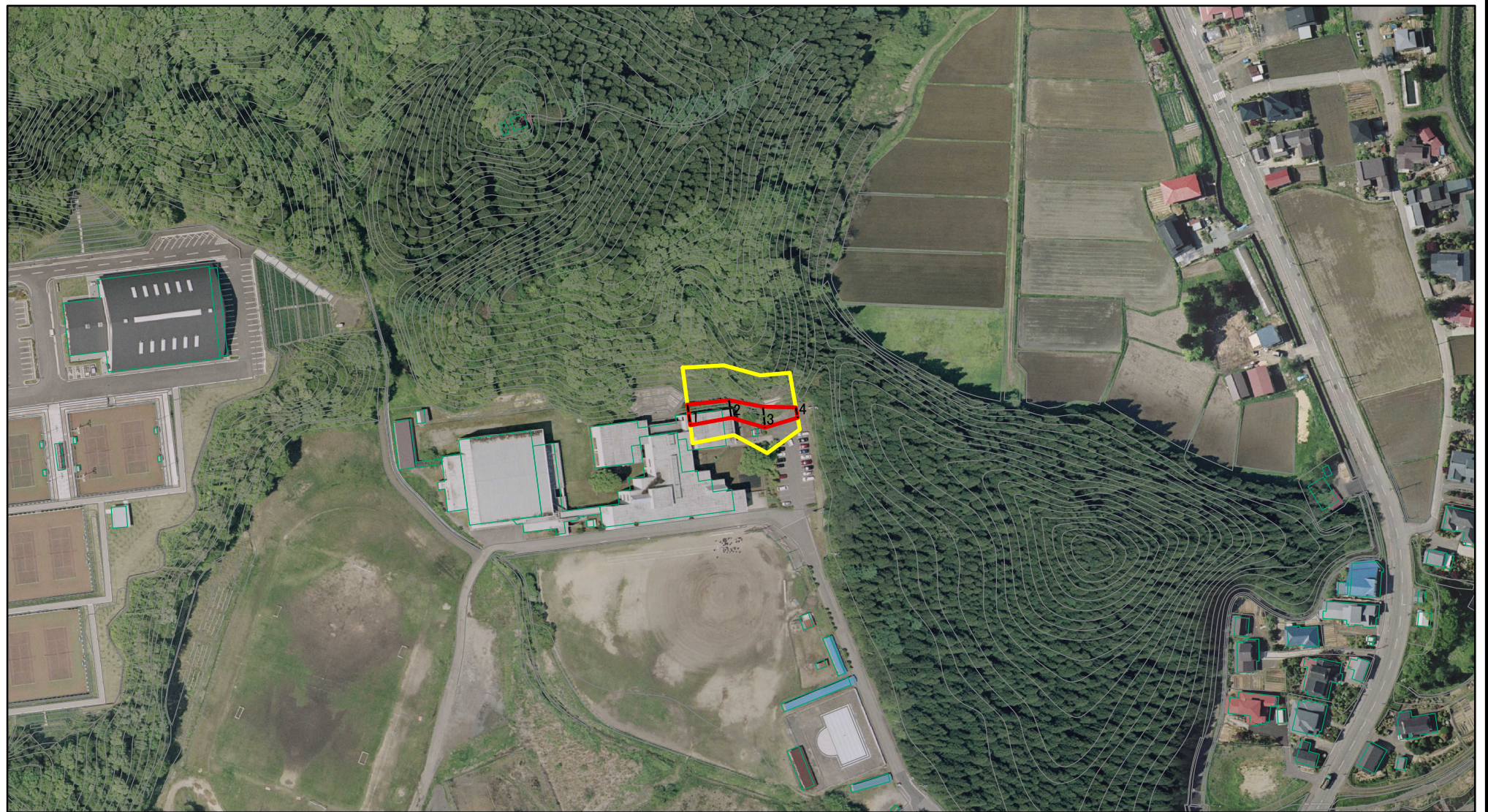


図中の数字は横断測線番号を示す

様式-2(急) 土砂災害警戒区域・土砂災害特別警戒区域 区域図(その1)	土砂災害防止法施行令第二条の基準に該当する区域		土 縮尺 1:2,500	自然現象の種類	急傾斜地の崩壊	箇所番号	I-1324
	土砂災害防止法施行令第三条の基準に該当する区域			告示番号	第248号	箇所名	雷谷地
	それ以外の区域			告示年月日	平成27年5月29日	所在地	秋田市河辺北野田高屋字雷谷地



# 土砂災害警戒区域等の指定の公示に係る図書(その2)



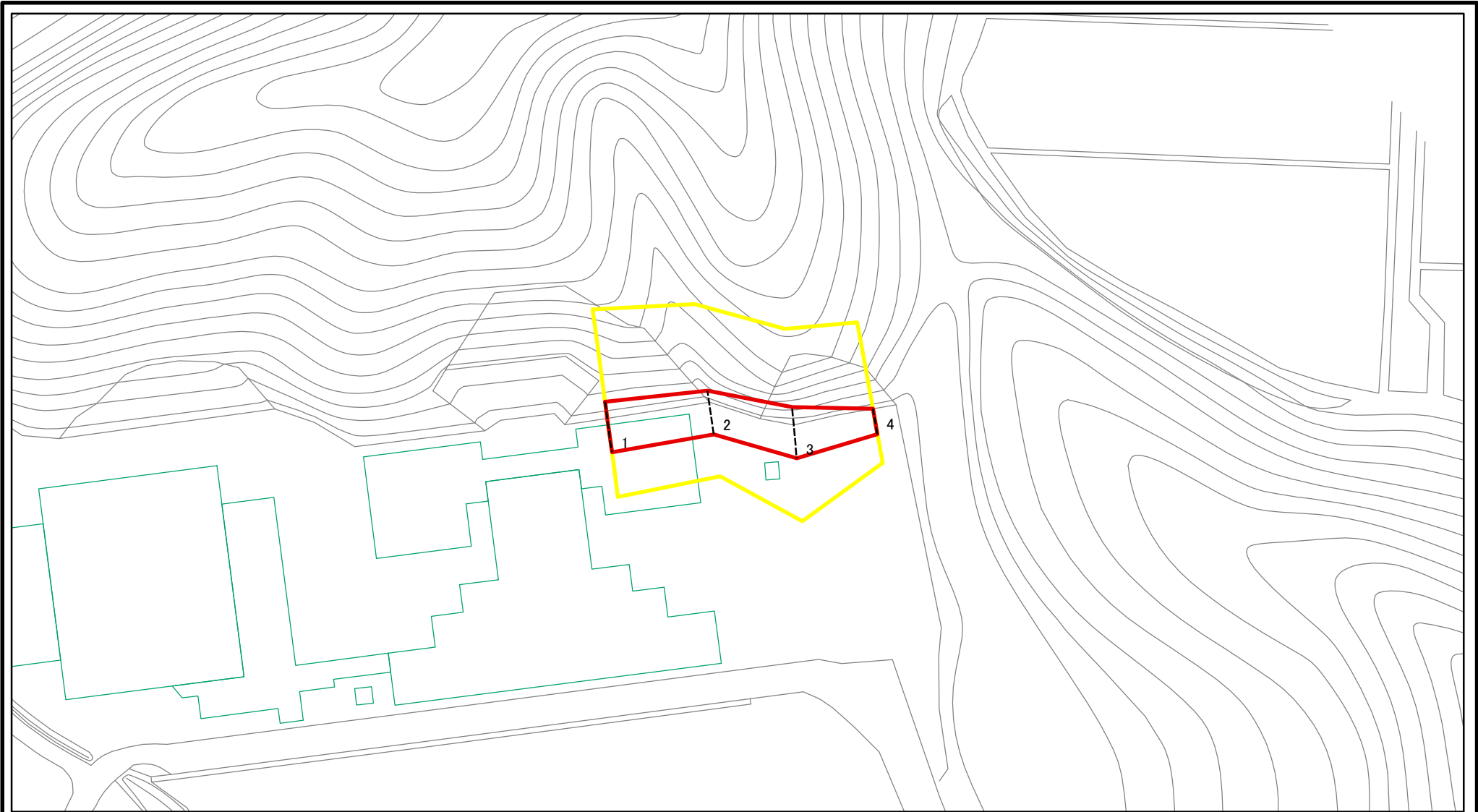
0 25 50 100  
m

図中の数字は横断測線番号を示す

様式-2(急) 土砂災害警戒区域・土砂災害特別警戒区域 区域図(その1)	土砂災害防止法施行令第二条の基準に該当する区域		土 縮尺 1:2,500	自然現象の種類	急傾斜地の崩壊	箇所番号	I-1324
	土砂災害防止法施行令第三条の基準に該当する区域			告示番号	第248号	箇所名	雷谷地
	それ以外の区域			告示年月日	平成27年5月29日	所在地	秋田市河辺北野田高屋字雷谷地



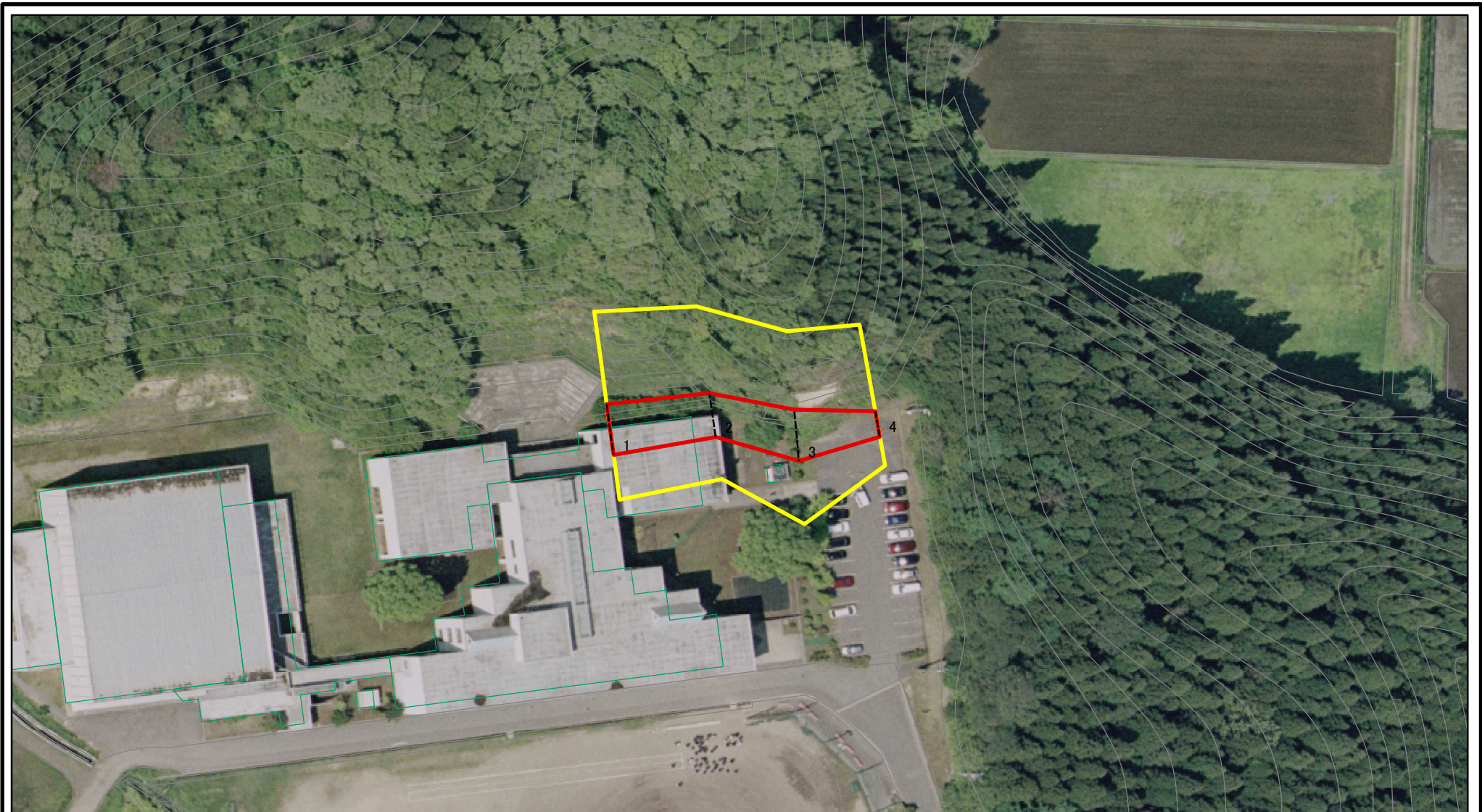
# 土砂災害警戒区域等の指定の公示に係る図書(その2-1)



図中の数字は横断測線番号を示す

<b>様式-2-1(急)</b> 土砂災害警戒区域・土砂災害特別警戒区域 区域図(その2)	土砂災害防止法施行令第二条の基準に該当する区域		土 縮尺 1:1,000	自然現象の種類	急傾斜地の崩壊	箇所番号	I-1324
	土砂災害防止法施行令第三条の基準に該当する区域			告示番号	第248号	箇所名	雷谷地
	土砂等の(移動)高さが1m以下の場合、土砂等の移動による力が100kN/m <sup>2</sup> を超える区域			告示年月日	平成27年5月29日	所在地	秋田市河辺北野田高屋字雷谷地
	土砂等の堆積の高さが3mを超える区域						
それ以外の区域							

# 土砂災害警戒区域等の指定の公示に係る図書(その2-1)

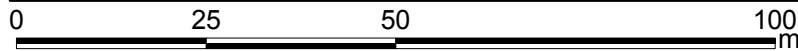
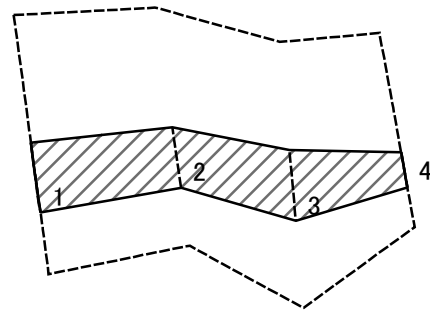


図中の数字は横断測線番号を示す

様式-2-1(急) 土砂災害警戒区域・土砂災害特別警戒区域 区域図(その2)	土砂災害防止法施行令第二条の基準に該当する区域		土 縮尺 1:1,000	自然現象の種類	急傾斜地の崩壊	箇所番号	I-1324
	土砂災害防止法施行令第三条の基準に該当する区域			告示番号	第248号	箇所名	雷谷地
	土砂等の(移動)高さが1m以下の場合、土砂等の移動による力が100kN/m <sup>2</sup> を超える区域			告示年月日	平成27年5月29日	所在地	秋田市河辺北野田高屋字雷谷地
	土砂等の堆積の高さが3mを超える区域						
それ以外の区域							



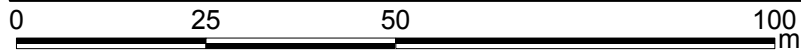
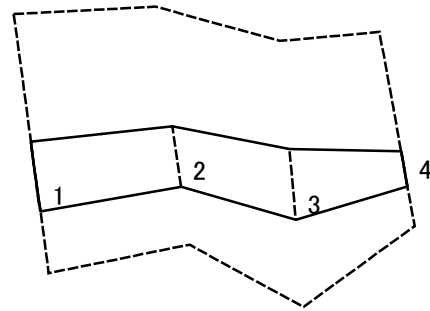
# 土砂災害警戒区域等の指定の公示に係る図書(その2-2)



図中の数字は横断測線番号を示す

<b>様式-2-2(急)</b> 土砂災害特別警戒区域の区域区分図 (急傾斜地の崩壊に伴う土石等の移動により 建築物の地上部に作用すると想定される力)	土砂災害防止法施行令第二条の基準に該当する区域		<b>±</b> 縮尺 1:1,000	自然現象の種類	急傾斜地の崩壊	箇所番号	I-1324
	土砂災害防止法施行令第三条の基準に該当する区域			告示番号	第248号	箇所名	雷谷地
	それ以外の区域			告示年月日	平成27年5月29日	所在地	秋田市河辺北野田高屋字雷谷地

# 土砂災害警戒区域等の指定の公示に係る図書(その2-3)



図中の数字は横断測線番号を示す

様式-2-3(急)  
土砂災害特別警戒区域の区域区分図  
(急傾斜地の崩壊に伴う土石等の堆積により  
建築物の地上部に作用すると想定される力)

土砂災害防止法施行令第二条の基準に該当する区域



土砂災害防止法  
施行令第三条の  
基準に該当する  
区域



それ以外の区域



±

縮尺

1:1,000

自然現象  
の種類

急傾斜地の崩壊

箇所番号

I-1324

告示番号

第248号

箇所名

雷谷地

告示年月日

平成27年5月29日

所在地

秋田市河辺北野田高屋字雷谷地

