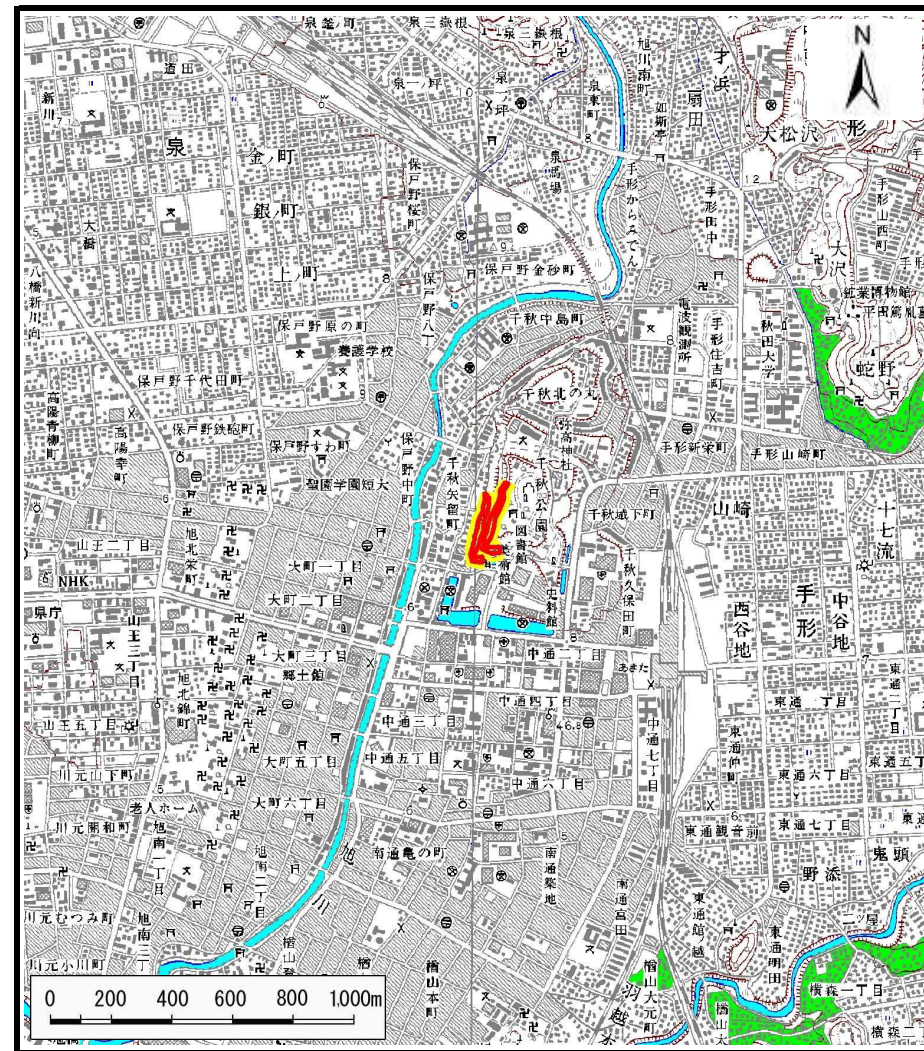


# 土砂災害警戒区域等の指定の公示に係る図書（その1）



(1/200,000)



(1/25,000)

様式-1(急)  
土砂災害警戒区域・土砂災害特別警戒区域 位置図

自然現象の種類

急傾斜地の崩壊

箇所番号

I-1213

箇所名

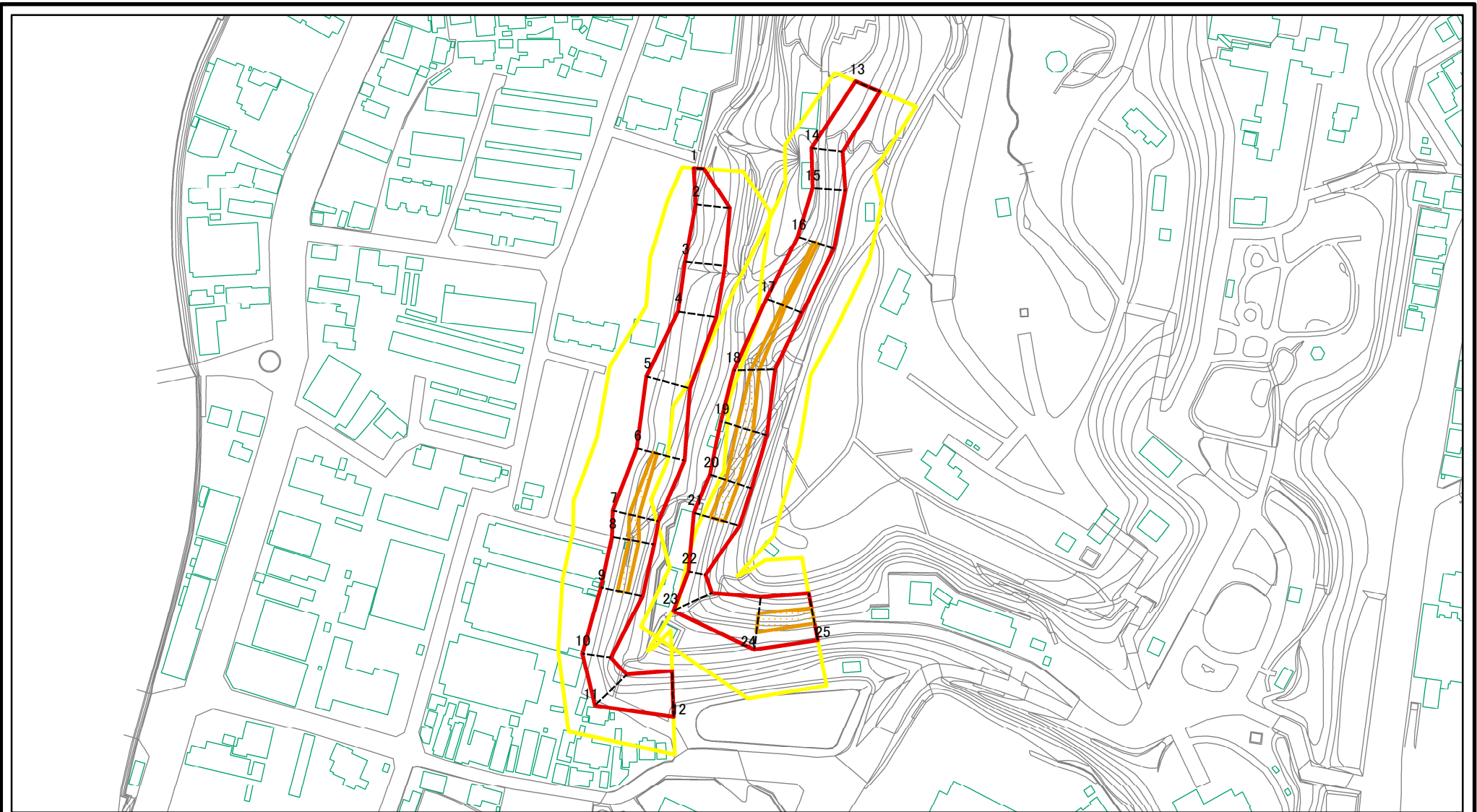
千秋公園1号

所在地

秋田市千秋公園及び同市千秋矢留町

この地図は、国土地理院長の承認を得て、同院発行の数値地図20000（地図画像）及び数値地図25000（地図画像）を複製したものである。（承認番号 平24東複、第79号）

# 土砂災害警戒区域等の指定の公示に係る図書(その2)



図中の数字は横断測線番号を示す

様式-2(急)

土砂災害警戒区域・土砂災害特別警戒区域  
区域図(その1)

土砂災害防止法施行令第二条の基準に該当する区域

土砂災害防止法  
施行令第三条の  
基準に該当する  
区域

土石等の(移動)高さが1m以下の場合、  
土石等の移動による力が100kN/mを超える区域  
土石等の堆積の高さが3mを超える区域  
それ以外の区域



土

縮尺

1:2,500

自然現象  
の種類

告示番号

告示年月日

急傾斜地の崩壊

第248号

平成27年5月29日

箇所番号

箇所名

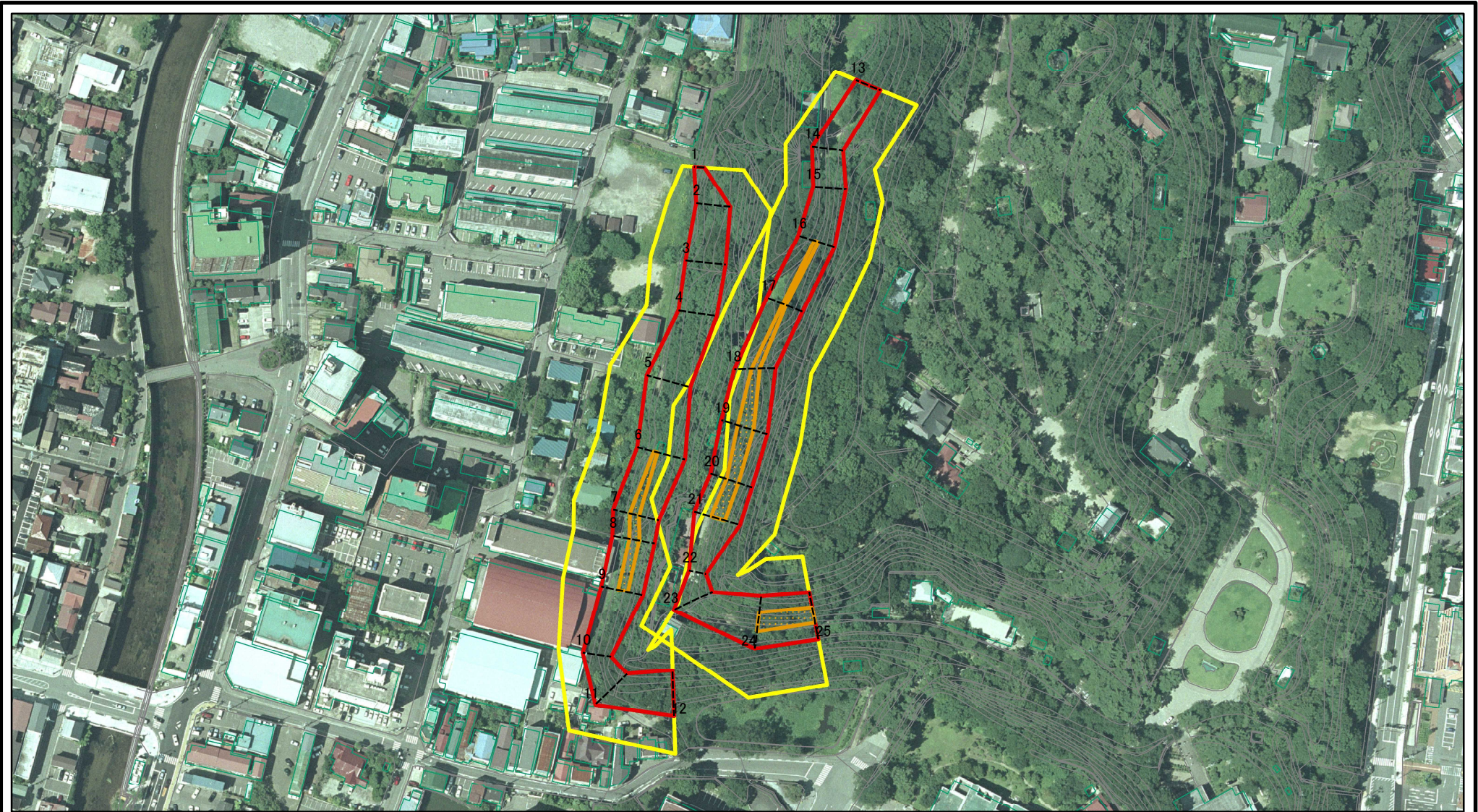
所在地

I-1213

千秋公園1号

秋田市千秋公園及び  
同市千秋矢留町

# 土砂災害警戒区域等の指定の公示に係る図書(その2)



図中の数字は横断測線番号を示す

様式-2(急)

土砂災害警戒区域・土砂災害特別警戒区域  
区域図(その1)

土砂災害防止法施行令第二条の基準に該当する区域

土砂災害防止法  
施行令第三条の  
基準に該当する  
区域

土石等の(移動)高さが1m以下の場合、  
土石等の移動による力が100kN/mを超える区域  
土石等の堆積の高さが3mを超える区域  
それ以外の区域



±

縮尺

1:2,500

自然現象  
の種類

告示番号

告示年月日

急傾斜地の崩壊

第248号

平成27年5月29日

箇所番号

箇所名

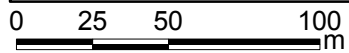
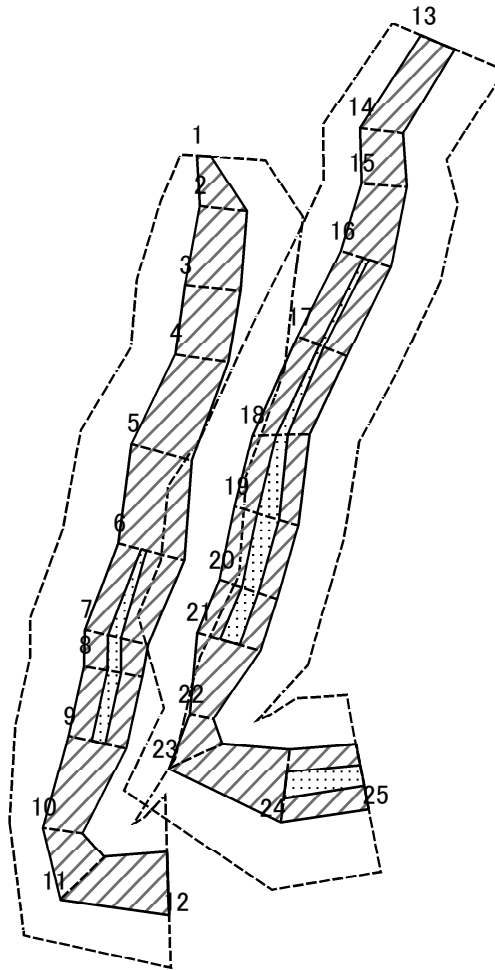
所在地

I-1213

千秋公園1号

秋田市千秋公園及び  
同市千秋矢留町

# 土砂災害警戒区域等の指定の公示に係る図書(その2-2)



図中の数字は横断測線番号を示す

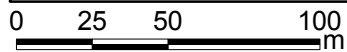
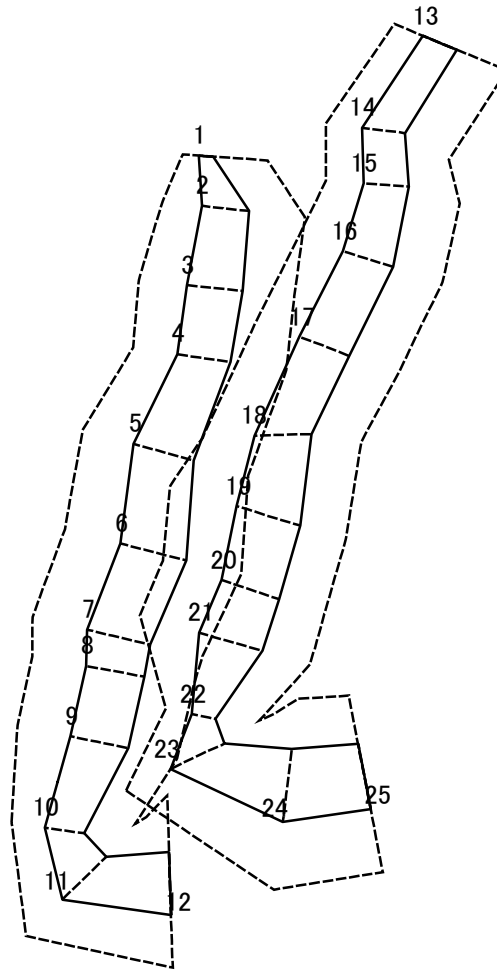
様式-2-2(急)  
土砂災害特別警戒区域の区域区分図  
(急傾斜地の崩壊に伴う土石等の移動により  
建築物の地上部に作用すると想定される力)

土砂災害防止法施行令第二条の基準に該当する区域	
土砂災害防止法施行令第三条の基準に該当する区域	
それ以外の区域	

**土**  
縮尺  
1:2,500

自然現象の種類	急傾斜地の崩壊	箇所番号	I-1213
告示番号	第248号	箇所名	千秋公園1号
告示年月日	平成27年5月29日	所在地	秋田市千秋公園及び 同市千秋矢留町

# 土砂災害警戒区域等の指定の公示に係る図書(その2-3)



図中の数字は横断測線番号を示す

様式-2-3(急)  
土砂災害特別警戒区域の区域区分図  
(急傾斜地の崩壊に伴う土石等の堆積により  
建築物の地上部に作用すると想定される力)

土砂災害防止法施行令第二条の基準に該当する区域		<b>土</b> 縮尺 1:2,500	自然現象の種類	急傾斜地の崩壊	箇所番号	I-1213
土砂災害防止法施行令第三条の基準に該当する区域			告示番号	第248号	箇所名	千秋公園1号
それ以外の区域			告示年月日	平成27年5月29日	所在地	秋田市千秋公園及び 同市千秋矢留町

# 土砂災害警戒区域等の指定の公示に係る図書(その3)(案)

(1/1)

横断測線の区間	土石等の移動により建築物の地上部に作用すると想定される力				土石等の堆積により建築物の地上部に作用すると想定される力				横断測線の区間	土石等の移動により建築物の地上部に作用すると想定される力				土石等の堆積により建築物の地上部に作用すると想定される力			
	土石等の(移動)高さが1m以下の場合、土石等の移動による力が100kN/m <sup>2</sup> を超える区域		それ以外の区域		土石等の堆積の高さが3mを超える区域		それ以外の区域			土石等の(移動)高さが1m以下の場合、土石等の移動による力が100kN/m <sup>2</sup> を超える区域		それ以外の区域		土石等の堆積の高さが3mを超える区域		それ以外の区域	
	力の大きさのうち最大のもの(kN/m <sup>2</sup> )	土石等の高さ(m)	力の大きさのうち最大のもの(kN/m <sup>2</sup> )	土石等の高さ(m)	力の大きさのうち最大のもの(kN/m <sup>2</sup> )	土石等の高さ(m)	力の大きさのうち最大のもの(kN/m <sup>2</sup> )	土石等の高さ(m)		力の大きさのうち最大のもの(kN/m <sup>2</sup> )	土石等の高さ(m)	力の大きさのうち最大のもの(kN/m <sup>2</sup> )	土石等の高さ(m)	力の大きさのうち最大のもの(kN/m <sup>2</sup> )	土石等の高さ(m)	力の大きさのうち最大のもの(kN/m <sup>2</sup> )	土石等の高さ(m)
1 ~ 2	-	-	89.42	1.00	-	-	9.81	1.94	~								
2 ~ 3	-	-	100.00	1.00	-	-	10.61	2.10	~								
3 ~ 4	-	-	100.00	1.00	-	-	10.61	2.10	~								
4 ~ 5	-	-	99.81	1.00	-	-	9.79	1.94	~								
5 ~ 6	-	-	100.00	1.00	-	-	9.79	1.94	~								
6 ~ 7	110.44	1.00	100.00	1.00	-	-	10.31	2.04	~								
7 ~ 8	114.19	1.00	100.00	1.00	-	-	11.05	2.19	~								
8 ~ 9	114.19	1.00	100.00	1.00	-	-	11.06	2.19	~								
9 ~ 10	-	-	100.00	1.00	-	-	11.06	2.19	~								
10 ~ 11	-	-	99.57	1.00	-	-	9.82	1.94	~								
11 ~ 12	-	-	100.00	1.00	-	-	9.84	1.95	~								
~									~								
13 ~ 14	-	-	94.91	1.00	-	-	8.59	1.70	~								
14 ~ 15	-	-	94.91	1.00	-	-	10.33	2.04	~								
15 ~ 16	-	-	100.00	1.00	-	-	10.78	2.13	~								
16 ~ 17	106.02	1.00	100.00	1.00	-	-	10.78	2.13	~								
17 ~ 18	111.94	1.00	100.00	1.00	-	-	11.01	2.18	~								
18 ~ 19	124.20	1.00	100.00	1.00	-	-	12.70	2.51	~								
19 ~ 20	124.20	1.00	100.00	1.00	-	-	12.70	2.51	~								
20 ~ 21	120.04	1.00	100.00	1.00	-	-	11.70	2.32	~								
21 ~ 22	-	-	100.00	1.00	-	-	11.10	2.20	~								
22 ~ 23	-	-	98.35	1.00	-	-	10.07	1.99	~								
23 ~ 24	-	-	100.00	1.00	-	-	11.76	2.33	~								
24 ~ 25	123.34	1.00	100.00	1.00	-	-	12.15	2.40	~								
~									~								
~									~								

様式-3(急) 建築物の構造の規制に必要な衝撃に関する事項	自然現象の種類	急傾斜地の崩壊	箇所番号	I-1213
	告示番号	第248号	箇所名	千秋公園1号
	告示年月日	平成27年5月29日	所在地	秋田市千秋公園及び同市千秋矢留町