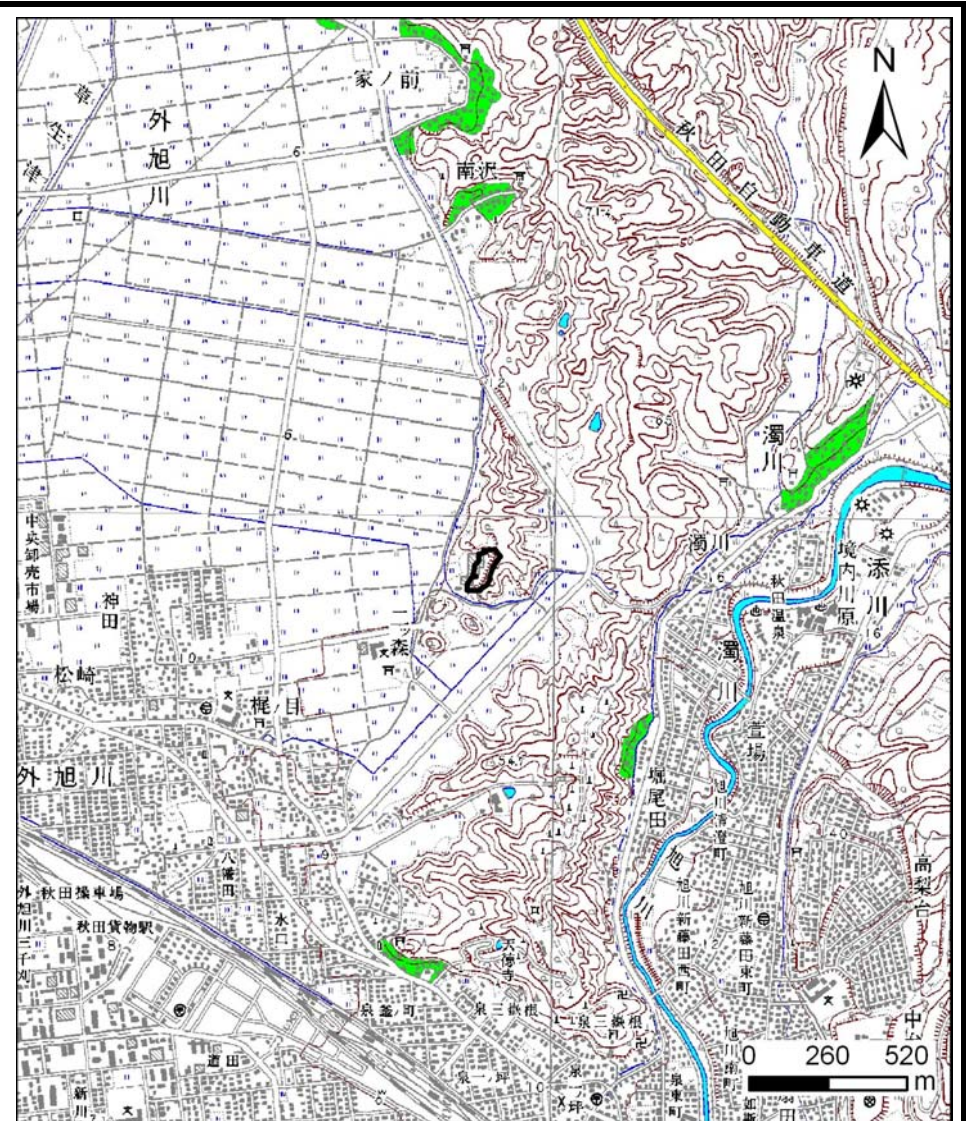


# 土砂災害警戒区域等の指定の公示に係る図書(その1)



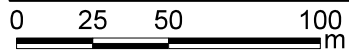
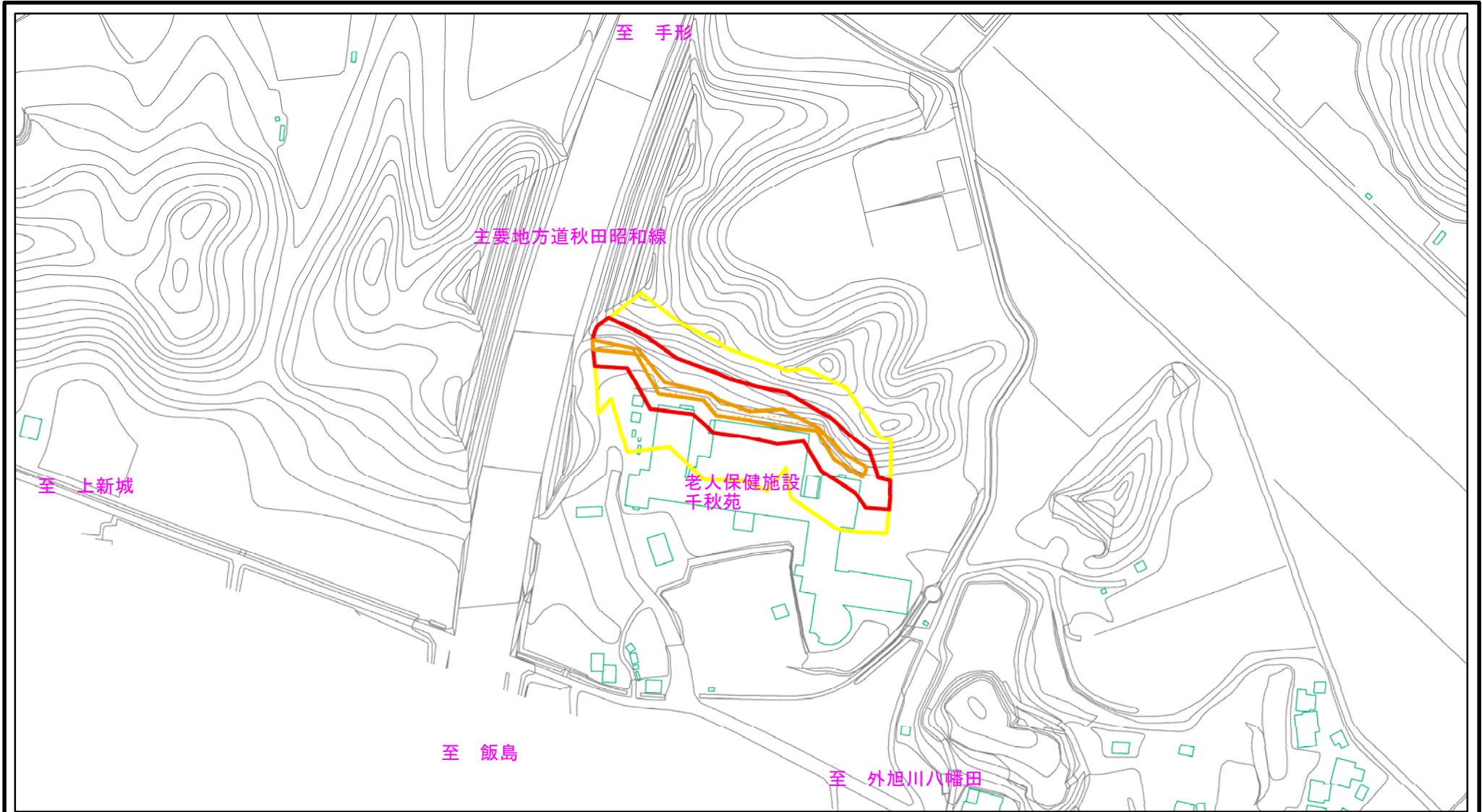
(1/200,000)



(1/25,000)

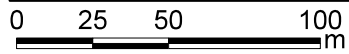
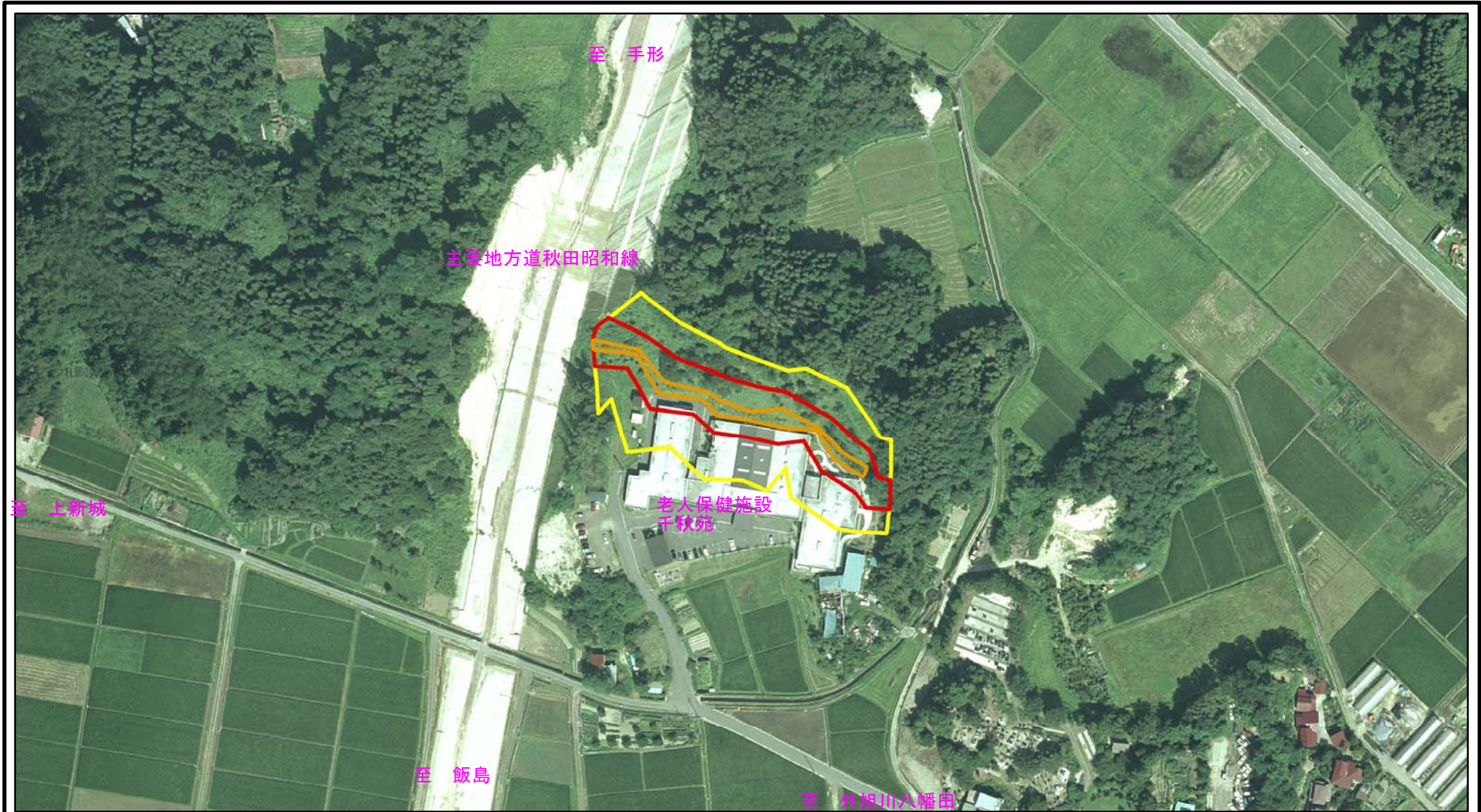
様式-1(急) 土砂災害警戒区域・土砂災害特別警戒区域 位置図	自然現象の種類	急傾斜地の崩壊
	箇所番号	I-1204
	箇所名	神田
	所在地	秋田市外旭川字神田及び大堤

# 土砂災害警戒区域等の指定の公示に係る図書(その2)



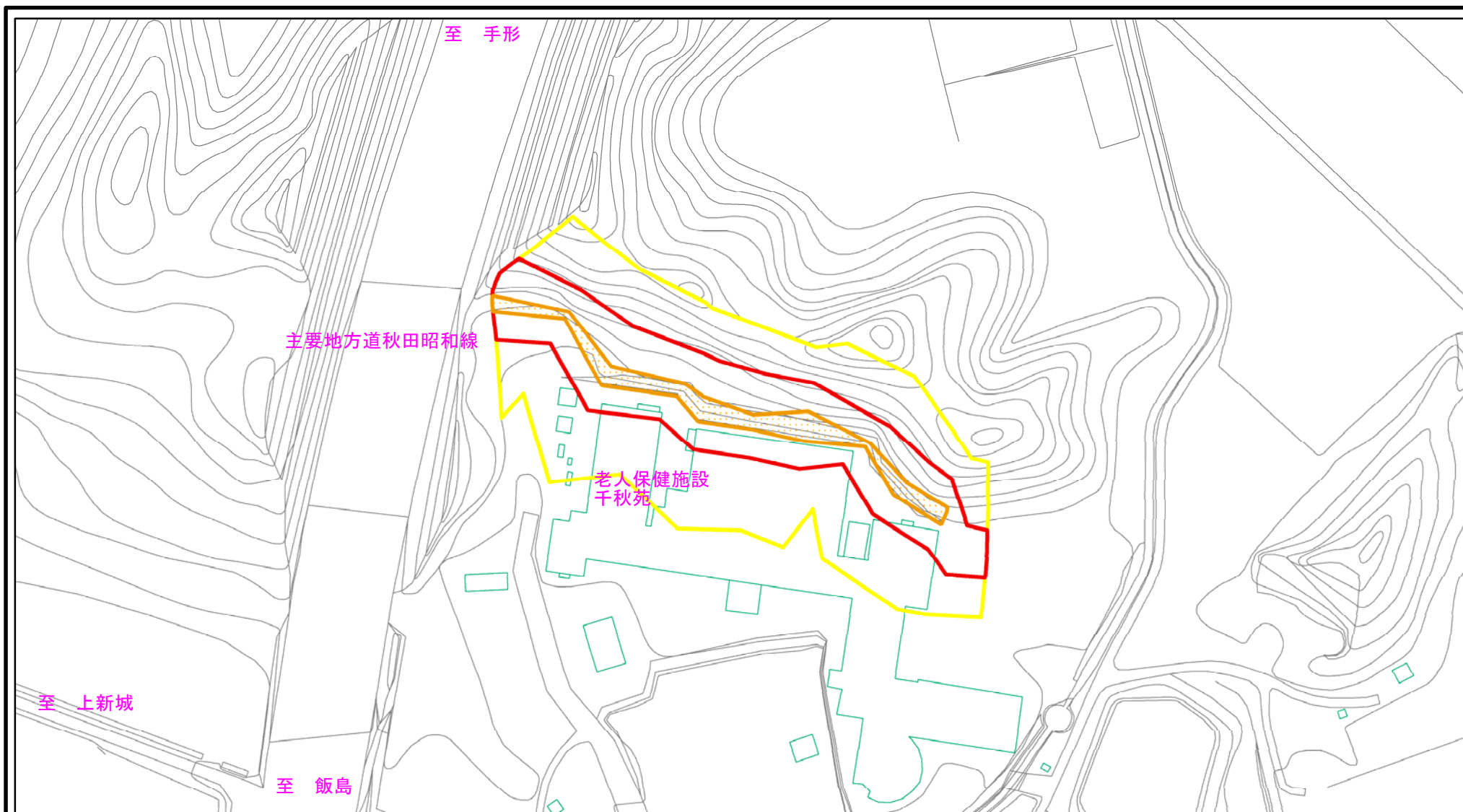
様式-2(急) 土砂災害警戒区域・土砂災害特別警戒区域 区域図(その1)	土砂災害防止法施行令第二条の基準に該当する区域		自然現象の種類 急傾斜地の崩壊 告示番号 第493号 告示年月日 平成23年11月22日	箇所番号	I-1204	
	土砂災害防止法施行令第三条の基準に該当する区域			縮尺	箇所名	神田
	それ以外の区域			1:2,500	所在地	秋田市外旭川字神田及び大堤

# 土砂災害警戒区域等の指定の公示に係る図書(その2)



様式-2(急) 土砂災害警戒区域・土砂災害特別警戒区域 区域図(その1)	土砂災害防止法施行令第二条の基準に該当する区域		z 	自然現象の種類	急傾斜地の崩壊	箇所番号	I-1204
	土砂災害防止法施行令第三条の基準に該当する区域			告示番号	第493号	箇所名	神田
	土砂等の(移動)高さが1m以下の場合、土砂等の移動による力が100kN/mを超える区域		縮尺	告示年月日	平成23年11月22日	所在地	秋田市外旭川字神田及び大堤
	土砂等の堆積の高さが3mを超える区域 それ以外の区域		1:2,500				

# 土砂災害警戒区域等の指定の公示に係る図書(その2-1)



様式-2-1(急)

土砂災害警戒区域・土砂災害特別警戒区域  
区域図(その2)

土砂災害防止法施行令第二条の基準に該当する区域	
土砂災害防止法施行令第三条の基準に該当する区域	
土砂等の(移動)高さが1m以下の場合、土砂等の移動による力が100kN/m <sup>2</sup> を超える区域	
土砂等の堆積の高さが3mを超える区域	
それ以外の区域	

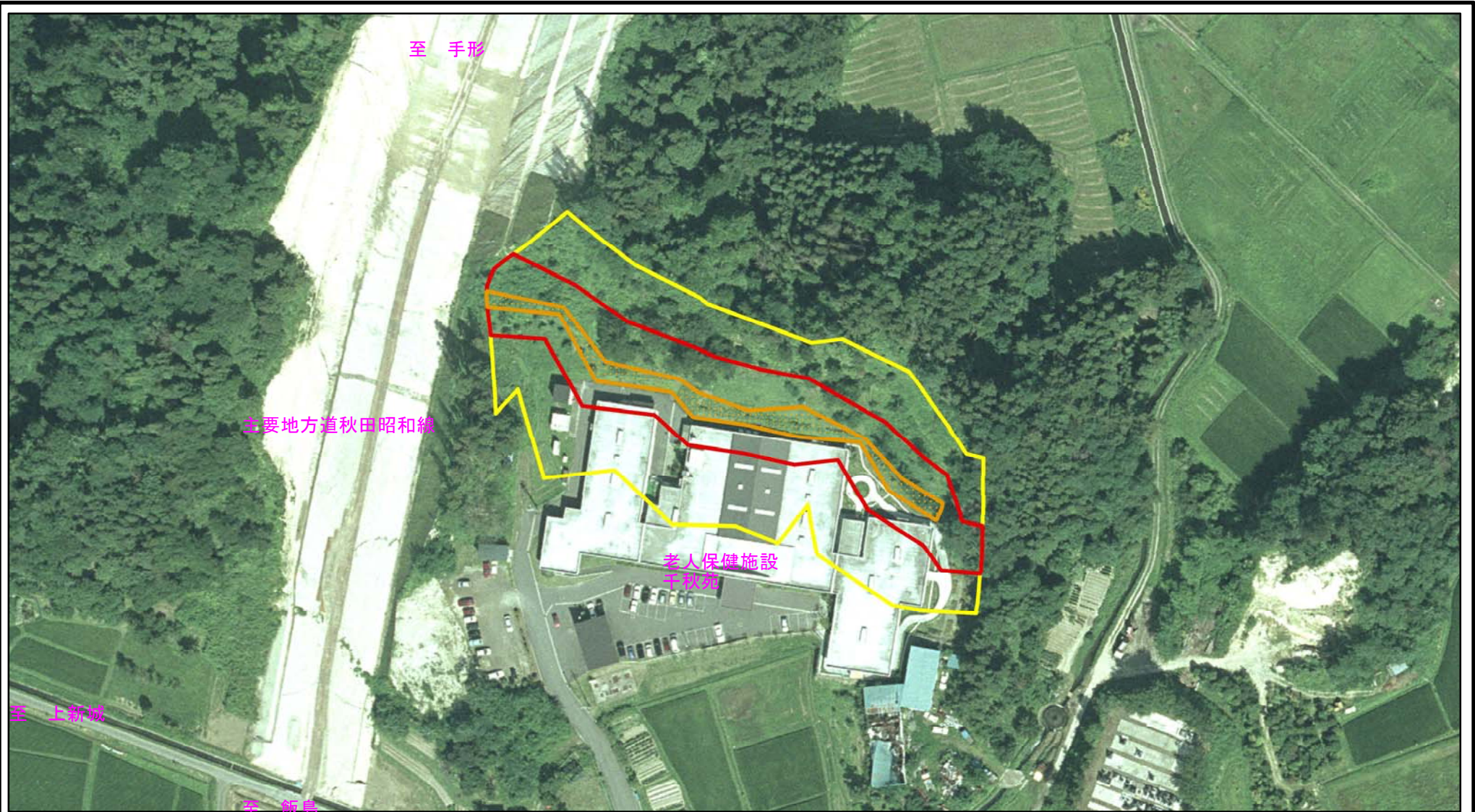


縮尺

1:1,500

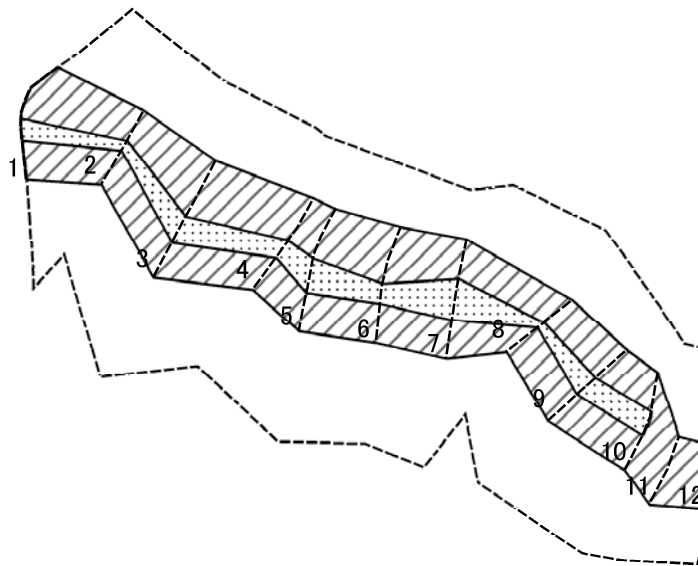
自然現象の種類	急傾斜地の崩壊	箇所番号	I-1204
告示番号	第493号	箇所名	神田
告示年月日	平成23年11月22日	所在地	秋田市外旭川字神田及び大堤

# 土砂災害警戒区域等の指定の公示に係る図書(その2-1)



様式-2-1(急) 土砂災害警戒区域・土砂災害特別警戒区域 区域図(その2)	土砂災害防止法施行令第二条の基準に該当する区域		自然現象の種類 急傾斜地の崩壊	箇所番号	I-1204
	土砂災害防止法施行令第三条の基準に該当する区域			告示番号	第493号
	土砂等の(移動)高さが1m以下の場合、土砂等の移動による力が100kN/m <sup>2</sup> を超える区域		縮尺 1:1,500	告示年月日	平成23年1月22日
	土砂等の堆積の高さが3mを超える区域			所在地	秋田市外旭川字神田及び大堤
それ以外の区域					

# 土砂災害警戒区域等の指定の公示に係る図書(その2-2)



0 25 50 100  
m

図中の数字は横断測線番号を示す

様式-2-2(急)  
土砂災害特別警戒区域の区域区分図  
(急傾斜地の崩壊に伴う土石等の移動により  
建築物の地上部に作用すると想定される力)

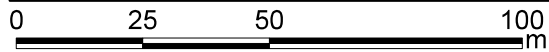
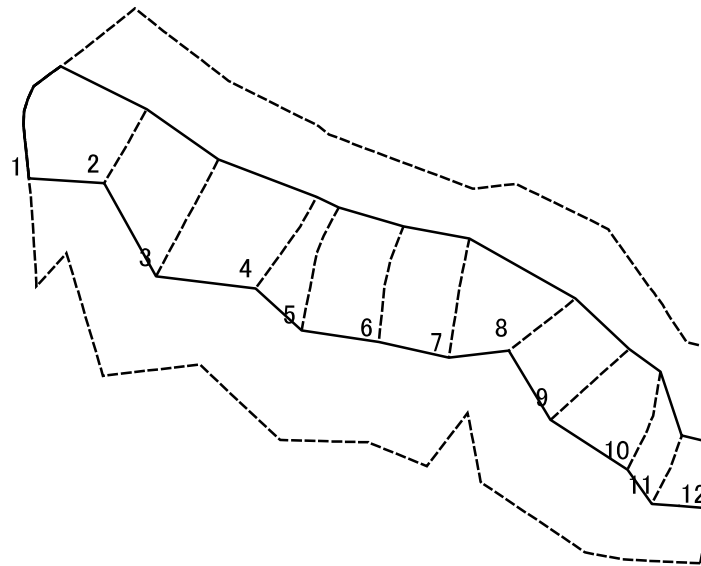
土砂災害防止法施行令第二条の基準に該当する区域	
土砂災害防止法施行令第三条の基準に該当する区域	
それ以外の区域	

縮尺
1:1,500

自然現象の種類	急傾斜地の崩壊
告示番号	第493号
告示年月日	平成23年11月22日

箇所番号	I-1204
箇所名	神田
所在地	秋田市外旭川字神田及び大堤

# 土砂災害警戒区域等の指定の公示に係る図書(その2-3)



図中の数字は横断測線番号を示す

様式-2-3(急) 土砂災害特別警戒区域の区域区分図 (急傾斜地の崩壊に伴う土石等の堆積により 建築物の地上部に作用すると想定される力)	土砂災害防止法施行令第二条の基準に該当する区域			z 縮尺 1:1,500	自然現象の種類	急傾斜地の崩壊	箇所番号	I-1204
	土砂災害防止法施行令第三条の基準に該当する区域	土石等の堆積の高さが3mを超える区域			告示番号	第493号	箇所名	神田
		それ以外の区域		告示年月日	平成23年11月22日	所在地	秋田市外旭川字神田及び大堤	

