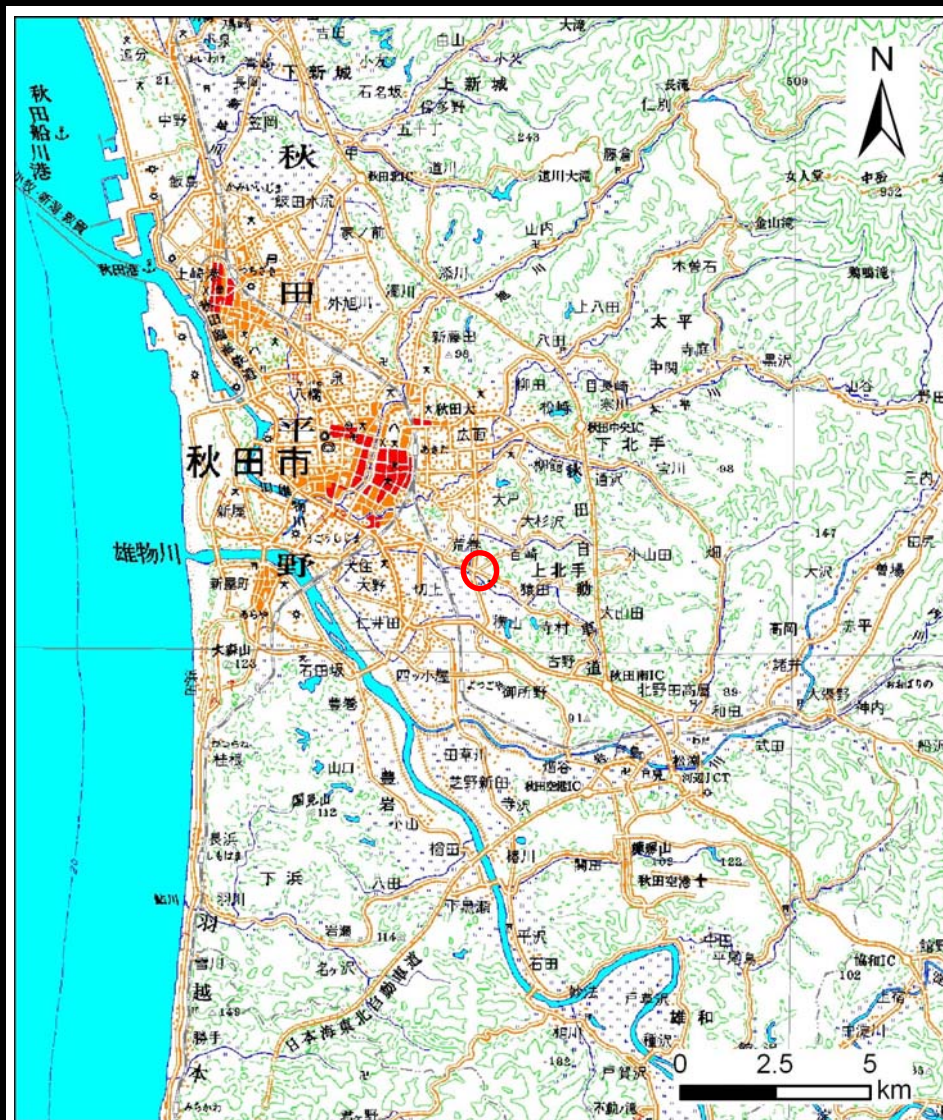
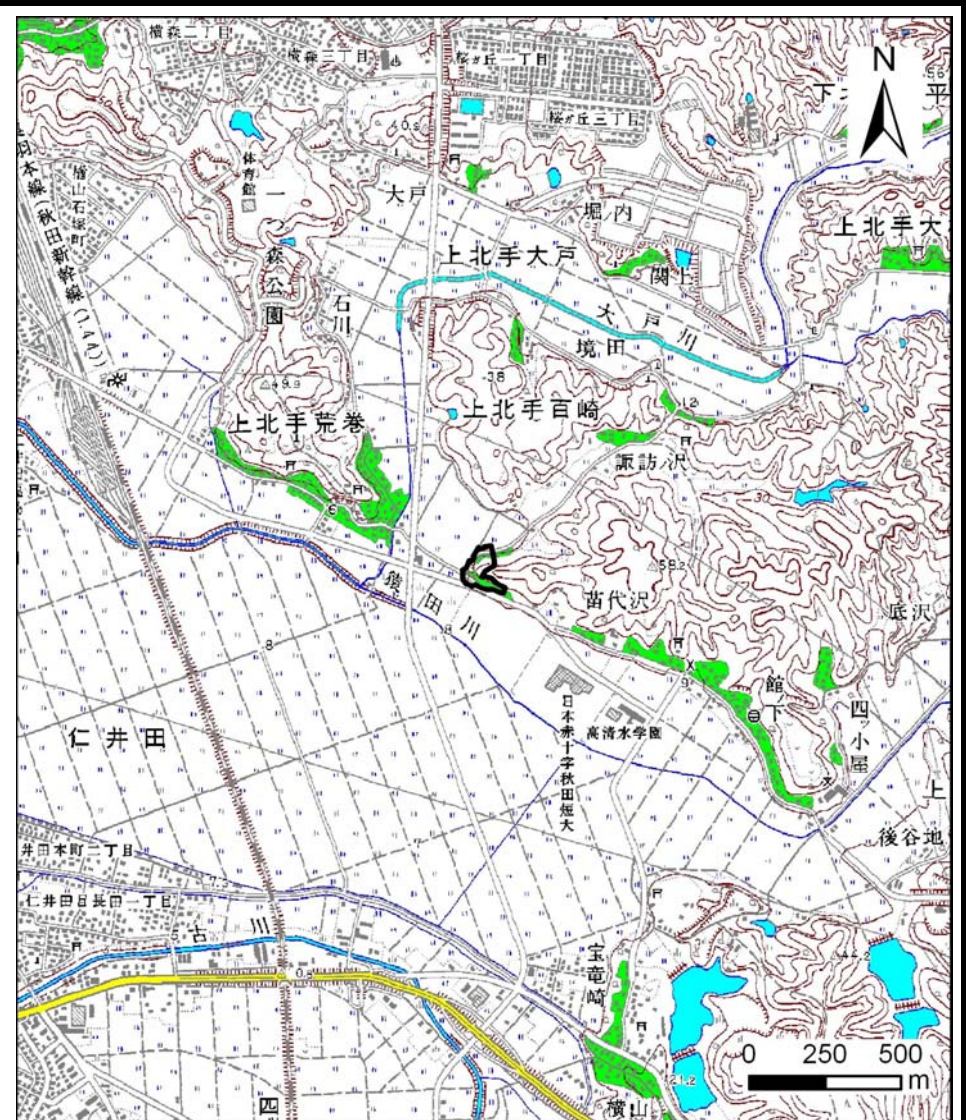


土砂災害警戒区域等の指定の公示に係る図書(その1)



(1/200,000)



(1/25,000)

様式-1(急)
土砂災害警戒区域・土砂災害特別警戒区域
位置図

自然現象の種類

箇所番号

箇所名

所在地

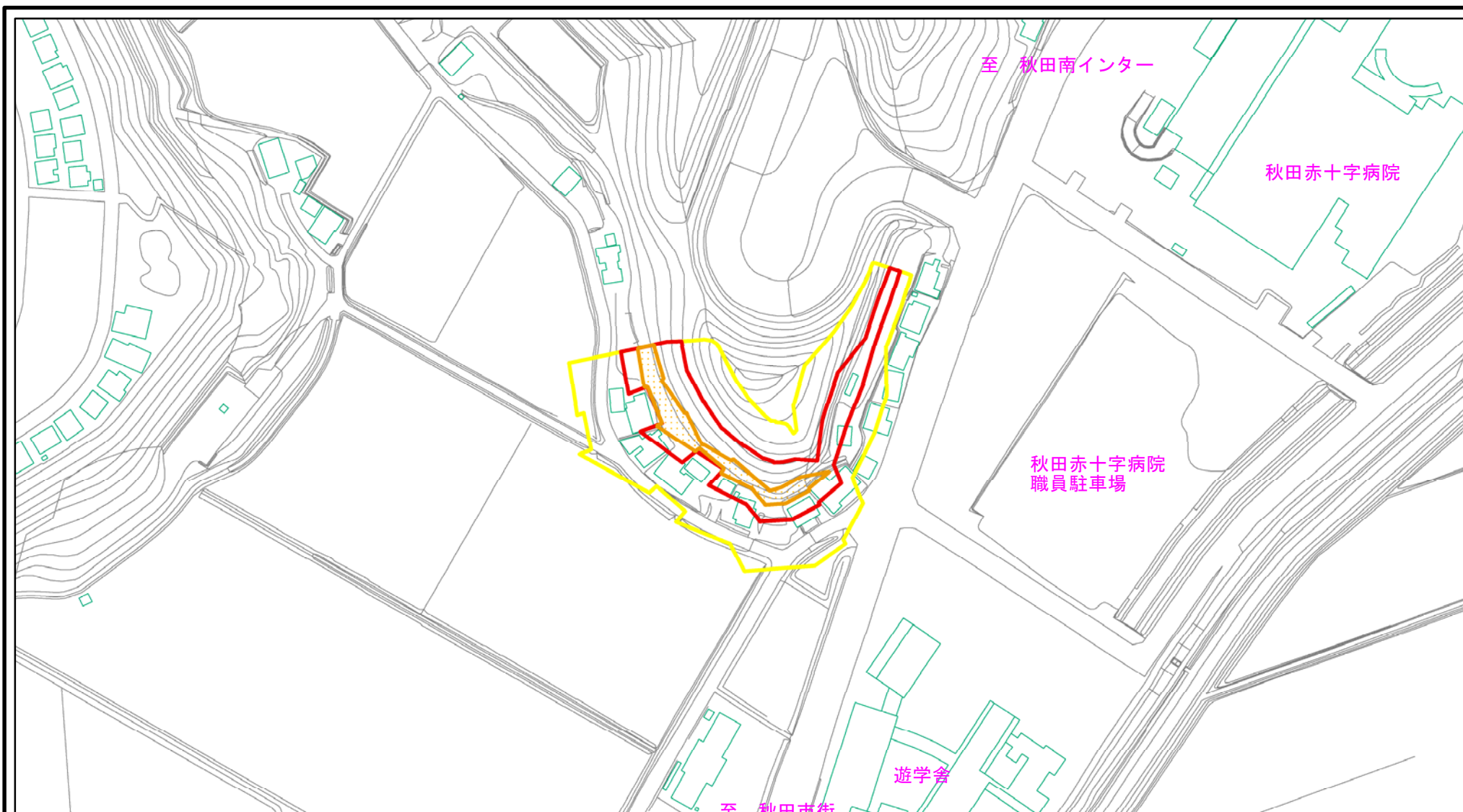
急傾斜地の崩壊

I-445

百崎1号

秋田市上北手百崎字二夕子沢

土砂災害警戒区域等の指定の公示に係る図書(その2)



0 25 50 100
m

様式-2(急)
土砂災害警戒区域・土砂災害特別警戒区域
区域図(その1)

土砂災害防止法施行令第二条の基準に該当する区域	
土砂災害防止法施行令第三条の基準に該当する区域	
土砂等の(移動)高さが1m以下の場合、土砂等の移動による力が100kN/mを超える区域	
土砂等の堆積の高さが3mを超える区域	
それ以外の区域	

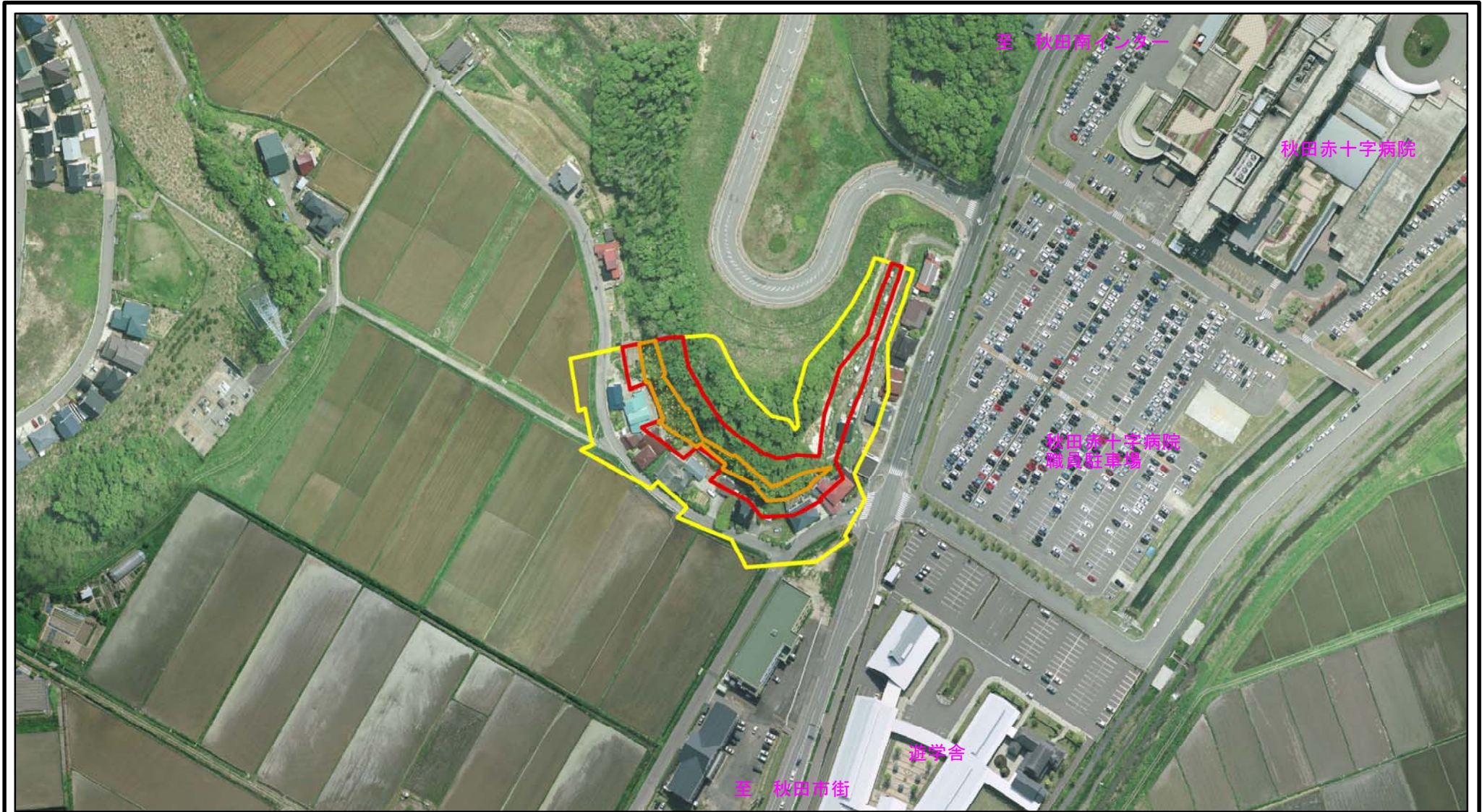


縮尺

1:2,500

自然現象の種類	急傾斜地の崩壊	箇所番号	I-445
告示番号	第493号	箇所名	百崎1号
告示年月日	平成23年11月22日	所在地	秋田市上北手百崎字二タ子沢

土砂災害警戒区域等の指定の公示に係る図書(その2)



0 25 50 100
m

様式-2(急)
土砂災害警戒区域・土砂災害特別警戒区域
区域図(その1)

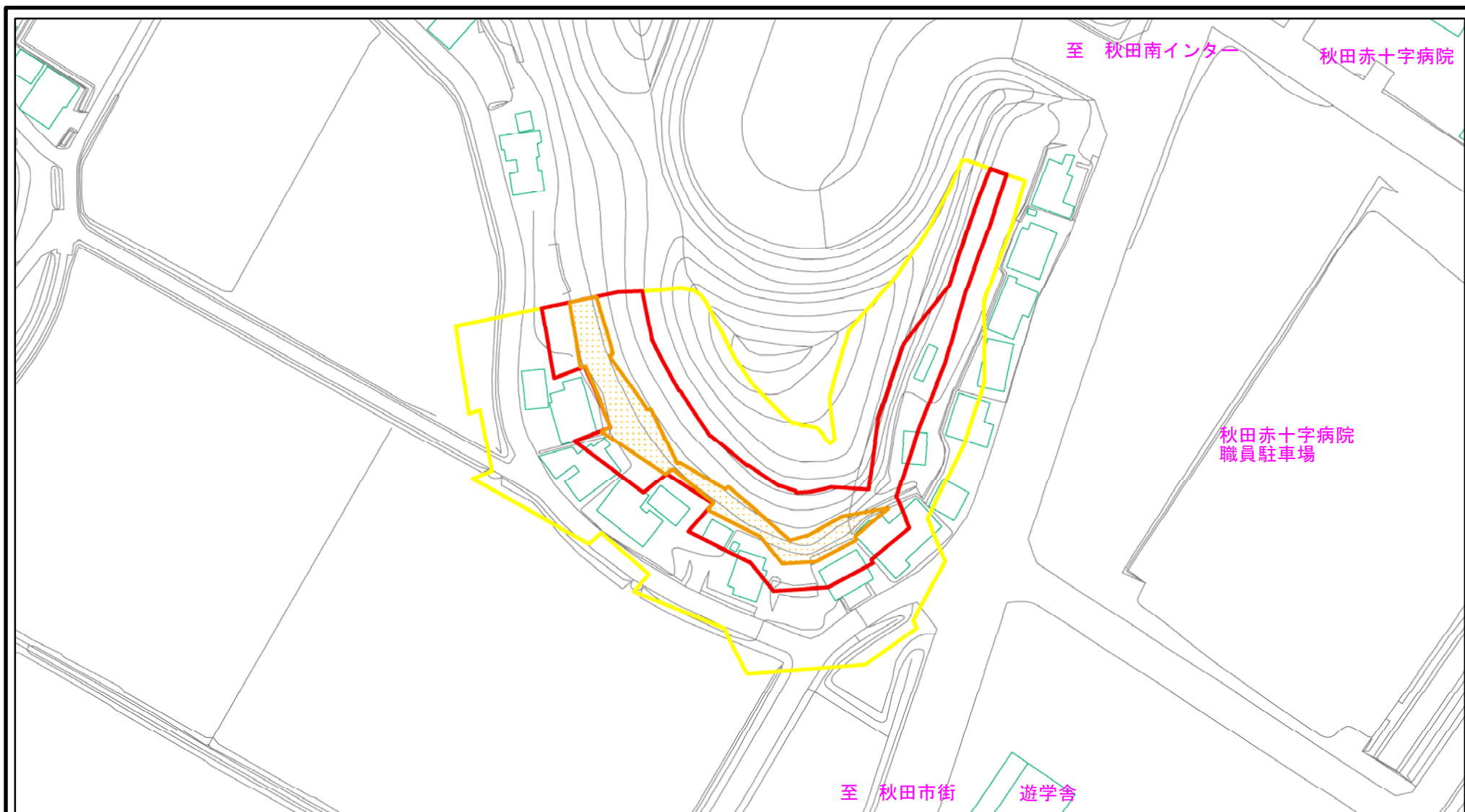
土砂災害防止法施行令第二条の基準に該当する区域	
土砂災害防止法施行令第三条の基準に該当する区域	
土砂等の(移動)高さが1m以下の場合、土砂等の移動による力が100kN/mを超える区域	
土砂等の堆積の高さが3mを超える区域	
それ以外の区域	

z
縮尺
1:2,500

自然現象の種類	急傾斜地の崩壊
告示番号	第493号
告示年月日	平成23年11月22日

箇所番号	I-445
箇所名	百崎1号
所在地	秋田市上北手百崎字二太子沢

土砂災害警戒区域等の指定の公示に係る図書(その2-1)



様式-2-1(急)

土砂災害警戒区域・土砂災害特別警戒区域
区域図(その2)

土砂災害防止法施行令第二条の基準に該当する区域	
土砂災害防止法施行令第三条の基準に該当する区域	
それ以外の区域	

	縮尺
	1:1,500

自然現象の種類	急傾斜地の崩壊	箇所番号	I-445
告示番号	第493号	箇所名	百崎1号
告示年月日	平成23年11月22日	所在地	秋田市上北手百崎字二夕子沢

土砂災害警戒区域等の指定の公示に係る図書(その2-1)



様式-2-1(急)

土砂災害警戒区域・土砂災害特別警戒区域
区域図(その2)

土砂災害防止法施行令第二条の基準に該当する区域	
土砂災害防止法施行令第三条の基準に該当する区域	
土砂等の(移動)高さが1m以下の場合、土砂等の移動による力が100kN/m ² を超える区域	
土砂等の堆積の高さが3mを超える区域	
それ以外の区域	

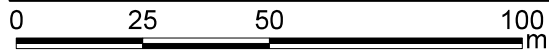
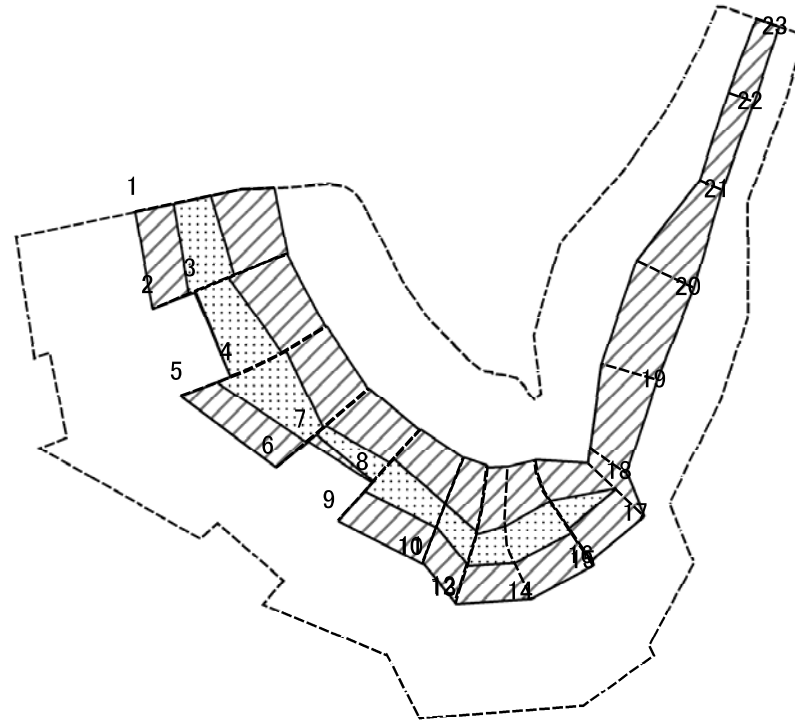


縮尺

1:1,500

自然現象の種類	急傾斜地の崩壊	箇所番号	I-445
告示番号	第493号	箇所名	百崎1号
告示年月日	平成23年11月22日	所在地	秋田市上北手百崎字二夕子沢

土砂災害警戒区域等の指定の公示に係る図書(その2-2)



図中の数字は横断測線番号を示す

様式-2-2(急)
土砂災害特別警戒区域の区域区分図
(急傾斜地の崩壊に伴う土石等の移動により
建築物の地上部に作用すると想定される力)

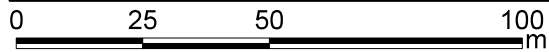
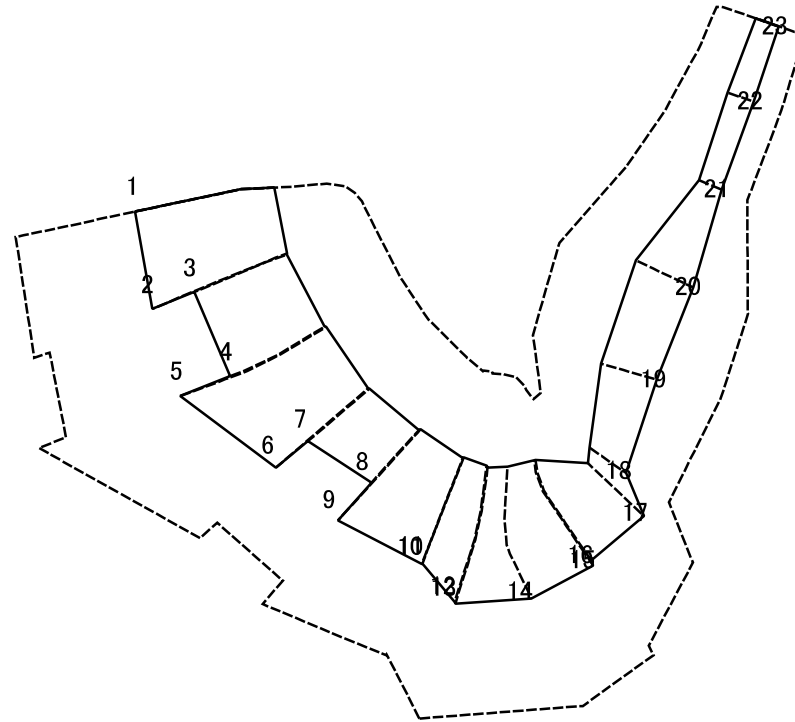
土砂災害防止法施行令第二条の基準に該当する区域	
土砂災害防止法施行令第三条の基準に該当する区域	
それ以外の区域	

	縮尺
	1:1,500

自然現象の種類	急傾斜地の崩壊
告示番号	第493号
告示年月日	平成23年1月22日

箇所番号	I-445
箇所名	百崎1号
所在地	秋田市上北手百崎字ニタ子沢

土砂災害警戒区域等の指定の公示に係る図書(その2-3)



図中の数字は横断測線番号を示す

様式-2-3(急)
土砂災害特別警戒区域の区域区分図
(急傾斜地の崩壊に伴う土石等の堆積により
建築物の地上部に作用すると想定される力)

土砂災害防止法施行令第二条の基準に該当する区域



自然現象
の種類

急傾斜地の崩壊

箇所番号

I-445

土砂災害防止法
施行令第三条の
基準に該当する
区域



縮尺

告示番号

第493号

箇所名

百崎1号

それ以外の区域



1:1,500

告示年月日

平成23年11月22日

所在地

秋田市上北手百崎字二タ子沢

土砂災害警戒区域等の指定の公示に係る図書(その3)(案)

(1/1)

横断測線の区間	土石等の移動により建築物の地上部に作用すると想定される力				土石等の堆積により建築物の地上部に作用すると想定される力				横断測線の区間	土石等の移動により建築物の地上部に作用すると想定される力				土石等の堆積により建築物の地上部に作用すると想定される力			
	土石等の(移動)高さが1m以下の場合、土石等の移動による力が100kN/m ² を超える区域		それ以外の区域		土石等の堆積の高さが3mを超える区域		それ以外の区域			土石等の(移動)高さが1m以下の場合、土石等の移動による力が100kN/m ² を超える区域		それ以外の区域		土石等の堆積の高さが3mを超える区域		それ以外の区域	
	力の大きさのうち最大のもの(kN/m ²)	土石等の高さ(m)	力の大きさのうち最大のもの(kN/m ²)	土石等の高さ(m)	力の大きさのうち最大のもの(kN/m ²)	土石等の高さ(m)	力の大きさのうち最大のもの(kN/m ²)	土石等の高さ(m)		力の大きさのうち最大のもの(kN/m ²)	土石等の高さ(m)	力の大きさのうち最大のもの(kN/m ²)	土石等の高さ(m)	力の大きさのうち最大のもの(kN/m ²)	土石等の高さ(m)	力の大きさのうち最大のもの(kN/m ²)	土石等の高さ(m)
1 ~ 2	116.64	1.00	100.00	1.00	-	-	10.82	2.14	~								
2 ~ 3	116.64	1.00	100.00	1.00	-	-	10.82	2.14	~								
3 ~ 4	121.88	1.00	100.00	1.00	-	-	11.05	2.19	~								
4 ~ 5	127.97	1.00	100.00	1.00	-	-	11.19	2.21	~								
5 ~ 6	127.97	1.00	100.00	1.00	-	-	11.19	2.21	~								
6 ~ 7	108.16	1.00	100.00	1.00	-	-	9.97	1.97	~								
7 ~ 8	112.24	1.00	100.00	1.00	-	-	10.43	2.06	~								
8 ~ 9	121.50	1.00	100.00	1.00	-	-	10.65	2.11	~								
9 ~ 10	121.50	1.00	100.00	1.00	-	-	10.65	2.11	~								
10 ~ 11	111.03	1.00	100.00	1.00	-	-	10.21	2.02	~								
11 ~ 12	110.82	1.00	100.00	1.00	-	-	10.62	2.10	~								
12 ~ 13	110.82	1.00	100.00	1.00	-	-	10.62	2.10	~								
13 ~ 14	113.32	1.00	100.00	1.00	-	-	9.92	1.96	~								
14 ~ 15	117.85	1.00	100.00	1.00	-	-	10.44	2.06	~								
15 ~ 16	117.85	1.00	100.00	1.00	-	-	10.47	2.07	~								
16 ~ 17	116.06	1.00	100.00	1.00	-	-	10.47	2.07	~								
17 ~ 18	-	-	100.00	1.00	-	-	10.40	2.06	~								
18 ~ 19	-	-	86.93	1.00	-	-	12.73	2.52	~								
19 ~ 20	-	-	93.07	1.00	-	-	12.73	2.52	~								
20 ~ 21	-	-	93.07	1.00	-	-	9.42	1.86	~								
21 ~ 22	-	-	62.42	1.00	-	-	9.27	1.83	~								
22 ~ 23	-	-	62.42	1.00	-	-	9.04	1.79	~								
~									~								
~									~								
~									~								
~									~								

様式-3(急) 建築物の構造の規制に必要な衝撃に関する事項	自然現象の種類	急傾斜地の崩壊	箇所番号	I-445
	告示番号	第493号	箇所名	百崎1号
	告示年月日	平成23年11月22日	所在地	秋田市上北手百崎字二タ子沢