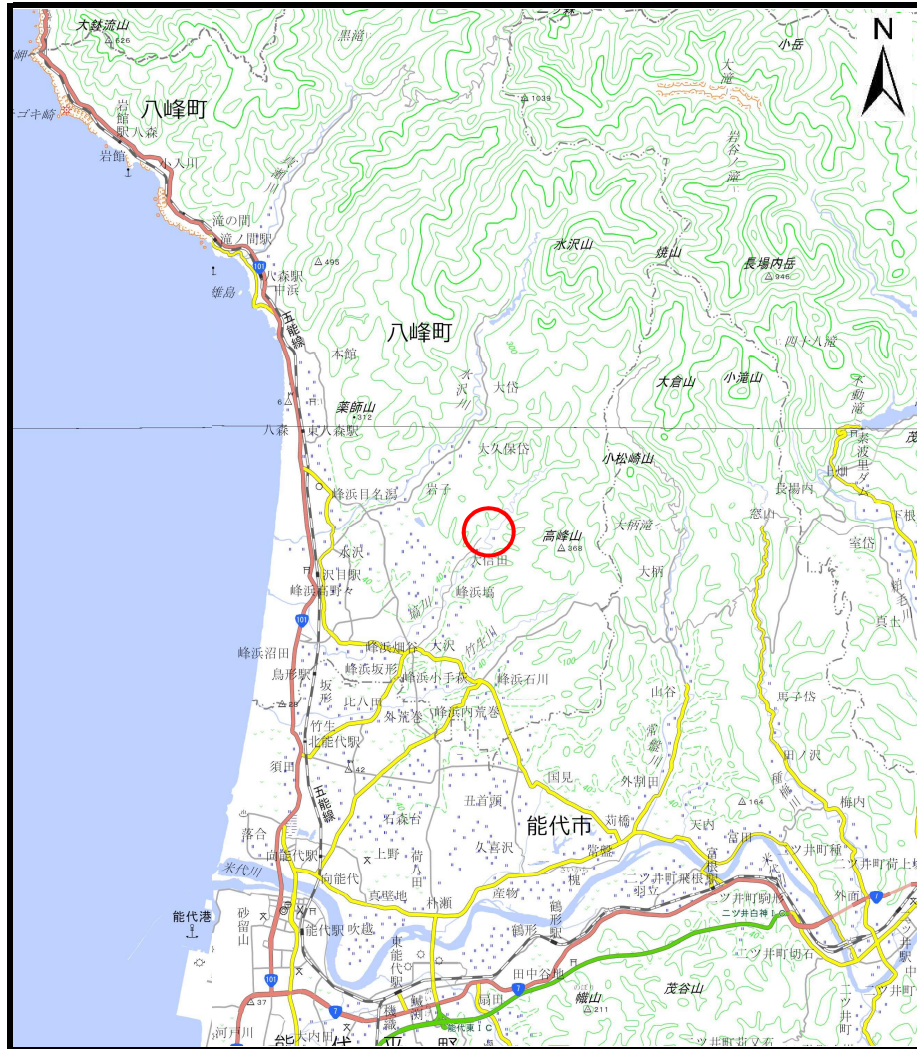
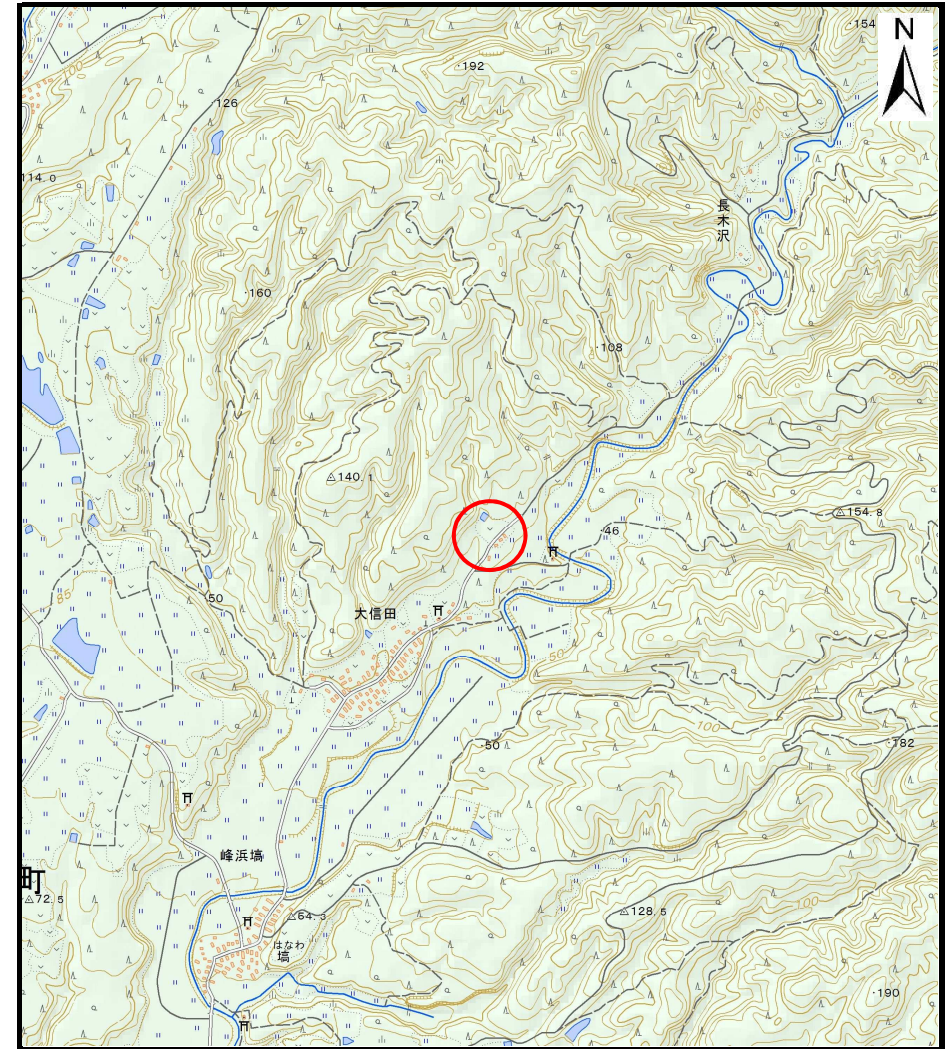


土砂災害警戒区域等の指定の公示に係る図書（その1）



(1/200,000)



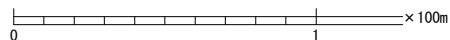
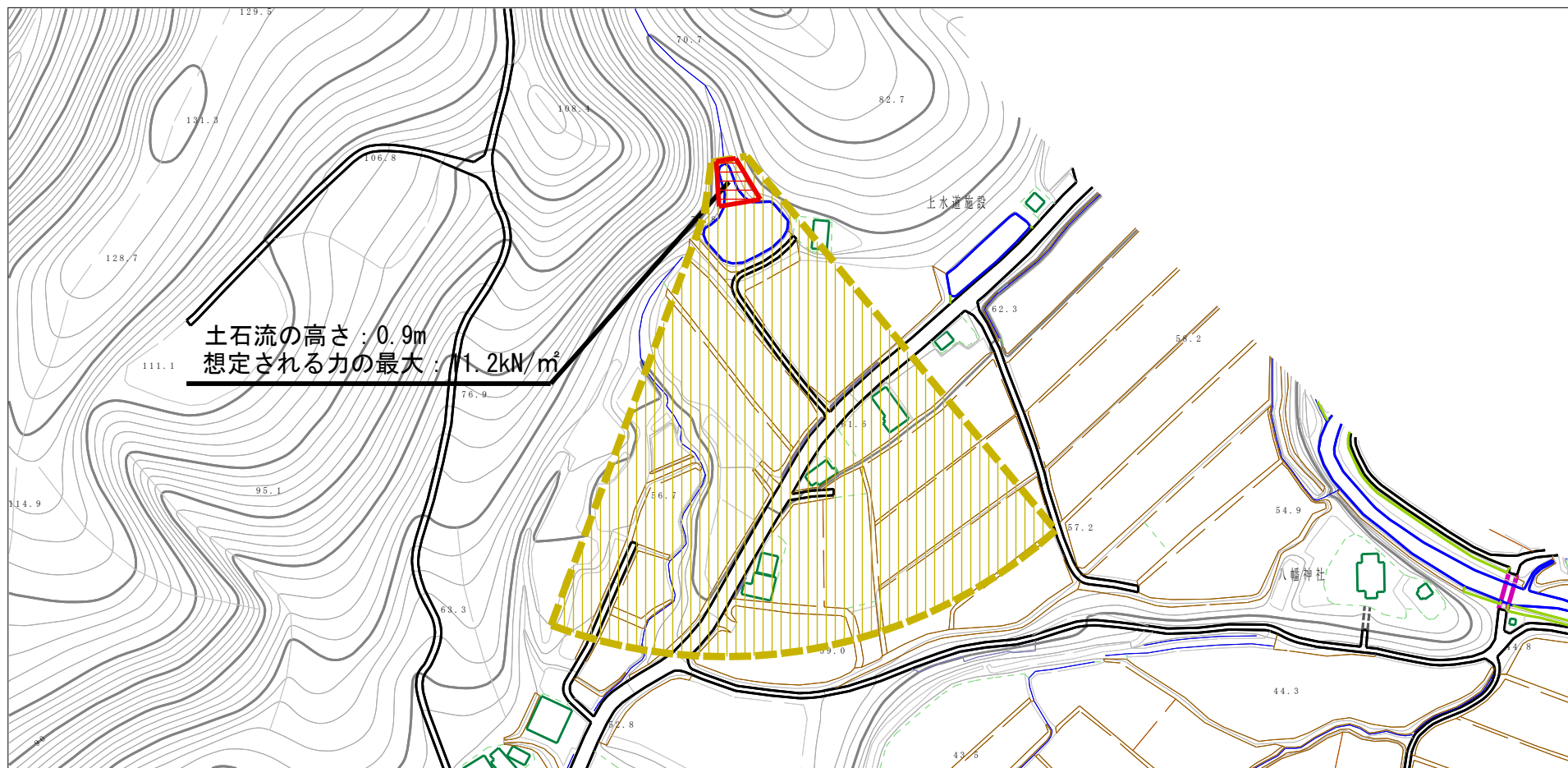
(1/25,000)

様式-1 (土)
土砂災害警戒区域・土砂災害特別警戒区域 位置図

自然現象の種類	土石流
溪流番号	Ⅱ-0258
溪流名	フナスコ沢
所在地	山本郡八峰町峰浜字八幡台

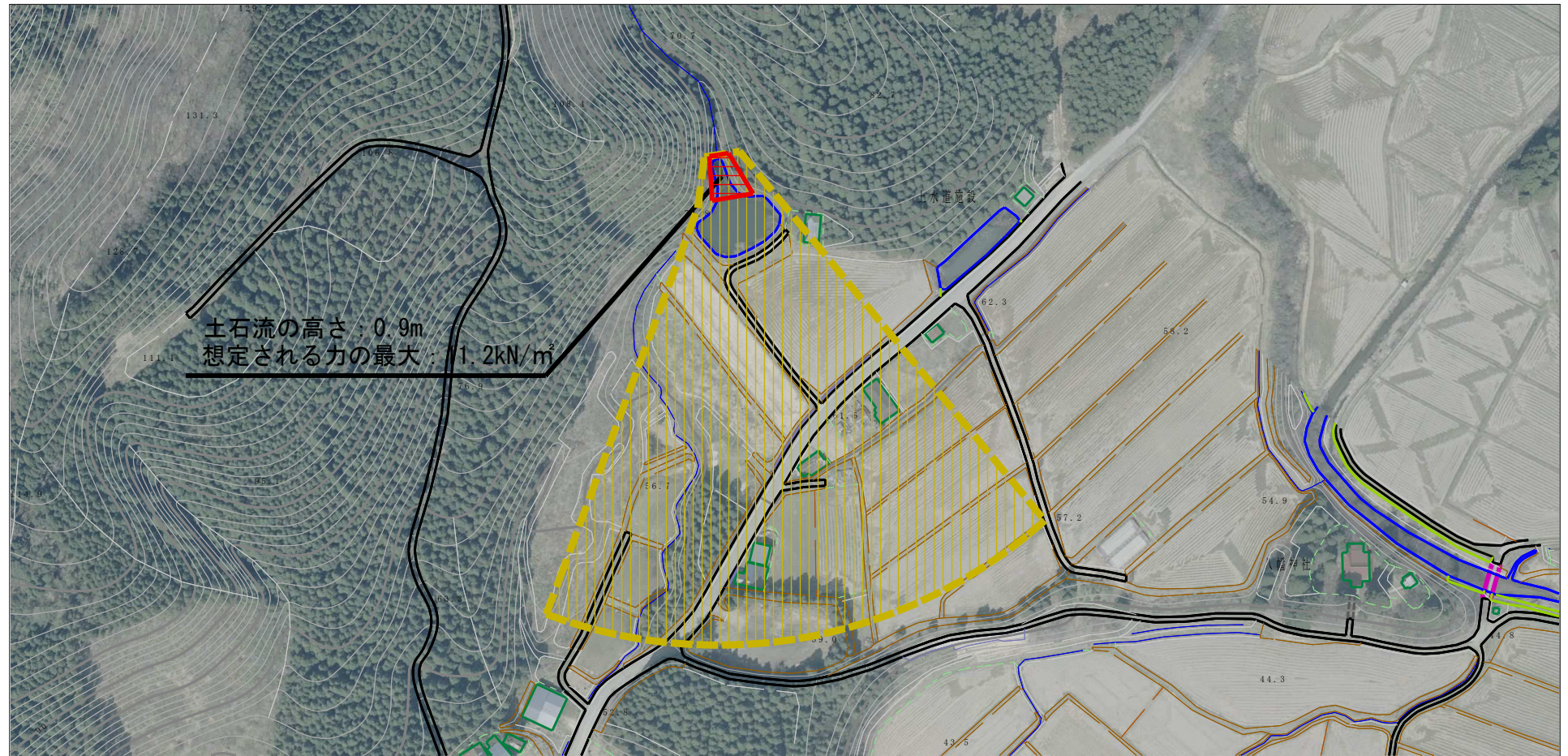
この地図は、国土地理院長の承認を得て、同院発行の電子地形図25000及び電子地形図20万を複製したものである。（承認番号 平27情複、第1027号）

土砂災害警戒区域等の指定の公示に係る図書（その2）



様式-2 (土) 土砂災害警戒区域・土砂災害特別警戒区域図	土砂災害防止法施行令第二条の基準に該当する区域 (土砂災害警戒区域)		N 縮尺 1:2,500	自然現象の種類 土石流	溪流番号 II-0258
	土砂災害防止法施行令第三条の基準に該当する区域 (土砂災害特別警戒区域)			告示番号 第332号	溪流名 フナスコ沢
	それ以外の区域			告示年月日 平成28年5月10日	所在地 山本郡八峰町峰浜字八幡台

参考資料 (その3)



参考資料	土砂災害防止法施行令第二条の基準に該当する区域 (土砂災害警戒区域)		N 縮尺 1:2,500	自然現象 の種類	土石流	溪流番号	II-0258
	土砂災害防止法施行令第三条の基準に該当する区域 (土砂災害特別警戒区域)			告示番号	第332号	溪流名	フナスコ沢
	それ以外の区域			告示年月日	平成28年5月10日	所在地	山本郡八峰町峰浜字八幡台

