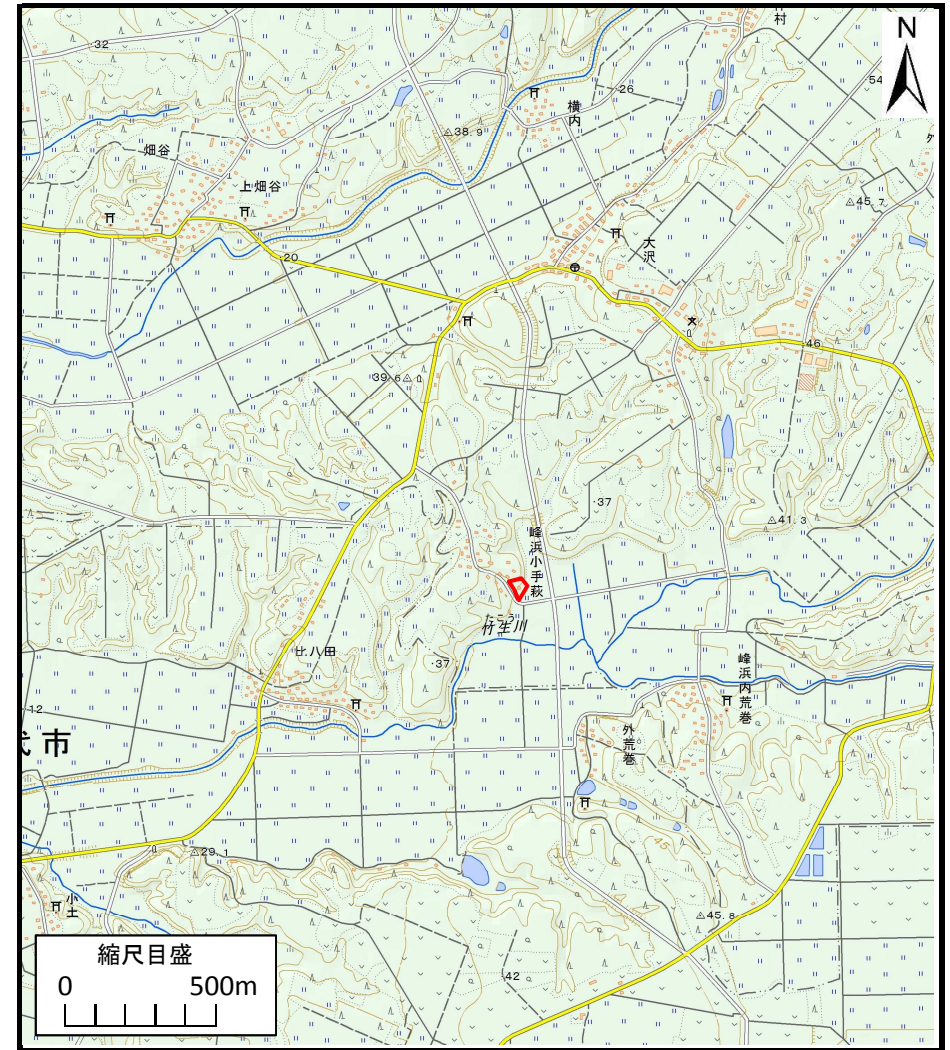


# 土砂災害警戒区域等の指定の公示に係る図書（その1）



(1/200,000)



(1/25,000)

様式-1（急）  
土砂災害警戒区域・土砂災害特別警戒区域  
位置図

自然現象の種類

急傾斜地の崩壊

箇所番号

I-317-2

箇所名

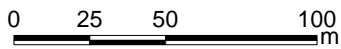
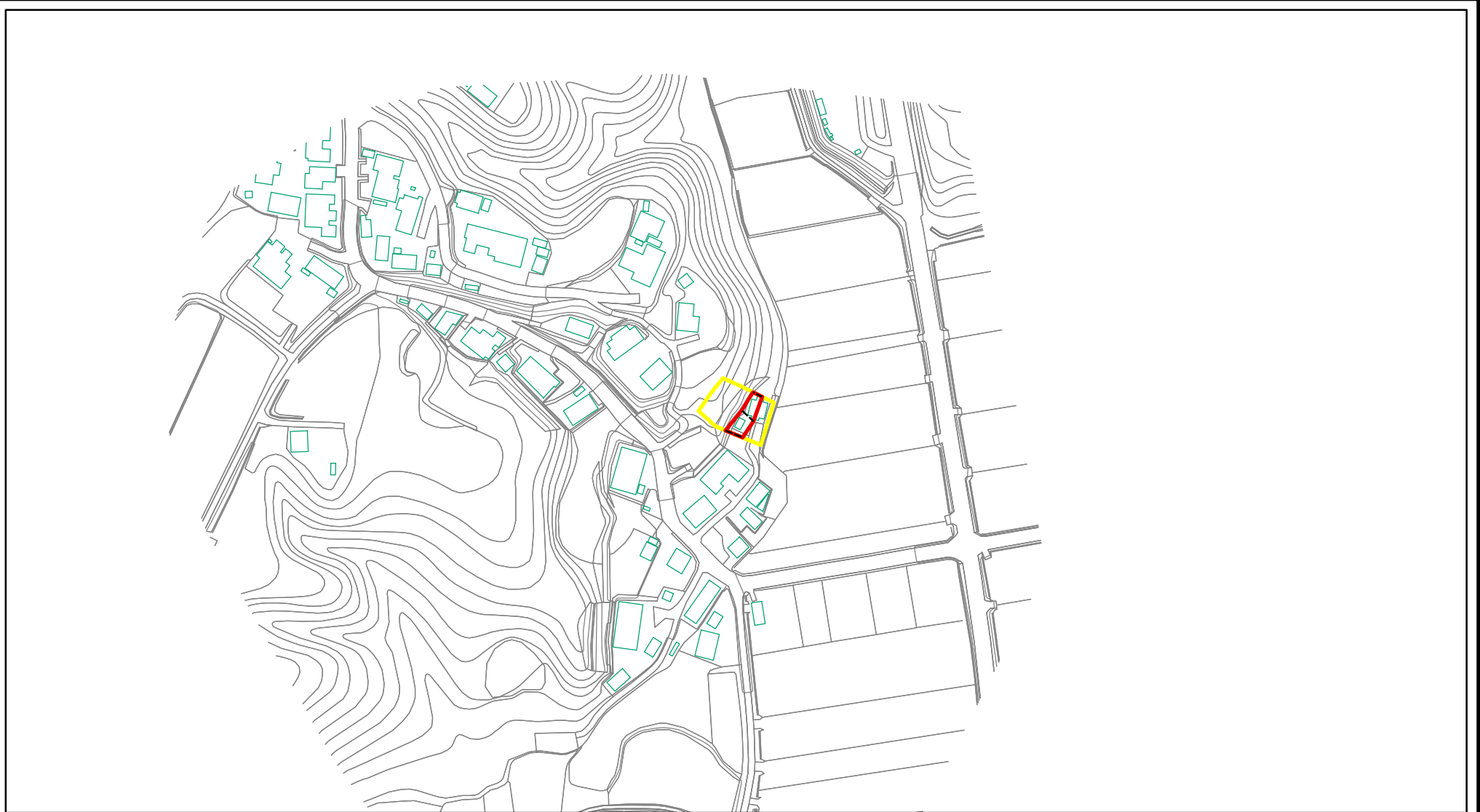
小手萩-2

所在地

山本郡八峰町峰浜小手萩字萩ノ城

この地図は、国土地理院長の承認を得て、同院発行の電子地形図25000及び電子地形図20万を複製したものである。（承認番号 平27情複、第1027号）

# 土砂災害警戒区域等の指定の公示に係る図書(その2)



様式-2(急) 土砂災害警戒区域・土砂災害特別警戒区域 区域図(その1)	土砂災害防止法施行令第二条の基準に該当する区域		N 縮尺 1:2,500	自然現象の種類 急傾斜地の崩壊	箇所番号 I 317-2
	土砂災害防止法施行令第三条の基準に該当する区域			告示番号 第 3 3 2 号	箇所名 小手萩-2
	それ以外の区域			告示年月日 平成 2 8 年 5 月 1 0 日	所在地 山本郡八峰町峰浜小手萩字萩ノ城

# 土砂災害警戒区域等の指定の公示に係る図書(その2)



0 25 50 100  
m

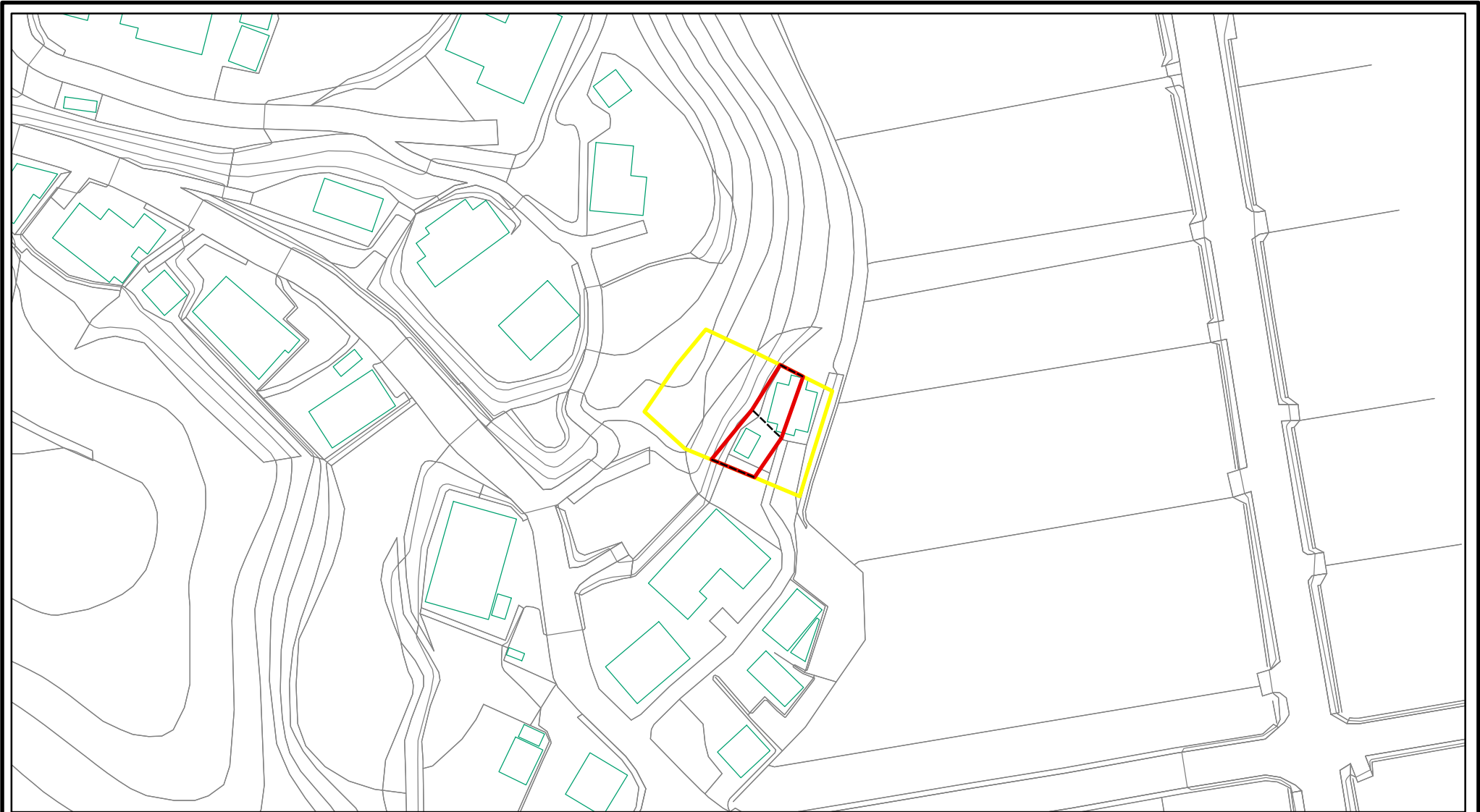
様式-2(急)  
土砂災害警戒区域・土砂災害特別警戒区域  
区域図(その1)

土砂災害防止法施行令第二条の基準に該当する区域	
土砂災害防止法施行令第三条の基準に該当する区域	
土砂等の(移動)高さが1m以下の場合、土砂等の移動による力が100kN/mを超える区域	
土砂等の堆積の高さが3mを超える区域	
それ以外の区域	

	N
	縮尺
1:2,500	

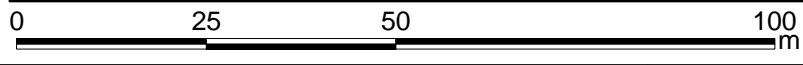
自然現象の種類	急傾斜地の崩壊	箇所番号	I 317-2
告示番号	第 3 3 2 号	箇所名	小手萩-2
告示年月日	平成 2 8 年 5 月 1 0 日	所在地	山本郡八峰町峰浜小手萩字萩ノ城

# 土砂災害警戒区域等の指定の公示に係る図書(その2-1)



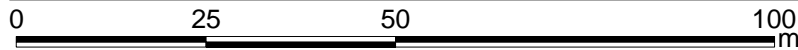
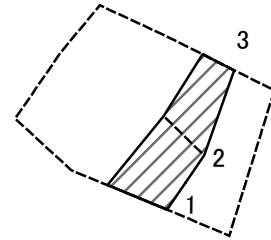
様式-2-1(急) 土砂災害警戒区域・土砂災害特別警戒区域 区域図(その2)	土砂災害防止法施行令第二条の基準に該当する区域		N 縮尺 1:1,000	自然現象の種類	急傾斜地の崩壊	箇所番号	I 317-2
	土砂災害防止法施行令第三条の基準に該当する区域			告示番号	第 3 3 2 号	箇所名	小手萩-2
	土砂等の(移動)高さが1m以下の場合、土砂等の移動による力が100kN/m <sup>2</sup> を超える区域		告示年月日	平成 2 8 年 5 月 1 0 日	所在地	山本郡八峰町峰浜小手萩字萩ノ城	
	土砂等の堆積の高さが3mを超える区域						
それ以外の区域							

# 土砂災害警戒区域等の指定の公示に係る図書(その2-1)



様式-2-1(急) 土砂災害警戒区域・土砂災害特別警戒区域 区域図(その2)	土砂災害防止法施行令第二条の基準に該当する区域		N 縮尺 1:1,000	自然現象の種類	急傾斜地の崩壊	箇所番号	I 317-2
	土砂災害防止法施行令第三条の基準に該当する区域			告示番号	第 3 3 2 号	箇所名	小手萩-2
	土砂等の(移動)高さが1m以下の場合、土砂等の移動による力が100kN/m <sup>2</sup> を超える区域		告示年月日	平成 2 8 年 5 月 1 0 日	所在地	山本郡八峰町峰浜小手萩字萩ノ城	
	土砂等の堆積の高さが3mを超える区域						

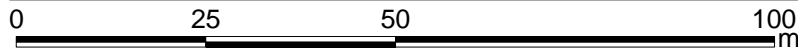
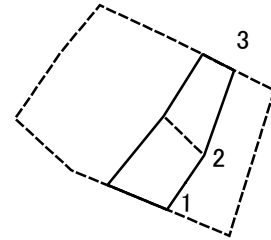
# 土砂災害警戒区域等の指定の公示に係る図書(その2-2)



図中の数字は横断測線番号を示す

<b>様式-2-2(急)</b> 土砂災害特別警戒区域の区域区分図 (急傾斜地の崩壊に伴う土石等の移動により 建築物の地上部に作用すると想定される力)	土砂災害防止法施行令第二条の基準に該当する区域		N 縮尺 1:1,000	自然現象の種類	急傾斜地の崩壊	箇所番号	I 317-2
	土砂災害防止法施行令第三条の基準に該当する区域			告示番号	第 3 3 2 号	箇所名	小手萩-2
	それ以外の区域			告示年月日	平成 2 8 年 5 月 1 0 日	所在地	山本郡八峰町峰浜小手萩字萩ノ城

# 土砂災害警戒区域等の指定の公示に係る図書(その2-3)



図中の数字は横断測線番号を示す

<b>様式-2-3(急)</b> 土砂災害特別警戒区域の区域区分図 (急傾斜地の崩壊に伴う土石等の堆積により 建築物の地上部に作用すると想定される力)	土砂災害防止法施行令第二条の基準に該当する区域		N 縮尺 1:1,000	自然現象の種類	急傾斜地の崩壊	箇所番号	I 317-2
	土砂災害防止法施行令第三条の基準に該当する区域			告示番号	第 3 3 2 号	箇所名	小手萩-2
	それ以外の区域			告示年月日	平成 2 8 年 5 月 1 0 日	所在地	山本郡八峰町峰浜小手萩字萩ノ城

# 土砂災害警戒区域等の指定の公示に係る図書(その3)(案)

横断測線の区間	土石等の移動により建築物の地上部に作用すると想定される力				土石等の堆積により建築物の地上部に作用すると想定される力			
	土石等の(移動)高さが1m以下の場合、土石等の移動による力が100kN/m <sup>2</sup> を超える区域		それ以外の区域		土石等の堆積の高さが3mを超える区域		それ以外の区域	
	力の大きさのうち最大のもの (kN/m <sup>2</sup> )	土石等の高さ (m)	力の大きさのうち最大のもの (kN/m <sup>2</sup> )	土石等の高さ (m)	力の大きさのうち最大のもの (kN/m <sup>2</sup> )	土石等の高さ (m)	力の大きさのうち最大のもの (kN/m <sup>2</sup> )	土石等の高さ (m)
1 ~ 2	-	-	75.23	1.00	-	-	9.83	1.94
2 ~ 3	-	-	71.16	1.00	-	-	9.98	1.97
~								
~								
~								
~								
~								
~								
~								
~								
~								
~								
~								
~								
~								
~								
~								
~								
~								
~								
~								
~								
~								
~								
~								
~								
~								

様式-3(急) 建築物の構造の規制に必要な衝撃に関する事項	自然現象の種類	急傾斜地の崩壊	箇所番号	I 317-2
	告示番号	第 3 3 2 号	箇所名	小手萩-2
	告示年月日	平成 2 8 年 5 月 1 0 日	所在地	山本郡八峰町峰浜小手萩字萩ノ城