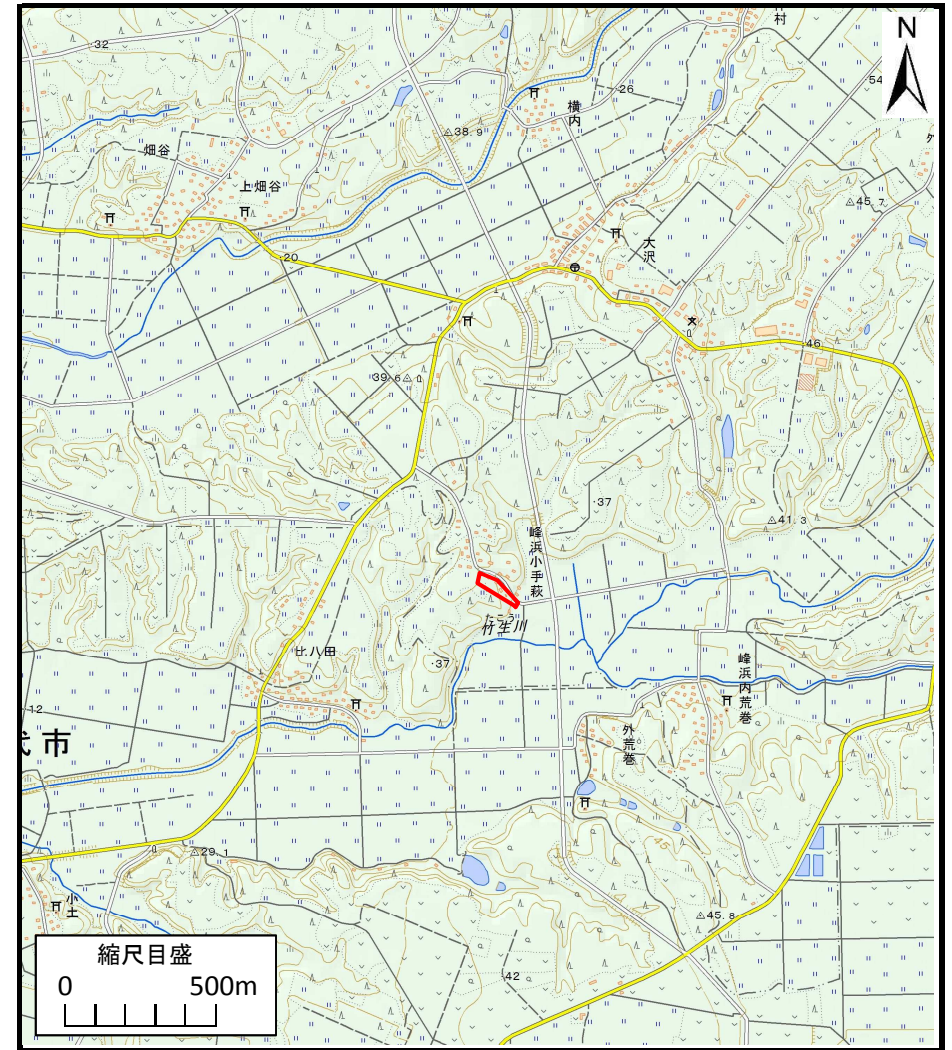


土砂災害警戒区域等の指定の公示に係る図書（その1）



(1/200,000)



(1/25,000)

様式-1（急）
土砂災害警戒区域・土砂災害特別警戒区域
位置図

自然現象の種類

急傾斜地の崩壊

箇所番号

I-317-1

箇所名

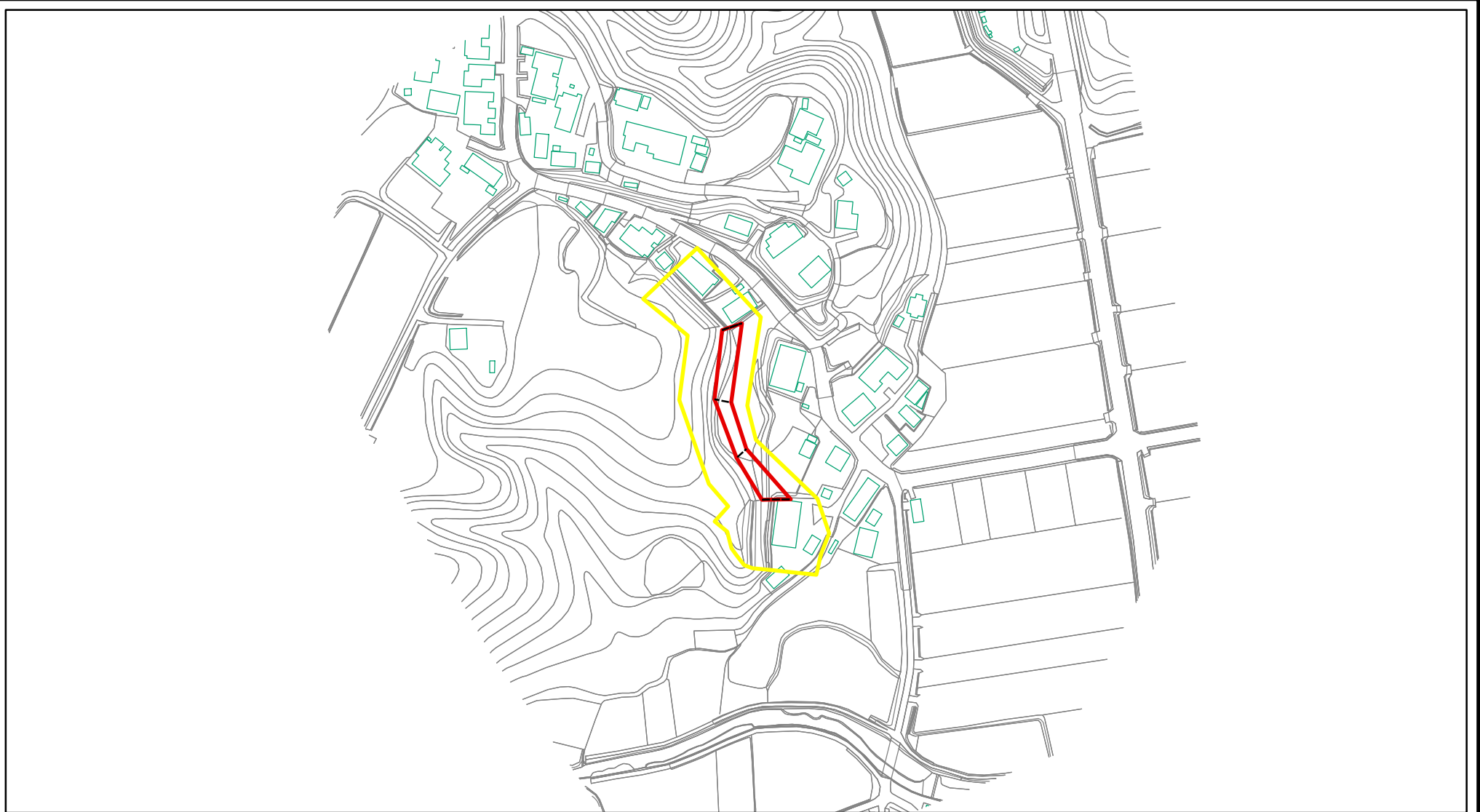
小手萩-1

所在地




山本郡八峰町峰浜小手萩字萩ノ城

この地図は、国土地理院長の承認を得て、同院発行の電子地形図25000及び電子地形図20万を複製したものである。（承認番号 平27情複、第1027号）

土砂災害警戒区域等の指定の公示に係る図書(その2)



0 25 50 100
m




様式-2(急) 土砂災害警戒区域・土砂災害特別警戒区域 区域図(その1)	土砂災害防止法施行令第二条の基準に該当する区域		N 縮尺 1:2,500	自然現象の種類	急傾斜地の崩壊	箇所番号	I 317-1
	土砂災害防止法施行令第三条の基準に該当する区域			告示番号	第 3 3 2 号	箇所名	小手萩-1
	それ以外の区域			告示年月日	平成 2 8 年 5 月 1 0 日	所在地	山本郡八峰町峰浜小手萩字萩ノ城

土砂災害警戒区域等の指定の公示に係る図書(その2)



0 25 50 100
m

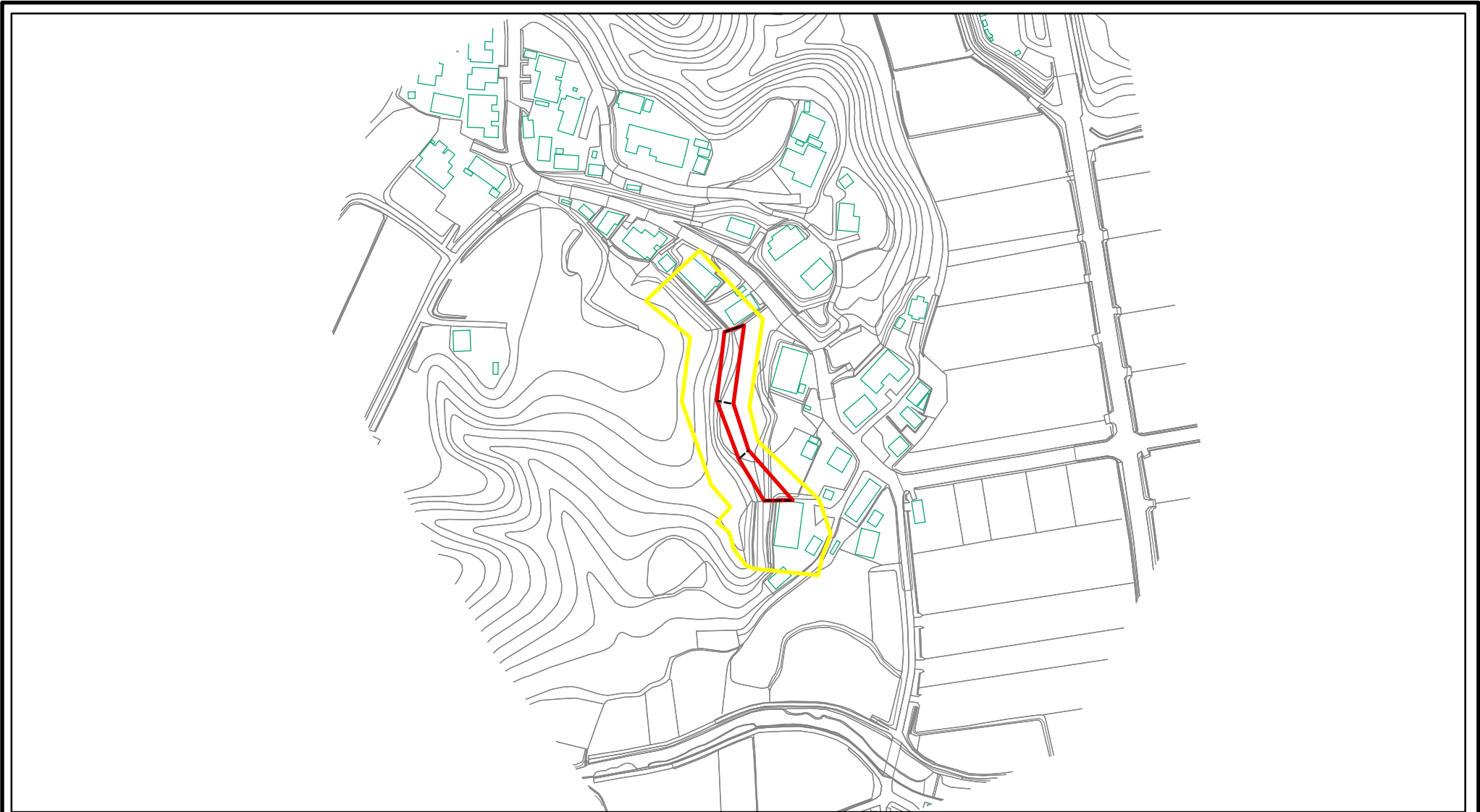
様式-2(急)
土砂災害警戒区域・土砂災害特別警戒区域
区域図(その1)

土砂災害防止法施行令第二条の基準に該当する区域	
土砂災害防止法施行令第三条の基準に該当する区域	
それ以外の区域	

N	縮尺 1:2,500
	

自然現象の種類	急傾斜地の崩壊	箇所番号	I 317-1
告示番号	第 3 3 2 号	箇所名	小手萩-1
告示年月日	平成 2 8 年 5 月 1 0 日	所在地	山本郡八峰町峰浜小手萩字萩ノ城

土砂災害警戒区域等の指定の公示に係る図書(その2-1)



様式-2-1(急) 土砂災害警戒区域・土砂災害特別警戒区域 区域図(その2)	土砂災害防止法施行令第二条の基準に該当する区域		N 縮尺 1:2,500	自然現象の種類	急傾斜地の崩壊	箇所番号	I 317-1
	土砂災害防止法施行令第三条の基準に該当する区域			告示番号	第332号	箇所名	小手萩-1
	土砂等の(移動)高さが1m以下の場合、土砂等の移動による力が100kN/m ² を超える区域		告示年月日	平成28年5月10日	所在地	山本郡八峰町峰浜小手萩字萩ノ城	
	土砂等の堆積の高さが3mを超える区域						
それ以外の区域							

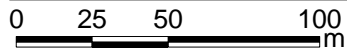
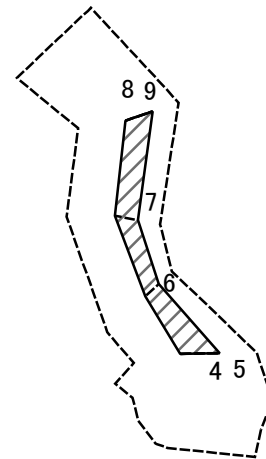
土砂災害警戒区域等の指定の公示に係る図書(その2-1)



0 25 50 100
m

様式-2-1(急) 土砂災害警戒区域・土砂災害特別警戒区域 区域図(その2)	土砂災害防止法施行令第二条の基準に該当する区域		N 縮尺 1:2,500	自然現象の種類	急傾斜地の崩壊	箇所番号	I 317-1
	土砂災害防止法施行令第三条の基準に該当する区域			告示番号	第332号	箇所名	小手萩-1
	土砂等の(移動)高さが1m以下の場合、土砂等の移動による力が100kN/m ² を超える区域		告示年月日	平成28年5月10日	所在地	山本郡八峰町峰浜小手萩字萩ノ城	
	土砂等の堆積の高さが3mを超える区域						
それ以外の区域							

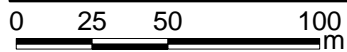
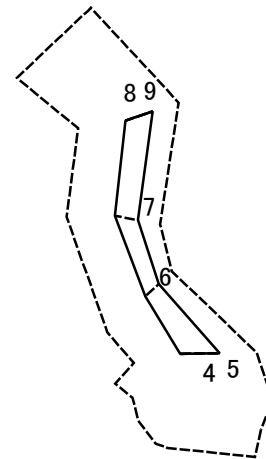
土砂災害警戒区域等の指定の公示に係る図書(その2-2)



図中の数字は横断測線番号を示す

様式-2-2(急) 土砂災害特別警戒区域の区域区分図 (急傾斜地の崩壊に伴う土石等の移動により 建築物の地上部に作用すると想定される力)	土砂災害防止法施行令第二条の基準に該当する区域			N 縮尺 1:2,500	自然現象の種類	急傾斜地の崩壊	箇所番号	I 317-1
	土砂災害防止法施行令第三条の基準に該当する区域	土石等の(移動)高さが1m以下の場合、土石等の移動による力が100kN/mを超える区域			告示番号	第332号	箇所名	小手萩-1
		それ以外の区域			告示年月日	平成28年5月10日	所在地	山本郡八峰町峰浜小手萩字萩ノ城

土砂災害警戒区域等の指定の公示に係る図書(その2-3)



図中の数字は横断測線番号を示す

様式-2-3(急)
土砂災害特別警戒区域の区域区分図
(急傾斜地の崩壊に伴う土石等の堆積により
建築物の地上部に作用すると想定される力)

土砂災害防止法施行令第二条の基準に該当する区域	
土砂災害防止法施行令第三条の基準に該当する区域	
それ以外の区域	

N
縮尺
1:2,500

自然現象の種類	急傾斜地の崩壊	箇所番号	I 317-1
告示番号	第 3 3 2 号	箇所名	小手萩-1
告示年月日	平成 2 8 年 5 月 1 0 日	所在地	山本郡八峰町峰浜小手萩字萩ノ城

土砂災害警戒区域等の指定の公示に係る図書(その3)(案)

横断測線の区間	土石等の移動により建築物の地上部に作用すると想定される力				土石等の堆積により建築物の地上部に作用すると想定される力				横断測線の区間	土石等の移動により建築物の地上部に作用すると想定される力				土石等の堆積により建築物の地上部に作用すると想定される力			
	土石等の(移動)高さが1m以下の場合、土石等の移動による力が100kN/m ² を超える区域		それ以外の区域		土石等の堆積の高さが3mを超える区域		それ以外の区域			土石等の(移動)高さが1m以下の場合、土石等の移動による力が100kN/m ² を超える区域		それ以外の区域		土石等の堆積の高さが3mを超える区域		それ以外の区域	
	力の大きさのうち最大のもの(kN/m ²)	土石等の高さ(m)	力の大きさのうち最大のもの(kN/m ²)	土石等の高さ(m)	力の大きさのうち最大のもの(kN/m ²)	土石等の高さ(m)	力の大きさのうち最大のもの(kN/m ²)	土石等の高さ(m)		力の大きさのうち最大のもの(kN/m ²)	土石等の高さ(m)	力の大きさのうち最大のもの(kN/m ²)	土石等の高さ(m)	力の大きさのうち最大のもの(kN/m ²)	土石等の高さ(m)	力の大きさのうち最大のもの(kN/m ²)	土石等の高さ(m)
1 ~ 2	-	-	-	-	-	-	-	-	-	-	-	-	-	-	-		
2 ~ 3	-	-	-	-	-	-	-	-	-	-	-	-	-	-	-		
3 ~ 4	-	-	-	-	-	-	-	-	-	-	-	-	-	-	-		
4 ~ 5	-	-	94.63	1.00	-	-	9.37	1.85	-	-	-	-	-	-	-		
5 ~ 6	-	-	94.63	1.00	-	-	9.37	1.85	-	-	-	-	-	-	-		
6 ~ 7	-	-	72.47	1.00	-	-	9.32	1.84	-	-	-	-	-	-	-		
7 ~ 8	-	-	80.28	1.00	-	-	9.42	1.86	-	-	-	-	-	-	-		
8 ~ 9	-	-	80.28	1.00	-	-	9.42	1.86	-	-	-	-	-	-	-		
9 ~ 10	-	-	-	-	-	-	-	-	-	-	-	-	-	-	-		
~																	
~																	
~																	
~																	
~																	
~																	
~																	
~																	
~																	
~																	
~																	
~																	
~																	
~																	
~																	
~																	
~																	
~																	
~																	
~																	

様式-3(急) 建築物の構造の規制に必要な衝撃に関する事項	自然現象の種類	急傾斜地の崩壊	箇所番号	I 317-1
	告示番号	第332号	箇所名	小手萩-1
	告示年月日	平成28年5月10日	所在地	山本郡八峰町峰浜小手萩字萩ノ城