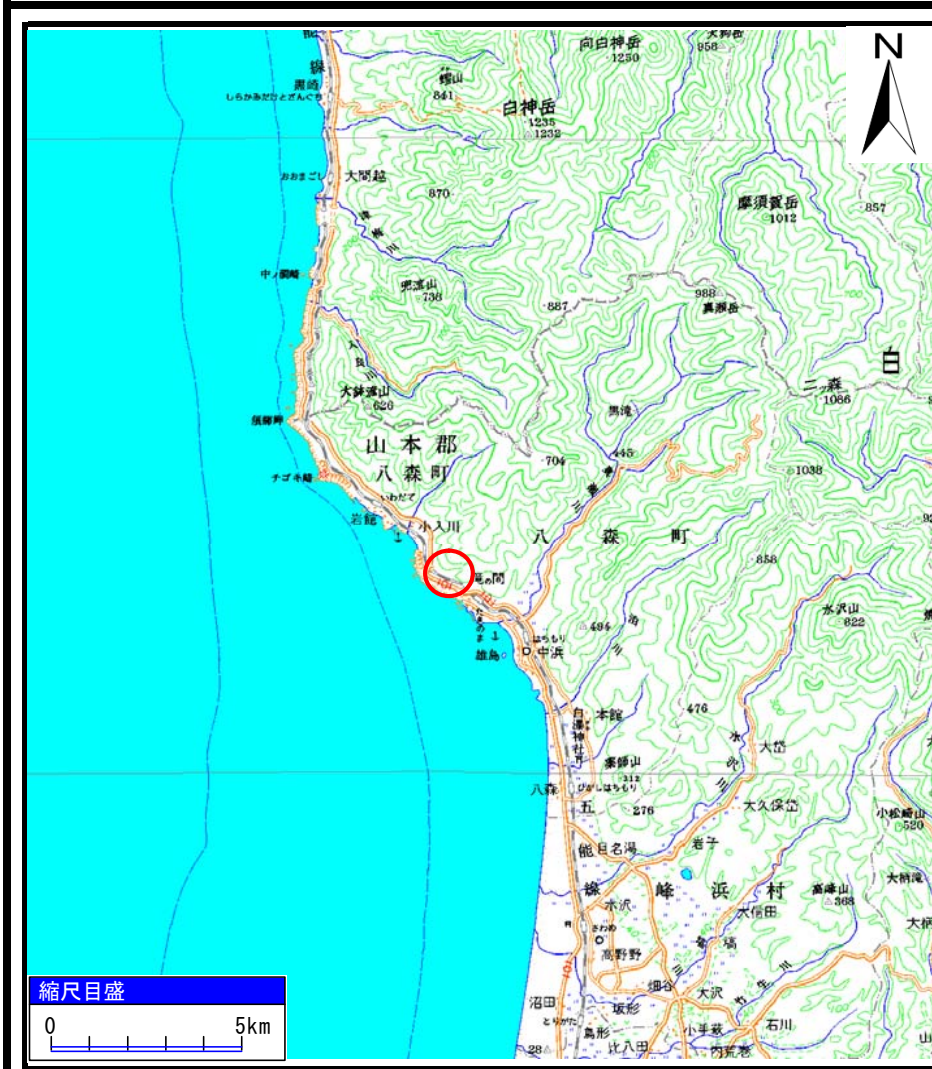
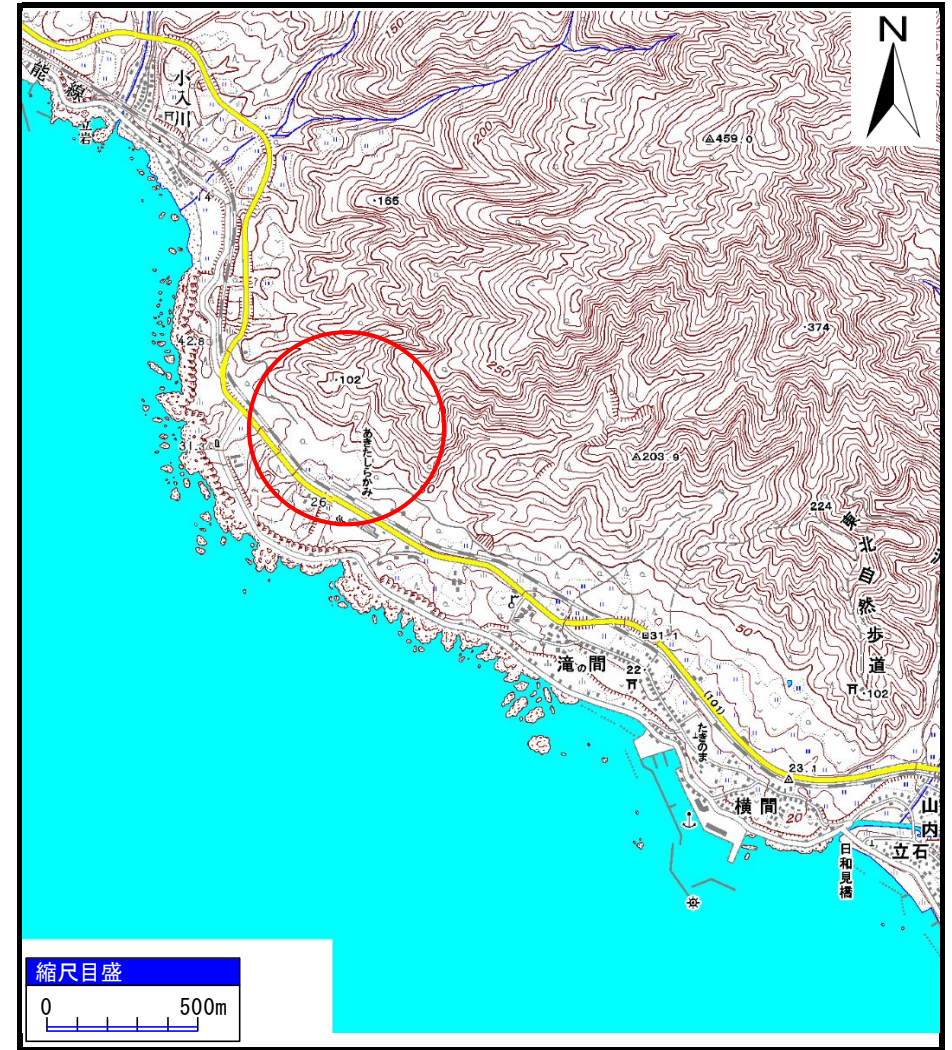


土砂災害警戒区域等の指定の公示に係る図書（その1）



(1/200,000)



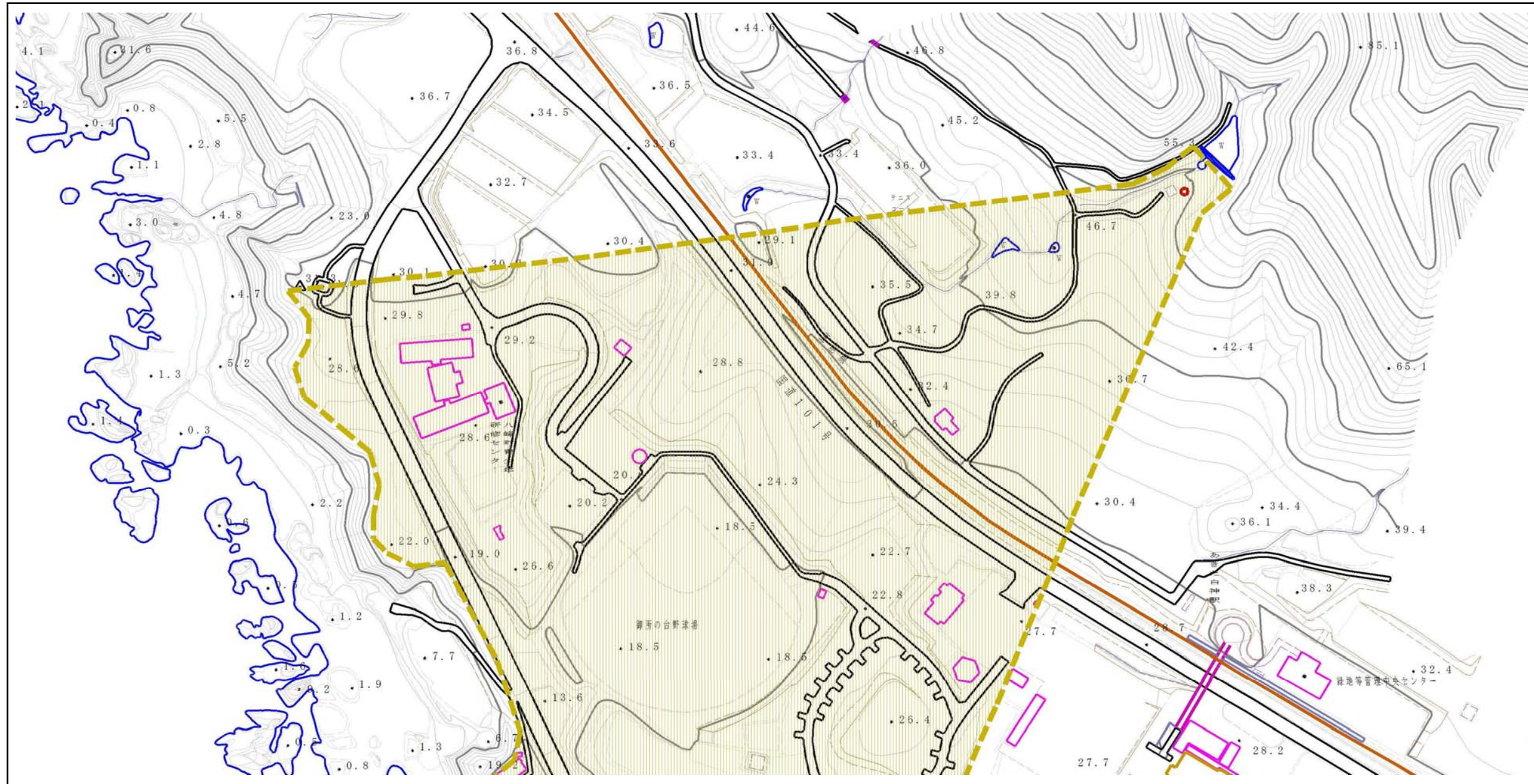
(1/25,000)

様式-1 (土)
土砂災害警戒区域 位置図

自然現象の種類	土石流
溪流番号	I-0384
溪流名	御所の台沢
所在地	山本郡八峰町八森字木戸沢及び御所の台

「この地図は、国土地理院長の承認を得て、同院発行の数値地図200000（地図画像）及び数値地図25000（地図画像）を複製したものである。（承認番号 平23東複、第105号）」

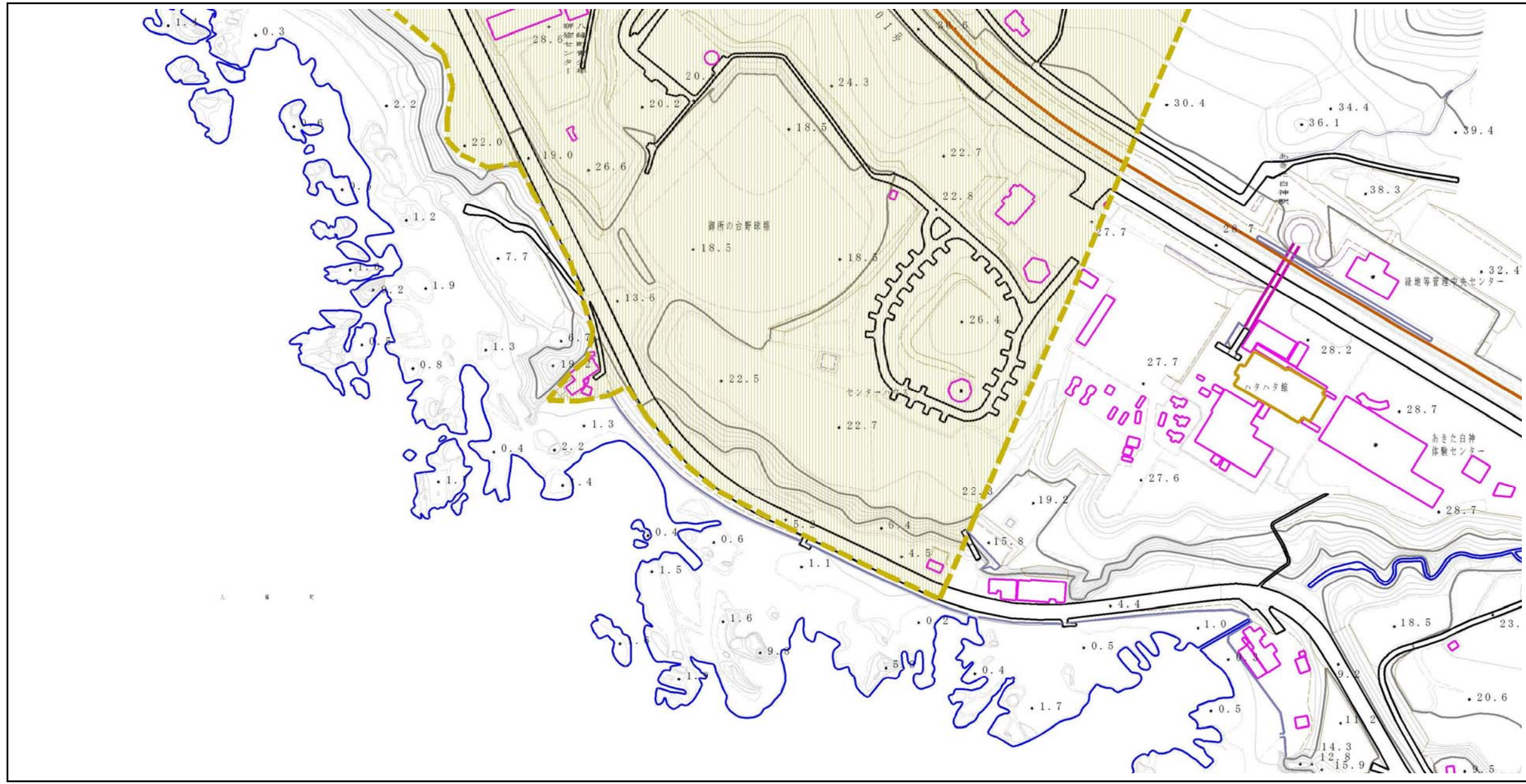
土砂災害警戒区域等の指定の公示に係る図書（その2）



0 1 ×100m

様式-2 (土) 土砂災害警戒区域・土砂災害特別警戒区域 区域図	土砂災害防止法施行令第二条の基準に該当する区域		N 縮尺 1 : 2,500	自然現象の 種類	土石流	溪流番号	I-0384
	土砂災害防止法施行令第三条の基準に該当する区域			告示番号	第250号	溪流名	御所の台沢
	その他の区域			告示年月日	平成28年3月29日	所在地	山本郡八峰町八森字木戸沢及び御所の台

土砂災害警戒区域等の指定の公示に係る図書（その2）



0 1 ×100m

様式-2 (土) 土砂災害警戒区域・土砂災害特別警戒区域 区域図	土砂災害防止法施行令第二条の基準に該当する区域		縮尺 1 : 2,500	自然現象の 種類	土石流	溪流番号	I-0384
	土砂災害防止法施行令第三条の基準に該当する区域			告示番号	第250号	溪流名	御所の台沢
	その他の区域			告示年月日	平成28年3月29日	所在地	山本郡八峰町八森字木戸沢及び御所の台

参考資料（その3）



0 1 × 100m

様式-2 (土)
土砂災害警戒区域・土砂災害
特別警戒区域
区域図

土砂災害防止法施行令第二条の基準に該当する区域		縮尺 1 : 2,500	N	自然現象の種類	土石流	溪流番号	I-0384
				告示番号	第250号	溪流名	御所の台沢
				告示年月日	平成28年3月29日	所在地	山本郡八峰町八森字木戸沢及び御所の台
土砂災害防止法施行令第三条の基準に該当する区域							
その他の区域							

参考資料（その3）



0 1 × 100m

様式-2 (土)
土砂災害警戒区域・土砂災害
特別警戒区域
区域図

土砂災害防止法施行令第二条の基準に該当する区域		N 縮尺 1 : 2,500	自然現象の種類	土石流	溪流番号	I-0384
			告示番号	第250号	溪流名	御所の台沢
			告示年月日	平成28年3月29日	所在地	山本郡八峰町八森字木戸沢及び御所の台
土砂災害防止法施行令第三条の基準に該当する区域						
その他の区域						