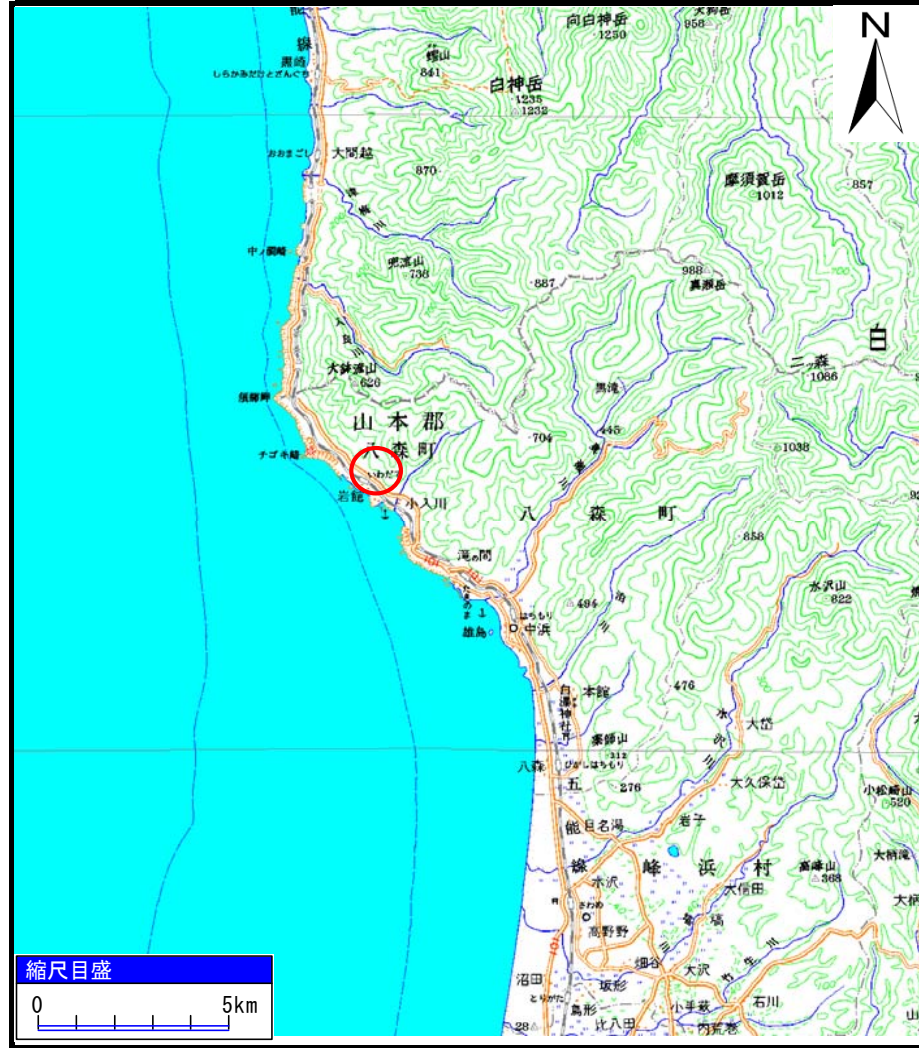
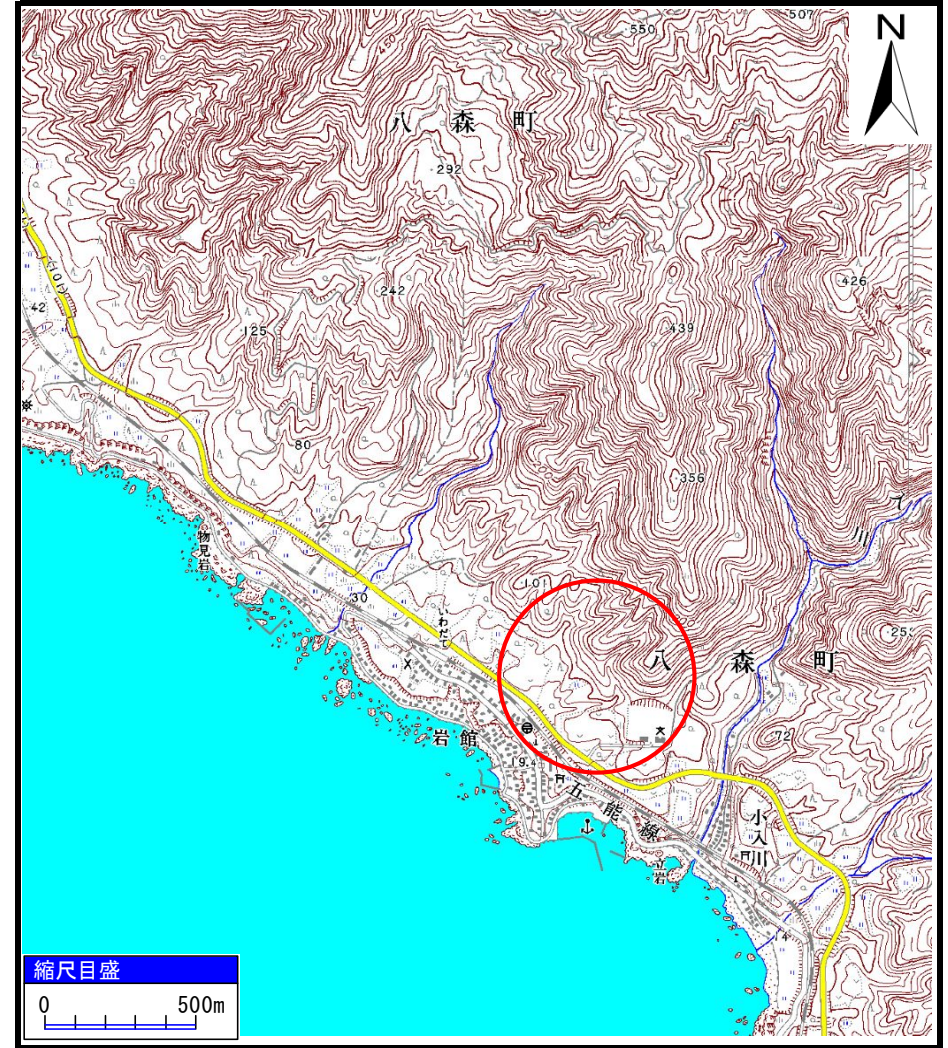


土砂災害警戒区域等の指定の公示に係る図書（その1）



(1/200,000)



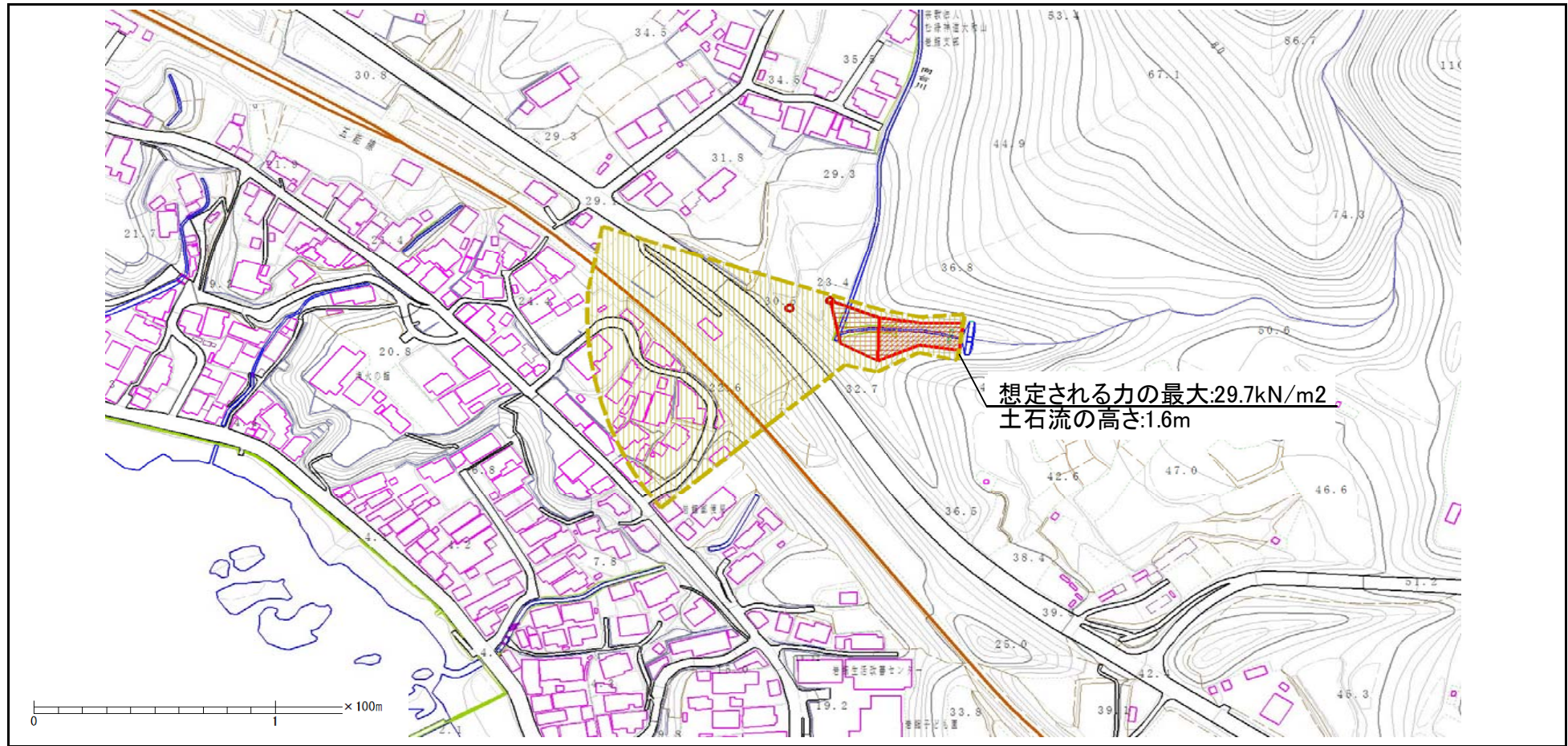
(1/25,000)

様式-1 (土)
土砂災害警戒区域・土砂災害特別警戒区域 位置図

自然現象の種類	土石流
溪流番号	I-0382
溪流名	向台沢川2
所在地	山本郡八峰町八森字岩館向台及び門の沢

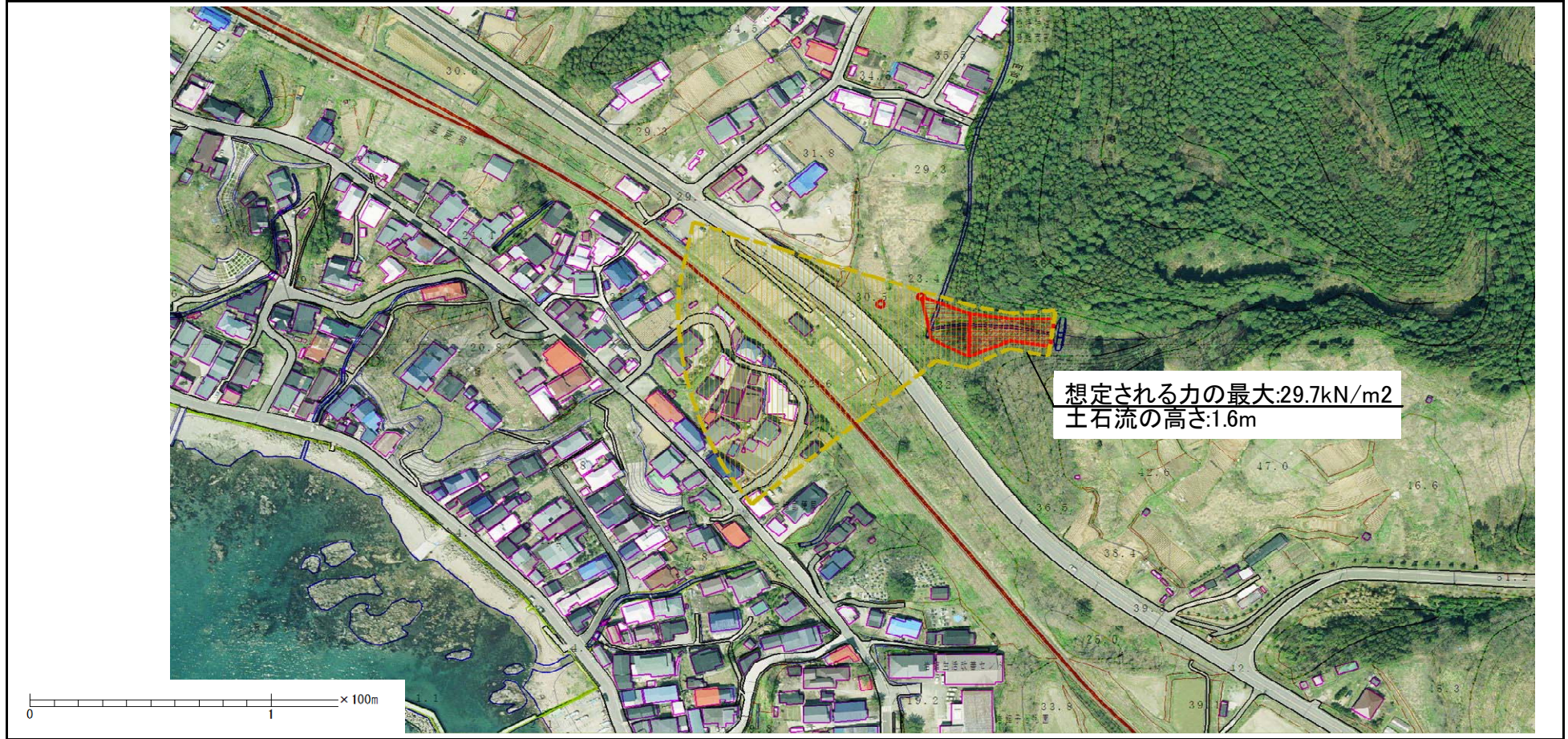
「この地図は、国土地理院長の承認を得て、同院発行の数値地図200000（地図画像）及び数値地図25000（地図画像）を複製したものである。（承認番号 平23東複、第105号）」

土砂災害警戒区域等の指定の公示に係る図書（その2）



様式-2 (土) 土砂災害警戒区域・土砂災害特別警戒区域 区域図	土砂災害防止法施行令第二条の基準に該当する区域		N 縮尺 1 : 2,500	自然現象の種類	土石流	溪流番号	I-0382
	土砂災害防止法施行令第三条の基準に該当する区域	 		告示番号	第249号	溪流名	向台沢川2
	土砂等の高さが1mを超える場合、土石等の移動による力が50kN/m ² を超える区域			告示年月日	平成28年3月29日	所在地	山本郡八峰町八森字岩館 向台及び門の沢
	土砂等の高さが1mを超える場合、その衝撃力が50kN/m ² を超えない区域						
その他の区域							

参考資料（その3）



想定される力の最大:29.7kN/m²
土石流の高さ:1.6m

0 100m

様式-2 (土)
土砂災害警戒区域・土砂災害特別警戒区域
区域図

土砂災害防止法施行令第二条の基準に該当する区域		N 縮尺 1 : 2,500	自然現象の 種類	土石流	溪流番号	I-0382
			告示番号	第249号	溪流名	向台沢川II
			告示年月日	平成28年3月29日	所在地	山本郡八峰町八森字岩館 向台及び門の沢
土砂災害防止 法施行令第三 条の基準に該 当する区域	土石等の高さが1mを超える場合、土石等の移 動による力が50kN/m ² を超える区域					
	土石等の高さが1mを超える場合、その衝撃力 が50kN/m ² を超えない区域					
その他の区域						

