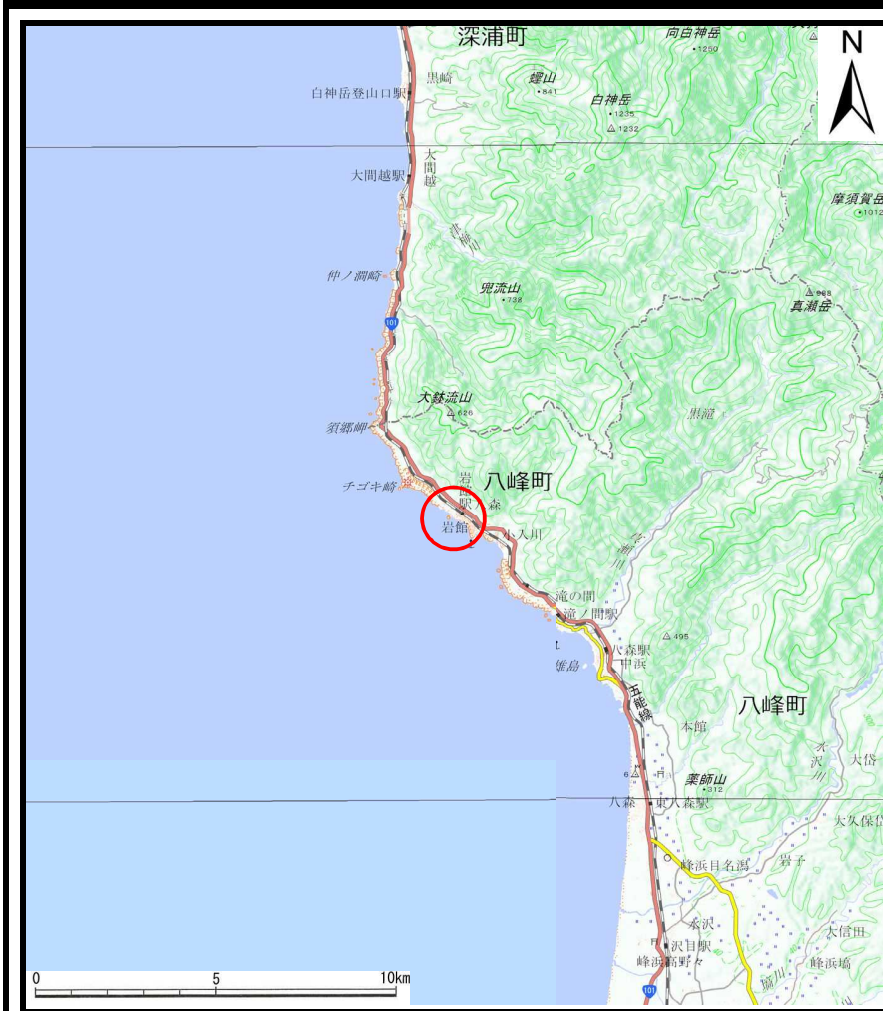
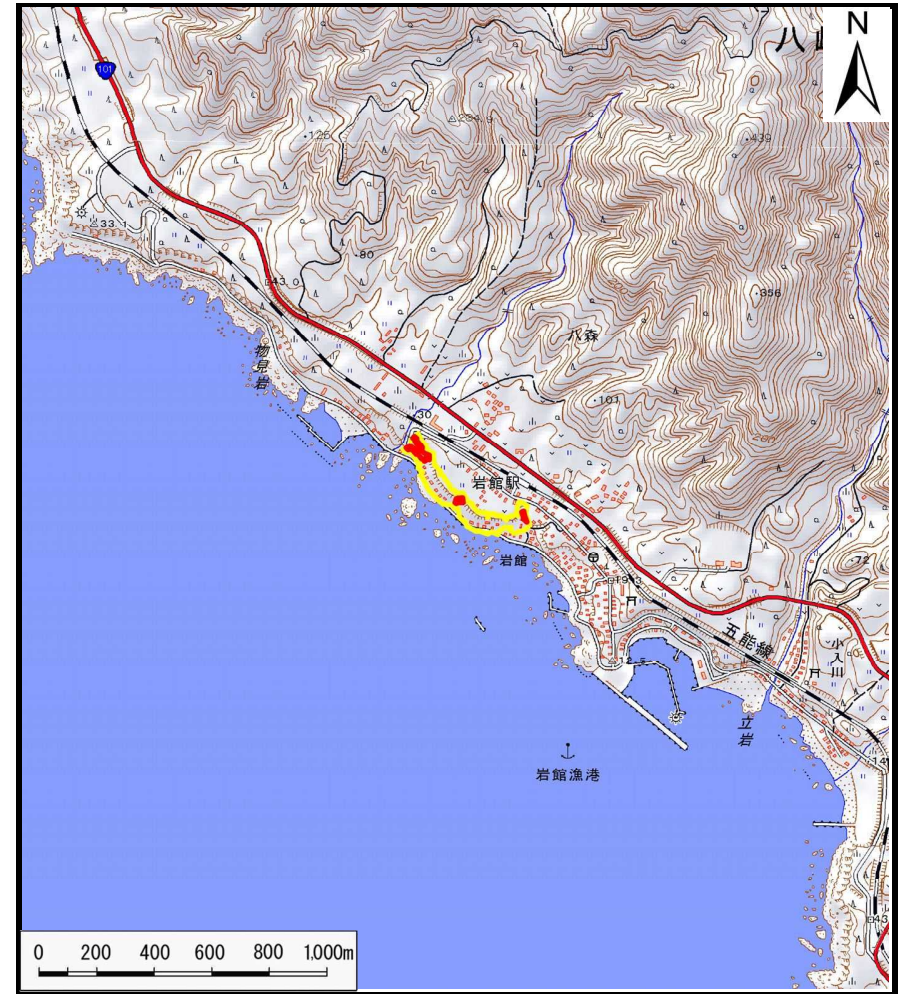


# 土砂災害警戒区域等の指定の公示に係る図書(その1)



(1/200,000)



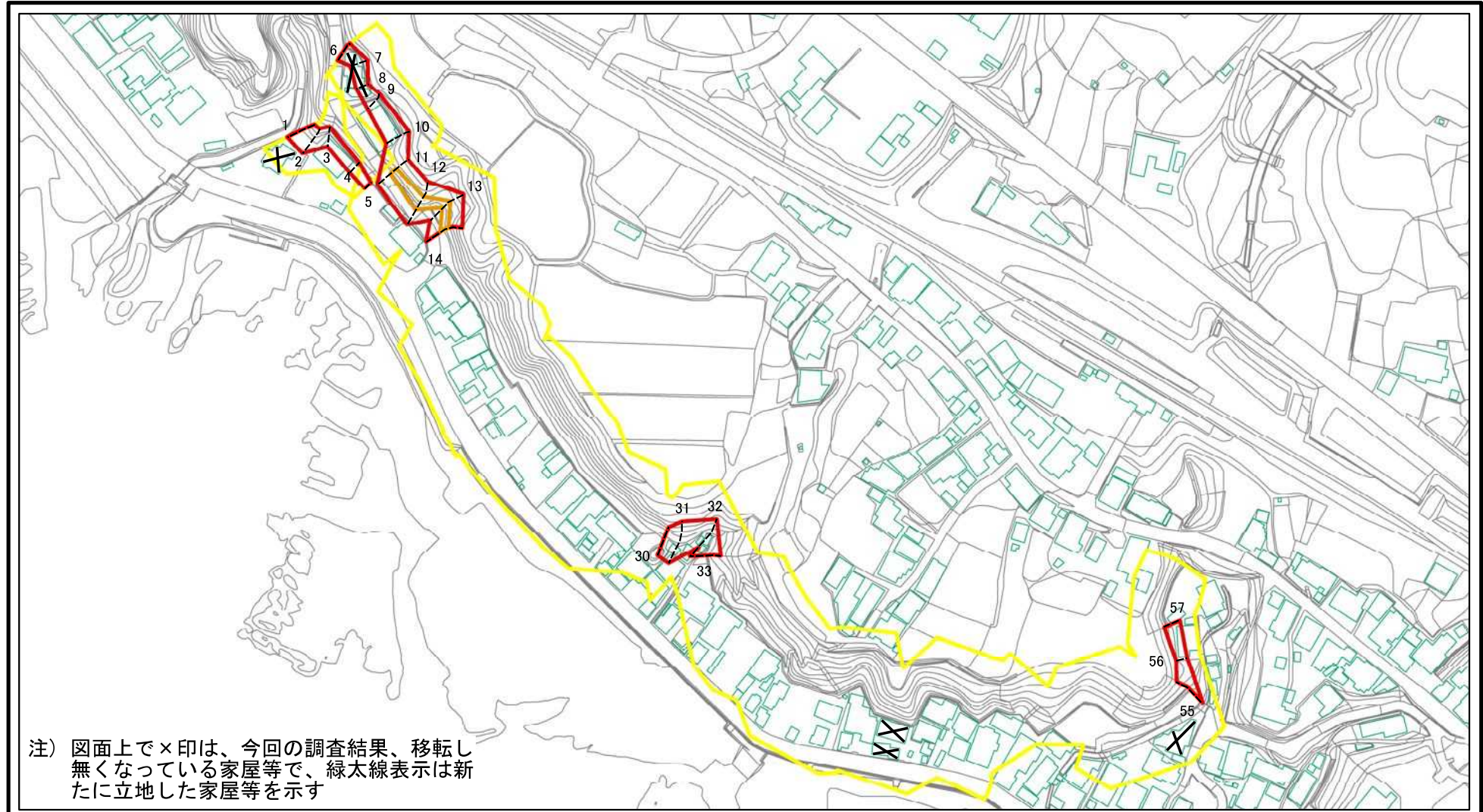
(1/25,000)

様式-1 (急)  
土砂災害警戒区域・土砂災害特別警戒区域  
位置図

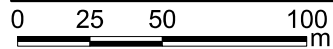
自然現象の種類	急傾斜地の崩壊
箇所番号	I-338
箇所名	釜の上
所在地	秋田県山本郡八峰町八森字釜の上及び岩館塚の台

「測量法に基づく国土地理院長承認 (複製) R 3JHf 342」 「本製品を複製する場合には、国土地理院の長の承認を得なければならない。」

## 土砂災害警戒区域等の指定の公示に係る図書(その2)



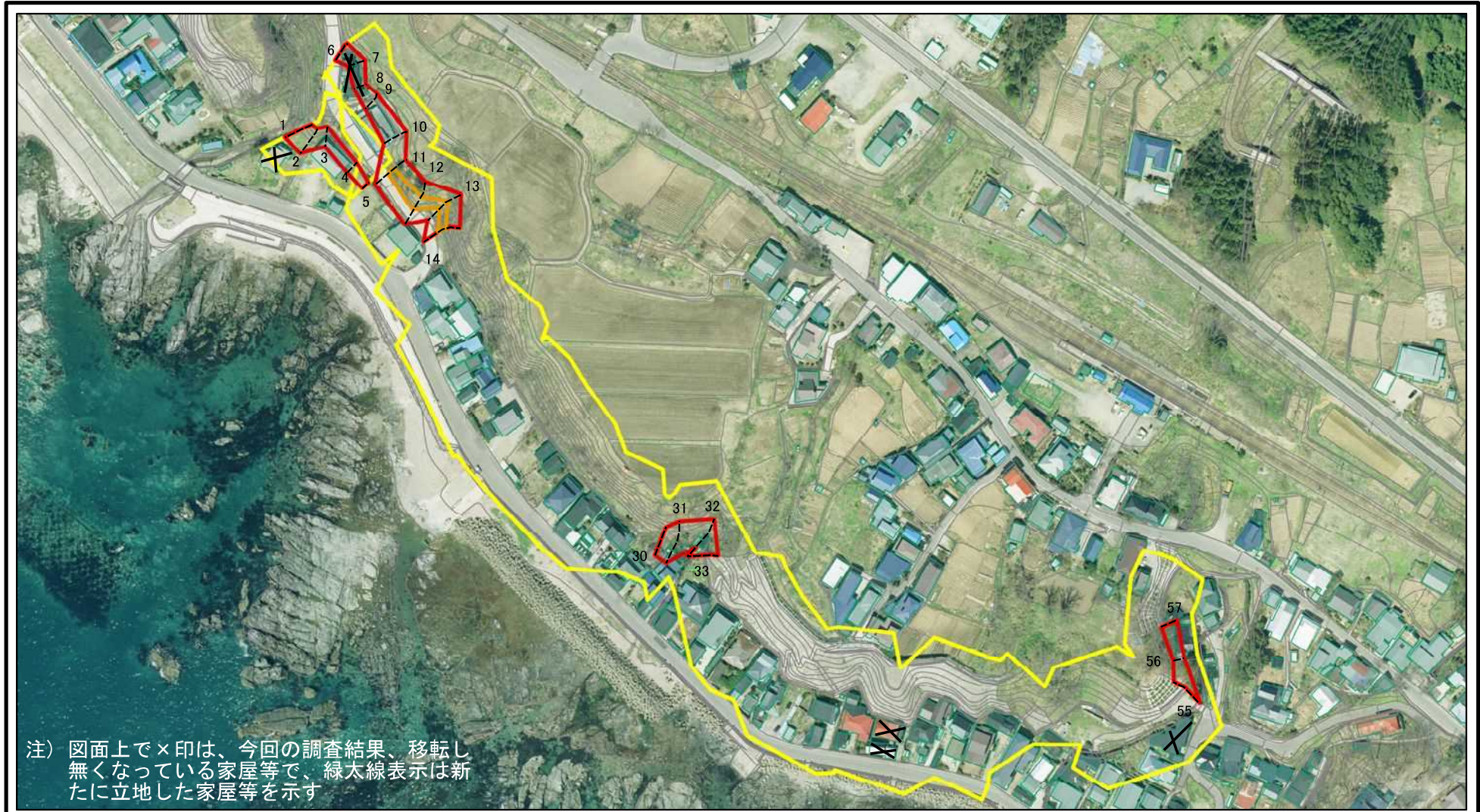
注) 図面上で×印は、今回の調査結果、移転し無くなっている家屋等で、緑太線表示は新たに立地した家屋等を示す



図中の数字は横断測線番号を示す

様式-2(急) 土砂災害警戒区域・土砂災害特別警戒区域 区域図(その1)	土砂災害防止法施行令第二条の基準に該当する区域		N 縮尺 1:2,500	自然現象の種類	急傾斜地の崩壊	箇所番号	I-338
	土砂災害防止法施行令第三条の基準に該当する区域			告示番号	第303号	箇所名	釜の上
	それ以外の区域			告示年月日	令和4年7月12日	所在地	秋田県山本郡八峰町八森字釜の上及び岩館塚の台

# 土砂災害警戒区域等の指定の公示に係る図書(その2)

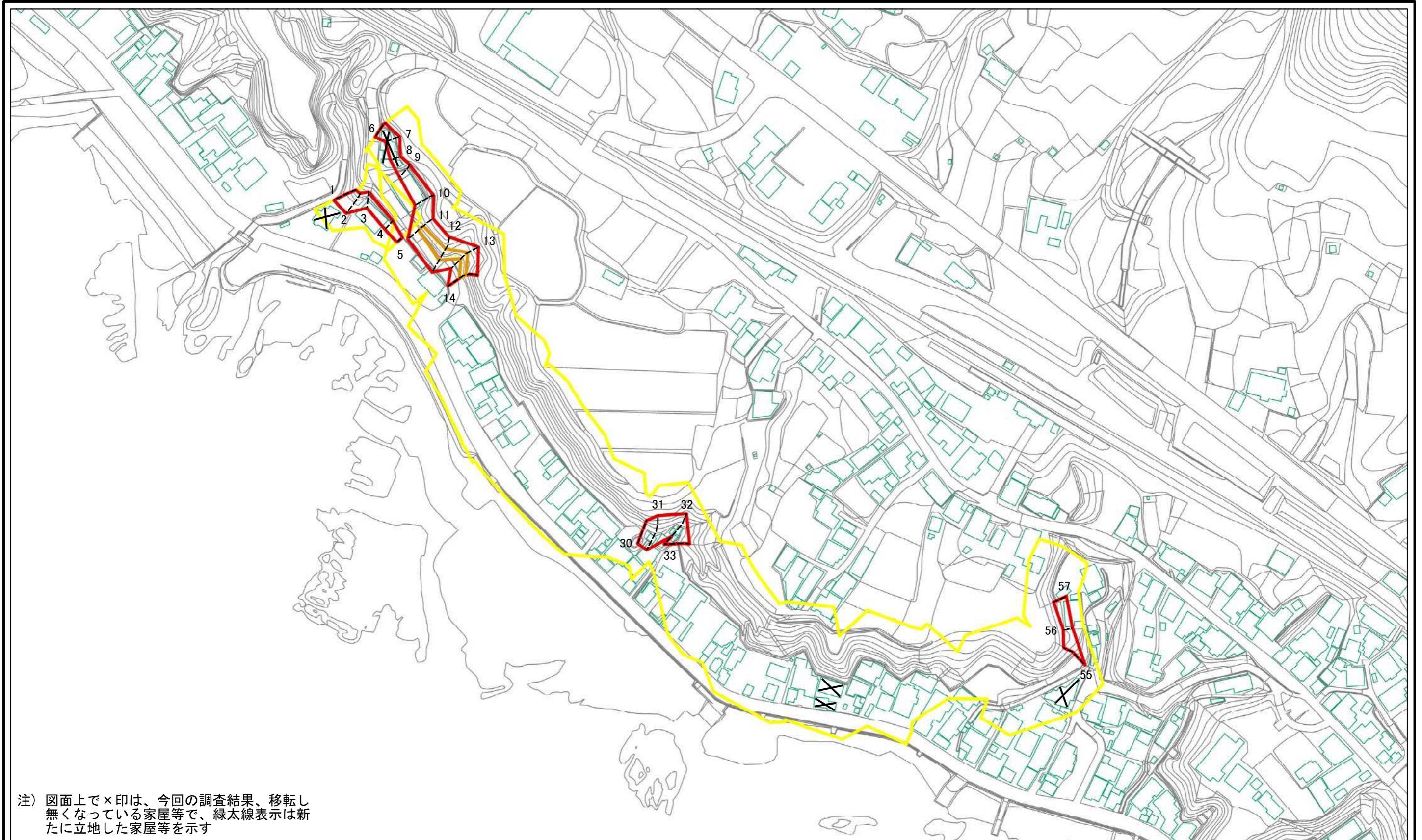


0 25 50 100 m

図中の数字は横断測線番号を示す

<b>様式-2(急)</b> 土砂災害警戒区域・土砂災害特別警戒区域 区域図(その1)	土砂災害防止法施行令第二条の基準に該当する区域		N 縮尺 1:2,500	自然現象の種類	急傾斜地の崩壊	箇所番号	I-338	
	土砂災害防止法施行令第三条の基準に該当する区域			告示番号	第303号	箇所名	釜の上	
	土砂等の(移動)高さが1m以下の場合、土石等の移動による力が100kN/mを超える区域			告示年月日	令和4年7月12日	所在地	秋田県山本郡八峰町八森字釜の上及び岩館塚の台	
	土砂等の堆積の高さが3mを超える区域							
	それ以外の区域							

土砂災害警戒区域等の指定の公示に係る図書(その2-1)



注) 図面上で×印は、今回の調査結果、移転し無くなっている家屋等で、緑太線表示は新たに立地した家屋等を示す

図中の数字は横断測線番号を示す

0 25 50 100  
m

様式-2-1(急)  
土砂災害警戒区域・土砂災害特別警戒区域  
区域図(その2)

土砂災害防止法施行令第二条の基準に該当する区域  
土砂災害防止法施行令第三条の基準に該当する区域  
それ以外の区域

縮尺  
1:2,000



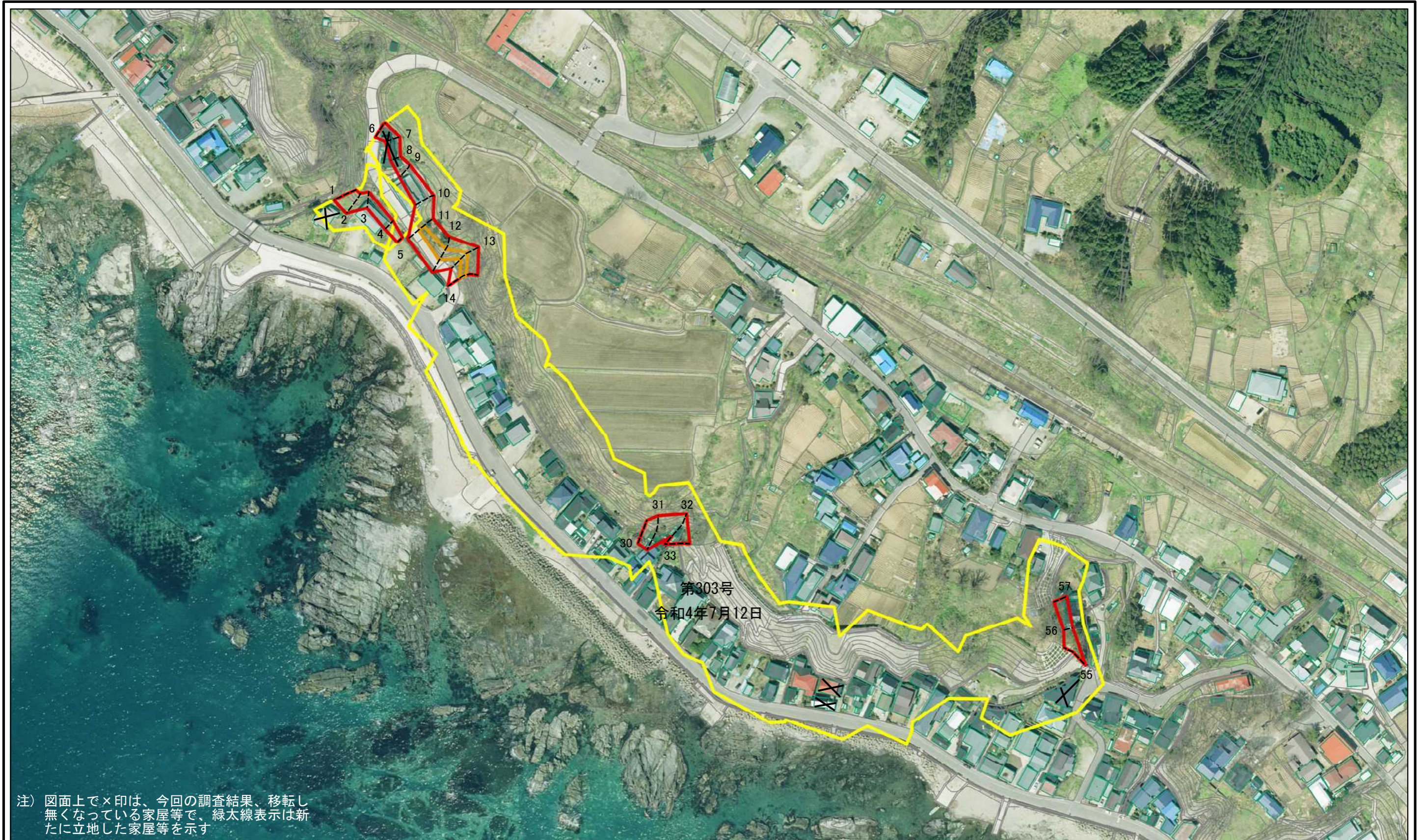
告示番号  
告示年月日

自然現象の種類  
急傾斜地の崩壊  
第303号  
令和4年7月12日

箇所番号  
箇所名  
所在地

I-338  
釜の上  
秋田県山本郡八峰町八森  
字釜の上及び岩館塚の台

土砂災害警戒区域等の指定の公示に係る図書(その2-1)



注) 図面上で×印は、今回の調査結果、移転し無くなっている家屋等で、緑太線表示は新たに立地した家屋等を示す

0 25 50 100 m

図中の数字は横断測線番号を示す

様式-2-1(急)  
土砂災害警戒区域・土砂災害特別警戒区域  
区域図(その2)

土砂災害防止法施行令第二条の基準に該当する区域  
土砂災害防止法施行令第三条の基準に該当する区域  
それ以外の区域

縮尺  
1:2,000

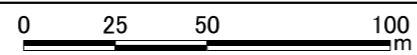
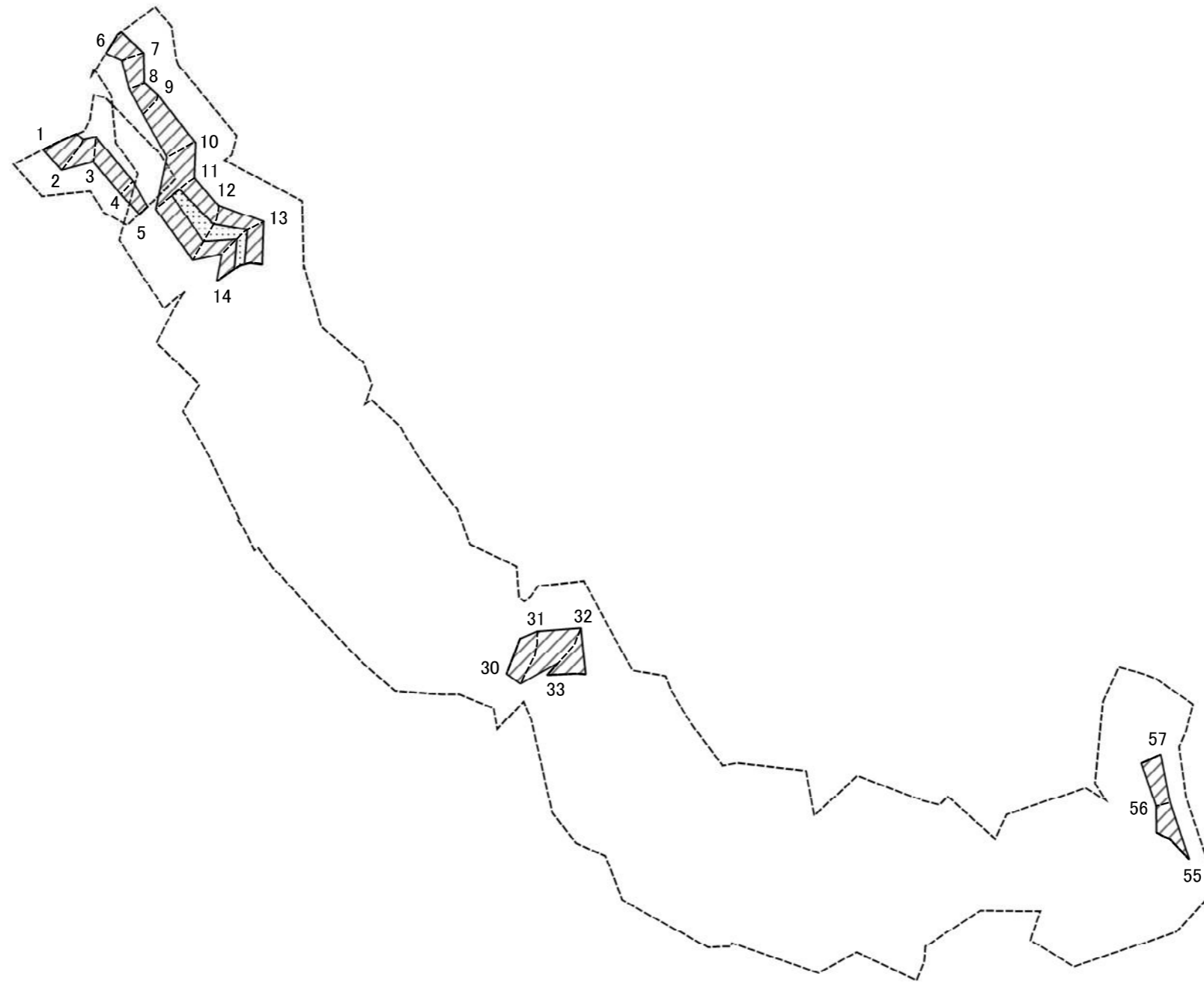


告示年月日  
令和4年7月12日

自然現象の種類  
急傾斜地の崩壊  
告示番号  
第303号

箇所番号  
I-338  
箇所名  
釜の上  
所在地  
秋田県山本郡八峰町八森字釜の上及び岩館塚の台

土砂災害警戒区域等の指定の公示に係る図書(その2-2)



図中の数字は横断測線番号を示す

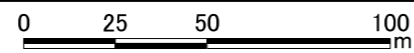
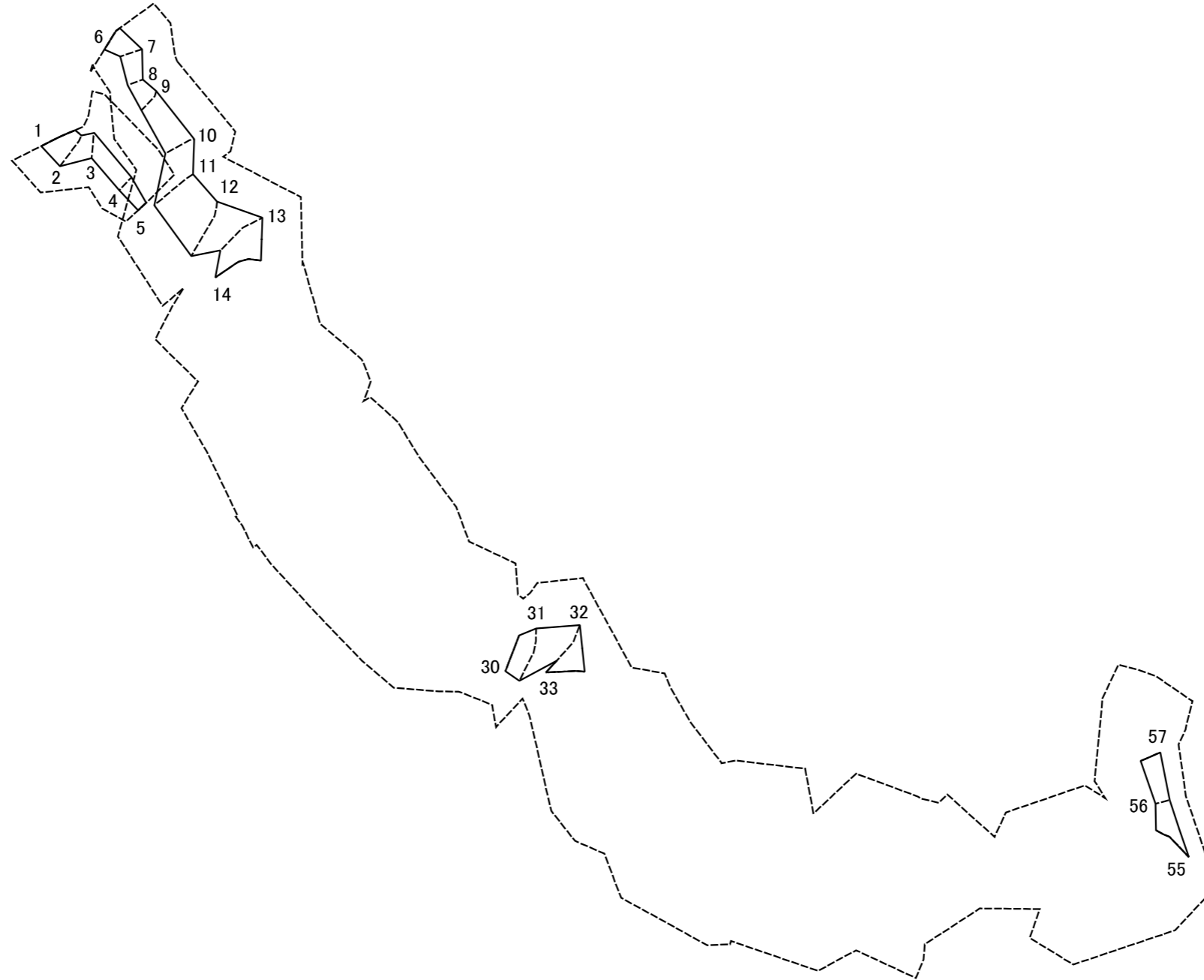
様式-2-2(急)  
土砂災害特別警戒区域の区域区分図  
(急傾斜地の崩壊に伴う土石等の移動により  
建築物の地上部に作用すると想定される力)

土砂災害防止法施行令第二条の基準に該当する区域	
土砂災害防止法施行令第三条の基準に該当する区域	
それ以外の区域	

N	
縮尺	1:2,000

自然現象の種類	急傾斜地の崩壊	箇所番号	I-338
告示番号	第303号	箇所名	釜の上
告示年月日	令和4年7月12日	所在地	秋田県山本郡八峰町八森 字釜の上及び岩館塚の台

土砂災害警戒区域等の指定の公示に係る図書(その2-3)



図中の数字は横断測線番号を示す

様式-2-3(急)  
土砂災害特別警戒区域の区域区分図  
(急傾斜地の崩壊に伴う土石等の堆積により  
建築物の地上部に作用すると想定される力)

土砂災害防止法施行令第二条の基準に該当する区域	
土砂災害防止法施行令第三条の基準に該当する区域	
それ以外の区域	

N	
縮尺	1:2,000

自然現象の種類	急傾斜地の崩壊	箇所番号	I-338
告示番号	第303号	箇所名	釜の上
告示年月日	令和4年7月12日	所在地	秋田県山本郡八峰町八森 字釜の上及び岩館塚の台

土砂災害警戒区域等の指定の公示に係る図書(その3)(案)

横断測線の区間	土石等の移動により建築物の地上部に作用すると想定される力				土石等の堆積により建築物の地上部に作用すると想定される力				横断測線の区間	土石等の移動により建築物の地上部に作用すると想定される力				土石等の堆積により建築物の地上部に作用すると想定される力			
	土石等の(移動)高さが1m以下の場合、土石等の移動による力が100kN/m <sup>2</sup> を超える区域		それ以外の区域		土石等の堆積の高さが3mを超える区域		それ以外の区域			土石等の(移動)高さが1m以下の場合、土石等の移動による力が100kN/m <sup>2</sup> を超える区域		それ以外の区域		土石等の堆積の高さが3mを超える区域		それ以外の区域	
	力の大きさのうち最大のもの(kN/m <sup>2</sup> )	土石等の高さ(m)	力の大きさのうち最大のもの(kN/m <sup>2</sup> )	土石等の高さ(m)	力の大きさのうち最大のもの(kN/m <sup>2</sup> )	土石等の高さ(m)	力の大きさのうち最大のもの(kN/m <sup>2</sup> )	土石等の高さ(m)		力の大きさのうち最大のもの(kN/m <sup>2</sup> )	土石等の高さ(m)	力の大きさのうち最大のもの(kN/m <sup>2</sup> )	土石等の高さ(m)	力の大きさのうち最大のもの(kN/m <sup>2</sup> )	土石等の高さ(m)	力の大きさのうち最大のもの(kN/m <sup>2</sup> )	土石等の高さ(m)
1 ~ 2	-	-	94.92	1.00	-	-	8.87	1.75	28 ~ 29	-	-	-	-	-	-	-	
2 ~ 3	-	-	94.90	1.00	-	-	10.37	2.05	30 ~ 31	-	-	100.00	1.00	-	-	11.52	2.28
3 ~ 4	-	-	76.40	1.00	-	-	10.92	2.16	31 ~ 32	-	-	100.00	1.00	-	-	11.01	2.18
4 ~ 5	-	-	60.50	1.00	-	-	10.92	2.16	32 ~ 33	-	-	97.77	1.00	-	-	10.46	2.07
~									34 ~ 35	-	-	-	-	-	-	-	
6 ~ 7	-	-	80.43	1.00	-	-	10.67	2.11	35 ~ 36	-	-	-	-	-	-	-	
7 ~ 8	-	-	71.14	1.00	-	-	10.67	2.11	36 ~ 37	-	-	-	-	-	-	-	
8 ~ 9	-	-	69.12	1.00	-	-	11.56	2.29	37 ~ 38	-	-	-	-	-	-	-	
9 ~ 10	-	-	89.77	1.00	-	-	11.56	2.29	38 ~ 39	-	-	-	-	-	-	-	
10 ~ 11	-	-	100.00	1.00	-	-	11.43	2.26	39 ~ 40	-	-	-	-	-	-	-	
11 ~ 12	120.95	1.00	100.00	1.00	-	-	12.01	2.38	40 ~ 41	-	-	-	-	-	-	-	
12 ~ 13	120.95	1.00	100.00	1.00	-	-	12.01	2.38	41 ~ 42	-	-	-	-	-	-	-	
13 ~ 14	116.65	1.00	100.00	1.00	-	-	11.86	2.35	42 ~ 43	-	-	-	-	-	-	-	
15 ~ 16	-	-	-	-	-	-	-	-	43 ~ 44	-	-	-	-	-	-	-	
16 ~ 17	-	-	-	-	-	-	-	-	44 ~ 45	-	-	-	-	-	-	-	
17 ~ 18	-	-	-	-	-	-	-	-	45 ~ 46	-	-	-	-	-	-	-	
18 ~ 19	-	-	-	-	-	-	-	-	46 ~ 47	-	-	-	-	-	-	-	
19 ~ 20	-	-	-	-	-	-	-	-	47 ~ 48	-	-	-	-	-	-	-	
20 ~ 21	-	-	-	-	-	-	-	-	48 ~ 49	-	-	-	-	-	-	-	
21 ~ 22	-	-	-	-	-	-	-	-	49 ~ 50	-	-	-	-	-	-	-	
22 ~ 23	-	-	-	-	-	-	-	-	50 ~ 51	-	-	-	-	-	-	-	
23 ~ 24	-	-	-	-	-	-	-	-	51 ~ 52	-	-	-	-	-	-	-	
24 ~ 25	-	-	-	-	-	-	-	-	52 ~ 53	-	-	-	-	-	-	-	
25 ~ 26	-	-	-	-	-	-	-	-	53 ~ 54	-	-	-	-	-	-	-	
26 ~ 27	-	-	-	-	-	-	-	-	55 ~ 56	-	-	100.00	1.00	-	-	11.39	2.25
27 ~ 28	-	-	-	-	-	-	-	-	56 ~ 57	-	-	68.61	1.00	-	-	9.83	1.94

様式-3(急) 建築物の構造の規制に必要な衝撃に関する事項	自然現象の種類	急傾斜地の崩壊	箇所番号	I-338
	告示番号	第303号	箇所名	釜の上
	告示年月日	令和4年7月12日	所在地	秋田県山本郡八峰町八森 字釜の上及び岩館塚の台



