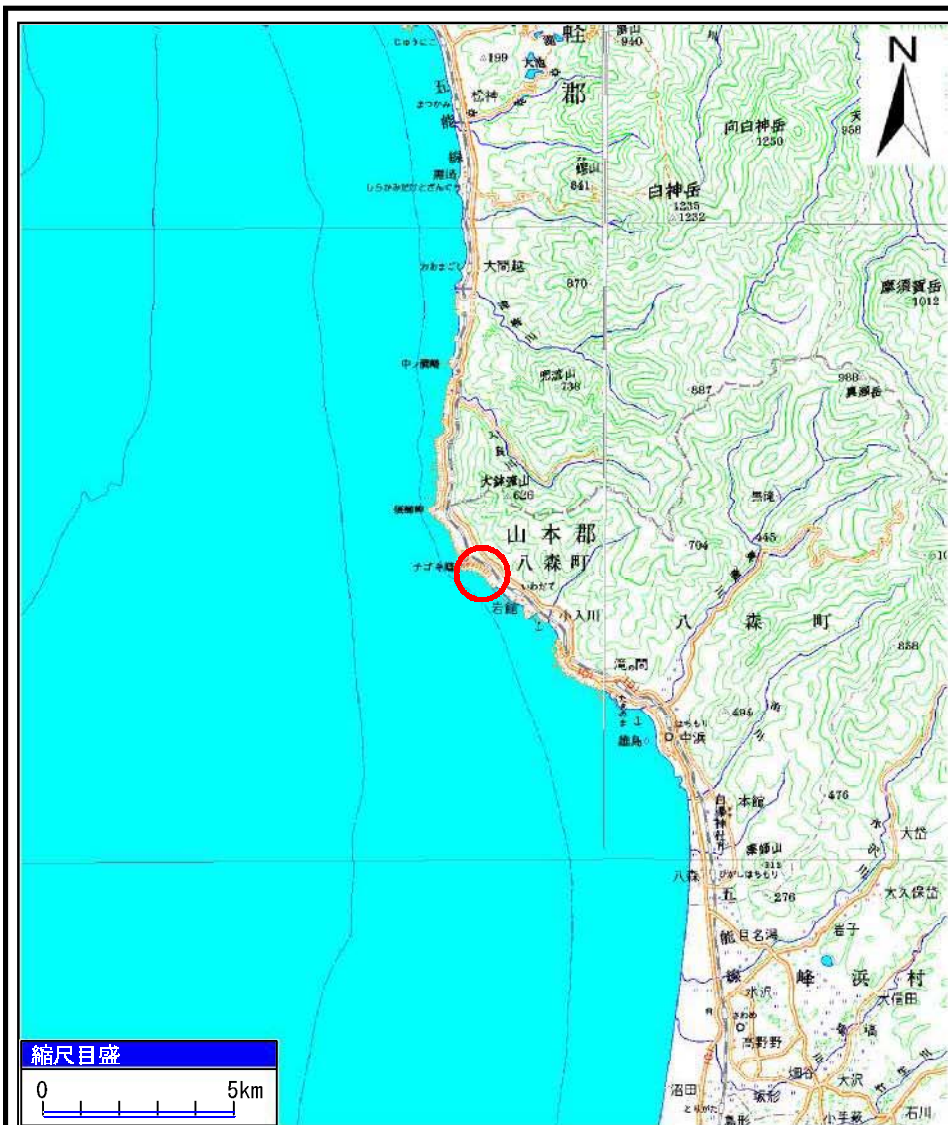


土砂災害警戒区域等の指定の公示に係る図書(その1)



(1/200,000)

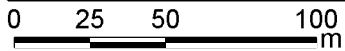
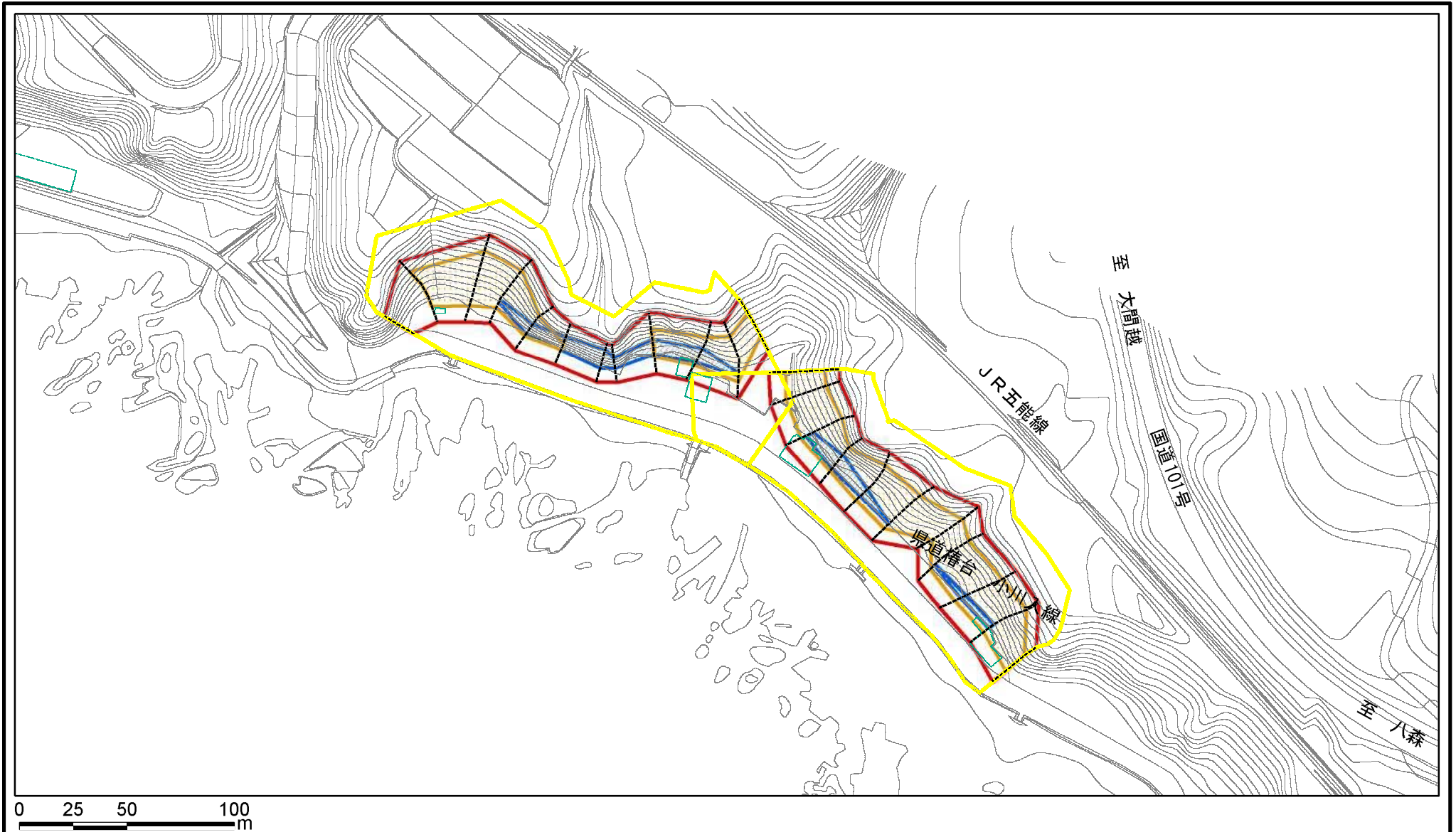


(1/25,000)

様式-1(急) 土砂災害警戒区域・土砂災害特別警戒区域 位置図	自然現象の種類	急傾斜地の崩壊
	箇所番号	Ⅱ-326
	箇所名	物見1号
	所在地	山本郡八峰町八森字チゴキ及び物見

「この地図は、国土地理院長の承認を得て、同院発行の数値地図200000（地図画像）及び数値地図25000（地図画像）を複製したものである。（承認番号 平23東複、第105号）」

土砂災害警戒区域等の指定の公示に係る図書(その2)



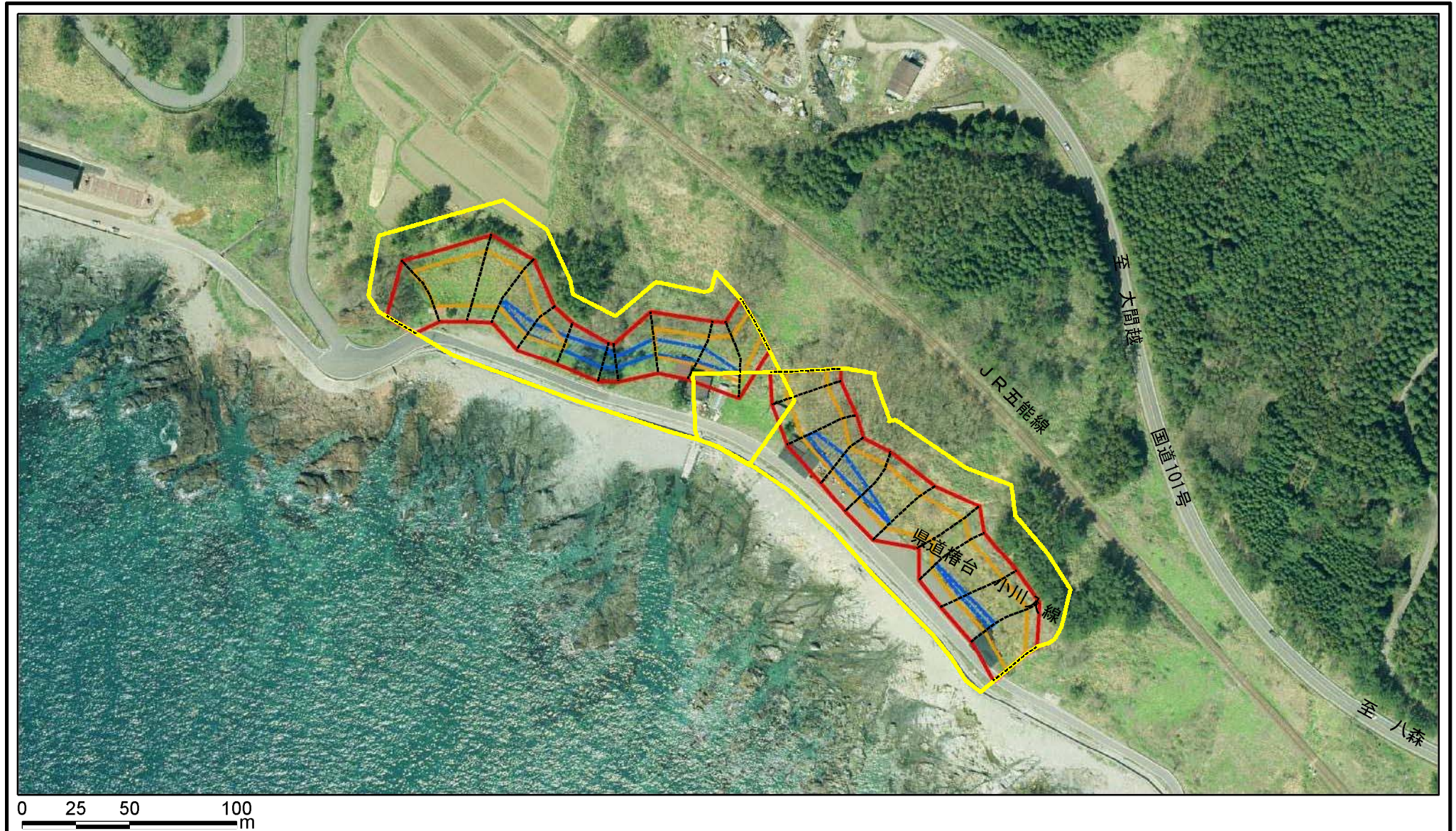
様式-2(急)
土砂災害警戒区域・土砂災害特別警戒区域
区域図(その1)

土砂災害防止法施行令第二条の基準に該当する区域	
土砂災害防止法施行令第三条の基準に該当する区域	
それ以外の区域	

	縮尺
	1:2,500

自然現象の種類	急傾斜地の崩壊	箇所番号	II-326
告示番号	第249号	箇所名	物見1号
告示年月日	平成28年3月29日	所在地	山本郡八峰町八森字チゴキ及び物見

土砂災害警戒区域等の指定の公示に係る図書(その2)



様式-2(急)

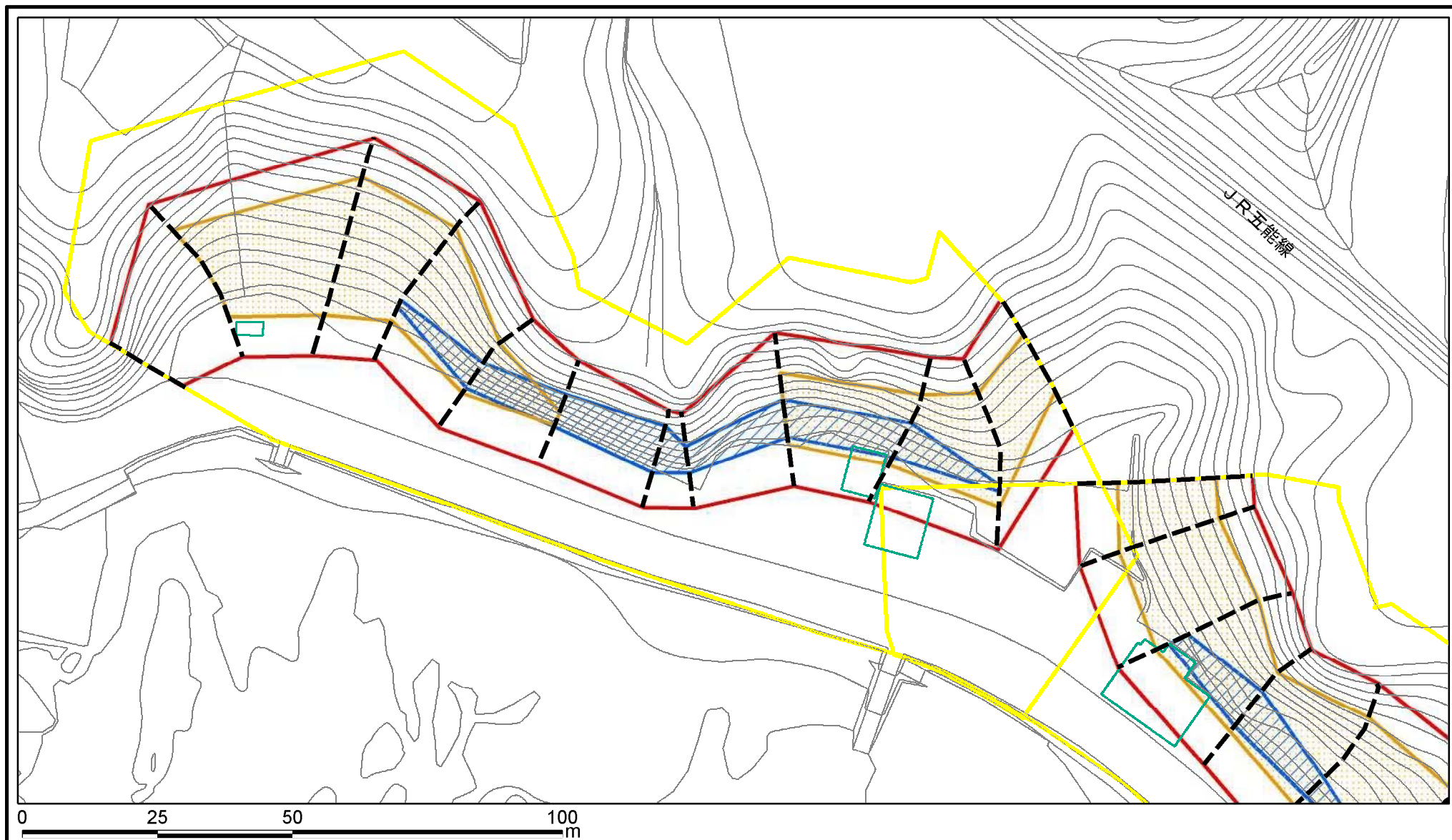
土砂災害警戒区域・土砂災害特別警戒区域
区域図(その1)

土砂災害防止法施行令第二条の基準に該当する区域	
土砂災害防止法施行令第三条の基準に該当する区域	
それ以外の区域	

	縮尺
	1:2,500

自然現象の種類	急傾斜地の崩壊	箇所番号	II-326
告示番号	第249号	箇所名	物見1号
告示年月日	平成28年3月29日	所在地	山本郡八峰町八森字テゴキ及び物見

土砂災害警戒区域等の指定の公示に係る図書(その2-1)



様式-2-1(急)

土砂災害警戒区域・土砂災害特別警戒区域

区域図(その2)

土砂災害防止法施行令第二条の基準に該当する区域



土砂災害防止法
施行令第三条の
基準に該当する
区域



土砂等の(移動)高さが1m以下の場合、
土砂等の移動による力が100kN/mを超える区域



土砂等の堆積の高さが3mを超える区域



それ以外の区域



縮尺

1:1,000

自然現象
の種類

急傾斜地の崩壊

告示番号

第249号

告示年月日

平成28年3月29日

箇所番号

II-326

箇所名

物見1号

所在地

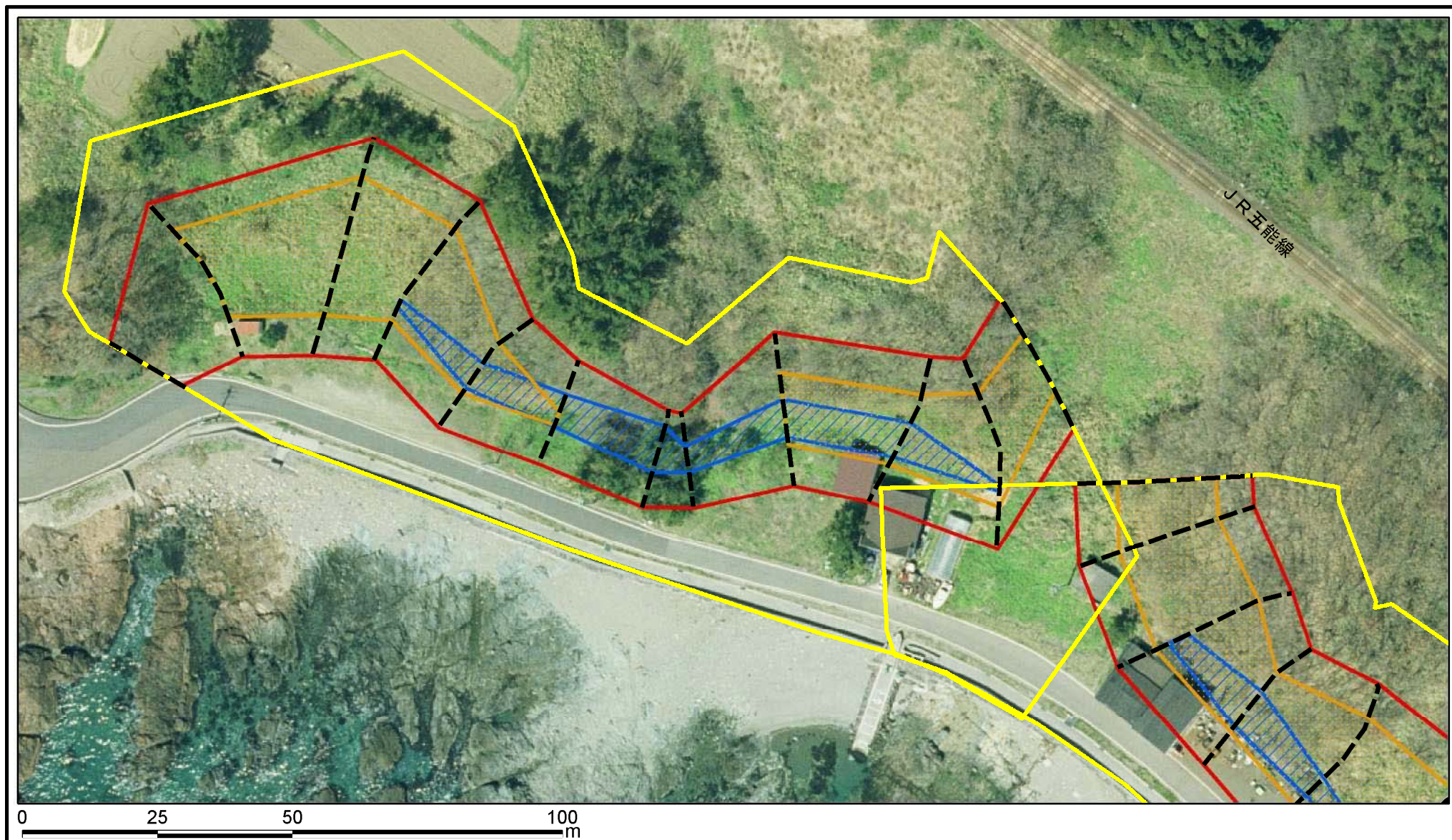
山本郡八峰町八森字テゴキ及び物見

土砂災害警戒区域等の指定の公示に係る図書(その2-1)



様式-2-1(急) 土砂災害警戒区域・土砂災害特別警戒区域 区域図(その2)	土砂災害防止法施行令第二条の基準に該当する区域		N 縮尺 1:1,000	自然現象の種類	急傾斜地の崩壊	箇所番号	II-326
	土砂災害防止法施行令第三条の基準に該当する区域			告示番号	第249号	箇所名	物見1号
	土砂等の(移動)高さが1m以下の場合、土砂等の移動による力が100kN/mを超える区域		告示年月日	平成28年3月29日	所在地	山本郡八峰町八森字チゴキ及び物見	
	土砂等の堆積の高さが3mを超える区域						
それ以外の区域							

土砂災害警戒区域等の指定の公示に係る図書(その2-1)



様式-2-1(急)

土砂災害警戒区域・土砂災害特別警戒区域

区域図(その2)

土砂災害防止法施行令第二条の基準に該当する区域



土砂災害防止法
施行令第三条の
基準に該当する
区域



土石等の(移動)高さが1m以下の場合、
土石等の移動による力が100kN/m²を超える区域



土石等の堆積の高さが3mを超える区域



それ以外の区域

N
縮尺
1:1,000

自然現象
の種類

急傾斜地の崩壊

箇所番号

II-326

告示番号

第249号

箇所名

物見1号

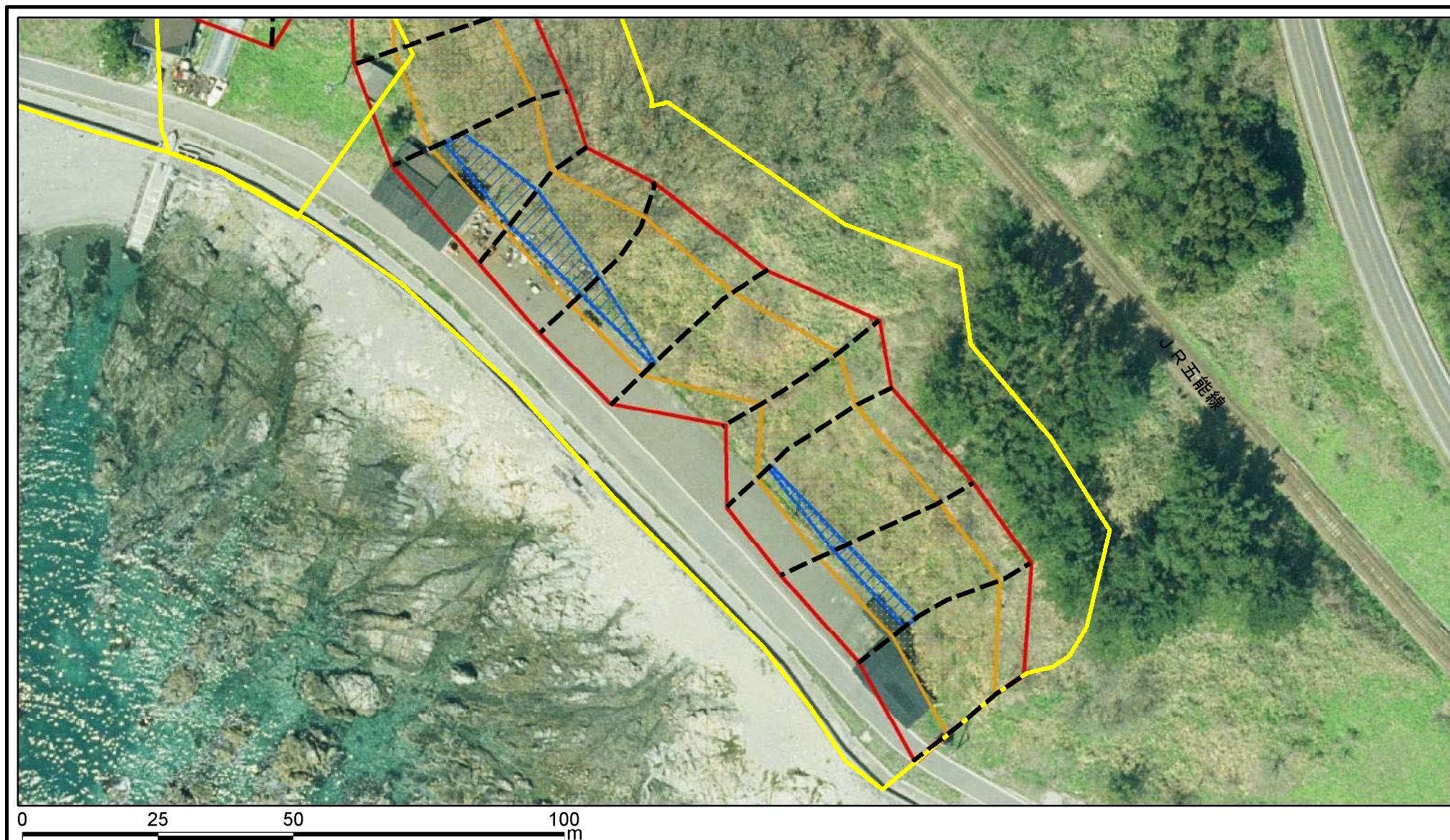
告示年月日

平成28年3月29日

所在地

山本郡八峰町八森字チゴキ及び物見

土砂災害警戒区域等の指定の公示に係る図書(その2-1)



様式-2-1(急)

土砂災害警戒区域・土砂災害特別警戒区域

区域図(その2)

土砂災害防止法施行令第二条の基準に該当する区域



土砂災害防止法
施行令第三条の
基準に該当する
区域



土砂等の(移動)高さが1m以下の場合、
土砂等の移動による力が100kN/mを超える区域



土砂等の堆積の高さが3mを超える区域



それ以外の区域



縮尺

1:1,000

自然現象
の種類

急傾斜地の崩壊

告示番号

第249号

告示年月日

平成28年3月29日

箇所番号

II-326

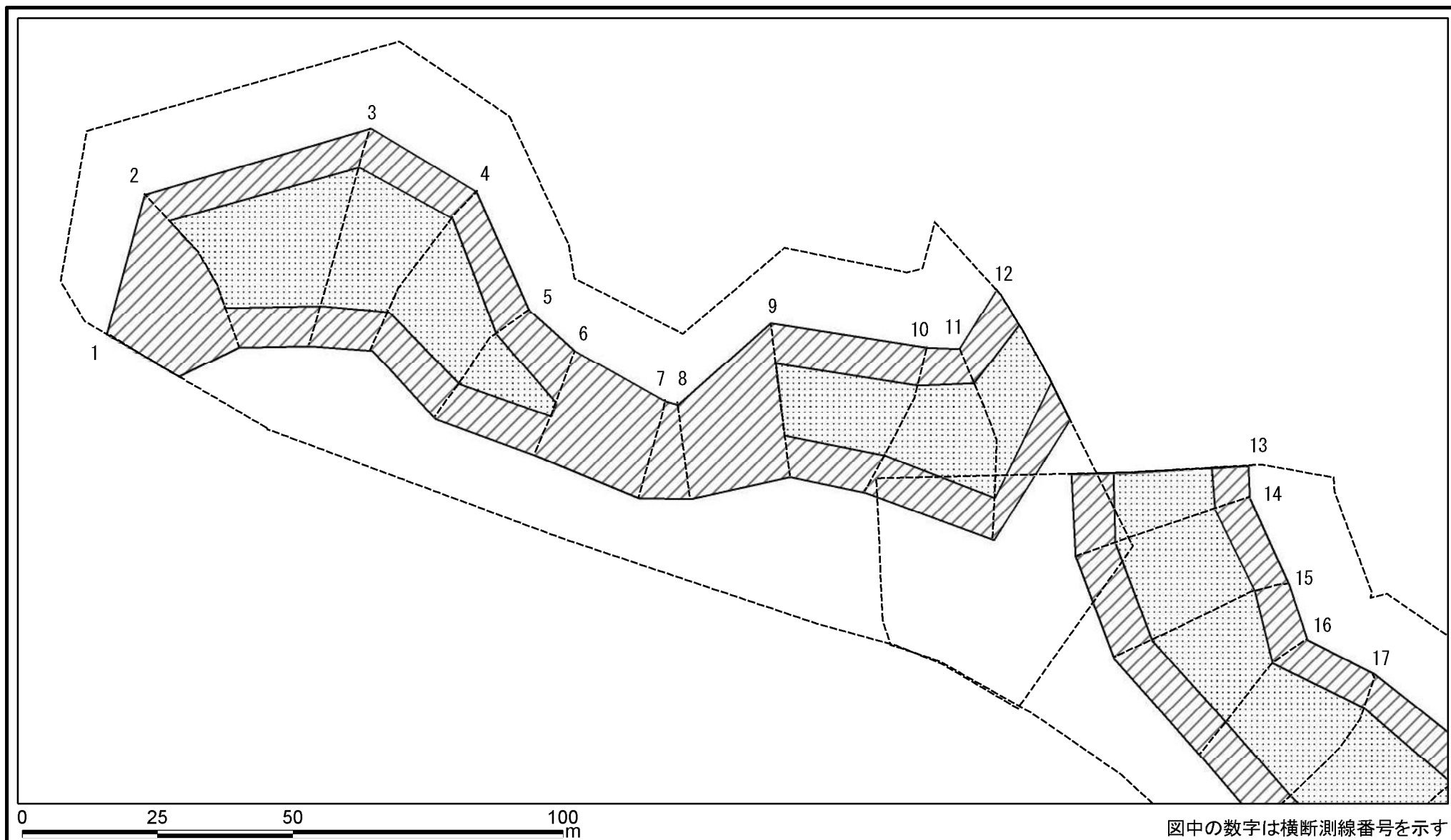
箇所名

物見1号

所在地

山本郡八峰町八森字テゴキ及び物見

土砂災害警戒区域等の指定の公示に係る図書(その2-2)



図中の数字は横断測線番号を示す

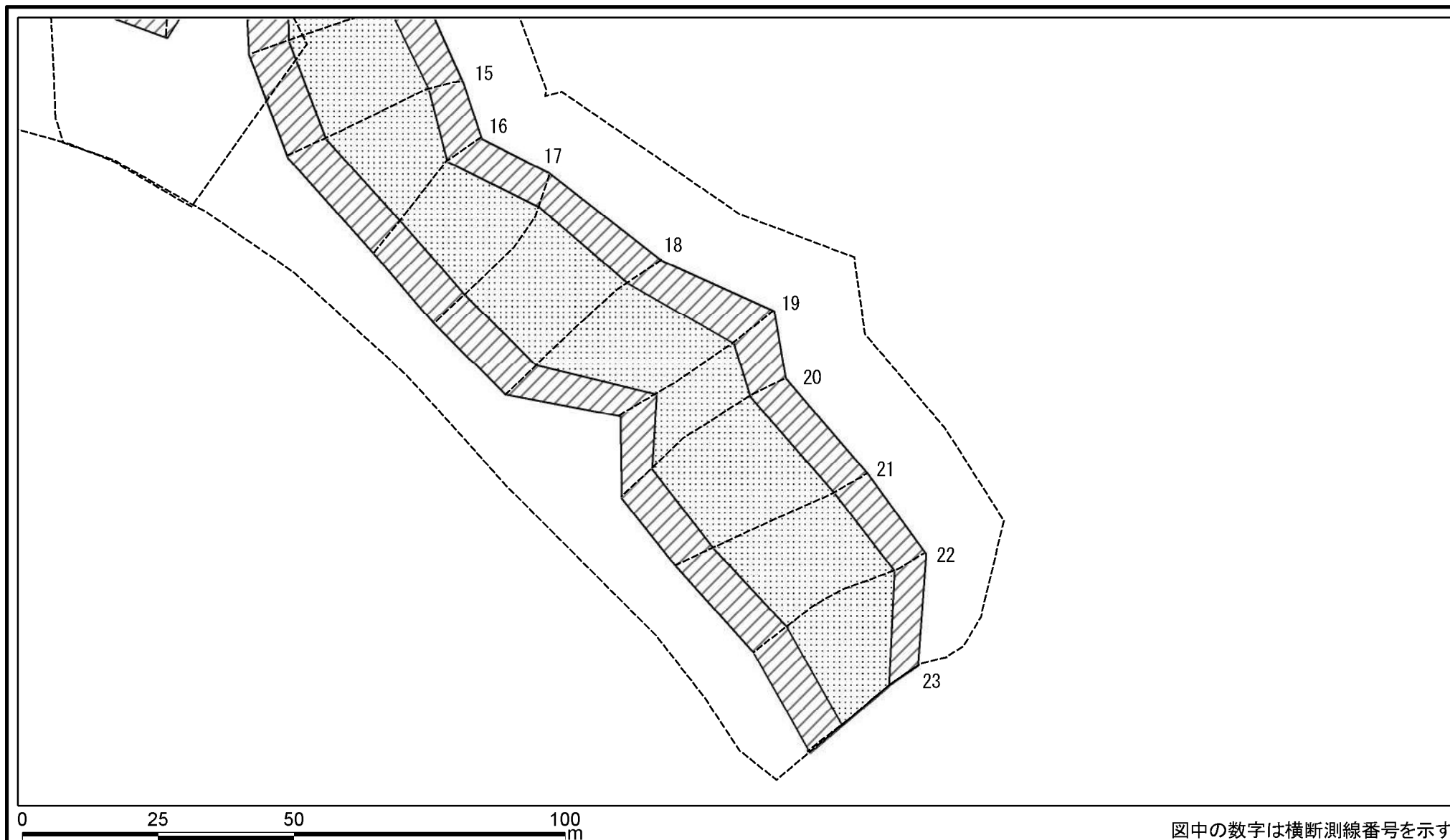
様式-2-2(急)
土砂災害特別警戒区域の区域区分図
(急傾斜地の崩壊に伴う土石等の移動により
建築物の地上部に作用すると想定される力)

土砂災害防止法施行令第二条の基準に該当する区域	
土砂災害防止法 施行令第三条の 基準に該当する 区域	
それ以外の区域	

縮尺	N
	1:1,000

自然現象の種類	急傾斜地の崩壊	箇所番号	II-326
告示番号	第249号	箇所名	物見1号
告示年月日	平成28年3月29日	所在地	山本郡八峰町八森字チゴキ及び物見

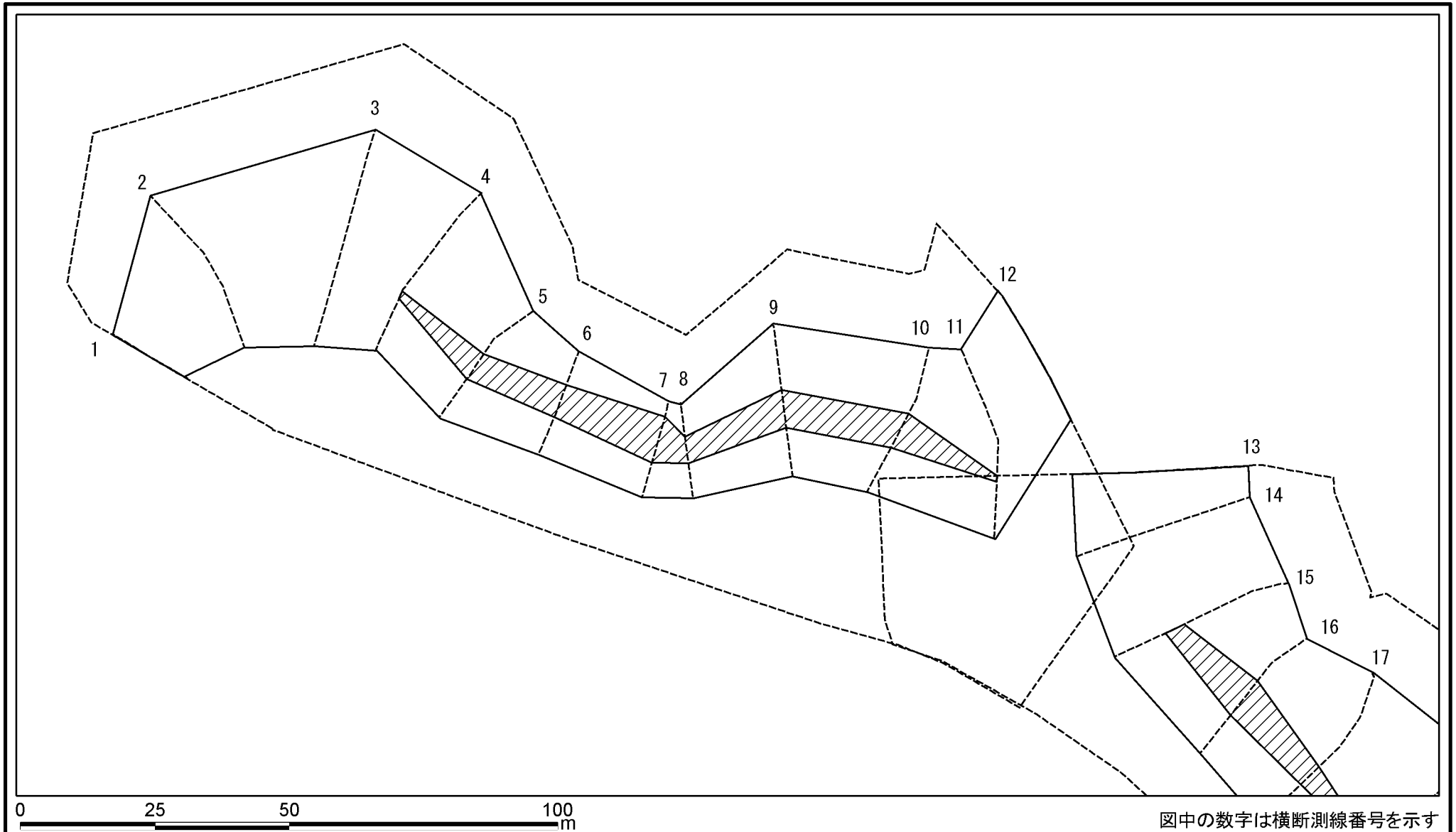
土砂災害警戒区域等の指定の公示に係る図書(その2-2)



図中の数字は横断測線番号を示す

様式-2-2(急) 土砂災害特別警戒区域の区域区分図 (急傾斜地の崩壊に伴う土石等の移動により建築物の地上部に作用すると想定される力)	土砂災害防止法施行令第二条の基準に該当する区域		N 縮尺 1:1,000	自然現象の種類	急傾斜地の崩壊	箇所番号	II-326
	土砂災害防止法施行令第三条の基準に該当する区域			告示番号	第249号	箇所名	物見1号
	それ以外の区域			告示年月日	平成28年3月29日	所在地	山本郡八峰町八森字チゴキ及び物見

土砂災害警戒区域等の指定の公示に係る図書(その2-3)



様式-2-3(急)
 土砂災害特別警戒区域の区域区分図
 (急傾斜地の崩壊に伴う土石等の堆積により
 建築物の地上部に作用すると想定される力)

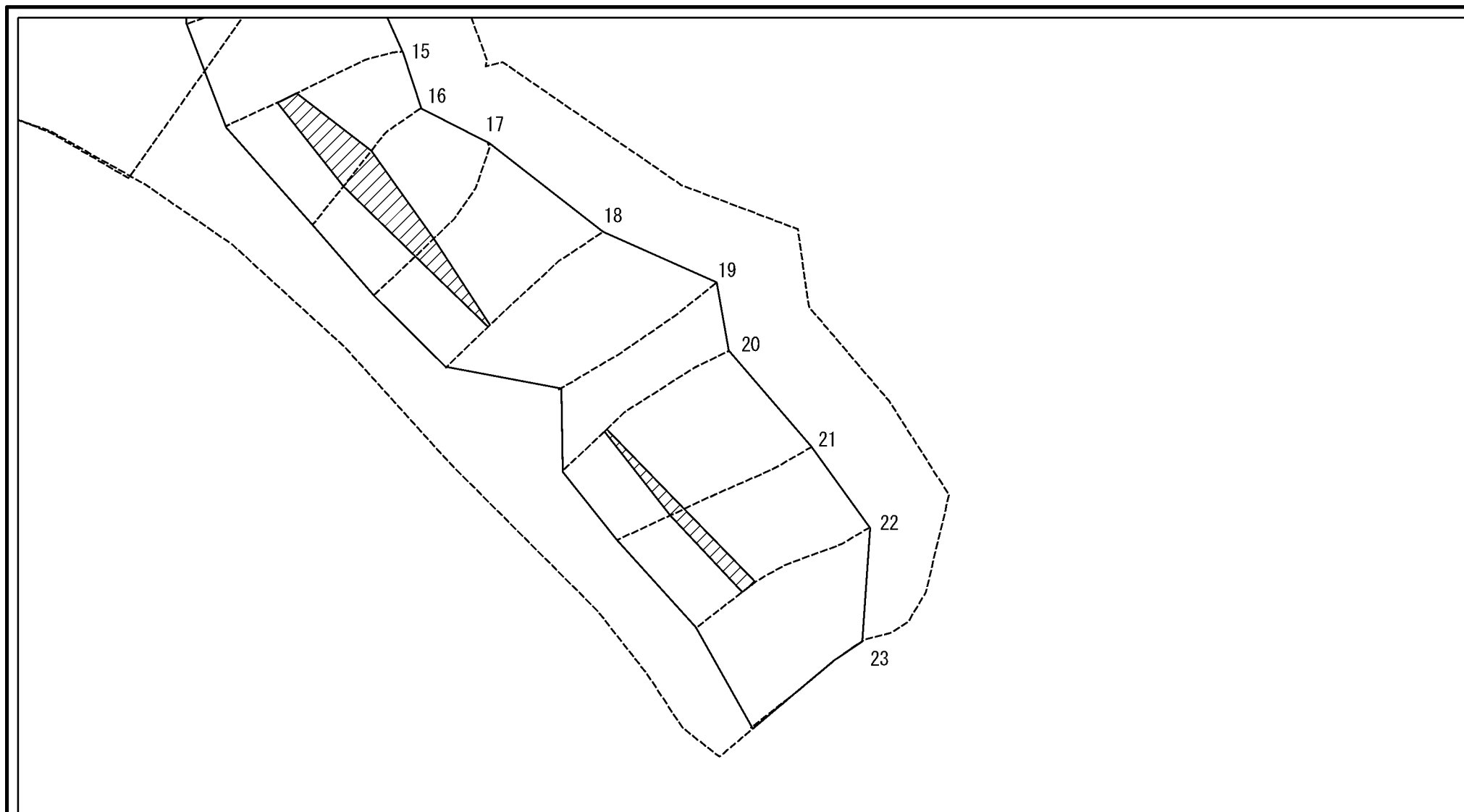
土砂災害防止法施行令第二条の基準に該当する区域	
土砂災害防止法施行令第三条の基準に該当する区域	
それ以外の区域	

縮尺	1:1,000

自然現象の種類	急傾斜地の崩壊
告示番号	第249号
告示年月日	平成28年3月29日

箇所番号	II-326
箇所名	物見1号
所在地	山本郡八峰町八森字チゴキ及び物見

土砂災害警戒区域等の指定の公示に係る図書(その2-3)



図中の数字は横断測線番号を示す

様式-2-3(急) 土砂災害特別警戒区域の区域区分図 (急傾斜地の崩壊に伴う土石等の堆積により建築物の地上部に作用すると想定される力)	土砂災害防止法施行令第二条の基準に該当する区域			N 縮尺 1:1,000	自然現象の種類	急傾斜地の崩壊	箇所番号	II-326
	土砂災害防止法施行令第三条の基準に該当する区域	土石等の堆積の高さが3mを超える区域			告示番号	第249号	箇所名	物見1号
		それ以外の区域			告示年月日	平成28年3月29日	所在地	山本郡八峰町八森字チゴキ及び物見

土砂災害警戒区域等の指定の公示に係る図書(その3)

横断測線の区間	土石等の移動により建築物の地上部に作用すると想定される力				土石等の堆積により建築物の地上部に作用すると想定される力				横断測線の区間	土石等の移動により建築物の地上部に作用すると想定される力				土石等の堆積により建築物の地上部に作用すると想定される力			
	土石等の(移動)高さが1m以下の場合、土石等の移動による力が100kN/m ² を超える区域		それ以外の区域		土石等の堆積の高さが3mを超える区域		それ以外の区域			土石等の(移動)高さが1m以下の場合、土石等の移動による力が100kN/m ² を超える区域		それ以外の区域		土石等の堆積の高さが3mを超える区域		それ以外の区域	
	力の大きさのうち最大のもの (kN/m ²)	土石等の高さ (m)	力の大きさのうち最大のもの (kN/m ²)	土石等の高さ (m)	力の大きさのうち最大のもの (kN/m ²)	土石等の高さ (m)	力の大きさのうち最大のもの (kN/m ²)	土石等の高さ (m)		力の大きさのうち最大のもの (kN/m ²)	土石等の高さ (m)	力の大きさのうち最大のもの (kN/m ²)	土石等の高さ (m)	力の大きさのうち最大のもの (kN/m ²)	土石等の高さ (m)	力の大きさのうち最大のもの (kN/m ²)	土石等の高さ (m)
1 ~ 2	147.10	1.00	100.00	1.00	16.10	3.20	15.20	3.00									
2 ~ 3	147.80	1.00	100.00	1.00	—	—	15.20	3.00									
3 ~ 4	148.80	1.00	100.00	1.00	16.10	3.20	15.20	3.00									
4 ~ 5	148.80	1.00	100.00	1.00	18.60	3.70	15.20	3.00									
5 ~ 6	132.00	1.00	100.00	1.00	18.60	3.70	15.20	3.00									
6 ~ 7	106.90	1.00	100.00	1.00	18.90	3.80	15.20	3.00									
7 ~ 8	—	—	95.60	1.00	18.90	3.80	15.20	3.00									
8 ~ 9	135.30	1.00	100.00	1.00	18.80	3.80	15.20	3.00									
9 ~ 10	138.30	1.00	100.00	1.00	18.60	3.70	15.20	3.00									
10 ~ 11	147.90	1.00	100.00	1.00	18.30	3.70	15.20	3.00									
11 ~ 12	147.90	1.00	100.00	1.00	15.70	3.10	15.20	3.00									
12 ~ 13	144.00	1.00	100.00	1.00	—	—	14.10	2.80									
13 ~ 14	145.50	1.00	100.00	1.00	—	—	14.10	2.80									
14 ~ 15	150.70	1.00	100.00	1.00	16.80	3.40	15.20	3.00									
15 ~ 16	150.70	1.00	100.00	1.00	18.80	3.80	15.20	3.00									
16 ~ 17	151.10	1.00	100.00	1.00	18.80	3.80	15.20	3.00									
17 ~ 18	151.10	1.00	100.00	1.00	17.00	3.40	15.20	3.00									
18 ~ 19	144.90	1.00	100.00	1.00	15.20	3.00	15.20	3.00									
19 ~ 20	145.10	1.00	100.00	1.00	15.30	3.10	15.20	3.00									
20 ~ 21	148.50	1.00	100.00	1.00	15.40	3.10	15.20	3.00									
21 ~ 22	150.80	1.00	100.00	1.00	16.20	3.20	15.20	3.00									
22 ~ 23	150.80	1.00	100.00	1.00	16.20	3.20	15.20	3.00									

様式-3(急) 建築物の構造の規制に必要な衝撃に関する事項	自然現象の種類	急傾斜地の崩壊	箇所番号	II-326
	告示番号	第249号	箇所名	物見1号
	告示年月日	平成28年3月29日	所在地	山本郡八峰町八森字チゴキ及び物見