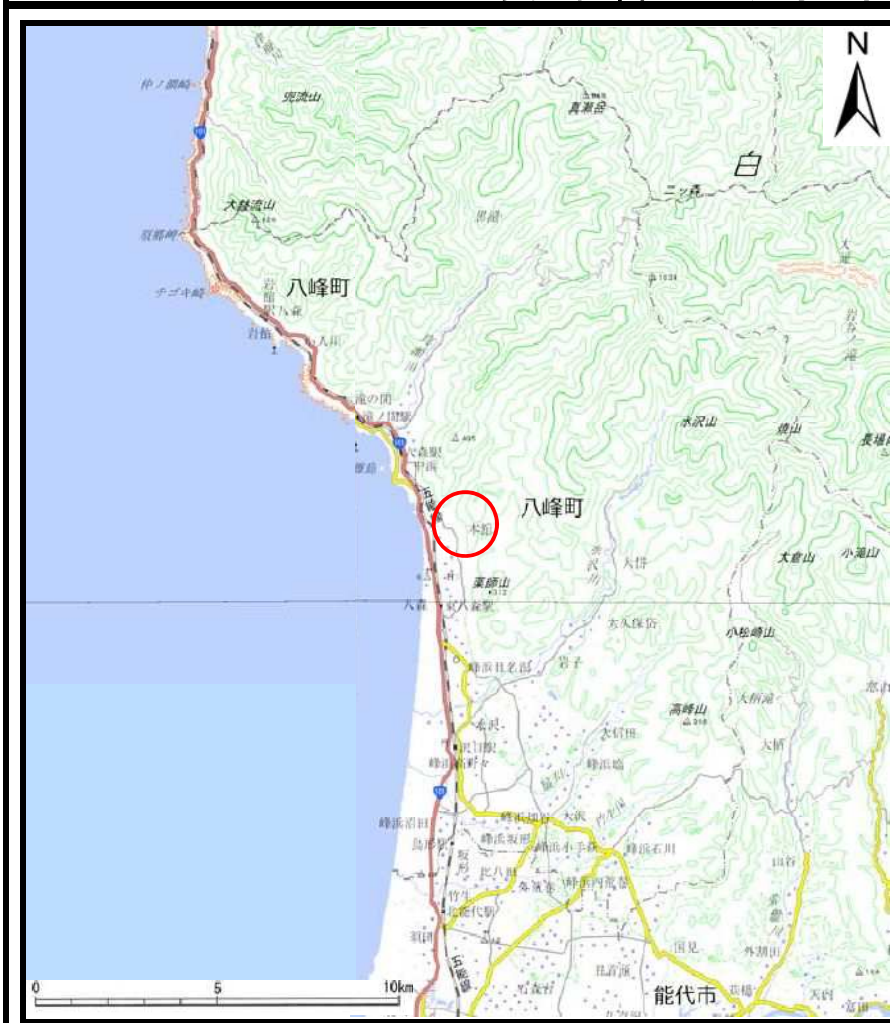
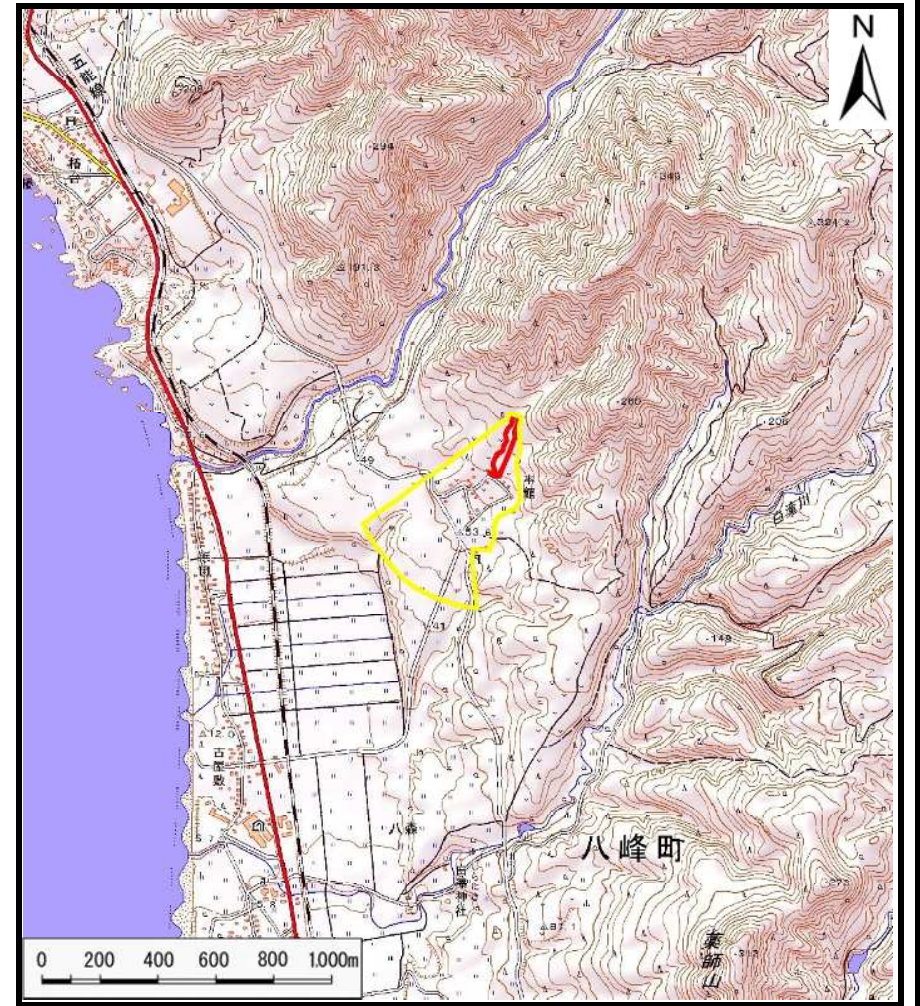


土砂災害警戒区域等の指定の公示に係る図書（その1）



(1/200,000)



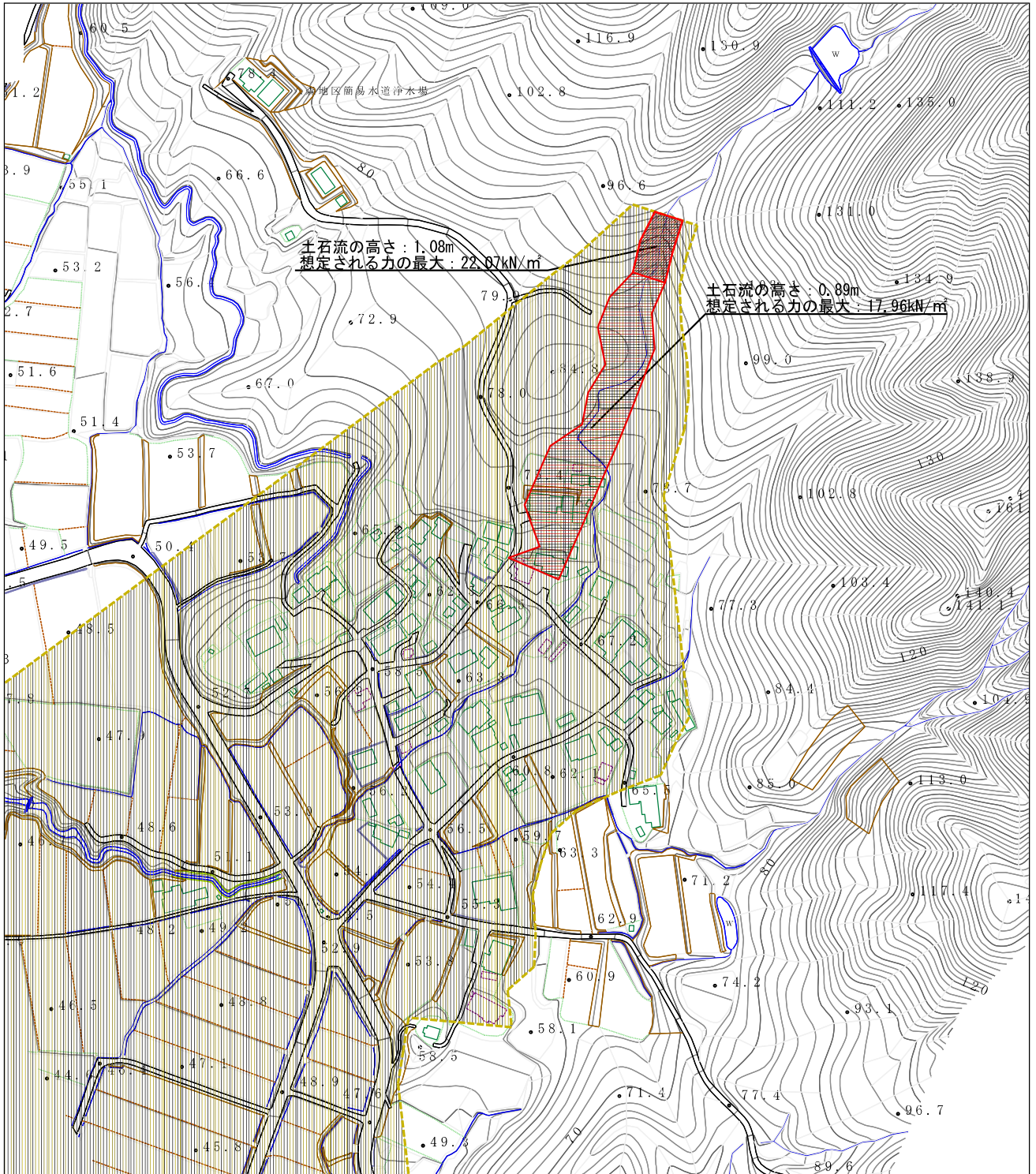
(1/25,000)

様式-1 (土)
土砂災害警戒区域・土砂災害特別警戒区域 位置図

自然現象の種類	土石流
溪流番号	I-0392
溪流名	新川
所在地	秋田県山本郡八峰町八森字倉の沢、本館、本館中台、新本館、本館台、諸沢下脇、諸沢上脇、鶯長根及び中嶋

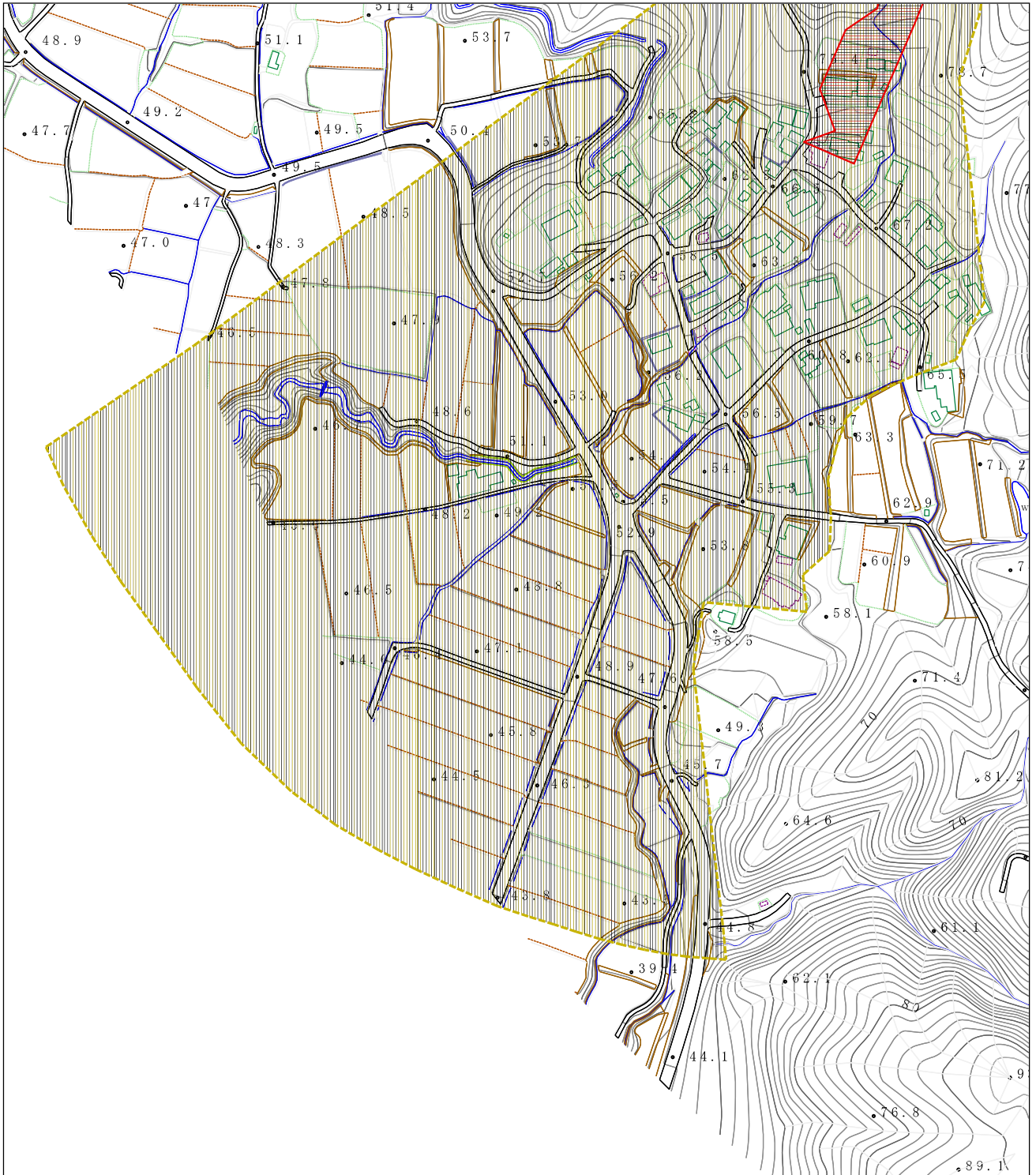
「測量法に基づく国土地理院長承認（複製）R 2JHf 322」「本製品を複製する場合には、国土地理院の長の承認を得なければならない。」

土石災害警戒区域等の指定の公示に係る図書 (その2)



様式-2(土) 土石災害警戒区域・土石災害特別警戒区域図	土石災害防止法施行令第2条の基準に該当する区域	縮尺 1:2,500	自然現象の種類 土石流	溪流番号 I-0392	所在地 秋田県山本郡八幡町八森字倉の沢、本館、本館中台、新本館、本館台、講沢下瀬、講沢上瀬、高長根及び中嶋
	土石災害防止法施行令第3条の基準に該当する区域		告示番号 第361号	溪流名 新川	
	それ以外の区域		告示年月日 令和3年6月22日	所在地	

土砂災害警戒区域等の指定の公示に係る図書 (その2)



様式一(土)

土砂災害警戒区域・土砂災害特別警戒区域
区域図

土砂災害防止法施行令第2条の基準に該当する区域

土砂災害防止
法施行令第3
条の基準に該
当する区域
土石流の高さが1mを超える場合、土石等の
移動による力が50kN/mを超る区域
土石流の高さが1mを超える場合、土石等の
移動による力が50kN/m以下の区域
それ以外の区域



縮尺
1:2,500

自然現象
の種類

土石流

溪流番号

I-0392

告示番号

第361号

溪流名

新川

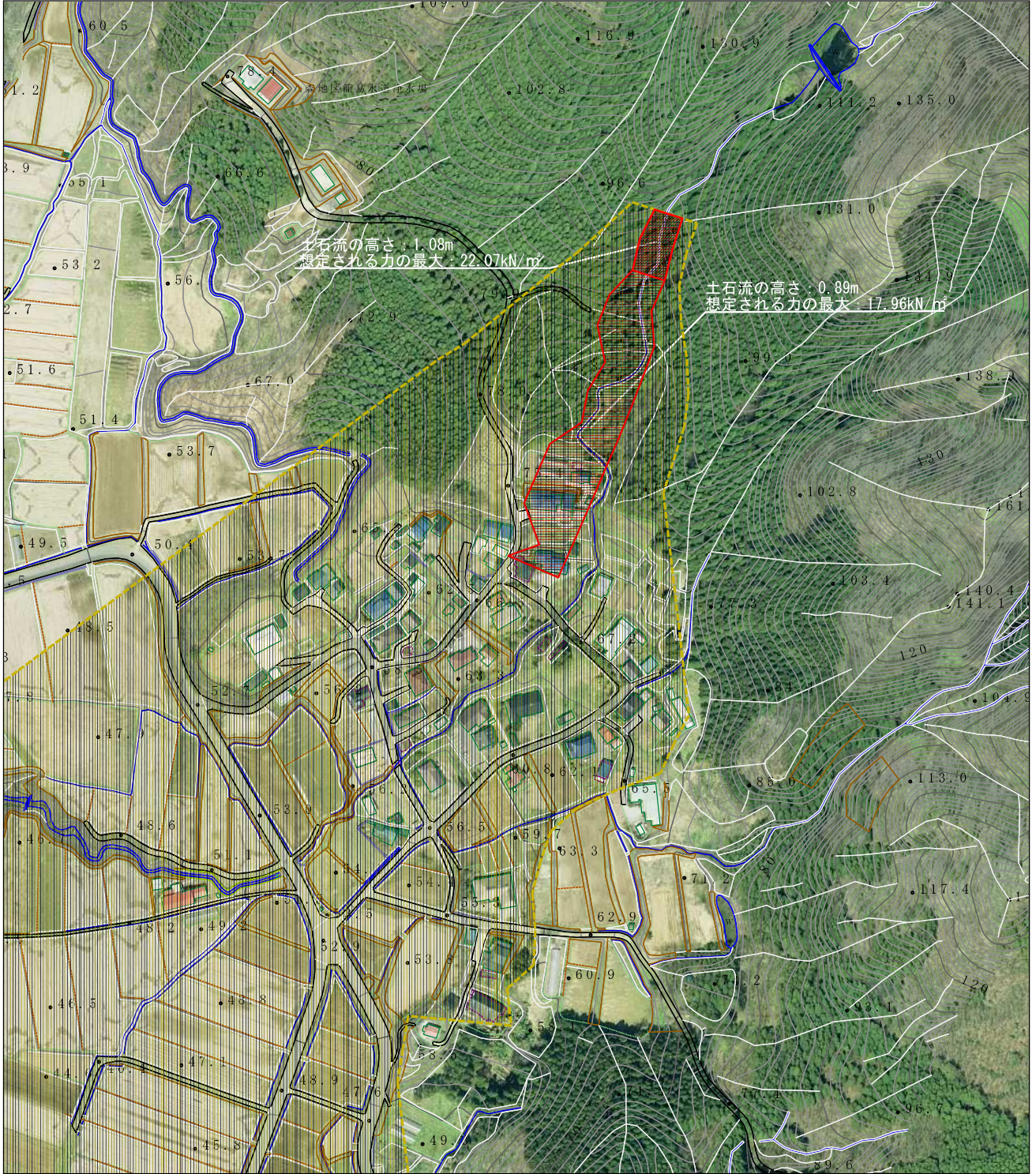
告示年月日

令和3年6月22日

所在地

秋田県山本郡八幡町八森字倉の沢、本館、
本館中台、新本館、本館台、諸沢下臨、
諸沢上臨、富長橋及び中嶋

参考資料



参考資料

土石災害防止法施行令第2条の基準に該当する区域

土石災害防止法施行令第3条の基準に該当する区域

それ以外の区域



縮尺
1:2,500

自然現象の種類

土石流

告示番号

第361号

告示年月日

令和3年6月22日

土石流

第361号

令和3年6月22日

溪流番号

I-0392

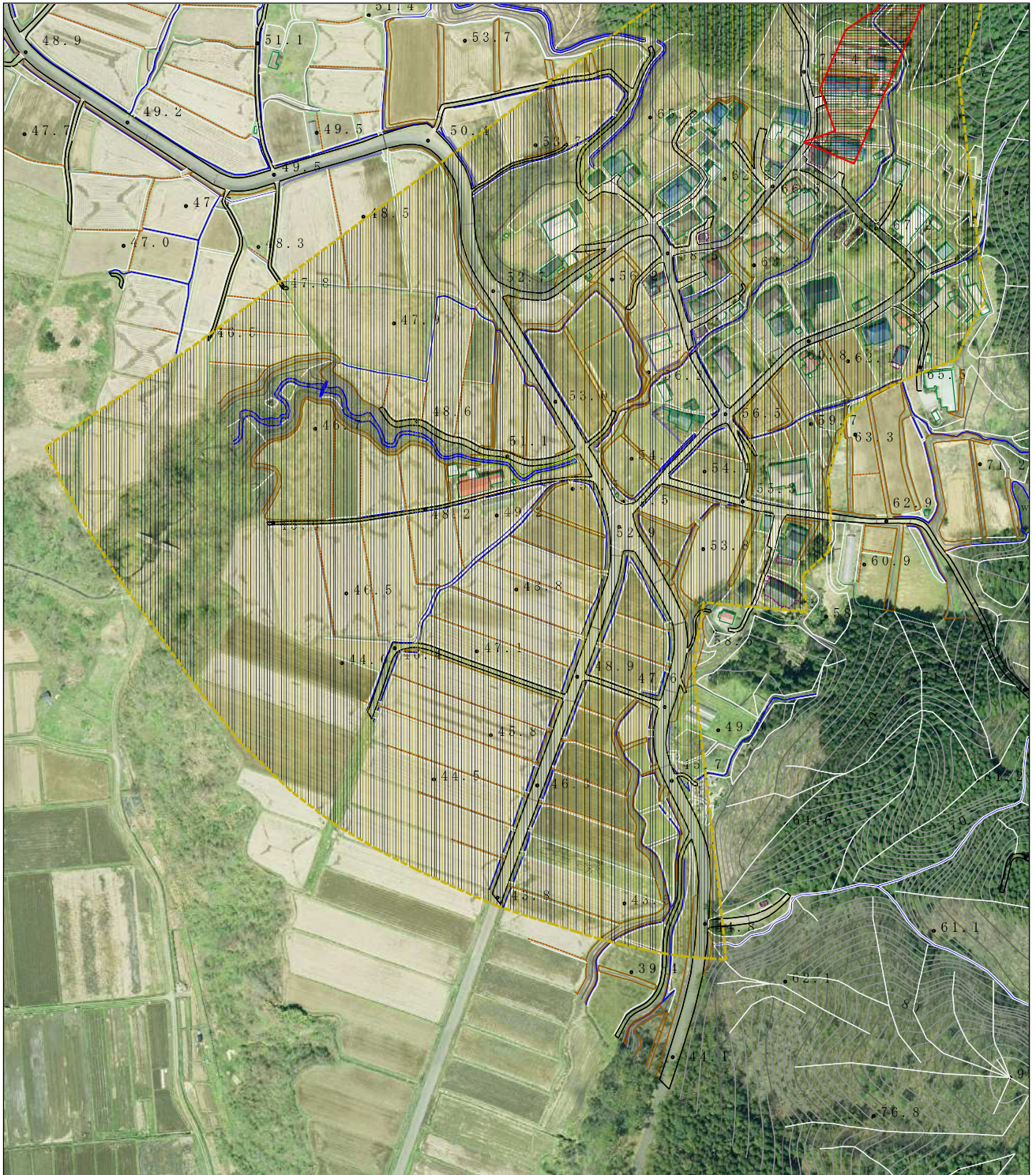
溪流名

新川

所在地

秋田県山本郡八幡町八森字倉の沢、本館、本館中台、新本館、本館台、滝沢下瀬、滝沢上瀬、萬長根及び中嶋

参考資料



参考資料

土石災害防止法施行令第2条の基準に該当する区域

土石災害防止法施行令第3条の基準に該当する区域

それ以外の区域



縮尺
1:2,500

自然現象の種類

告示番号

告示年月日

土石流

第361号

令和3年6月22日

溪流番号

溪流名

所在地

I-0392

新川

秋田県山本郡八幡町八森字倉の沢、本館、本館中台、新本館、本館台、滝沢下流、滝沢上流、黒長根及び中嶋

