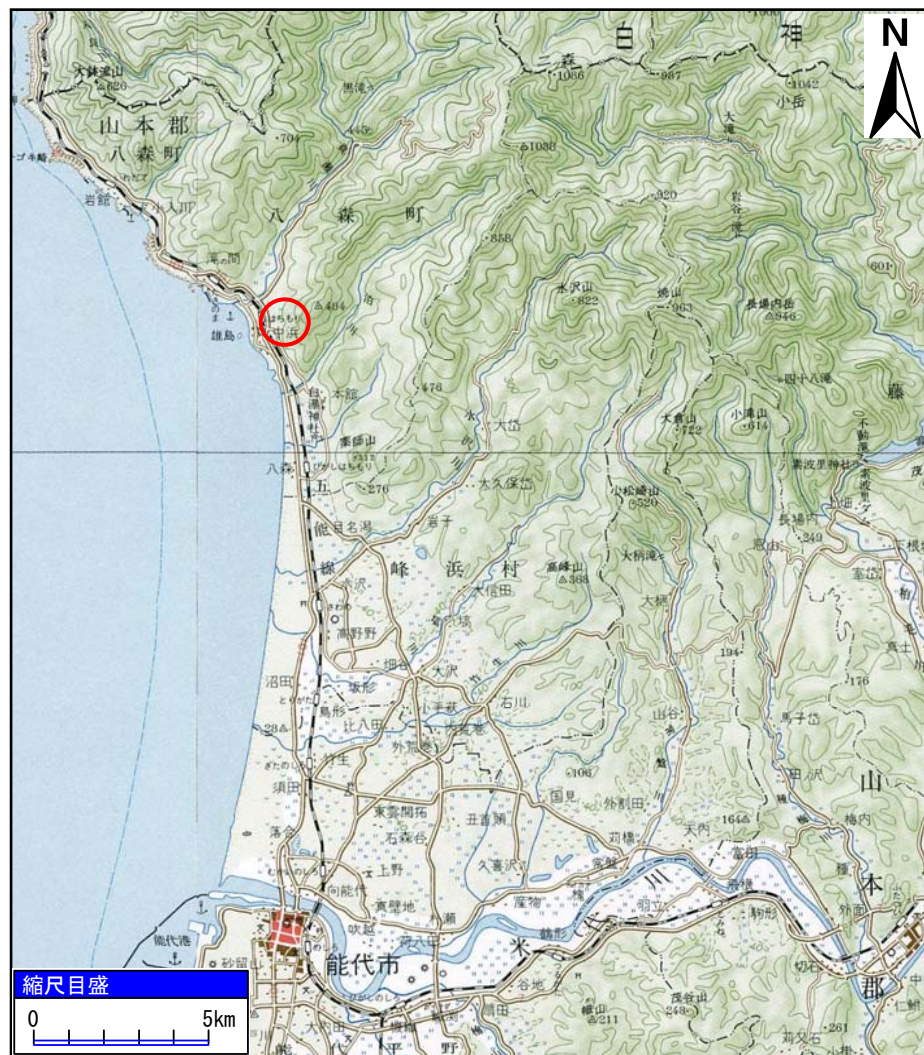
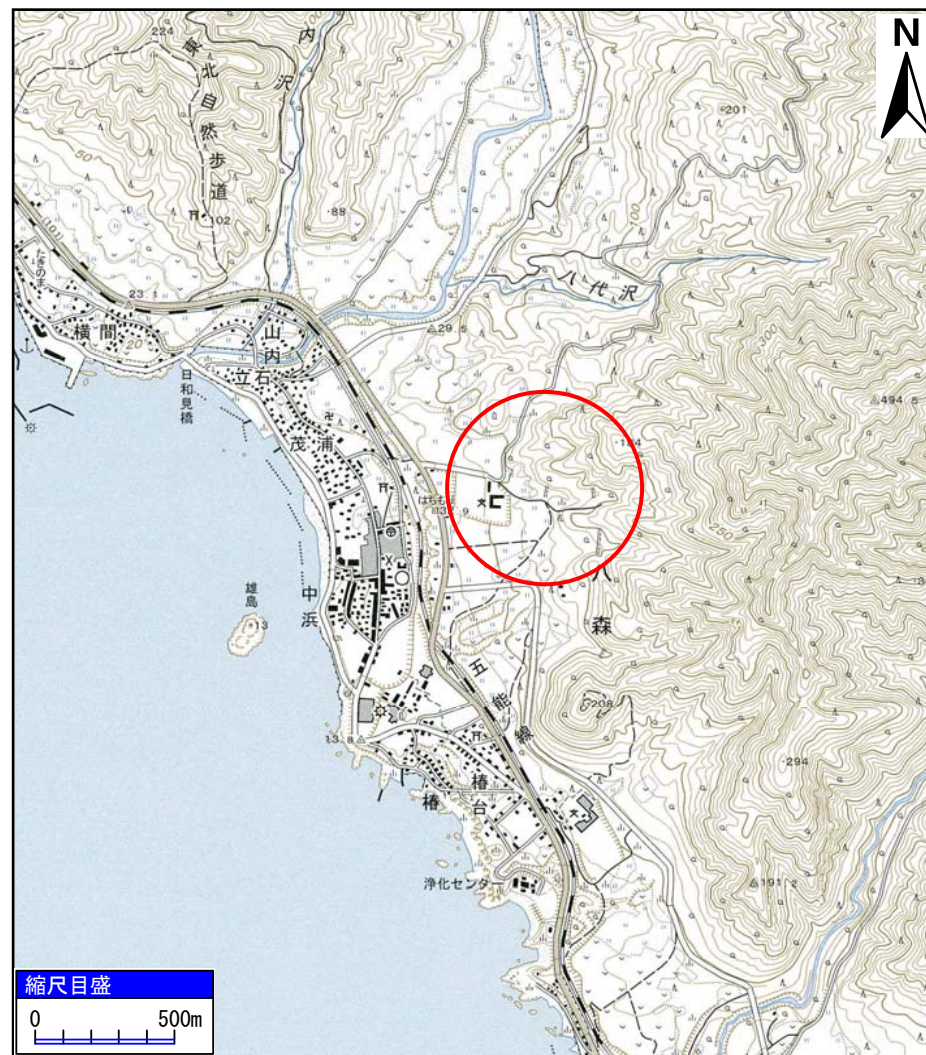


土砂災害警戒区域の指定の公示に係る図書（その1）



(1/200,000)



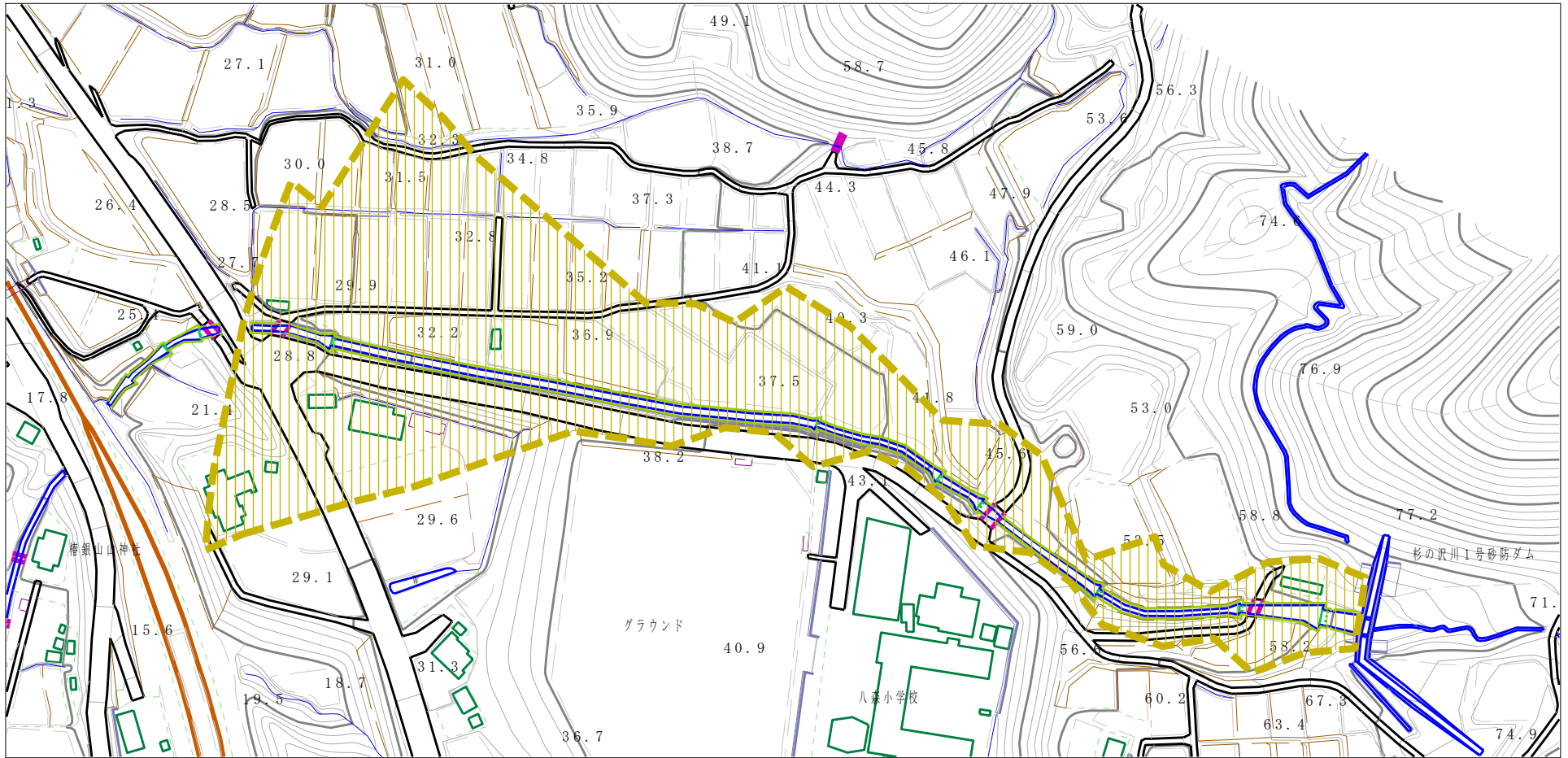
(1/25,000)

“様式－1（土）
土砂災害警戒区域 位置図”

自然現象の種類	土石流
溪流番号	I-0388
溪流名	杉の沢
所在地	秋田県山本郡八峰町八森字中浜

「この地図は、国土地理院長の承認を得て、同院発行の20万分の1地勢図及び2万5千分の1地形図を複製したものである。(承認番号平23東復、第67号)」

土砂災害警戒区域の指定の公示に係る図書（その2）



“様式-2（土）
土砂災害警戒区域 区域図”

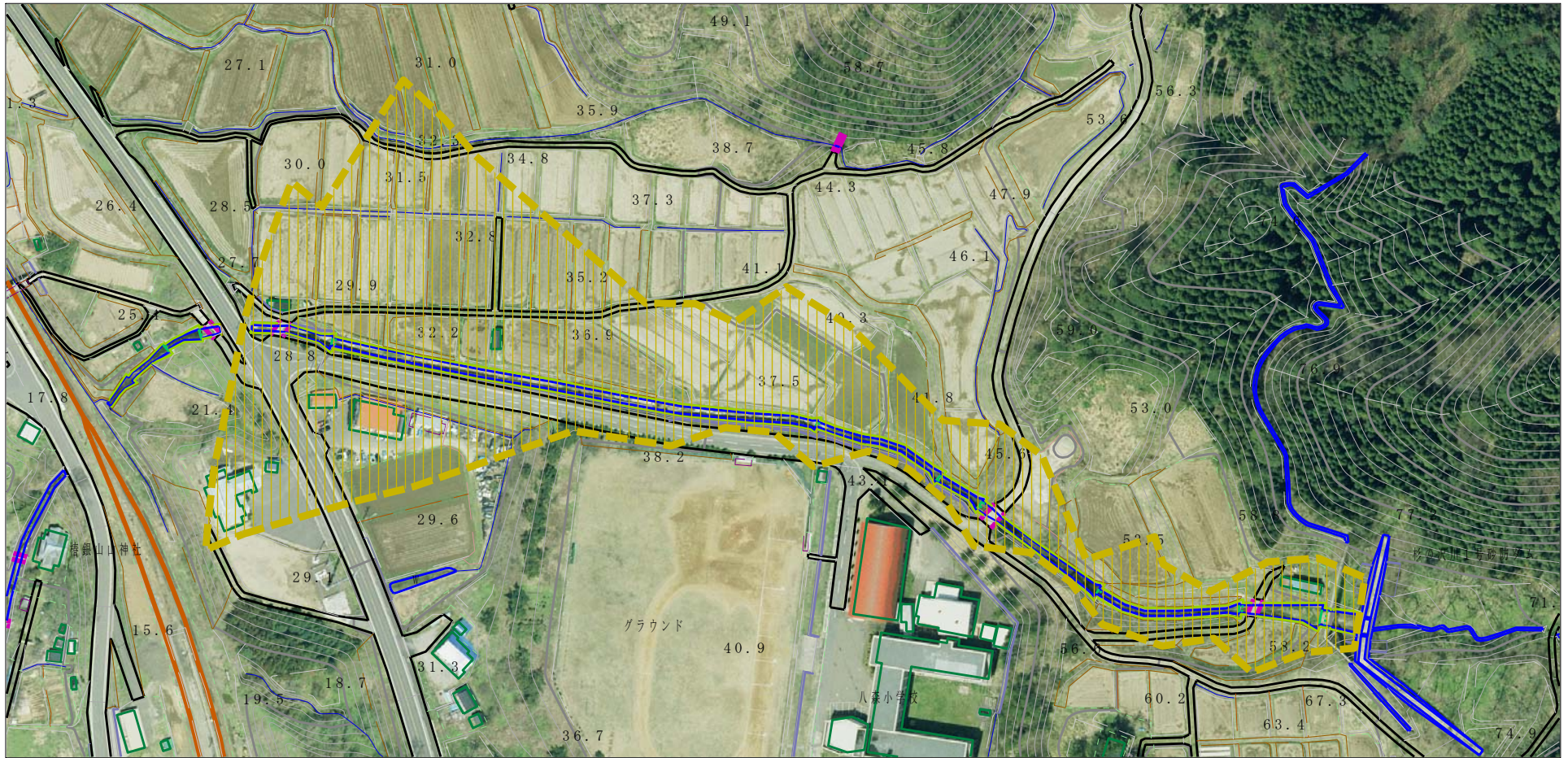
土砂災害防止法施行令第二条の基準に該当する区域



縮尺
1:2,500

自然現象の種類	土石流	溪流番号	I-0388
告示番号	第136号	溪流名	杉の沢
告示年月日	平成26年3月28日	所在地	秋田県山本郡八峰町八森字中浜

参考資料 (その3)



参考資料

土砂災害防止法施行令第二条の基準に該当する区域



縮尺
1:2,500

自然現象
の種類

土石流

溪流番号

I-0388

告示番号

第136号

溪流名

杉の沢

告示年月日

平成26年3月28日

所在地

秋田県山本郡八峰町
八森字中浜