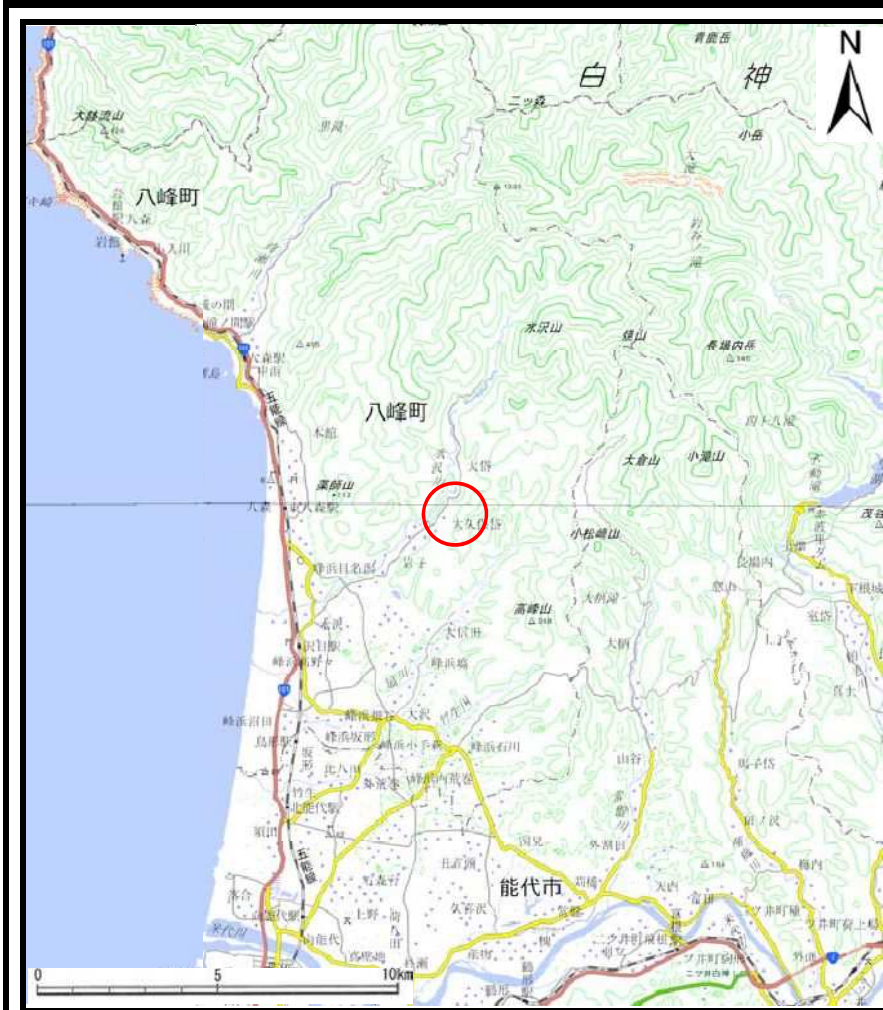
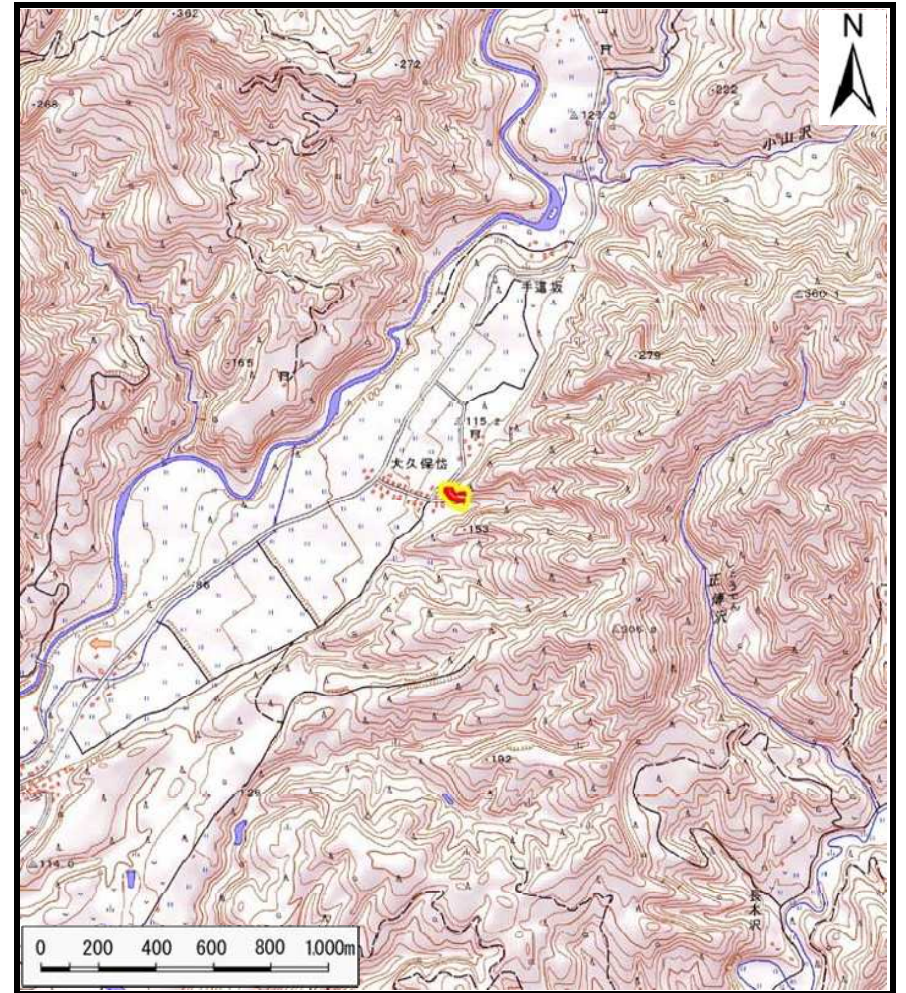


# 土砂災害警戒区域等の指定の公示に係る図書(その1)



(1/200,000)



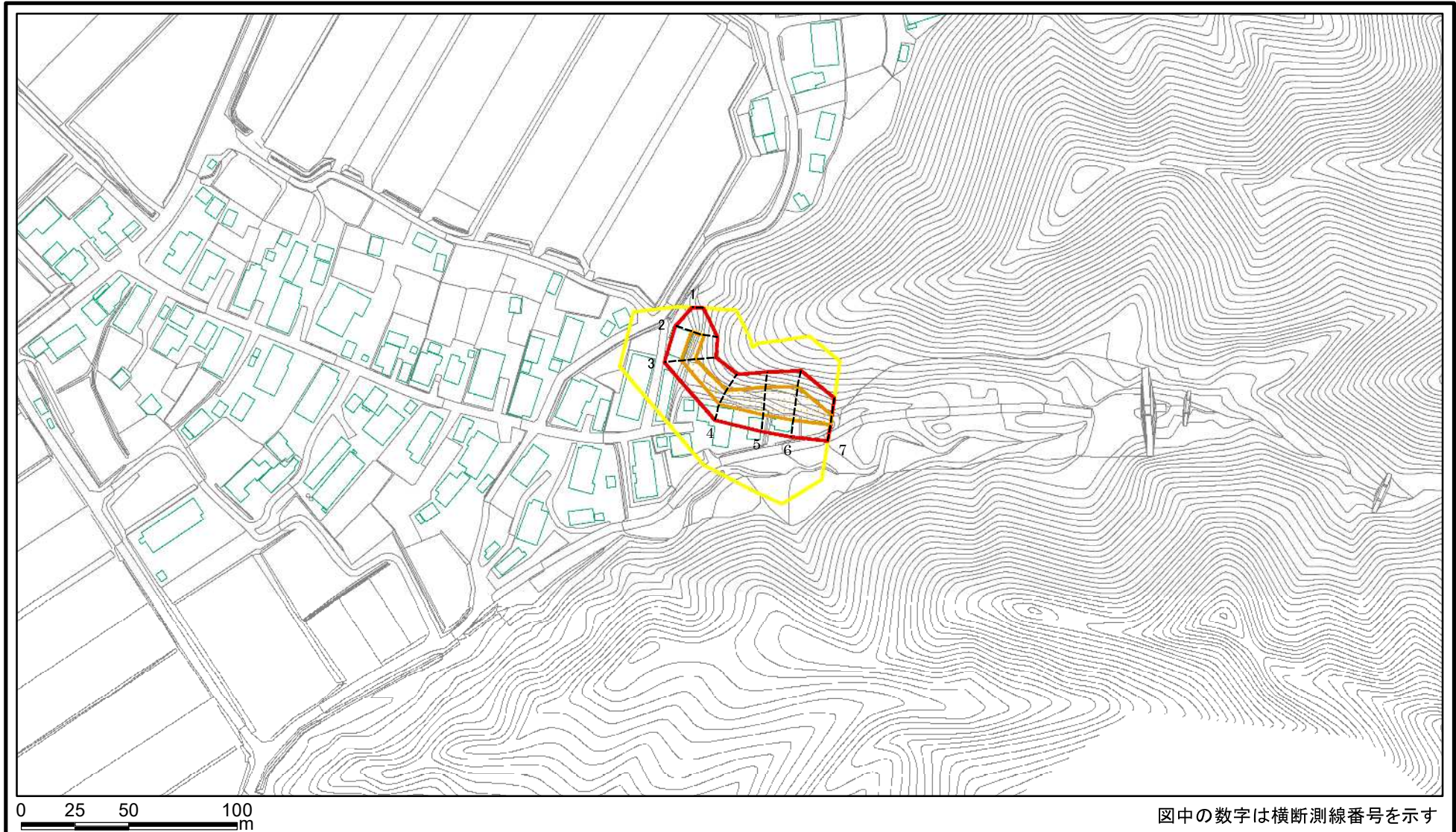
(1/25,000)

様式-1 (急)  
土砂災害警戒区域・土砂災害特別警戒区域  
位置図

自然現象の種類	急傾斜地の崩壊
箇所番号	Ⅱ-423
箇所名	大久保袋2号
所在地	秋田県山本郡八峰町峰浜水沢第大久保袋

「測量法に基づく国土地理院長承認 (複製) R 2JHF 322」 「本製品を複製する場合には、国土地理院の長の承認を得なければならない。」

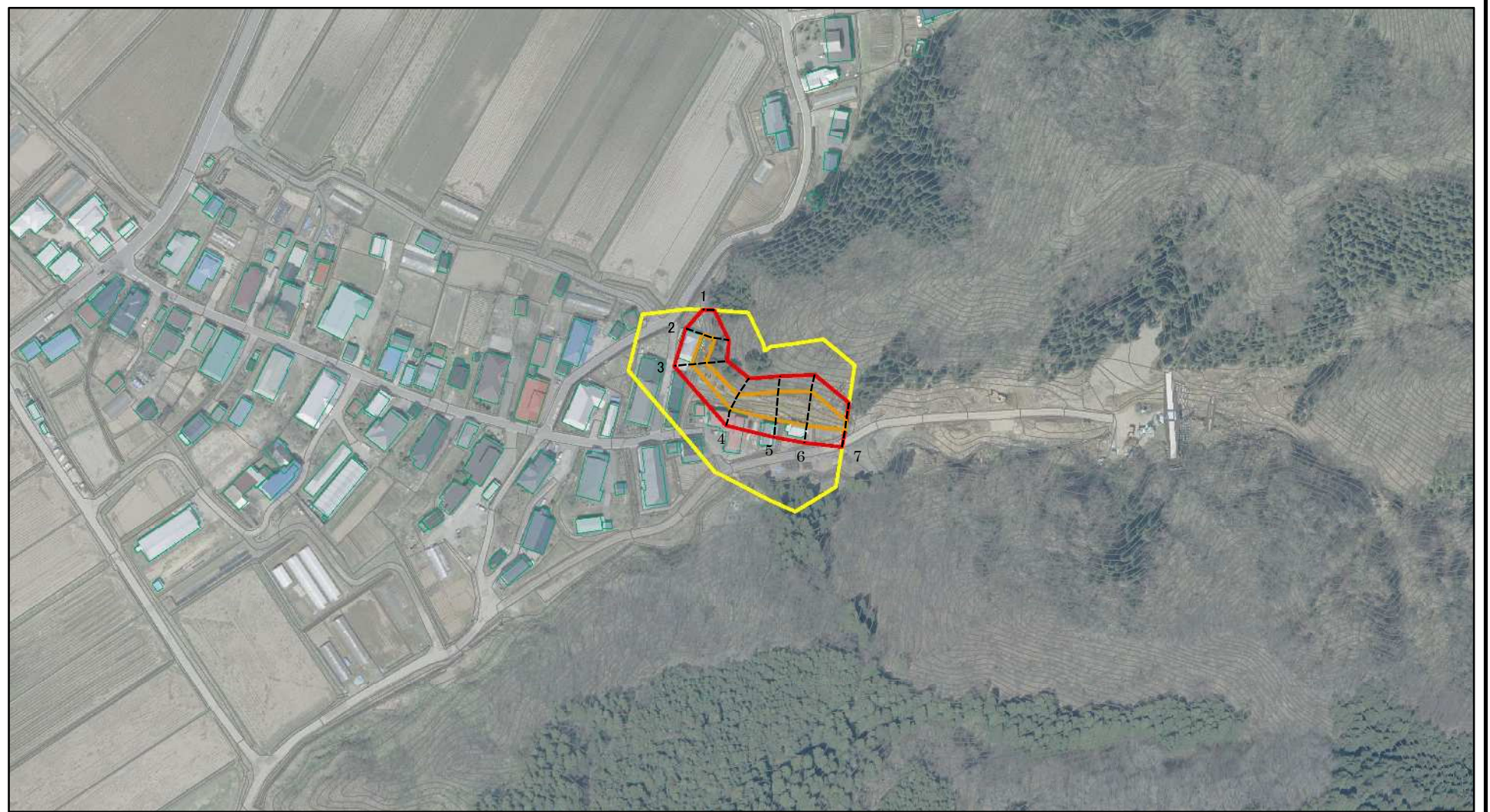
## 土砂災害警戒区域等の指定の公示に係る図書(その2)



図中の数字は横断測線番号を示す

様式-2(急) 土砂災害警戒区域・土砂災害特別警戒区域 区域図(その1)	土砂災害防止法施行令第二条の基準に該当する区域		土 縮尺 1:2,500	自然現象の種類	急傾斜地の崩壊	箇所番号	II-423
	土砂災害防止法施行令第三条の基準に該当する区域			告示番号	第361号	箇所名	大久保岱2号
	それ以外の区域			告示年月日	令和3年6月22日	所在地	秋田県山本郡八峰町 峰浜水沢字大久保岱
	土砂等の(移動)高さが1m以下の場合、土砂等の移動による力が100kN/mを超える区域						

# 土砂災害警戒区域等の指定の公示に係る図書(その2)

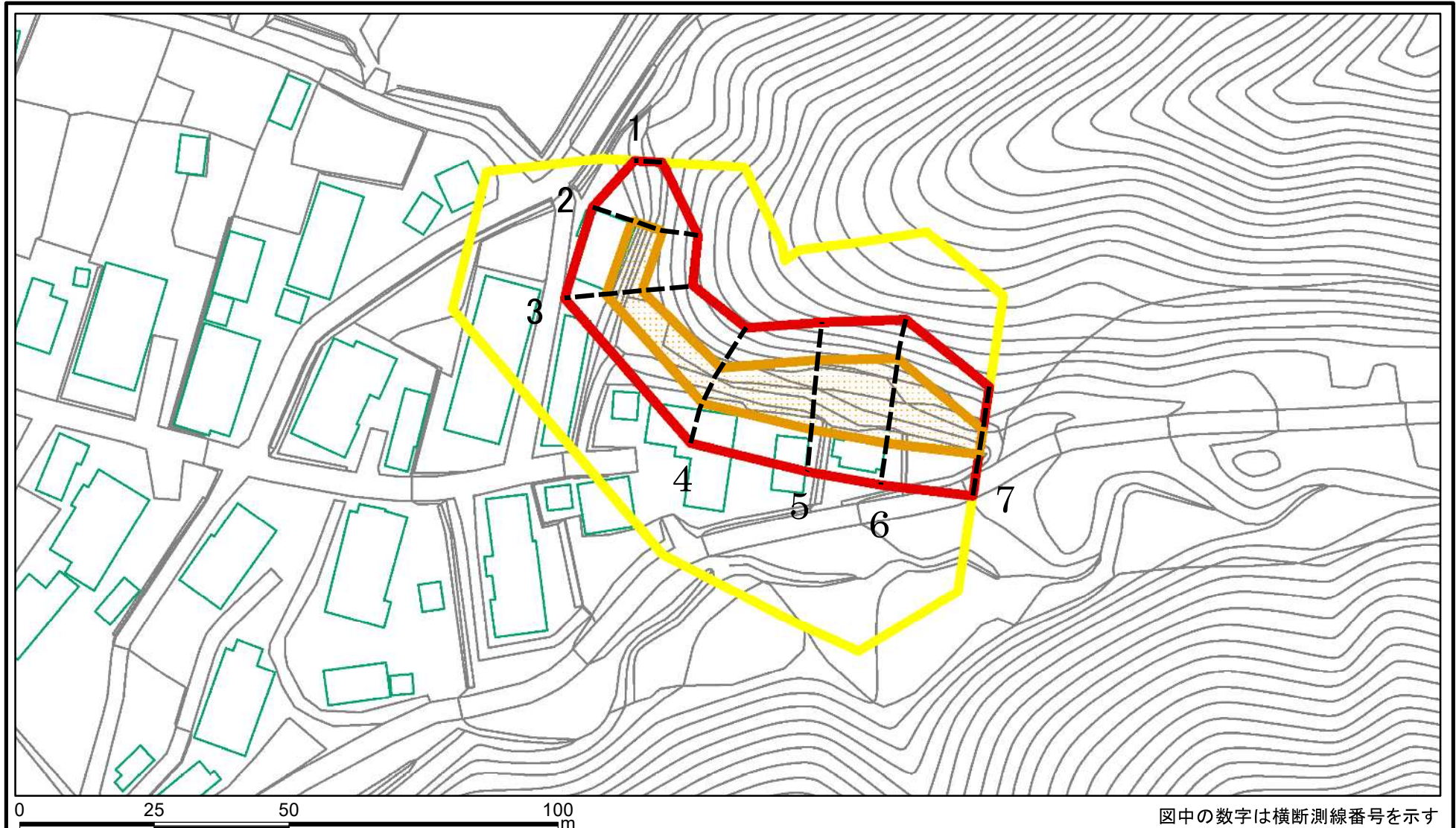


0 25 50 100  
m

図中の数字は横断測線番号を示す

様式-2(急) 土砂災害警戒区域・土砂災害特別警戒区域 区域図(その1)	土砂災害防止法施行令第二条の基準に該当する区域		土 縮尺 1:2,500	自然現象の種類	急傾斜地の崩壊	箇所番号	II-423
	土砂災害防止法施行令第三条の基準に該当する区域			告示番号	第361号	箇所名	大久保岱2号
	それ以外の区域			告示年月日	令和3年6月22日	所在地	秋田県山本郡八峰町 峰浜水沢字大久保岱

# 土砂災害警戒区域等の指定の公示に係る図書(その2-1)



様式-2-1(急)  
土砂災害警戒区域・土砂災害特別警戒区域  
区域図(その2)

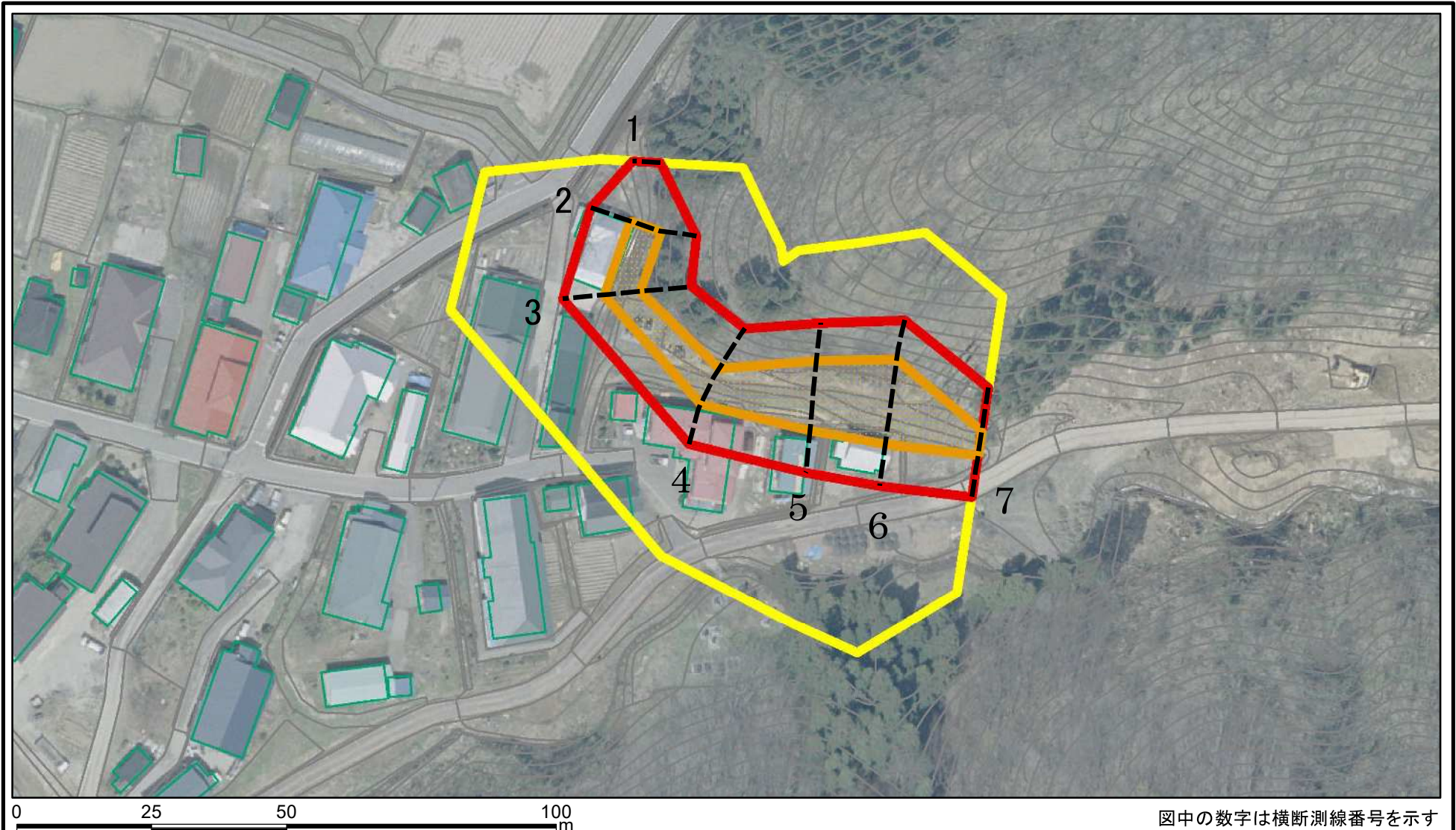
土砂災害防止法施行令第二条の基準に該当する区域	
土砂災害防止法施行令第三条の基準に該当する区域	
それ以外の区域	

**土**  
縮尺  
1:1,000

自然現象の種類	急傾斜地の崩壊
告示番号	第361号
告示年月日	令和3年6月22日

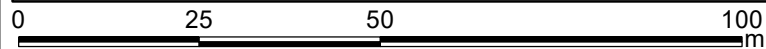
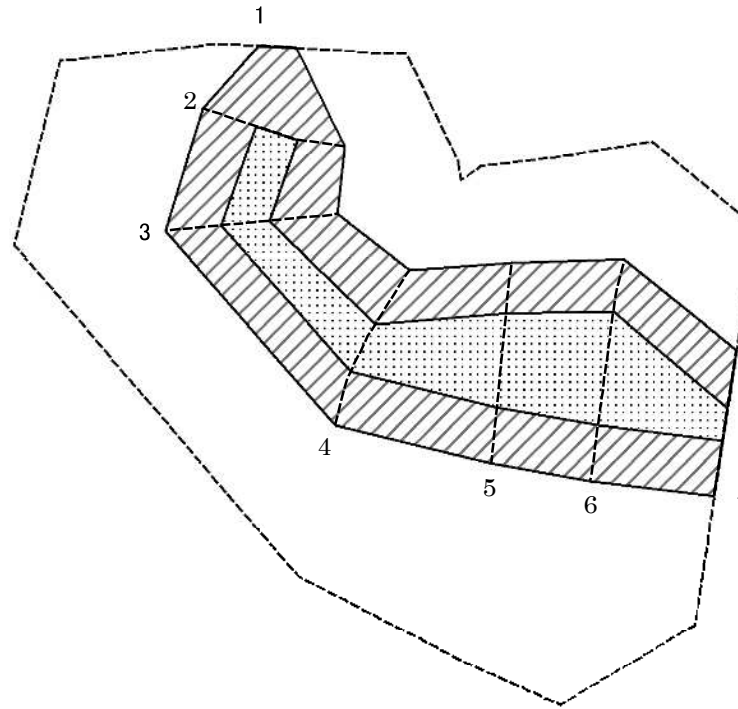
箇所番号	II-423
箇所名	大久保岱2号
所在地	秋田県山本郡八峰町 峰浜水沢字大久保岱

# 土砂災害警戒区域等の指定の公示に係る図書(その2-1)



<b>様式-2-1(急)</b> <b>土砂災害警戒区域・土砂災害特別警戒区域</b> <b>区域図(その2)</b>	土砂災害防止法施行令第二条の基準に該当する区域		<b>±</b> 縮尺 1:1,000	自然現象の種類	急傾斜地の崩壊	箇所番号	II-423
	土砂災害防止法施行令第三条の基準に該当する区域	 		告示番号	第361号	箇所名	大久保岱2号
	土砂等の(移動)高さが1m以下の場合、土砂等の移動による力が100kN/mを超える区域 土砂等の堆積の高さが3mを超える区域 それ以外の区域			告示年月日	令和3年6月22日	所在地	秋田県山本郡八峰町 峰浜水沢字大久保岱

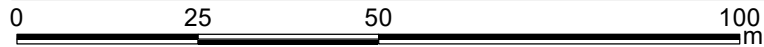
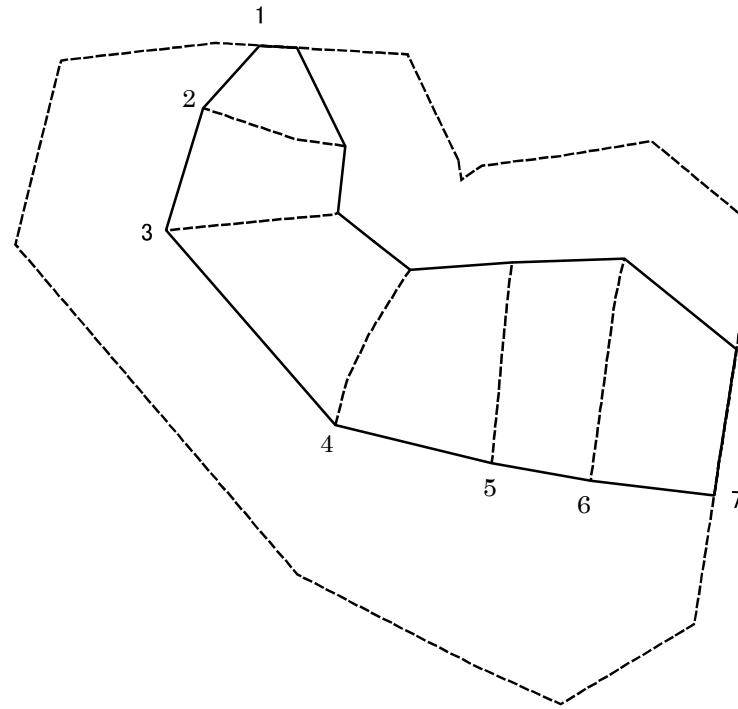
# 土砂災害警戒区域等の指定の公示に係る図書(その2-2)



図中の数字は横断測線番号を示す

様式-2-2(急) 土砂災害特別警戒区域の区域区分図 (急傾斜地の崩壊に伴う土石等の移動により 建築物の地上部に作用すると想定される力)	土砂災害防止法施行令第二条の基準に該当する区域		土 縮尺 1:1,000	自然現象の種類	急傾斜地の崩壊	箇所番号	II-423
	土砂災害防止法施行令第三条の基準に該当する区域			告示番号	第361号	箇所名	大久保岱2号
	それ以外の区域			告示年月日	令和3年6月22日	所在地	秋田県山本郡八峰町 峰浜水沢字大久保岱

# 土砂災害警戒区域等の指定の公示に係る図書(その2-3)



図中の数字は横断測線番号を示す

様式-2-3(急)  
土砂災害特別警戒区域の区域区分図  
(急傾斜地の崩壊に伴う土石等の堆積により  
建築物の地上部に作用すると想定される力)

土砂災害防止法施行令第二条の基準に該当する区域



土砂災害防止法  
施行令第三条の  
基準に該当する  
区域



それ以外の区域



縮尺

1:1,000

自然現象  
の種類

告示番号

告示年月日

急傾斜地の崩壊

第361号

令和3年6月22日

箇所番号

箇所名

所在地

II-423

大久保岱2号

秋田県山本郡八峰町  
峰浜水沢字大久保岱

