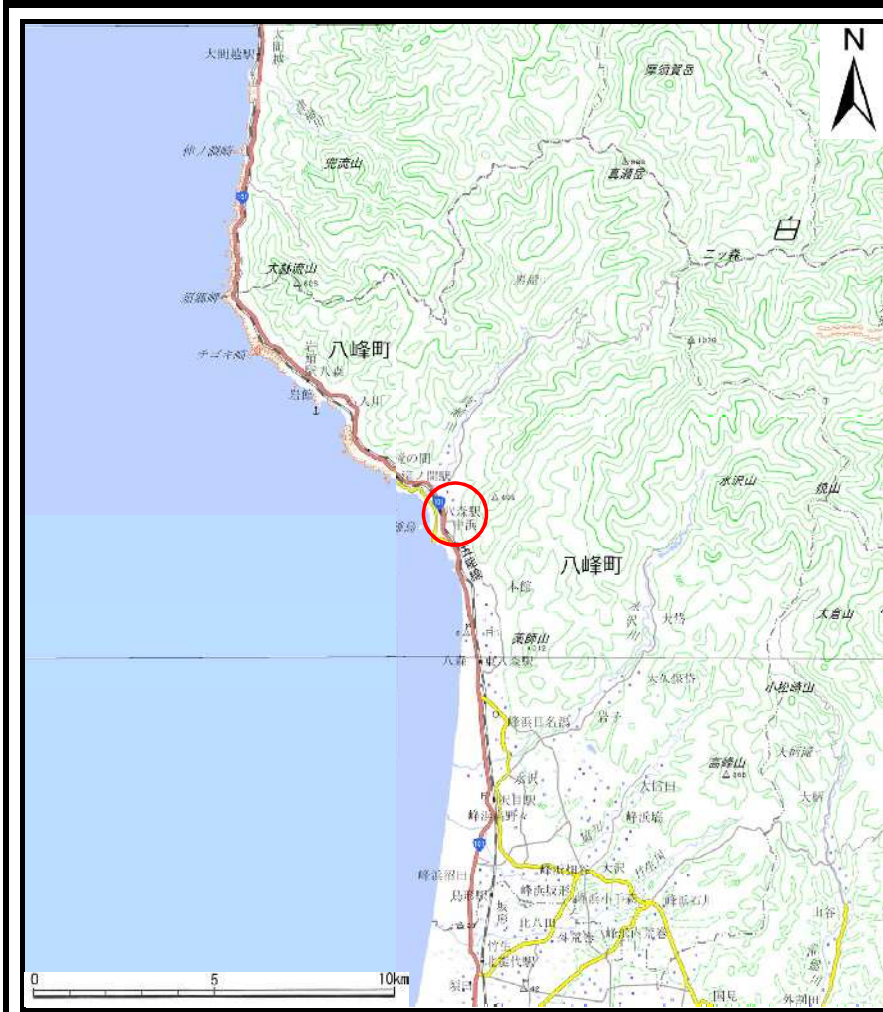
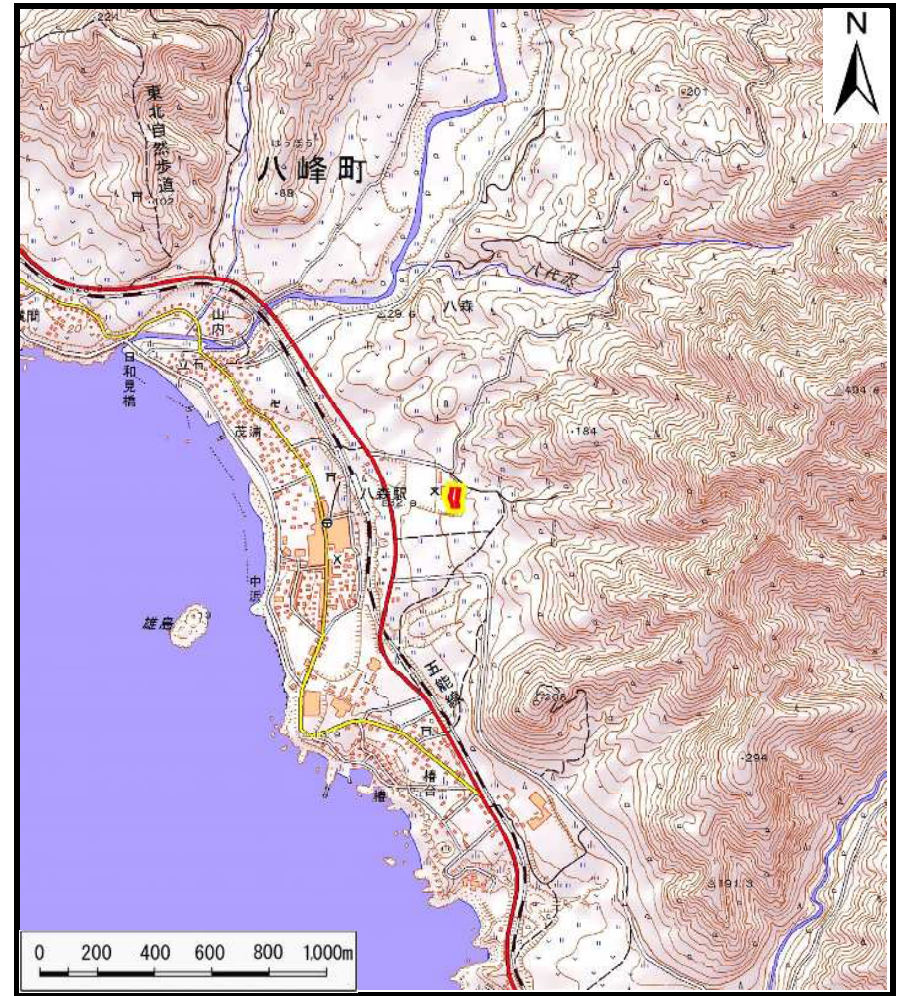


# 土砂災害警戒区域等の指定の公示に係る図書(その1)



(1/200,000)



(1/25,000)

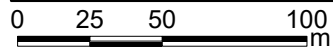
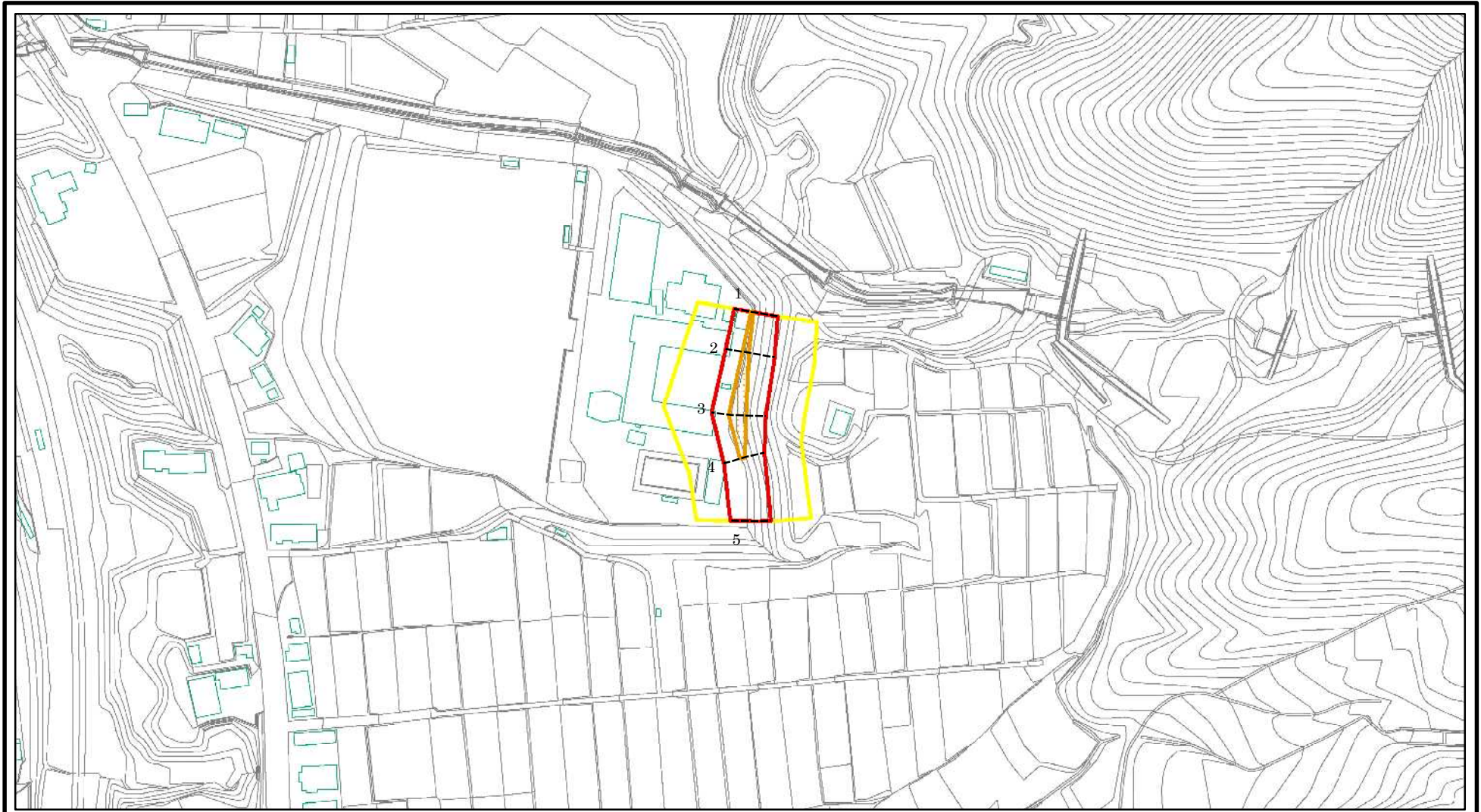
様式-1 (急)  
土砂災害警戒区域・土砂災害特別警戒区域  
位置図

|         |                 |
|---------|-----------------|
| 自然現象の種類 | 急傾斜地の崩壊         |
| 箇所番号    | I-人31           |
| 箇所名     | 茂浦3号            |
| 所在地     | 秋田県山本郡八峰町八森字滝の上 |

「この地図は、国土地理院長の承認を得て、同院発行の電子地形図25000及び電子地形図20万を複製したものである。(承認番号 令元情複、第879号)」



# 土砂災害警戒区域等の指定の公示に係る図書(その2)

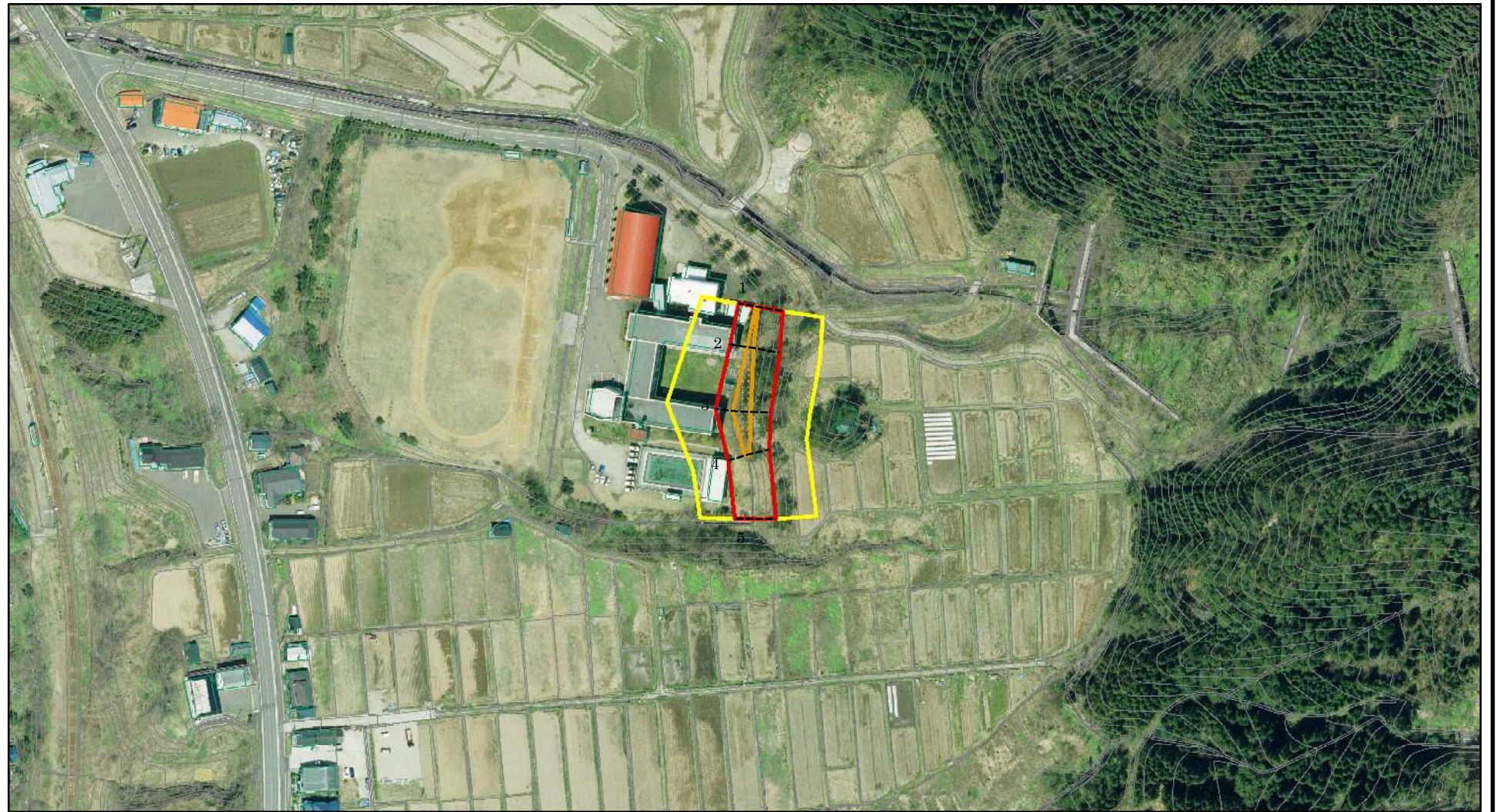


図中の数字は横断測線番号を示す

|  |   |  |                    |         |           |      |                 |
|--|---|--|--------------------|---------|-----------|------|-----------------|
| 様式-2(急)<br>土砂災害警戒区域・土砂災害特別警戒区域<br>区域図(その1) | 土砂災害防止法施行令第二条の基準に該当する区域                     |  | 土<br>縮尺<br>1:2,500 | 自然現象の種類 | 急傾斜地の崩壊   | 箇所番号 | I-人31           |
|  | 土砂災害防止法施行令第三条の基準に該当する区域                     |  |                    | 告示番号    | 第361号     | 箇所名  | 茂浦3号            |
|  | 土石等の(移動)高さが1m以下の場合、土石等の移動による力が100kN/mを超える区域 |  |                    | 告示年月日   | 令和3年6月22日 | 所在地  | 秋田県山本郡八峰町八森字滝の上 |
|  | 土石等の堆積の高さが3mを超える区域                          |  |                    |         |           |      |                 |
|  | それ以外の区域                                     |  |                    |         |           |      |                 |



# 土砂災害警戒区域等の指定の公示に係る図書(その2)



0 25 50 100  
m

図中の数字は横断測線番号を示す

様式-2(急)  
土砂災害警戒区域・土砂災害特別警戒区域  
区域図(その1)

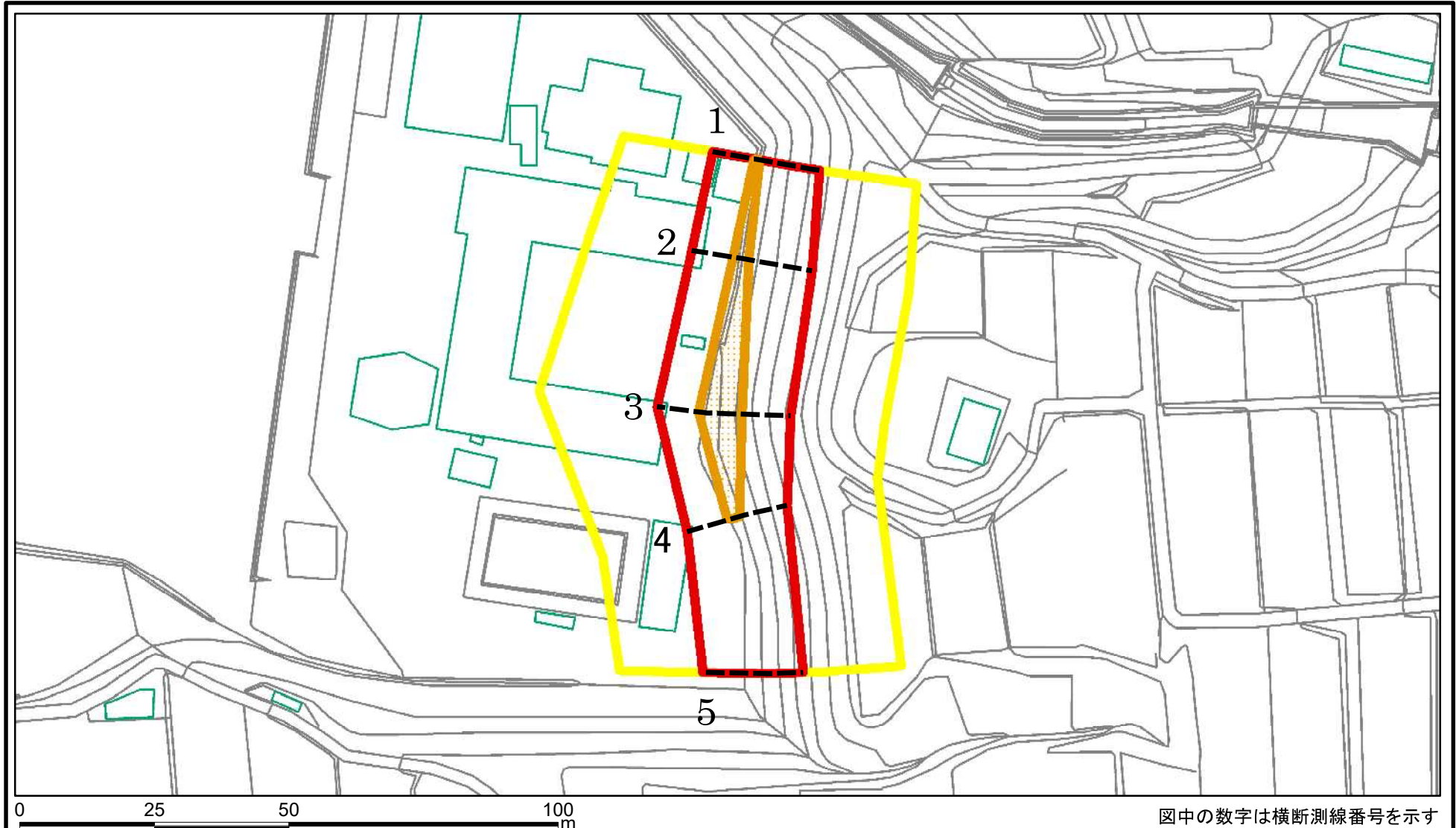
|                         |  |
|-------------------------|--|
| 土砂災害防止法施行令第二条の基準に該当する区域 |  |
| 土砂災害防止法施行令第三条の基準に該当する区域 |  |
| それ以外の区域                 |  |

**土**  
縮尺  
1:2,500

|         |           |      |                 |
|---------|-----------|------|-----------------|
| 自然現象の種類 | 急傾斜地の崩壊   | 箇所番号 | I-人31           |
| 告示番号    | 第361号     | 箇所名  | 茂浦3号            |
| 告示年月日   | 令和3年6月22日 | 所在地  | 秋田県山本郡八峰町八森字滝の上 |



# 土砂災害警戒区域等の指定の公示に係る図書(その2-1)



様式-2-1(急)  
土砂災害警戒区域・土砂災害特別警戒区域  
区域図(その2)

|   |  |
|---|--|
| 土砂災害防止法施行令第二条の基準に該当する区域                     |  |
| 土砂災害防止法施行令第三条の基準に該当する区域                     |  |
| 土砂等の(移動)高さが1m以下の場合、土砂等の移動による力が100kN/mを超える区域 |  |
| 土砂等の堆積の高さが3mを超える区域                          |  |
| それ以外の区域                                     |  |

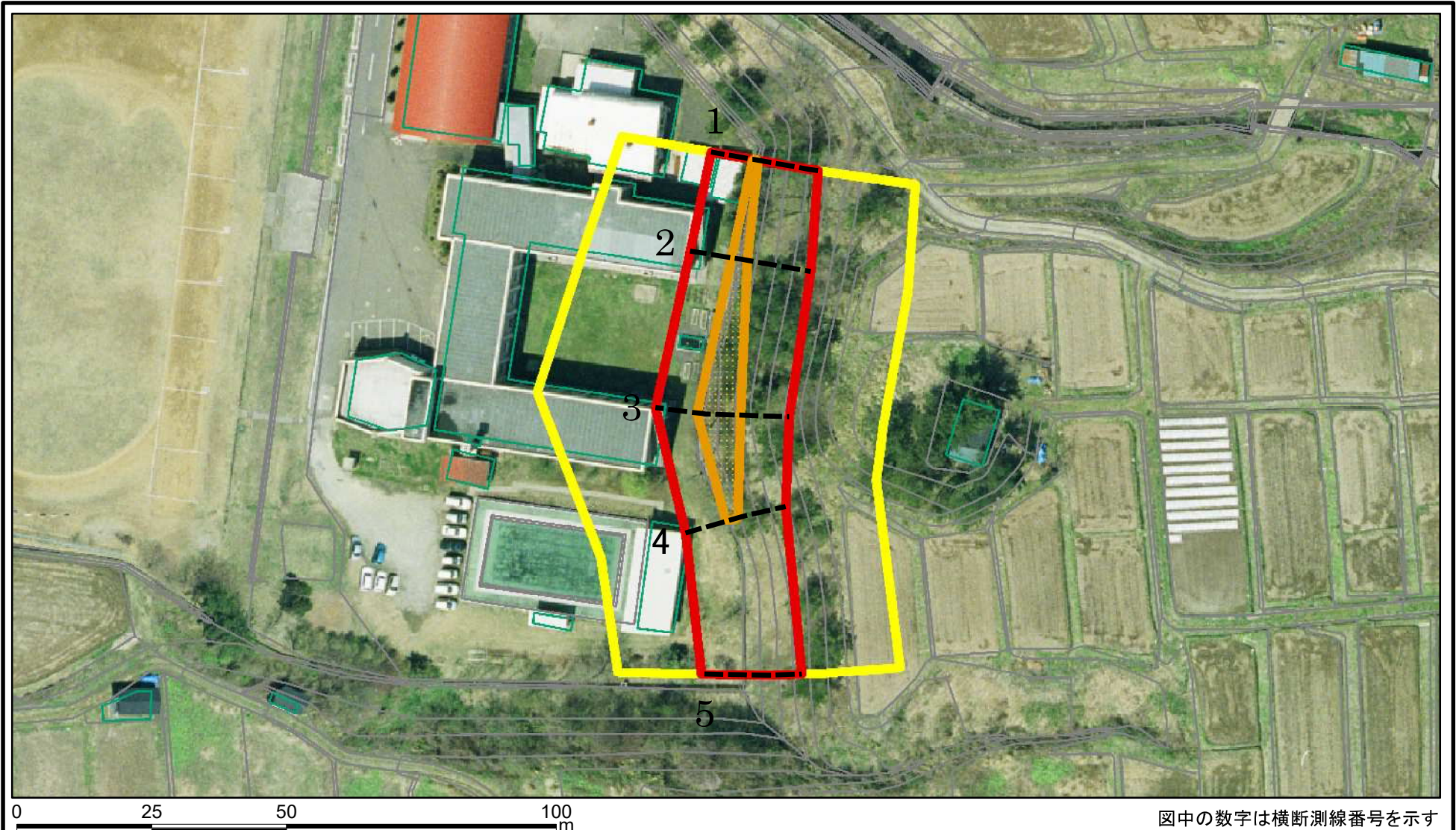
**±**  
縮尺  
1:1,000

|         |           |
|---------|-----------|
| 自然現象の種類 | 急傾斜地の崩壊   |
| 告示番号    | 第361号     |
| 告示年月日   | 令和3年6月22日 |

|      |                 |
|------|-----------------|
| 箇所番号 | I-人31           |
| 箇所名  | 茂浦3号            |
| 所在地  | 秋田県山本郡八峰町八森字滝の上 |



# 土砂災害警戒区域等の指定の公示に係る図書(その2-1)



図中の数字は横断測線番号を示す

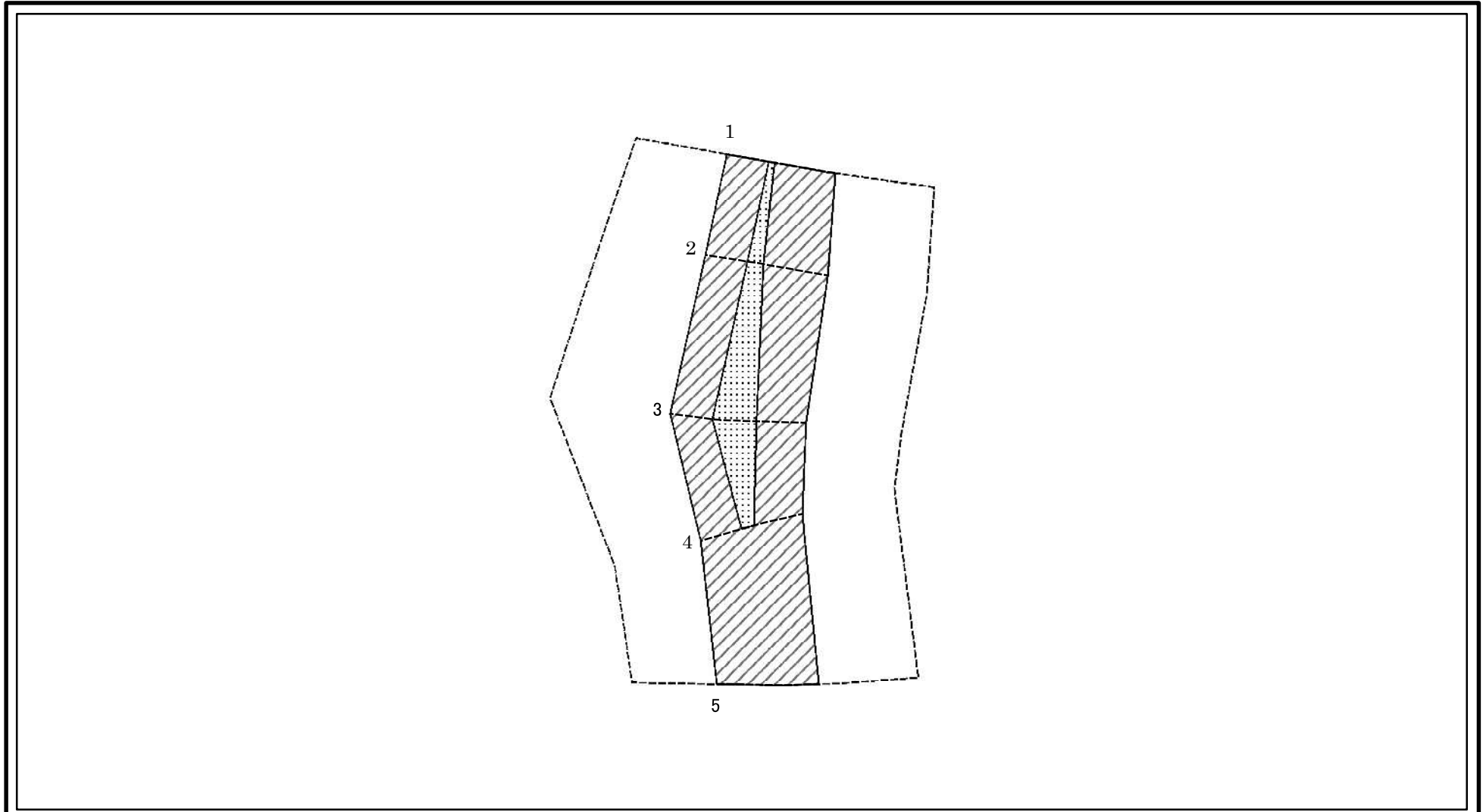
様式-2-1(急)  
土砂災害警戒区域・土砂災害特別警戒区域  
区域図(その2)

|                         |  |
|-------------------------|--|
| 土砂災害防止法施行令第二条の基準に該当する区域 |  |
| 土砂災害防止法施行令第三条の基準に該当する区域 |  |
| それ以外の区域                 |  |

**±**  
縮尺  
1:1,000

|         |           |      |                 |
|---------|-----------|------|-----------------|
| 自然現象の種類 | 急傾斜地の崩壊   | 箇所番号 | I-人31           |
| 告示番号    | 第361号     | 箇所名  | 茂浦3号            |
| 告示年月日   | 令和3年6月22日 | 所在地  | 秋田県山本郡八峰町八森字滝の上 |

# 土砂災害警戒区域等の指定の公示に係る図書(その2-2)



0 25 50 100 m

図中の数字は横断測線番号を示す

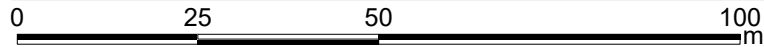
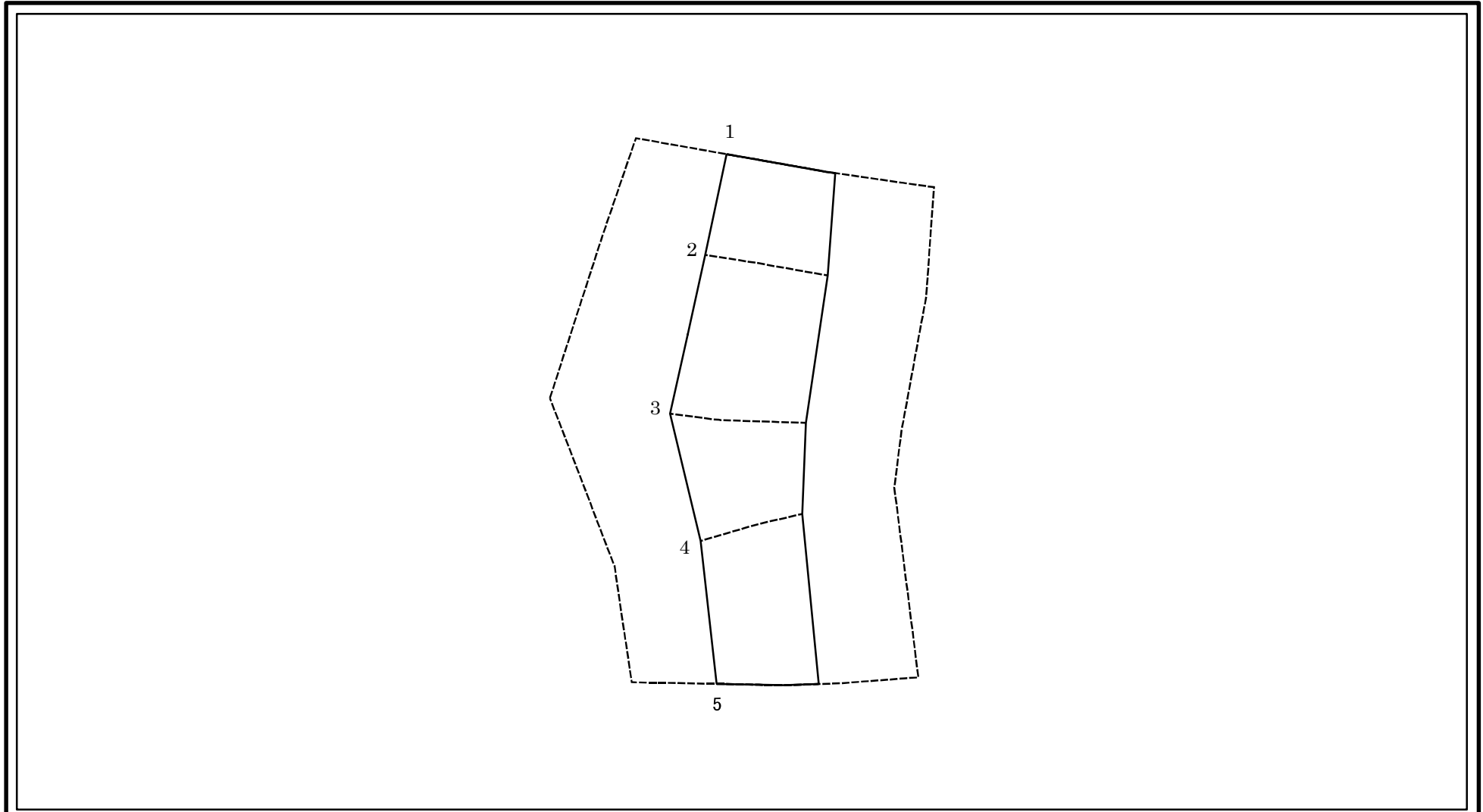
様式-2-2(急)  
土砂災害特別警戒区域の区域区分図  
(急傾斜地の崩壊に伴う土石等の移動により  
建築物の地上部に作用すると想定される力)

|                         |  |
|-------------------------|--|
| 土砂災害防止法施行令第二条の基準に該当する区域 |  |
| 土砂災害防止法施行令第三条の基準に該当する区域 |  |
| それ以外の区域                 |  |

|          |    |         |
|----------|----|---------|
| <b>±</b> | 縮尺 | 1:1,000 |
|----------|----|---------|

|         |           |      |                 |
|---------|-----------|------|-----------------|
| 自然現象の種類 | 急傾斜地の崩壊   | 箇所番号 | I-入31           |
| 告示番号    | 第361号     | 箇所名  | 茂浦3号            |
| 告示年月日   | 令和3年6月22日 | 所在地  | 秋田県山本郡八峰町八森字滝の上 |

# 土砂災害警戒区域等の指定の公示に係る図書(その2-3)



図中の数字は横断測線番号を示す

|   |                         |                    |  |                    |         |           |      |                 |
|---|-------------------------|--------------------|--|--------------------|---------|-----------|------|-----------------|
| 様式-2-3(急)<br>土砂災害特別警戒区域の区域区分図<br>(急傾斜地の崩壊に伴う土石等の堆積により<br>建築物の地上部に作用すると想定される力) | 土砂災害防止法施行令第二条の基準に該当する区域 |                    |  | 土<br>縮尺<br>1:1,000 | 自然現象の種類 | 急傾斜地の崩壊   | 箇所番号 | I-人31           |
|   | 土砂災害防止法施行令第三条の基準に該当する区域 | 土石等の堆積の高さが3mを超える区域 |  |                    | 告示番号    | 第361号     | 箇所名  | 茂浦3号            |
|   |                         | それ以外の区域            |  |                    | 告示年月日   | 令和3年6月22日 | 所在地  | 秋田県山本郡八峰町八森字滝の上 |

## 土砂災害警戒区域等の指定の公示に係る図書(その3)(案)

(1/1)

| 横断測線の区間 | 土石等の移動により建築物の地上部に作用すると想定される力                              |               |                                       |               | 土石等の堆積により建築物の地上部に作用すると想定される力          |               |                                       |               |
|---------|---|---------------|---------------------------------------|---------------|---------------------------------------|---------------|---------------------------------------|---------------|
|         | 土石等の(移動)高さが1m以下の場合、土石等の移動による力が100kN/m <sup>2</sup> を超える区域 |               | それ以外の区域                               |               | 土石等の堆積の高さが3mを超える区域                    |               | それ以外の区域                               |               |
|         | 力の大きさのうち最大のもの<br>(kN/m <sup>2</sup> )                     | 土石等の高さ<br>(m) | 力の大きさのうち最大のもの<br>(kN/m <sup>2</sup> ) | 土石等の高さ<br>(m) | 力の大きさのうち最大のもの<br>(kN/m <sup>2</sup> ) | 土石等の高さ<br>(m) | 力の大きさのうち最大のもの<br>(kN/m <sup>2</sup> ) | 土石等の高さ<br>(m) |
| 1 ~ 2   | 105.60  | 1.00          | 100.00                                | 1.00          | -                                     | -             | 10.35                                 | 1.97          |
| 2 ~ 3   | 118.16  | 1.00          | 100.00                                | 1.00          | -                                     | -             | 11.67                                 | 2.23          |
| 3 ~ 4   | 118.16  | 1.00          | 100.00                                | 1.00          | -                                     | -             | 11.67                                 | 2.23          |
| 4 ~ 5   | -   | -             | 100.00                                | 1.00          | -                                     | -             | 10.73                                 | 2.05          |
| ~       |   |               |                                       |               |                                       |               |                                       |               |
| ~       |   |               |                                       |               |                                       |               |                                       |               |
| ~       |   |               |                                       |               |                                       |               |                                       |               |
| ~       |   |               |                                       |               |                                       |               |                                       |               |
| ~       |   |               |                                       |               |                                       |               |                                       |               |
| ~       |   |               |                                       |               |                                       |               |                                       |               |
| ~       |   |               |                                       |               |                                       |               |                                       |               |
| ~       |   |               |                                       |               |                                       |               |                                       |               |
| ~       |   |               |                                       |               |                                       |               |                                       |               |
| ~       |   |               |                                       |               |                                       |               |                                       |               |
| ~       |   |               |                                       |               |                                       |               |                                       |               |
| ~       |   |               |                                       |               |                                       |               |                                       |               |
| ~       |   |               |                                       |               |                                       |               |                                       |               |
| ~       |   |               |                                       |               |                                       |               |                                       |               |
| ~       |   |               |                                       |               |                                       |               |                                       |               |
| ~       |   |               |                                       |               |                                       |               |                                       |               |
| ~       |   |               |                                       |               |                                       |               |                                       |               |
| ~       |   |               |                                       |               |                                       |               |                                       |               |
| ~       |   |               |                                       |               |                                       |               |                                       |               |
| ~       |   |               |                                       |               |                                       |               |                                       |               |
| ~       |   |               |                                       |               |                                       |               |                                       |               |
| ~       |   |               |                                       |               |                                       |               |                                       |               |
| ~       |   |               |                                       |               |                                       |               |                                       |               |
| ~       |   |               |                                       |               |                                       |               |                                       |               |
| ~       |   |               |                                       |               |                                       |               |                                       |               |
| ~       |   |               |                                       |               |                                       |               |                                       |               |

|                                  |         |           |      |                 |
|----------------------------------|---------|-----------|------|-----------------|
| 様式-3(急)<br>建築物の構造の規制に必要な衝撃に関する事項 | 自然現象の種類 | 急傾斜地の崩壊   | 箇所番号 | I-人31           |
|                                  | 告示番号    | 第361号     | 箇所名  | 茂浦3号            |
|                                  | 告示年月日   | 令和3年6月22日 | 所在地  | 秋田県山本郡八峰町八森字滝の上 |