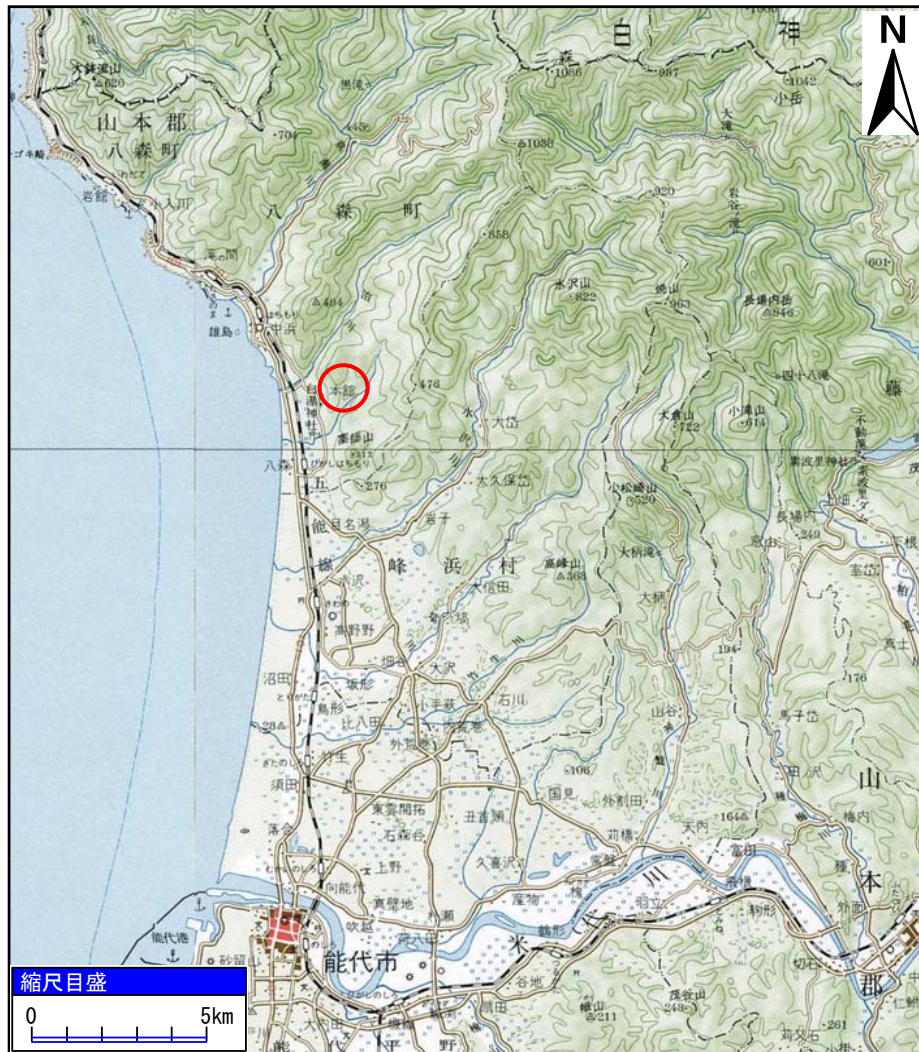
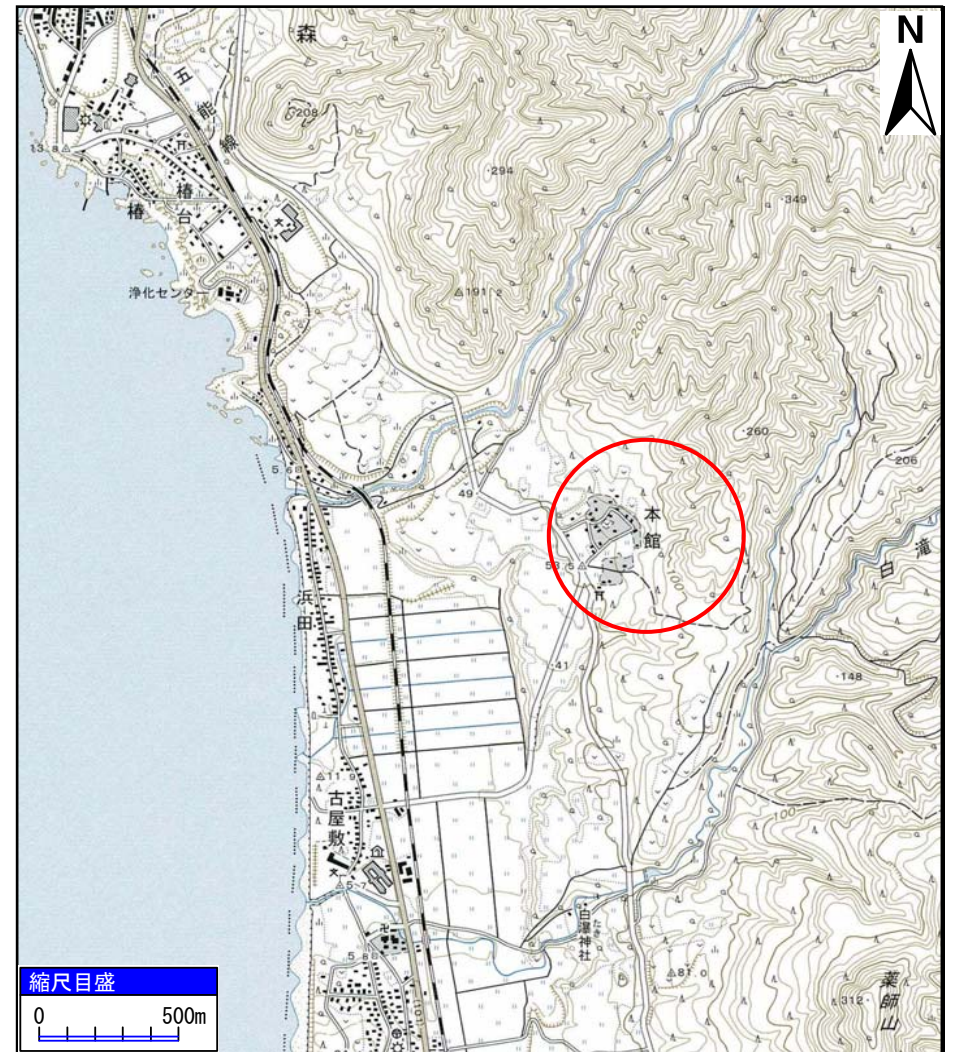


土砂災害警戒区域等の指定の公示に係る図書（その1）



(1/200,000)



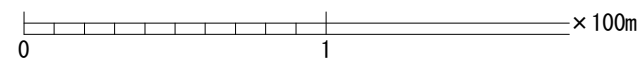
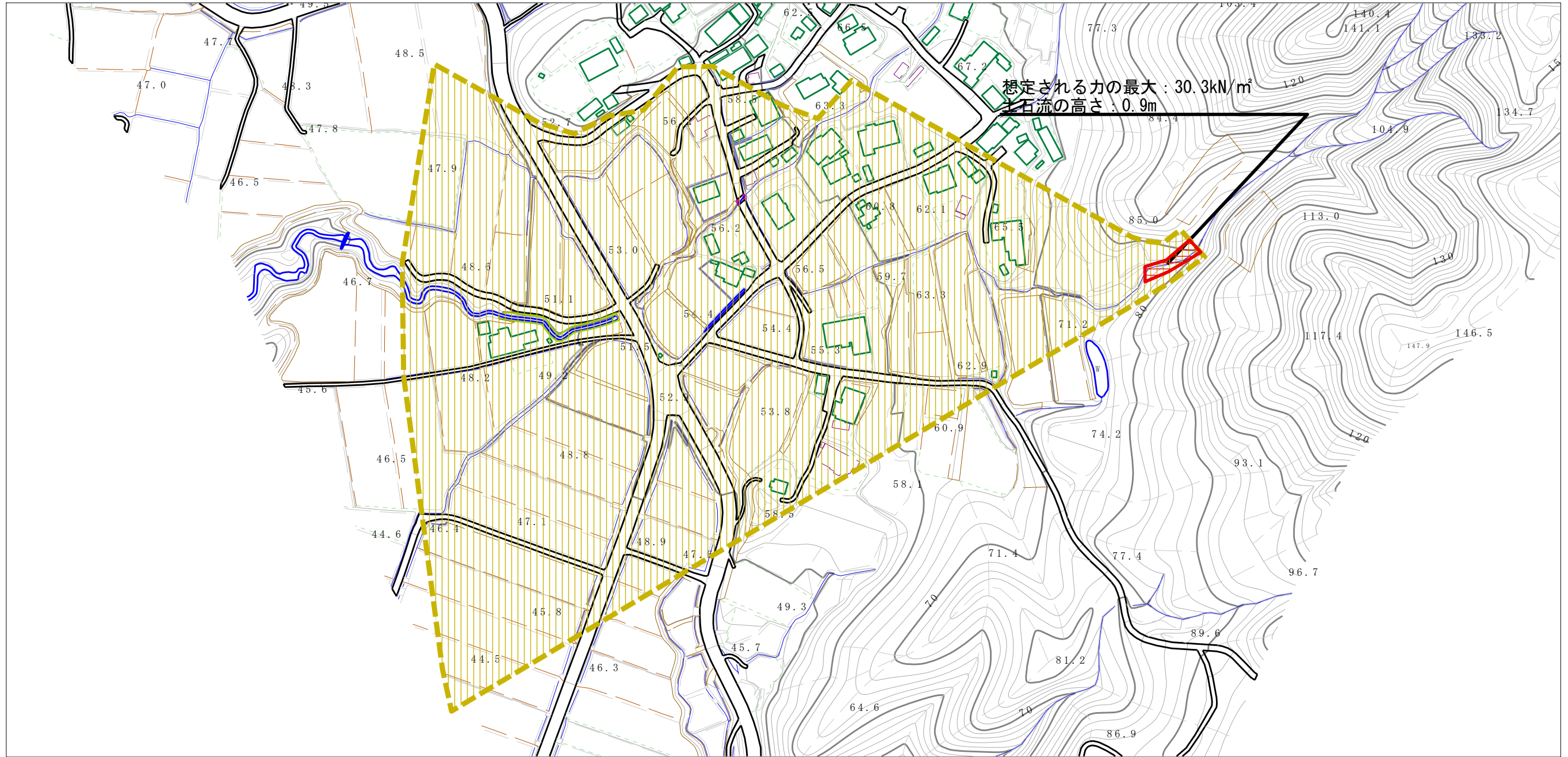
(1/25,000)

“様式－1（土）
土砂災害警戒区域・土砂災害特別警戒区域 位置図”

自然現象の種類	土石流
溪流番号	I-0393
溪流名	本館沢
所在地	秋田県山本郡八峰町八森字本館

「この地図は、国土地理院長の承認を得て、同院発行の20万分の1地勢図及び2万5千分の1地形図を複製したものである。(承認番号平23東復、第67号)」

土砂災害警戒区域等の指定の公示に係る図書（その2）



様式-2（土）

土砂災害警戒区域・土砂災害特別警戒区域
区域図

土砂災害防止法施行令第二条の基準に該当する区域



自然現象
の種類

土石流

溪流番号

I-0393

土石流の高さが1mを超える場合、土石等の
移動による力が50kN/m²を超える区域



縮尺
1:2,500

告示番号

第135号

溪流名

本館沢

土石流の高さが1mを超える場合、土石等の
移動による力が50kN/m²以下の区域



告示年月日

平成26年3月28日

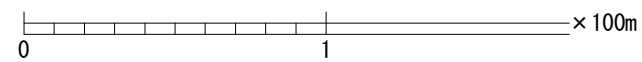
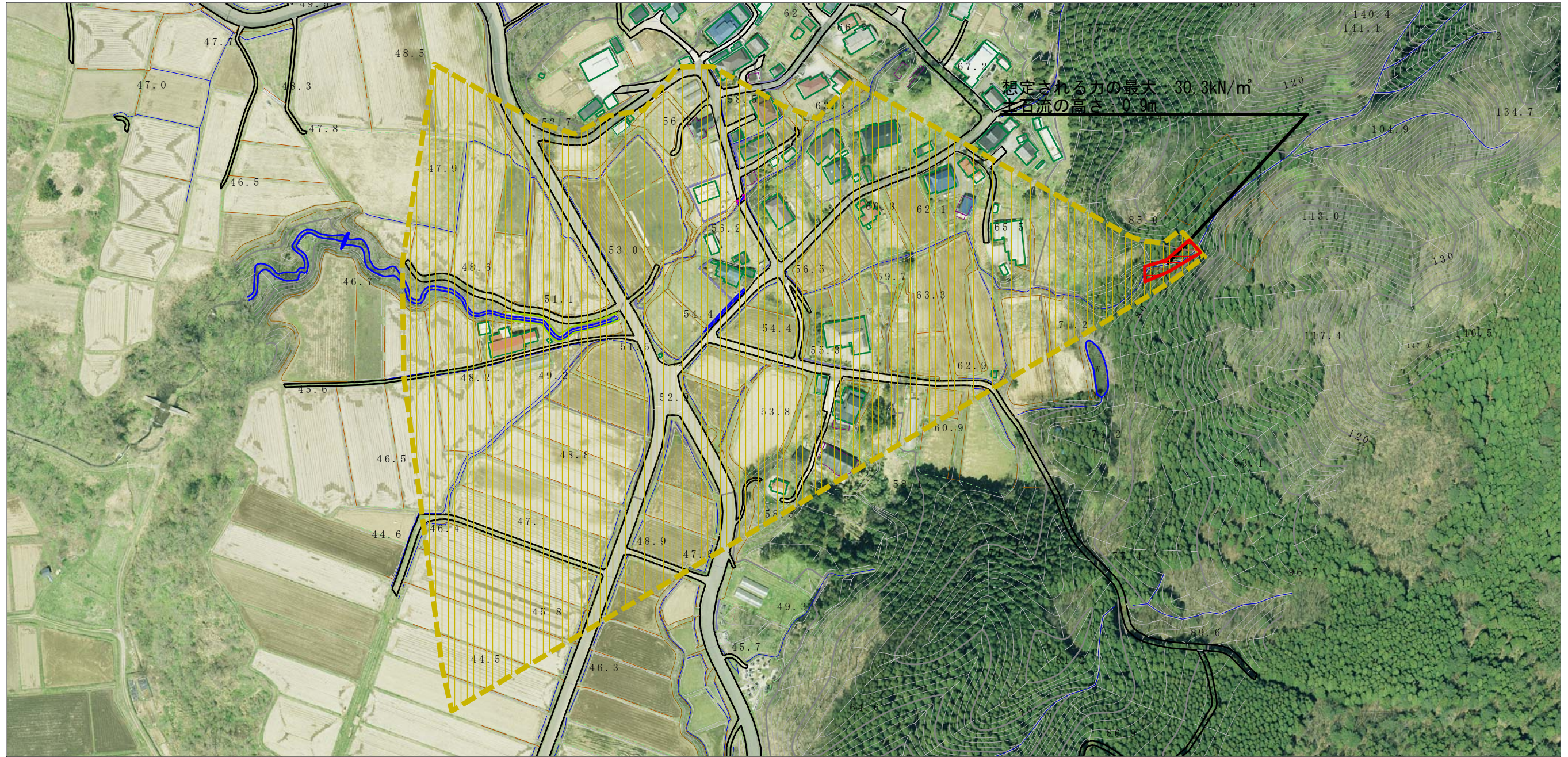
所在地

秋田県山本郡八峰町
八森字本館

それ以外の区域



参考資料 (その3)



参考資料

土砂災害防止法施行令第二条の基準に該当する区域



自然現象の種類

土石流

溪流番号

I-0393

土石流の高さが1mを超える場合、土石等の移動による力が50kN/m²を超える区域



告示番号

第135号

溪流名

本館沢

土石流の高さが1mを超える場合、土石等の移動による力が50kN/m²以下の区域



縮尺

1:2,500

告示年月日

平成26年3月28日

所在地

秋田県山本郡八峰町八森字本館

それ以外の区域

