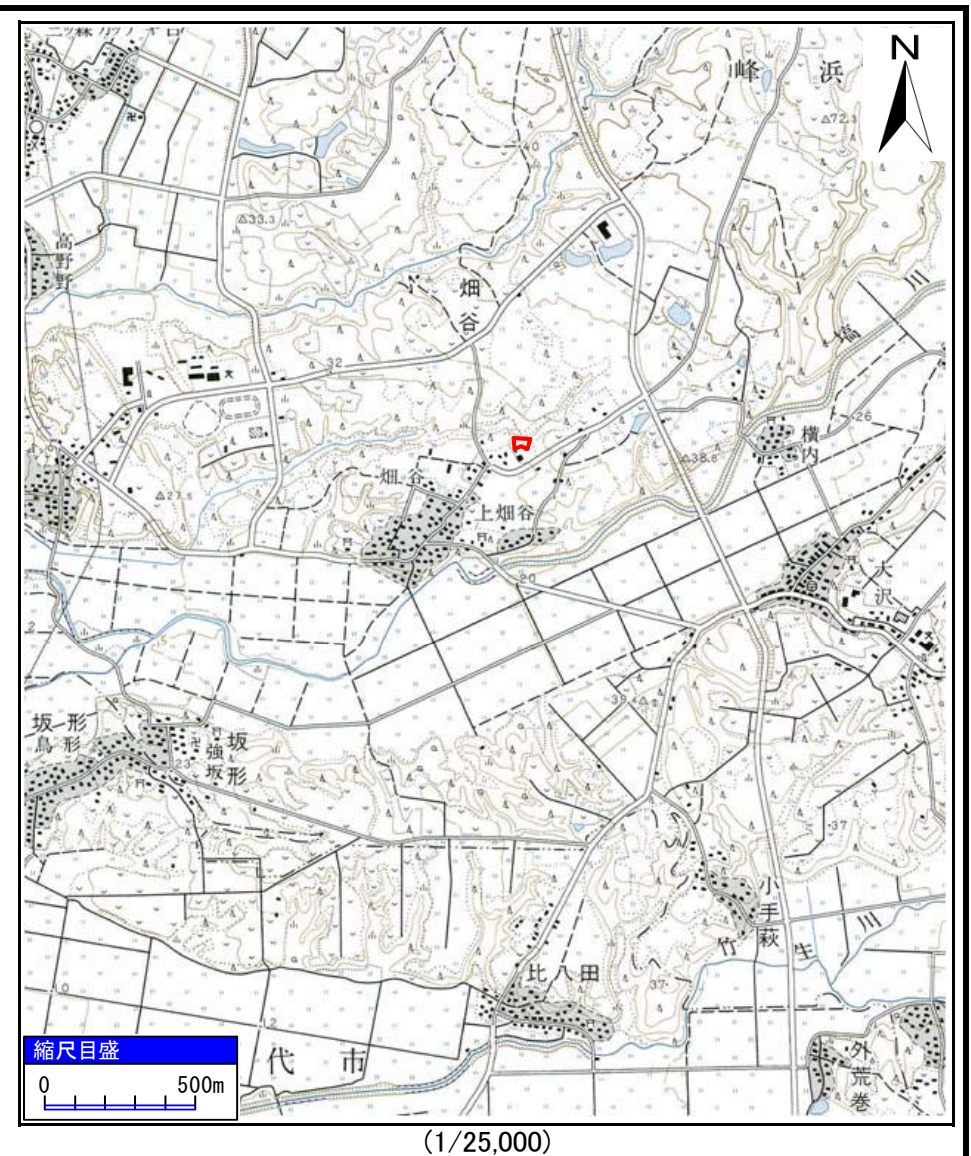
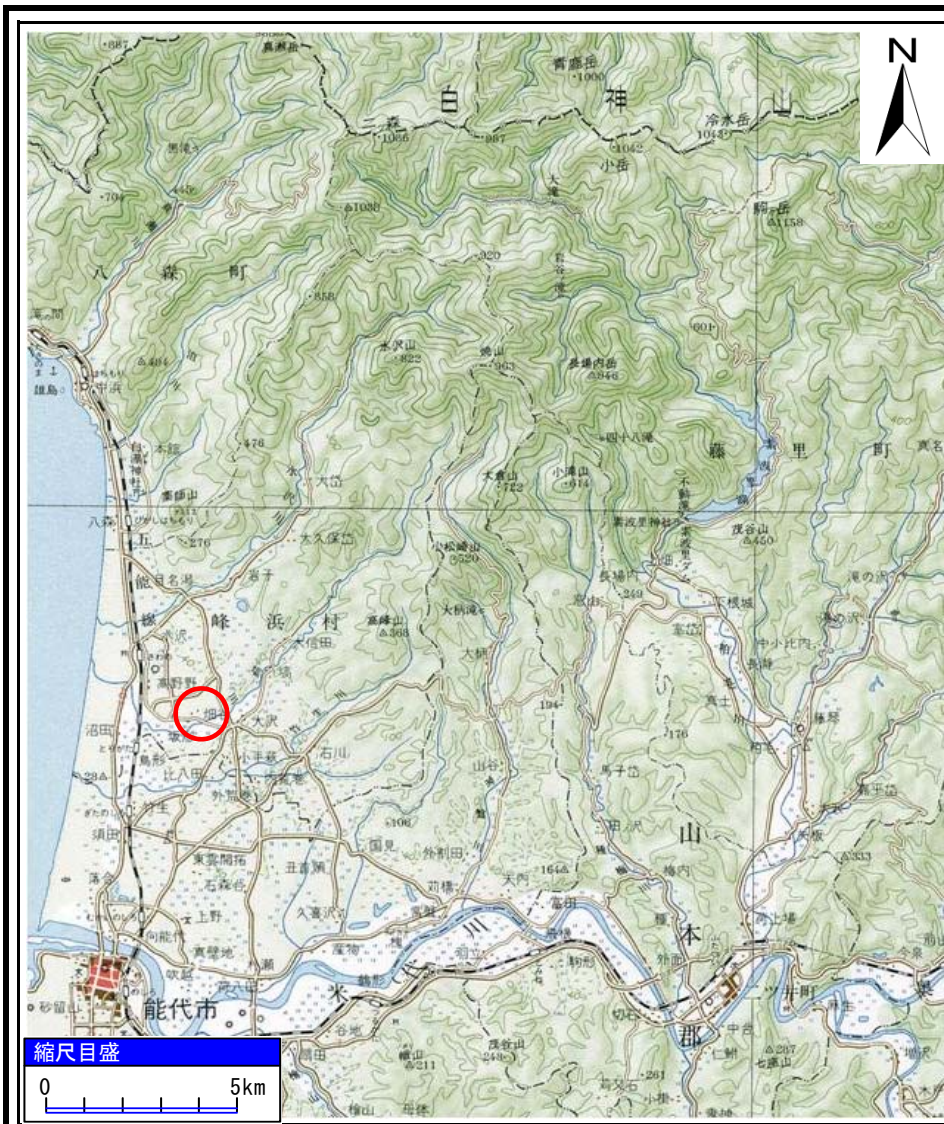


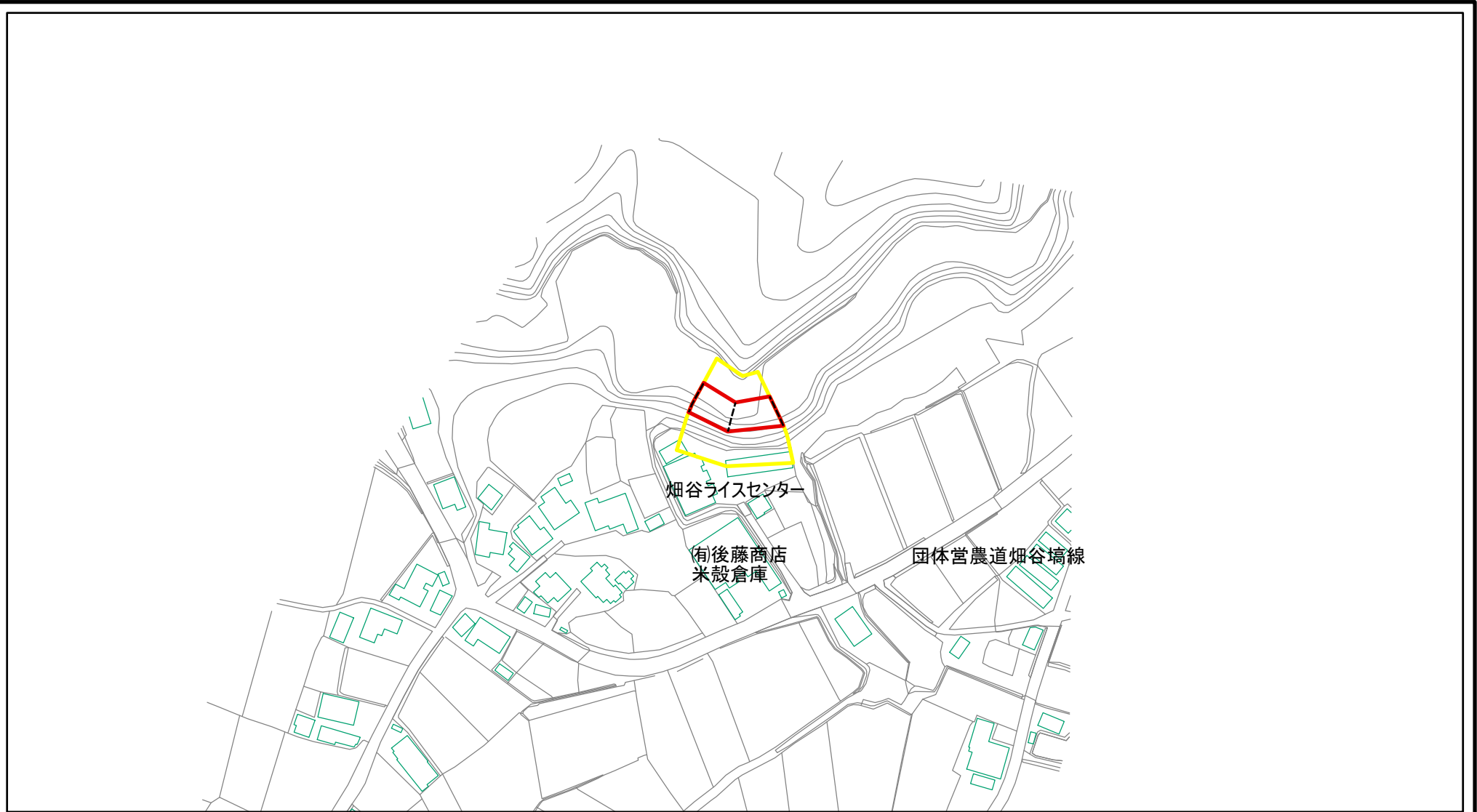
土砂災害警戒区域等の指定の公示に係る図書(その1)



様式-1(急) 土砂災害警戒区域・土砂災害特別警戒区域 位置図	自然現象の種類	急傾斜地の崩壊
	箇所番号	Ⅱ-430
	箇所名	上小台軸
	所在地	山本郡八峰町峰浜畑谷字上小台軸

「この地図は、国土地理院長の承認を得て、同院発行の20万分の1地勢図及び2万5千分の1地勢図を複製したものである。(承認番号 平23東複 第67号)」

土砂災害警戒区域等の指定の公示に係る図書(その2)



0 25 50 100m

様式-2(急)
土砂災害警戒区域・土砂災害特別警戒区域
区域図(その1)

土砂災害防止法施行令第二条の基準に該当する区域	
土砂災害防止法施行令第三条の基準に該当する区域	
それ以外の区域	

縮尺 1:2,500

↑ N

自然現象の種類	急傾斜地の崩壊	箇所番号	II-430
告示番号	第135号	箇所名	上小台軸
告示年月日	平成26年3月28日	所在地	山本郡八峰町峰浜畑谷字上小台軸

土砂災害警戒区域等の指定の公示に係る図書(その2)



0 25 50 100
m

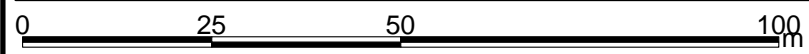
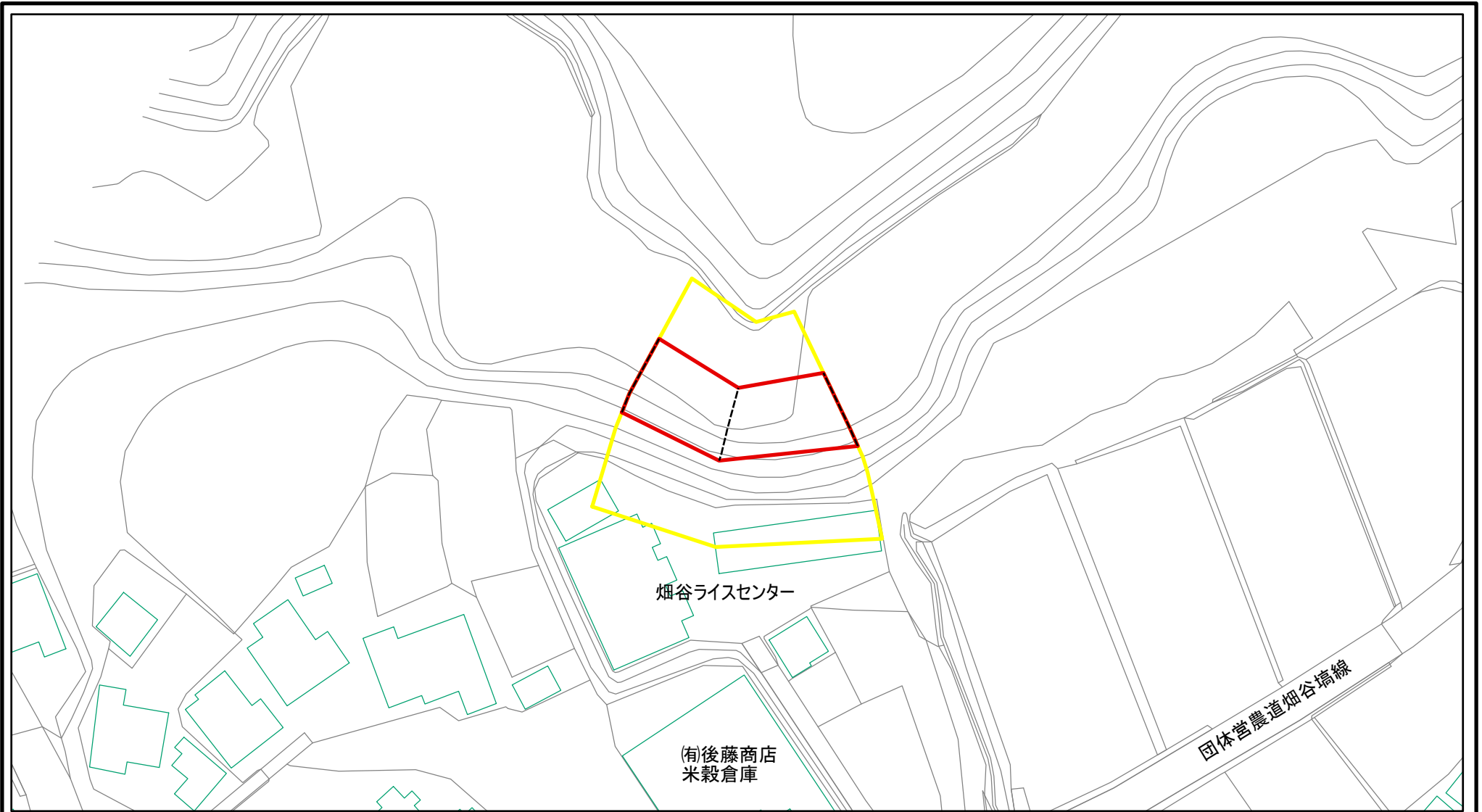
様式-2(急)
土砂災害警戒区域・土砂災害特別警戒区域
区域図(その1)

土砂災害防止法施行令第二条の基準に該当する区域	
土砂災害防止法施行令第三条の基準に該当する区域	
それ以外の区域	

N	
縮尺	
1:2,500	

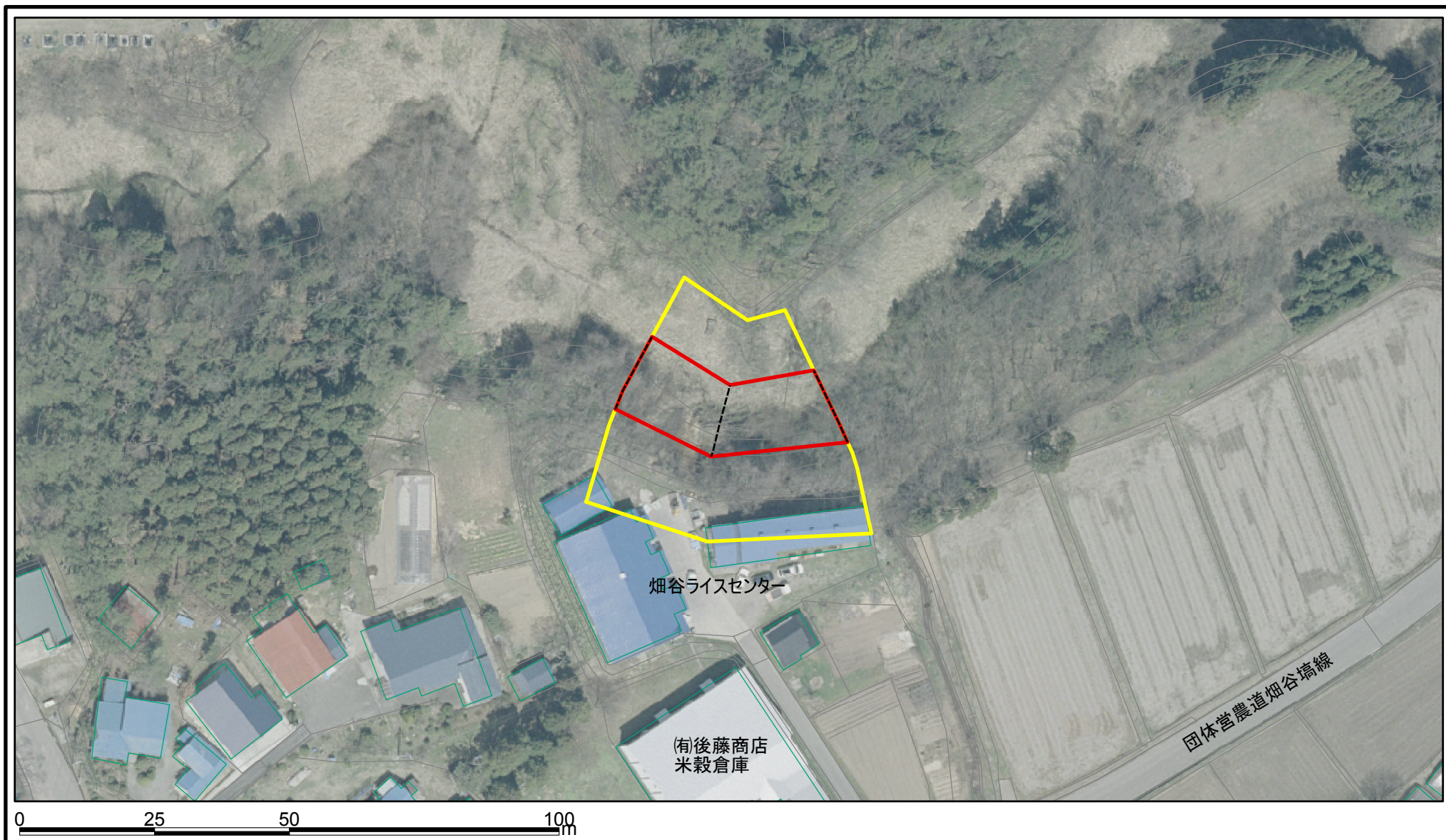
自然現象の種類	急傾斜地の崩壊	箇所番号	II-430
告示番号	第135号	箇所名	上小台軸
告示年月日	平成26年3月28日	所在地	山本郡八峰町峰浜畑谷字上小台軸

土砂災害警戒区域等の指定の公示に係る図書(その2-1)



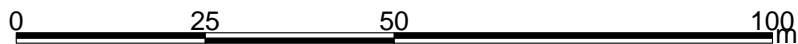
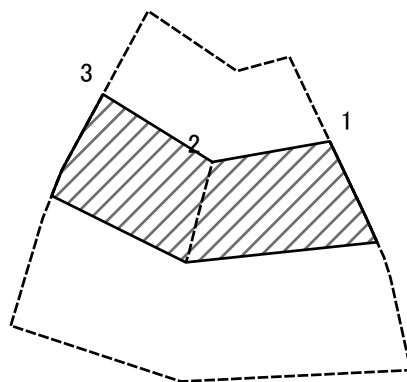
様式-2-1(急) 土砂災害警戒区域・土砂災害特別警戒区域 区域図(その2)	土砂災害防止法施行令第二条の基準に該当する区域		N 縮尺 1:1,000	自然現象の種類	急傾斜地の崩壊	箇所番号	II-430
	土砂災害防止法施行令第三条の基準に該当する区域			告示番号	第135号	箇所名	上小台軸
	それ以外の区域			告示年月日	平成26年3月28日	所在地	山本郡八峰町峰浜畑谷字上小台軸

土砂災害警戒区域等の指定の公示に係る図書(その2-1)



様式-2-1(急) 土砂災害警戒区域・土砂災害特別警戒区域 区域図(その2)	土砂災害防止法施行令第二条の基準に該当する区域		N 縮尺 1:1,000	自然現象の種類	急傾斜地の崩壊	箇所番号	II-430
	土砂災害防止法施行令第三条の基準に該当する区域			告示番号	第135号	箇所名	上小台軸
	それ以外の区域			告示年月日	平成26年3月28日	所在地	山本郡八峰町峰浜畑谷字上小台軸

土砂災害警戒区域等の指定の公示に係る図書(その2-2)



図中の数字は横断測線番号を示す

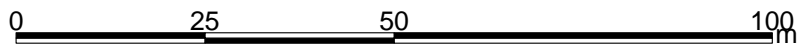
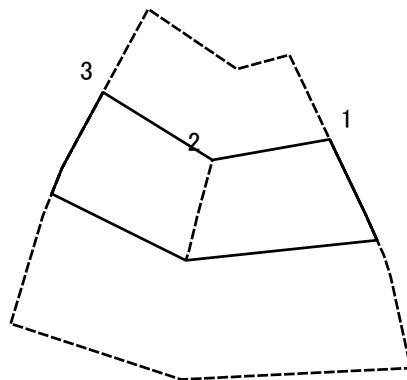
様式-2-2(急)
土砂災害特別警戒区域の区域区分図
(急傾斜地の崩壊に伴う土石等の移動により
建築物の地上部に作用すると想定される力)

土砂災害防止法施行令第二条の基準に該当する区域	
土砂災害防止法施行令第三条の基準に該当する区域	
それ以外の区域	

N	
縮尺	
1:1,000	

自然現象の種類	急傾斜地の崩壊	箇所番号	II-430
告示番号	第135号	箇所名	上小台軸
告示年月日	平成26年3月28日	所在地	山本郡八峰町峰浜畑谷字上小台軸

土砂災害警戒区域等の指定の公示に係る図書(その2-3)



図中の数字は横断測線番号を示す

様式-2-3(急)
土砂災害特別警戒区域の区域区分図
(急傾斜地の崩壊に伴う土石等の堆積により
建築物の地上部に作用すると想定される力)

土砂災害防止法施行令第二条の基準に該当する区域	
土砂災害防止法施行令第三条の基準に該当する区域	
それ以外の区域	

N
縮尺
1:1,000

自然現象の種類	急傾斜地の崩壊
告示番号	第135号
告示年月日	平成26年3月28日

箇所番号	II-430
箇所名	上小台軸
所在地	山本郡八峰町峰浜畑谷字上小台軸

