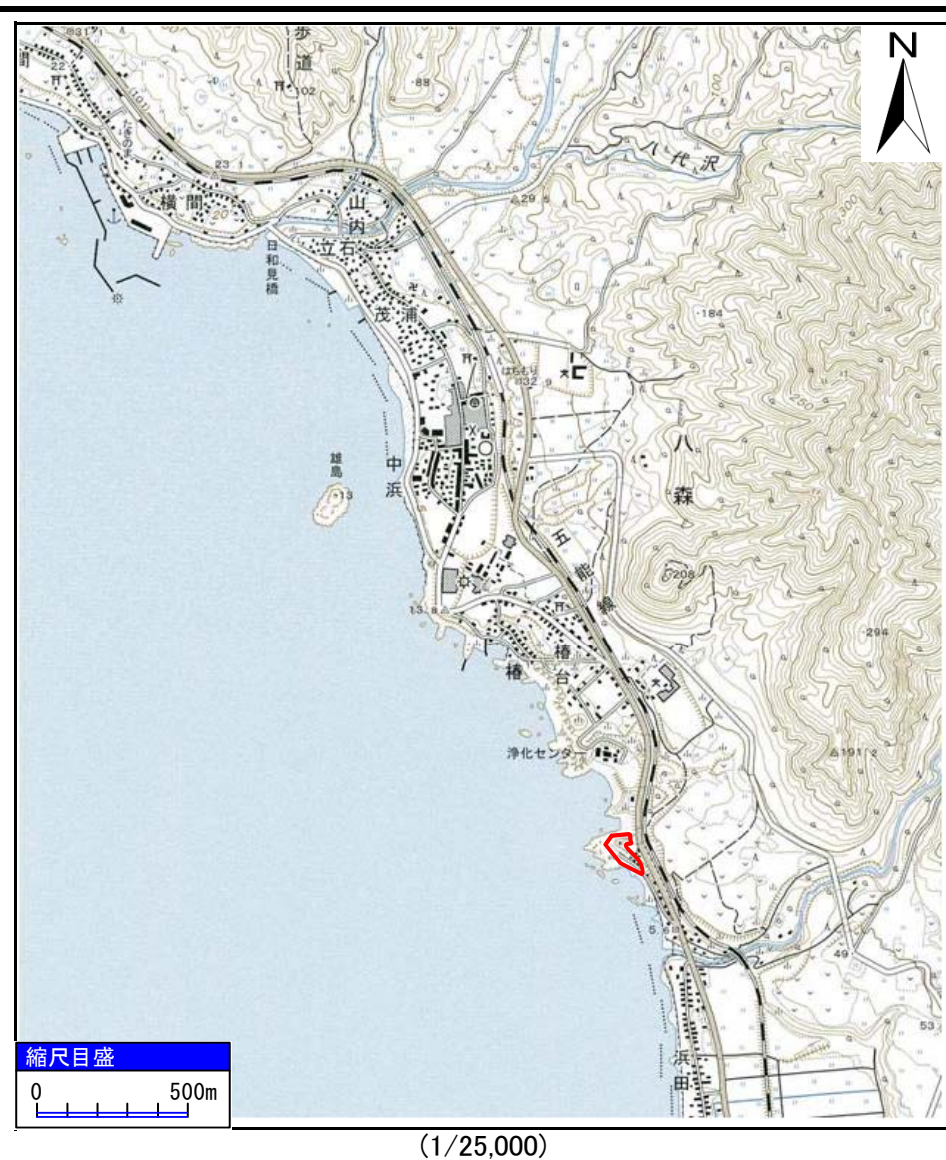
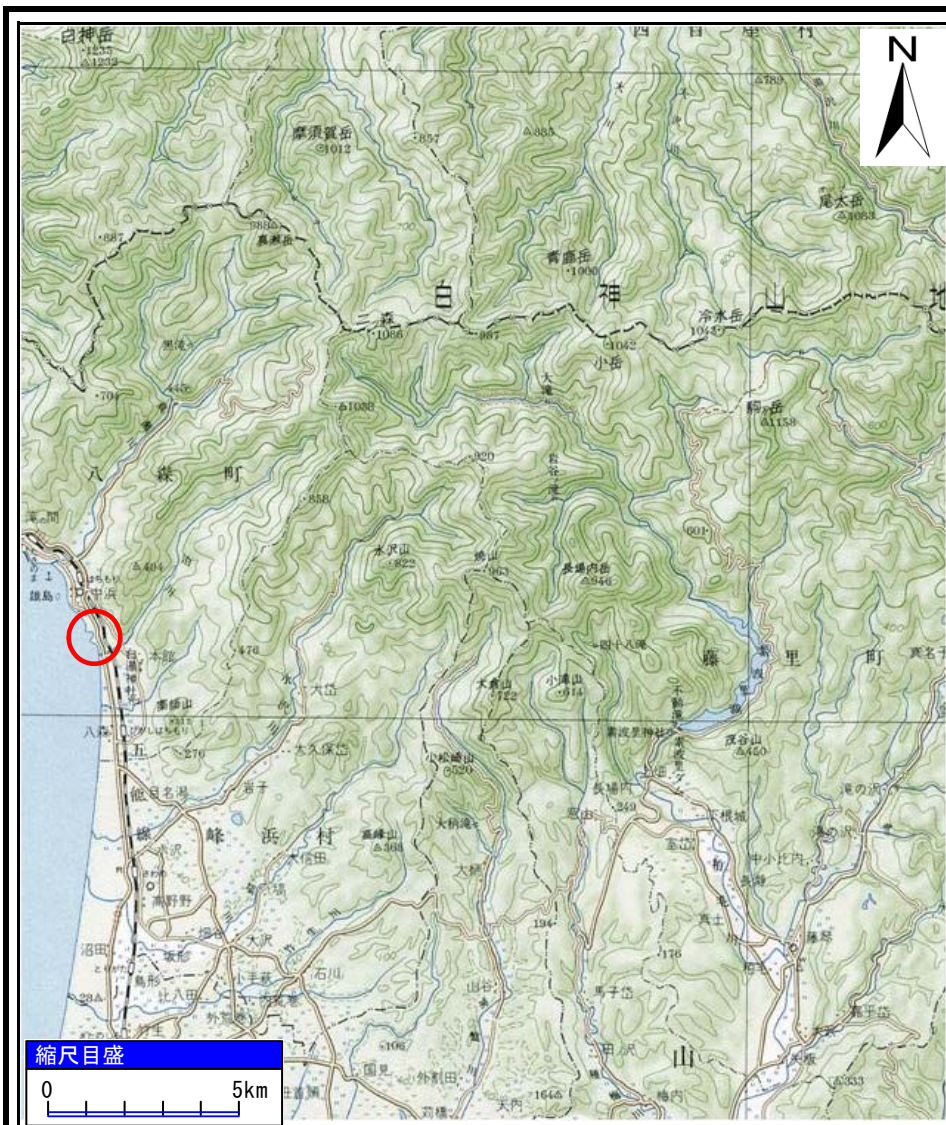


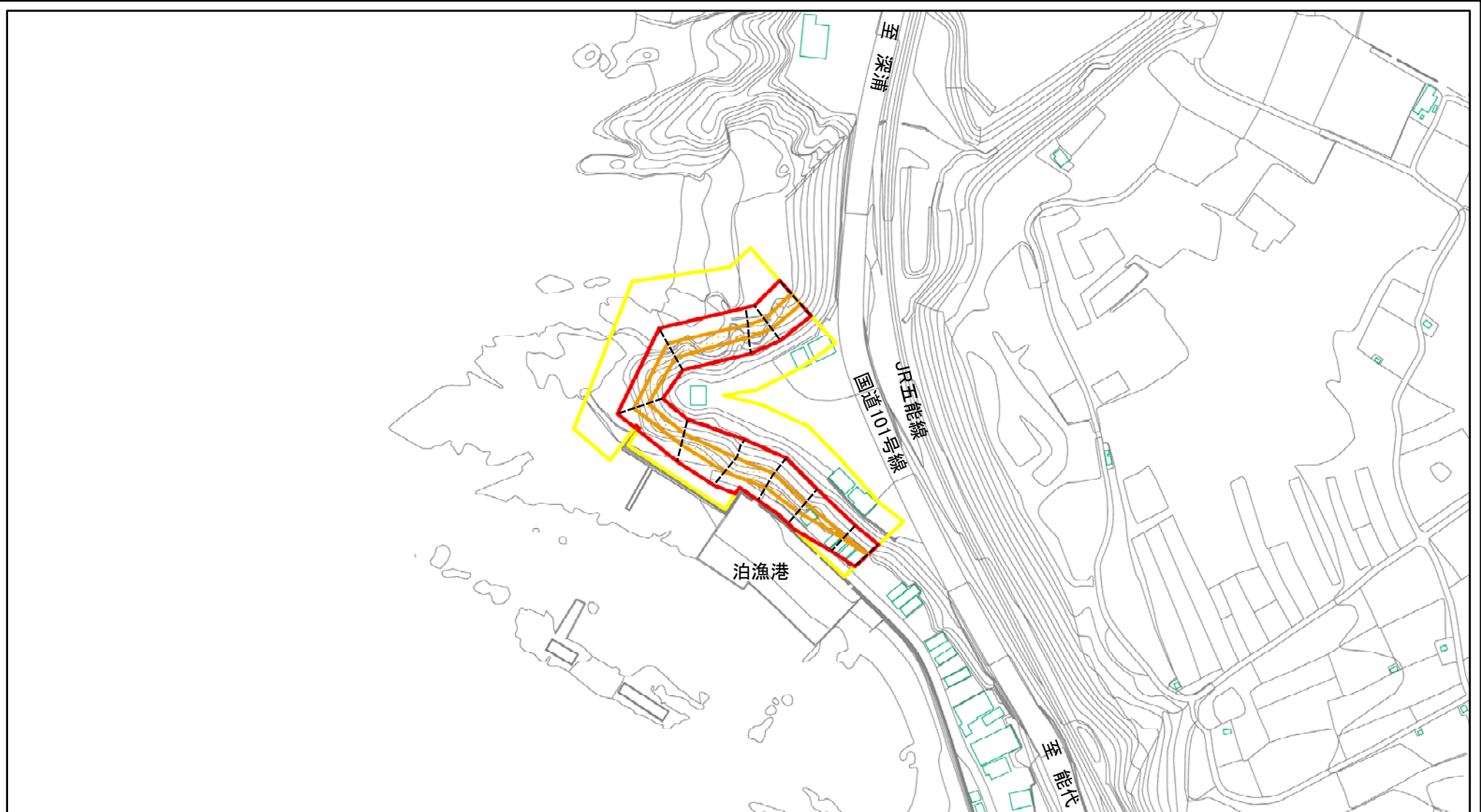
土砂災害警戒区域等の指定の公示に係る図書(その1)



様式-1(急) 土砂災害警戒区域・土砂災害特別警戒区域 位置図	自然現象の種類	急傾斜地の崩壊
	箇所番号	Ⅱ-339
	箇所名	塚ノ台2号
	所在地	山本郡八峰町八森字鹿の浦

「この地図は、国土地理院長の承認を得て、同院発行の20万分の1地勢図及び2万5千分の1地勢図を複製したものである。(承認番号 平23東複 第67号)」

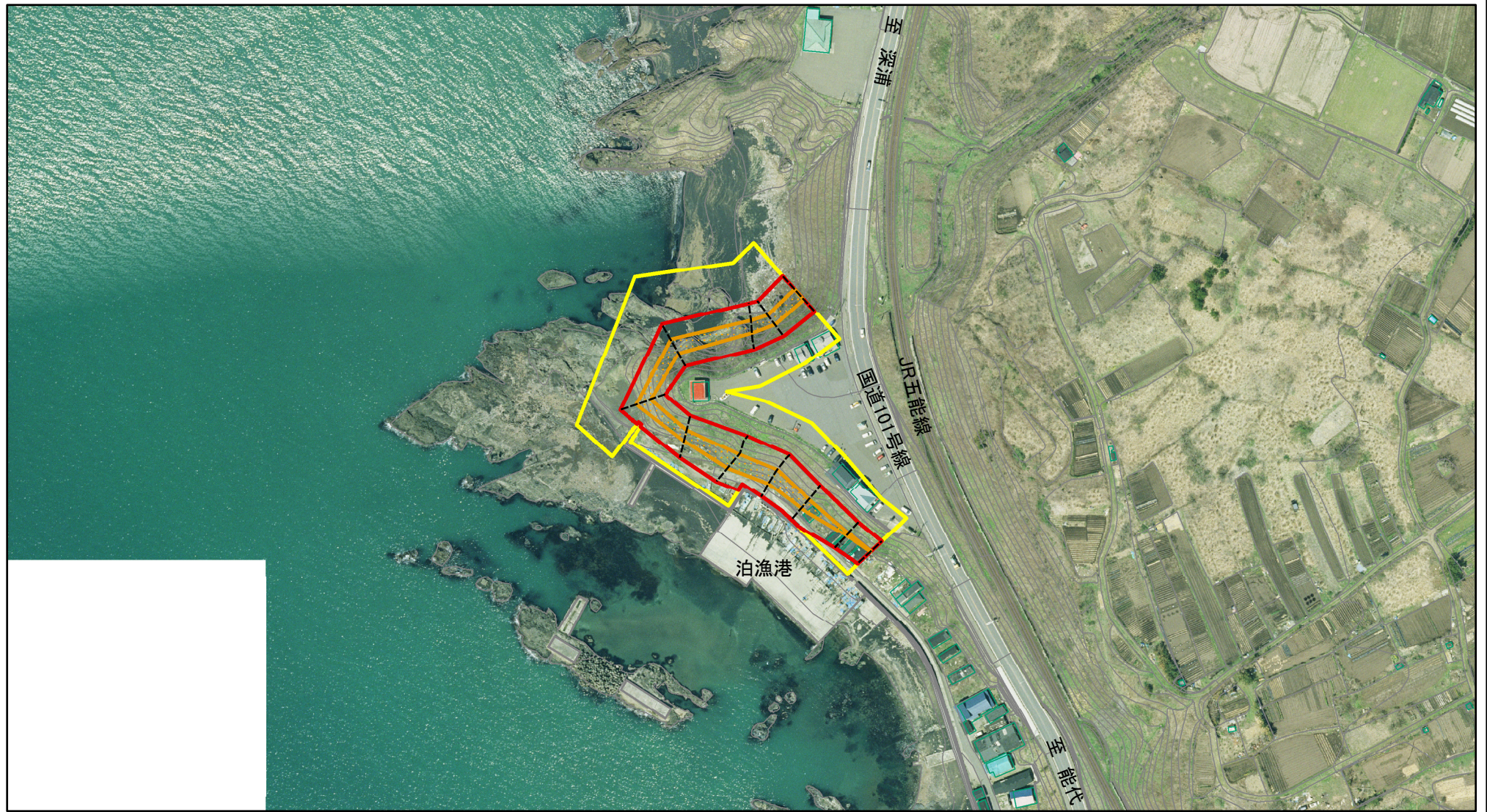
土砂災害警戒区域等の指定の公示に係る図書(その2)



0 25 50 100
m

様式-2(急) 土砂災害警戒区域・土砂災害特別警戒区域 区域図(その1)	土砂災害防止法施行令第二条の基準に該当する区域		N 縮尺 1:2,500	自然現象の種類	急傾斜地の崩壊	箇所番号	II-339
	土砂災害防止法施行令第三条の基準に該当する区域			告示番号	第135号	箇所名	塚ノ台2号
	土砂等の(移動)高さが1m以下の場合、土砂等の移動による力が100kN/mを超える区域			告示年月日	平成26年3月28日	所在地	山本郡八峰町八森字塚ノ台
	土砂等の堆積の高さが3mを超える区域						
	それ以外の区域						

土砂災害警戒区域等の指定の公示に係る図書(その2)



0 25 50 100
m

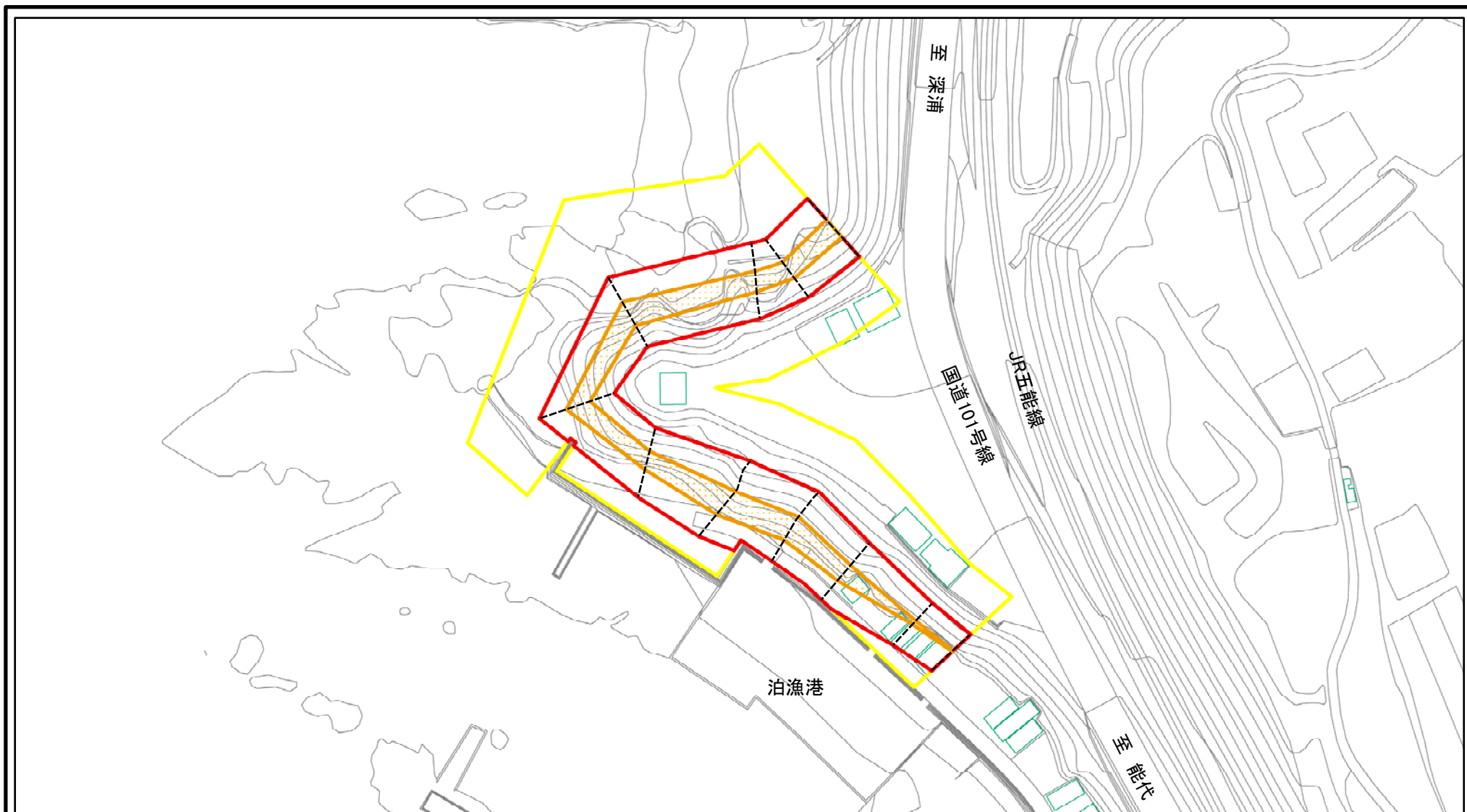
様式-2(急)
土砂災害警戒区域・土砂災害特別警戒区域
区域図(その1)

土砂災害防止法施行令第二条の基準に該当する区域	
土砂災害防止法施行令第三条の基準に該当する区域	
それ以外の区域	

	縮尺
	1:2,500

自然現象の種類	急傾斜地の崩壊	箇所番号	II-339
告示番号	第135号	箇所名	塚ノ台2号
告示年月日	平成26年3月28日	所在地	山本郡八峰町八森字塚ノ台

土砂災害警戒区域等の指定の公示に係る図書(その2-1)



0 25 50 100m

様式-2-1(急)

土砂災害警戒区域・土砂災害特別警戒区域

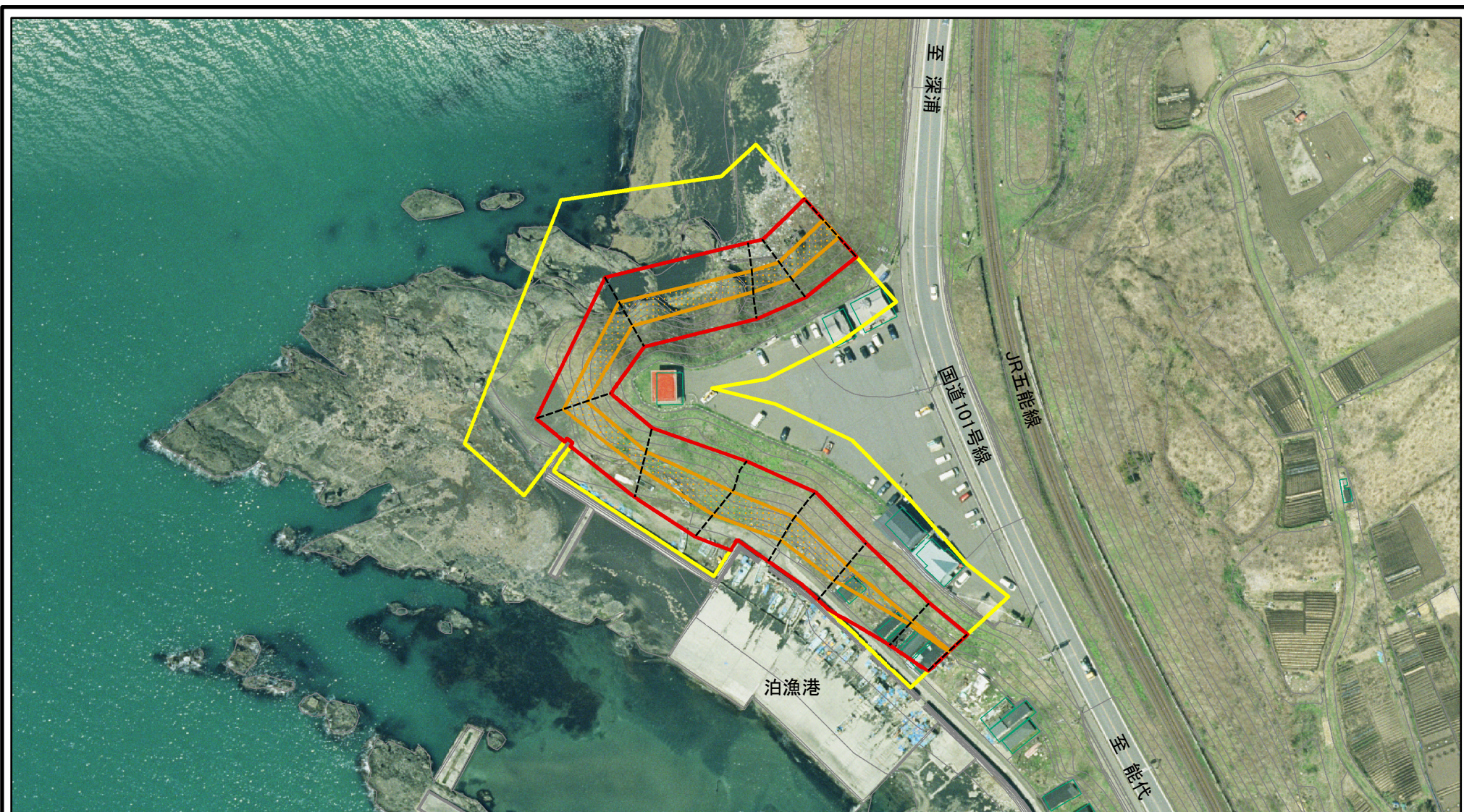
区域図(その2)

土砂災害防止法施行令第二条の基準に該当する区域	
土砂災害防止法施行令第三条の基準に該当する区域	
それ以外の区域	

N 縮尺 1:1,500	自然現象の種類	急傾斜地の崩壊
	告示番号	第135号
告示年月日	平成26年3月28日	

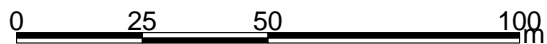
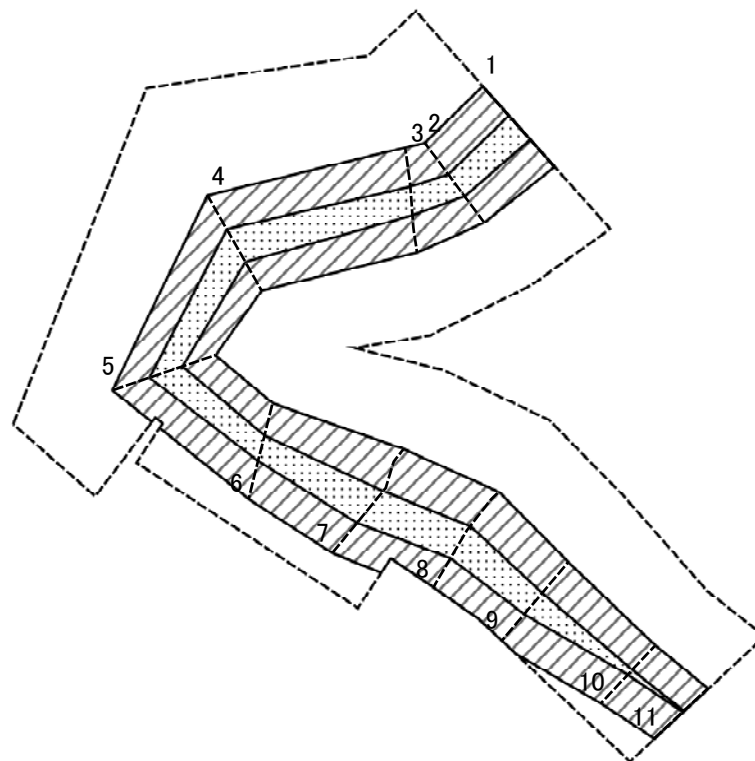
箇所番号	II-339
箇所名	塚ノ台2号
所在地	山本郡八峰町八森字塚ノ台

土砂災害警戒区域等の指定の公示に係る図書(その2-1)



様式-2-1(急) 土砂災害警戒区域・土砂災害特別警戒区域 区域図(その2)	土砂災害防止法施行令第二条の基準に該当する区域		N 縮尺 1:1,500	自然現象の種類	急傾斜地の崩壊	箇所番号	II-339
	土砂災害防止法施行令第三条の基準に該当する区域			告示番号	第135号	箇所名	塚ノ台2号
	土砂等の(移動)高さが1m以下の場合、土砂等の移動による力が100kN/mを超える区域		告示年月日	平成26年3月28日	所在地	山本郡八峰町八森字塚ノ台	
	土砂等の堆積の高さが3mを超える区域						
	それ以外の区域						

土砂災害警戒区域等の指定の公示に係る図書(その2-2)



図中の数字は横断測線番号を示す

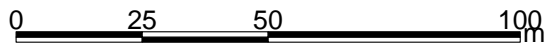
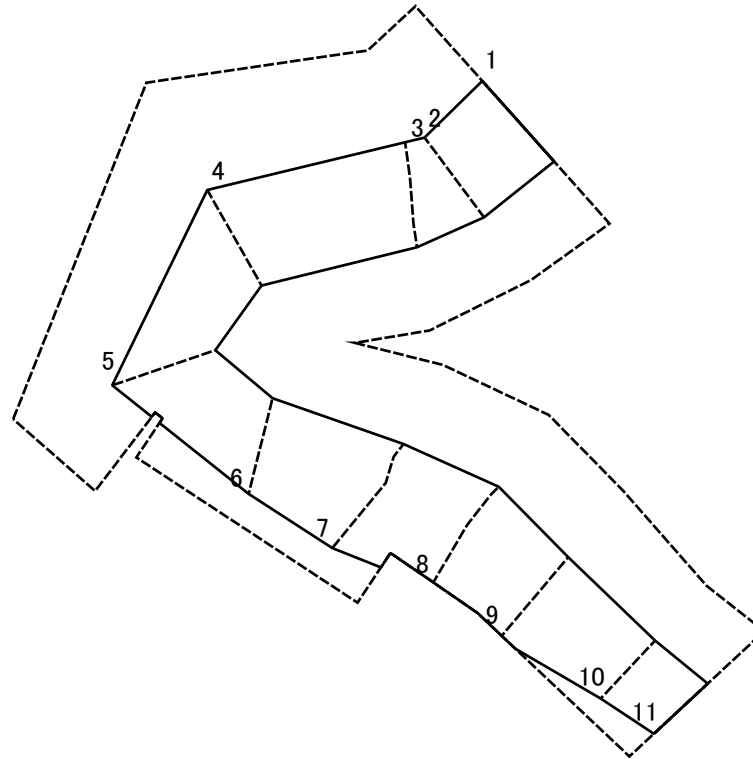
様式-2-2(急)
土砂災害特別警戒区域の区域区分図
(急傾斜地の崩壊に伴う土石等の移動により
建築物の地上部に作用すると想定される力)

土砂災害防止法施行令第二条の基準に該当する区域	
土砂災害防止法施行令第三条の基準に該当する区域	
それ以外の区域	

縮尺	N
	1:1,500

自然現象の種類	急傾斜地の崩壊	箇所番号	II-339
告示番号	第135号	箇所名	塚ノ台2号
告示年月日	平成26年3月28日	所在地	山本郡八峰町八森字塚ノ台

土砂災害警戒区域等の指定の公示に係る図書(その2-3)



図中の数字は横断測線番号を示す

様式-2-3(急)
土砂災害特別警戒区域の区域区分図
(急傾斜地の崩壊に伴う土石等の堆積により
建築物の地上部に作用すると想定される力)

土砂災害防止法施行令第二条の基準に該当する区域	
土砂災害防止法施行令第三条の基準に該当する区域	
それ以外の区域	

N
縮尺
1:1,500

自然現象の種類	急傾斜地の崩壊	箇所番号	II-339
告示番号	第135号	箇所名	塚ノ台2号
告示年月日	平成26年3月28日	所在地	山本郡八峰町八森字塚ノ台

土砂災害警戒区域等の指定の公示に係る図書(その3)(案)

(1/1)

横断測線の区間	土石等の移動により建築物の地上部に作用すると想定される力				土石等の堆積により建築物の地上部に作用すると想定される力				横断測線の区間	土石等の移動により建築物の地上部に作用すると想定される力				土石等の堆積により建築物の地上部に作用すると想定される力									
	土石等の(移動)高さが1m以下の場合、土石等の移動による力が100kN/m ² を超える区域		それ以外の区域		土石等の堆積の高さが3mを超える区域		それ以外の区域			土石等の(移動)高さが1m以下の場合、土石等の移動による力が100kN/m ² を超える区域		それ以外の区域		土石等の堆積の高さが3mを超える区域		それ以外の区域							
	力の大きさのうち最大のもの(kN/m ²)	土石等の高さ(m)	力の大きさのうち最大のもの(kN/m ²)	土石等の高さ(m)	力の大きさのうち最大のもの(kN/m ²)	土石等の高さ(m)	力の大きさのうち最大のもの(kN/m ²)	土石等の高さ(m)		力の大きさのうち最大のもの(kN/m ²)	土石等の高さ(m)	力の大きさのうち最大のもの(kN/m ²)	土石等の高さ(m)	力の大きさのうち最大のもの(kN/m ²)	土石等の高さ(m)	力の大きさのうち最大のもの(kN/m ²)	土石等の高さ(m)						
1 ~ 2	118.69	1.00	100.00	1.00	-	-	12.26	2.34	~														
2 ~ 3	118.30	1.00	100.00	1.00	-	-	12.26	2.34	~														
3 ~ 4	124.52	1.00	100.00	1.00	-	-	13.65	2.60	~														
4 ~ 5	124.52	1.00	100.00	1.00	-	-	13.65	2.60	~														
5 ~ 6	120.87	1.00	100.00	1.00	-	-	13.86	2.64	~														
6 ~ 7	118.02	1.00	100.00	1.00	-	-	13.86	2.64	~														
7 ~ 8	117.62	1.00	100.00	1.00	-	-	11.71	2.23	~														
8 ~ 9	117.37	1.00	100.00	1.00	-	-	11.71	2.23	~														
9 ~ 10	114.76	1.00	100.00	1.00	-	-	12.86	2.45	~														
10 ~ 11	104.87	1.00	100.00	1.00	-	-	12.86	2.45	~														
~									~														
~									~														
~									~														
~									~														
~									~														
~									~														
~									~														
~									~														
~									~														
~									~														
~									~														
~									~														
~									~														
~									~														
~									~														
~									~														
~									~														
~									~														
~									~														
~									~														
~									~														
様式-3(急)	自然現象の種類				急傾斜地の崩壊				箇所番号				II-339										
建築物の構造の規制に必要な衝撃に関する事項								告示番号				第135号				箇所名				塚ノ台2号			
								告示年月日								平成26年3月28日				所在地			