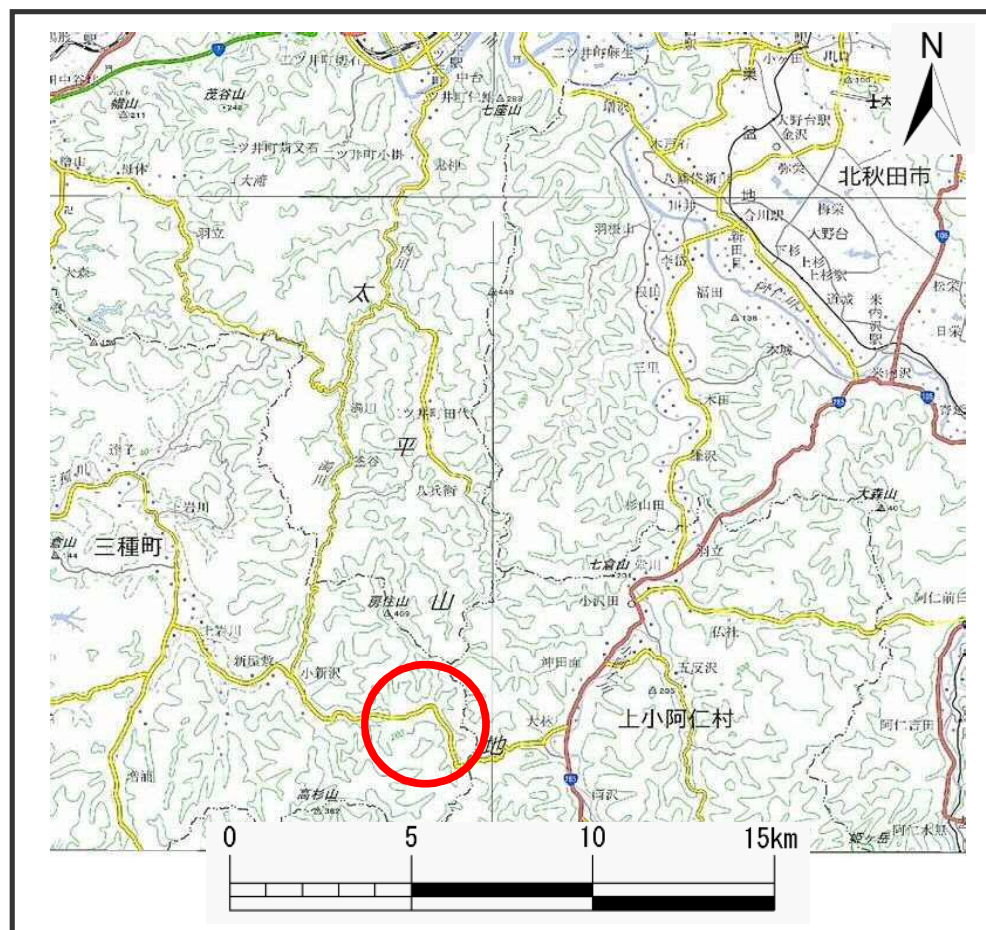
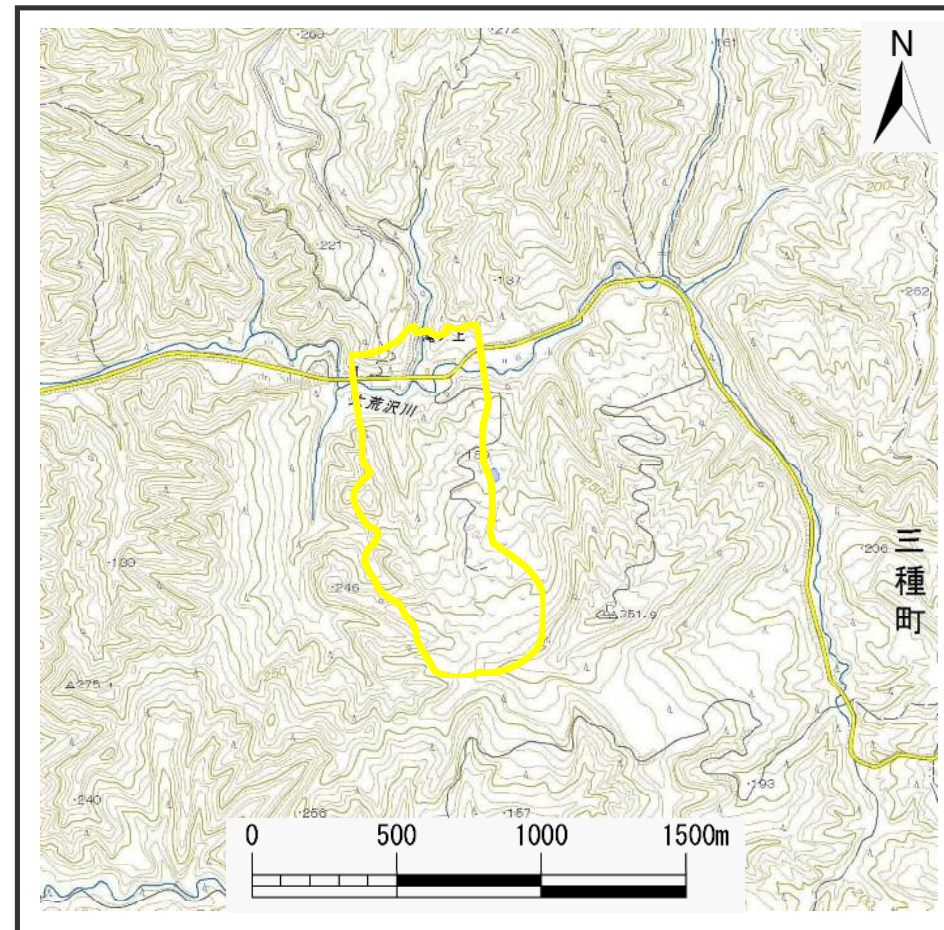


土砂災害警戒区域等の指定の公示に係る図書(その1)



位置図 (S=1:200,000)



位置図 (S=1:25,000)

様式-1(地)
土砂災害警戒区域位置図

自然現象の種類

地滑り

箇所番号

72

箇所名

滝ノ上

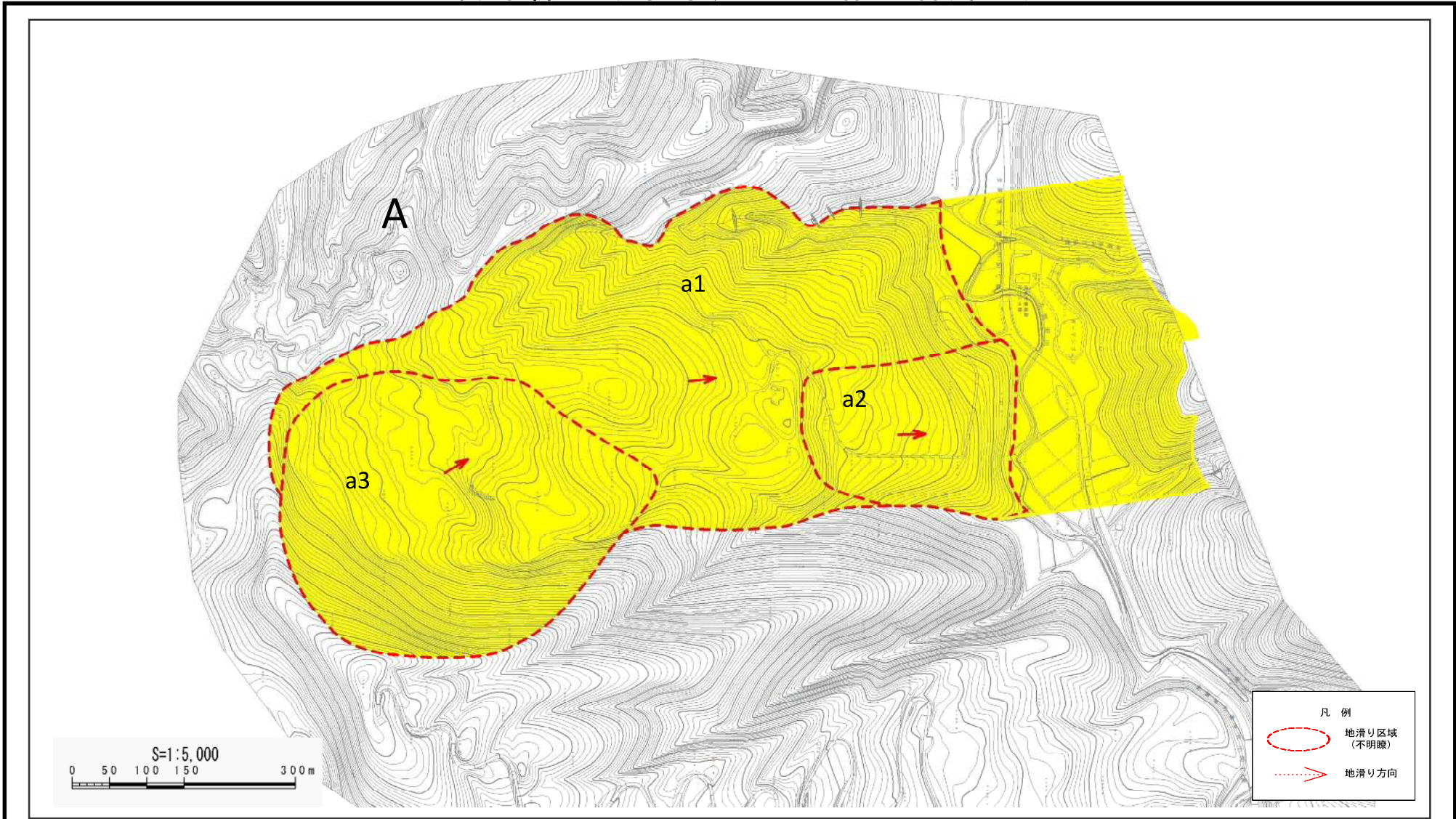
地滑り区域名

A区域

所在地

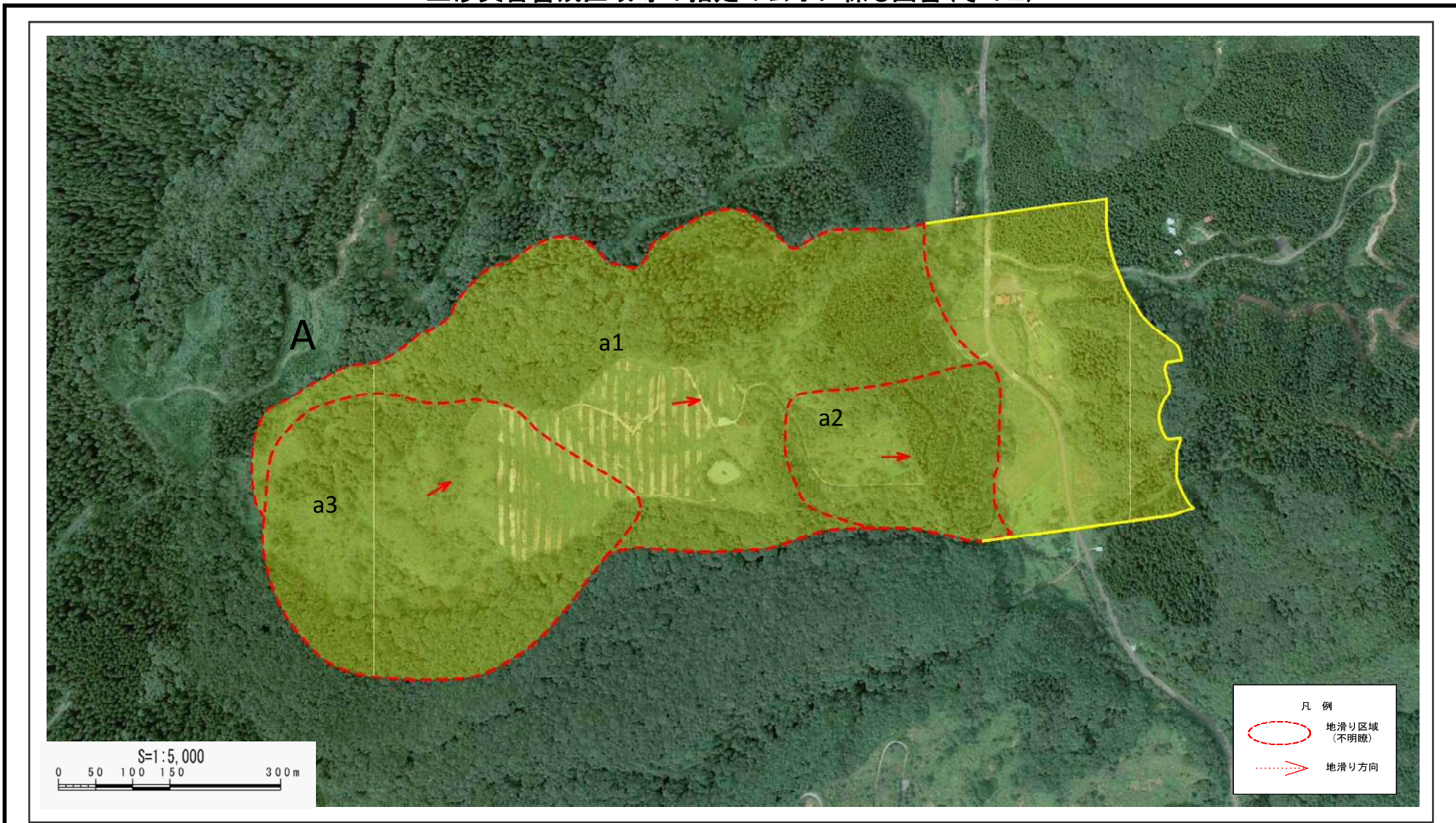
秋田県山本郡三種町上岩川字滝ノ上

土砂災害警戒区域等の指定の公示に係る図書(その2)



様式-2(地) 土砂災害警戒区域図	土砂災害防止法施行令第二条の基準に 該当する区域(土砂災害警戒区域)			自然現象 の種類 地滑り	箇所番号 72	箇所名 滝ノ上
			縮尺 S=1:5,000	告示番号 第526号	地滑り区域名 A区域	
				告示年月日 平成30年11月13日	所在地 秋田県山本郡三種町上岩川滝ノ上	

土砂災害警戒区域等の指定の公示に係る図書(その2)



様式-2(地) 土砂災害警戒区域図	土砂災害防止法施行令第二条の基準に該当する区域(土砂災害警戒区域)			自然現象の種類 地滑り	箇所番号 72	箇所名 滝ノ上
			縮尺 S=1:5,000	告示番号 第526号	地滑り区域名 A区域	
				告示年月日 平成30年11月13日	所在地 秋田県山本郡三種町上岩川字滝ノ上	