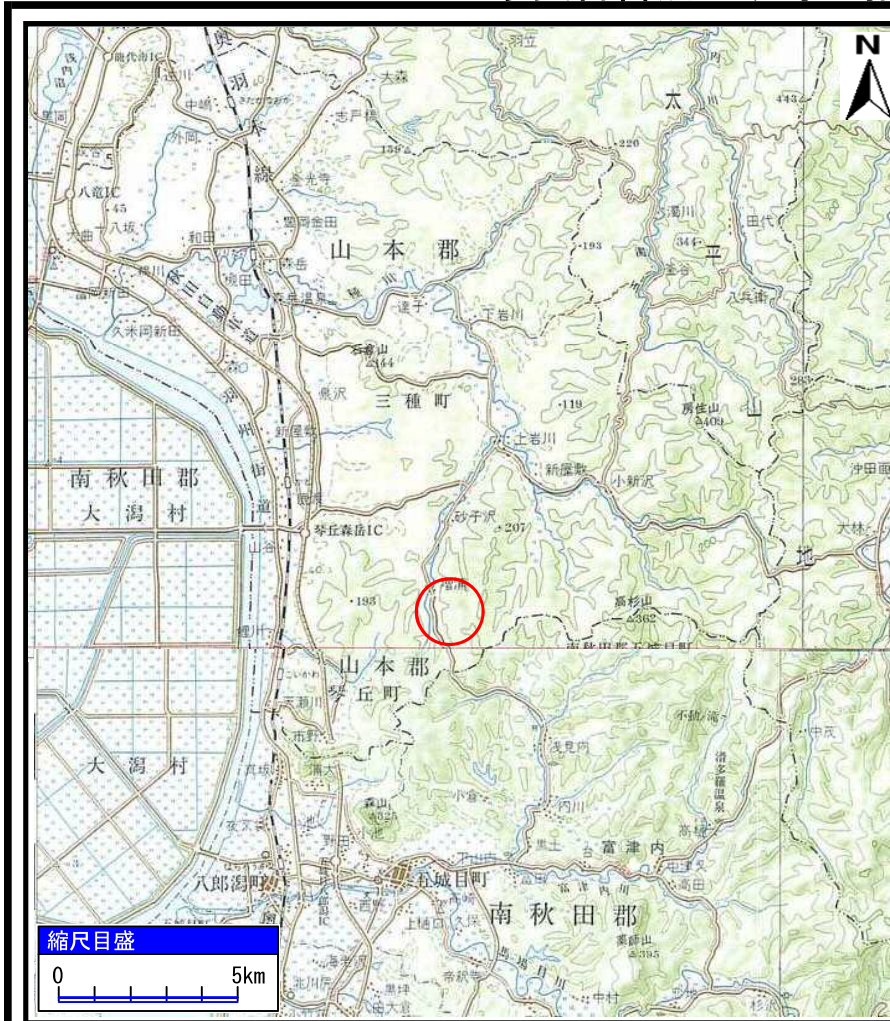
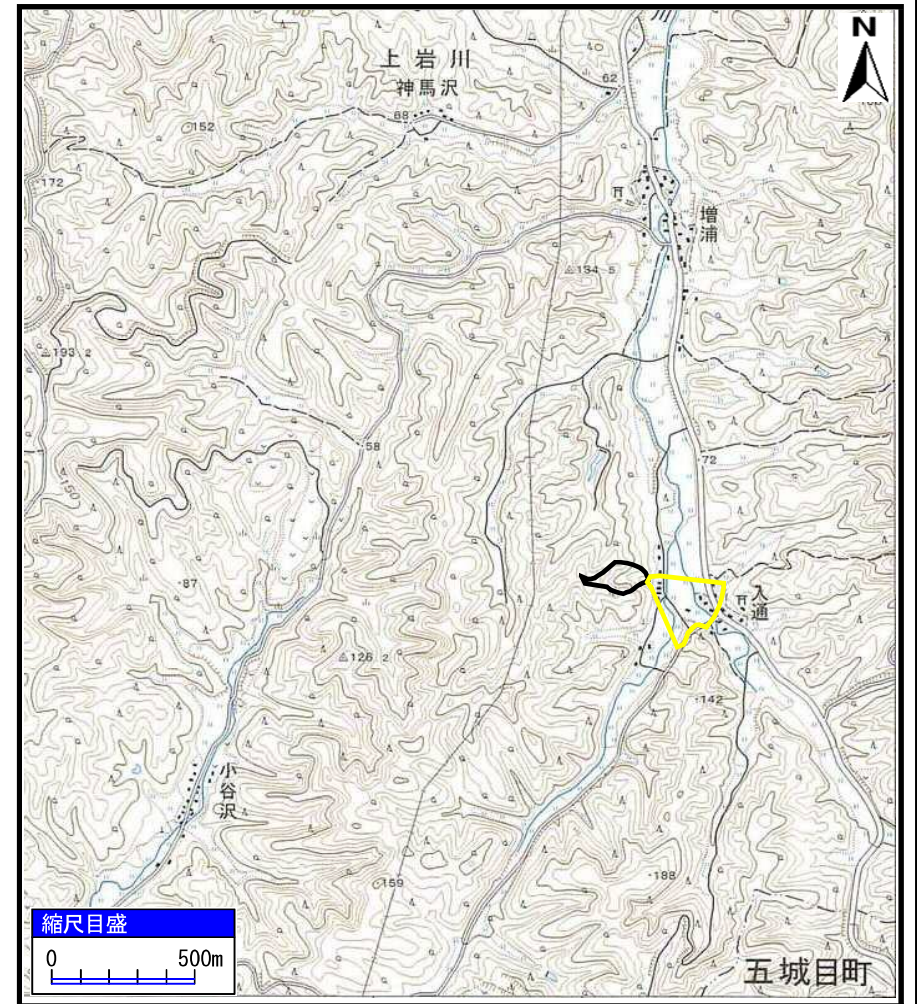


土砂災害警戒区域等の指定の公示に係る図書（その1）



(1/200,000)



(1/25,000)

様式-1 (土)
土砂災害警戒区域・土砂災害特別警戒区域 位置図

自然現象の種類	土石流
溪流番号	II-0215
溪流名	入通沢2
所在地	秋田県山本郡三種町上岩川字入通及び下入通並びに松木沢

この地図は、国土地理院長の承認を得て、同院発行の20万分1地勢図及び2万5千分1地形図を複製したものである。（承認番号 平29情複、第853号）

土砂災害警戒区域等の指定の公示に係る図書（その2）



0 1 × 100m

様式-2 (土)

土砂災害警戒区域・土砂災害特別警戒区域
区域図

土砂災害防止法施行令第二条の基準に該当する区域

土砂災害防止法施行令第三条の基準に該当する区域

それ以外の区域



縮尺
1:2,500

自然現象
の種類

土石流

告示番号

第342号

告示年月日

平成30年6月29日

溪流番号

II-0215

溪流名

入通沢2





所在地

秋田県山本郡三種町上岩川字入通
及び下入通並びに松木沢

参考資料 (その3)



参考資料

土砂災害防止法施行令第二条の基準に該当する区域		N 縮尺 1:2,500	自然現象の種類	土石流	溪流番号	II-0215
			告示番号	第342号	溪流名	入通沢2
			告示年月日	平成30年6月29日	所在地	秋田県山本郡三種町上岩川字入通及び下入通並びに松木沢
土砂災害防止法施行令第三条の基準に該当する区域						
それ以外の区域	